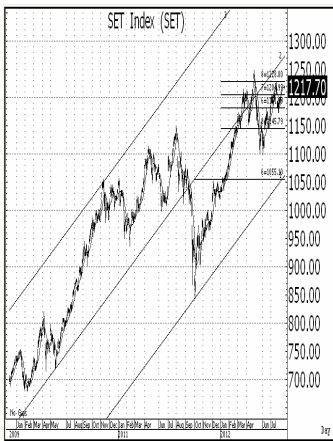


From the Chartroom

“ไม่บวก” (ก็) “ไม่เล่น(สั้น)”

{สัญญาณหลัก ยัง“เสีย”อยู่ / และการปรับขึ้นในช่วงนี้ ดูเป็นภาพรีบาวด์ซ์ (อันสืบเนื่องมาจากการลงแรงในช่วงก่อนหน้า)}



SET Index

ระยะสั้น สัญญาณ Candlestick & Indicators (ยัง)เป็นบวกเล็กๆ {“ปิดบวก”เหนือ“SMA10

วัน” (แต่ถอยลงจากตำแหน่งสูงสุดของวัน, มีแนวต้านสำคัญ และมี“โครงสร้างขาลงระยะกลาง”กดดัน)}
ซึ่งความน่าจะเป็นของตลาดขวันนี้ “แกว่ง” แบบ(ยัง)มีลุ้นรีบาวด์ซ์(ก่อนลงต่ำ)ต่อได้ แนวต้าน 1220 – 1230 จุด {แนวตัดขาดทุน คือ “ค่าลบ” หรือ “ต่ำกว่า 1200”}

กลยุทธ์การเก็งกำไร

- **สั้นมากๆ “ซื้อค่าบวก”เท่านั้น** (“ค่าลบ” หรือ “ต่ำกว่า1200”ควรขายตัดขาดทุน) เพื่อลุ้นขายเมื่อราคาหุ้นปรับขึ้นหรือที่แนวต้านตลาดข (เล่นระยะกลาง, เน้น“ซื้ออ่อนตัว”มากๆ)

แนวต้าน : 1220 – 1230 แนวตัดขาดทุน : “ค่าลบ” / “ต่ำกว่า 1200” แนวแดง: ----



SET50 Index

ระยะสั้น สัญญาณ Candlestick & Indicators (ยัง)เป็นบวกเล็กๆ {“ปิดบวก”เหนือ“SMA10

วัน” (แต่ถอยลงจากตำแหน่งสูงสุดของวัน, มีแนวต้านสำคัญ และมี“โครงสร้างขาลงระยะกลาง”กดดัน)}
ซึ่งความน่าจะเป็นที่SET50วันนี้ “แกว่ง” แบบ(ยัง)มีลุ้นรีบาวด์ซ์(ก่อนลงต่ำ)ต่อได้ แนวต้าน 845 – 855 จุด {แนว“ขาย” คือ “ค่าลบ” หรือ “ต่ำกว่า 830”}

กลยุทธ์การเก็งกำไร {“ค่าบวก”=ซื้อ (“ค่าลบ” หรือ “ต่ำกว่า 830” เปลี่ยนเป็นขาย)}

- **“ซื้อค่าบวก” เท่านั้น** (“ค่าลบ” หรือ “ต่ำกว่า 830”ควรเป็น“ขาย”) เพื่อลุ้นขายคืนที่แนวต้าน / “U12 & Z12” ต่ำกว่าSET50 “8.35 และ 8.75 จุด” ตามลำดับ

แนวต้าน : 845 – 855 แนวตัดขาดทุน (ขาย): “ค่าลบ” / “ต่ำกว่า 830” แนวแดง: ----

นักวิเคราะห์: สมนึก จันทร์วิรมิ

Tel 7830

บทวิเคราะห์นี้ให้ภาพระยะสั้นๆเท่านั้น (“แนวแดง” อาจสร้างการรีบาวด์ซ์สั้นๆ / แต่ “แนวรับ” มีนัยมากกว่า “แนวตัดขาดทุน” มีความหมายถึง “ขาขึ้น” ของราคาหุ้น “อาจ” ลื่นสุดไปแล้ว)

นักวิเคราะห์หรือผู้รับรองว่า ความคิดเห็นเกี่ยวกับบริษัทและหลักทรัพย์ในรายงานฉบับนี้ ได้สะท้อนถึงความคิดเห็นส่วนตัว นักวิเคราะห์หรือผู้รับรองว่าไม่มีผลประโยชน์ส่วนหนึ่งส่วนใดของตน มีความสัมพันธ์กับคำแนะนำหรือความคิดเห็นดังกล่าวไว้ในรายงานฉบับนี้ ทั้งในทางตรงและทางอ้อม

เอกสารฉบับนี้จัดทำโดยฝ่ายวิจัยหลักทรัพย์ บริษัทหลักทรัพย์ ติบีเอส วิคเคอร์ส (ประเทศไทย) จำกัด โดยอยู่บนพื้นฐานวิชาการวิเคราะห์หลักทรัพย์ และอาศัยข้อมูลจากแหล่งข้อมูลที่เชื่อว่าน่าเชื่อถือ อย่างไรก็ตาม ผู้จัดทำไม่รับประกันความครบถ้วนและความถูกต้องของข้อมูลดังกล่าว ความคิดเห็นที่ผู้จัดทำแสดงในเอกสารฉบับนี้สามารถเปลี่ยนแปลงได้ โดยไม่ต้องแจ้งให้ทราบ เอกสารฉบับนี้จัดทำเพื่อเป็นการเผยแพร่ข้อมูลโดยทั่วไปเท่านั้น คำแนะนำที่ปรากฏในเอกสารนี้ไม่มีวัตถุประสงค์เพื่อชี้เฉพาะเจาะจงสำหรับการลงทุน และมีได้ขึ้นเพื่อเสนอแนะการตัดสินใจซื้อขายหลักทรัพย์ของท่าน หรือเพื่อแสดงการคาดการณ์ทางการเงิน ตลอดจนการลงทุนที่ดำเนินการแนะนำโดยเฉพาะเจาะจง ซึ่งท่านควรขอรับคำแนะนำจากที่ปรึกษาตามกฎหมายหรือจากที่ปรึกษาด้านการเงินต่างหาก ผู้จัดทำไม่รับผิดชอบต่อความเสียหายที่อาจเกิดขึ้น หรือที่เกิขึ้นโดยตรง หรือเป็นผลต่อเนื่องที่อาจเกิดขึ้น หรือที่เกิขึ้นจากการใช้เอกสารนี้ หรือจากการติดต่อสื่อสารภายหลังเกี่ยวกับเอกสารนี้ เอกสารฉบับนี้มิได้มีวัตถุประสงค์เพื่อการเสนอขาย และหรือชักจูงให้ซื้อหรือขายหลักทรัพย์ใดๆ บริษัทหลักทรัพย์ ติบีเอส วิคเคอร์ส (ประเทศไทย) จำกัด กรรมการ เจ้าหน้าที่ และพนักงานของบริษัทหลักทรัพย์ ติบีเอส วิคเคอร์ส (ประเทศไทย) จำกัด อาจดำรงตำแหน่ง หรือมีส่วนได้เสีย และอาจเข้าทำรายการเกี่ยวกับการซื้อขายหลักทรัพย์ที่ระบุในเอกสารฉบับนี้ รวมถึงอาจดำเนินการในลักษณะเป็นตัวแทนนายหน้า ที่ปรึกษาทางการเงิน ที่ปรึกษาการลงทุน ผู้จัดจำหน่ายหลักทรัพย์ และ/หรือบริการทางการเงินหรือการลงทุนอื่นๆที่เกี่ยวข้องกับบริษัทดังกล่าว ทั้งนี้การนำข้อมูลที่ปรากฏอยู่ในเอกสารฉบับนี้ไม่ว่าทั้งหมดหรือบางส่วนไปทำซ้ำ ดัดแปลง แก้ไข หรือนำออกเผยแพร่แก่สาธารณชน จะต้องได้รับความยินยอมอย่างเป็นทางการจากทางบริษัทก่อน

บริษัทหลักทรัพย์ ติบีเอส วิคเคอร์ส (ประเทศไทย) จำกัด - 989 อาคารสยามทาวเวอร์ ชั้น14-15 ถนนพระราม 1 เขตปทุมวัน กรุงเทพฯ 10330

Tel. 66 (0) 2657 7832, Fax: 66 (0) 2658 1269

Traders Spectrum

Sense & Response

นักวิเคราะห์ : สมนึก จันทร์รัสมิ์ Tel 7830

Sentiment และสัญญาณฯ ให้ภาพตลาดฯวันนี้ “แกว่ง” แบบ(ยัง)มีลุ้นรีบาวด์ฯ(ก่อนลงต่ำ)ต่อได้ แนวต้าน 1220 – 1230 จุด {แนวตัดขาดทุน คือ “ค่าลบ” หรือ “ต่ำกว่า 1200”}

กลยุทธ์การเก็งกำไร

ระยะสั้นมากๆ เน้น “ซื้อค่าบวก” เท่านั้น (“ค่าลบ” หรือ “ต่ำกว่า 1200” ควรขายตัดขาดทุน) เพื่อลุ้นขายเมื่อราคาหุ้นปรับขึ้น หรือที่แนวต้านตลาดฯ {เล่นระยะกลาง – เน้น “ซื้ออ่อนตัว(มากๆ)”}

- ▶ หุ้นกลุ่มหลัก(พื้นฐาน) “ซื้อค่าบวก” เท่านั้น (“ค่าลบ” ควรขายตัดขาดทุน) เพื่อลุ้นขายเมื่อราคาหุ้นปรับขึ้น(ที่แนวต้าน) / หุ้นพื้นฐานอื่นๆ (นอกเหนือจากที่แนะนำนี้) ใช้กลยุทธ์ “ซื้ออ่อนตัว” (โดยเฉพาะที่แนวแดงของดัชนีตลาดฯ)เป็นหลัก

แนวต้าน	แนวต้าน	แนวต้าน	แนวต้าน
KBANK 175 – 180	PREB 6.50 / (7)	THCOM 16 – 17	SYMC 16 – 17

- ▶ หุ้นเก็งกำไรระยะสั้น ควรซื้อด้วย “ค่าบวก” เท่านั้น {ถ้า “ปิดลบ” = ขาย / หรือถือลุ้น 1 สัปดาห์ “ขึ้น/ไม่ขึ้น” ก็ขาย}

แนวต้าน	แนวต้าน	แนวต้าน	แนวต้าน
TVO 27 / (28)	SITHAI 17 – 18	SST 21 / (22)	BEC 55 – 56

Stock Picks of the Day

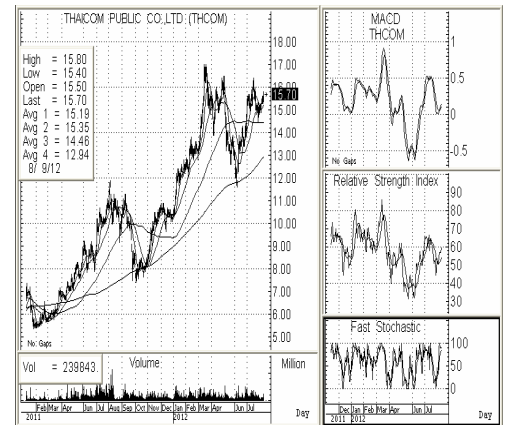
THCOM

ราคาปิด : 15.70 บาท

คำแนะนำ

“ซื้อค่าบวก” เท่านั้น

ภาพสัญญาณ	สัญญาณหลัก“ลบ” แต่ในIndicatorsระยะสั้นมาก มีสัญญาณบวกเล็กๆ ที่หนุนราคาหุ้นให้ปรับขึ้นสั้นๆได้
แนวต้าน	16 – 17 บาท
แนวตัดขาดทุน	ต่ำกว่า 15”



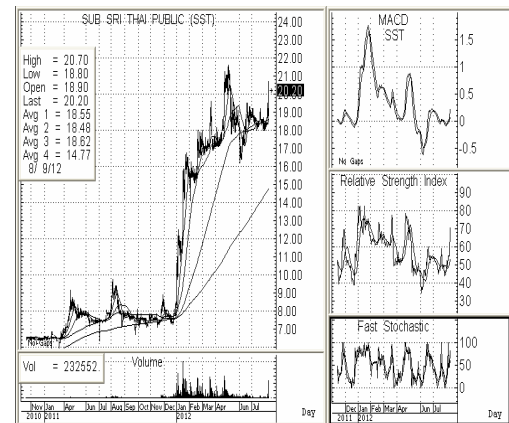
SST

ราคาปิด : 20.20 บาท

คำแนะนำ

“ซื้อ(ค่า)บวก” เท่านั้น

ภาพสัญญาณ	สัญญาณหลัก“บวก” แต่ในIndicatorsระยะสั้นมาก มีสัญญาณบวกเล็กๆ ที่หนุนราคาหุ้นให้ปรับขึ้นสั้นๆได้
แนวต้าน	21 / (22) บาท
แนวตัดขาดทุน	“ต่ำกว่า 19”



Traders Spectrum

TOP- 10 Most Active

ชื่อหุ้น	ราคาปิด	แนว “ตัดขาดทุน”	แนวต้าน	คำแนะนำ
TOP	68.25	“ค่าลบ” หรือ “ต่ำกว่า 63”	69 – 70	เน้น “ซื้อ(ค่า)บวก” เท่านั้น เพื่อลุ้นขายที่แนวต้าน (“ค่าลบ” หรือ “ต่ำกว่า 63” ควรขายตัดขาดทุน)
IVL	31.50	“ค่าลบ” หรือ “ต่ำกว่า 30”	32 – 33	เน้น “ซื้อ(ค่า)บวก” เท่านั้น เพื่อลุ้นขายที่แนวต้าน (“ค่าลบ” หรือ “ต่ำกว่า 30” ควรขายตัดขาดทุน)
KTB	17	“ค่าลบ” หรือ “ต่ำกว่า 16.80”	17.50 / (18)	เน้น “ซื้อ(ค่า)บวก” เท่านั้น เพื่อลุ้นขายที่แนวต้าน (“ค่าลบ” หรือ “ต่ำกว่า 16.80” ควรขายตัดขาดทุน)
KBANK	174.50	“ค่าลบ” หรือ “ต่ำกว่า 172”	175 – 180	เน้น “ซื้อ(ค่า)บวก” เท่านั้น เพื่อลุ้นขายที่แนวต้าน (“ค่าลบ” หรือ “ต่ำกว่า 172” ควรขายตัดขาดทุน)
PTT	336	“ค่าลบ” หรือ “ต่ำกว่า 328”	340 – 345	เน้น “ซื้อ(ค่า)บวก” เท่านั้น เพื่อลุ้นขายที่แนวต้าน (“ค่าลบ” หรือ “ต่ำกว่า 328” ควรขายตัดขาดทุน)
ESSO	11	“ค่าลบ” หรือ “ต่ำกว่า 10.50”	11.50 / (12)	เน้น “ซื้อ(ค่า)บวก” เท่านั้น เพื่อลุ้นขายที่แนวต้าน (“ค่าลบ” หรือ “ต่ำกว่า 10.50” ควรขายตัดขาดทุน)
PTTGC	62.50	“ค่าลบ” หรือ “ต่ำกว่า 61”	63 – 64	เน้น “ซื้อ(ค่า)บวก” เท่านั้น เพื่อลุ้นขายที่แนวต้าน (“ค่าลบ” หรือ “ต่ำกว่า 61” ควรขายตัดขาดทุน)
BANPU	454	“ค่าลบ” หรือ “ต่ำกว่า 440”	460 – 470 (480)	เน้น “ซื้อ(ค่า)บวก” เท่านั้น เพื่อลุ้นขายที่แนวต้าน (“ค่าลบ” หรือ “ต่ำกว่า 440” ควรขายตัดขาดทุน)
CPALL	33	“ค่าลบ”	34	เน้น “ซื้อ(ค่า)บวก” เท่านั้น เพื่อลุ้นขายที่แนวต้าน (“ค่าลบ” ควรขายตัดขาดทุน)
ADVANC	206	“ค่าลบ” หรือ “ต่ำกว่า 203”	210 / (215)	เน้น “ซื้อ(ค่า)บวก” เท่านั้น เพื่อลุ้นขายที่แนวต้าน (“ค่าลบ” หรือ “ต่ำกว่า 203” ควรขายตัดขาดทุน)

Noted : as of 9 Aug 2012, DBSVS and its affiliates hold a proprietary position in GLOBAL, SCC and PTT.

คำรับรองของนักวิเคราะห์

นักวิเคราะห์หรือรับรองว่า ความคิดเห็นเกี่ยวกับบริษัทและหลักทรัพย์ในรายงานฉบับนี้ ได้สะท้อนถึงความคิดเห็นส่วนตัว นักวิเคราะห์รับรองว่าไม่มีผลตอบแทนส่วนหนึ่งส่วนใดของตน มีความสัมพันธ์กับคำแนะนำหรือความคิดเห็นที่กล่าวไว้ในรายงานฉบับนี้ ทั้งในทางตรงและทางอ้อม เอกสารฉบับนี้จัดทำโดยฝ่ายวิจัยหลักทรัพย์ บริษัทหลักทรัพย์ ติบีเอส วิคเคอร์ส (ประเทศไทย) จำกัด โดยอยู่บนพื้นฐานวิชาการวิเคราะห์หลักทรัพย์ และอาศัยข้อมูลจากแหล่งข้อมูลที่เกี่ยวข้อง นำเชื่อถือ อย่างไรก็ตาม ผู้จัดทำไม่รับประกันความครบถ้วน และความถูกต้องของข้อมูลดังกล่าว ความคิดเห็นที่ผู้จัดทำแสดงในเอกสารฉบับนี้สามารถเปลี่ยนแปลงได้ โดยไม่ต้องแจ้งให้ทราบ เอกสารฉบับนี้จัดทำเพื่อเป็นการเผยแพร่ข้อ โดยทั่วไปเท่านั้น คำแนะนำที่ปรากฏในเอกสารนี้ไม่มีวัตถุประสงค์เพื่อชี้เฉพาะเจาะจงสำหรับการลงทุน และมิได้ทำขึ้นเพื่อแทนการตัดสินใจหรือขอขายหลักทรัพย์ของท่าน หรือเพื่อสถานการณ์ทางการเงิน ตลอดจนการลงทุนที่ต้องการการแนะนำ โดยเฉพาะเจาะจง ซึ่งท่านควรขอรับคำแนะนำจากที่ปรึกษาด้านกฎหมายหรือจากที่ปรึกษาด้านการเงินต่างหาก ผู้จัดทำไม่รับผิดชอบต่อความเสียหายที่อาจเกิดขึ้น หรือที่เกิดขึ้นโดยตรง หรือเป็นผลต่อเนื่องที่อาจเกิดขึ้น หรือที่เกิดขึ้นจากการ โดยการคิดต่อสื่อสาธารณะภายหลังเกี่ยวกับเอกสารนี้ เอกสารฉบับนี้ไม่มีวัตถุประสงค์เพื่อการเสนอขาย และหรือชักจูงให้ซื้อหรือขายหลักทรัพย์ใดๆ บริษัทหลักทรัพย์ ติบีเอส วิคเคอร์ส (ประเทศไทย) จำกัด กรรมการ เจ้าหน้าที่ และพนักงานของบริษัทหลักทรัพย์ ติบีเอส วิคเคอร์ส (ประเทศไทย) จำกัด อาจดำรงตำแหน่ง หรือมีส่วนได้เสีย และอาจเข้าทำรายการเกี่ยวกับการซื้อขายหลักทรัพย์ที่ระบุในเอกสารฉบับนี้ รวมถึงอาจดำเนินการในลักษณะเป็นตัวแทนนายหน้าปรึกษาทางการเงิน ที่ปรึกษาการลงทุน ผู้จัดทำนายหลักทรัพย์ และ/หรือบริการทางการเงินหรือการลงทุนอื่นๆที่เกี่ยวข้องกับบริษัทดังกล่าว ทั้งนี้การนำข้อมูลที่ปรากฏอยู่ในเอกสารฉบับนี้ไม่ว่าทั้งหมดหรือบางส่วนไปทำซ้ำ ดัดแปลง แก้ไข หรือออกเผยแพร่แก่สาธารณชน จะต้องได้รับความยินยอมอย่างเป็นทางการเป็นลายลักษณ์อักษรจากทางบริษัทก่อน

บริษัทหลักทรัพย์ ติบีเอส วิคเคอร์ส (ประเทศไทย) จำกัด – 989 อาคารสยามทาวเวอร์ ชั้น 14-15 ถนนพระราม 1 เขตปทุมวัน กรุงเทพฯ 10330

Tel. 66 (0) 2657 7832, Fax: 66 (0) 2658 1269