



SET: 1,219.37 +1.67(+0.14%)	H/L: Day 1,219.37 / 1,209.75	H/L: Week 1,223.93/1,201.77	H/L:Year 1,247.72 /1,031.76
-----------------------------	------------------------------	-----------------------------	-----------------------------



ยืน 1,210 แนวโน้มขาขึ้น

ดัชนีปรับตัวระหว่างวันที่ทดสอบยืนSMA10วันพร้อมกลับตัวขึ้น ปิดจุดสูงของวันเป็นสัญญาณบวกแห่งเทียน โดยมีปริมาณการซื้อขาย 25,618 ล้านบาทลดลงกว่าวันก่อนหน้า 4,116 ล้านบาท

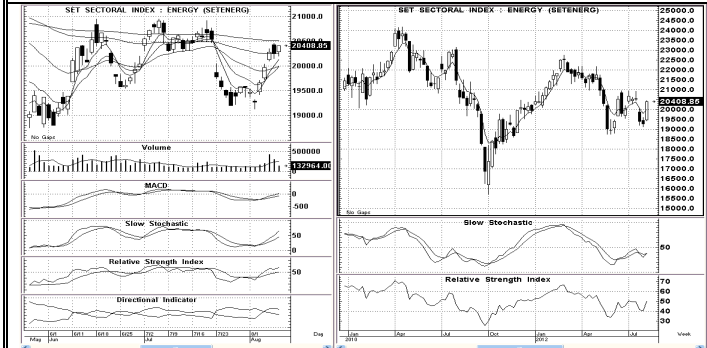
ระยะสั้น การแกว่งตัวของแห่งเทียนหรือกลุ่มแห่งเทียนใดจะเป็นการแกว่งตัวขึ้นตามแนวโน้มการเรียงตัวของSMAที่อยู่ในภาวะขาขึ้น ทั้งนี้การปรับตัวยืน 1,210-1,207 ยังคงแนวโน้มขาขึ้น ในขณะที่แนวต้านจุดสูง 1,223 และ 1,230 มีโอกาสทดสอบ การผ่านยืนควร มีปริมาณการซื้อขายเฉลี่ยที่ระดับ 3 หมื่นล้าน **กลยุทธ์ ถือหรือซื้อ** เก็งกำไร เน้นยืน 1,210-1,207

ระยะกลาง แห่งเทียนWeekly Chartไม่สร้างจุดต่ำกว่าแห่งเทียนก่อนหน้าเป็นสัญญาณบวก สอดคล้องกับการปรับตัวยืนแนวรับที่ผ่านมา มีโอกาสแกว่งตัวตามSMA5Weeksที่มีความชันเป็นบวก **กลยุทธ์ ถือ / ปรับตัวเข้าใกล้แนวรับซื้อบางส่วน**

แนวรับ : 1,210 / 1,200** / 1,190 / 1,186 / 1,178

แนวต้าน : 1,223 / 1,230**

ENERG 20,408.85



BANK 484.75



ความเห็น: ระยะสั้นทดสอบไม่ผ่านSMA200วัน ปริมาณการซื้อขายลดลงเป็นสัญญาณลบ ปรับตัวยืนแนวรับได้มั่นคงแนวโน้มยังคงขาขึ้นต่อเนื่อง **กลยุทธ์ ถือ** เป้าหมาย 20,950

ความเห็น: ระยะสั้นเน้นยืนแนวรับจิตวิทยา 480 การทดสอบพร้อมกลับตัวขึ้นเป็นสัญญาณบวก มีโอกาสสร้างกรอบแกว่งตัว 480-490 **กลยุทธ์ ถือ/ ซื้อ** เก็งกำไร เน้นยืนแนวรับ

แนวรับ 20,200 / 20,000	แนวต้าน 20,770 / 20,950
------------------------	-------------------------

แนวรับ 480** / 470**	แนวต้าน 485 / 490
----------------------	-------------------