

รายงานดัชนีตลาดหุ้น

	ปิด	เปลี่ยนแปลง	%
SET index	1226.82	7.45	0.61
SET50	848.99	7.49	0.89
SET P/E		16.50	
SET P/BV		2.14	
SET Div. Yield		3.47%	
DOW	13172.14	2.71	0.02
NASDAQ	3016.98	-5.54	-0.18

ดัชนีชี้วัดเศรษฐกิจ/ตลาดหุ้น

	ปิด	%
เงินบาท/ดอลลาร์สหรัฐ	31.40	-0.19
ดอกเบี้ยพันธบัตรสหรัฐ 10 ปี	1.73	+6.2bps
ราคาน้ำมันเบรนท์ (US\$)	114.01	-0.19
ราคาน้ำมัน US WTI (US\$)	93.40	+0.69
ราคาน้ำมันดิบดูไบ (US\$)	108.95	+0.27
ดัชนีค่าระวางเรือ - BDI	750	-1.83
ราคาทองคำสไปด (US\$)	1,599	-0.62

มูลค่าการซื้อขาย 30,885 ล้านบาท

ล้านบาท	ซื้อ	ขาย	สุทธิ
สถาบันในประเทศ	2,218	2,230	-12
ต่างประเทศ	8,419	8,467	-48
รายบุคคล	15,163	16,123	-960
บัญชีบริษัทหลักทรัพย์	5,085	4,066	1,019

มูลค่าการซื้อขายสูงสุด รายอุตสาหกรรม

	ล้านบาท	%	% of total
Banking	5,831	1.0	18.9
Ict	4,939	0.8	16.0
Energy	4,283	0.7	13.9
Food	2,833	-0.8	9.2
Property	2,265	0.7	7.3

มูลค่าการซื้อขายสูงสุด รายหลักทรัพย์

	ปิด (บาท)	%	ล้านบาท
KBANK	176	1.4	1,435
BBL	203	3.1	1,408
PTTGC	65.75	2.7	1,309
SCB	159.50	0.6	1,296
JAS	3.62	4.6	1,196

หุ้นเข้าขายตามเกณฑ์ Turnover List

ชื่อหุ้น	วันที่เริ่ม	วันที่สิ้นสุด
BTC	30/7/2012	17/8/2012
RCI	30/7/2012	17/8/2012
SUPER	30/7/2012	17/8/2012
SLC	6/8/2012	24/8/2012
WAVE	6/8/2012	24/8/2012
TH	14/8/2012	31/8/2012

ทรงตัวแคบ กลุ่มสื่อสารจะเด่นกว่ากลุ่มอื่น

KGI ประเมินตลาดหุ้นไทยวันพุธแกว่งตัวกรอบแคบ โดยแม้ว่าตลาดจะบวกแข็งแกร่งกว่าคาดเมื่อวานนี้ แต่นักลงทุนสถาบันและต่างชาติกลับมียอดขายสุทธิเล็กน้อย ซึ่งอาจเป็นเครื่องชี้การชะลอของหุ้นต่างชาติและการขายหุ้นของสถาบันเพื่อกองทุน Target Funds ส่วนปัจจัยภายนอกประเทศยังไม่ชี้ถึงการออกมาตรการกระตุ้นเศรษฐกิจของสหรัฐฯ แต่อย่างใด หลังจากสหรัฐฯ รายงานยอดค้าปลีกเดือน ก.ค. เพิ่มขึ้น 0.8% MoM ดีกว่าที่ตลาดคาดไว้ที่ 0.3% MoM และลดความคาดหวังต่อมาตรการ QE3 อีกครั้ง ส่วนในยุโรปยังคงไม่มีพัฒนาการใดๆ ต่อมาตรการซื้อพันธบัตรของ ECB ขณะที่ตัวเลขเศรษฐกิจของประเทศหลักๆ ดีกว่าคาดเล็กน้อยและถือว่าอยู่ในระดับต่ำ โดยเยอรมันรายงาน GDP ไตรมาส 2 เติบโต 0.3% QoQ (ตลาดคาด 0.2%) ส่วนฝรั่งเศสไม่เปลี่ยนแปลง QoQ (ตลาดคาด -0.1%) ด้านกรีซเมื่อวานนี้ขายตัวเงินคลัง 4 พันล้านยูโรแล้ว เพื่อหาเงินไปคืนหนี้พันธบัตร 3.2 พันล้านยูโรและ rollover พันธบัตร 1.6 พันล้านยูโร ในวันที่ 20 ส.ค. นี้ (รวมต้องใช้งบ 4.8 พันล้านยูโร)

ด้านปัจจัยในประเทศ ผลประกอบการไตรมาส 2/55 ออกมาใกล้เคียงแล้ว ฝ่ายวิจัยพบว่าหุ้นกลุ่มสื่อสารและโรงพยาบาลมีกำไรแข็งแกร่งตามคาด ส่วนกลุ่มบ้านและที่ดินหลายตัวมีกำไรสูงกว่าคาด และคาดว่าหุ้นเหล่านี้จะโดดเด่นกว่าตลาดได้ ส่วนหุ้นหลักๆ คาดว่าจะไม่เปลี่ยนแปลงมากนัก หลังจากกระแสหุ้นต่างชาติเริ่มชะลอตัว ส่วนปัจจัยการเมืองนั้น เมื่อวานนี้ที่ประชุม สว. เลือกนายนิคม ไวยรัชพานิช สมาชิกวุฒิสภา จ.ฉะเชิงเทรา และรองประธานวุฒิสภาคนที่หนึ่ง เป็น ประธานวุฒิสภา แต่คงไม่มีผลต่อตลาดหุ้น

กลยุทธ์: ไม่แนะนำให้เทรตดิ่งหุ้น และควรอยู่นอกตลาดต่อไปก่อนเนื่องจากทางขึ้นของดัชนีฯ ค่อนข้างจำกัด พอร์ตต้องมีหุ้นเน้นกลุ่มสื่อสารที่มีเงินปันผลระหว่างกาลเช่น INTUCH* (ประกาศปันผล 2.2 บาท XD วันที่ 27 ส.ค.) และหุ้นสื่อสารตัวเล็กๆ ซึ่งกำไรฟื้นตัวแข็งแกร่งเช่น THCOM, JAS ส่วนหุ้นที่เชิงกลยุทธ์ให้ขายไปก่อนได้แก่ AMATA ซึ่งแจ้งกำไรต่ำกว่าคาดและน่าจะพักฐานในระยะนี้

ความเห็นข่าวเด่นจากสถาบันวิจัยฯ

- MCOT ตั้งเป้าการเติบโตของรายได้ในปี 2012 ไว้ที่ 10% แม้จะมีการปรับลดลงจากระดับ 15% ในมุมมองของเราเชื่อว่าแม้จะมีการปรับประมาณการจากทาง MCOT แต่ยังคงถือว่าสูงกว่าความเป็นจริง เนื่องจากในช่วง 1H12 รายได้ปรับตัวลดลงเล็กน้อยราว 0.7% นอกจากนี้ ในช่วง 2H12 ไม่มีการปรับเพิ่มอัตราค่าโฆษณา การแข่งขันจากผู้ประกอบการรายใหม่อย่างที่วิวดาวเทียมก็รุนแรงมากขึ้น ทำให้เชื่อว่าท้ายที่สุด MCOT จะต้องออกมาปรับประมาณการรายได้อีกครั้ง สำหรับประมาณการของเราน้อยกว่าที่บริษัทตั้งไว้โดยรายได้โตเพียง 4% เราจึงคงประมาณการรายได้และกำไรไว้ที่ 5.36 พันล้าน และ 1.48 พันล้าน ตามลำดับ ยังคงแนะนำขายสำหรับ MCOT ที่ราคาเป้าหมาย 23.5 บาท
- SIRI เผยครึ่งปีแรกมียอดขายแล้ว 57% ยอดโอนโครงการ 39% ของเป้าหมายทั้งปี (อินโฟเควสท์) นายเศรษฐา ทวีสิน กรรมการผู้จัดการใหญ่ บมจ.แสนสิริ(SIRI) เปิดเผยว่า บริษัทสามารถสร้างยอดขายรวมโครงการที่อยู่อาศัยในช่วง 6 เดือนแรก (1 ม.ค. - 30 มิ.ย. 2555) ได้ถึงประมาณ 20,600 ล้านบาท ซึ่งคิดเป็น 57% ของยอดขายทั้งปีที่ได้วางเป้าหมายไว้ 36,000 ล้านบาท คิดเป็นรายได้จากการขายรวม 10,160 ล้านบาท โดยรายได้หลักมาจากที่อยู่อาศัยประเภทแนวสูงและแนวราบในสัดส่วน 58% : 42% รวมทั้งมีกำไรสุทธิ 790 ล้านบาท เทียบกับช่วงเดียวกันของปีก่อนที่ทำได้ 537 ล้านบาท ซึ่งคาดการณ์ว่าบริษัทจะสามารถสร้างผลการดำเนินงานตลอดปี 2555 ได้เป็นไปตามเป้าหมายที่กำหนดไว้

Disclaimer

บริษัทหลักทรัพย์ เคจีไอ (ประเทศไทย) จำกัด (มหาชน) ("บริษัท") มิได้ให้การรับรองใดๆ ถึงความถูกต้องและแท้จริงของข้อมูลในเอกสารนี้ ("ข้อมูล") ดังนั้นไม่ว่าจะด้วยเหตุใดก็ตาม บริษัทไม่ขอรับผิดชอบต่อความเสียหายในรายได้ หรือผลประโยชน์ใดๆ ทั้งทางตรงและทางอ้อมที่เกิดขึ้นจากการใช้ ข้อมูล และข้อมูลนี้มิได้จัดทำขึ้นเพื่อเป็นการชักชวนหรือชี้แนะให้ซื้อขายหลักทรัพย์ใดๆ ทั้งนี้ข้อมูลถูกจัดทำขึ้นจากแหล่งข้อมูลที่เป็นปัจจุบันและ บริษัทสงวนสิทธิในการแก้ไขข้อความใดๆในเอกสารนี้โดยมิต้องบอกกล่าวล่วงหน้า

- **RATCH* เติริมลงทุนอีก 4 พันลบ.ใน H2/55,เน้นเป้าหมายเขมร-พม่า-ออสเตรเลีย (อินโฟเควสท์)** นายณพพล มลิินทางกูร กรรมการผู้จัดการ บมจ.ผลิตไฟฟ้าราชบุรีโฮลดิ้ง (RATCH) เปิดเผยว่าในช่วงครึ่งแรกปี 2555 บริษัทได้ใช้เงินลงทุนไปแล้ว 3,040 ล้านบาท จากงบลงทุนในปีที่จัดไว้ 7,000 ล้านบาท โดยเป็นการใช้เงินลงทุนเพื่อเพิ่มการลงทุนหุ้น RATCH-Australia Corporation Limited (RAC) เป็น 80% จากเดิมที่ 67.90% ใช้เงินลงทุน 2,660 ล้านบาท ที่เหลือ 380 ล้านบาทเป็นการลงทุนในบริษัทร่วมทุน ช่วงครึ่งปีหลังบริษัทมีเป้าหมายในการรักษาประสิทธิภาพและความสามารถในการสร้างรายได้และกำไร โดยให้ความสำคัญกับการบริหารสินทรัพย์โรงไฟฟ้าที่มีอยู่ทั้งในและต่างประเทศ และบริหารต้นทุนทางการเงินที่เอื้อประโยชน์ต่อศักยภาพการลงทุนของบริษัท
- **SSI จะ เพิ่มทุน 413 ล้านดอลลาร์ตามแผนจัดโครงสร้างการเงิน ,ตั้ง Vanomet ถือหุ้น (อินโฟเควสท์)** บมจ.สหวิริยาเสถียรินคัสตรี(SSI)จัดโครงสร้างทางการเงินแบบเบ็ดเสร็จ (Comprehensive Financial Plan) ยกเลิกสัญญารักษาสถานะ (Standstill Agreement) และเปลี่ยนสถานะวงเงิน เป็นเงินกู้ยืมระยะยาว เพิ่มทุน 413 ล้านดอลลาร์สหรัฐ พร้อมเซ็นสัญญา VANOMET AG ผู้ค้าเหล็กโลกรายสำคัญ เข้าร่วมลงทุนในวงเงินไม่เกิน 170 ล้านดอลลาร์สหรัฐ ส่วนที่เหลือจำหน่ายผู้ถือหุ้นเดิมและนักลงทุนเฉพาะเจาะจง เพื่อสร้างความแข็งแกร่งด้านเงินทุน ส่งผลอัตราหนี้สินต่อทุน (D/E) ลดลงจาก 3.1 เหลือ 1.6 เท่า พร้อมรองรับวงจรอุตสาหกรรมเหล็กโลกอย่างมั่นคง และโอกาสขยายธุรกิจไปยังตลาดใหม่ๆทั่วโลก
- **บลจ.ไทยพาณิชย์จับมือเซ็นทรัล ออกกองทุนอสังหาฯ 'CPNCG' (แนวหน้า)** นางสาวโชติกา สวานานนท์ กรรมการผู้อำนวยการ บริษัทหลักทรัพย์จัดการกองทุน(บลจ.) ไทยพาณิชย์ จำกัดกล่าว ว่า ในสถานการณ์การลงทุนที่ผันผวนกองทุนรวมอสังหาริมทรัพย์ (PropertyFund) นับเป็นอีกหนึ่งทางเลือกที่เหมาะสมเพราะการกระจายความเสี่ยงและให้ผลตอบแทนที่ดีต่อเนื่อง ปัจจุบันกองทุนรวมอสังหาริมทรัพย์ที่จดทะเบียน ในตลาดหลักทรัพย์มีมูลค่าตลาดรวมอยู่ที่ 1.4 แสนล้านบาท เพิ่มขึ้น 30% จากสิ้นปีที่แล้วซึ่งอยู่ที่ 9.8 หมื่นล้านบาททำให้บริษัทมีแผนการออกกองทุนรวมอสังหาริมทรัพย์เพิ่มอีก 1 กอง จากที่เคยประสบผลสำเร็จมาแล้วกับกองทุนCPNRF โดยล่าสุดได้ร่วมมือกับบริษัทเซ็นทรัลพัฒนา จำกัด (มหาชน) หรือ CPN* ซึ่งกองทุนนี้มีชื่อว่า กองทุนรวมสิทธิการเช่าอสังหาริมทรัพย์ ซีพีเอ็น คอมเมอร์เชียล โกรท หรือ CPNCG

August 15, 2012

Market strategy

Thailand

☎ อติศักดิ์ กำมุล
☎ 66.2658.8888 ต่อ 8843
✉ Research@kgi.co.th

จิตวิทยาตลาดวันนี้: --- 'ขายหุ้น... ไม่ซื้อหุ้น.'

ดัชนี SET วันนี้หากขึ้นเหนือแนวรับ 1223 จุด จักคงมีกำลังคิดขึ้นทดสอบด้าน 1234 จุด แต่หากวันนี้ SET ปิดต่ำกว่าแนวรับ 1223 จุด จักสะสมกำลังตกลงสู่แนวรับ 1199 จุด และจักลงสู่แนวรับ 1189 จุด

แนวรับวันนี้: 1199/1189/1179 แนวต้านวันนี้: 1229/1235

แนวโน้มดัชนี SET ระยะกลาง: จักเกิดเป้าทางลง ? เป้าหมายระยะกลาง: ---/---

หมายเหตุ: (1) ระยะสั้นคือ 1-5 วันทำการ; (2) ระยะกลาง คือ 14-30 วันทำการ; (3) ระยะยาวคือมากกว่า 30 วันทำการ



ดัชนี SET ต่อกำไรต่อหุ้นประเมินสิ้นปี 2554 (Price per Earnings Ratio - PER) 15.19 เท่า
ดัชนี SET ต่อมูลค่าบัญชีต่อหุ้นประเมินสิ้นปี 2554 (Price per Book Ratio - PBR) 2.01 เท่า

หุ้นแนะนำซื้อและขายทางเทคนิคระยะสั้นไม่เกิน 5 วันทำการ

หุ้น	แนะนำ	ราคา(บาท) 14/8/55	แนวรับ	แนวต้าน	จุดตัดขาดทุน/ความเห็น
BANPU*	ขาย	470	418	476	-
BBL*	ขาย	203	188	205	-
PIT*	ขาย	344	322	344/350	-
SCC*	ขาย	342	320	342/347	-
TOP*	ขาย	68	64/61.5	68.75/69.5	-

หมายเหตุ: แนวรับแนวต้านคำนวณสำหรับ 1-5 วันเท่านั้น

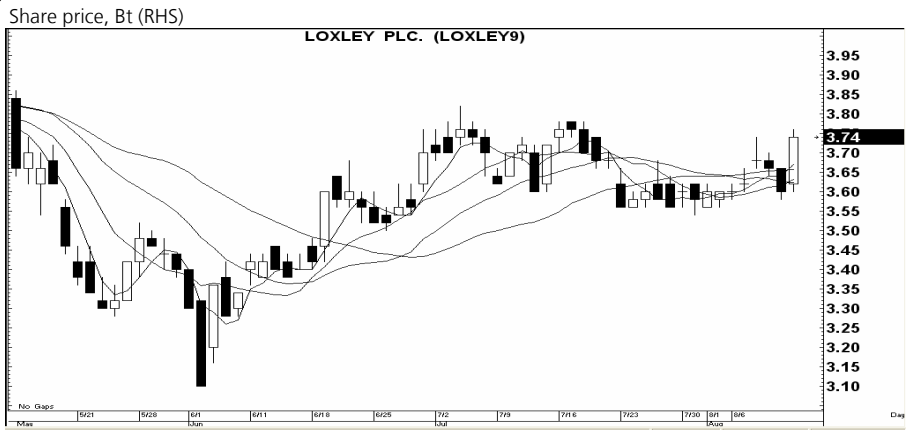
หมายเหตุ: (1) แนวโน้มดัชนี SET เป็นการวิเคราะห์เฉพาะปัจจัยกราฟ (Technical Charting) ราคาต่อกำไร (Price to Earnings Ratio-PER) ราคาต่อมูลค่าบัญชี (Price to Book Ratio-PBR) และจิตวิทยาตลาด (2) หุ้นแนะนำเทคนิคอิงตามหลักการเทคนิค (Charting) เพียงอย่างเดียว ซึ่งใช้เพื่อเก็งกำไรระยะสั้นไม่เกิน 5 วันเท่านั้น ผู้ลงทุนควรได้มีการจำกัดขาดทุน หรือขายทำกำไรโดยมีนัยการลงทุนไม่เกิน 5 วัน

📞 อติศักดิ์ คำมูล
 ☎ 66.2658.8888 ต่อ 8843
 ✉ Research@kgi.co.th

แนะนำ 3 หุ้นเด่นทางเทคนิค

LOXLEY (3.74 บาท)
 สัญญาณ: ชีง
 เครื่องชี้: ด
 แนะนำ: เก็งกำไรเร็ว
 ความเห็น: แรงเหวี่ยง 3.86; ให้
 ขายตัดขาดทุนหาก
 ราคาต่ำกว่า 3.68

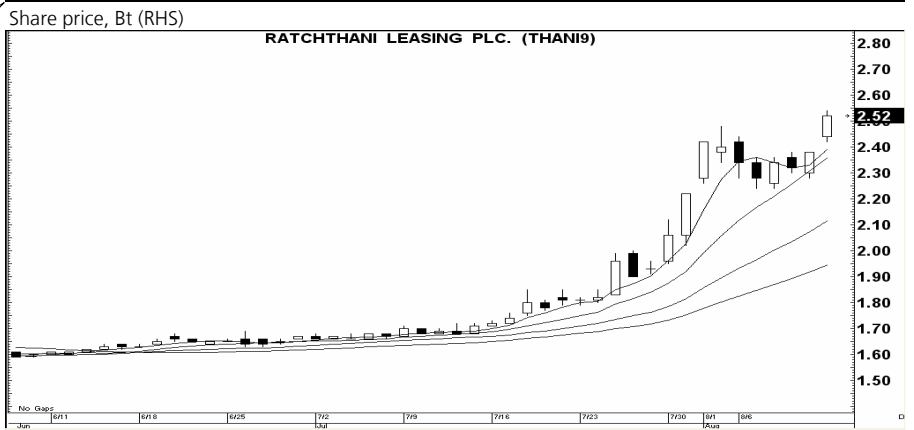
กราฟทางเทคนิคหุ้น LOXLEY ราคาปิดเมื่อวาน 3.74 บาท



ที่มา: บิสนิวส์

THANI (2.52 บาท)
 สัญญาณ: ชีงต่อเนื่อง
 เครื่องชี้: ด
 แนะนำ: เก็งกำไรเร็ว
 ความเห็น: แรงเหวี่ยง 2.62; ให้
 ขายตัดขาดทุนหาก
 ราคาต่ำกว่า 2.48

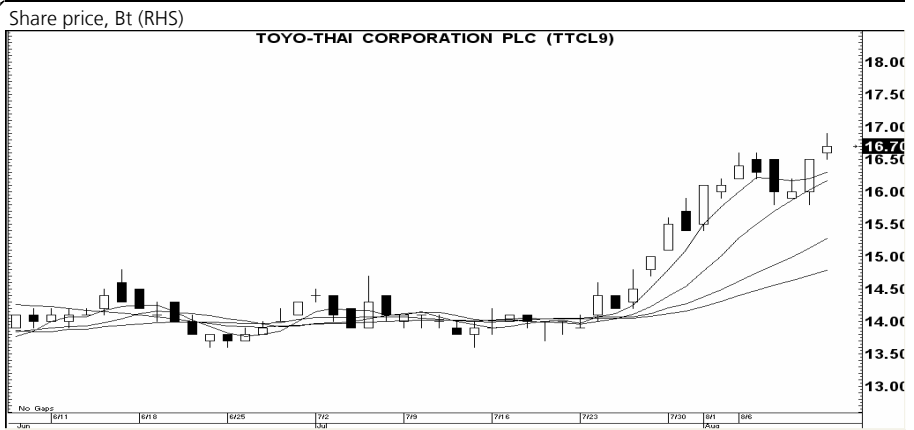
กราฟทางเทคนิคหุ้น THANI ราคาปิดเมื่อวาน 2.52 บาท



ที่มา: บิสนิวส์

TTCL (16.70 บาท)
 สัญญาณ: ชีงต่อเนื่อง
 เครื่องชี้: ด-กลาง
 แนะนำ: เก็งกำไรเร็ว
 ความเห็น: แรงเหวี่ยง 17.20; ให้
 ขายตัดขาดทุนหาก
 ราคาต่ำกว่า 16.50

กราฟทางเทคนิคหุ้น TTCL ราคาปิดเมื่อวาน 16.70 บาท



ที่มา: บิสนิวส์

หมายเหตุ: หุ้นเด่นที่แนะนำนี้เป็นการคำนวณทางกราฟ (Charting) ที่แสดงกำลัง (Strength) และแรงเหวี่ยง (Momentum) ใน 1 วันหรืออย่างมากไม่เกิน 2 วัน จึงเหมาะสำหรับผู้เก็งกำไร 1-2 วันเท่านั้น ผู้เก็งกำไรจึงต้องจำกัดผลขาดทุน สำหรับผู้เก็งกำไรระยะสั้น 5 วันให้ดูรายชื่อหุ้นเทคนิคในหน้าหนึ่ง

Disclaimer

บริษัทหลักทรัพย์ เคจีไอ (ประเทศไทย) จำกัด (มหาชน) (“บริษัท”) มิได้ให้การรับรองใดๆ ถึงความถูกต้องและแท้จริงของข้อมูลในเอกสารนี้ (“ข้อมูล”) ดังนั้นไม่ว่าจะด้วยเหตุใดก็ตาม บริษัทไม่ขอรับผิดชอบต่อความเสียหายในรายได้ หรือผลประโยชน์ใดๆ ทั้งทางตรงและทางอ้อมที่เกิดขึ้นจากการใช้ ข้อมูล และข้อมูลนี้มิได้จัดทำขึ้นเพื่อการชักชวนหรือชี้แนะให้ซื้อขายหลักทรัพย์ใดๆ ทั้งนี้ข้อมูลถูกจัดทำขึ้นจากแหล่งข้อมูลที่เป็นปัจจุบันและ บริษัทสงวนสิทธิในการแก้ไขข้อความใดๆ ในเอกสารนี้โดยมิต้องออกคำกล่าวล่วงหน้า

บมจ. โมเดิร์นฟอรั่ม

ผลประกอบการ ไตรมาส 2/55 ดีกว่าที่ราคาตลาด 17.6%

ชื่อ				
ณัฐ พนัสสุพรากร	ราคาปัจจุบัน (บ.)	6.30		
66.2658.8888 Ext.8849	ราคาเป้าหมาย (บ.)	7.30		
natp@kgi.co.th	Upside (%)	15.90		
	Sales Bt mn	Net income Bt mn		
	EPS Bt/share	P/E (x)		
2010	2,783	427	0.56	11.3
2011	2,752	374	0.52	12.1
2012F	3,167	390	0.54	11.6
2013F	3,636	430	0.60	10.6
Dividend yield - 12/12F (%)				7.5
Price to book value - 12/12F (x)				2.3
Absolute performance (3,6,12M) (%)				8.6; 2.4; -3.8
Relative performance (3,6,12M) (%)				3.7; -6; -14.8

สรุปประเด็นสำคัญ และข่าวล่าสุด

- กำไรสุทธิไตรมาสที่ 2/55 อยู่ที่ 94 ล้านบาท สูงกว่าที่ราคาตลาดไว้ 17.6%
- แนวโน้มของธุรกิจเฟอร์นิเจอร์ยังคงแข็งแกร่งต่อเนื่อง
- ลงประมาณการกำไรปกติปี 2555 เอาไว้ที่ 390 ล้านบาท
- แนะนำ "ซื้อ" ราคาเป้าหมายคำนวณโดยวิธี DDM ที่ 7.30 บาท

แนวโน้มขาขึ้นในครึ่งหลังของปี โดยมีอัตราผลตอบแทนจากเงินปันผลสูงถึง 7-8% ต่อปี

เราออกมาจากการประชุมกับผู้บริหารบริษัท ด้วยมุมมองที่เป็นบวกต่อแนวโน้มกำไรของบริษัทปีนี้ แม้ว่ากำไรสุทธิในครึ่งแรกจะอยู่ที่ 166 ล้านบาท ซึ่งคิดเป็นเพียง 42.6% ของประมาณการทั้งปีของเรานั้น แต่ผู้บริหารยืนยันว่ายอด backlog ซึ่งสูงถึง 1.7 พันล้านบาท คาดจะสามารถส่งมอบสินค้าได้ในครึ่งหลังของปีนี้ ซึ่งจะช่วยสนับสนุนแนวโน้มกำไรในครึ่งหลังเติบโตโดดเด่น นอกจากนี้ ส่วนผสมผลิตภัณฑ์ใหม่ ราคาขายเฉลี่ยที่เพิ่มขึ้น และผลประโยชน์ที่ได้จากอัตราภาษีที่ลดลง จะช่วยหนุนให้กำไรปกติของบริษัทในปีนี้เพิ่มขึ้น 25.9% YoY เป็น 390 ล้านบาท ซึ่งจากแนวโน้มขาขึ้นของกำไรในครึ่งหลังที่คาดว่าจะเพิ่มขึ้นถึง 34.6% HoH และกระแสเงินสดที่แข็งแกร่ง ส่งผลให้บริษัทสามารถจ่ายเงินปันผลได้ที่อัตรา 7.0-8.0% ต่อปี เราจึงแนะนำให้ "ซื้อ" ราคาเป้าหมายที่คำนวณโดยวิธี DDM ที่ 7.30 บาท

ประเด็นที่น่าสนใจจากผลประกอบการไตรมาสที่ 2/55

- การส่งมอบสินค้าล่าช้าทำให้ยอดขายลดลง 3.3% YoY การขาดแคลนแรงงานในประเทศ ส่งผลให้การก่อสร้างล่าช้าโดยเฉพาะอย่างยิ่งในส่วนของโครงการที่อยู่อาศัย ดังนั้น MODERN จึงไม่สามารถส่งมอบสินค้าได้ตามที่คาดไว้ในไตรมาสที่ 2/55 อย่างไรก็ตาม เราคาดว่า การส่งมอบสินค้าล่าช้าจะกลับมาส่งมอบและรับรู้เป็นรายได้จำนวนมากในครึ่งหลังของปีนี้แทน
- อัตรากำไรที่สูงขึ้น และการลดภาษีช่วยให้กำไรสุทธิเพิ่มขึ้น แม้สัดส่วน SG&A ต่อยอดขายในไตรมาสที่ 2/55 จะเพิ่มขึ้นจาก 32.0% ในไตรมาสที่ 2/54 เป็น 33.0% เนื่องจากค่าแรงขั้นต่ำที่เพิ่มขึ้น แต่ GPm ก็ยังยืนอยู่ได้ที่ 39.1% จากส่วนผสมของผลิตภัณฑ์ที่ดี และราคาขายที่เพิ่มขึ้นอย่างน้อย 10.0-15.0% ในขณะที่ผลประโยชน์จากอัตราภาษีที่ลดลงก็ช่วยให้กำไรสุทธิในไตรมาสที่ 2/55 สูงกว่าที่ราคาตลาด 17.6% แต่ยังคงลดลง 33.5% YoY

แนวโน้มธุรกิจเฟอร์นิเจอร์ยังคงแข็งแกร่งต่อเนื่อง

หลังจากนำท่วมหนักในปีที่แล้ว อุปสงค์ที่แข็งแกร่งของเฟอร์นิเจอร์สำหรับที่พักอาศัยก็ยังคงแข็งแกร่ง ทั้งนี้อุปสงค์ของอาคารสูงโดยเฉพาะในพื้นที่ต่างจังหวัดยังคงอยู่ในระดับสูง โดยที่เราเห็นผู้ประกอบการในประเทศที่เป็นที่รู้จักดีหลายราย เช่น SANSIRI (SIRI.BK/SIRI.TB) ที่ MODERN มีโครงการส่งมอบงานขนาดใหญ่ในโครงการที่จังหวัดภูเก็ต ประเด็นดังกล่าว คาดจะส่งผลกระทบต่อบริษัทในระยะยาว เนื่องจากบริษัทมีความสัมพันธ์ที่ดีต่อผู้ประกอบการในกลุ่มอสังหาริมทรัพย์เป็นจำนวนมาก ขณะเดียวกัน ยอดซื้อซ้ำจากลูกค้าเดิมเช่น TOYOTA และเครือ CP ในสินค้าเฟอร์นิเจอร์สำนักงาน และการเพิ่มขึ้นของอุปทานพื้นที่สำนักงาน Grade A ในย่านศูนย์กลางธุรกิจ (CBD) ก็จะช่วยสนับสนุนให้ภาพรวมของผลการดำเนินงานบริษัทเติบโตต่อเนื่องอย่างน้อยอีก 2-3 ปี

ลงประมาณการกำไรปกติปี 2555 ไว้ที่ 390 ล้านบาท

เราจึงลงประมาณการกำไรปกติปี 2555 เอาไว้ที่ 390 ล้านบาท เพิ่มขึ้น 25.9% YoY (ไม่รวมกำไรพิเศษจากการเปลี่ยนแปลงส่วนของผู้ออกหุ้นในบริษัทในเครือมูลค่า 63.7 ล้านบาทในปี 2554) ซึ่งเป็นผลมาจาก i) ยอด backlog ที่สูงถึง 1.7 พันล้านบาทซึ่งจะส่งมอบในครึ่งหลังของปีนี้ และสนับสนุนให้ยอดขายปี 2555 เพิ่มขึ้น 15.1% YoY เป็น 3.2 พันล้านบาท ii) ส่วนผสมผลิตภัณฑ์ใหม่ และราคาขายที่เพิ่มขึ้น 10.0-15.0% จะช่วยชดเชยค่าแรงที่เพิ่มขึ้น และ iii) ผลประโยชน์จากการลดภาษีนิติบุคคลลดลงจาก 30.0% เหลือ 23.0%

แนะนำ "ซื้อ" ราคาเป้าหมายปี 2555 เท่ากับ 7.30 บาท

จากแนวโน้มผลประกอบการที่แข็งแกร่งในครึ่งหลังของปีนี้ และกระแสเงินสดที่แข็งแกร่งซึ่งจะทำให้บริษัทสามารถจ่ายเงินปันผลได้ที่อัตรา 7.0-8.0% ต่อปี เราจึงแนะนำ "ซื้อ" ราคาเป้าหมายที่คำนวณโดยวิธี DDM ที่ 7.30 บาท (Payout Ratio 89%, Re 9.8%, Growth 3.0%)

ตารางที่ 1: ผลประกอบการไตรมาส 2/55

Bt mn	2Q12	2Q11	YoY (%)	1Q12	QoQ (%)	Comments
Sales	604	625	(3.3)	668	(9.5)	Shortage of workers resulted in a delay work from MODERN's clients
Gross Profit	236	250	(5.7)	243	(2.7)	
SG&A Expense	(200)	(199)	0.7	(207)	(3.3)	
EBIT	36	52	(30.1)	36	0.4	
Interest Expense	1	2	(32.3)	1	(2.6)	
Pre-tax Profit	103	84	23.0	76	36.5	
Corporate Tax	18	23	(21.4)	18	3.6	
Pre-exceptional Profit	85	61	40.1	58	46.6	
Gn (Ls) from affiliates	10	20	(49.6)	15	(30.7)	
Net Profit	94	141	(33.5)	72	30.4	Beat our estimate and Bloomberg consensus by 17.6% and 14.0%
Normalized profit	94	78	21.1	72	30.4	
EPS (Bt)	0.13	0.20	(33.5)	0.10	30.4	
Percent	2Q12	2Q11	YoY (ppts)	1Q12	QoQ (ppts)	
Gross margin	39.1	40.1	(1.0)	36.4	2.7	Maintain good margin from new product mix

Source: Company data

<http://www.kgiworld.co.th>

*บริษัทอาจเป็นผู้ออกไปสำคัญแสดงสิทธิอนุพันธ์บนหลักทรัพย์นี้

Disclaimer

บริษัทหลักทรัพย์ เคจีไอ (ประเทศไทย) จำกัด (มหาชน) ("บริษัท") มิได้ให้การรับรองใดๆ ถึงความถูกต้องและแท้จริงของข้อมูลในเอกสารนี้ ("ข้อมูล") ดังนั้นไม่ว่าจะด้วยเหตุใดก็ตาม บริษัทไม่ขอรับผิดชอบต่อความเสียหายในรายได้ หรือผลประโยชน์ใดๆ ทั้งทางตรงและทางอ้อมที่เกิดขึ้นจากการใช้ ข้อมูล และข้อมูลนี้มีได้จัดทำขึ้นเพื่อเป็นการชักชวนหรือชี้แนะให้ซื้อขายหลักทรัพย์ใดๆ ทั้งนี้ข้อมูลถูกจัดทำขึ้นจากแหล่งข้อมูลที่เป็นปัจจุบันและ บริษัทสงวนสิทธิในการแก้ไขข้อความใดๆในเอกสารนี้โดยมิต้องบอกกล่าวล่วงหน้า

รายงานเอ็นวีดีอาร์ (NVDR) ประจำวัน
มูลค่าเพิ่มขึ้นสูงสุด 20 อันดับ

ชื่อย่อหุ้น	ราคา (บาท)	จำนวนหุ้นที่ถือ (ล้านหุ้น)		เอ็นวีดีอาร์เปลี่ยนแปลง		
		10 ส.ค. 55	14 ส.ค. 55	(พันหุ้น)	มูลค่า (ล้านบาท)	(%)
BANPU	470.00	272.91	273.45	545.1	255.66	0.2
SCC	342.00	1,200.83	1,201.31	476.6	162.17	0.0
KTB	16.80	11,201.46	11,210.22	8,764.2	146.45	0.1
BBL	203.00	1,907.63	1,908.35	722.4	146.01	0.0
KBANK	176.00	2,394.22	2,394.99	766.8	134.09	0.0
ADVANC	207.00	2,972.50	2,973.14	639.2	132.65	0.0
JAS	3.62	7,246.69	7,277.02	30,328.5	108.04	0.4
THCOM	16.30	1,095.22	1,101.86	6,634.7	106.43	0.6
TCAP	33.75	1,283.46	1,286.37	2,906.0	97.10	0.2
TUF	71.00	1,149.74	1,150.90	1,166.9	82.71	0.1
PTTGC	65.75	4,510.85	4,511.93	1,082.0	70.57	0.0
HMPRO	12.00	5,868.31	5,872.47	4,168.1	50.29	0.1
MINT	15.30	3,647.21	3,649.91	2,700.3	40.91	0.1
EARTH	5.10	2,564.38	2,572.00	7,620.1	39.12	0.3
BLA	44.75	1,199.72	1,200.59	868.5	38.69	0.1
BCP	22.90	1,377.04	1,378.71	1,674.4	38.41	0.1
BAY	32.50	6,076.83	6,077.86	1,034.6	34.29	0.0
AOT	66.50	1,428.84	1,429.31	469.2	30.70	0.0
DTAC	80.50	2,368.25	2,368.56	307.1	24.58	0.0
TVO	25.50	811.05	812.00	952.5	24.16	0.1

ที่มา: ตลาดหลักทรัพย์ฯ และ เคจี ไอ (ประเทศไทย)

หมายเหตุ: ข้อมูลผลของการสะสมอาจ มีการเปลี่ยนแปลงได้ภายหลังการปรับปรุงโดยตลาดหลักทรัพย์ฯ

มูลค่าลดลงสูงสุด 20 อันดับ

ชื่อย่อหุ้น	ราคา (บาท)	จำนวนหุ้นที่ถือ (ล้านหุ้น)		เอ็นวีดีอาร์เปลี่ยนแปลง		
		10 ส.ค. 55	14 ส.ค. 55	(พันหุ้น)	มูลค่า (ล้านบาท)	(%)
CPF	33.00	7,745.47	7,735.00	(10,469.1)	(343.91)	(0.1)
SCB	159.50	3,395.00	3,392.88	(2,115.0)	(336.46)	(0.1)
PTT	344.00	2,857.71	2,857.46	(252.3)	(86.20)	(0.0)
EGCO	116.00	526.15	525.74	(414.6)	(48.15)	(0.1)
LH	7.80	10,022.09	10,016.54	(5,550.2)	(42.93)	(0.1)
BEC	52.75	2,001.20	2,000.53	(668.8)	(35.37)	(0.0)
CIMBT	1.67	21,078.08	21,063.38	(14,699.3)	(25.21)	(0.1)
HEMRAJ	2.96	9,713.30	9,706.21	(7,086.1)	(20.73)	(0.1)
ROBINS	59.50	1,111.64	1,111.37	(272.0)	(16.17)	(0.0)
TISCO	41.00	728.24	727.86	(378.3)	(15.37)	(0.1)
GLOBAL	13.20	1,759.31	1,758.64	(673.2)	(8.89)	(0.0)
AH	15.60	226.34	225.92	(417.5)	(6.54)	(0.2)
KYE	281.00	22.00	21.98	(19.5)	(5.46)	(0.1)
GFPT	7.60	1,253.48	1,252.96	(523.2)	(4.04)	(0.0)
SGP	14.40	950.16	949.95	(208.2)	(2.99)	(0.0)
DCC	50.50	408.01	407.95	(57.9)	(2.94)	(0.0)
BH	75.75	728.42	728.39	(38.3)	(2.91)	(0.0)
DEMCO	5.85	549.68	549.25	(436.9)	(2.61)	(0.1)
TGPRO	0.42	4,233.24	4,228.48	(4,762.0)	(2.05)	(0.1)
SITHAI	16.50	271.00	270.89	(114.3)	(1.89)	(0.0)

รายงานหุ้นที่ถูกสั่งห้ามจำหน่าย (Silent Period) (เรียงตามวันที่สิ้นสุด)

ชื่อย่อหุ้น	ระยะเวลาห้ามจำหน่าย		จำนวนหุ้น (ล้านหุ้น)	ร้อยละของทุนชำระแล้ว (ล้านหุ้น)	ทุนชำระแล้ว (ล้านบาท)	จำนวนหุ้นห้ามจำหน่ายคงเหลือ (ล้านหุ้น)				วันแรกในแต่ละช่วงที่สามารถจำหน่ายได้				จำนวนหุ้นที่พ้นการห้ามจำหน่ายแต่ละช่วง (ล้านหุ้น)			
	วันเริ่มต้น	วันสิ้นสุด				6M	12M	18M	24M	6M	12M	18M	24M	6M	12M	18M	24M
QTC	28 ก.ค. 54	27 ก.ค. 55	110.00	55.00	200.00	110.00	82.50	Free	Free	27 ม.ค. 55	27 ก.ค. 55	27 ม.ค. 56	27 ก.ค. 56	27.50	82.50	-	-
APCS	29 ก.ย. 54	28 ก.ย. 55	165.00	50.00	330.00	165.00	123.75	Free	Free	28 มี.ค. 55	28 ก.ย. 55	28 มี.ค. 56	28 ก.ย. 56	41.25	123.75	-	-
APCO	4 พ.ย. 54	3 พ.ย. 55	110.00	55.00	200.00	110.00	82.50	Free	Free	3 พ.ค. 55	3 พ.ย. 55	3 พ.ค. 56	3 พ.ย. 56	27.50	82.50	-	-
KBS	27 พ.ค. 54	26 พ.ย. 55	275.00	55.00	500.00	275.00	206.25	Free	Free	26 พ.ย. 54	26 พ.ค. 55	26 พ.ย. 55	26 พ.ค. 56	68.75	206.25	-	-
HYDRO	15 ธ.ค. 54	14 ธ.ค. 55	71.50	55.00	130.00	71.50	53.63	Free	Free	14 มิ.ย. 55	14 ธ.ค. 55	14 มิ.ย. 56	14 ธ.ค. 56	17.88	53.63	-	-
CHOW	21 ธ.ค. 54	20 ธ.ค. 55	440.00	55.00	800.00	440.00	330.00	Free	Free	20 มิ.ย. 55	20 ธ.ค. 55	20 มิ.ย. 56	20 ธ.ค. 56	110.00	330.00	-	-
PJW	28 ก.พ. 55	27 ก.พ. 56	303.60	55.00	552.00	303.60	227.70	Free	Free	27 ส.ค. 55	27 ก.พ. 56	27 ส.ค. 56	27 ก.พ. 57	75.90	227.70	-	-
VIH	9 พ.ค. 55	8 พ.ค. 56	296.36	55.39	535.00	296.36	222.27	Free	Free	8 พ.ย. 55	8 พ.ค. 56	8 พ.ย. 56	8 พ.ค. 57	74.09	222.27	-	-
AAV	31 พ.ค. 55	30 พ.ค. 56	2,667.50	55.00	4,850.00	2,667.50	2,000.63	Free	Free	30 พ.ย. 55	30 พ.ค. 56	30 พ.ย. 56	30 พ.ค. 57	666.88	2,000.63	-	-

ที่มา: ตลาดหลักทรัพย์ฯ และ เคจี ไอ (ประเทศไทย)

หมายเหตุ: BMCL มีหุ้นที่ถูกสั่งห้ามจำหน่ายคงเหลือในช่วง 30M =3,107.0 ล้านหุ้น, 36M=1,553.5 ล้านหุ้น และหลังจาก 36M=Free

Disclaimer

บริษัทหลักทรัพย์ เคจีไอ (ประเทศไทย) จำกัด (มหาชน) (“บริษัท”) มิได้ให้การรับรองใดๆ ถึงความถูกต้องและแท้จริงของข้อมูลในเอกสารนี้ (“ข้อมูล”) ดังนั้นไม่ว่าจะด้วยเหตุใดก็ตาม บริษัทไม่ขอรับผิดชอบต่อความเสียหายในรายได้ หรือผลประโยชน์ใดๆ ทั้งทางตรงและทางอ้อมที่เกิดขึ้นจากการใช้ ข้อมูล และข้อมูลนี้มิได้จัดทำขึ้นเพื่อเป็นการชักชวนหรือชี้แนะให้ซื้อขายหลักทรัพย์ใดๆ ทั้งนี้ข้อมูลถูกจัดทำขึ้นจากแหล่งข้อมูลที่เป็นปัจจุบันและ บริษัทสงวนสิทธิในการแก้ไขข้อความใดๆ ในเอกสารนี้โดยมิต้องออกคำกล่าวล่วงหน้า

รายงานการเปลี่ยนแปลงการถือครองหลักทรัพย์ของผู้บริหาร (Change of Management Holdings)

ชื่อบริษัท	ชื่อผู้บริหาร	ความสัมพันธ์*	ประเภท	จำนวน (หุ้น)				ราคา (บาท)
				ซื้อ	ขาย	รับโอน	โอนออก	
BLAND	อนันต์ กาญจนพาสณ์	ผู้จัดทำ	หุ้นสามัญ	50,000,000				0.86
	อนันต์ กาญจนพาสณ์	ผู้จัดทำ	หุ้นสามัญ	10,000,000				0.93
	อัครวิคุณ ศรีสัตยพนธ์	ผู้จัดทำ	หุ้นสามัญ		100,000			0.89
EARTH	นฤมล ศรีอินทร์	ผู้จัดทำ	หุ้นสามัญ				5,000,000	-
ECL	ดนุชา วีระพงษ์	ผู้จัดทำ	หุ้นสามัญ		1,000,000			1.12
	ประภากร วีระพงษ์	ผู้จัดทำ	หุ้นสามัญ	505,000				1.12
	ประภากร วีระพงษ์	ผู้จัดทำ	หุ้นสามัญ	500,000				1.07
EMC	ชนะชัย ลีนะบรรจง	ผู้จัดทำ	หุ้นสามัญ	100,000				1.51
	ชนะชัย ลีนะบรรจง	ผู้จัดทำ	หุ้นสามัญ	100,000				1.52
SMT	ยรรยงค์ สวัสดิ์	ผู้จัดทำ	หุ้นสามัญ		59,000			8.70
THL	สุเมธ วัฒนรังสรรค์	ผู้จัดทำ	หุ้นสามัญ		3,000,000			0.46
TIES	สุชัย สถาพรชัยสิทธิ์	ผู้จัดทำ	หุ้นสามัญ	1,000,000				0.74
TVI	มงคล เปาอินทร์	ผู้จัดทำ	หุ้นสามัญ		64,400			12.00

ที่มา: เว็บไซต์ ก.ล.ด.

หมายเหตุ: * กรณีที่บริษัทที่มีผู้บริหารเป็นคู่สมรสกัน ถ้ามีการซื้อขายหลักทรัพย์ คู่สมรสทั้ง 2 คน จะมีหน้าที่ต้องรายงาน ซึ่งจะทำให้เกิดการแสดงรายการซ้ำซ้อนกัน เช่น นาย A และนาง B เป็นคู่สมรสกันและเป็นผู้บริหารของ บมจ. AB ทั้งคู่ ถ้า นาย A ซื้อหุ้น AB 1 รายการ การแสดงข้อมูลจะเป็น 2 รายการดังนี้ รายการที่ 1 นาย A ผู้จัดทำ ซื้อหุ้น รายการที่ 2 นาง B คู่สมรส ซื้อหุ้น จึงขอให้ใช้ข้อมูลด้วยความระมัดระวัง

Disclaimer

บริษัทหลักทรัพย์ เคจีไอ (ประเทศไทย) จำกัด (มหาชน) (“บริษัท”) มิได้ให้การรับรองใดๆ ถึงความถูกต้องและแท้จริงของข้อมูลในเอกสารนี้ (“ข้อมูล”) ดังนั้นไม่ว่าจะด้วยเหตุใดก็ตาม บริษัทไม่ขอรับผิดชอบต่อความเสียหายในรายได้ หรือผลประโยชน์ใดๆ ทั้งทางตรงและทางอ้อมที่เกิดขึ้นจากการใช้ ข้อมูล และข้อมูลนี้มิได้จัดทำขึ้นเพื่อเป็นการชักชวนหรือชี้แนะให้ซื้อขายหลักทรัพย์ใดๆ ทั้งนี้ข้อมูลถูกจัดทำขึ้นจากแหล่งข้อมูลที่เป็นปัจจุบันและ บริษัทสงวนสิทธิในการแก้ไขข้อความใดๆ ในเอกสารนี้โดยมิต้องออกคำกล่าวล่วงหน้า

ปฏิทินหุ้น

จันทร์	อังคาร	พุธ	พฤหัสบดี	ศุกร์
13 ส.ค. 55	14 ส.ค. 55	15 ส.ค. 55	16 ส.ค. 55	17 ส.ค. 55
ชุดเซย์วันเฉลิมพระชนมพรรษา สมเด็จพระนางเจ้าฯ พระบรมราชินีนาถ	SCCC XD @ 7 บาท จ่าย 31 ส.ค. 55	เพิ่มทุน BTS เข้าเทรด 5,859,375 หุ้น	IRPC13CC ขึ้น SP เพื่อใช้สิทธิ์ครั้งสุดท้าย ตั้งแต่ 16 - 21 ส.ค. 55 GSTEEL XR 15:1 @ 0.5 บาท GSTEEL XW 1หุ้นเพิ่มทุน:1 @ 0.002 บาท KCE XD @ 0.20 บาท จ่าย 7 ก.ย. 55	PSL XD @ 0.1 บาท จ่าย 3 ก.ย. 55 SALEE XD @ 0.11 บาท จ่าย 4 ก.ย. 55 TICON XT 8:1 @ ฟรี KH เปลี่ยนชื่อย่อเป็น BCH
20 ส.ค. 55	21 ส.ค. 55	22 ส.ค. 55	23 ส.ค. 55	24 ส.ค. 55
IT XD @ 0.07 บาท จ่าย 30 ส.ค. 55 TUF XD @ 1.10 บาท จ่าย 31 ส.ค. 55 HTECH XD @ 0.12 บาท จ่าย 3 ก.ย. 55 EPCO XD @ 0.045 บาท จ่าย 4 ก.ย. 55 ARIP XD @ 0.04 บาท จ่าย 5 ก.ย. 55 BEC XD @ 1 บาท M-AAA XD @ 0.198 บาท SPF XD @ 0.27 บาท SRICHA XD @ 1 บาท จ่าย 6 ก.ย. 55	BOL XD @ 0.04 บาท จ่าย 3 ก.ย. 55 BAFS XD @ 0.27 บาท LPN XD @ 0.23 บาท จ่าย 4 ก.ย. 55 AS XD @ 0.34 บาท MBKET XD @ 0.35 บาท RS XD @ 0.10 บาท SYMC XD @ 0.15 บาท TOG XD @ 0.10 บาท UPOIC XD @ 0.30 บาท จ่าย 5 ก.ย. 55 ADVANC XD @ 5.90 บาท GC XD @ 0.17 บาท SAT XD @ 0.30 บาท SE-ED XD @ 0.10 บาท SMIT XD @ 0.14 บาท TK XD @ 0.37 บาท จ่าย 6 ก.ย. 55 BROOK XD @ 0.06 บาท IFEC XD @ 0.03 บาท KIAT XD @ 0.25 บาท MAKRO XD @ 3.50 บาท OFM XD @ 0.2 บาท OISHI XD @ 1.60 บาท UEC XD @ 0.06 บาท UTP XD @ 0.20 บาท จ่าย 7 ก.ย. 55 PTTE08CC ขึ้น SP เพื่อใช้สิทธิ์ครั้งสุดท้าย PTTE08PA ขึ้น SP เพื่อใช้สิทธิ์ครั้งสุดท้าย SCB08CD ขึ้น SP เพื่อใช้สิทธิ์ครั้งสุดท้าย SCB08PB ขึ้น SP เพื่อใช้สิทธิ์ครั้งสุดท้าย ตั้งแต่ 21 - 24 ส.ค. 55	KAMART XD @ 0.05 บาท จ่าย 5 ก.ย. 55 CSL XD @ 0.30 บาท NBC XD @ 0.06 บาท SABINA XD @ 0.065 บาท จ่าย 6 ก.ย. 55 AIT XD @ 1.25 บาท BJC XD @ 0.32 บาท BKI XD @ 2.75 บาท CPF XD @ 0.60 บาท DEMCO XD @ 0.17 บาท HEMRAJ XD @ 0.04 บาท JMART XD @ 0.22 บาท PHOL XD @ 0.11 บาท SWC XD @ 0.20 บาท TNITY XD @ 0.12 บาท TPA XD @ 2.0 บาท จ่าย 7 ก.ย. 55 CNT XD @ 0.10 บาท UVAN XD @ 2 บาท จ่าย 10 ก.ย. 55 SMPC XR 4:1 @ 10 บาท	JUBILE XD @ 0.3 บาท จ่าย 6 ก.ย. 55 AI XD @ 0.10 บาท MACO XD @ 0.20 บาท TNNDT XD @ 0.10 บาท TTCL XD @ 0.20 บาท TVO XD @ 0.80 บาท จ่าย 7 ก.ย. 55 PM XD @ 0.12 บาท จ่าย 10 ก.ย. 55 TFUND XD @ 0.16 บาท TLOGIS XD @ 0.20 บาท จ่าย 11 ก.ย. 55 SMM XW 4:1 @ ฟรี	KH XD @ 0.15 บาท QLT XD @ 0.20 บาท จ่าย 6 ก.ย. 55 BH XD @ 0.60 บาท KCAR XD @ 0.43 บาท SENA XD @ 0.082 บาท จ่าย 7 ก.ย. 55 ECL XD @ 0.04 บาท IHL XD @ 0.15 บาท SPALI XD @ 0.30 บาท จ่าย 10 ก.ย. 55 MAJOR XD @ 0.39 บาท จ่าย 11 ก.ย. 55 LH XD @ 0.20 บาท LHPF XD @ 0.19317 บาท MK XD @ 0.10 บาท QHPF XD @ 0.182 บาท SAMART XD @ 0.20 บาท จ่าย 12 ก.ย. 55 GLOW XD @ 0.81 บาท จ่าย 13 ก.ย. 55 BLA XD @ 0.36 บาท
27 ส.ค. 55	28 ส.ค. 55	29 ส.ค. 55	30 ส.ค. 55	31 ส.ค. 55
IVL XD @ 0.18 บาท จ่าย 6 ก.ย. 55 CCET XD @ 0.08 บาท KBS XD @ 0.20 บาท S&P XD @ 1.5 บาท UBIS XD @ 0.09 บาท จ่าย 7 ก.ย. 55 TLUXE XD @ 0.11 บาท จ่าย 10 ก.ย. 55 INTUCH XD @ 2.20 บาท SPACK XD @ 0.17 บาท จ่าย 12 ก.ย. 55	LALIN XD @ 0.06 บาท จ่าย 7 ก.ย. 55 TKS XD @ 0.10 บาท จ่าย 13 ก.ย. 55 SGP XD @ 0.15 บาท จ่าย 14 ก.ย. 55 KTB XD @ 0.36 บาท KTB-P XD @ 0.43725 บาท จ่าย 3 ต.ค. 55 KTB XR 4:1 @ 12.60 บาท BANP42CD ขึ้น SP เพื่อใช้สิทธิ์ครั้งสุดท้าย BANP42PA ขึ้น SP เพื่อใช้สิทธิ์ครั้งสุดท้าย BIGC42CA ขึ้น SP เพื่อใช้สิทธิ์ครั้งสุดท้าย ESSO42PA ขึ้น SP เพื่อใช้สิทธิ์ครั้งสุดท้าย PTT42CD ขึ้น SP เพื่อใช้สิทธิ์ครั้งสุดท้าย PTT42PA ขึ้น SP เพื่อใช้สิทธิ์ครั้งสุดท้าย PTTE42CD ขึ้น SP เพื่อใช้สิทธิ์ครั้งสุดท้าย PTTE42PA ขึ้น SP เพื่อใช้สิทธิ์ครั้งสุดท้าย STA42PA ขึ้น SP เพื่อใช้สิทธิ์ครั้งสุดท้าย THAI42PA ขึ้น SP เพื่อใช้สิทธิ์ครั้งสุดท้าย ตั้งแต่ 28 - 31 ส.ค. 55			
3 ก.ย. 55	4 ก.ย. 55	5 ก.ย. 55	6 ก.ย. 55	7 ก.ย. 55
	AIT-W1 ขึ้น SP เพื่อใช้สิทธิ์ครั้งสุดท้าย ตั้งแต่ 4 - 28 ก.ย. 55			

Disclaimer

บริษัทหลักทรัพย์ เคจีเอ (ประเทศไทย) จำกัด (มหาชน) (“บริษัท”) มิได้ให้การรับรองใดๆ ถึงความถูกต้องและแท้จริงของข้อมูลในเอกสารนี้ (“ข้อมูล”) ดังนั้นไม่ว่าจะด้วยเหตุใดก็ตาม บริษัทไม่ขอรับผิดชอบต่อความเสียหายในรายได้ หรือผลประโยชน์ใดๆ ทั้งทางตรงและทางอ้อมที่เกิดขึ้นจากการใช้ ข้อมูล และข้อมูลนี้มิได้จัดทำขึ้นเพื่อเป็นการชักชวนหรือชี้แนะให้ซื้อขายหลักทรัพย์ใดๆ ทั้งนี้ข้อมูลถูกจัดทำขึ้นจากแหล่งข้อมูลที่เป็นปัจจุบันและ บริษัทสงวนสิทธิในการแก้ไขข้อความใดๆ ในเอกสารนี้โดยมิต้องออกคำกล่าวล่วงหน้า

ปฏิทินหุ้น (ต่อ)

จันทร์	อังคาร	พุธ	พฤหัสบดี	ศุกร์
10 ก.ย. 55	11 ก.ย. 55	12 ก.ย. 55	13 ก.ย. 55	14 ก.ย. 55
17 ก.ย. 55	18 ก.ย. 55 GL XW 3:1 @ 0.1 บาท	19 ก.ย. 55	20 ก.ย. 55	21 ก.ย. 55
24 ก.ย. 55	25 ก.ย. 55	26 ก.ย. 55	27 ก.ย. 55	28 ก.ย. 55
1 ต.ค. 55	2 ต.ค. 55 DSGT XD @ 0.10 บาท DSGT XD @ 2:1 หุ้น จ่าย 12 ต.ค. 55	3 ต.ค. 55	4 ต.ค. 55	5 ต.ค. 55
TMI XW 2:1 @ ฟรี				

ที่มา : ตลาดหลักทรัพย์ฯ

ประจำวันที่ 15 ส.ค. 55

หมายเหตุ :

IPO : หุ้นเข้าใหม่

XD : ผู้ซื้อหลักทรัพย์ไม่ได้สิทธิรับเงินปันผล

XE : วันปิดสมุดทะเบียนผู้ถือใบสำคัญแสดงสิทธิ เพื่อการใช้สิทธิแปลงสภาพก่อนกำหนด

XR : ผู้ซื้อหลักทรัพย์ไม่ได้สิทธิจองซื้อหุ้นออกใหม่

XT : ผู้ซื้อหลักทรัพย์ไม่ได้สิทธิรับใบสำคัญแสดงสิทธิในการซื้อหุ้นเพิ่มทุนที่โอนสิทธิได้

XW : ผู้ซื้อหลักทรัพย์ไม่ได้สิทธิรับใบสำคัญแสดงสิทธิที่จะซื้อหลักทรัพย์

Disclaimer

บริษัทหลักทรัพย์ เคจีไอ (ประเทศไทย) จำกัด (มหาชน) (“บริษัท”) มิได้ให้การรับรองใดๆ ถึงความถูกต้องและแท้จริงของข้อมูลในเอกสารนี้ (“ข้อมูล”) ดังนั้นไม่ว่าจะด้วยเหตุใดก็ตาม บริษัทไม่ขอรับผิดชอบต่อความเสียหายในรายได้ หรือผลประโยชน์ใดๆ ทั้งทางตรงและทางอ้อมที่เกิดขึ้นจากการใช้ ข้อมูล และข้อมูลนี้มีได้จัดทำขึ้นเพื่อเป็นการชักชวนหรือชี้แนะให้ซื้อขายหลักทรัพย์ใดๆ ทั้งนี้ข้อมูลถูกจัดทำขึ้นจากแหล่งของข้อมูลที่เป็นปัจจุบันและ บริษัทสงวนสิทธิในการแก้ไขข้อความใดๆในเอกสารนี้โดยมิต้องบอกกล่าวล่วงหน้า

รายงานผลสำรวจการกำกับดูแลกิจการบริษัทจดทะเบียน (CG Report)

ลำดับ	ชื่อบริษัท	ราคาปิด (บาท)	ชื่อย่อ	จำนวนตราสัญลักษณ์	ลำดับ	ชื่อบริษัท	ราคาปิด (บาท)	ชื่อย่อ	จำนวนตราสัญลักษณ์
1	บริษัท แอควาเน็กซ์ อินโฟโซลูชัน จำกัด (มหาชน)	207.00	ADVANC	▲▲▲▲▲	41	บริษัท เอ็ม.ซี.เอส.สติล จำกัด (มหาชน)	6.55	MCS	▲▲▲▲
2	บริษัท เอเชีย กรีน เอนเนจี้ จำกัด (มหาชน)	3.10	AGE	▲▲▲▲	42	บริษัท โมเดิร์นฟาร์มกรุ๊ป จำกัด (มหาชน)	6.30	MODERN	N/R
3	บริษัท อานิก โปเทค จำกัด (มหาชน)	15.60	AH	▲▲▲▲	43	บริษัท พญาฯ เรียดเอสเตท จำกัด (มหาชน)	17.70	PS	▲▲▲▲▲
4	บริษัท อมตะ คอร์ปอเรชั่น จำกัด (มหาชน)	17.10	AMATA	▲▲▲▲	44	บริษัท พีซีเอส ซิปป์ จำกัด (มหาชน)	14.40	PSL	▲▲▲▲▲
5	บริษัท ท่าอากาศยานไทย จำกัด (มหาชน)	66.50	AOT	▲▲▲▲▲	45	บริษัท ปตท. จำกัด (มหาชน)	344.00	PTT	▲▲▲▲▲
6	บริษัท เอเชียโทรคอมพิวติคัล ดีเวลอปเม้นท์ จำกัด (มหาชน)	7.45	AP	▲▲▲▲	46	บริษัท ปตท.สำรวจและผลิตปิโตรเลียม จำกัด (มหาชน)	154.50	PTTEP	▲▲▲▲▲
7	บริษัท บานปู จำกัด (มหาชน)	470.00	BANPU	▲▲▲▲▲	47	บริษัท พีทีที โกลบอล เคมิคอล จำกัด (มหาชน)	65.75	PTTGC	N/R
8	ธนาคารกรุงศรีอยุธยา จำกัด (มหาชน)	32.50	BAY	▲▲▲▲▲	48	บริษัท ควอลิตี้เฮาส์ จำกัด (มหาชน)	1.79	QH	▲▲▲▲▲
9	ธนาคารกรุงเทพ จำกัด (มหาชน)	203.00	BBL	▲▲▲▲▲	49	บริษัท อาร์ ซี แอล จำกัด (มหาชน)	6.95	RCL	▲▲▲▲
10	บริษัท บงจากปิโตรเลียม จำกัด (มหาชน)	22.90	BCP	▲▲▲▲▲	50	บริษัท ห้างสรรพสินค้าโรบินสัน จำกัด (มหาชน)	59.50	ROBINS	▲▲▲▲▲
11	บริษัท บีซีซี วิลล์ จำกัด (มหาชน)	52.75	BEC	▲▲▲▲	51	บริษัท สวนอุตสาหกรรมโรจนะ จำกัด (มหาชน)	8.75	ROJNA	▲▲▲▲
12	บริษัท ทางด่วนกรุงเทพ จำกัด (มหาชน)	27.50	BECL	▲▲▲▲	52	บริษัท สานอุตสาหกรรม จำกัด (มหาชน)	8.45	SALEE	N/R
13	บริษัท กรุงเทพดุสิตเวชการ จำกัด (มหาชน)	97.25	BGH	N/R	53	บริษัท สมบูรณ์ แอ๊ดวานซ์ เทคโนโลยี จำกัด (มหาชน)	29.00	SAT	▲▲▲▲▲
14	บริษัท โรงพยาบาลบำรุงราษฎร์ จำกัด (มหาชน)	75.75	BH	▲▲▲▲	54	ธนาคารไทยพาณิชย์ จำกัด (มหาชน)	159.50	SCB	▲▲▲▲▲
15	บริษัท บีซี ซูเปอร์เซ็นเตอร์ จำกัด (มหาชน)	185.00	BIGC	▲▲▲▲	55	บริษัท ปูนซิเมนต์ไทย จำกัด (มหาชน)	342.00	SCC	▲▲▲▲▲
16	บริษัท บีทีเอส กรุ๊ป โฮลดิ้ง จำกัด (มหาชน)	5.20	BTS	▲▲▲▲	56	บริษัท แอสสิริ จำกัด (มหาชน)	2.36	SIRI	▲▲▲▲
17	บริษัท ชาร์ สติล อินดัสทรี จำกัด (มหาชน)	2.04	CHOW	N/R	57	บริษัท สุภาลัย จำกัด (มหาชน)	18.50	SPALI	▲▲▲▲
18	บริษัท ช.การช่าง จำกัด (มหาชน)	7.05	CK	▲▲▲▲	58	บริษัท ศรีรังไรโออินดัสทรี จำกัด (มหาชน)	14.40	STA	▲▲▲▲
19	บริษัท ซีที ออลล์ จำกัด (มหาชน)	33.75	CPALL	▲▲▲▲	59	บริษัท ไทยสแตนเลย์การไฟฟ้า จำกัด (มหาชน)	204.00	STANLY	▲▲▲▲
20	บริษัท เซ็นทรัลพัฒนา จำกัด (มหาชน)	48.50	CPN	▲▲▲▲	60	บริษัท ซีโน-ไทย เอ็นจิเนียริงแอนด์คอนสตรัคชั่น จำกัด (มหาชน)	15.70	STEC	▲▲▲▲
21	บริษัท โนนาสตีเซรามิค จำกัด (มหาชน)	50.50	DCC	▲▲▲▲	61	บริษัท ทีบีไอแอสฟัลท์ จำกัด (มหาชน)	39.50	TASCO	▲▲▲▲
22	บริษัท กระเบื้องหลังคาตราเพชร จำกัด (มหาชน)	6.65	DRT	▲▲▲▲	62	บริษัท ทูนฮอนชาด จำกัด (มหาชน)	33.75	TCAP	▲▲▲▲
23	บริษัท โทเทิล แอ็คเซ็ส คอมมูนิเคชั่น จำกัด (มหาชน)	80.50	DTAC	▲▲▲▲	63	บริษัท การบินไทย จำกัด (มหาชน)	20.10	THAI	▲▲▲▲
24	บริษัท จัดการและพัฒนาทรัพยากรน้ำภาคตะวันออก จำกัด (มหาชน)	11.10	EASTW	▲▲▲▲	64	บริษัท ไทคอน อินดัสเทรียล คอนเน็คชั่น จำกัด (มหาชน)	13.00	TICON	▲▲▲▲
25	บริษัท ผลิตภัณฑ์ไฟฟ้า จำกัด (มหาชน)	116.00	EGCO	▲▲▲▲	65	บริษัท ทีเอสไอพีแอนด์เซ็กกู๊ป จำกัด (มหาชน)	41.00	TISCO	▲▲▲▲
26	บริษัท เหมราชพัฒนาที่ดิน จำกัด (มหาชน)	2.96	HEMRAJ	▲▲▲▲	66	ธนาคารทหารไทย จำกัด (มหาชน)	1.53	TMB	▲▲▲▲
27	บริษัท โฮม โปรดักส์ เซ็นเตอร์ จำกัด (มหาชน)	12.00	HMPRO	▲▲▲▲	67	บริษัท คำแล้นไทย จำกัด (มหาชน)	6.15	TMT	▲▲▲▲
28	บริษัท อินดอร์ไฮโดร จำกัด (มหาชน)	8.55	IHL	N/R	68	บริษัท ไทย เอ็น ดี ที จำกัด (มหาชน)	5.20	TNDT	N/R
29	บริษัท อินคอร์ปอเรชั่น จำกัด (มหาชน)	65.00	INTUCH	▲▲▲▲	69	บริษัท ไทยออยล์ จำกัด (มหาชน)	68.00	TOP	▲▲▲▲
30	บริษัท ไออาร์พีซี จำกัด (มหาชน)	3.80	IRPC	▲▲▲▲	70	บริษัท พลาสติก และทีบ่อไทย จำกัด (มหาชน)	9.80	TPAC	▲▲▲▲
31	บริษัท อินโดรามา เวนเจอร์ส จำกัด (มหาชน)	32.50	IVL	▲▲▲▲	71	บริษัท ถิรไทย จำกัด (มหาชน)	5.75	TRT	▲▲▲▲
32	ธนาคารกรุงไทย จำกัด (มหาชน)	176.00	KBANK	▲▲▲▲	72	บริษัท ทู คอร์ปอเรชั่น จำกัด (มหาชน)	4.00	TRUE	▲▲▲▲
33	ธนาคารเกียรตินาคิน จำกัด (มหาชน)	40.75	KK	▲▲▲▲	73	บริษัท ไทยสตีลเคเบิล จำกัด (มหาชน)	11.70	TSC	▲▲▲▲
34	บริษัท น้ำตาลขอนแก่น จำกัด (มหาชน)	12.20	KSL	▲▲▲▲	74	บริษัท ทาทา สตีล (ประเทศไทย) จำกัด (มหาชน)	0.78	TSTH	▲▲▲▲
35	ธนาคารกรุงไทย จำกัด (มหาชน)	16.80	KTB	▲▲▲▲	75	บริษัท ทรูเนชั่นไทย เอเยนซี จำกัด (มหาชน)	15.50	TTA	▲▲▲▲
36	บริษัท แลนด์แอนด์เฮาส์ จำกัด (มหาชน)	7.80	LH	▲▲▲▲	76	บริษัท น้ำประปาไทย จำกัด (มหาชน)	6.90	TTW	▲▲▲▲
37	บริษัท แอล.พี.เอ็น. ดีเวลลอปเม้นท์ จำกัด (มหาชน)	16.70	LPN	▲▲▲▲	77	บริษัท นามันพีซีไทย จำกัด (มหาชน)	25.50	TVO	▲▲▲▲
38	บริษัท เมเจอร์ ซินีเพล็กซ์ กรุ๊ป จำกัด (มหาชน)	18.20	MAJOR	▲▲▲▲	78	บริษัท ยูนิมิท เอ็นจิเนียริง จำกัด (มหาชน)	3.18	UEC	▲▲▲▲
39	บริษัท สยามแม็คโคร จำกัด (มหาชน)	335.00	MAKRO	▲▲▲▲	79	บริษัท วะชัย กรุ๊ป จำกัด (มหาชน)	4.40	VNG	▲▲▲▲
40	บริษัท อสมท จำกัด (มหาชน)	28.75	MCOT	▲▲▲▲					

ที่มา: www.thai-iod.com

หมายเหตุ

Cooperate Governance Report (CGR) เป็นการจัดทำร่วมกันระหว่างสำนักงาน ก.ล.ต. ตลาดหลักทรัพย์แห่งประเทศไทย และ สมาคมส่งเสริมสถาบันกรรมการบริษัทไทย (Thai IOD)

โดยใช้จำนวนตราสัญลักษณ์ของคณะกรรมการบริษัทแสดงระดับคะแนนในแต่ละกลุ่ม และจะทำการเผยแพร่รายชื่อเฉพาะบริษัทที่ได้คะแนนอยู่ในระดับ "ดี (Good)" ขึ้นไป

ความหมายของจำนวนตราสัญลักษณ์

ดีเลิศ (Excellent)

ดีมาก (Very Good)

ดี (Good)

N/R ไม่ปรากฏชื่อในรายงาน CGR

Disclaimer

บริษัทหลักทรัพย์ เคจีไอ (ประเทศไทย) จำกัด (มหาชน) ("บริษัท") มิได้ให้การรับรองใดๆ ถึงความถูกต้องและแท้จริงของข้อมูลในเอกสารนี้ ("ข้อมูล") ดังนั้นไม่ว่าจะด้วยเหตุใดก็ตาม บริษัทไม่ขอรับผิดชอบต่อความเสียหายในรายได้ หรือผลประโยชน์ใดๆ ทั้งทางตรงและทางอ้อมที่เกิดขึ้นจากการใช้ ข้อมูล และข้อมูลนี้มิได้จัดทำขึ้นเพื่อเป็นการชักชวนหรือชี้แนะให้ซื้อขายหลักทรัพย์ใดๆ ทั้งนี้ข้อมูลถูกจัดทำขึ้นจากแหล่งข้อมูลที่เป็นปัจจุบันและ บริษัทสงวนสิทธิในการแก้ไขข้อความใดๆ ในเอกสารนี้โดยมิต้องบอกกล่าวล่วงหน้า