

Traders Spectrum

DBS Group Research . Equity

16 August 2012

From the Chartroom

เล่นสั้น ... ไม่เอา“(ค่า)ลบ”

{สัญญาณหลัก ยัง“เสีย”อยู่ / การปรับขึ้น ดูเป็นการรีบาวด์ฯ การจะรักษาภาพรีบาวด์ฯไว้ได้ คือ“ค่าบวก”ดีที่สุด}



SET Index

ระยะสั้น สัญญาณ Candlestick & Indicators เป็นบวก ที่พร้อมเปลี่ยนเป็นลบ {“ปิดบวก”

เหนือ“SMA10วัน” (แต่ติดแนวต้านสำคัญ และมี“โครงสร้างขาลงระยะกลาง”กุดตัน) ซึ่งความน่าจะเป็นของตลาดในวันนี้ “แกว่ง” แบบมีลู่รับาวด์ฯ(ก่อนลงต่ำ)ต่อได้ แนวต้าน 1230 - 1240 จุด {แนวตัดขาดทุน คือ “ค่าลบ” หรือ “ต่ำกว่า 1210”}

กลยุทธ์การเก็งกำไร

- สั้นมาก ๆ “ซื้อค่าบวก” เท่านั้น (“ค่าลบ” หรือ “ต่ำกว่า 1210” ควรขายตัดขาดทุน) เพื่อลุ้นขายเมื่อราคานั้นปรับขึ้นหรือที่แนวต้านตลาดฯ (เล่นระยะกลาง, เน้น “ซื้ออ่อนตัว” มากๆ)

แนวต้าน : 1230 - 1240 แนวตัดขาดทุน : “ค่าลบ” / “ต่ำกว่า 1210” แนวแดง: ----



SET50 Index

ระยะสั้น สัญญาณ Candlestick & Indicators เป็นบวก ที่พร้อมเปลี่ยนเป็นลบ {“ปิดลบ”

เล็กน้อย, แต่ยังเหนือ“SMA10วัน” (โดยติดแนวต้านสำคัญ และมี“โครงสร้างขาลงระยะกลาง”กุดตัน) ซึ่งความน่าจะเป็นที่SET50วันนี้ “แกว่ง” แบบมีลู่รับาวด์ฯ(ก่อนลงต่ำ)ต่อได้ แนวต้าน 855 - 860 จุด {แนว“ขาย” คือ “ค่าลบ” หรือ “ต่ำกว่า 836”}

กลยุทธ์การเก็งกำไร {“ค่าบวก”=ซื้อ (“ค่าลบ” หรือ “ต่ำกว่า 836” เปลี่ยนเป็นขาย)}

- “ซื้อค่าบวก” เท่านั้น (“ค่าลบ” หรือ “ต่ำกว่า 836” ควรเป็น“ขาย”) เพื่อลุ้นขายคืนที่แนวต้าน / “U12 & Z12” ต่ำกว่าSET50 “4.25 และ 7.25 จุด” ตามลำดับ

แนวต้าน : 855 - 860 แนวตัดขาดทุน (ขาย): “ค่าลบ” / “ต่ำกว่า 836” แนวแดง: ----

นักวิเคราะห์: สมนึก จันทร์รัสมิ์

Tel 7830

บทวิเคราะห์นี้ ให้ภาพระยะสั้นๆเท่านั้น (“แนวแดง” อาจสร้างการรีบาวด์ฯสั้นๆ/แต่“แนวรับ” มีนัยมากกว่า “แนวตัดขาดทุน” มีความหมายถึง “ขาขึ้น” ของราคาหุ้น “อาจ” สิ้นสุดไปแล้ว)

นักวิเคราะห์ขอรับรองว่า ความคิดเห็นเกี่ยวกับบริษัทและหลักทรัพย์ในรายงานฉบับนี้ ได้สะท้อนถึงความคิดเห็นส่วนตัว นักวิเคราะห์ขอรับรองว่าไม่มีผลประโยชน์ส่วนหนึ่งส่วนใดของตน มีความสัมพันธ์กับคำแนะนำหรือความคิดเห็นที่กล่าวไว้ในรายงานฉบับนี้ ทั้งในทางตรงและทางอ้อม

เอกสารฉบับนี้จัดทำโดยฝ่ายวิจัยหลักทรัพย์ บริษัทหลักทรัพย์ ดิบีเอส วิคเคอร์ส (ประเทศไทย) จำกัด โดยอยู่บนพื้นฐานวิชาชีพการวิเคราะห์หลักทรัพย์ และอาศัยข้อมูลจากแหล่งข้อมูลที่เชื่อว่าน่าเชื่อถือ อย่างไรก็ตาม ผู้จัดทำไม่รับประกันความครบถ้วนและความถูกต้องของข้อมูลดังกล่าว ความคิดเห็นที่ผู้จัดทำแสดงในเอกสารฉบับนี้สามารถเปลี่ยนแปลงได้ โดยไม่ต้องแจ้งให้ทราบ เอกสารฉบับนี้จัดทำเพื่อเป็นการเผยแพร่ข้อมูลโดยทั่วไปเท่านั้น คำแนะนำที่ปรากฏในเอกสารนี้ไม่มีวัตถุประสงค์เพื่อชี้เฉพาะเจาะจงสำหรับการลงทุน และมีได้ทำขึ้นเพื่อแนะนำการตัดสินใจการซื้อขายหลักทรัพย์ของหุ้น หรือเพื่อแสดงการดำเนินงานการลงทุน ตลอดจนการแนะนำโดยเฉพาะเจาะจง ซึ่งหากควรขอรับคำแนะนำจากที่ปรึกษาด้านกฎหมายหรือจากที่ปรึกษาด้านการเงินต่างหาก ผู้จัดทำไม่รับผิดชอบต่อความเสียหายที่อาจเกิดขึ้น หรือที่กีดกันโดยตรง หรือเป็นผลต่อเนื่องที่อาจเกิดขึ้น หรือที่กีดกันจากการใช้เอกสารนี้ หรือจากการติดต่อสื่อสารภายหลังเกี่ยวกับเอกสารนี้ เอกสารฉบับนี้ไม่ได้มีวัตถุประสงค์เพื่อการเสนอขาย และ/หรือชักจูงให้ซื้อหรือขายหลักทรัพย์ใดๆ บริษัทหลักทรัพย์ ดิบีเอส วิคเคอร์ส (ประเทศไทย) จำกัด กรรมการ เจ้าหน้าที่ และพนักงานของบริษัทหลักทรัพย์ ดิบีเอส วิคเคอร์ส (ประเทศไทย) จำกัด อาจดำรงตำแหน่ง หรือมีส่วนได้เสีย และอาจเข้าทำรายการเกี่ยวกับการซื้อขายหลักทรัพย์ที่ระบุในเอกสารฉบับนี้ รวมถึงอาจดำเนินการในลักษณะเป็นตัวแทนนายหน้า ที่ปรึกษาทางการเงิน ที่ปรึกษาการลงทุน ผู้จัดการหน่วยลงทุน และ/หรือบริการทางการเงินหรือการลงทุนอื่นๆที่เกี่ยวข้องกับบริษัทดังกล่าว ทั้งนี้การนำข้อมูลนี้ไปปรากฏอยู่ในเอกสารฉบับนี้ไม่ว่าทั้งหมดหรือบางส่วนไปทำซ้ำ ดัดแปลง แก้ไข หรือนำออกเผยแพร่แก่สาธารณชน จะต้องได้รับความยินยอมอย่างเป็นทางการจากทางบริษัทก่อน

บริษัทหลักทรัพย์ ดิบีเอส วิคเคอร์ส (ประเทศไทย) จำกัด - 899 อาคารสยามทาวเวอร์ ชั้น14-15 ถนนพระราม 1 เขตปทุมวัน กรุงเทพฯ 10330

Tel. 66 (0) 2657 7832, Fax: 66 (0) 2658 1269

Traders Spectrum

Sense & Response

นักวิเคราะห์ : สมนึก จันทร์รัมย์ Tel 7830

Sentiment และสัญญาณฯ ให้ภาพตลาดฯวันนี้ “แกว่ง” แบบมีลู่รับवादค์(ก่อนลงต่ำ)ต่อได้ แนวต้าน 1230 – 1240 จุด {แนวตัดขาดทุน คือ “ค่าลบ” หรือ “ต่ำกว่า 1210”}

กลยุทธ์การเก็งกำไร

ระยะสั้นมากๆ เน้น “ซื้อค่าบวก” เท่านั้น (“ค่าลบ” หรือ “ต่ำกว่า 1210” ควรขายตัดขาดทุน) เพื่อลุ้นขายเมื่อราคาหุ้นปรับขึ้น หรือที่แนวต้านตลาดฯ {เล่นระยะกลาง – เน้น “ซื้ออ่อนตัว(มากๆ)”}

- ▶ หุ้นกลุ่มหลัก(พื้นฐาน) “ซื้อค่าบวก” เท่านั้น (“ค่าลบ” ควรขายตัดขาดทุน) เพื่อลุ้นขายเมื่อราคาหุ้นปรับขึ้น(ที่แนวต้าน) / หุ้นพื้นฐานอื่นๆ (นอกเหนือจากที่แนะนำนี้) ใช้กลยุทธ์ “ซื้ออ่อนตัว” (โดยเฉพาะที่แนวแดงของดัชนีตลาดฯ)เป็นหลัก

แนวต้าน	แนวต้าน	แนวต้าน	แนวต้าน
KTC 21 / (22)	STPI 33 / (34)	THCOM 17 – 18	DEMCO 6.50 – 6.60

- ▶ หุ้นเก็งกำไรระยะสั้น ควรซื้อด้วย “ค่าบวก” เท่านั้น {ถ้า “ปิดลบ” = ขาย / หรือถือลุ้น 1 สัปดาห์ “ขึ้น/ไม่ขึ้น” ก็ขาย}

แนวต้าน	แนวต้าน	แนวต้าน	แนวต้าน
AH 17 / (17.50)	LOXLEY 3.80 – 4	BGH 102 – 105	SITHAI 18.50 / (19)

Stock Picks of the Day

STPI

ราคาปิด : 31.75 บาท

คำแนะนำ

“ซื้อค่าบวก” เท่านั้น

ภาพสัญญาณ	สัญญาณหลัก“ลบ” แต่ในIndicatorsระยะสั้นมาก สัญญาณบวกเล็กๆ ที่หนุนราคาหุ้นให้ปรับขึ้นสั้นๆได้
แนวต้าน	33 / (34) บาท
แนวตัดขาดทุน	“ต่ำกว่า 30”



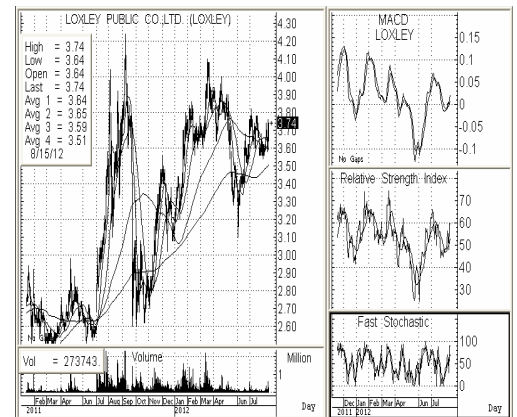
LOXLEY

ราคาปิด : 3.74 บาท

คำแนะนำ

“ซื้อ(ค่า)บวก” เท่านั้น

ภาพสัญญาณ	สัญญาณหลัก“บวก” แต่ในIndicatorsระยะสั้นมาก สัญญาณบวกเล็กๆ ที่หนุนราคาหุ้นให้ปรับขึ้นสั้นๆได้
แนวต้าน	3.80 – 4 บาท
แนวตัดขาดทุน	“ต่ำกว่า 3.60”



Traders Spectrum

TOP- 10 Most Active

ชื่อหุ้น	ราคาปิด	แนว “ตัดขาดทุน”	แนวต้าน	คำแนะนำ
ADVANC	210	“ค่าลบ” หรือ “ต่ำกว่า 205”	215	เน้น “ซื้อ(ค่า)บวก” เท่านั้น เพื่อลุ้นขายที่แนวต้าน (“ค่าลบ” หรือ “ต่ำกว่า 205” ควรขายตัดขาดทุน)
INTUCH	65.50	“ค่าลบ” หรือ “ต่ำกว่า 64”	66 – 68	เน้น “ซื้อ(ค่า)บวก” เท่านั้น เพื่อลุ้นขายที่แนวต้าน (“ค่าลบ” หรือ “ต่ำกว่า 64” ควรขายตัดขาดทุน)
CPF	32.50	“ค่าลบ”	33 – 34	เน้น “ซื้อ(ค่า)บวก” เท่านั้น เพื่อลุ้นขายที่แนวต้าน (“ค่าลบ” ควรขายตัดขาดทุน)
KTB	16.50	“ค่าลบ”	17	เน้น “ซื้อ(ค่า)บวก” เท่านั้น เพื่อลุ้นขายที่แนวต้าน (“ค่าลบ” ควรขายตัดขาดทุน)
TOP	68.50	“ค่าลบ” หรือ “ต่ำกว่า 67”	70	เน้น “ซื้อ(ค่า)บวก” เท่านั้น เพื่อลุ้นขายที่แนวต้าน (“ค่าลบ” หรือ “ต่ำกว่า 67” ควรขายตัดขาดทุน)
PTTGC	65.50	“ค่าลบ” หรือ “ต่ำกว่า 62”	67 – 68	เน้น “ซื้อ(ค่า)บวก” เท่านั้น เพื่อลุ้นขายที่แนวต้าน (“ค่าลบ” หรือ “ต่ำกว่า 62” ควรขายตัดขาดทุน)
BBL	200	“ค่าลบ”	205 – 206	เน้น “ซื้อ(ค่า)บวก” เท่านั้น เพื่อลุ้นขายที่แนวต้าน (“ค่าลบ” ควรขายตัดขาดทุน)
CPALL	33.75	“ค่าลบ”	34.50 – 35.50	เน้น “ซื้อ(ค่า)บวก” เท่านั้น เพื่อลุ้นขายที่แนวต้าน (“ค่าลบ” ควรขายตัดขาดทุน)
TRUE	4.12	“ค่าลบ” หรือ “ต่ำกว่า 4”	4.20 – 4.40	เน้น “ซื้อ(ค่า)บวก” เท่านั้น เพื่อลุ้นขายที่แนวต้าน (“ค่าลบ” หรือ “ต่ำกว่า 4” ควรขายตัดขาดทุน)
JAS	3.66	“ค่าลบ” หรือ “ต่ำกว่า 3.50”	3.80 / (4)	เน้น “ซื้อ(ค่า)บวก” เท่านั้น เพื่อลุ้นขายที่แนวต้าน (“ค่าลบ” หรือ “ต่ำกว่า 174” ควรขายตัดขาดทุน)

Noted : as of 15 Aug 2012, DBSVS and its affiliates hold a proprietary position in IVL, SCC, GLOBAL.

คำรับรองของนักวิเคราะห์

นักวิเคราะห์หรือรับรองว่า ความคิดเห็นที่เกี่ยวกับบริษัทและหลักทรัพย์ในรายงานฉบับนี้ ได้สะท้อนถึงความคิดเห็นส่วนตัว นักวิเคราะห์หรือรับรองว่าไม่มีผลตอบแทนส่วนหนึ่งส่วนใดของตน มีความสัมพันธ์กับคำแนะนำหรือความคิดเห็นดังกล่าว ในรายงานฉบับนี้ ทั้งในทางตรงและทางอ้อม เอกสารฉบับนี้จัดทำโดยฝ่ายวิจัยหลักทรัพย์ บริษัทหลักทรัพย์ ดีบีเอส วิคเคอร์ส (ประเทศไทย) จำกัด โดยอยู่บนพื้นฐานวิชาการวิเคราะห์หลักทรัพย์ และอาศัยข้อมูลจากแหล่งข้อมูลที่เชื่อถือได้อย่างดีเยี่ยม ผู้จัดทำไม่รับประกันความครบถ้วน และความถูกต้องของข้อมูลดังกล่าว ความคิดเห็นที่ผู้จัดทำแสดงในเอกสารฉบับนี้สามารถเปลี่ยนแปลงได้ โดยไม่ต้องแจ้งให้ทราบ เอกสารฉบับนี้จัดทำเพื่อเป็นการเผยแพร่ชื่อโดยทั่วไปเท่านั้น คำแนะนำที่ปรากฏในเอกสารนี้ไม่มีวัตถุประสงค์เพื่อชี้เฉพาะเจาะจงสำหรับการลงทุน และมีได้ขึ้นเพื่อเป็นการตัดสินใจการซื้อขายหลักทรัพย์ของท่าน หรือเพื่อสถานการณ์ทางการเงิน ตลอดจนการลงทุนที่ต้องการทราบและโดยเฉพาะเจาะจง ซึ่งท่านควรขอรับคำแนะนำจากที่ปรึกษาตามกฎหมายหรือจากที่ปรึกษาด้านการเงินต่างหาก ผู้จัดทำไม่รับผิดชอบต่อความเสียหายที่อาจเกิดขึ้น หรือที่เกิดขึ้นโดยตรง หรือเป็นผลต่อเนื่องที่อาจเกิดขึ้น หรือที่เกิดขึ้นจากการเอกสารนี้ หรือจากการติดต่อสื่อสารภายหลังเกี่ยวกับเอกสารนี้ เอกสารฉบับนี้ไม่มีวัตถุประสงค์เพื่อการเสนอขาย และหรือชักจูงไปซื้อหรือขายหลักทรัพย์ใดๆ บริษัทหลักทรัพย์ ดีบีเอส วิคเคอร์ส (ประเทศไทย) จำกัด กรรมการ เจ้าหน้าที่ และพนักงานของบริษัทหลักทรัพย์ ดีบีเอส วิคเคอร์ส (ประเทศไทย) จำกัด อาจดำรงตำแหน่ง หรือมีส่วนได้เสีย และอาจเข้าทำรายการเกี่ยวกับการซื้อขายหลักทรัพย์ที่ระบุในเอกสารฉบับนี้ รวมถึงอาจดำเนินการในลักษณะเป็นตัวแทนนายหน้าปรึกษาทางการเงิน ที่ปรึกษาการลงทุน ผู้จัดจำหน่ายหลักทรัพย์ และหรือบริการทางการเงินหรือการลงทุนอื่นๆที่เกี่ยวกับบริษัทดังกล่าว ทั้งนี้การนำข้อมูลทีปรากฏอยู่ในเอกสารฉบับนี้ไม่ว่าทั้งหมดหรือบางส่วนไปทำซ้ำ ดัดแปลง แก้ไข หรือออกเผยแพร่แก่สาธารณชน จะต้องได้รับความยินยอมอย่างเป็นทางการจากบริษัทก่อน

บริษัทหลักทรัพย์ ดีบีเอส วิคเคอร์ส (ประเทศไทย) จำกัด – 989 อาคารสยามทาวเวอร์ ชั้น14-15 ถนนพระราม 1 เขตปทุมวัน กรุงเทพฯ 10330

Tel. 66 (0) 2657 7832, Fax: 66 (0) 2658 1269