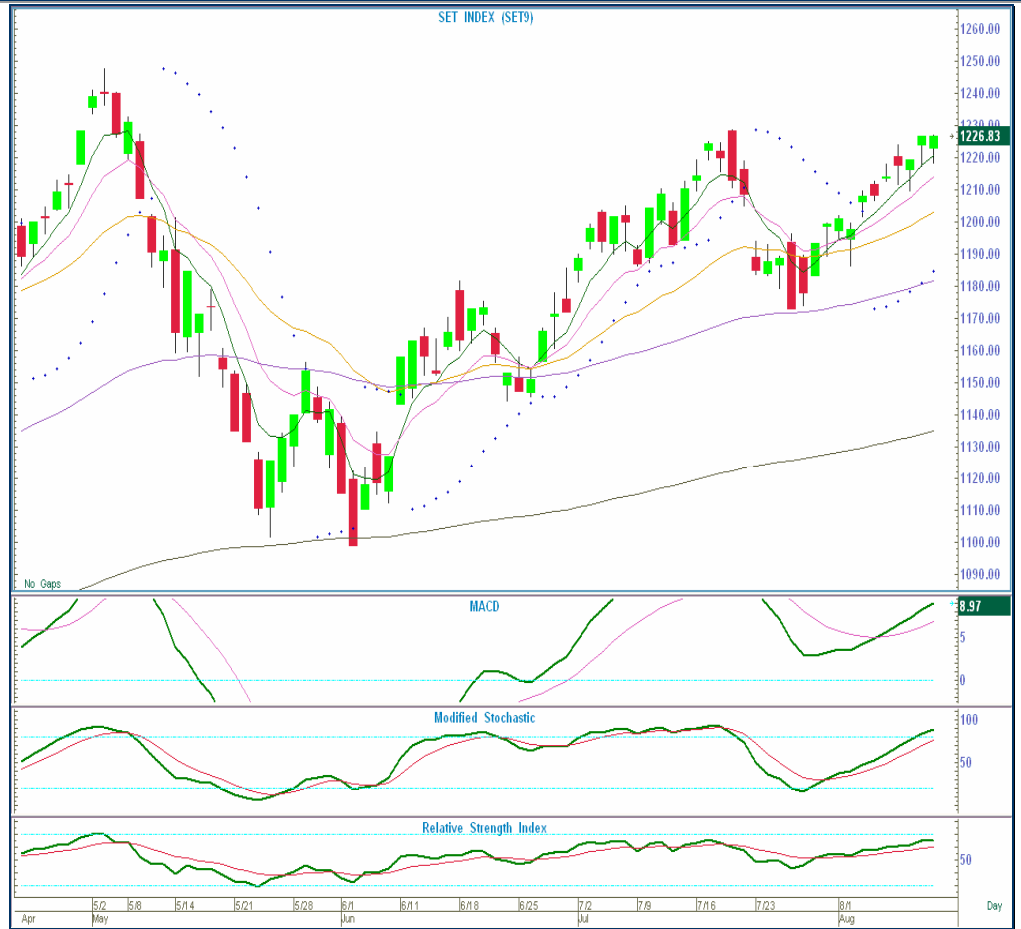


## Market Views : ที่ 1228 ยังต้องระวังแรงขายเช่นเดิม

SET Index	1,226.83
เปลี่ยนแปลง	+0.01(0.00%)
มูลค่าการซื้อขาย	27,349
<b>แนวโน้ม</b>	
รายวัน	Bullish
แนวรับ 1	1220
แนวรับ 2	1213
แนวต้าน 1	1228
แนวต้าน 2	1236
รายสัปดาห์	Sideways Up
รายเดือน	Sideways
<b>Stock Views</b>	
SAT	: เก็งกำไร
THAI	: เก็งกำไร
CFRESH	: เก็งกำไร
SGP	: เก็งกำไร
<b>อัตราผลตอบแทนสะสม* (Ytd.)</b>	
Stock Views	72.69
SET Index	25.46



ที่มา: Bisnews (Daily Chart)

- ดัชนียังไม่สามารถผ่านแนวต้านบริเวณ 1228 จุดไปได้ ดังนั้นคงต้องเฝ้าระวังเช่นเดิม โดยยังคงมุมมองของการทำกำไรบางส่วนบริเวณแนวต้าน และรอดักเทิร์นที่ EMA-5 และ 10 วันเช่นเดิม เพียงแต่ดูยกระดับขึ้นมาเป็น 1220 และ 1213 จุดตามลำดับ
- ดังนั้นระยะสั้น เก็งกำไร โดยอาจทำกำไรบางส่วนที่แนวต้าน 1228 จุด ซึ่งหากผ่านไปได้ มีโอกาสทดสอบจุดสูงสุดของปีที่ 1247 จุดอีกครั้ง

\*สมมติให้ลงทุน 3 วันทำการ โดยซื้อที่ราคาเปิดในวันที่ให้คำแนะนำ และขายที่ราคาเฉลี่ยในรอบ 3 วันทำการนั้น นับผลตอบแทนสะสมตั้งแต่นั้น

### วิเคราะห์เทคนิค

ศศิมา หัตถกิจนิกร  
นักวิเคราะห์การลงทุนด้านหลักทรัพย์  
#18328  
โทร. 66 2 635 1700 #490

กนกศักดิ์ วุทธิพันธุ์  
นักวิเคราะห์การลงทุนด้านหลักทรัพย์  
#32423  
โทร. 66 2 635 1700 #485