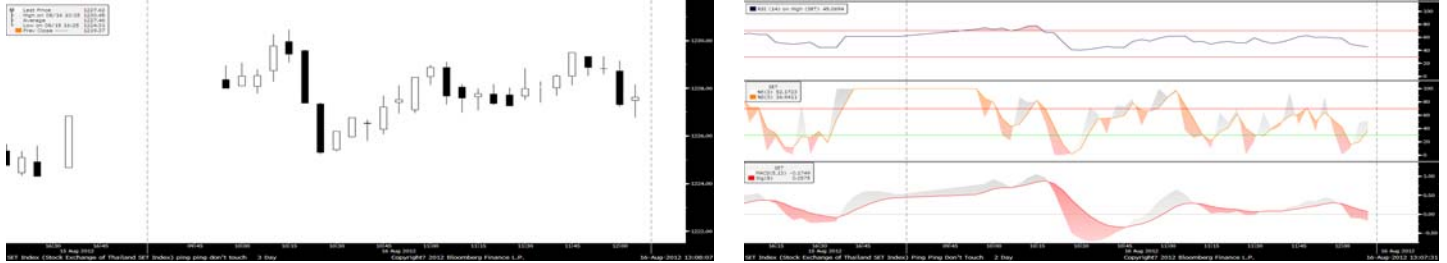


# STRATEGIC MOVE

## ปรับหมากกลยุทธ์ ภาคป่า

วันพฤหัสบดีที่ 16 สิงหาคม พ.ศ. 2555

ดัชนี SET Index 1,228 จุด SET เหลืออีกแค่ด้านเดียว 1,248 จุด ในแง่เทคนิคมีโอกาสสูงที่จะไปถึง แต่พื้นฐานดัชนีขึ้นเกิน PER14 เท่าแล้วควรระมัดระวัง กลยุทธ์นอกจากหุ้นตามกระแส PTT, ESSO, SCC, TCAP แล้ว ให้เพิ่มหุ้น Earning Momentum THCOM, ROJNA และหุ้น Turnaround THRE



ภาพ SET ราย 5 นาที ณ เวลา 12.30 น.

ที่มา : Bloomberg, ฝ่ายวิจัย ASP

สำรวจตลาด :

- ช่วงเช้า SET Index บวก 3.78 จุด ปิดที่ 1,230.61 จุด ด้วยมูลค่าการซื้อขาย 1.25 หมื่นล้านบาท
- ตลาดหุ้นเอเชียเช้าวันนี้ปรับตัวเพิ่มขึ้นกันเป็นส่วนใหญ่ หลังจากการชะลอตัวของเงินเฟ้อในประเทศจีน ทำให้ เหวิน เจียเป่า นายกฯ จีนเผยว่าอาจใช้นโยบายผ่อนคลายทางการเงินเพิ่มเติมเพื่อกระตุ้นเศรษฐกิจโลกที่กำลังชะลอตัว ในส่วนของตลาดหุ้นนิวยอร์ก ปิดบวกแรงไปถึง 1.88% จากแรงหนุนของหุ้นส่งออก เนื่องจากสกุลเงินเยนอ่อนค่าลง หลังข้อมูลเศรษฐกิจสหรัฐออกมาดีมีแนวโน้มแข็งแกร่งต่อเนื่องและเป็นผลให้ US Dollar แข็งค่า
- โครงสร้าง SET Index ช่วงเช้า ออกแนวแปลกๆ กลุ่มที่ปรับเพิ่มขึ้นโดดเด่น นอกจากจะเป็น Domestic ที่ค่อนข้างแพงแล้วอย่าง คำปลีก ท่องเที่ยว อสังหาริมทรัพย์ ยานยนต์ ก็มีกลุ่มขึ้นสวนอสังหาริมทรัพย์ที่พุ่งโดดเด่นมา ส่วนกลุ่มใหญ่อย่าง พลังงาน ปิโตรเคมี ธนาคารพาณิชย์ ยังเน้นเจียบๆเคลือบไหว Underperform ตลาดที่น่าสนใจก็คือแม้ช่วงเช้าวันนี้จะเป็น กลุ่มเล็กกลุ่มน้อยที่น่าตลาด แต่มูลค่าการซื้อขายก็อยู่ในระดับใช้ได้ 1.25 หมื่นล้านบาท ใกล้เคียงกับค่าเฉลี่ยเดือนและปี ที่ 1.3 หมื่นล้านบาท เชื่อว่าหลังจากแรงซื้อเก็งกำไรในหุ้นเล็กหุ้นน้อยซาลง ก็จะเริ่มมีแรงเข้าสอดใส่รับซื้อหุ้นกลุ่ม Big Cap อินเทอร์เน็ต พลังงาน ปิโตรเคมี และธนาคารพาณิชย์อีกครั้ง ดัชนีมีโอกาสเดินหน้าขึ้นต่อเพื่อทดสอบ 1,248 จุด
- THRE ประกาศขาดทุนสุทธิ 2Q55 2.17 พันล้านบาท (น้อยกว่าคาดที่ 4.3 พันล้านบาท) ผลการดำเนินงานในงวด 1H55 ไม่แย่อย่างที่คาดไว้ และแนวโน้ม 2H55 คาดว่าจะกลับมาแสดงกำไรสุทธิได้เนื่องจากไม่มีความจำเป็นต้องบันทึกผลขาดทุนจากน้ำท่วมต่อเนื่องอีก โดยปี 2556 คาดจะมีกำไรสุทธิสูงเกือบ 1.52 พันล้านบาท อันเป็นผลจากการปรับปรุงกลยุทธ์ทางธุรกิจ ลดสัดส่วนพอร์ตที่มีความเสี่ยงสูง เช่น อสังหาริมทรัพย์และภัยทางทะเล และไปเพิ่มธุรกิจประกันชีวิต ประกันสุขภาพ ประกันรถยนต์ ประกันภัยเบ็ดเตล็ด นอกจากนี้ ประเด็นความกังวลเรื่องความเพียงพอของเงินกองทุนตามเกณฑ์ RBC ถือว่าผ่อนคลายไปมาก โดยยังสูงที่ระดับ 140-150% เกินกว่าเกณฑ์ขั้นต่ำที่ 100% ทำให้ไม่มีความจำเป็นต้องนำไปสู่การเพิ่มทุนรอบ 2 แต่อย่างใด ฝ่ายวิจัยปรับคำแนะนำจากถือเป็นซื้อ พร้อมปรับมูลค่าพื้นฐานปี 2555 ใหม่เป็น 5.22 บาท มี Upside จากปัจจุบันสูงถึง 63%
- นอกจากหุ้นตามกระแส PTT, ESSO, SCC, TCAP แล้ว ให้เพิ่มหุ้น Earning Momentum THCOM, ROJNA และหุ้น Turnaround THRE
- เชียมซีภาคเข้า เน้นเล่นสั้นกับ SEAFCO ซึ่งราคาที่มีการขึ้นจากระดับเปิดก่อนถูกขายทำกำไรที่ 4.2 บาท มองราคากำลังพักตัวให้รอซื้อรับใหม่ที่ 4 บาท ส่วน BAY มีการ Breakout ขึ้นอย่างที่อยากเห็น เชื่อว่าจะยืนเหนือ 33 บาทได้ และระยะสั้นน่าจะไปถึง 35 บาท

ปัจจุบันบริษัท  
กระทำการใน  
ฐานะบริษัทผู้  
ออกและที่  
ปรึกษา  
ทางการเงิน  
ของโบสถ์  
แสดงสิทธิ  
อนุพันธ์ในหุ้น  
BGH, BIGC,  
CPN, MINT,  
PS, PTTEP,  
SCB, SPAL,  
THAI, TUF

ประวัติ สิริวัฒน์

เลขทะเบียนนักวิเคราะห์: 031178

prakit@asiaplus.co.th

ข้อมูลในเอกสารฉบับนี้ รวบรวมมาจากแหล่งข้อมูลที่น่าเชื่อถือ อย่างไรก็ดี บมจ. หลักทรัพย์ เอเชีย พลัส ไม่สามารถที่จะยืนยันหรือรับรองความถูกต้องของข้อมูลเหล่านี้ได้ ไม่ว่าประการใด ๆ บทวิเคราะห์ในเอกสารนี้ จัดทำขึ้นโดยอ้างอิงหลักเกณฑ์ทางวิชาการเกี่ยวกับหลักการวิเคราะห์ และมีได้เป็นการชี้แนะ หรือเสนอแนะให้ซื้อหรือขายหลักทรัพย์ใด ๆ การตัดสินใจซื้อหรือขายหลักทรัพย์ใด ๆ ของผู้อ่าน ไม่ว่าจะเกิดจากการอ่านบทความในเอกสารนี้หรือไม่ก็ตาม ล้วนเป็นผลจากการใช้วิจารณญาณของผู้อ่าน โดยไม่มีส่วนเกี่ยวข้องกับพันธะผูกพันใด ๆ กับ บมจ. หลักทรัพย์ เอเชีย พลัส ไม่ว่าจะกรณีใด