

## From the Chartroom

“ไม่บวก” ก็ “ไม่เล่นสั้น”

{สัญญาณหลัก ยัง“เสีย”อยู่ / การปรับขึ้น ดูเป็นการรีบาวด์ฯ การจะรักษาภาพรีบาวด์ฯไว้ได้ คือ“ค่าบวก”ดีที่สุด}



### SET Index

**ระยะสั้น** สัญญาณ Candlestick & Indicators เปลี่ยนเป็นลบเล็ก ๆ ที่ยังไม่ทิ้งภาพรี

บาวด์ฯสั้น ๆ {“ปิดลบ” แต่ยังมีเหนือ“SMA10วัน” (โดยมีแนวต้านสำคัญ และ“โครงสร้างขาลงระยะ กลาง”กุดตัน)} ซึ่งความน่าจะเป็นของตลาดฯวันนี้ “แกว่ง” แบบ(ยัง)มีลุ้นรีบาวด์ฯ(ก่อนลงต่ำ)ต่อได้ แนวต้าน 1230 – 1240 จุด {แนวตัดขาดทุน คือ “ค่าลบ” หรือ “ต่ำกว่า 1215”}

#### กลยุทธ์การเก็งกำไร

- สั้นมาก ๆ “ซื้อค่าบวก” เท่านั้น (“ค่าลบ” หรือ “ต่ำกว่า 1215” ควรขายตัดขาดทุน) เพื่อลุ้นขายเมื่อราคาขึ้นปรับขึ้นหรือที่แนวต้านตลาดฯ (เล่นระยะกลาง, เน้น “ซื้ออ่อนตัว” มากๆ)

**แนวต้าน : 1230 – 1240    แนวตัดขาดทุน : “ค่าลบ” / “ต่ำกว่า 1215”    แนวแดง: ----**



### SET50 Index

**ระยะสั้น** สัญญาณ Candlestick & Indicators เปลี่ยนเป็นลบเล็ก ๆ ที่ยังไม่ทิ้งภาพรี

บาวด์ฯสั้น ๆ {“ปิดลบ” แต่ยังมีเหนือ“SMA10วัน” (โดยมีแนวต้านสำคัญ และ“โครงสร้างขาลงระยะ กลาง”กุดตัน)} ซึ่งความน่าจะเป็นที่SET50วันนี้ “แกว่ง” แบบ(ยัง)มีลุ้นรีบาวด์ฯ(ก่อนลงต่ำ)ต่อได้ แนว ต้าน 850 – 860 จุด {แนว“ขาย” คือ “ค่าลบ” หรือ “ต่ำกว่า 838”}

#### กลยุทธ์การเก็งกำไร {“ค่าบวก”=ซื้อ (“ค่าลบ” หรือ “ต่ำกว่า 838” เปลี่ยนเป็นขาย)}

- “ซื้อค่าบวก” เท่านั้น (“ค่าลบ” หรือ “ต่ำกว่า 838”ควรเป็น“ขาย”) เพื่อลุ้นขายคืนที่แนว ต้าน / “U12 & Z12” ต่ำกว่าSET50 “5.08 และ 8.08 จุด” ตามลำดับ

**แนวต้าน : 850 – 860    แนวตัดขาดทุน (ขาย): “ค่าลบ” / “ต่ำกว่า 838”    แนวแดง: ----**

นักวิเคราะห์ : สมนึก จันทร์รัสมี

Tel 7830

บทวิเคราะห์นี้ ให้ภาพระยะสั้นๆเท่านั้น (“แนวแดง” อาจสร้างการรีบาวด์ฯสั้นๆ / แต่ “แนวรับ” มีนัยมากกว่า “แนวตัดขาดทุน” มีความหมายถึง “ขาขึ้น” ของราคาหุ้น “อาจ” สิ้นสุดไปแล้ว)

นักวิเคราะห์หรือผู้ทรงอำนาจ ความคิดเห็นเกี่ยวกับบริษัทและหลักทรัพย์ในรายงานฉบับนี้ ได้สะท้อนถึงความคิดเห็นส่วนตัว นักวิเคราะห์หรือผู้ทรงอำนาจไม่มีผลตอบแทนส่วนหนึ่งส่วนใดของตน มีความสัมพันธ์กับคำแนะนำหรือความคิดเห็นที่กล่าวไว้ใน รายงานฉบับนี้ ทั้งในทางตรงและทางอ้อม

เอกสารฉบับนี้จัดทำโดยฝ่ายวิจัยหลักทรัพย์ บริษัทหลักทรัพย์ ดีบีเอส วิคเคอร์ส (ประเทศไทย) จำกัด โดยอยู่บนพื้นฐานวิชาชีพการวิเคราะห์หลักทรัพย์ และอาศัยข้อมูลจากแหล่งข้อมูลที่เชื่อว่าน่าเชื่อถือ อย่างไรก็ตาม ผู้จัดทำไม่รับประกันความครบถ้วน และความถูกต้องของข้อมูลดังกล่าว ความคิดเห็นที่ผู้จัดทำแสดงในเอกสารฉบับนี้สามารถเปลี่ยนแปลงได้ โดยไม่ต้องแจ้งให้ทราบ เอกสารฉบับนี้จัดทำเพื่อเป็นการเผยแพร่ข้อมูลโดยทั่วไปเท่านั้น ค่าแนะนำที่ปรากฏในเอกสารนี้ไม่มีวัตถุประสงค์เพื่อชี้ เจาะเฉพาะเจาะจงสำหรับการลงทุน และมิได้ทำขึ้นเพื่อแทนการตัดสินใจหรือซื้อขายหลักทรัพย์ของท่าน หรือเพื่อลดงานการนำทางการเงิน ตลอดจนการลงทุนที่อิงจากการแนะนำโดยเฉพาะเจาะจง ซึ่งท่านควรขอรับคำแนะนำจากที่ปรึกษาส่วนบุคคลหรือ จากที่ปรึกษาด้านการเงินต่างหาก ผู้จัดทำไม่รับผิดชอบต่อความเสียหายที่อาจเกิดขึ้น หรือที่ถดถอยโดยตรง หรือเป็นผลต่อเนื่องที่อาจเกิดขึ้น หรือที่ถดถอยจากการใช้เอกสารนี้ หรือจากการติดต่อสื่อสารภายหลังเกี่ยวกับเอกสารนี้ เอกสารฉบับนี้ไม่ได้มี วัตถุประสงค์เพื่อการเสนอขาย และ/หรือชักจูงให้ซื้อหรือขายหลักทรัพย์ใดๆ บริษัทหลักทรัพย์ ดีบีเอส วิคเคอร์ส (ประเทศไทย) จำกัด กรรมการ เจ้าหน้าที่ และพนักงานของบริษัทหลักทรัพย์ ดีบีเอส วิคเคอร์ส (ประเทศไทย) จำกัด อาจดำรงตำแหน่ง หรือมี ส่วนได้เสีย และอาจเข้าทำรายการเกี่ยวกับการซื้อขายหลักทรัพย์ที่ระบุในเอกสารฉบับนี้ รวมถึงอาจดำเนินการในลักษณะเป็นตัวแทนนายหน้า ที่ปรึกษาทางการเงิน ที่ปรึกษาการลงทุน ผู้จัดทำจำหน่ายหลักทรัพย์ และ/หรือบริการทางการเงินหรือการลงทุน อื่นๆที่เกี่ยวข้องกับบริษัทดังกล่าว ทั้งนี้การนำข้อมูลที่ปรากฏอยู่ในเอกสารฉบับนี้ไปว่าทั้งหมดหรือบางส่วนไปทำซ้ำ ดัดแปลง แก้ไข หรือออกเผยแพร่แก่สาธารณชน จะต้องได้รับความยินยอมอย่างเป็นทางการจากทางบริษัทก่อน

บริษัทหลักทรัพย์ ดีบีเอส วิคเคอร์ส (ประเทศไทย) จำกัด – 989 อาคารสยามทาวเวอร์ ชั้น14-15 ถนนพระราม 1 เขตปทุมวัน กรุงเทพฯ 10330

Tel. 66 (0) 2657 7832, Fax: 66 (0) 2658 1269

# Traders Spectrum

## Sense & Response

นักวิเคราะห์ : สมนึก จันทร์รัมย์ Tel 7830

Sentiment และสัญญาณฯ ให้ภาพตลาดฯวันนี้ “แกว่ง” แบบมีลู่รับवादค์(ก่อนลงต่ำ)ต่อได้ แนวต้าน 1230 – 1240 จุด {แนวตัดขาดทุน คือ “ค่าลบ” หรือ “ต่ำกว่า 1215”}

### กลยุทธ์การเก็งกำไร

ระยะสั้นมากๆ เน้น “ซื้อค่าบวก” เท่านั้น (“ค่าลบ” หรือ “ต่ำกว่า 1210” ควรขายตัดขาดทุน) เพื่อลุ้นขายเมื่อราคาหุ้นปรับขึ้น หรือที่แนวต้านตลาดฯ {เล่นระยะกลาง – เน้น “ซื้ออ่อนตัว(มากๆ)”}

- ▶ หุ้นกลุ่มหลัก(พื้นฐาน) “ซื้อค่าบวก” เท่านั้น (“ค่าลบ” ควรขายตัดขาดทุน) เพื่อลุ้นขายเมื่อราคาหุ้นปรับขึ้น(ที่แนวต้าน) / หุ้นพื้นฐานอื่นๆ (นอกเหนือจากที่แนะนำนี้) ใช้กลยุทธ์ “ซื้ออ่อนตัว” (โดยเฉพาะที่แนวแดงของดัชนีตลาดฯ)เป็นหลัก

	แนวต้าน		แนวต้าน		แนวต้าน		แนวต้าน
TMB	1.60 – 1.65	AP	8.50 / (9)	TRUE	4.30 – 4.50	EGCO	125 / (128)

- ▶ หุ้นเก็งกำไรระยะสั้น ควรซื้อด้วย “ค่าบวก” เท่านั้น {ถ้า “ปิดลบ” = ขาย / หรือถือลุ้น 1 สัปดาห์ “ขึ้น/ไม่ขึ้น” ก็ขาย}

	แนวต้าน		แนวต้าน		แนวต้าน		แนวต้าน
AH	20 / (21)	STANLY	220 – 230	BJC	44 – 45	PJW	4.60 – 4.80

## Stock Picks of the Day

### EGCO

ราคาปิด : 120บาท

คำแนะนำ

“ซื้อค่าบวก” เท่านั้น

ภาพสัญญาณ	สัญญาณหลัก“ขอลบ” แต่ในIndicatorsระยะสั้นมาก มีสัญญาณบวกเล็กๆ ที่หนุนราคาหุ้นให้ปรับขึ้นสั้นๆได้
แนวต้าน	125 / (128) บาท
แนวตัดขาดทุน	“ต่ำกว่า 115”



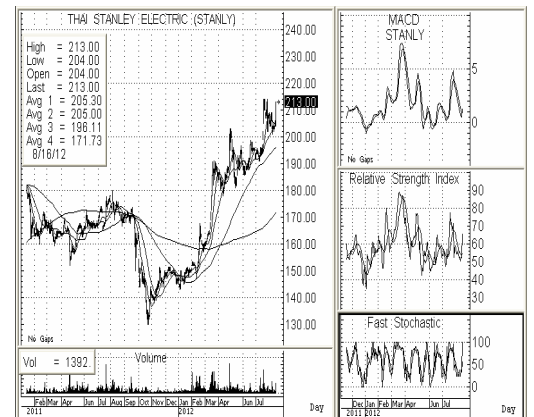
### STANLY

ราคาปิด : 213 บาท

คำแนะนำ

“ซื้อ(ค่า)บวก” เท่านั้น

ภาพสัญญาณ	สัญญาณหลัก“ขอลบ” แต่ในIndicatorsระยะสั้นมาก มีสัญญาณบวกเล็กๆ ที่หนุนราคาหุ้นให้ปรับขึ้นสั้นๆได้
แนวต้าน	220 – 230 บาท
แนวตัดขาดทุน	“ต่ำกว่า 205”



## Traders Spectrum

### TOP- 10 Most Active

ชื่อหุ้น	ราคาปิด	แนว “ตลาดหุ้น”	แนวด้าน	คำแนะนำ
JAS	3.66	“ค่าลบ” หรือ “ต่ำกว่า 3.50”	3.80 / (4)	เน้น“ซื้อ(ค่า)บวก” เท่านั้น เพื่อลุ้นขายที่แนวด้าน (“ค่าลบ” หรือ “ต่ำกว่า 3.50” ควรขายตัดขาดทุน)
ADVANC	208	“ค่าลบ”	210 – 215	เน้น“ซื้อ(ค่า)บวก” เท่านั้น เพื่อลุ้นขายที่แนวด้าน (“ค่าลบ” ควรขายตัดขาดทุน)
INTUCH	65.50	“ค่าลบ” หรือ “ต่ำกว่า 64”	66 – 68	เน้น“ซื้อ(ค่า)บวก” เท่านั้น เพื่อลุ้นขายที่แนวด้าน (“ค่าลบ” หรือ “ต่ำกว่า 64” ควรขายตัดขาดทุน)
THCOM	16.80	“ค่าลบ” หรือ “ต่ำกว่า 16”	17 – 18	เน้น“ซื้อ(ค่า)บวก” เท่านั้น เพื่อลุ้นขายที่แนวด้าน (“ค่าลบ” หรือ “ต่ำกว่า 16” ควรขายตัดขาดทุน)
DTAC	81.75	“ค่าลบ” หรือ “ต่ำกว่า 62”	83 – 85	เน้น“ซื้อ(ค่า)บวก” เท่านั้น เพื่อลุ้นขายที่แนวด้าน (“ค่าลบ” หรือ “ต่ำกว่า 80” ควรขายตัดขาดทุน)
PTTGC	64.25	“ค่าลบ” หรือ “ต่ำกว่า 62”	65 – 66	เน้น“ซื้อ(ค่า)บวก” เท่านั้น เพื่อลุ้นขายที่แนวด้าน (“ค่าลบ” หรือ “ต่ำกว่า 62” ควรขายตัดขาดทุน)
CPALL	34	“ค่าลบ”	35 – 35.50	เน้น“ซื้อ(ค่า)บวก” เท่านั้น เพื่อลุ้นขายที่แนวด้าน (“ค่าลบ” ควรขายตัดขาดทุน)
CPF	32.25	“ค่าลบ”	33 / (34)	เน้น“ซื้อ(ค่า)บวก” เท่านั้น เพื่อลุ้นขายที่แนวด้าน (“ค่าลบ” ควรขายตัดขาดทุน)
TRUE	4.20	“ค่าลบ” หรือ “ต่ำกว่า 4”	4.30 – 4.50	เน้น“ซื้อ(ค่า)บวก” เท่านั้น เพื่อลุ้นขายที่แนวด้าน (“ค่าลบ” หรือ “ต่ำกว่า 4” ควรขายตัดขาดทุน)
BANPU	452	“ค่าลบ”	460 / (470)	เน้น“ซื้อ(ค่า)บวก” เท่านั้น เพื่อลุ้นขายที่แนวด้าน (“ค่าลบ” ควรขายตัดขาดทุน)

Noted : 1. as of 16 Aug 2012, DBSVS and its affiliates hold a proprietary position in IVL, SCC, MCOT.  
2. DBS Bank is Major Shareholder of TMB.

#### คำรับรองของนักวิเคราะห์

นักวิเคราะห์หรือรับรองว่า ความคิดเห็นที่เกี่ยวกับบริษัทและหลักทรัพย์ในรายงานฉบับนี้ ได้สะท้อนถึงความคิดเห็นส่วนตัว นักวิเคราะห์หรือรับรองว่าไม่มีผลตอบแทนส่วนหนึ่งส่วนใดของตน มีความสัมพันธ์กับคำแนะนำหรือความคิดเห็นที่กล่าวในรายงานฉบับนี้ ทั้งในทางตรงและทางอ้อม เอกสารฉบับนี้จัดทำโดยฝ่ายวิจัยหลักทรัพย์ บริษัทหลักทรัพย์ ีบีเอส ีวีเคเอส (ประเทศไทย) จำกัด โดยอยู่บนพื้นฐานวิชาชีพการวิเคราะห์หลักทรัพย์ และอาศัยข้อมูลจากแหล่งข้อมูลที่เชื่อถือได้อย่างถี่ถ้วน ผู้จัดทำไม่รับประกันความครบถ้วน และความถูกต้องของข้อมูลดังกล่าว ความคิดเห็นที่ผู้จัดทำแสดงในเอกสารฉบับนี้สามารถเปลี่ยนแปลงได้ โดยไม่ต้องแจ้งให้ทราบ เอกสารฉบับนี้จัดทำเพื่อเป็นการเผยแพร่ข้อโดยทั่วไปเท่านั้น คำแนะนำที่ปรากฏในเอกสารนี้ไม่มีวัตถุประสงค์เพื่อชี้เฉพาะเจาะจงสำหรับการลงทุน และมีได้ทำขึ้นเพื่อเป็นการตัดสินใจการซื้อขายหลักทรัพย์ของท่าน หรือเพื่อสถานการณ์ทางการเงิน ตลอดจนการลงทุนที่ต้องการการแนะนำ โดยเฉพาะเจาะจง ซึ่งท่านควรขอรับคำแนะนำจากที่ปรึกษาด้านกฎหมายหรือจากที่ปรึกษาทางการเงินต่างหาก ผู้จัดทำไม่รับผิดชอบต่อความเสียหายที่อาจเกิดขึ้น หรือที่เกิดขึ้นโดยตรง หรือเป็นผลต่อเนื่องที่อาจเกิดขึ้น หรือที่เกิดขึ้นจากการเอกสารนี้ หรือจากการติดต่อสื่อสารภายหลังเกี่ยวกับเอกสารนี้ เอกสารฉบับนี้ไม่มีวัตถุประสงค์เพื่อการเสนอขาย และหรือชักจูงให้ซื้อหรือขายหลักทรัพย์ใดๆ บริษัทหลักทรัพย์ ีบีเอส ีวีเคเอส (ประเทศไทย) จำกัด กรรมการ เจ้าหน้าที่ และพนักงานของบริษัทหลักทรัพย์ ีบีเอส ีวีเคเอส (ประเทศไทย) จำกัด อาจดำรงตำแหน่ง หรือมีส่วนได้เสีย และอาจเข้าทำรายการเกี่ยวกับการซื้อขายหลักทรัพย์ที่ระบุในเอกสารฉบับนี้ รวมถึงอาจดำเนินการในลักษณะเป็นตัวแทนนายหน้าปรึกษาทางการเงิน ที่ปรึกษาการลงทุน ผู้จัดทำจำหน่ายหลักทรัพย์ และหรือบริการทางการเงินหรือการลงทุนอื่นๆที่เกี่ยวกับบริษัทดังกล่าว ทั้งนี้การนำข้อมูลนี้ไปปรากฏอยู่ในเอกสารฉบับนี้ไม่ว่าทั้งหมดหรือบางส่วนไปทำซ้ำ ตัดแปลง แก้ไข หรือออกเผยแพร่แก่สาธารณชน จะต้องได้รับความยินยอมอย่างเป็นทางการเป็นลายลักษณ์อักษรจากทางบริษัทก่อน