

Market View

SET Index (16/08/2012) ปิด 1224.40 -2.43 จุด มูลค่าการซื้อขาย 27,885 ล้านบาท

...ตลาดหุ้นบ้านเราในวันวานปรับตัวด้วยการแกว่งตัวผันผวนในกรอบแคบหลังยังไม่มีปัจจัยใหม่ส่งผลต่อภาวะตลาด โดยตลาดปิดสิ้นวันอ่อนตัวลงเล็กน้อย ด้วยมูลค่าซื้อขายหนาแน่นราว 2.8 หมื่นลบ. ส่วนทิศทางในวันนี้ ความคาดหวังถึงมาตรการกระตุ้นเศรษฐกิจเพื่อแก้ไขวิกฤติหนี้ยุโรปยังเป็นปัจจัยช่วยให้ตลาดหุ้นยุโรปและตลาดหุ้นสหรัฐฯปรับตัวขึ้น และช่วยหนุนให้ตลาดหุ้นในภูมิภาค

ในช่วงเช้าหลายตลาดปรับตัวอยู่ในแดนบวก ทำให้ปัจจัยจากภาวะตลาดหุ้นต่างประเทศไม่ส่งผลกระทบต่อตลาดหุ้นบ้านเรา แต่ถึงอย่างไรตลาดจะยังปรับตัวด้วยแรงเก็งกำไรระยะสั้น จะมีแรงขายทำกำไรและลดความเสี่ยงจากปัจจัยที่ยังไม่ชัดเจนถ่วงภาวะตลาดอยู่เป็นระยะตลาดจึงยังมีแนวโน้มแกว่งตัวผันผวนหรือมีโอกาสอ่อนตัวในระหว่างวันได้เช่นกัน ...

กลยุทธ์ : ตลาดจะยังแกว่งตัวผันผวนต่อเนื่องจากวันวาน

ระยะสั้น: เก็งกำไรหุ้นรายตัว คาดหวังสั้นๆ ระมัดระวัง

ระยะกลาง: Short Port ช่วงที่ตลาดแกว่งตัวขึ้น

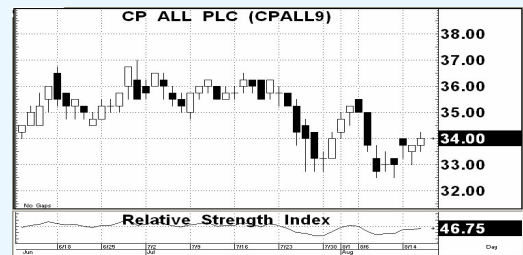
CPALL : ซื้อเก็งกำไร

ราคาปิด: 34.0

แนวรับ: 33.50-33.25

แนวต้าน: 34.50-34.75

ยังคงเติบโตแข็งแกร่งจากยอดขายในไตรมาส 2/55 ปรับตัวเพิ่มขึ้น 17% yoy ด้วยแรงหนุนจากการขยายสาขาอย่างต่อเนื่อง โดย CPALL ได้เปิดสาขาใหม่เพิ่มขึ้นถึง 384 สาขา ในช่วง 1H12 (574 สาขา yoy) ขณะที่ยอดขายสาขาเดิมในไตรมาส 2/55 ขยายตัวขึ้นอยู่ที่ 10.5% จาก 5.9% ในไตรมาส 1/55 จากสภาพอากาศที่ร้อนและยอดขายอาหาร/เครื่องดื่มในช่วงการแข่งขันฟุตบอลชิงแชมป์แห่งชาติยุโรป 2012 ที่สูงขึ้น... **ราคาพื้นฐาน 46.25 บาท**



กราฟแนวโน้มราคาหุ้น CPALL

SVI : ซื้อเก็งกำไร

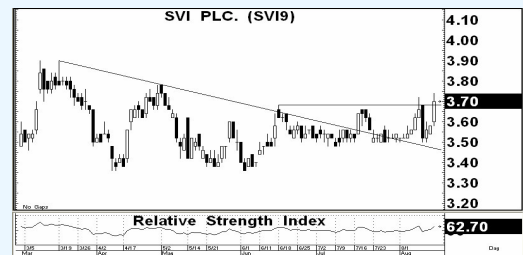
ราคาปิด: 3.70

แนวรับ: 3.66-3.64

แนวต้าน: 3.78-3.80

คาดการณ์การดำเนินงานและฐานะทางการเงินของบริษัทจะแข็งแกร่งขึ้นใน 2H12 ด้วยปัจจัยหนุนจากปัญหาซัพพลายเชนที่คลี่คลายลงและกำลังในการผลิตที่เพิ่มขึ้น ประกอบกับกระแสเงินสดที่แข็งแกร่งและงบดุลที่มีเงินสดมาก ทั้งนี้คาดว่าจะกลับมาเดินเครื่องผลิตในระดับปกติได้ในช่วงกลางไตรมาส 3/55...

ราคาพื้นฐาน 4.0 บาท



กราฟแนวโน้มราคาหุ้น SVI

QH : ซื้อเก็งกำไร

ราคาปิด: 1.80

แนวรับ: 1.79-1.78

แนวต้าน: 1.84-1.85

การปรับตัวขึ้นในวันวาน มีสัญญาณที่ดีจากการผ่านแนวต้านระยะสั้น และสัญญาณค่า Indicator ที่ปรับตัวกลับมาขึ้นในทิศทางเชิงบวก พร้อมด้วยปริมาณ Volume ที่กลับมาหนาตาขึ้น ยังมีโอกาสจะยืนเหนือ 1.80 และมีแนวโน้มที่ดีต่อไปได้ ...

ราคาพื้นฐาน 2.16 บาท



กราฟแนวโน้มราคาหุ้น SVI

For Internal Used Only

รายงานฉบับนี้จัดทำขึ้นโดยข้อมูลเท่าที่ปรากฏและเชื่อว่าเป็นที่น่าเชื่อถือได้แต่ไม่ถือเป็นการยืนยันความถูกต้องและความสมบูรณ์ของข้อมูลนั้นๆ โดยบริษัทหลักทรัพย์ ยูโอบี เคย์ เอเชียน (ประเทศไทย) จำกัด (มหาชน) ผู้จัดทำขอสงวนสิทธิ์ในการเปลี่ยนแปลงความเห็นหรือประมวลผลการต่างๆที่ปรากฏในรายงานฉบับนี้ โดยไม่ต้องแจ้งล่วงหน้า รายงานฉบับนี้มีวัตถุประสงค์เพื่อใช้ประกอบการตัดสินใจของนักลงทุน โดยไม่ได้เป็นการชี้นำนักลงทุนให้ลงทุนหรือซื้อขายหลักทรัพย์ หรือตราสารทางการเงินใดๆ ที่ปรากฏในรายงาน