



SET: 1,224.40 -2.43(-0.20%)	H/L: Day 1,230.61 / 1,224.40	H/L: Week 1,230.61/1,217.39	H/L:Year 1,247.72 /1,031.76
-----------------------------	------------------------------	-----------------------------	-----------------------------



ซื้อเก็งกำไรแนวรับ
 ดัชนีทดสอบแนวต้านแรก 1,230 ไม่ผ่านยืนแต่ยังปรับขึ้น SMA5วันได้อย่างมีนัยสำคัญ โดยมีปริมาณการซื้อขาย 27,349 ล้านบาทเพิ่มขึ้นกว่าวันก่อนหน้า 536 ล้านบาท

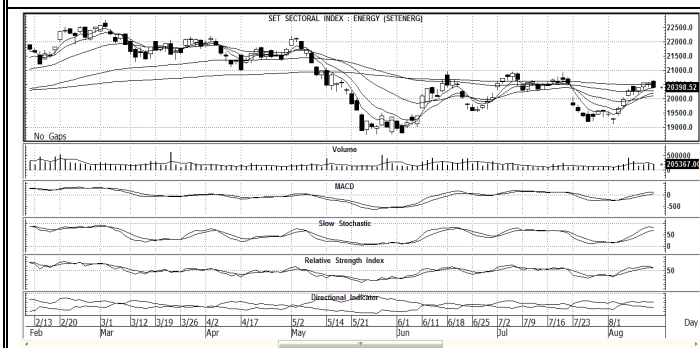
ระยะสั้น แท่งเทียนสีดำแสดงถึงแรงขายทำกำไรระยะสั้น ในขณะที่การปรับตัวมีแนวรับSMA5วัน 1,222 และแนวรับจิตวิทยาเป็นแนวรับระหว่างวันที่สำคัญ การปรับตัวเป็นการพักตัวปรับตัวเพื่อขึ้นต่อ หรือเป็นการปรับลดภาวะซื้อที่มากเกินไปนั้น ในขณะที่Indicator แสดงการปรับตัวด้วย ดังนั้นระดับดัชนีมีโอกาสทดสอบแนวรับตามขึ้นบันได กลยุทธ์ ถือหรือซื้อเก็งกำไร เน้นยืน 1,218

ระยะกลาง แท่งเทียนWeekly Chartไม่สร้างจุดต่ำกว่าแท่งเทียนก่อนหน้าเป็นสัญญาณบวก สอดคล้องกับการปรับตัวยืนแนวรับที่ผ่านมา มีโอกาสแกว่งตัวตามSMA5Weeksที่มีความชันเป็นบวก กลยุทธ์ ถือ / ปรับตัวเข้าใกล้แนวรับซื้อบางส่วน

แนวรับ : 1,222 / 1,218 / 1,200**

แนวต้าน : 1,230** / 1,248

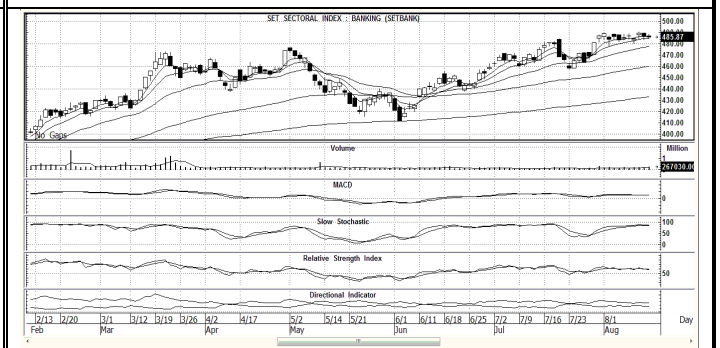
ENERG 20,398.52



ความเห็น: ทดสอบเข้าใกล้แนวต้าน ปรับตัวด้วยแท่งเทียนสีดำยาว เป็นสัญญาณลบ มีโอกาสที่จะปรับตัวลงทดสอบแนวรับอีกครั้ง กลยุทธ์ ถือ / ปรับตัวซื้อเพิ่มแนวรับ

แนวรับ 20,200 / 20,000 แนวต้าน 20,770 / 20,950

BANK 485.87



ความเห็น: การปรับตัวมีแนวรับสำคัญ 484 และแนวรับจิตวิทยา 480 เป็นแนวรับเป้าหมายของการซื้อเก็งกำไรเล่นรอบเมื่อปรับตัวขึ้นเหนือ กลยุทธ์ ซื้อเก็งกำไรเน้นยืนแนวรับ

แนวรับ 484 / 480** / 470** แนวต้าน 490 / 500