



# กลยุทธ์ลงทุนรายสัปดาห์

วันที่ 20 - 24 สิงหาคม 2555

# MARKET Outlook

## หุ้นไทยเริ่มแพง

Fund Flow ไม่หนุน คาด SET จะปรับฐาน เพราะให้ผลตอบแทนสูงมากตั้งแต่ต้นปีและติดแนวต้านที่ PER 14 เท่า กลยุทธ์เน้นหุ้นได้ประโยชน์จากประกาศงบไตรมาส 2 เลือก THRE, ROJNA, THCOM เป็น Top Picks

### SET จะพักฐาน เพราะ PER ของหุ้นไทยแพงเมื่อเทียบกับเพื่อนบ้าน

นับจากหลังวิกฤติเศรษฐกิจปี 2540 เป็นต้นมา พบว่ากรอบการเคลื่อนไหวส่วนใหญ่ของตลาดหุ้นไทย จะอยู่ในช่วง PER 12 - 14 เท่าเป็นส่วนใหญ่ (ประเมินจากภาพ PER Bands) โดยที่ระดับ PER 14 เท่า จะทำหน้าที่เป็นแนวต้านที่แข็งแกร่งมาโดยตลอด ณ ระดับปัจจุบันซึ่ง SET Index ยืนเหนือ 1220 จุดขึ้นมา คำนวณเป็นค่า Current PER ที่สูงกว่า 14 เท่า และหากกำหนดสมมุติฐานว่า ณ สิ้นปี 2555 SET Index อยู่ที่ PER 14 เท่าพอดี ก็จะทำให้ระดับ SET Index สูงสุดที่ 1237 จุด ทำให้เชื่อว่ามีโอกาสน้อยมากที่ SET Index จะสามารถผ่านแนวต้านเก่าที่ 1,248 จุดได้ นอกจากนี้ ตลาดหุ้นไทยปรับตัวขึ้นมาตั้งแต่ต้นปีแล้วกว่า 19.2% สูงเป็นอันดับต้นๆของโลก ตามมาด้วยฟิลิปปินส์ 18.9% Outperform เมื่อเทียบกับตลาดหุ้นอื่นๆ เช่น อินโดนีเซีย +8.9%, ดาวโจนส์ +8.5%, ญี่ปุ่น +8.4%, เกาหลีใต้ +6.6% และอังกฤษ +4.7% สอดคล้องกับตัวชี้วัดความถูก-แพงอย่าง Expected PER ซึ่งของฟิลิปปินส์อยู่ที่ 16.3 เท่า และไทย 13.8 เท่า (ดาวโจนส์ 12.6 เท่า, อังกฤษ 11 เท่า และเยอรมัน 10.5 เท่า) ยิ่งเป็นปัจจัยสำคัญที่เหนียวรั้งไม่ให้ SET ปรับตัวพุ่งทะลุแนวต้านขึ้นไปอย่างง่ายดาย

### แนวโน้ม Fund Flow จะโยกออกจากไทยและฟิลิปปินส์ต่อ

ในช่วงสัปดาห์ที่ผ่านมา นักลงทุนต่างชาติซื้อสุทธิหุ้นเอเชียต่อเป็นสัปดาห์ที่ 2 รวบรวม 1.77 พันล้านเหรียญ แต่เป็นที่น่าสังเกตว่ามี 2 ประเทศที่ถูกขายสุทธิตลอดทั้งสัปดาห์สวนทางกับตลาดหุ้นอื่น ได้แก่ ฟิลิปปินส์ (29 ล้านดอลลาร์) และไทย (5 ล้านดอลลาร์) และหากสังเกตช่วงตลาดหุ้นมีการปรับฐานตั้งแต่ต้น พ.ค. จนถึงปัจจุบัน นักลงทุนต่างชาติปรับพอร์ตขายหุ้นไทยออกมาเพียง 16% ของยอดสะสมมาตั้งแต่ต้น พ.ค. 2554 โดยมี ได้หวัน เป็นประเทศถูกขายมากที่สุดถึง 73% ของยอดสะสมช่วงขาเข้า ขณะที่ตลาดหุ้นฟิลิปปินส์กลับสวนทางตลาดหุ้นเพื่อนบ้าน โดยกลับมียอดซื้อสะสมเพิ่มเข้ามาต่อเนื่องตั้งแต่ต้น พ.ค. จนถึงต้นเดือน ส.ค. ทำให้ฝ่ายวิจัยเชื่อว่า แนวโน้มในสัปดาห์หน้า Fund Flow ยังคงมีโอกาสไหลออกจากไทยและฟิลิปปินส์ต่ออีก โดยจะถูกโยกไปเข้าหุ้นในประเทศอื่นๆ ที่ผลตอบแทนสะสมยังต่ำและมีการขายปรับพอร์ตออกมามาก่อนหน้านี้ เช่น ได้หวัน หรืออินโดนีเซีย

### กลยุทธ์ Earnings Momentum เลือกหุ้นมีแรงหนุนจากผลประกอบการดีเกินคาด

ในไตรมาสที่ 2 บริษัทจดทะเบียนในตลาดหลักทรัพย์ มีกำไรสุทธิอยู่ที่ 128,893 ล้านบาท ลดลง 40% QoQ โดยหุ้นทางฝ่ายวิจัยได้ทำประมาณการผลกำไรนั้นมี 26 บริษัทที่ประกาศผลกำไรสูงกว่าที่ฝ่ายวิจัยประมาณการ ซึ่งมีบางส่วนที่สูงกว่าอย่างมีนัยสำคัญจนทำให้นักวิเคราะห์ของ ASP ต้องปรับเพิ่มประมาณการกำไรปี 2555 และ ปรับ Fair Value ขึ้น ซึ่งเชื่อว่าหุ้นในกลุ่มนี้น่าจะสามารถสร้างผลตอบแทนที่ชนะตลาดได้ หุ้นที่ฝ่ายวิจัยเห็นว่าโดดเด่นที่สุด 3 อันดับแรกได้แก่ THCOM (FV@19B) ซึ่งได้ถูกปรับเพิ่ม Fair Value ขึ้นมาหลังจากที่พบว่า iPSTAR มีประสิทธิภาพในการสร้างรายได้ดีขึ้น, ROJNA (FV@B12) กำไรงวด 2Q55 ดีกว่าคาด ขณะที่ยอดขายที่ดิน และรายได้เสริมจากรูจิกอื่นๆ มีแนวโน้มที่ดี, THRE(FV@B5.2) ซึ่งได้บันทึกผลเสียหายจากเหตุน้ำท่วมหมดแล้ว อีกทั้งพอร์ตการลงทุนมีแนวโน้มสร้างผลตอบแทนที่ดีขึ้น

SET Index	1223.91
เปลี่ยนแปลง (จุด)	+4.54
เปลี่ยนแปลง (%)	+0.37
มูลค่าการซื้อขายเฉลี่ย ต่อวัน (ล้านบาท)	28,261

ปัจจุบันบริษัทที่กระทำการในฐานะบริษัทผู้  
ออกและที่ปรึกษาทางการเงินของ  
ใบสำคัญแสดงสิทธิอนุพันธ์ในหุ้น BGH,  
BIGC, CPN, MINT, PS, PTTEP, SCB,  
SPALI, THAI, TUF

## ในฉบับ

Market Comments	1
Technical Analysis	
SET Index Outlook	2
GLOBAL	3
SVI	4
Major Statistics for Investment Strategies	5
Model Portfolio	15
Warrant Corner	16
Earnings Guide	22
Calendar	25

กรณีย์ ทองเย็น, CISA

เลขทะเบียนนักวิเคราะห์: 004146

porraanee@asiaplus.co.th

เกศศักดิ์ ทวีธรรส

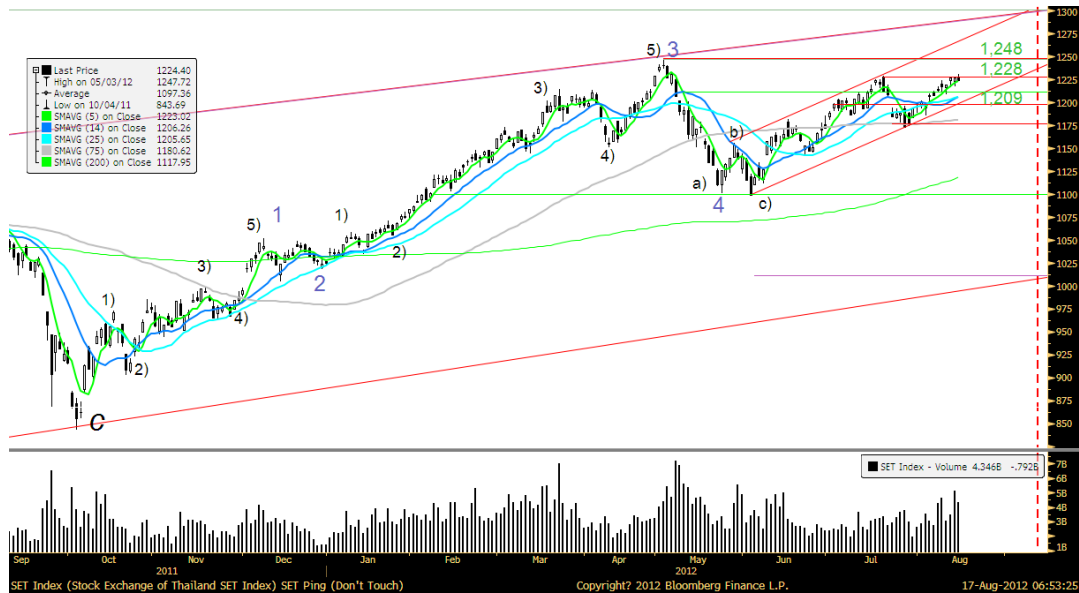
เลขทะเบียนนักวิเคราะห์: 004132

therdsak@asiaplus.co.th

ข้อมูลในเอกสารฉบับนี้ รวบรวมมาจากแหล่งข้อมูลที่เชื่อถือได้ อย่างไรก็ดี บมจ. หลักทรัพย์ เอเชีย พลัส ไม่สามารถที่จะยืนยันหรือรับรองความถูกต้องของข้อมูลเหล่านี้ได้ ไม่ว่าประการใด ๆ บทวิเคราะห์ในเอกสารนี้จัดทำขึ้นโดยอ้างอิงหลักเกณฑ์ทางวิชาการเกี่ยวกับหลักการวิเคราะห์ และมิได้เป็นการชี้นำ หรือเสนอแนะให้ซื้อหรือขายหลักทรัพย์ใด ๆ การตัดสินใจซื้อหรือขายหลักทรัพย์ใด ๆ ของผู้อ่าน ไม่ว่าจะเกิดจากการอ่านบทความในเอกสารนี้หรือไม่ก็ตาม ส่วนนี้เป็นผลจากการใช้วิจารณญาณของผู้อ่าน โดยไม่มีส่วนเกี่ยวข้องกับหรือผู้ผูกพันใด ๆ กับ บมจ. หลักทรัพย์ เอเชีย พลัส ไม่ว่ากรณีใด

วิเคราะห์เทคนิค

ภาพรวม SET Index



ที่มา : Bloomberg, ฝ่ายวิจัย ASP

ประเด็นการวิเคราะห์

- เมื่อสัปดาห์ที่ผ่านมา SET Index ออกแนว Sideway แม้ระหว่างวันจะขึ้นๆ - ลงๆ แต่พอสิ้นวันก็กลับมาปิดที่เดิม ย่ำอยู่กับที่แบบนี้มาทั้งสัปดาห์ อากาแบบนี้ติดกับดักแนวต้าน 1,228 จุด อย่างไม่ต้องสงสัย
- แถมวันสองวันมานี้ดัชนียังทำตัวไม่น่ารัก โดนกดลงเป็นแท่งเทียนสีแดงสดยิ่งจะยอตัวยิ่งง้างงั้น โชคดีที่ Volume ที่เข้าไม่ได้หนวดตาอะไร ประกอบกับตลาดหุ้นต่างประเทศก็ยิ่งดูดี เบื้องต้นจึงคาดว่า SET แยกตัวตามธรรมเนียมไม่น่าหลุด 1,210 จุด ก่อนจะขึ้นทดสอบยอดเดิมที่ 1,248 จุด
- ภาพระยะกลาง SET ยังคงเคลื่อนไหวขึ้นตาม Channel แดง หากดัชนียังยึดตามกรอบนี้ต่อไป นอกจากยอดเดิมที่ 1,248 จุดแล้ว ก็ยังสามารถที่จะหวังผลให้ SET ขึ้นไปถึงเป้าหมายรายไตรมาสของฝ่ายวิจัยได้ที่ 1,300 จุด

สรุป :

แม้ SET จะยอตัวลงใน 1-2 วันที่ผ่านมา แต่เชื่อว่าเป็นแค่อาการติดแนวต้าน 1,228 จุด ไม่นานคงผ่านฉลุยลุยยาวถึง 1,248 จุด ตามแผนเดิม

ประกิต สิริวัฒนเกตุ praktik@asiaplus.co.th โทร. 02-680-1334

แพรวธิดา กาญจนาวาส pearthida@asiaplus.co.th โทร 02-680-1213

GLOBAL

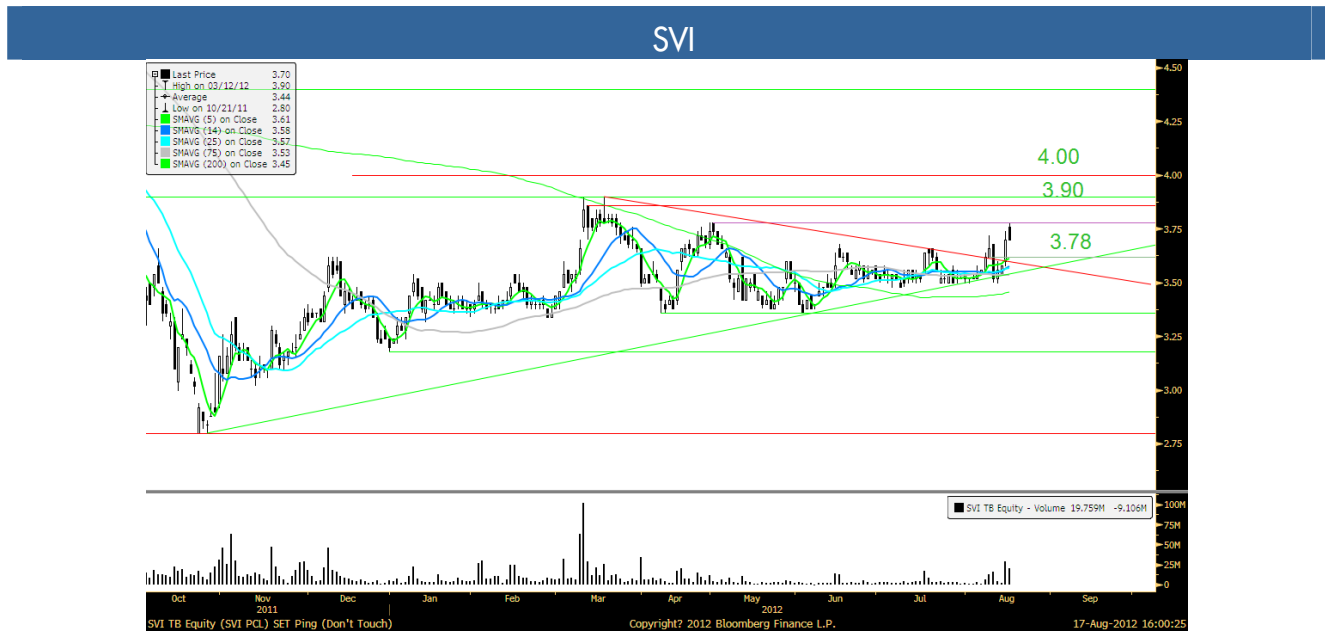


ที่มา : Bloomberg, ฝ่ายวิจัย ASP

ประเด็นการวิเคราะห์

- GLOBAL หุ้นทรงแกร่ง Pattern แบบนี้เรียกว่าเทปซัดๆ ขึ้น-พัก-ขึ้นต่อ แกรม Trend ขาขึ้นยังอยู่ใน Channel สีม่วงอย่างสวยงาม อยู่กับบร่อกกับรอยไม่มีหลุดกรอบแม้แต่น้อย
- สังเกต Volume การซื้อขายที่ผ่านมามักจะเข้ามาแบบเน้นความสม่ำเสมอ เรื่อยๆมาเรื่อยๆ พอผลออกแล้วก็ยิ่งตื้อม !! จัดหนัก ราคาที่ยังยาวทันทที่
- ปัจจุบัน Volume ก็กำลังอยู่ใน Step แรกคือ เรื่อยๆมาเรื่อยๆ คาดว่าหากวันใด Volume เข้าจริงจัง ก็คงไม่พ้นอีกรอบเดิม ยิ่งเบรียงป้างขึ้นทะลุ 13.50 บาท แล้วก็ต่อยาววันที่ 14 บาท และ 14.50 บาทกันไปเลย
- ซื้อ เพื่อ 14.00 บาท และ 14.50 บาท

ประกิต สิริวัฒนเขตต์ prakit@asiaplus.co.th โทร. 02-680-1334  
แพรวธิดา กาญจนาวาส pearthida@asiaplus.co.th โทร 02-680-1213



ที่มา : Bloomberg, ฝ่ายวิจัย ASP

### ประเด็นการวิเคราะห์

- SVI มาแปลกๆ จะว่าทรงสวยก็ดูยังสวยไม่เสร็จ จะไม่สวยก็ไม่ใช่ว่า ด้วย Volume ที่แอบเข้ามาแบบ 2 วันพัก 2 วันต่อ แบบนี้ก็ดูมีพิรุณน่าสงสัย
- เบื้องต้นให้แนวต้านไว้ที่ 3.82 บาท หากผ่านได้ก็จะเรียกว่าทรงสวยของจริง ค่อยน่าจับตามองหน่อยเพราะมันจะเป็นการ Break ทะลุกรอบภาพแนวโน้มขาขึ้นค่อยสดใส ภาพการกลับมาขึ้นเหนือ Down Trend Line ค่อนข้างชัดเจน
- ชื้อ หากทะลุ 3.80 เพื่อ 3.90 และ 4.00 บาท ตั้งจุดตัดขาดทุนหากหลุด 3.58 บาท

ประกิต สิริวัฒน์เกตุ praktik@asiaplus.co.th โทร. 02-680-1334  
แพรวธิดา กาญจนาวาส pearthida@asiaplus.co.th โทร 02-680-1213

# Major Statistics for Investment Strategies

การเคลื่อนไหวของราคาหุ้นแยกตามราย Sector และ ตลาดหุ้นภูมิภาคในช่วงที่ผ่านม

	SET Index	Global Sector			Domestic Sector					
		SETENERG	SETPETRO	SETETRON	SETCOMUN	SETHELTH	SETPROP	SETPROP	SETBANK	SETENTER
31-Dec-11 to 3-May-12	20.94%	14.89%	18.32%	10.76%	26.89%	18.82%	50.18%	26.23%	24.89%	23.89%
3-May-12 to 5-Jun-12	-11.36%	-14.66%	-24.45%	-14.92%	-4.82%	-1.79%	-12.51%	-10.41%	-12.42%	-3.46%
5-Jun-12 to 17-Aug-12	11.35%	13.29%	18.30%	8.12%	16.70%	17.51%	3.38%	15.81%	16.90%	6.06%
31-Dec-11 to 17-Aug-12	19.37%	11.07%	5.75%	1.89%	40.95%	37.12%	35.83%	30.97%	27.87%	26.85%

	SET Index	Regional Market							Global Market				
		Philippines Comp	STI Index	Hang Seng	JCI Index	KOSPI	TWSE Index	TOPIX	Shiang Hai Comp	DAX	S&P500	Bloomberg Eur 500	CAC
31-Dec-11 to 3-May-12	20.94%	21.24%	13.40%	15.27%	10.52%	9.28%	8.31%	8.82%	10.94%	13.50%	10.65%	5.05%	2.01%
3-May-12 to 5-Jun-12	-11.36%	-7.07%	-9.62%	-14.07%	-11.98%	-9.69%	-8.60%	-10.67%	-5.25%	-10.83%	-7.62%	-9.33%	-7.36%
5-Jun-12 to 17-Aug-12	11.35%	5.71%	12.90%	10.17%	11.91%	8.03%	6.68%	8.13%	-8.52%	17.64%	10.11%	16.10%	17.02%
31-Dec-11 to 17-Aug-12	19.37%	19.10%	15.71%	9.12%	8.86%	6.62%	5.60%	5.11%	-3.84%	19.05%	12.56%	10.59%	10.58%

ที่มา : ฝ่ายวิจัย ASP, Bloomberg

## การปรับอัตราดอกเบี้ยนโยบายของธนาคารกลางประเทศพัฒนาแล้วและประเทศกำลังพัฒนา

	คาดการณ์		การปรับดอกเบี้ยนโยบาย ประเทศกำลังพัฒนา						เงินเฟ้อ (%)	อัตราผลตอบแทนสุทธิ
	ดอกเบี้ยนโยบาย (%)	ดอกเบี้ยนโยบาย (%)	2554		2555		รวม			
	(ณ วันที่ 26 ธ.ค. 2554)	งวด 3Q2555	ครั้ง	%	ครั้ง	%	ครั้ง	%		
ไทย	3.00	3.00	ปรับขึ้น 7 ครั้ง และปรับลง 1 ครั้ง	1.25	ปรับลง 1 ครั้ง	-0.25	9	1.00	2.56	0.44
อินเดีย	7.00	6.88	ปรับขึ้น 7 ครั้ง	2.25	ปรับลง 1 ครั้ง	-0.50	8	1.75	10.16	-3.16
ฟิลิปปินส์	4.00	4.00	ปรับขึ้น 2 ครั้ง	0.50	ปรับลง 2 ครั้ง	-0.50	4	0.00	2.80	1.20
อินโดนีเซีย	5.75	5.75	ปรับขึ้น 1 ครั้ง และปรับลง 2 ครั้ง	-0.50	ปรับลง 1 ครั้ง	-0.25	4	-0.75	4.53	1.22
จีน	6.00	5.88	ปรับขึ้น 3 ครั้ง	0.75	ปรับลง 2 ครั้ง	0.00	5	0.75	2.20	3.80
เกาหลีใต้	3.00	3.00	ปรับขึ้น 3 ครั้ง	0.75	ปรับลง 1 ครั้ง	0.00	3	0.75	2.20	0.80
ไต้หวัน	1.88	1.88	ปรับขึ้น 2 ครั้ง	0.25	ไม่มีการปรับ	0.00	2	0.25	1.77	0.11
มาเลเซีย	3.00	3.00	ปรับขึ้น 1 ครั้ง	0.25	ไม่มีการปรับ	0.00	1	0.25	1.60	1.40
สหรัฐอเมริกา	0.25	0.25	ไม่มีการปรับ	0.00	ไม่มีการปรับ	0.00	0	0.00	1.70	-1.45
ยูโร	0.75	0.63	ปรับขึ้น 2 ครั้ง และปรับลง 2 ครั้ง	0.00	ปรับลง 1 ครั้ง	0.00	5	0.00	2.40	-1.65
แคนาดา	1.00	1.00	ไม่มีการปรับ	0.00	ไม่มีการปรับ	0.00	0	0.00	1.50	-0.50
ญี่ปุ่น	0.10	0.10	ไม่มีการปรับ	0.00	ไม่มีการปรับ	0.00	0	0.00	1.00	-0.90
อังกฤษ	0.50	0.50	ไม่มีการปรับ	0.00	ไม่มีการปรับ	0.00	0	0.00	2.80	-2.30
ออสเตรเลีย	3.50	3.25	ปรับลง 2 ครั้ง	-0.50	ปรับลง 2 ครั้ง	-0.75	4	-1.25	1.20	2.30

ที่มา : ฝ่ายวิจัย ASP, Bloomberg

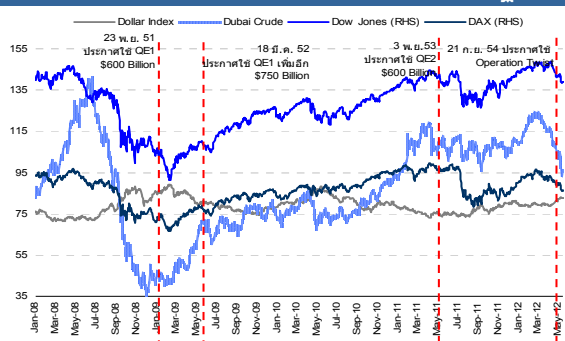
## คาดการณ์เติบโตของ GDP ประเทศพัฒนาแล้วและประเทศกำลังพัฒนา

	อัตราการเติบโตของ GDP (% yoy)					
	1Q2554	2Q2554	3Q2554	4Q2554	1Q2555	2554A 2555F 2556F
<b>ประเทศพัฒนาแล้ว</b>						
สหรัฐฯ	2.20	1.60	1.50	1.60	2.00	1.73 2.00 2.40
ญี่ปุ่น	-0.20	-1.80	-0.50	-0.60	2.80	-0.78 2.40 1.70
อังกฤษ	1.40	0.50	0.50	0.60	-0.20	0.75 0.20 2.00
ยุโรป	2.33	1.72	1.48	0.86	0.31	1.60 -0.30 0.90
แคนาดา	2.90	2.10	3.00	1.90	1.70	2.48 2.10 2.20
<b>ประเทศกำลังพัฒนา</b>						
ไทย	3.20	2.70	3.70	-8.90	0.30	0.18 5.50 7.50
อินโดนีเซีย	6.43	6.45	6.46	6.49	6.31	6.46 6.10 6.60
ฟิลิปปินส์	4.90	3.60	3.20	4.00	6.40	3.93 4.20 4.70
มาเลเซีย	5.10	4.30	5.70	5.20	4.70	5.08 4.40 4.70
อินเดีย	9.20	8.00	6.70	6.10	5.30	7.50 8.20 8.80
จีน	9.70	9.50	9.10	8.90	8.10	9.30 6.90 7.30
สิงคโปร์	9.10	1.20	6.00	3.60	1.60	4.98 2.70 3.90

Source: Bloomberg, IMF World Economics Outlook

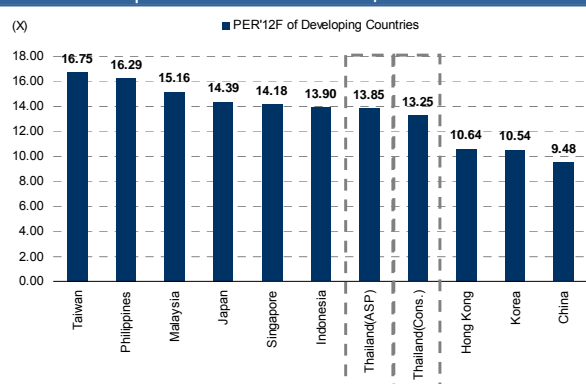
ที่มา : ฝ่ายวิจัย ASP

## การเข้ามาตรการผ่อนคลายเชิงปริมาณของสหรัฐฯ



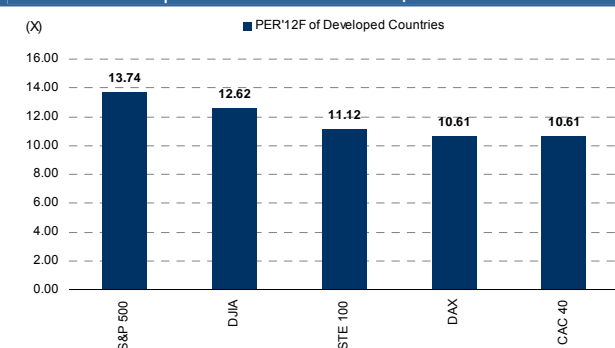
ที่มา : ฝ่ายวิจัย ASP

## Expected PER'12 ของตลาดหุ้นกำลังพัฒนา



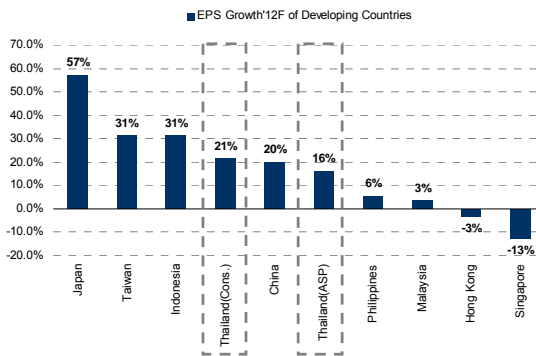
ที่มา : ฝ่ายวิจัย ASP

## Expected PER'12 ของตลาดหุ้นพัฒนาแล้ว



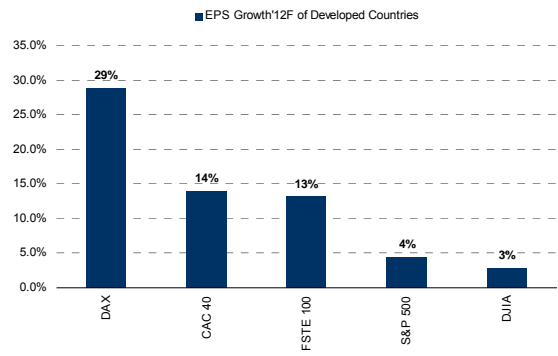
ที่มา : ฝ่ายวิจัย ASP

## EPS Growth ของตลาดหุ้นกำลังพัฒนา



ที่มา : ฝ่ายวิจัย ASP

## EPS Growth ของตลาดหุ้นพัฒนาแล้ว



ที่มา : ฝ่ายวิจัย ASP

## มูลค่าหนี้ที่ครบกำหนดชำระของประเทศใน PIIGS แยกเป็นรายเดือน

	Greece	Portugal	Ireland	Italy	Spain	Total	
Jul-12	4,000	3,339	-	36,229	25,854	69,422	
Aug-12	5,434	1,601	-	30,401	9,802	47,238	
Sep-12	1,594	-	-	18	27,454	8,617	37,683
Oct-12	1,300	589	-	35,879	29,368	67,136	
Nov-12	1,600	500	-	26,975	3,655	32,730	
Dec-12	250	2,638	-	44,733	5,719	53,340	
Jan-13	-	110	-	8,500	18,344	26,954	
Feb-13	443	1,500	-	30,315	6,159	38,417	
Mar-13	240	1,610	-	8,500	5,744	16,094	
Apr-13	383	-	6,030	37,141	18,800	62,354	
May-13	5,594	1,000	-	7,000	6,062	19,656	
Jun-13	950	-	-	18,770	5,006	24,726	
Jul-13	626	2,150	-	21,759	20,499	45,034	

ที่มา : ฝ่ายวิจัย ASP, Bloomberg

## การปรับลดอันดับความน่าเชื่อถือโดย S&P

ประเทศ	อันดับเครดิต ปัจจุบัน	2552		2553		2554		2555	
		ครั้ง	Notch	ครั้ง	Notch	ครั้ง	Notch	ครั้ง	Notch
โปรตุเกส	BB	1	-1	1	-2	2	-3	1	-2
ไอร์แลนด์	BBB+	2	-2	2	-4	2	-2	-	0
อิตาลี	BBB+	-	0	-	0	1	-1	1	-2
กรีซ	CC	2	-2	1	-3	4	-9	-	0
สเปน	A	1	-1	1	-1	1	-1	1	-2
เยอรมัน	AAA	-	0	-	0	-	0	-	0
ฝรั่งเศส	AA+	-	0	-	0	-	0	1	-1
อเมริกา	AA+	-	0	-	0	1	-1	-	0

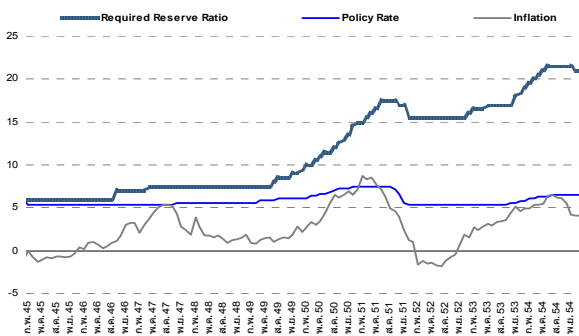
ที่มา : ฝ่ายวิจัย ASP, Bloomberg

## การปรับลดอันดับความน่าเชื่อถือโดย Moody's

ประเทศ	อันดับเครดิต ปัจจุบัน	2552		2553		2554		2555	
		ครั้ง	Notch	ครั้ง	Notch	ครั้ง	Notch	ครั้ง	Notch
โปรตุเกส	Ba2	-	0	2	-2	3	-7	-	0
ไอร์แลนด์	Ba1	1	-1	2	-6	2	-3	-	0
อิตาลี	A2	-	0	-	0	1	-3	-	0
กรีซ	Ca	1	-1	2	-5	3	-9	-	0
สเปน	A1	-	0	1	-1	2	-3	-	0
เยอรมัน	Aaa	-	0	-	0	-	0	-	0
ฝรั่งเศส	Aaa	-	0	-	0	-	0	-	0
อเมริกา	Aaa	-	0	-	0	-	0	-	0

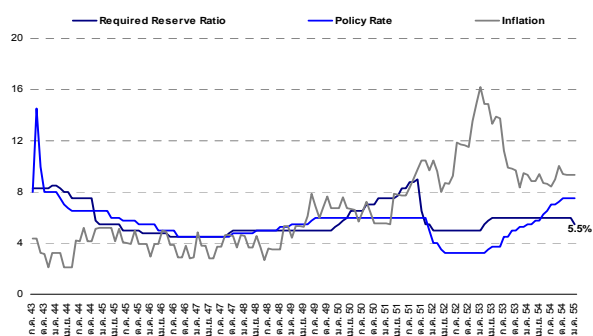
ที่มา : ฝ่ายวิจัย ASP, Bloomberg

## การปรับลด Reserved Requirement ของจีน

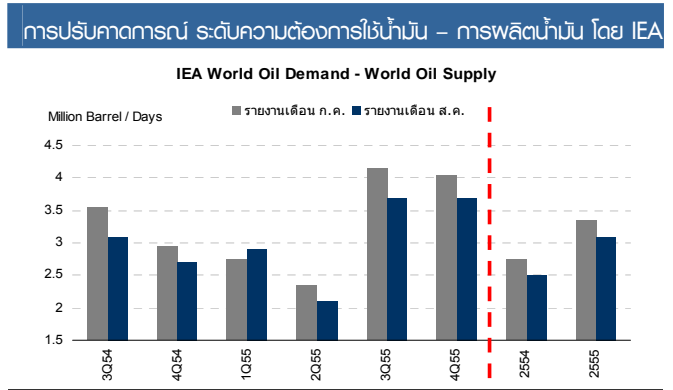
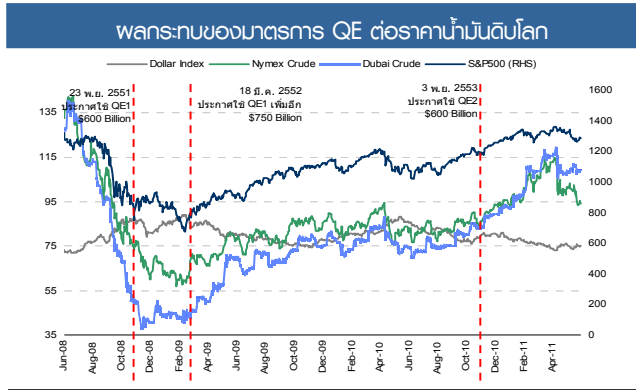


ที่มา : ฝ่ายวิจัย ASP, Bloomberg

## การปรับลด Reserved Requirement ของอินเดีย



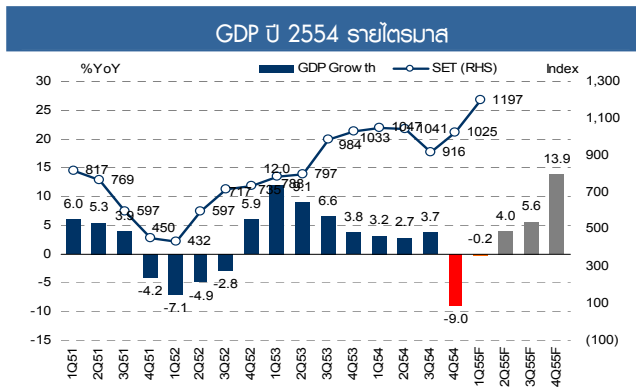
ที่มา : ฝ่ายวิจัย ASP, Bloomberg



## คาดการณ์ GDP Growth ของประเทศไทย โดยฝ่ายวิจัย ASP

	2551	2552	2553	2554	ASP(2555F)		
					Worse	Base	Best
<b>GDP</b>	2.5	-2.3	7.8	0.1	4.5	5.7	6.9
<b>Consumption</b>	2.9	0.1	5.1	1.3	2.2	2.7	3.1
Private	2.9	-1.1	4.8	1.3	1.1	1.6	2.1
Public	3.2	7.5	6.4	1.4	7.1	7.6	8.1
<b>Investment</b>	1.2	-9.2	9.4	3.3	-0.3	0.7	1.7
Private	3.2	-13.1	13.8	7.2	-2.8	-1.8	-0.8
Public	-4.7	2.7	-2.2	-8.7	8.9	9.9	10.9
<b>Export</b>	5.1	-12.5	14.7	9.5	11.7	12.2	12.7
<b>Import</b>	8.9	-21.5	21.5	13.6	9.2	8.7	8.2
<b>Export(US\$) %YoY</b>	16.8	-13.9	28.5	16.4	8.9	9.4	9.9
<b>Import(US\$) %YoY</b>	26.4	-24.9	36.8	24.7	13.8	13.3	12.7
<b>Headline Inflation</b>	5.5	-0.9	3.3	3.8	3.6%	3.4%	3.2%
<b>Dubai Crude Oil(US\$)</b>	95.0	61.5	75.0	105.9	110.0	110.0	110.0
<b>Foreign Exchange</b>	33.2	34.2	31.0	30.4	30.0	30.0	30.0

ที่มา : ฝ่ายวิจัย ASP

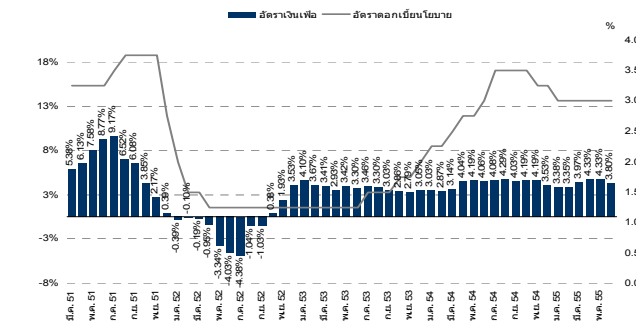


### รายละเอียด GDP รายไตรมาส

(%YoY)	2Q54	3Q54	4Q54	1Q55
<b>GDP Growth</b>	2.7	3.5	-9	0.3
<b>Consumption</b>	2.5	2.1	-3.1	2
Private	2.7	2.4	-3	2.7
Public	1.0	1.1	-3.1	-1.6
<b>Investment</b>	4.1	3.3	-3.6	5.2
Private	8.6	9.1	-1.3	9.2
Public	-9.9	-10.9	-12.1	-9.6
<b>Export</b>	12.0	17.4	-6.5	-3.2
<b>Import</b>	15.1	19.3	2.9	4.5

ที่มา : โพลสตูดิโอ / ฝ่ายวิจัย ASP

## คาดการณ์เงินเฟ้อ และเงินเฟ้อปี 2554 (น้ำมันดิบ 54 100\$/บาร์เรล)

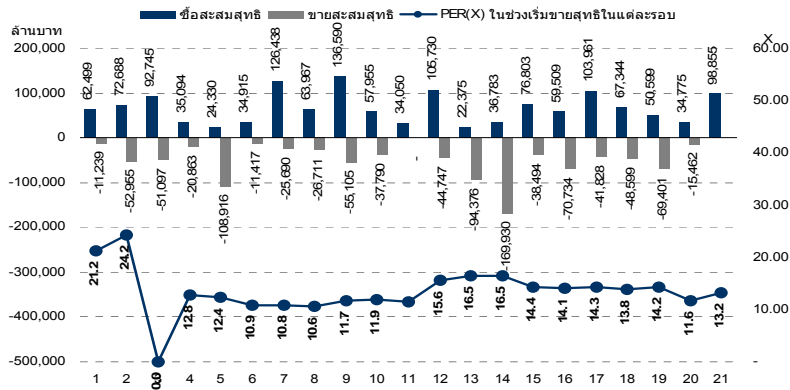


## เปรียบเทียบ GDP Growth ของ ASP กับสำนักวิจัย อื่น ๆ

Research House	ล่าสุด				12 ก.ค. 2554			
	GDP Growth(%)		Headline Inflation		GDP Growth(%)		Headline Inflation	
	2554	2555	2554	2555	2554	2555	2554	2555
BOT*	2.6	4.1	3.8	3.5	4.1	4.2	3.9	3.2
NESDB*	1.5	5	3.8	3.75	4.0	-	3.4	-
FPO*	3.2	3.5	3.8	3.3	-	-	-	-
Capital Nomura	-	-	-	-	4.1	5.0	4.3	4.4
Tisco Securities	-	-	-	-	4.7	5.5	3.9	3.3
SCB Economic	3.8	4.8	3.9	3.6	4.2	4.5	3.8	3.7
DBS	4.6	5.0	4.0	4.0	5.0	5.0	4.0	4.0
Kasikorn Research*	3.3	4.5	3.8	3.7	4.0	5.0	4.0	3.7
ASP*	1.5	4.1	3.8	3.4	4.5	-	3.7	-
<b>Average</b>	<b>2.9</b>	<b>4.4</b>	<b>3.8</b>	<b>3.6</b>	<b>4.3</b>	<b>4.9</b>	<b>3.9</b>	<b>3.7</b>

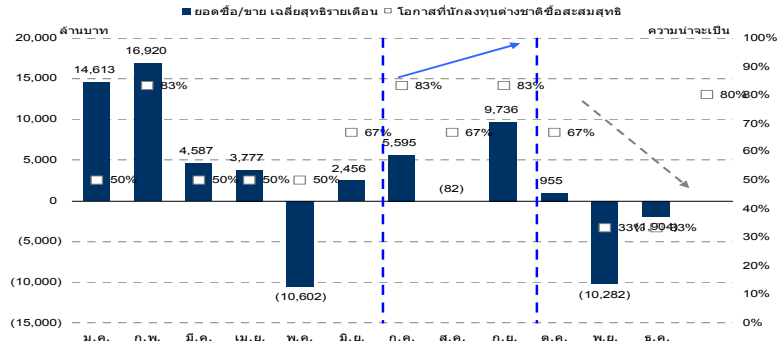
\* ปรมาณการล่าสุดรวมผลกระทบจากน้ำมันแล้ว

ยอดซื้อขายสุทธิ ของนักลงทุนต่างชาติ ในแต่ละรอบ พร้อมกับ PER



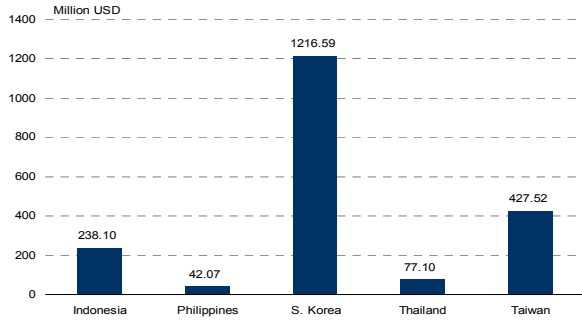
ที่มา : ฝ่ายวิจัย ASP

ลักษณะการซื้อขายของนักลงทุนต่างชาติรายเดือน ย้อนหลังในช่วง 10 ปี



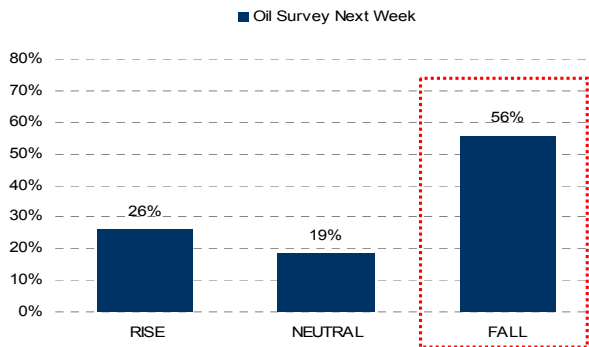
ที่มา : ฝ่ายวิจัย ASP

ยอดซื้อขายสุทธิของนักลงทุนต่างชาติในภูมิภาคเอเชีย ของสัปดาห์ก่อน



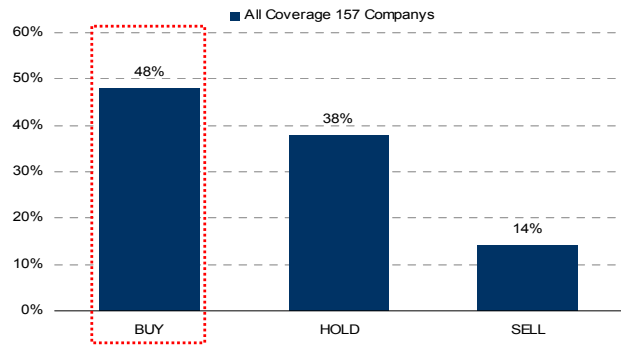
ที่มา : ฝ่ายวิจัย ASP

คาดการณ์ราคาน้ำมันในสัปดาห์นี้ของ Bloomberg



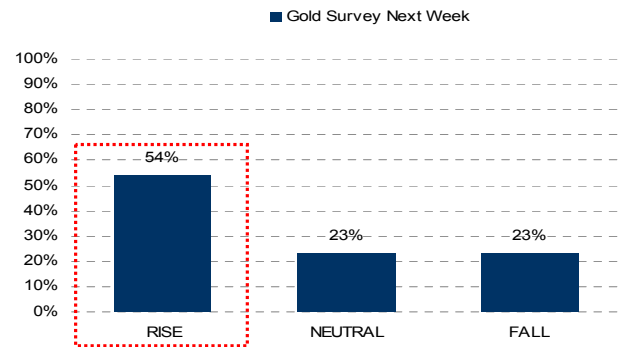
ที่มา : ฝ่ายวิจัย ASP, Bloomberg

สัดส่วน คำแนะนำของหุ้นใน Coverage ของฝ่ายวิจัย 157 บริษัท



ที่มา : ฝ่ายวิจัย ASP

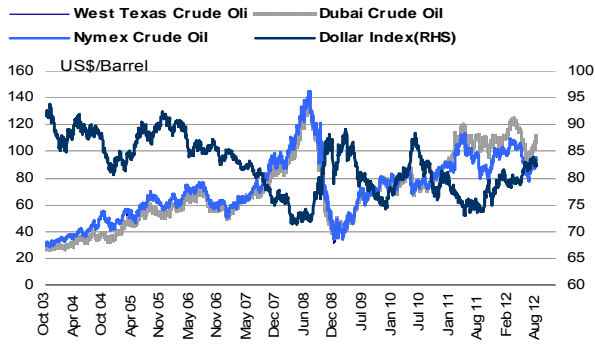
คาดการณ์ราคาทองคำในสัปดาห์นี้ของ Bloomberg



ที่มา : ฝ่ายวิจัย ASP, Bloomberg



## Dollar Index และราคาน้ำมันดิบโลก



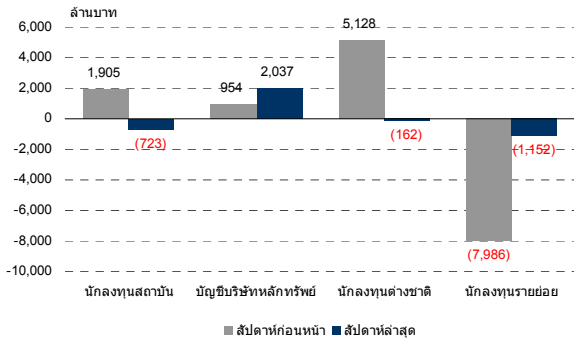
ที่มา : ฝ่ายวิจัย ASP, Bloomberg

## แผนลงทุน โลจิสติกส์

โลจิสติกส์ (ล้านบาท)	
โครงการรถไฟฟ้า	
- สายสีแดง บางซื่อ-ตลิ่งชัน	6,713
- สายสีแดง บางซื่อ-รังสิต	42,993
- สายสีม่วง บางใหญ่-บางซื่อ	38,765
- สายสีเขียวอ่อน แบริ่ง-สมุทรปราการ	18,514
- สายสีเขียวเข้ม หมอชิต-สะพานใหม่	24,184
- สายสีน้ำเงิน บางซื่อ-ท่าพระ หัวลำโพง-บางแค	30,891
งานบำรุงรักษาทางหลวง	51,631
โครงการถนนปลอดฝุ่น	34,340
งานอำนวยความสะดวกทางจราจร	12,870
โครงการเพิ่มประสิทธิภาพทางหลวง	7,200
โครงการจัดหาระบบ	49,282
อื่นๆ	254,140
<b>รวม</b>	<b>571,523</b>

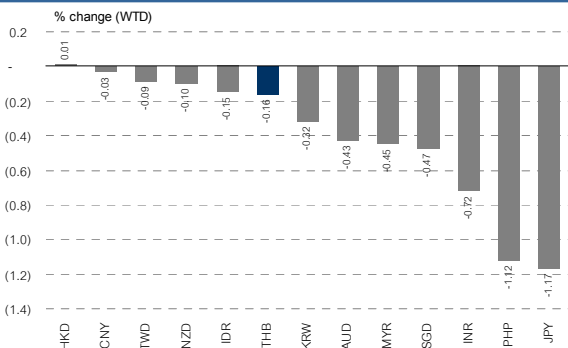
ที่มา : รวบรวมโดยฝ่ายวิจัย ASP

## ยอดซื้อ/ขายสุทธิ รายสัปดาห์ของนักลงทุนแต่ละประเภท เทียบสัปดาห์ก่อน



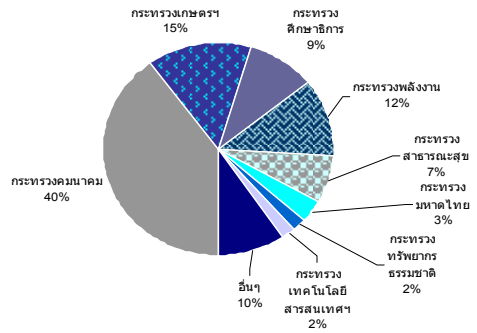
ที่มา : รวบรวมโดยฝ่ายวิจัย ASP, SET

## ค่าเงินเอเชีย (WTD)



ที่มา : ฝ่ายวิจัย ASP, Bloomberg

## แผนการลงทุน



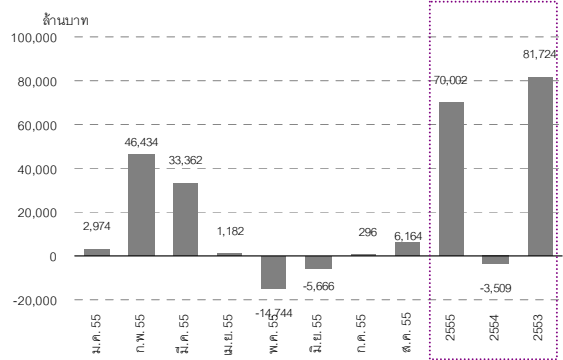
ที่มา : สศค.

## ดัชนีเป้าหมายปี 2555

(เท่า)	มี.ย. 55E	ก.ย. 55E	ธ.ค. 55E	ธ.ค. 56E
PER 11	905	938	972	1,117
PER 12	987	1,024	1,060	1,218
PER 13	1,069	1,109	1,149	1,320
PER 13.5	1,110	1,152	1,193	1,371
PER 14	1,151	1,194	1,237	1,422
PER 15	1,234	1,279	1,325	1,523

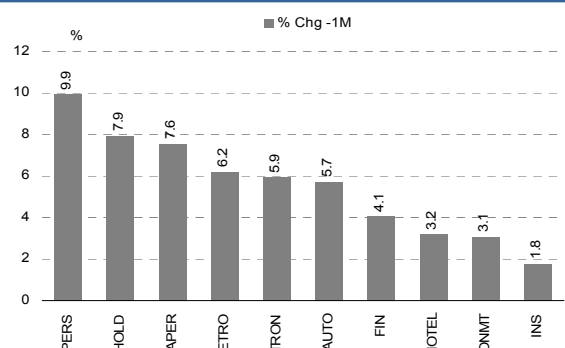
ที่มา : คาดการณ์โดยฝ่ายวิจัย ASP

## นักลงทุนต่างชาติ ซื้อ-ขายสุทธิ รายเดือน



ที่มา : รวบรวมโดยฝ่ายวิจัย ASP, SET

## การเปลี่ยนแปลงสูงสุดของดัชนีกลุ่ม 10 อันดับแรก



ที่มา : ฝ่ายวิจัย ASP, Bloomberg

สรุปเหตุการณ์สำคัญในสัปดาห์ที่ผ่านมา			
ภูมิภาค	วันที่	เหตุการณ์	ผลกระทบ
ต่างประเทศ	13/08/55	ผู้ว่าการธนาคารกลางอังกฤษเขียนบทความที่ระบุว่า หากเศรษฐกิจทั่วโลกขยายตัวอย่างเป็นปกติ การสร้างสมดุลและการฟื้นตัวของเศรษฐกิจของอังกฤษก็ควรจะง่ายกว่านี้มาก แต่สถานการณ์ก็ไม่ได้เป็นเช่นนั้น แม้แต่การขยายตัวของประเทศตลาดเกิดใหม่ที่เคยขยายตัวอย่างรวดเร็วก็ยังชะลอตัวลง ปัญหาต่างๆของยุโรปเองก็ยังไม่มีความชัดเจน	-
	14/08/55	ความเชื่อมั่นนักลงทุนเยอรมนีปรับตัวลดลงเป็นเดือนที่ 4 ติดต่อกันในเดือนส.ค. หลังจากวิกฤตหนี้ยุโรปที่ยืดเยื้อและเศรษฐกิจโลกที่ชะลอตัวส่งผลกระทบต่อแนวโน้มของเศรษฐกิจเยอรมนี ศูนย์วิจัยเศรษฐกิจยุโรป หรือ ZEW ซึ่งตั้งอยู่ในประเทศเยอรมนี	-
	15/08/55	กระทรวงพาณิชย์จีนเปิดเผยในวันนี้ว่า ตัวเลขการลงทุนโดยตรงจากต่างประเทศ (FDI) ประจำเดือนก.ค.ร่วงลง 8.7% จากปีที่แล้ว มาอยู่ที่ระดับ 7.58 พันล้านดอลลาร์ ซึ่งส่งผลให้ยอดรวมของ FDI ในช่วง 7 เดือนแรกของปีนี้อยู่ที่ระดับ 6.667 หมื่นล้านดอลลาร์ ลดลง 3.6% เมื่อเทียบเป็นราย	-
	16/08/55	กระทรวงแรงงานสหรัฐเปิดเผยว่า ผู้ขอรับสวัสดิการว่างงานครั้งแรกในรอบสัปดาห์ที่สิ้นสุดวันที่ 11 ส.ค. เพิ่มขึ้น 2,000 ราย มาอยู่ที่ 366,000 ราย อย่างไรก็ตาม แนวโน้มตลาดแรงงานโดยรวมส่งสัญญาณกระเตื้องขึ้น จำนวนผู้ขอรับสวัสดิการว่างงานในสัปดาห์ที่แล้วเพิ่มขึ้นจากระดับ 364,000 ในสัปดาห์ก่อนหน้า	+
	16/07/55	กระทรวงพาณิชย์สหรัฐเปิดเผยว่า ตัวเลขการเริ่มสร้างบ้านในเดือนก.ค.อยู่ที่ 746,000 ยูนิต ลดลง 1.1% จากเดือนมิ.ย. อย่างไรก็ตาม ตัวเลขดังกล่าวยังนับว่าแข็งแกร่ง บ่งชี้ว่าตลาดที่อยู่อาศัยของสหรัฐยังไม่ฟื้นตัวเต็มที่ แม้ว่าจะเริ่มมีสัญญาณที่ดีขึ้นบ้างก็ตาม	+
	17/08/55	สำนักงานสถิติแห่งชาติของเยอรมนี (Destatis) เปิดเผยในวันนี้ว่า ดัชนีราคาผู้ผลิต (PPI) ของเยอรมนีในเดือนก.ค.อยู่ในระดับทรงตัวจากเดือนมิ.ย.ที่อ่อนแรงลง 0.4% และเมื่อเทียบกับช่วงเดือนก.ค.ปีก่อน ดัชนี PPI ปรับขึ้น 0.9% Destatis ระบุว่า เมื่อเทียบรายปี ดัชนี PPI เดือนก.ค.อยู่ในอัตราที่ชะลอตัวมากที่สุดในรอบกว่า 2 ปี	-
	17/08/55	องค์การวิสาหกิจระหว่างประเทศซึ่งเป็นหน่วยงานส่งเสริมการค้าของสิงคโปร์เปิดเผยว่า ยอดการส่งออกสินค้าที่ผลิตในประเทศยกเว้นน้ำมัน (NODX) ของสิงคโปร์ในเดือนกรกฎาคมเพิ่มขึ้น 5.8% เมื่อเทียบรายปี หลังจากปรับขึ้น 6.6% ในเดือนก่อนหน้า สำนักข่าวซินหัว รายงานว่า ยอดการส่งออกสินค้าอิเล็กทรอนิกส์ปรับขึ้น 2%	+
ในประเทศ	16/08/55	ธนาคารแห่งประเทศไทย(ธปท.)รายงานตัวเลขทุนสำรองเงินตราต่างประเทศของไทย วันที่ 10 ส.ค.55 อยู่ที่ 176.4 พันล้านดอลลาร์สหรัฐ จากวันที่ 3 ส.ค.55 ที่ 175.7 พันล้านดอลลาร์สหรัฐ ขณะเดียวกันฐานะฟอรัเวิร์ดสุทธิของไทย วันที่ 10 ส.ค.55 อยู่ที่ 28.7 พันล้านดอลลาร์สหรัฐ เมื่อเทียบกับวันที่ 3 ส.ค.55	+
	16/08/55	ผู้ว่าการธนาคารแห่งประเทศไทย (ธปท.) เผยว่า กองทุนการเงินระหว่างประเทศ (ไอเอ็มเอฟ) ได้ส่งหนังสือชี้แจงมายัง ธปท. เพื่อปฏิเสธข่าวกรณีที่ นายวิรพงษ์ รามางกูร ประธานกรรมการ ธปท.ระบุว่า นางคริสติน ลาการ์ด ผู้อำนวยการไอเอ็มเอฟ มีความเห็นสอดคล้องกับนายวิรพงษ์ว่า นโยบายการเงินโดยยึดกรอบเป้าหมายเงินเฟ้อ ถือว่าใช้ไม่ได้ในยุคสมัยปัจจุบัน โดยมองว่ากรอบเป้าหมายเงินเฟ้อยังใช้ได้อยู่ โดยเฉพาะในประเทศไทยถือว่าใช้ได้ผลดี	+

ที่มา : รวบรวมโดยฝ่ายวิจัย ASP

ตัวเลขเศรษฐกิจโลกที่ต้องติดตามในสัปดาห์นี้

USA

Date Time	Event		Survey	Actual	Prior
08/17/2012 20:55	U. of Michigan Confidence	Aug P	72.2	--	72.3
08/17/2012 21:00	Leading Indicators	Jul	0.002	--	-0.003
08/20/2012 19:30	Chicago Fed Nat Activity Index	Jul	--	--	-0.15
08/22/2012 18:00	MBA Mortgage Applications	41138	--	--	-4.50%
08/22/2012 21:00	Existing Home Sales	Jul	4.50M	--	4.37M
08/22/2012 21:00	Existing Home Sales MoM	Jul	0.03	--	-0.054
08/23/2012 01:00	Minutes of FOMC Meeting				
08/23/2012 19:30	Initial Jobless Claims	41139	365K	--	366K
08/23/2012 19:30	Continuing Claims	41132	--	--	3305K
08/23/2012 19:58	Markit US PMI Preliminary	Aug	--	--	--
08/23/2012 20:45	Bloomberg Consumer Comfort	41140	--	--	-4440.00%
08/23/2012 21:00	New Home Sales	Jul	362K	--	350K
08/23/2012 21:00	New Home Sales MoM	Jul	0.034	--	-0.084
08/23/2012 21:00	House Price Index MoM	Jun	0.005	--	0.008
08/23/2012 21:00	House Price Purchase Index QoQ	2Q	--	--	0.60%
08/24/2012 19:30	Durable Goods Orders	Jul	2.00%	--	1.60%
08/24/2012 19:30	Durables Ex Transportation	Jul	0.005	--	-0.011
08/24/2012 19:30	Cap Goods Orders Nondef Ex Air	Jul	--	--	-1.40%
08/24/2012 19:30	Cap Goods Ship Nondef Ex Air	Jul	--	--	1.20%

EU

Date Time	Event		Survey	Actual	Prior
08/17/2012 15:00	Euro-Zone Current Account nsa	Jun	--	15.7B	-2.5B
08/17/2012 15:00	ECB Euro-Zone Current Account SA	Jun	--	12.7B	10.9B
08/17/2012 16:00	Euro-Zone Trade Balance sa	Jun	5.0B	10.5B	6.3B
08/17/2012 16:00	Euro-Zone Trade Balance	Jun	9.5B	14.9B	6.9B
08/20/2012 16:00	Construction Output WDA YoY	Jun	--	--	-0.084
08/20/2012 16:00	Construction Output SA MoM	Jun	--	--	0.10%
08/23/2012 15:00	PMI Services	Aug A	47.8	--	47.9
08/23/2012 15:00	PMI Manufacturing	Aug A	4420.00%	--	4400.00%
08/23/2012 15:00	PMI Composite	Aug A	46.4	--	46.5
08/23/2012 21:00	Euro-Zone Consumer Confidence	Aug A	-2150.00%	--	-2150.00%

**JAPAN**

Date Time	Event		Survey	Actual	Prior
08/20/2012 12:00	Leading Index CI	Jun F	--	--	92.6
08/20/2012 12:00	Coincident Index CI	Jun F	--	--	93.8
08/20/2012 14:00	Convenience Store Sales YoY	Jul	--	--	-0.026
08/21/2012 11:30	All Industry Activity Index (MoM)	Jun	0.002	--	-0.003
08/21/2012 12:30	Tokyo Dept. Store Sales (YoY)	Jul	--	--	-0.001
08/21/2012 12:30	Nationwide Dept. Sales (YoY)	Jul	--	--	-0.012
08/22/2012 06:50	Merchnds Trade Imports YoY	Jul	3	--	-2.2
08/22/2012 06:50	Merchnds Trade Exports YoY	Jul	-2.9	--	-2.3
08/22/2012 06:50	Merchnds Trade Balance Total	Jul	-¥272.5B	--	¥61.7B
08/22/2012 06:50	Adjusted Merchnds Trade Bal.	Jul	-¥464.6B	--	-¥300.8B
08/22/2012 12:00	Supermarket Sales (YoY)	Jul	--	--	-0.039
08/23/2012 06:50	Japan Buying Foreign Stocks	41138	--	--	-¥23.2B
08/23/2012 06:50	Japan Buying Foreign Bonds	17-Aug	--	--	¥170.1B
08/23/2012 06:50	Foreign Buying Japan Stocks	41138	--	--	-¥68.1B
08/23/2012 06:50	Foreign Buying Japan Bonds	17-Aug	--	--	-¥141.0B
08/24/2012	Cabinet Office Monthly Economic Report				
08/24/2012 06:50	Corp Service Price Index (YoY)	Jul	-0.002	--	-0.003

**CHINA**

Date Time	Event	Period	Survey	Actual	Prior
08/18/2012 08:30	China July Property Prices				
08/23/2012 09:00	Conference Board China July Leading Economic Index				
08/23/2012 09:30	HSBC Flash Manufacturing PMI	Aug	--	--	49.3
08/24/2012 08:35	MNI August Flash Business Sentiment Indicator				

**THAILAND**

Date Time	Event	Period	Survey	Actual	Prior
08/17/2012 14:30	Forward Contracts	10-Aug	--	\$28.7B	\$29.8B
08/17/2012 14:30	Foreign Reserves	10-Aug	--	\$176.4B	\$175.7B
08/20/2012 09:30	Gross Domestic Product SA (QoQ)	2Q	2.00%	--	0
08/20/2012 09:30	Gross Domestic Product (YoY)	2Q	3.10%	--	0.30%
08/24/2012 14:30	Forward Contracts	41138	--	--	\$28.7B
08/24/2012 14:30	Foreign Reserves	17-Aug	--	--	\$176.4B
20-22 AUG	Customs Trade Balance	Jul	\$45M	--	-\$550M
20-22 AUG	Customs Imports (YoY)	Jul	0.107	--	0.0441
20-22 AUG	Customs Exports (YoY)	Jul	-0.031	--	-0.025

**PIIGS**

Date Time	Event	Period	Survey	Actual	Prior
08/21/2012 17:00	EFSF to Sell Up to EUR1.5 Bln 182-Day Bills				

**การรายงานผลประกอบการงวด 1Q55 ของบริษัทจดทะเบียนในตลาดโลก**
**USA (DOW JONES)**

Company Name	Company Ticker	Date	Net Profit 1Q55(Million US\$)		
			Actual	Estimate	Surprise
Hewlett-Packard Co	HPQ US	8/22/2012		1936.9	

**USA (S&P500)**

Company Name	Company Ticker	Date	Net Profit 1Q55(Million US\$)		
			Actual	Estimate	Surprise
Gap Inc/The	GPS US	8/17/2012	243	230.273	5.53%
JM Smucker Co/The	SJM US	8/17/2012		112.125	
Lowe's Cos Inc	LOW US	8/20/2012		819.368	
Urban Outfitters Inc	URBN US	8/21/2012		47.881	
Medtronic Inc	MDT US	8/21/2012		883.941	
Best Buy Co Inc	BBY US	8/21/2012		103.594	
Analog Devices Inc	ADI US	8/22/2012		171.647	
Dell Inc	DELL US	8/21/2012		803	
Intuit Inc	INTU US	8/21/2012		18.162	
Hewlett-Packard Co	HPQ US	8/22/2012		1936.89	
Hormel Foods Corp	HRL US	8/23/2012		108.167	
Patterson Cos Inc	PDCO US	8/23/2012		51.35	
Salesforce.com Inc	CRM US	8/23/2012		57.834	
Big Lots Inc	BIG US	8/23/2012		26.469	
Autodesk Inc	ADSK US	8/23/2012		115.538	

**Bloomberg European 500 Index**

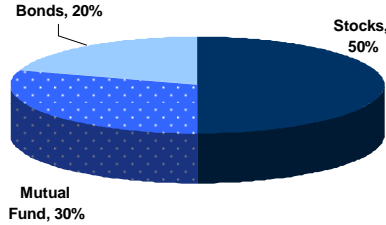
Company Name	Company Ticker	Date	Net Profit 1Q55		
			Actual	Estimate	Surprise
PSP Swiss Property AG	PSPN SW	8/17/2012	179.0	162.0	10.50%
Swiss Life Holding AG	SLHN VX	8/17/2012	360.0	304.8	18.12%
Ratos AB	RATOB SS	8/17/2012	-28.0		
Amlin PLC	AML LN	8/20/2012		115.6	
Coca Cola Hellenic Bottling Co SA	EEEEK GA	8/21/2012		116.3	
John Wood Group PLC	WG/ LN	8/21/2012		104.0	
Persimmon PLC	PSN LN	8/21/2012		64.4	
Glencore International PLC	GLEN LN	8/21/2012		1563.3	
Delhaize Group SA	DELB BB	8/22/2012			
Heineken NV	HEIA NA	8/22/2012		722.6	
Heineken Holding NV	HEIO NA	8/22/2012			
Derwent London PLC	DLN LN	8/22/2012			
BHP Billiton PLC	BLT LN	8/22/2012		16544.8	
Hochschild Mining PLC	HOC LN	8/22/2012			
Spirax-Sarco Engineering PLC	SPX LN	8/22/2012			
Koninklijke Ahold NV	AH NA	8/23/2012			
Diageo PLC	DGE LN	8/23/2012		2309.8	
Kazakhmys PLC	KAZ LN	8/23/2012		454.8	
Hufvudstaden AB	HUFVA SS	8/23/2012		179.1	
Premier Oil PLC	PMO LN	8/23/2012		212.0	
Aegis Group PLC	AGS LN	8/23/2012		56.8	
IMI PLC	IMI LN	8/23/2012			
Ophir Energy PLC	OPHR LN	8/23/2012		-25.9	
Koninklijke Vopak NV	VPK NA	8/24/2012		164.7	

**SET Index**

Company Name	Company Ticker	Date	Net Profit 1Q55(MB)		
			Actual	Estimate	Surprise
Baan Rock Garden PCL	BROCK TB	8/17/2012			
Jaymart PCL	JMART TB	8/17/2012			
ICC International PCL	ICC TB	8/20/2012			
California WOW Xperience PCL	CAWOW TB	8/20/2012			
Max Metal Corp PCL	MAX TB	8/20/2012			
Globlex Holding Management PCL	GBX TB	8/20/2012			
OCC PCL	OCC TB	8/20/2012			
Pato Chemical Industry PCL	PATO TB	8/20/2012			
Major Development PCL	MJD TB	8/20/2012			
CS Loxinfo PCL	CSL TB	8/20/2012		108.0	
Professional Waste Technology 1999 PCL	PRO TB	8/20/2012			
Rasa Property Development PCL	RASA TB	8/20/2012			
Siam Sport Syndicate PCL	SPORT TB	8/21/2012			
Tongkah Harbour PCL	THL TB	8/21/2012			
NAM Seng Insurance PCL	NSI TB	8/21/2012			
Bangkok Nylon PCL	BNC TB	8/21/2012			
Luckytex Thailand PCL	LTX TB	8/21/2012			
Krungdhon Hospital PCL	KDH TB	8/21/2012			
UOB Kay Hian Securities Thailand PCL	UOBKH TB	8/21/2012			
Thai Unique Coil Center PCL	TUCC TB	8/21/2012			
Vibhavadi Medical Center PCL	VIBHA TB	8/21/2012			
General Engineering PCL	GEN TB	8/21/2012			
Yong Thai PCL	YCI TB	8/21/2012			
Asian Property Development PCL	AP TB	8/21/2012		482.7	
Samart Corp PCL	SAMART TB	8/21/2012		200.5	
Country Group Securities PCL	CGS TB	8/21/2012			
International Engineering PCL	IEC TB	8/21/2012			
Nippon Pack Thailand PCL	NIPPON TB	8/21/2012			
Thai Packaging & Printing PCL	TPP TB	8/21/2012			
OSK Securities Thailand PCL	OSK TB	8/21/2012			
Mill Con Steel Industries PCL	MILL TB	8/21/2012		147.0	
United Securities PCL	US TB	8/21/2012			
KGI Securities Thailand PCL	KGI TB	8/21/2012		74.2	
Saha Pathana Inter-Holding PCL	SPI TB	8/21/2012			
Thaicom PCL	THCOM TB	8/21/2012		108.9	
Thai Film Industries PCL	TFI TB	8/21/2012			
MFC Asset Management PCL	MFC TB	8/21/2012			
Siam Steel Service Center PCL	SSSC TB	8/21/2012			
Finansia Syrus Securities PCL	FSS TB	8/21/2012			
Pan Asia Footwear PCL	PAF TB	8/21/2012			
CSP Steel Center PCL	CSP TB	8/21/2012			
Italian-Thai Development PCL	ITD TB	8/23/2012		-88.5	
Asia Fiber PCL	AFC TB	8/24/2012			
MBK PCL	MBK TB	8/24/2012		1590.0	

## ตลาดยังขาดปัจจัยบวกใหม่หลังการประชุมของธนาคารกลางสำคัญ

### น้ำหนักการลงทุน



### Research Portfolio

Stocks	Fair Value	Market Price 8/15/2012	Upside	Weighted Index		PER		Div Yield		Risk	
				Portfolio	Market	2555F	2555F	SD.	BETA		
TCAP	40.00	33.75	19%	16%		7.67	3.91	4.00%	1.29		
SC	17.82	14.90	20%	11%		6.69	5.98	5.00%	1.06		
CPF	41.00	33.00	24%	16%		9.19	3.66	3.46%	1.02		
EASTW	12.50	11.10	13%	10%		14.18	4.89	3.10%	0.52		
KCAR	21.60	17.40	24%	11%		9.67	6.08	3.97%	0.56		
BANPU	621.12	470.00	32%	9%		10.83	4.26	4.80%	1.07		
HMPRO	13.90	12.00	16%	13%		25.94	1.93	4.17%	1.06		
RATCH	55.11	46.25	19%	11%		9.77	4.86	2.46%	0.53		
CASH				0%							
<b>Weighted Average PER (x)</b>				<b>10.53</b>		<b>SD (%)</b>				<b>3.8%</b>	
<b>Weighted Average Yield (%)</b>				<b>3.8%</b>		<b>BETA (X)</b>				<b>0.89</b>	

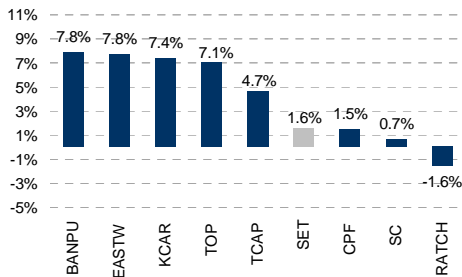
### ผลตอบแทนย้อนหลัง

	1 อาทิตย์	1 เดือน	3 เดือน	6 เดือน	YTD
Portfolio	4.6%	4.8%	4.9%	15.2%	35.2%
SET	1.3%	1.6%	3.7%	10.6%	19.0%
PORT VS SET	3.3%	3.2%	1.2%	4.6%	16.3%

### Portfolio Action

- สัปดาห์ที่ผ่านมา SET Index ปรับเพิ่มขึ้น 1.3% โดยพอร์ตจำลองของฝ่ายวิจัยให้ผลตอบแทนชนะตลาดราว 3.3% สำหรับสัปดาห์นี้ ฝ่ายวิจัยมองว่าตลาดยังคงขาดปัจจัยหนุนใหม่ๆ แม้ตัวเลขภาคการผลิตและการบริโภคของสหรัฐฯจะสะท้อนแนวโน้มการฟื้นตัวช่วงสั้นก็ตาม ทำให้เชื่อว่าตลาดมีแนวโน้มแกว่งตัวแคบต่อไป สำหรับกลยุทธ์การลงทุนของฝ่ายวิจัยแนะนำขายหุ้นที่เหลือ Upside จำกัดเมื่อเทียบกับราคาเป้าหมายของฝ่ายวิจัยเพื่อเข้าลงทุนในหุ้น Domestic ที่กำไรมีแนวโน้มเติบโตโดดเด่นและราคายังถูก
- ขายหุ้น TOP ออกจาก Port เพื่อย้ายไปลงทุนในหุ้นที่คาดว่าจะ Outperform กว่าในช่วงต่อไป
- ซื้อหุ้น HMPRO เข้าพอร์ต 13% เนื่องจากเชื่อว่านโยบายการเปิดสาขาใหม่ในปี 2556 กว่า 8 แห่ง มากกว่าที่คาดไว้เพียง 5 แห่ง จะช่วยหนุนกำไรให้มีแนวโน้มเติบโตโดดเด่น ทั้งนี้จากการศึกษาข้อมูลในอดีตพบว่าหาก HMPRO ประกาศขยายสาขามากกว่าคาดมักจะส่งผลให้ราคาหุ้นมีแนวโน้มปรับตัวอย่างโดดเด่น นอกจากนี้การเติบโตของยอดขายสาขาเดิมงวด 1H55 อยู่ที่ระดับ 8.6% มากกว่าที่ฝ่ายวิจัยคาดไว้ที่ 6% โดยฝ่ายวิจัยปรับค่านำจากเดิม คือ เป็น ซื้อ และปรับเพิ่มราคาเป้าหมายจากเดิม 11 บาท เป็น 13.9 บาท มี Upside อีกกว่า 16% จากราคาปัจจุบัน

### ผลตอบแทนรายหุ้นในสัปดาห์ที่ผ่านมา



### การซื้อขายหุ้นในสัปดาห์นี้

	น้ำหนัก		
	ขาย	ซื้อ	ใหม่
ลดน้ำหนัก	-	-	-
TOP	13%	-	13%
เพิ่มน้ำหนัก	-	-	-
HMPRO	-	13%	0%

### Portfolio Summary

Date	15-Aug-12
Amount Invested in 2010 (Baht)	28,874,370
Remaining Cash Balance(Baht)	23,196,842
Total Value Of Stocks Invested(Baht)	94,277,962
Value of Portfolio If Realized All (Baht)	71,081,120
Gain/(Loss) If Realized All (Baht)	42,206,750
Starting NAV (Baht)	28.87
Current NAV (Baht)	71.08
Return (%)	146.17%

ที่มา : ฝ่ายวิจัย ASP

ข้อจำกัด: ฝ่ายวิจัยจะทำการปรับพอร์ตเพียงสัปดาห์ละ 1 ครั้ง โดยจะปรับพอร์ตทุกวันพุธ

ฝ่ายวิจัย

research@asiaplus.co.th

ข้อมูลในเอกสารฉบับนี้ รวบรวมมาจากแหล่งข้อมูลที่นำเชื่อถือ อย่างไรก็ตาม บมจ.หลักทรัพย์ เอเชีย พลัส ไม่สามารถที่ยืนยันหรือรับรองความถูกต้องของข้อมูลเหล่านี้ได้ ไม่ว่าประการใด ๆ บทวิเคราะห์ในเอกสารนี้ จัดทำขึ้นโดยอ้างอิงหลักเกณฑ์ทางวิชาการเกี่ยวกับหลักการวิเคราะห์ และมีได้เป็นการชี้แนะ หรือเสนอแนะให้ซื้อหรือขายหลักทรัพย์ใด ๆ การตัดสินใจซื้อหรือขายหลักทรัพย์ใด ๆ ของผู้อ่าน ไม่ว่าจะเกิดจากการอ่านบทความในเอกสารนี้หรือไม่ก็ตาม ล้วนเป็นผลจากการใช้วิจารณญาณของผู้อ่าน โดยไม่มีส่วนเกี่ยวข้องกับหรือผูกพันใด ๆ กับ บมจ.หลักทรัพย์ เอเชีย พลัส ไม่ทางใด

**Warrant Corner**

As of:

16 Aug 12

Warrant	Final Exercise Date	Exercise Price	Exercise Ratio		Warrant Price	Stock Price	Theory Price(B&S)	All-in Premium	Gearing (x)	Delta	Breakeven	Implied Gearing	Parity Ratio	In-Out Money	Conversion Periods
			Warrant	Stock											
AGE-W1	13 Feb 14	0.7110	1.000	1.4060	3.06	3.12	3.41	-7%	1.43	1.00	-5%	1.43	1.08	7%	At the End of Jun, Dec
AIM-W1	17 Sep 12	0.2000	1.000	1.0000	0.01	0.10	0.00	110%	10.00	0.04	nm.	0.36	0.48	-110%	At the End of Mar, Jun, Sep, Dec
AIT-W1	29 Sep 12	16.5000	1.000	1.0000	36.00	55.00	37.96	-5%	1.53	0.99	-32%	1.51	1.05	5%	At the End of Mar, Jun, Sep, Dec
AMC-W1	7 Mar 14	3.0000	1.000	1.0000	0.67	1.98	0.01	85%	2.96	0.07	49%	0.22	0.54	-85%	At the End of Mar, Jun, Sep, Dec
AQUA-W2	15 Mar 14	0.7500	1.000	1.0000	0.19	0.38	0.04	147%	2.00	0.37	78%	0.74	0.40	-147%	At the End of Jun, Dec
BLAND-W2	2 May 13	1.9000	1.000	1.0000	0.03	0.95	0.01	103%	31.67	0.06	172%	1.86	0.49	-103%	At the End of Mar, Jun, Sep, Dec
BLAND-W3	7 Nov 15	1.3000	1.000	1.0000	0.26	0.95	0.20	64%	3.65	0.51	17%	1.85	0.61	-64%	At the End of Mar, Jun, Sep, Dec
BROOK-W4	8 Aug 16	1.0500	1.000	1.0000	1.05	1.88	1.06	12%	1.79	0.93	3%	1.67	0.90	-12%	At the End of Mar, Jun, Sep, Dec
BTS-W2	11 Nov 13	4.3750	1.000	0.1600	0.33	5.25	0.21	23%	2.55	0.68	18%	1.74	0.82	-23%	At the End of Mar, Jun, Sep, Dec
BWG-W1	13 Jul 14	1.2000	1.000	1.0000	0.97	1.62	0.61	34%	1.67	0.77	17%	1.28	0.75	-34%	At the End of Mar, Jun, Sep, Dec
CCP-W1	29 Sep 14	1.0000	1.000	1.0000	2.62	3.62	2.67	0%	1.38	1.00	0%	1.38	1.00	0%	At the End of Mar, Jun, Sep, Dec
CEN-W2	17 Jan 13	2.0960	1.000	1.0500	0.27	2.22	0.33	6%	8.63	0.68	15%	5.89	0.94	-6%	At the End of Mar, Jun, Sep, Dec
CEN-W3	10 Jun 15	2.0000	1.000	1.0000	0.71	2.22	0.81	22%	3.13	0.77	7%	2.39	0.82	-22%	At the End of Mar, Jun, Sep, Dec
CGD-W2	21 Jun 13	0.5000	1.000	1.0000	0.10	0.46	0.08	30%	4.60	0.62	37%	2.85	0.77	-30%	At the End of Mar, Jun, Sep, Dec
CGS-W5	18 Jan 13	1.4120	1.000	1.0625	0.08	0.94	0.00	58%	12.48	0.04	195%	0.48	0.63	-58%	At the End of Mar, Jun, Sep, Dec
CSP-W1	29 Nov 13	3.9000	1.000	1.0000	0.25	1.92	0.03	116%	7.68	0.09	82%	0.69	0.46	-116%	At the End of May, Nov
DEMCO-W4	10 Feb 13	4.9780	1.000	1.0040	2.20	6.10	1.40	18%	2.78	0.85	39%	2.38	0.85	-18%	At the End of Mar, Jun, Sep, Dec
E-W1	22 Dec 20	1.5000	1.000	1.0000	0.52	1.41	1.07	43%	2.71	0.98	4%	2.66	0.70	-43%	At the End of Mar, Jun, Sep, Dec
EARTH-W3	15 Sep 16	1.4660	1.000	1.0230	3.54	5.00	3.84	-1%	1.44	0.98	0%	1.41	1.01	1%	At 15th Mar, 15th Sep
ECL-W1	1 Dec 13	1.0000	1.000	1.0000	0.30	1.06	0.18	23%	3.53	0.69	17%	2.44	0.82	-23%	At the End of Jun, Dec
EMC-W3	29 Mar 14	1.5000	1.000	1.0000	0.38	1.49	0.35	26%	3.92	0.72	15%	2.82	0.79	-26%	At the End of Mar, Jun, Sep, Dec
EPCO-W1	20 Oct 14	2.2660	1.000	1.0150	0.62	2.04	0.37	41%	3.34	0.49	17%	1.64	0.71	-41%	At the End of Mar, Jun, Sep, Dec
ERW-W2	17 Dec 13	2.8000	1.000	1.0000	0.54	2.58	0.23	29%	4.78	0.47	21%	2.24	0.77	-29%	At 17 Dec 2013
FOCUS-W1	15 Jun 14	3.0000	1.000	1.0000	1.35	3.02	0.99	44%	2.24	0.77	22%	1.72	0.69	-44%	At the End of Jan, Apr, Jul, Oct
GEN-W3	15 May 14	1.0000	1.000	1.0000	0.04	0.24	0.03	333%	6.00	0.36	132%	2.19	0.23	-333%	At the End of Dec
GJS-W2	12 Dec 17	0.2500	1.000	3.0000	0.14	0.13	0.15	128%	2.79	0.69	17%	1.93	0.44	-128%	At the End of Jun, Dec
GLAND-W1	26 May 14	1.0000	1.000	1.0000	1.81	2.60	1.64	8%	1.44	0.95	4%	1.36	0.93	-8%	At the End of Mar, Jun, Sep, Dec
GLOBAL-W	18 May 13	6.2500	1.000	1.2000	8.40	13.00	8.40	2%	1.86	0.97	3%	1.80	0.98	-2%	18 Nov 2011, 18 May 2012, 16 Nov 2012, 17 May 2013
GOLD-W1	31 Mar 14	3.0000	1.000	1.0000	3.98	7.00	4.11	0%	1.76	1.00	0%	1.76	1.00	0%	At the End of Mar, Jun, Sep, Dec
IEC-W1	18 Jun 14	0.0450	1.000	1.0000	0.01	0.02	0.02	175%	2.00	0.98	73%	1.96	0.36	-175%	At the End of Mar, Jun, Sep, Dec
JMART-W1	30 Dec 13	3.0000	1.000	1.0000	9.80	14.50	10.95	-12%	1.48	0.97	-9%	1.44	1.13	12%	At the End of Mar, Jun, Sep, Dec
KMC-W2	20 Jun 15	1.0000	1.000	1.0000	0.07	0.34	0.02	215%	4.86	0.26	50%	1.25	0.32	-215%	At the End of Mar, Jun, Sep, Dec
KSL-W1	15 Mar 13	10.0000	1.000	1.0000	3.16	12.20	2.52	8%	3.86	0.80	14%	3.10	0.93	-8%	15st Mar, Jun, Sep, Dec
L&E-W2	23 May 13	7.4000	1.000	1.0000	4.20	11.90	4.27	-3%	2.83	0.93	-3%	2.65	1.03	3%	At the End of Jan, May, Sep
LEE-W2	20 May 13	2.5000	1.000	1.0000	1.20	3.74	1.14	-1%	3.12	0.93	-1%	2.91	1.01	1%	At the End of Jun, Dec
LIVE-W1	21 Jan 14	0.1735	1.000	1.1524	0.04	0.10	0.05	108%	2.88	0.83	67%	2.40	0.48	-108%	At the End of Mar, Jun, Sep, Dec
LL-W1	14 Feb 15	1.0000	1.000	1.0000	0.05	0.26	0.01	304%	5.20	0.14	75%	0.72	0.25	-304%	At the End of Jun, Dec
MATCH-W2	29 May 14	1.3980	1.000	1.0010	1.06	2.20	0.90	12%	2.08	0.81	6%	1.68	0.90	-12%	At the End of Mar, Jun, Sep, Dec
MILL-W1	24 Feb 14	1.8290	1.000	2.7340	1.50	2.36	3.01	1%	4.30	0.81	0%	3.49	0.99	-1%	At the End of Jun, Dec (First time 30 Jun 2012)
MINT-W4	18 May 13	11.8180	1.000	1.1000	3.52	15.00	4.10	0%	4.69	0.85	0%	3.98	1.00	0%	At the End of Month
MJD-W1	28 Jun 13	2.0000	1.000	1.0000	0.77	2.54	0.66	9%	3.30	0.97	11%	3.20	0.92	-9%	At the End of Mar, Jun, Sep, Dec



Warrant Corner

As of:

16 Aug 12

Warrant	Final Exercise Date	Exercise Price	Exercise Ratio		Warrant Price	Stock Price	Theory Price(B&S)	All-in Premium	Gearing (x)	Delta	Breakeven	Implied Gearing	Parity Ratio	In-Out Money	Conversion Periods
			Warrant	Stock											
NEP-W2	15 Dec 16	0.5000	1.000	1.0000	0.62	0.82	0.50	37%	1.32	0.91	7%	1.21	0.73	-37%	15st Mar, Jun, Sep, Dec
NNCL-W2	29 Dec 15	1.0000	1.000	1.0000	0.76	1.73	0.85	2%	2.28	0.94	1%	2.14	0.98	-2%	At the End of Mar, Jun, Sep, Dec
PF-W2	6 Nov 12	0.0017	1.000	6.0000	5.00	1.05	6.23	-20%	1.26	0.99	-64%	1.25	1.26	20%	At the End of Jun, Dec
PF-W3	18 Jul 15	1.0000	1.000	1.0000	0.54	1.05	0.17	47%	1.94	0.60	14%	1.17	0.68	-47%	At the End of Mar, Jun, Sep, Dec
PYLON-W1	25 Apr 15	2.2000	1.000	1.0000	2.36	4.44	2.09	3%	1.88	0.83	1%	1.56	0.97	-3%	At the End of Jun, Dec
RML-W3	15 May 15	2.7500	1.000	1.0000	0.53	1.65	0.30	99%	3.11	0.50	28%	1.56	0.50	-99%	At the End of Mar, Jun, Sep, Dec
ROJNA-W2	30 Jul 14	3.3340	1.000	1.1998	6.30	9.40	7.06	-9%	1.79	0.96	-5%	1.71	1.09	9%	At the End of Feb, May, Aug, Nov
ROJNA-W3	18 Jul 16	4.0000	1.000	1.0000	5.10	9.40	5.08	-3%	1.84	0.90	-1%	1.67	1.03	3%	At the End of Feb, May, Aug, Nov
RS-W2	19 May 14	1.9000	1.000	1.0000	2.84	4.92	2.85	-4%	1.73	0.94	-2%	1.63	1.04	4%	At the End of Jun, Dec
SAM-W1	12 Nov 12	1.0000	1.000	1.0000	0.33	1.02	0.10	30%	3.09	0.81	201%	2.50	0.77	-30%	At the End of Jun, Dec
SIMAT-W1	28 Aug 14	1.3494	1.000	1.1116	1.95	3.10	2.03	0%	1.77	0.97	0%	1.71	1.00	0%	At the End of Mar, Jun, Sep, Dec
SINGHA-W	28 Nov 14	6.0000	1.000	1.0000	0.06	0.30	0.00	nm.	5.00	0.00	273%	0.00	0.05	-1920%	At the End of May, Nov
SIRI-W1	20 Jan 15	1.1140	1.000	1.1670	1.35	2.30	1.15	-1%	1.99	0.84	-1%	1.68	1.01	1%	At the End of Mar, Jun, Sep, Dec
SLC-W1	16 May 15	0.9400	1.000	0.4250	0.03	0.43	0.17	135%	6.09	0.98	36%	5.95	0.43	-135%	At the End of May, Nov
SLC-W2	28 Oct 15	0.5700	1.000	0.1749	0.03	0.43	0.07	72%	2.51	0.99	19%	2.48	0.58	-72%	At the End of Mar, Sep
SLC-W3	14 Sep 16	1.0000	1.000	1.0000	0.11	0.43	0.37	158%	3.91	0.99	26%	3.88	0.39	-158%	At the End of Mar, Sep
SPCG-W1	2 Mar 15	1.0000	1.000	1.0000	12.60	15.70	14.05	-13%	1.25	1.00	-5%	1.25	1.15	13%	2 Mar 2015
SPORT-W3	21 Apr 15	1.6910	1.000	1.1530	1.35	2.80	1.15	2%	2.39	0.85	1%	2.04	0.98	-2%	At the End of Mar, Jun, Sep, Dec
SPORT-W4	15 Aug 14	1.7200	1.000	1.0173	1.06	2.80	1.00	-1%	2.69	0.89	-1%	2.39	1.01	1%	At the End of Mar, Jun, Sep, Dec
STPI-W1	6 May 13	2.4820	1.000	1.4042	34.50	32.00	41.17	-15%	1.30	0.99	-21%	1.29	1.18	15%	At the End of May, Nov
TAPAC-W1	31 May 13	2.3000	1.000	1.0000	1.15	3.42	1.03	1%	2.97	0.92	1%	2.73	0.99	-1%	At the End of Jan, Apr, Jul, Oct
TASCO-W3	17 Apr 14	63.7400	1.000	1.0000	6.20	39.25	2.79	78%	6.33	0.28	41%	1.78	0.56	-78%	At the End of Mar, Jun, Sep, Dec
TCC-W1	30 Oct 14	0.8220	1.000	1.2167	1.66	2.14	1.69	2%	1.57	0.98	1%	1.53	0.98	-2%	At the End of Jun
TCC-W2	3 May 18	0.9380	1.000	1.0659	1.48	2.14	1.60	9%	1.54	0.93	1%	1.44	0.92	-9%	At the End of Feb, May, Aug, Nov
TCC-W3	1 Apr 22	1.0000	1.000	1.0000	1.35	2.14	1.61	10%	1.59	0.93	1%	1.48	0.91	-10%	At the End of Mar, Jun, Sep, Dec
TCJ-W1	17 Mar 16	10.0000	1.000	1.0000	3.60	8.60	3.98	58%	2.39	0.75	14%	1.80	0.63	-58%	At the End of Mar, Jun, Sep, Dec
TFD-W1	31 Mar 13	1.0000	1.000	1.1880	1.13	2.08	1.27	-6%	2.19	1.00	-10%	2.18	1.07	6%	At the End of Mar, Jun, Sep, Dec
TICON-W3	31 Jan 14	19.3420	1.000	1.0340	0.53	13.00	0.32	53%	25.36	0.18	34%	4.57	0.65	-53%	At the End of Mar, Jun, Sep, Dec
TLUXE-W2	20 Feb 15	2.5000	1.000	1.0000	1.42	4.00	1.30	-2%	2.82	0.74	-1%	2.08	1.02	2%	At the End of Mar, Sep
TPOLY-W1	7 Jun 13	1.5000	1.000	1.0000	0.47	1.63	0.32	21%	3.47	0.67	26%	2.31	0.83	-21%	At the End of Jun, Dec
TRUBB-W1	7 Aug 14	3.2000	1.000	1.2500	1.62	3.06	1.05	47%	2.36	0.65	22%	1.54	0.68	-47%	At the End of Jun, Dec
TSF-W1	16 Nov 12	0.1010	1.000	1.9832	1.00	0.37	0.54	64%	0.73	1.00	605%	0.73	0.61	-64%	At the End of Feb, May, Aug, Nov
TSF-W2	14 May 15	0.3000	1.000	1.0000	0.15	0.37	0.16	22%	2.47	0.83	7%	2.04	0.82	-22%	At the End of Feb, May, Aug, Nov
TSTH-W1	1 Dec 12	2.1000	1.000	1.0000	0.01	0.77	0.00	174%	77.00	0.00	3015%	0.00	0.36	-174%	At the End of Mar, Jun, Sep, Dec
TSTH-W2	1 Dec 12	6.1140	1.000	1.0000	0.01	0.77	0.00	695%	77.00	0.00	nm.	0.00	0.13	-695%	At the End of Mar, Jun, Sep, Dec
TYM-W1	23 Jun 14	5.0000	1.000	1.0000	0.62	4.32	0.52	30%	6.97	0.50	15%	3.46	0.77	-30%	At the End of Mar, Sep
UKEM-W1	5 Nov 14	0.5000	1.000	1.0000	1.50	2.04	1.38	-2%	1.36	0.91	-1%	1.23	1.02	2%	At the End of Jun, Dec

\* AIT-W1 ชื่อขายวันสุดท้าย 3 ก.ย. 2555

ที่มา : ฝ่ายวิจัย ASP

Derivatives Warrant

As of : 16 Aug 12

Derivatives Warrant	Final Exercise Date	Exercise Price	Exercise Ratio		DW Price	Stock Price	Implied Volatility	Theory Price(B&S)	All-in Premium	Gearing (x)	Delta	Breakeven	Implied Gearing	Parity Ratio	In-Out Money	Last Trading Date	DW ที่ต้องซื้อขายในบัญชี Cash Balance *	
			DW	Stock													วันเริ่มต้นที่มีผล	วันสุดท้ายที่มีผล
ADVA01CC	22 Jan 13	175.000	40.000	1.000	1.27	208.00	75%	0.82	9%	4.09	0.83	22%	3.39	0.92	-9%	16 Jan 13		
ADVA01PC	22 Jan 13	225.000	40.000	1.000	1.11	208.00	62%	0.67	13%	4.68	-0.66	85%	-3.07	0.77	-30%	16 Jan 13		
ADVA08CB	12 Oct 12	170.000	35.000	1.000	1.21	208.00	69%	1.05	2%	4.91	0.97	15%	4.76	0.98	-2%	8 Oct 12		
ADVA08PA	12 Oct 12	195.000	25.000	1.000	0.60	208.00	69%	0.16	13%	13.87	-0.27	7%	-3.78	0.99	-1%	8 Oct 12		
ADVA13CE	25 Mar 13	195.000	40.000	1.000	1.09	208.00	69%	0.53	15%	4.77	0.62	26%	2.95	0.87	-15%	19 Mar 13		
ADVA13PC	25 Mar 13	175.000	50.000	1.000	0.54	208.00	70%	0.12	29%	7.70	-0.22	-5%	-1.68	1.03	3%	19 Mar 13		
ADVA16CA	30 Nov 12	190.000	20.000	1.000	1.86	208.00	73%	1.07	9%	5.59	0.74	37%	4.13	0.92	-9%	26 Nov 12		
ADVA42CC	15 Mar 13	180.000	80.000	1.000	0.68	208.00	78%	0.37	13%	3.82	0.75	23%	2.86	0.89	-13%	11 Mar 13		
AOT01CC	22 Jan 13	54.000	20.000	1.000	0.84	65.75	76%	0.57	8%	3.91	0.87	19%	3.39	0.93	-8%	16 Jan 13		
AOT01PC	22 Jan 13	67.000	10.000	1.000	1.11	65.75	67%	0.51	15%	5.92	-0.51	51%	-3.01	0.84	-19%	16 Jan 13		
AOT13CC	12 Oct 12	52.000	20.000	1.000	0.75	65.75	75%	0.67	2%	4.38	0.99	14%	4.33	0.98	-2%	8 Oct 12		
AOT13PA	18 Sep 12	50.000	10.000	1.000	0.08	65.75	88%	0.00	25%	82.19	0.00	-97%	-0.02	1.29	23%	12 Sep 12		
AOT42CC	15 Mar 13	55.000	20.000	1.000	1.02	65.75	94%	0.55	15%	3.22	0.81	27%	2.61	0.87	-15%	11 Mar 13		
BANP01CC	29 Oct 12	530.000	100.000	1.000	0.24	452.00	66%	0.06	23%	18.83	0.18	203%	3.38	0.82	-23%	22 Oct 12		
BANP01PC	29 Oct 12	640.000	100.000	1.000	1.98	452.00	78%	1.83	2%	2.28	-0.98	nm.	-2.24	0.54	-85%	22 Oct 12		
BANP06CD	6 Feb 13	490.000	100.000	1.000	0.63	452.00	65%	0.30	22%	7.17	0.43	55%	3.06	0.82	-22%	31 Jan 13		
BANP06PD	6 Feb 13	590.000	100.000	1.000	1.66	452.00	59%	1.42	6%	2.72	-0.82	206%	-2.23	0.60	-67%	31 Jan 13		
BANP08CC	9 Nov 12	450.000	120.000	1.000	0.49	452.00	70%	0.27	13%	7.69	0.55	70%	4.22	0.89	-13%	5 Nov 12		
BANP08PB	9 Nov 12	520.000	100.000	1.000	1.08	452.00	78%	0.76	9%	4.19	-0.76	340%	-3.17	0.72	-39%	5 Nov 12		
BANP13CF	16 Oct 12	615.268	196.85039	1.000	0.05	452.00	72%	0.00	38%	45.92	0.02	nm.	0.88	0.72	-38%	10 Oct 12		
BANP13CG	25 Mar 13	450.000	100.000	1.000	1.01	452.00	76%	0.48	23%	4.48	-0.43	40%	-1.93	0.82	-22%	19 Mar 13		
BANP13PC	25 Mar 13	500.000	100.000	1.000	1.18	452.00	65%	0.77	15%	3.83	-0.58	70%	-2.21	0.73	-37%	19 Mar 13		
BANP18CB	14 Sep 12	630.035	196.88561	1.000	0.01	452.00	75%	0.00	40%	229.57	0.00	nm.	0.08	0.72	-40%	10 Sep 12		
BANP42CD	31 Aug 12	511.903	98.4252	1.000	0.04	452.00	67%	0.00	14%	114.81	0.03	nm.	3.28	0.88	-14%	27 Aug 12		
BANP42PA	31 Aug 12	610.346	98.4252	1.000	1.60	452.00	107%	1.57	0%	2.87	-1.00	nm.	-2.87	0.59	-70%	27 Aug 12		
BAY01CC	29 Oct 12	24.000	10.000	1.000	0.98	33.00	84%	0.90	2%	3.37	1.00	14%	3.36	0.98	-2%	22 Oct 12		
BAY01PC	29 Oct 12	30.000	10.000	1.000	0.28	33.00	84%	0.04	18%	11.79	-0.19	-3%	-2.24	1.01	-1%	22 Oct 12		
BAY08CD	12 Nov 12	26.000	8.000	1.000	1.02	33.00	73%	0.89	4%	4.04	0.98	17%	3.94	0.97	-4%	6 Nov 12		
BAY08PC	12 Nov 12	32.000	10.000	1.000	0.40	33.00	82%	0.11	15%	8.25	-0.35	47%	-2.91	0.92	9%	6 Nov 12		
BAY18CB	14 Sep 12	24.484	9.87273	1.000	0.84	33.00	0%	0.86	-1%	3.98	1.00	-9%	3.98	1.01	1%	10 Sep 12		
BAY42CD	15 Mar 13	28.000	20.000	1.000	0.48	33.00	80%	0.30	14%	3.44	0.82	26%	2.82	0.88	-14%	11 Mar 13		
BBL08CB	23 Nov 12	185.000	40.000	1.000	0.77	200.00	59%	0.50	8%	6.49	0.76	34%	4.94	0.93	-8%	19 Nov 12		
BBL08PB	23 Nov 12	170.000	20.000	1.000	0.66	200.00	71%	0.06	22%	15.15	-0.09	-29%	-1.36	1.09	-8%	19 Nov 12		
BBL13CC	29 Oct 12	161.508	48.94763	1.000	0.95	200.00	74%	0.80	4%	4.30	0.98	24%	4.21	0.96	-4%	22 Oct 12		
BBL13PB	29 Oct 12	171.296	48.94763	1.000	0.22	200.00	72%	0.01	20%	18.57	-0.07	-40%	-1.29	1.10	-9%	22 Oct 12		
BBL18CB	30 Oct 12	180.000	50.000	1.000	0.60	200.00	57%	0.45	5%	6.67	0.85	29%	5.67	0.95	-5%	24 Oct 12		
BBL18PA	30 Oct 12	165.000	50.000	1.000	0.17	200.00	70%	0.01	22%	23.53	-0.04	-53%	-0.87	1.15	-13%	24 Oct 12		
BBL42CD	21 Dec 12	150.000	40.000	1.000	1.51	200.00	74%	1.27	5%	3.31	0.98	16%	3.25	0.95	-5%	17 Dec 12		
BBL42PA	21 Dec 12	200.000	40.000	1.000	0.70	200.00	63%	0.27	14%	7.14	-0.45	48%	-3.20	0.88	14%	17 Dec 12		
BCP01CC	13 Dec 12	20.000	8.000	1.000	0.61	22.80	75%	0.45	9%	4.67	0.81	33%	3.80	0.92	-9%	6 Dec 12		
BCP01PC	13 Dec 12	25.500	5.000	1.000	0.99	22.80	94%	0.48	10%	4.61	-0.59	157%	-2.70	0.75	34%	6 Dec 12		
BCP08CB	23 Nov 12	21.000	6.000	1.000	0.65	22.80	71%	0.46	9%	5.85	0.76	40%	4.43	0.92	-9%	19 Nov 12		
BCP42CC	15 Mar 13	21.000	10.000	1.000	0.57	22.80	77%	0.35	17%	4.00	0.71	32%	2.84	0.85	-17%	11 Mar 13		
BEC01CA	13 Dec 12	45.000	20.000	1.000	0.72	54.00	88%	0.51	10%	3.75	0.86	36%	3.22	0.91	-10%	6 Dec 12		
BGH01CA	7 Sep 12	65.000	20.000	1.000	1.86	100.00	184%	1.76	2%	2.69	1.00	55%	2.69	0.98	-2%	3 Sep 12		
BGH01PA	7 Sep 12	100.000	15.000	1.000	0.41	100.00	76%	0.19	6%	16.26	-0.46	235%	-7.49	0.94	6%	3 Sep 12		
BGH13CC	16 Oct 12	71.137	19.75894	1.000	1.52	100.00	74%	1.47	1%	3.33	0.99	8%	3.31	0.99	-1%	10 Oct 12		
BGH13CD	13 Feb 13	95.000	20.000	1.000	1.14	100.00	78%	0.65	18%	4.39	0.65	41%	2.87	0.85	-18%	7 Feb 13		
BGH13PA	26 Sep 12	77.065	9.88045	1.000	0.30	100.00	104%	0.00	26%	33.74	-0.01	-90%	-0.30	1.25	-20%	20 Sep 12		
BGH42CB	15 Mar 13	95.000	40.000	1.000	0.59	100.00	74%	0.34	19%	4.24	0.65	35%	2.73	0.84	-19%	11 Mar 13		
BH01CA	13 Dec 12	57.000	20.000	1.000	1.20	75.50	91%	0.96	7%	3.15	0.94	26%	2.96	0.93	-7%	6 Dec 12		
BH13CB	19 Oct 12	45.000	10.000	1.000	3.12	75.50	97%	3.06	1%	2.42	1.00	6%	2.42	0.99	-1%	15 Oct 12		
BH13CC	13 Feb 13	77.000	20.000	1.000	0.72	75.50	75%	0.36	21%	5.24	0.55	49%	2.86	0.83	-21%	7 Feb 13		
BIGC01CB	7 Sep 12	133.387	29.63841	1.000	1.73	182.50	119%	1.66	1%	3.56	1.00	27%	3.56	0.99	-1%	3 Sep 12		
BIGC13CA	24 Dec 12	200.000	50.000	1.000	0.50	182.50	76%	0.19	23%	7.30	0.39	85%	2.84	0.81	-23%	18 Dec 12		
BIGC42CA	31 Aug 12	138.327	19.76285	1.000	2.10	182.50	0%	2.23	-1%	4.40	1.00	-39%	4.40	1.01	1%	27 Aug 12		
BIGC42CB	15 Mar 13	200.000	100.000	1.000	0.38	182.50	83%	0.14	30%	4.80	0.44	60%	2.11	0.77	-30%	11 Mar 13		
BJC01CB	22 Jan 13	35.000	15.000	1.000	0.82	42.75	83%	0.60	11%	3.48	0.85	27%	2.97	0.90	-11%	16 Jan 13		
BJC06CA	6 Dec 12	36.250	15.000	1.000	0.67	42.75	78%	0.50	8%	4.25	0.85	32%	3.61	0.92	-8%	29 Nov 12		
BJC06PA	6 Dec 12	44.250	15.000	1.000	0.55	42.75	90%	0.24	16%	5.18	-0.50	104%	-2.57	0.81	23%	29 Nov 12		
BJC13CA	26 Sep 12	27.701	9.89511	1.000	1.50	42.75	0%	1.52	0%	2.88	1.00	-5%	2.88	1.00	0%	20 Sep 12		
BLA01CB	7 Sep 12	44.694	19.86492	1.000	0.15	45.00	73%	0.08	6%	15.10	0.57	222%	8.59	0.94	-6%	3 Sep 12		
BLA01PA	7 Sep 12	50.000	10.000	1.000	0.69	45.00	122%	0.41	4%	6.52	-0.85	nm.	-5.56	0.79	26%	3 Sep 12		
BLA08CB	9 Nov 12	44.000	12.000	1.000	0.59	45.00	82%	0.31	14%	6.36	0.62	77%	3.95	0.88	-14%	5 Nov 12		
BLA13CC	12 Oct 12	44.694	9.93246	1.000	0.55	45.00	82%	0.28	11%	8.24	0.59	111%	4.83	0.90	-11%	8 Oct 12		
BLA13PB	27 Dec 12	50.000	10.000	1.000	0.98	45.00	78%	0.57	11%	4.59	-0.60	126%	-2.75	0.75	33%	21 Dec 12		
BTS01CA	13 Dec 12	0.700	0.500	1.000	0.42	5.25	0%	3.30	-83%	25.00	1.00	-100%	25.00	5.77	83%	6 Dec 12		

Derivatives Warrant

As of : 16 Aug 12

Derivatives Warrant	Final Exercise Date	Exercise Price	Exercise Ratio		DW Price	Stock Price	Implied Volatility	Theory Price(B&S)	All-in Premium	Gearing (x)	Delta	Breakeven	Implied Gearing	Parity Ratio	In-Out Money	Last Trading Date	DW ที่ต้องซื้อตามใบสัญญา Cash Balance *	
			DW	Stock													วันเริ่มต้นที่มีผล	วันสุดท้ายที่มีผล
CPAL01CC	29 Oct 12	34.000	15.000	1.000	0.27	34.00	73%	0.13	12%	8.40	0.55	85%	4.64	0.89	-12%	22 Oct 12		
CPAL01PC	29 Oct 12	44.000	10.000	1.000	1.13	34.00	107%	0.81	4%	3.01	-0.94	1315%	-2.83	0.61	63%	22 Oct 12		
CPAL06CA	6 Feb 13	32.000	15.000	1.000	0.45	34.00	68%	0.26	14%	5.04	0.68	33%	3.40	0.88	-14%	31 Jan 13		
CPAL06PA	6 Feb 13	39.000	15.000	1.000	0.64	34.00	80%	0.36	14%	3.54	-0.67	117%	-2.36	0.70	43%	31 Jan 13		
CPAL08CC	15 Oct 12	60.000	15.000	1.000	0.01	34.00	79%	0.00	77%	226.67	0.00	nm.	0.00	0.57	-77%	9 Oct 12		
CPAL08PA	15 Oct 12	70.000	12.000	1.000	3.14	34.00	268%	2.51	5%	0.90	-1.00	nm.	-0.90	0.32	217%	9 Oct 12		
CPAL13CC	28 Dec 12	34.000	10.000	1.000	0.58	34.00	77%	0.26	17%	5.86	0.58	56%	3.37	0.85	-17%	24 Dec 12		
CPAL42CD	8 Mar 13	30.000	10.000	1.000	0.83	34.00	71%	0.55	13%	4.10	0.78	24%	3.18	0.89	-13%	4 Mar 13		
CPF01CC	29 Oct 12	36.000	15.000	1.000	0.15	32.25	69%	0.05	19%	14.33	0.27	153%	3.91	0.84	-19%	22 Oct 12		
CPF01PC	29 Oct 12	48.000	10.000	1.000	1.61	32.25	129%	1.29	1%	2.00	-0.98	nm.	-1.97	0.50	99%	22 Oct 12		
CPF08CE	28 Sep 12	33.499	7.88221	1.000	0.25	32.25	64%	0.13	10%	16.37	0.42	144%	6.86	0.91	-10%	24 Sep 12		
CPF08PB	28 Sep 12	38.426	7.88221	1.000	0.88	32.25	100%	0.63	2%	4.65	-0.88	nm.	-4.10	0.71	41%	24 Sep 12		
CPF13CC	18 Feb 13	34.000	10.000	1.000	0.50	32.25	69%	0.24	21%	6.45	0.48	47%	3.11	0.83	-21%	12 Feb 13		
CPF13PB	16 Oct 12	33.499	9.85319	1.000	0.46	32.25	89%	0.22	10%	7.12	-0.54	199%	-3.87	0.85	18%	10 Oct 12		
CPF16CA	30 Nov 12	40.000	4.000	1.000	0.46	32.25	69%	0.11	30%	17.53	0.17	154%	2.98	0.77	-30%	26 Nov 12		
CPF42CC	21 Dec 12	31.000	10.000	1.000	0.52	32.25	69%	0.32	12%	6.20	0.63	41%	3.93	0.89	-12%	17 Dec 12		
CPF42PA	21 Dec 12	46.000	10.000	1.000	1.40	32.25	83%	1.15	1%	2.30	-0.92	531%	-2.11	0.54	86%	17 Dec 12		
CPN42CC	15 Mar 13	45.000	20.000	1.000	0.70	49.25	92%	0.36	20%	3.52	0.68	38%	2.41	0.83	-20%	11 Mar 13		
DCC13CA	10 Sep 12	58.588	9.76467	1.000	0.18	50.50	100%	0.01	19%	28.73	0.04	2962%	1.26	0.84	-19%	4 Sep 12		
DELTI1CC	12 Oct 12	24.000	5.000	1.000	0.46	23.40	80%	0.20	12%	10.17	0.50	124%	5.09	0.89	-12%	8 Oct 12		
DTAC01CC	13 Dec 12	68.068	19.44769	1.000	1.01	81.75	78%	0.75	7%	4.16	0.85	26%	3.52	0.93	-7%	6 Dec 12		
DTAC01PC	13 Dec 12	87.516	9.72384	1.000	1.62	81.75	79%	0.88	12%	5.19	-0.57	114%	-2.96	0.79	26%	6 Dec 12		
DTAC06CA	6 Dec 12	72.000	20.000	1.000	0.91	81.75	85%	0.58	10%	4.49	0.78	41%	3.49	0.91	-10%	29 Nov 12		
DTAC06PA	6 Dec 12	88.000	20.000	1.000	0.79	81.75	73%	0.48	12%	5.17	-0.60	129%	-3.13	0.79	27%	29 Nov 12		
DTAC08CD	26 Nov 12	70.013	14.58602	1.000	1.25	81.75	82%	0.89	8%	4.48	0.83	34%	3.73	0.93	-8%	20 Nov 12		
DTAC13CC	16 Oct 12	66.876	19.66955	1.000	1.00	81.75	100%	0.76	6%	4.16	0.94	46%	3.90	0.94	-6%	10 Oct 12		
DTAC13PC	25 Mar 03	80.000	20.000	1.000	0.76	81.75	68%	0.39	21%	5.38	-0.42	30%	-2.27	0.86	16%	19 Mar 13		
DTAC42CC	15 Mar 13	68.068	24.30724	1.000	0.93	81.75	76%	0.64	11%	3.62	0.78	20%	2.84	0.90	-11%	11 Mar 13		
EGCO01CA	22 Jan 13	105.000	30.000	1.000	0.90	120.00	71%	0.62	10%	4.44	0.75	26%	3.32	0.91	-10%	16 Jan 13		
ESSO01CC	22 Jan 13	9.200	5.000	1.000	0.62	11.00	89%	0.44	12%	3.55	0.87	31%	3.08	0.89	-12%	16 Jan 13		
ESSO01PC	22 Jan 13	13.500	4.000	1.000	0.94	11.00	122%	0.41	11%	2.93	-0.64	193%	-1.88	0.64	57%	16 Jan 13		
ESSO03CC	14 Dec 12	12.900	10.000	1.000	0.13	11.00	84%	0.03	29%	8.46	0.28	128%	2.34	0.77	-29%	7 Dec 12		
ESSO13CC	29 Oct 12	12.944	3.98279	1.000	0.20	11.00	85%	0.04	25%	13.81	0.21	236%	2.85	0.80	-25%	22 Oct 12		
ESSO18CB	19 Sep 12	13.243	7.96552	1.000	0.04	11.00	85%	0.00	23%	34.52	0.04	nm.	1.49	0.81	-23%	13 Sep 12		
ESSO42CC	15 Feb 13	7.500	5.000	1.000	0.87	11.00	96%	0.74	8%	2.53	0.97	16%	2.46	0.93	-8%	11 Feb 13		
ESSO42PA	31 Aug 12	14.935	4.97834	1.000	0.77	11.00	301%	0.53	-1%	2.87	-1.00	nm.	-2.87	0.59	71%	27 Aug 12		
GLOW01CA	13 Dec 12	57.000	20.000	1.000	0.67	61.25	89%	0.37	15%	4.57	0.70	57%	3.20	0.87	-15%	6 Dec 12		
HEMR01CA	22 Jan 13	2.680	1.000	1.000	0.68	2.94	108%	0.47	14%	4.32	0.91	38%	3.92	0.88	-14%	16 Jan 13		
HEMR13CA	24 Dec 12	2.800	1.000	1.000	0.56	2.94	105%	0.37	14%	5.25	0.86	48%	4.53	0.88	-14%	18 Dec 12		
HMPR01CB	29 Oct 12	12.000	5.000	1.000	0.32	12.00	87%	0.16	13%	7.50	0.59	98%	4.42	0.88	-13%	22 Oct 12		
HMPR01PA	29 Oct 12	15.000	4.000	1.000	0.90	12.00	142%	0.47	5%	3.33	-0.81	989%	-2.69	0.65	55%	22 Oct 12		
HMPR13CC	19 Oct 12	10.875	3.9546	1.000	0.53	12.00	92%	0.36	8%	5.73	0.84	61%	4.79	0.93	-8%	15 Oct 12		
HMPR13PA	10 Sep 12	11.172	3.9546	1.000	0.16	12.00	115%	0.02	12%	18.97	-0.16	-27%	-2.96	1.02	-2%	4 Sep 12		
INTU01CA	22 Jan 13	52.000	20.000	1.000	0.93	65.50	78%	0.70	8%	3.52	0.88	20%	3.09	0.93	-8%	16 Jan 13		
INTU01PA	22 Jan 13	65.000	10.000	1.000	1.05	65.50	72%	0.48	17%	6.24	-0.43	40%	-2.66	0.87	15%	16 Jan 13		
INTU06CA	3 Apr 13	55.000	15.000	1.000	0.00	65.50	0%	0.77	-16%	nm.	0.77	-25%	nm.	1.19	16%	28 Mar 13		
INTU06PA	3 Apr 13	67.000	15.000	1.000	0.00	65.50	0%	0.51	-2%	nm.	-0.49	4%	nm.	0.98	2%	28 Mar 13		
INTU13CA	24 Dec 12	55.000	20.000	1.000	0.87	65.50	89%	0.58	11%	3.76	0.84	34%	3.16	0.90	-11%	18 Dec 12		
INTU42CA	8 Mar 13	50.000	20.000	1.000	1.09	65.50	84%	0.80	10%	3.00	0.89	18%	2.66	0.91	-10%	4 Mar 13		
INTU42PA	8 Mar 13	70.000	20.000	1.000	0.70	65.50	62%	0.44	15%	4.68	-0.55	57%	-2.56	0.78	28%	4 Mar 13		
IRPC01CC	22 Jan 13	3.200	1.500	1.000	0.67	3.80	100%	0.50	11%	3.78	0.94	27%	3.56	0.90	-11%	16 Jan 13		
IRPC01PB	22 Jan 13	4.300	1.000	1.000	1.01	3.80	208%	0.11	13%	3.76	-0.28	122%	-1.06	0.72	40%	16 Jan 13		
IRPC13CD	22 Mar 13	3.650	1.000	1.000	0.80	3.80	93%	0.51	17%	4.75	0.83	31%	3.95	0.85	-17%	18 Mar 13		
IRPC13PB	22 Mar 13	4.100	2.000	1.000	0.50	3.80	129%	0.12	18%	3.80	-0.39	65%	-1.49	0.75	34%	18 Mar 13		
IRPC18CB	17 Sep 12	4.720	2.000	1.000	0.01	3.80	61%	0.00	25%	190.00	0.01	nm.	2.27	0.80	-25%	11 Sep 12		
IVL01CE	7 Sep 12	35.486	14.78415	1.000	0.08	31.00	101%	0.00	18%	26.21	0.06	nm.	1.53	0.85	-18%	3 Sep 12		
IVL01CF	22 Jan 13	26.000	15.000	1.000	0.64	31.00	185%	0.05	47%	3.23	-0.17	39%	-0.56	0.87	15%	16 Jan 13		
IVL01PE	7 Sep 12	47.314	9.85707	1.000	1.66	31.00	256%	1.35	0%	1.89	-1.00	nm.	-1.89	0.49	105%	3 Sep 12		
IVL06CB	3 Apr 13	25.000	10.000	1.000	1.10	31.00	97%	0.72	16%	2.82	0.84	28%	2.38	0.86	-16%	28 Mar 13		
IVL06PB	3 Apr 13	30.000	10.000	1.000	0.62	31.00	80%	0.25	23%	5.00	-0.37	29%	-1.85	0.86	17%	28 Mar 13		
IVL08CD	12 Oct 12	32.529	14.78571	1.000	0.23	31.00	89%	0.08	16%	9.12	0.41	176%	3.78	0.86	-16%	8 Oct 12		
IVL08PB	12 Oct 12	35.486	7.88571	1.000	0.91	31.00	121%	0.47	9%	4.32	-0.75	802%	-3.25	0.73	38%	8 Oct 12		
IVL13CE	24 Oct 12	39.429	19.71609	1.000	0.08	31.00	82%	0.01	32%	19.65	0.07	419%	1.36	0.76	-32%	17 Oct 12		
IVL13CF	18 Feb 13	29.000	10.000	1.000	0.84	31.00	129%	0.17	34%	3.69	-0.31	46%	-1.14	0.83	21%	12 Feb 13		
IVL13PC	24 Oct 12	44.357	19.71609	1.000	0.72	31.00	111%	0.61	3%	2.18	-0.98	nm.	-2.15	0.53	89%	17 Oct 12		
IVL18CD	27 Sep 12	30.000	25.000	1.000	0.17	31.00	100%	0.08	10%	7.29	0.65	175%	4.76	0.91	-10%	21 Sep 12		
IVL18PA	27 Sep 12	33.514	24.64286	1.000	0.21	31.00	102%	0.11	9%	5.99	-0.71	nm.	-4.25	0.80	25%	21 Sep 12		
IVL42CD	8 Mar 13	24.000	10.000	1.000	1.13	31.00	99%	0.78	14%	2.74	0.89	27%	2.43	0.88	-14%	4 Mar 13		
IVL42PB	8 Mar 13	40.000	10.000	1.000	1.24	31.00	89%	0.80	11%	2.50	-0.74	161%	-1.85	0.59	69%	4 Mar 13		

Derivatives Warrant

As of : 16 Aug 12

Derivatives Warrant	Final Exercise Date	Exercise Price	Exercise Ratio		DW Price	Stock Price	Implied Volatility	Theory Price(B&S)	All-in Premium	Gearing (x)	Delta	Breakeven	Implied Gearing	Parity Ratio	In-Out Money	Last Trading Date	DW ที่ต้องซื้อขายในบัญชี Cash Balance *	
			DW	Stock													วันเริ่มต้นที่มีผล	วันสุดท้ายที่มีผล
KBAN01CC	22 Jan 13	144.000	40.000	1.000	1.09	173.50	68%	0.83	8%	3.98	0.84	20%	3.34	0.92	-8%	16 Jan 13		
KBAN01PC	22 Jan 13	180.000	30.000	1.000	1.02	173.50	63%	0.58	14%	5.67	-0.51	59%	-2.89	0.82	21%	16 Jan 13		
KBAN06CA	6 Dec 12	141.000	30.000	1.000	1.46	173.50	76%	1.14	7%	3.96	0.90	25%	3.56	0.94	-7%	29 Nov 12		
KBAN06PA	6 Dec 12	171.000	30.000	1.000	0.74	173.50	67%	0.35	14%	7.82	-0.42	45%	-3.29	0.90	11%	29 Nov 12		
KBAN08CC	23 Nov 12	145.000	30.000	1.000	1.23	173.50	63%	1.02	5%	4.70	0.88	20%	4.13	0.95	-5%	19 Nov 12		
KBAN08PA	23 Nov 12	170.000	30.000	1.000	0.71	173.50	69%	0.31	14%	8.15	-0.41	46%	-3.32	0.91	10%	19 Nov 12		
KBAN13CF	18 Feb 13	155.000	40.000	1.000	0.00	173.50	0%	0.64	-11%	nm.	0.73	-20%	nm.	1.12	11%	12 Feb 13		
KBAN13PC	27 Dec 12	155.000	25.000	1.000	0.74	173.50	72%	0.21	21%	9.38	-0.25	0%	-2.30	1.00	0%	21 Dec 12		
KBAN18CA	17 Sep 12	144.092	49.34641	1.000	0.65	173.50	74%	0.60	2%	5.41	0.98	24%	5.32	0.98	-2%	11 Sep 12		
KBAN42CD	21 Dec 12	120.000	40.000	1.000	1.49	173.50	77%	1.34	4%	2.91	0.98	11%	2.85	0.97	-4%	17 Dec 12		
KBAN42PA	21 Dec 12	170.000	40.000	1.000	0.54	173.50	61%	0.28	14%	8.03	-0.41	34%	-3.30	0.91	10%	17 Dec 12		
KK13CB	29 Oct 12	31.768	4.81325	1.000	2.16	40.50	90%	1.87	4%	3.90	0.98	25%	3.83	0.96	-4%	22 Oct 12		
KTB01CD	22 Jan 13	13.800	4.82486	1.000	0.87	16.60	75%	0.67	8%	3.95	0.87	21%	3.45	0.92	-8%	16 Jan 13		
KTB01PC	22 Jan 13	18.200	4.000	1.000	0.94	16.60	96%	0.39	13%	4.41	-0.51	95%	-2.27	0.76	32%	16 Jan 13		
KTB13CD	19 Oct 12	16.887	4.82486	1.000	0.36	16.60	76%	0.18	12%	9.56	0.54	101%	5.18	0.89	-12%	15 Oct 12		
KTB13PB	22 Mar 13	15.800	5.000	1.000	0.53	16.60	77%	0.20	21%	6.26	-0.33	20%	-2.07	0.90	11%	18 Mar 13		
KTB42CC	21 Dec 12	12.200	5.000	1.000	1.03	16.60	81%	0.91	5%	3.22	0.97	14%	3.12	0.96	-5%	17 Dec 12		
KTB42PA	21 Dec 12	18.000	5.000	1.000	0.66	16.60	89%	0.31	11%	5.03	-0.54	110%	-2.70	0.78	28%	17 Dec 12		
LH01CC	29 Oct 12	6.600	4.000	1.000	0.44	7.85	98%	0.34	6%	4.46	0.93	41%	4.15	0.94	-6%	22 Oct 12		
LH01PC	29 Oct 12	8.800	4.000	1.000	0.40	7.85	117%	0.18	8%	4.91	-0.64	363%	-3.14	0.75	32%	22 Oct 12		
LH18CB	14 Dec 12	7.000	4.000	1.000	0.40	7.85	82%	0.27	10%	4.91	0.81	34%	3.95	0.91	-10%	7 Dec 12		
MINT01CA	13 Dec 12	11.300	5.000	1.000	0.94	15.00	100%	0.75	7%	3.19	0.96	23%	3.06	0.94	-7%	6 Dec 12		
MINT42CC	8 Mar 13	11.000	5.000	1.000	1.14	15.00	107%	0.83	11%	2.63	0.93	22%	2.45	0.90	-11%	4 Mar 13		
PS01CB	29 Oct 12	14.000	5.000	1.000	1.00	18.00	100%	0.83	6%	3.60	0.97	34%	3.51	0.95	-6%	22 Oct 12		
PS01PA	29 Oct 12	17.000	4.000	1.000	0.47	18.00	100%	0.11	16%	9.57	-0.28	30%	-2.68	0.95	5%	22 Oct 12		
PS13PA	26 Sep 12	13.632	3.89469	1.000	0.13	18.00	113%	0.00	27%	35.55	-0.01	-92%	-0.24	1.27	-21%	20 Sep 12		
PTT01CC	29 Oct 12	320.000	80.000	1.000	0.58	341.00	64%	0.41	7%	7.35	0.69	48%	5.06	0.93	-7%	22 Oct 12		
PTT01PC	29 Oct 12	365.000	50.000	1.000	1.03	341.00	66%	0.69	8%	6.62	-0.63	197%	-4.16	0.82	22%	22 Oct 12		
PTT03CA	14 Dec 12	328.000	200.000	1.000	0.26	341.00	63%	0.17	11%	6.56	0.62	42%	4.05	0.90	-11%	7 Dec 12		
PTT06CC	3 Apr 13	290.000	50.000	1.000	1.84	341.00	69%	1.32	12%	3.71	0.77	20%	2.84	0.89	-12%	28 Mar 13		
PTT06PC	3 Apr 13	355.000	50.000	1.000	1.40	341.00	60%	0.90	16%	4.87	-0.49	43%	-2.39	0.80	25%	28 Mar 13		
PTT08CD	14 Sep 12	335.000	60.000	1.000	0.42	341.00	64%	0.27	6%	13.53	0.60	122%	8.08	0.95	-6%	10 Sep 12		
PTT08PB	14 Sep 12	370.000	55.000	1.000	0.78	341.00	73%	0.57	4%	7.95	-0.78	nm.	-6.19	0.83	21%	10 Sep 12		
PTT13CG	28 Dec 12	300.000	100.000	1.000	0.74	341.00	126%	0.12	34%	4.61	-0.24	30%	-1.11	0.91	10%	24 Dec 12		
PTT13PC	22 Mar 13	345.000	100.000	1.000	0.65	341.00	61%	0.39	18%	5.25	-0.46	37%	-2.39	0.83	20%	18 Mar 13		
PTT18CC	13 Dec 12	300.000	100.000	1.000	0.65	341.00	61%	0.51	7%	5.25	0.77	25%	4.04	0.93	-7%	6 Dec 12		
PTT18PB	13 Dec 12	290.000	100.000	1.000	0.28	341.00	72%	0.08	23%	12.18	-0.18	-20%	-2.24	1.07	-7%	6 Dec 12		
PTT42CD	31 Aug 12	284.438	49.04365	1.000	1.23	341.00	100%	1.15	1%	5.65	1.00	44%	5.64	0.99	-1%	27 Aug 12		
PTT42PA	31 Aug 12	343.288	49.04365	1.000	0.32	341.00	63%	0.20	4%	21.73	-0.52	nm.	-11.36	0.95	5%	27 Aug 12		
PTTE01CD	22 Jan 13	152.145	39.26188	1.000	0.62	152.00	65%	0.36	16%	6.24	0.56	43%	3.47	0.86	-16%	16 Jan 13		
PTTE01PD	22 Jan 13	189.445	39.26188	1.000	1.24	152.00	64%	0.98	7%	3.12	-0.78	192%	-2.42	0.64	57%	16 Jan 13		
PTTE08CC	24 Aug 12	157.053	34.35526	1.000	0.04	152.00	52%	0.02	4%	110.61	0.21	4278%	22.89	0.96	-4%	20 Aug 12		
PTTE08PA	24 Aug 12	186.500	29.44737	1.000	1.13	152.00	140%	1.10	-1%	4.57	-1.00	nm.	-4.57	0.69	45%	20 Aug 12		
PTTE13CF	22 Mar 13	165.000	50.000	1.000	0.49	152.00	66%	0.24	25%	6.20	0.45	46%	2.78	0.80	-25%	18 Mar 13		
PTTE13PB	22 Mar 13	170.000	50.000	1.000	0.75	152.00	59%	0.54	13%	4.05	-0.59	70%	-2.39	0.73	37%	18 Mar 13		
PTTE18CA	18 Sep 12	181.592	49.07895	1.000	0.01	152.00	42%	0.01	20%	309.71	0.04	1049%	13.40	0.83	-20%	12 Sep 12		
PTTE18PA	18 Sep 12	163.433	49.07895	1.000	0.26	152.00	33%	0.27	1%	11.91	-0.74	636%	-8.84	0.86	16%	12 Sep 12		
PTTE42CD	31 Aug 12	147.237	19.63094	1.000	0.53	152.00	78%	0.34	4%	14.61	0.72	235%	10.52	0.96	-4%	27 Aug 12		
PTTE42PA	31 Aug 12	181.592	19.63094	1.000	1.47	152.00	95%	1.36	0%	5.27	-1.00	nm.	-5.24	0.72	38%	27 Aug 12		
PTTG01CB	7 Sep 12	67.000	20.000	1.000	0.16	64.25	78%	0.05	9%	20.08	0.33	503%	6.65	0.92	-9%	3 Sep 12		
PTTG01PB	7 Sep 12	80.000	10.000	1.000	1.59	64.25	134%	1.29	0%	4.04	-0.99	nm.	-4.00	0.67	49%	3 Sep 12		
PTTG03CA	14 Dec 12	58.000	40.000	1.000	0.34	64.25	78%	0.22	11%	4.72	0.74	42%	3.48	0.90	-11%	7 Dec 12		
PTTG06CB	6 Feb 13	60.000	15.000	1.000	0.93	64.25	74%	0.57	15%	4.61	0.68	36%	3.12	0.87	-15%	31 Jan 13		
PTTG06PB	6 Feb 13	70.000	15.000	1.000	0.91	208.00	187%	0.00	73%	15.24	0.00	-86%	0.00	2.49	-60%	31 Jan 13		
PTTG08CB	9 Nov 12	70.000	15.000	1.000	0.40	64.25	71%	0.15	18%	10.71	0.36	113%	3.83	0.85	-18%	5 Nov 12		
PTTG08PA	9 Nov 12	64.000	10.000	1.000	0.91	64.25	88%	0.35	15%	7.06	-0.42	79%	-2.98	0.88	14%	5 Nov 12		
PTTG42CB	15 Mar 13	54.000	20.000	1.000	0.97	64.25	83%	0.64	14%	3.31	0.80	26%	2.63	0.88	-14%	11 Mar 13		
ROB13CA	26 Sep 12	41.470	9.87362	1.000	1.91	60.00	88%	1.88	1%	3.18	1.00	6%	3.18	0.99	-1%	20 Sep 12		
SCB01CC	22 Jan 13	132.000	30.000	1.000	1.25	157.50	64%	0.94	8%	4.20	0.85	19%	3.59	0.93	-8%	16 Jan 13		
SCB01PB	22 Jan 13	166.000	30.000	1.000	1.00	157.50	65%	0.53	14%	5.25	-0.55	68%	-2.90	0.80	24%	16 Jan 13		
SCB06CD	6 Feb 13	132.000	25.000	1.000	1.65	157.50	73%	1.14	10%	3.82	0.85	23%	3.24	0.91	-10%	31 Jan 13		
SCB06PD	6 Feb 13	160.000	25.000	1.000	1.09	157.50	64%	0.51	16%	5.78	-0.47	46%	-2.74	0.84	19%	31 Jan 13		
SCB08CD	24 Aug 12	135.000	30.000	1.000	0.76	157.50	94%	0.75	0%	6.91	1.00	19%	6.91	1.00	0%	20 Aug 12		
SCB08PB	24 Aug 12	155.000	25.000	1.000	0.13	157.50	70%	0.04	4%	48.46	-0.29	54%	-14.06	1.00	0%	20 Aug 12		
SCB13CC	28 Dec 12	130.000	25.000	1.000	1.61	157.50	75%	1.18	8%	3.91	0.89	24%	3.48	0.93	-8%	24 Dec 12		
SCB13PC	26 Mar 13	145.000	25.000	1.000	0.92	157.50	65%	0.31	23%	6.85	-0.31	12%	-2.09	0.94	7%	20 Mar 13		
SCB42CD	15 Mar 13	142.000	40.000	1.000	0.93	157.50	68%	0.56	14%	4.23	0.73	26%	3.08	0.88	-14%	11 Mar 13		

Derivatives Warrant

As of : 16 Aug 12

Derivatives Warrant	Final Exercise Date	Exercise Price	Exercise Ratio		DW Price	Stock Price	Implied Volatility	Theory Price(B&S)	All-in Premium	Gearing (x)	Delta	Breakeven	Implied Gearing	Parity Ratio	In-Out Money	Last Trading Date	DW ที่ต้องซื้อขายในบัญชี Cash Balance *	
			DW	Stock													วันเริ่มต้นที่มีผล	วันสุดท้ายที่มีผล
SCC01CC	7 Sep 12	309.402	77.33952	1.000	0.52	339.00	80%	0.39	3%	8.43	0.92	87%	7.78	0.97	-3%	3 Sep 12		
SCC01PC	7 Sep 12	372.250	48.33253	1.000	0.90	339.00	79%	0.68	3%	7.79	-0.91	nm.	-7.09	0.82	23%	3 Sep 12		
SCC08CC	28 Sep 12	345.139	49.30556	1.000	0.47	339.00	60%	0.21	9%	14.63	0.45	117%	6.58	0.92	-9%	24 Sep 12		
SCC08PB	28 Sep 12	345.139	49.30556	1.000	0.91	339.00	96%	0.32	11%	7.56	-0.55	271%	-4.12	0.87	15%	24 Sep 12		
SCC13CE	25 Mar 13	310.625	98.61933	1.000	0.77	339.00	66%	0.45	14%	4.46	0.69	25%	3.07	0.88	-14%	19 Mar 13		
SCC13PC	25 Mar 13	335.278	98.61933	1.000	0.71	339.00	71%	0.29	22%	4.84	-0.44	35%	-2.12	0.84	20%	19 Mar 13		
SCC18CA	20 Sep 12	338.409	96.67756	1.000	0.19	339.00	49%	0.12	5%	18.46	0.53	90%	9.70	0.95	-5%	14 Sep 12		
SPAL01CB	13 Dec 12	13.800	5.000	1.000	1.15	18.50	92%	0.96	6%	3.22	0.99	20%	3.17	0.95	-6%	6 Dec 12		
SPAL13CA	18 Sep 12	13.259	3.9285	1.000	1.31	18.50	0%	1.32	-1%	3.59	1.00	-7%	3.59	1.01	1%	12 Sep 12		
SSI13CB	29 Oct 12	0.820	0.500	1.000	0.05	0.60	118%	0.00	41%	24.00	0.04	546%	0.96	0.71	-41%	22 Oct 12		
SSI18CA	5 Oct 12	0.700	0.500	1.000	0.06	0.60	115%	0.01	22%	20.00	0.31	374%	6.12	0.82	-22%	1 Oct 12		
STA01CC	7 Sep 12	19.020	7.80275	1.000	0.02	14.40	99%	0.00	33%	92.28	0.02	nm.	2.23	0.75	-33%	3 Sep 12		
STA01CD	22 Jan 13	13.400	5.000	1.000	0.68	14.40	90%	0.52	17%	4.24	0.69	44%	2.93	0.86	-17%	16 Jan 13		
STA01PB	7 Sep 12	23.409	4.87686	1.000	1.86	14.40	403%	1.21	0%	1.59	-1.00	nm.	-1.58	0.44	126%	3 Sep 12		
STA01PC	22 Jan 13	18.000	4.000	1.000	1.31	14.40	127%	0.77	11%	2.75	-0.56	213%	-1.53	0.62	61%	16 Jan 13		
STA03CA	14 Dec 12	14.900	10.000	1.000	0.24	14.40	87%	0.17	20%	6.00	0.55	81%	3.29	0.83	-20%	7 Dec 12		
STA08CB	28 Jan 13	14.600	6.000	1.000	0.52	14.40	93%	0.36	23%	4.62	0.60	61%	2.78	0.81	-23%	22 Jan 13		
STA08PA	28 Jan 13	19.500	5.000	1.000	1.36	14.40	138%	0.83	12%	2.12	-0.63	299%	-1.33	0.55	83%	22 Jan 13		
STA13CD	28 Dec 12	15.000	5.000	1.000	0.55	14.40	96%	0.35	23%	5.24	0.57	80%	2.98	0.81	-23%	24 Dec 12		
STA13CE	5 Jul 13	17.000	5.000	1.000	0.65	14.40	86%	0.44	41%	4.43	0.53	48%	2.35	0.71	-41%	28 Jun 13		
STA13PA	12 Oct 12	21.458	4.87686	1.000	1.47	14.40	196%	0.98	1%	2.01	-0.88	nm.	-1.77	0.50	99%	8 Oct 12		
STA13PB	5 Jul 13	20.000	5.000	1.000	0.00	14.40	0%	1.17	-39%	nm.	-0.61	46%	nm.	0.72	39%	28 Jun 13		
STA18CA	19 Sep 12	21.068	9.75369	1.000	0.02	14.40	104%	0.00	48%	73.82	0.02	nm.	1.14	0.68	-48%	13 Sep 12		
STA42CD	15 Feb 13	12.000	5.000	1.000	0.84	14.40	88%	0.70	13%	3.43	0.78	27%	2.68	0.89	-13%	11 Feb 13		
STA42PA	31 Aug 12	23.409	4.87686	1.000	1.86	14.40	500%	1.21	0%	1.59	-1.00	nm.	-1.59	0.44	126%	27 Aug 12		
TCAP01CB	7 Sep 12	24.444	9.77804	1.000	1.04	34.25	133%	1.00	1%	3.37	1.00	24%	3.37	0.99	-1%	3 Sep 12		
TCAP01PA	7 Sep 12	38.000	10.000	1.000	0.45	34.25	93%	0.32	2%	7.61	-0.85	nm.	-6.44	0.81	24%	3 Sep 12		
TCAP08CC	15 Oct 12	29.000	8.000	1.000	0.82	34.25	77%	0.68	4%	5.22	0.91	29%	4.73	0.96	-4%	9 Oct 12		
TCAP08PA	15 Oct 12	32.000	4.000	1.000	0.71	34.25	95%	0.18	15%	12.06	-0.26	12%	-3.15	0.98	2%	9 Oct 12		
TCAP13CD	10 Sep 12	24.444	4.88878	1.000	1.86	34.25	0%	1.97	-2%	3.77	1.00	-33%	3.77	1.02	2%	4 Sep 12		
TCAP42CC	15 Mar 13	26.000	20.000	1.000	0.60	34.25	92%	0.43	11%	2.85	0.86	20%	2.46	0.90	-11%	11 Mar 13		
THA01CD	29 Oct 12	24.000	10.000	1.000	0.15	20.10	87%	0.06	27%	13.40	0.26	266%	3.50	0.79	-27%	22 Oct 12		
THA01PC	29 Oct 12	29.000	8.000	1.000	1.17	20.10	138%	0.89	2%	2.15	-0.89	nm.	-1.92	0.52	91%	22 Oct 12		
THA03CA	14 Mar 13	22.000	20.000	1.000	0.21	20.10	89%	0.11	30%	4.79	0.49	61%	2.33	0.77	-30%	8 Mar 13		
THA13CC	27 Dec 12	20.000	8.000	1.000	0.43	20.10	80%	0.30	17%	5.84	0.58	56%	3.41	0.86	-17%	21 Dec 12		
THA13PA	10 Sep 12	22.500	8.000	1.000	0.45	20.10	152%	0.26	6%	5.58	-0.75	nm.	-4.21	0.77	30%	4 Sep 12		
THA18CB	31 Oct 12	24.000	16.000	1.000	0.12	20.10	97%	0.04	29%	10.47	0.27	277%	-2.77	0.78	-29%	25 Oct 12		
THA42CC	15 Feb 13	17.000	5.000	1.000	1.14	20.10	92%	0.86	13%	3.53	0.77	28%	2.72	0.89	-13%	11 Feb 13		
THA42PA	31 Aug 12	25.000	5.000	1.000	1.01	20.10	240%	0.66	1%	3.98	-0.96	nm.	-3.83	0.67	50%	27 Aug 12		
TISCO1CB	13 Dec 12	33.000	15.000	1.000	0.74	40.50	92%	0.58	9%	3.65	0.81	32%	2.95	0.92	-9%	6 Dec 12		
TISCO1PA	13 Dec 12	41.000	10.000	1.000	0.64	40.50	77%	0.45	15%	6.33	-0.45	67%	-2.83	0.85	17%	6 Dec 12		
TMB01CA	7 Sep 12	1.650	0.500	1.000	0.16	1.58	130%	0.09	9%	19.75	0.69	529%	13.60	0.91	-9%	3 Sep 12		
TMB01PA	7 Sep 12	2.000	0.500	1.000	0.88	1.58	500%	0.00	1%	3.59	-0.04	nm.	-0.14	0.65	54%	3 Sep 12		
TMB13CC	18 Sep 12	1.522	0.49096	1.000	0.27	1.58	112%	0.22	5%	11.92	0.92	87%	10.94	0.95	-5%	12 Sep 12		
TMB13PA	18 Sep 12	1.571	0.49096	1.000	0.26	1.58	283%	0.01	9%	12.38	-0.13	166%	-1.58	0.93	8%	12 Sep 12		
TMB18CC	20 Sep 12	1.709	0.98193	1.000	0.05	1.58	73%	0.03	11%	32.18	0.40	284%	12.93	0.90	-11%	14 Sep 12		
TOP01CC	13 Dec 12	54.000	20.000	1.000	0.92	68.50	75%	0.76	6%	3.72	0.91	20%	3.40	0.95	-6%	6 Dec 12		
TOP01PC	13 Dec 12	72.000	10.000	1.000	1.31	68.50	86%	0.61	14%	5.23	-0.52	103%	-2.72	0.80	24%	6 Dec 12		
TOP08CD	29 Oct 12	78.000	10.000	1.000	0.46	68.50	71%	0.12	21%	14.89	0.24	177%	3.52	0.83	-21%	22 Oct 12		
TOP08PA	29 Oct 12	65.000	10.000	1.000	0.71	68.50	86%	0.21	15%	9.65	-0.31	32%	-3.02	0.95	5%	22 Oct 12		
TOP13CD	24 Oct 12	72.000	20.000	1.000	0.31	68.50	70%	0.13	14%	11.05	0.41	118%	4.53	0.88	-14%	17 Oct 12		
TOP13CE	26 Mar 13	60.000	20.000	1.000	0.82	68.50	64%	0.60	12%	4.18	0.75	20%	3.12	0.90	-12%	20 Mar 13		
TOP13PC	26 Mar 13	63.000	20.000	1.000	0.50	68.50	66%	0.22	23%	6.85	-0.32	11%	-2.17	0.94	7%	20 Mar 13		
TOP18CD	31 Oct 12	65.000	25.000	1.000	0.31	68.50	52%	0.25	6%	8.84	0.67	37%	5.94	0.94	-6%	25 Oct 12		
TOP42CD	8 Mar 13	48.000	20.000	1.000	1.28	68.50	83%	1.05	7%	2.68	0.94	14%	2.51	0.93	-7%	4 Mar 13		
TOP42PA	8 Mar 13	75.000	20.000	1.000	0.80	68.50	65%	0.50	14%	4.28	-0.56	68%	-2.41	0.75	33%	4 Mar 13		
TPIP01CB	29 Oct 12	12.000	5.000	1.000	0.20	11.60	65%	0.11	12%	11.60	0.49	86%	5.67	0.89	-12%	22 Oct 12		
TPIP01PA	29 Oct 12	14.000	4.000	1.000	0.89	11.60	165%	0.35	10%	3.26	-0.74	857%	-2.43	0.66	51%	22 Oct 12		
TRUE01CD	13 Dec 12	3.000	1.000	1.000	1.41	4.20	111%	1.34	5%	2.98	0.97	17%	2.88	0.95	-5%	6 Dec 12		
TRUE01PD	13 Dec 12	4.200	1.000	1.000	0.75	4.20	194%	0.18	18%	5.60	-0.26	71%	-1.45	0.85	18%	6 Dec 12		
TRUE08CC	29 Oct 12	3.200	1.000	1.000	1.10	4.20	96%	1.07	2%	3.82	0.97	14%	3.70	0.98	-2%	22 Oct 12		
TRUE08PA	29 Oct 12	4.000	1.000	1.000	0.56	4.20	204%	0.11	18%	7.50	-0.22	57%	-1.68	0.92	9%	22 Oct 12		
TRUE13CD	27 Dec 12	3.500	1.000	1.000	1.15	4.20	112%	1.01	11%	3.65	0.90	34%	3.28	0.90	-11%	21 Dec 12		
TRUE13PA	26 Sep 12	3.200	1.000	1.000	0.16	4.20	167%	0.01	28%	26.25	-0.06	-90%	-1.53	1.25	-20%	20 Sep 12		
TRUE18CC	20 Sep 12	3.200	2.000	1.000	0.53	4.20	108%	0.51	1%	3.96	0.98	20%	3.89	0.99	-1%	14 Sep 12		
TRUE42CA	21 Dec 12	2.900	2.000	1.000	0.73	4.20	88%	0.71	4%	2.88	0.94	12%	2.70	0.96	-4%	17 Dec 12		
TRUE42PA	21 Dec 12	4.500	2.000	1.000	0.51	4.20	161%	0.20	17%	4.12	-0.37	125%	-1.51	0.76	31%	17 Dec 12		
TUF01CB	13 Dec 12	62.000	20.000	1.000	0.77	70.75	76%	0.52	9%	4.59	0.80	34%	3.68	0.91	-9%	6 Dec 12		
TUF01PA	13 Dec 12	75.000	10.000	1.000	1.36	70.75	83%	0.64	13%	5.20	-0.55	103%	-2.86	0.80	25%	6 Dec 12		
TUF13CB	30 Nov 12	75.000	20.000	1.000	0.51	70.75	83%	0.17	20%	6.94	0.42	94%	2.91	0.83	-20%	26 Nov 12		

\* DW ที่ต้องซื้อขายในบัญชี Cash balance ตามเกณฑ์ของสมาคมบริษัทหลักทรัพย์ คือ เข้าขายเงินใน 1-Week Turnover ≥ 200 % และ 1-Week Average Implied Volatility ≥ 100%

\* DW ที่ต้องซื้อขายในบัญชี Cash balance ตามเกณฑ์ของสมาคมบริษัทหลักทรัพย์ คือ เข้าขายเงินใน 1-Week Turnover ≥ 200 % และ 1-Week Average Implied Volatility ≥ 100%

ที่มา : ฝ่ายวิจัย ASP

Company	Recommend L/T 3 months	Price 16/08/12 (B)	Fair Value (B)	Upside (%)	CAPM Beta	Free Float (%)	Mkt. Cap. (Bbn)	Earnings Guide															Yield (%)				
								Net Profit (Bm)			EPS (B)			PER (X)			BVS (B)			PBV (X)				DPS (B)			
								11A	12F	13F	11A	12F	13F	11A	12F	13F	11A	12F	13F	11A	12F	13F		11A	12F	13F	12F
<b>AGRO &amp; FOOD INDUSTRY</b>																											
<b>Agribusiness</b>																											
CPI	HOLD	5.60	5.34	-5%	0.61	37.6	41.91	4,344	1,844	2,728				9.65	22.73	15.37				1.43	1.44	1.36			2.7	3.4	
GFPT	SELL	7.30	4.70	-36%	0.86	45.1	1.57	165	125	139	0.6	0.4	0.5	9.5	12.6	11.3	5.7	5.9	6.2	1.0	0.9	0.9	0.22	0.25	4.0	4.4	
STA	SELL	14.40	11.21	-22%	1.14	52.0	9.15	1,203	164	488	1.0	0.1	0.4	7.6	55.7	18.8	4.8	4.6	4.9	1.5	1.6	1.5	0.04	0.12	0.5	1.6	
UPOIC	HOLD	10.80	7.92	-27%	0.55	23.1	18.43	1,306	394	893	1.0	0.3	0.7	14.1	46.8	20.6	14.0	14.0	14.6	1.0	1.0	1.0	0.09	0.21	0.6	1.5	
UVAN	HOLD	98.50	96.19	-2%	0.59	39.2	3.50	388	257	280	1.2	0.8	0.9	9.0	13.6	12.5	3.3	3.4	3.5	3.3	3.2	3.1	0.71	0.78	6.6	7.2	
							9.26	1,282	904	928	13.6	9.6	9.9	7.2	10.2	10.0	28.8	29.0	31.6	3.4	3.4	3.1	7.21	7.40	7.3	7.5	
<b>Foods &amp; Beverages</b>																											
CFRESH	HOLD	8.10	6.85	-15%	0.56	31.3	473.26	28,601	41,764	37,460				14.61	11.14	12.44				3.23	2.47	2.23			3.4	3.9	
CPF	BUY	32.25	41.00	27%	1.02	46.6	3.64	224	304	289	0.5	0.7	0.7	16.1	11.8	12.5	3.2	3.4	3.4	2.5	2.4	2.4	0.62	0.59	7.6	7.2	
KBS	HOLD	10.00	10.65	7%	na.	38.9	249.71	15,837	26,441	20,619	2.4	3.6	2.8	13.6	9.0	11.5	8.5	13.5	14.9	3.8	2.4	2.2	1.21	1.40	3.7	4.3	
KSL	BUY	12.20	14.55	19%	0.85	20.7	5.00	801	778	691	1.6	1.6	1.4	6.2	6.4	7.2	6.2	7.1	8.0	1.6	1.4	1.3	0.62	0.55	6.2	5.5	
LST	HOLD	3.92	3.92	0%	0.91	18.1	19.20	1,890	2,031	1,750	1.2	1.2	1.0	10.0	9.8	11.9	6.3	7.4	8.1	1.9	1.7	1.5	0.50	0.41	4.1	3.4	
MINT	HOLD	15.00	16.00	7%	0.92	55.6	3.21	168	268	301	0.2	0.3	0.4	19.1	12.0	10.7	3.1	3.4	3.7	1.3	1.2	1.1	0.16	0.18	4.2	4.7	
OISHI	HOLD	175.00	116.00	-34%	0.69	10.7	54.67	2,880	2,958	3,284	0.9	0.8	0.9	17.1	19.4	17.5	4.4	5.3	6.1	3.4	2.8	2.5	0.20	0.26	1.3	1.7	
TVO	BUY	26.00	30.26	16%	1.01	56.8	32.81	808	954	1,093	4.3	5.1	5.8	40.6	34.4	30.0	15.5	18.4	21.2	11.3	9.5	8.3	3.00	3.50	1.7	2.0	
TUF	BUY	70.75	80.00	13%	0.88	54.4	21.02	725	1,749	1,846	0.9	2.2	2.3	27.8	12.0	11.4	7.3	8.1	9.1	3.6	3.2	2.9	1.30	1.40	5.0	5.4	
							81.19	5,075	6,065	7,352	5.3	5.2	6.4	13.3	13.5	11.1	25.5	32.4	35.6	2.8	2.2	2.0	2.62	3.18	3.7	4.5	
<b>Home &amp; Office Products</b>																											
SIAM	BUY	4.14	3.95	-4%	0.87	35.2	7.28	590	793	849				12.34	9.18	8.58				1.15	1.07	1.00			5.4	6.4	
SIATHAI	BUY	17.80	21.10	19%	0.79	49.3	4.82	308	384	330	0.5	0.6	0.6	8.0	6.4	7.4	4.1	4.6	4.9	1.0	0.9	0.8	0.21	0.18	5.0	4.3	
								282	408	519	1.0	1.5	1.9	17.1	11.8	9.3	1.4	1.5	1.6	12.4	11.8	11.1	1.00	1.34	5.6	7.5	
<b>FINANCIALS</b>																											
<b>Banking</b>																											
BAY	BUY	33.00	35.00	6%	1.28	67.1	1,902.01	129,745	168,624	194,837				14.65	11.60	10.04				1.98	1.76	1.57			3.0	2.5	
BBL	BUY	200.00	222.00	11%	1.20	97.7	200.45	9,264	14,503	16,224	1.5	2.4	2.7	21.6	13.8	12.4	16.9	32.3	35.0	2.0	1.0	0.9	1.07	1.20	3.3	3.6	
KBANK	BUY	173.50	203.06	17%	1.27	76.3	381.77	27,338	33,695	39,659	14.3	17.7	20.8	14.0	11.3	9.6	127.7	140.1	154.6	1.6	1.4	1.3	6.50	7.00	3.3	3.5	
KK	HOLD	40.50	38.46	-5%	0.97	69.9	415.23	24,226	36,159	43,518	10.1	15.1	18.2	17.1	11.5	9.5	64.7	75.3	88.0	2.7	2.3	2.0	3.50	4.00	2.0	2.3	
KTB	BUY	16.60	21.60	30%	1.25	44.9	25.79	2,859	3,044	3,438	4.5	3.7	4.2	9.0	11.0	9.7	38.3	33.6	35.6	1.1	1.2	1.1	2.50	2.75	6.2	6.8	
LHBANK	BUY	1.31	1.70	30%	na.	22.2	185.68	17,012	23,971	28,153	1.5	1.7	2.0	10.9	9.7	8.2	11.6	12.7	21.6	1.4	1.3	0.8	0.69	0.81	4.1	4.9	
SCB	BUY	157.50	185.60	18%	1.08	71.1	22.22	15.67	496	690	853	0.0	0.1	0.1	30.3	23.0	19.2	1.2	1.2	1.2	1.1	1.1	1.1	0.03	0.03	2.0	2.5
TCAP	BUY	34.25	40.00	17%	1.29	84.7	535.37	36,273	42,613	48,289	10.7	12.5	14.2	14.8	12.6	11.1	54.7	64.2	75.4	2.9	2.5	2.1	4.00	-	2.5	-	
TISCO	HOLD	40.50	37.22	-8%	0.97	77.6	43.77	5,003	5,624	6,126	3.9	4.4	4.8	8.7	7.8	7.1	28.7	31.7	34.9	1.2	1.1	1.0	1.32	1.44	3.9	4.2	
TMB	HOLD	1.58	1.59	1%	0.96	43.7	29.48	3,266	3,742	4,465	4.5	5.1	6.1	9.0	7.9	6.6	22.4	24.2	27.0	1.8	1.7	1.5	2.57	3.37	6.3	8.3	
							68.81	4,009	4,583	4,113	0.1	0.1	0.1	17.2	15.0	16.7	1.2	1.3	1.3	1.3	1.2	1.2	0.03	0.03	2.0	1.8	
<b>Finance</b>																											
ASK	BUY	12.80	13.35	4%	0.57	22.7	47.87	4,096	3,904	3,456				11.09	12.20	10.51				1.31	1.32	1.25			5.0	nm.	
CGS	SELL	0.94	0.91	-3%	0.63	61.9	4.42	332	460	569	1.4	1.3	1.7	8.9	9.6	7.8	8.9	9.7	10.2	1.4	1.3	1.3	0.93	1.16	7.3	9.0	
CNS	HOLD	29.50	31.90	8%	0.77	57.4	2.19	254	124	36	0.1	0.0	0.0	8.6	20.0	68.6	1.2	1.3	1.3	0.8	0.7	0.7	0.01	-	1.1	-	
GBX	BUY	0.68	0.87	28%	0.79	59.3	2.11	217	181	80	3.0	2.5	1.1	9.7	11.7	26.4	50.6	53.1	49.9	0.6	0.6	0.6	-	-	-	-	
GL	BUY	34.00	45.00	32%	0.58	32.8	0.74	42	53	(43)	0.0	0.0	0.0	17.6	14.1	NM	1.2	1.2	1.4	0.6	0.5	0.5	-	-	-	-	
KCAR	BUY	17.40	21.60	24%	0.56	26.7	2.35	215	291	364	3.5	3.8	4.3	9.9	9.0	7.9	21.7	22.6	25.5	1.6	1.5	1.3	2.27	2.58	6.7	7.6	
KGI	BUY	2.08	2.71	30%	1.19	65.0	4.35	323	450	545	1.3	1.8	2.2	13.5	9.7	8.0	28.1	31.9	36.3	0.6	0.5	0.5	1.06	1.28	6.1	7.4	
MBKET	HOLD	14.30	12.75	-11%	0.76	16.7	4.14	535	450	451	0.3	0.2	0.2	7.7	9.2	9.2	2.4	2.5	2.5	0.9	0.8	0.8	0.18	0.20	8.7	9.5	
PHATRA	HOLD	36.00	0.00	-100%	0.75	44.8	8.16	654	560	642	1.1	1.0	1.1	12.5	14.6	12.7	15.5	16.4	15.1	0.9	0.9	0.9	0.79	0.96	5.5	6.7	
PK	BUY	14.10	17.64	25%	0.63	29.3	7.57	838	580	0	4.0	2.8	0.0	9.0	13.0	NM	17.2	10.1	0.0	2.1	3.5	nm.	2.21	-	6.1	-	
							7.05	625	735	813	1.2	1.5	1.6	11.3	9.6	8.7	7.1	7.7	8.4	2.0	1.8	1.7	1.10	0.81	7.8	5.8	
<b>Insurance</b>																											
BKI	HOLD	251.00	263.31	5%	0.39	68.8	85.03	1,809	366	7,731				42.63	232.44	11.00				2.38	2.15	1.88			2.4	2.8	
BLA	HOLD	45.00	50.84	13%	0.94	34.6	19.09	52	938	1,372	0.7	12.3	18.0	367.1	20.4	13.9	240.3	263.3	272.3	1.0	1.0	0.9	12.00	12.00	4.8	4.8	
THRE	BUY	3.40	5.22	53%	0.45	63.9	54.00	3,417	3,793	4,832	2.8	3.2	4.0	15.8	14.2	11.2	11.2	13.5	16.3	4.0	3.3	2.8	0.95	1.21	2.1	2.7	
							11.94	(1,660)	(4,365)	1,527	-1.4	-1.2	0.4	NM	NM	7.8	0.6	0.9	nm.	5.4	3.6	nm.	-	-	-	-	
<b>INDUSTRIALS</b>																											
<b>Automotive</b>																											
AH	BUY	19.00	16.00	-16%	0.81	51.8	44.02	1,319	3,599	4,338				32.92	12.23	10.15				1.90	1.71	1.53			2.9		



Company		Recommend L/T 3 months	Price 16/08/12 (B)	Fair Value (B)	Upside (%)	CAPM Beta	Free Float (%)	Mkt. Cap. (Bbn)	Earnings Guide																		
									Net Profit (Bm)			EPS (B)			PER (X)			BVS (B)			PBV (X)			DPS (B)		Yield (%)	
									11A	12F	13F	11A	12F	13F	11A	12F	13F	11A	12F	13F	11A	12F	13F	11A	12F	13F	12F
SMIT	BUY	4.26	4.70	10%	0.55	40.0	2.26	222	288	282	0.4	0.5	0.5	10.2	7.9	8.0	3.0	3.3	3.6	1.4	1.3	1.2	0.27	0.27	6.4	6.2	
SSI	HOLD	0.60	0.67	11%	0.81	46.2	11.00	(981)	(11,348)	915	-0.1	-0.6	0.1	NM	NM	11.9	1.3	0.7	0.7	0.5	0.9	0.9	-	-	-	-	
TMT	BUY	6.20	6.88	11%	0.51	22.1	2.64	81	333	337	0.2	0.8	0.8	32.6	7.9	7.8	3.9	4.6	4.8	1.6	1.4	1.3	0.55	0.50	8.9	8.1	
TSTH	HOLD	0.77	1.12	45%	0.63	30.0	6.48	(1,581)	(114)	484	-0.2	0.0	0.1	NM	NM	13.4	1.6	1.6	1.7	0.5	0.5	0.0	-	-	-	-	
<b>PROPERTY &amp; CONSTRUCTION</b>																											
<b>Construction Materials</b>																											
								552.22	43,319	32,767	45,443				12.75	16.85	12.06				2.35	2.23	2.04			3.3	4.2
DCC	HOLD	50.50	55.87	11%	0.72	37.8	20.60	1,243	1,298	1,514	3.0	3.2	3.7	16.6	15.9	13.6	6.5	6.7	7.2	7.7	7.6	7.0	3.18	3.71	6.3	7.3	
DRT	BUY	6.70	7.04	5%	na.	25.6	6.90	460	607	659	0.4	0.6	0.6	15.0	11.5	10.7	2.0	2.2	2.4	3.4	3.0	2.8	0.45	0.47	6.7	7.0	
SCC	BUY	339.00	393.61	16%	1.04	67.7	406.80	27,281	24,880	35,523	22.7	20.7	29.6	14.9	16.4	11.5	116.8	127.1	142.7	2.9	2.7	2.4	10.50	14.00	3.1	4.1	
SCCC	SELL	340.00	275.58	-19%	0.58	25.6	78.20	3,293	3,962	4,429	14.3	17.2	19.3	23.7	19.7	17.7	73.9	78.2	83.4	4.6	4.3	4.1	14.00	15.00	4.1	4.4	
TASCO	HOLD	39.25	37.61	-4%	1.06	38.2	5.99	736	478	612	4.8	3.1	4.0	8.1	12.5	9.8	25.2	27.1	34.4	1.6	1.4	1.1	1.00	1.34	2.5	3.4	
TPIPL	HOLD	11.60	12.19	5%	0.98	41.2	23.42	9,751	882	2,022	4.8	0.4	1.0	2.4	26.6	11.6	30.4	29.9	30.1	0.4	0.4	0.4	0.07	0.15	0.6	1.3	
VNG	BUY	4.68	4.96	6%	0.89	30.0	6.11	467	539	684	0.4	0.4	0.5	13.1	11.3	8.9	4.7	5.0	5.3	1.0	0.9	0.9	0.21	0.26	4.4	5.6	
<b>Property</b>								512.78	25,590	41,577	46,583				19.73	12.37	11.17				2.39	2.14	1.92			3.7	4.2
AMATA	BUY	16.50	23.98	45%	1.22	65.4	17.61	932	1,362	2,173	0.9	1.3	2.0	18.9	12.9	8.1	5.6	6.4	7.6	2.9	2.6	2.2	0.51	0.81	3.1	4.9	
AP	HOLD	7.95	8.02	1%	0.92	59.8	22.59	1,551	2,274	2,492	0.6	0.8	0.9	14.4	9.9	9.1	3.8	4.3	4.8	2.1	1.9	1.6	0.32	0.35	4.1	4.5	
CK	BUY	6.95	9.15	32%	1.08	56.8	11.49	927	425	589	0.6	0.3	0.4	12.4	27.0	19.5	4.0	4.0	4.1	1.7	1.7	1.7	0.20	0.20	2.9	2.9	
CPN	BUY	49.25	57.00	16%	0.83	30.8	107.31	2,058	3,885	4,386	0.9	1.8	2.0	52.1	27.6	24.5	9.2	10.6	12.1	5.4	4.7	4.1	0.53	0.60	1.1	1.2	
HEMRAJ	HOLD	2.94	3.14	7%	1.28	30.8	28.53	537	2,006	2,998	0.1	0.2	0.3	53.2	14.2	9.5	0.9	1.0	1.2	3.2	2.8	2.4	0.10	0.15	3.5	5.3	
ITD	HOLD	3.22	4.08	27%	1.21	63.5	13.50	(1,698)	207	281	-0.4	0.0	0.1	NM	65.1	48.0	1.9	2.0	2.1	1.7	1.6	1.5	-	-	-	-	
LH	HOLD	7.85	7.09	-10%	0.92	52.2	78.70	5,609	4,628	4,448	0.6	0.5	0.4	14.0	17.0	17.7	2.9	3.0	3.1	2.7	2.6	2.5	0.35	0.35	4.4	4.5	
LPN	SELL	16.60	15.38	-7%	1.22	82.6	24.50	1,917	2,289	2,554	1.3	1.5	1.7	12.8	10.8	9.7	4.8	5.6	6.5	3.4	3.0	2.6	0.78	0.87	4.7	5.2	
MJD	BUY	2.54	3.44	35%	0.74	28.3	1.79	184	120	608	0.3	0.2	0.6	9.7	15.4	4.2	3.1	3.4	3.4	0.8	0.7	0.7	-	0.17	-	6.8	
MK	HOLD	2.90	2.87	-1%	0.54	57.0	2.51	234	414	431	0.3	0.5	0.5	10.7	6.1	5.8	5.7	6.0	6.2	0.5	0.5	0.5	0.21	0.25	7.4	8.6	
NOBLE	BUY	5.70	7.63	34%	0.97	72.5	2.60	346	435	486	0.8	1.0	1.1	7.5	6.0	5.4	8.5	9.1	9.9	0.7	0.6	0.6	0.33	0.37	5.9	6.5	
NWR	BUY	0.88	0.99	12%	1.17	85.7	1.37	96	144	122	0.1	0.1	0.1	14.3	9.5	11.2	0.9	1.0	1.1	1.0	0.9	0.8	-	-	-	-	
PF	BUY	1.05	1.26	20%	0.68	75.7	5.80	488	933	1,108	0.1	0.2	0.2	10.2	5.8	5.3	1.6	1.6	1.7	0.7	0.6	0.6	0.08	0.09	7.2	8.3	
PREB	HOLD	5.85	5.00	-15%	0.63	54.3	1.35	107	165	178	0.5	0.7	0.8	11.5	8.2	7.6	3.1	3.4	3.9	1.9	1.7	1.5	0.31	0.33	5.2	5.6	
PRIN	HOLD	1.68	1.76	5%	0.69	49.3	2.04	203	361	408	0.2	0.3	0.3	10.1	5.7	5.2	2.8	2.9	3.1	0.6	0.6	0.5	0.09	0.10	5.3	6.0	
PS	BUY	18.00	21.59	20%	0.98	25.9	39.77	2,835	3,971	4,474	1.3	1.8	2.0	14.0	10.0	8.9	7.6	9.0	10.4	2.4	2.0	1.7	0.63	0.71	3.5	3.9	
QH	BUY	1.80	2.10	17%	0.80	62.8	16.53	853	2,126	1,587	0.1	0.2	0.2	17.9	7.8	10.4	1.6	1.6	1.7	1.2	1.1	1.0	0.10	0.09	5.6	5.2	
RML	BUY	1.65	2.20	33%	1.11	58.7	5.90	(474)	1,308	1,826	-0.1	0.4	0.5	NM	4.5	3.2	0.2	0.6	1.1	9.0	2.6	1.5	-	0.11	-	6.8	
ROJNA	BUY	9.40	12.02	28%	0.72	31.8	11.06	(838)	1,312	1,450	-0.7	1.1	1.1	NM	8.7	8.4	3.7	5.1	5.8	2.6	1.8	1.6	0.42	0.46	4.4	4.9	
SC	BUY	14.60	17.82	22%	1.06	34.6	9.61	1,079	1,464	1,784	1.7	2.2	2.7	8.8	6.6	5.4	13.4	14.9	16.6	1.1	1.0	0.9	0.89	1.09	6.1	7.4	
SEAFCO	BUY	4.04	4.40	9%	0.73	63.7	0.87	(59)	121	127	-0.3	0.6	0.6	NM	7.2	6.8	2.4	2.9	3.4	1.7	1.4	1.2	0.17	0.18	4.2	4.4	
SENA	HOLD	2.56	2.37	-8%	0.41	36.7	1.83	418	282	357	0.6	0.4	0.5	4.1	6.5	5.1	2.9	3.1	3.4	0.9	0.8	0.8	0.17	0.21	6.5	8.3	
SF	HOLD	7.80	8.00	3%	1.10	51.3	9.12	709	1,485	625	0.7	1.3	0.5	11.4	6.1	14.6	4.0	4.9	5.1	1.9	1.6	1.5	0.36	0.14	4.6	1.9	
SIRI	BUY	2.30	2.79	21%	0.67	49.1	16.72	2,015	2,638	3,021	0.3	0.3	0.4	8.0	6.6	6.5	1.6	1.6	1.6	1.4	1.5	1.5	0.19	0.21	8.1	9.0	
SPALI	HOLD	18.50	18.79	-2%	0.99	71.2	31.76	2,568	3,225	3,883	1.5	1.9	2.3	12.4	9.8	8.2	6.3	7.5	8.9	3.0	2.5	2.1	0.85	1.02	4.6	5.5	
SRICHA	HOLD	29.25	24.06	-18%	na.	31.6	8.87	1,108	991	1,048	4.9	3.3	3.4	5.9	8.9	8.5	4.9	7.4	8.4	6.0	3.9	3.5	2.50	3.00	8.5	10.3	
STEC	BUY	15.80	17.86	13%	1.26	69.1	18.74	904	1,059	1,130	0.8	0.9	1.0	20.7	17.7	16.6	4.9	5.3	5.7	3.2	3.0	2.8	0.55	0.55	3.5	3.5	
SYNTEC	BUY	0.74	1.22	66%	0.95	76.2	1.18	97	201	222	0.1	0.1	0.1	12.2	5.9	5.3	1.4	1.5	1.6	0.5	0.5	0.5	0.03	0.03	4.1	4.1	
TICON	HOLD	13.00	12.93	-1%	0.79	55.5	10.15	436	1,173	1,033	0.6	1.4	1.1	22.6	9.0	12.1	7.3	8.4	8.7	1.8	1.5	1.5	0.91	0.80	7.0	6.2	
TPOLY	BUY	1.63	1.73	6%	0.71	44.2	0.68	49	56	116	0.1	0.1	0.2	13.9	14.6	7.1	1.9	1.9	2.1	0.9	0.8	0.8	0.04	0.09	2.7	5.7	
TTL	BUY	17.30	16.15	-7%	0.94	40.3	8.30	399	512	636	0.8	1.1	1.3	20.8	16.2	13.1	3.5	4.1	4.9	4.9	4.2	3.5	0.53	0.66	3.1	3.8	
<b>RESOURCES</b>																											
<b>Energy</b>																											
								2,200.45	217,047	208,981	231,593				10.06	10.93	9.64				1.78	1.57	1.39			3.7	nm.
BANPU	BUY	452.00	621.12	37%	1.07	79.5	122.83	20,060	11,794	13,727	73.8	43.4	50.5	6.1	10.4	8.9	319.6	379.2	424.8	1.4	1.2	1.1	20.00	25.00	4.4	5.5	
BCP	HOLD	22.80	24.01	5%	0.82	62.7	45.49	5,610	3,053	3,906	4.1	2.2	2.8	5.6	10.3	8.0											

Company	Recommend L/T	Price 16/08/12 (B)	Fair Value (B)	Upside (%)	CAPM Beta	Free Float (%)	Mkt. Cap. (Bbn)	Earnings Guide																		
								Net Profit (Bm)			EPS (B)			PER (X)			BVS (B)			PBV (X)			DPS (B)		Yield (%)	
								11A	12F	13F	11A	12F	13F	11A	12F	13F	11A	12F	13F	11A	12F	13F	11A	12F	13F	12F
<b>SERVICES</b>																										
<b>Commerce</b>																										
BIGC	SELL	182.50	177.00	-3%	0.58	35.6	740.59	21,489	27,627	33,199	6.5	7.2	8.2	27.9	25.5	22.3	29.3	38.8	44.8	6.75	7.06	6.41	2.15	2.45	2.3	2.1
BJC	BUY	42.75	46.00	8%	0.92	24.6	67.89	2,178	2,442	2,961	1.4	1.5	1.9	31.2	27.8	22.9	9.1	9.9	10.7	4.7	4.3	4.0	0.82	0.99	1.9	2.3
CPALL	HOLD	34.00	36.00	6%	1.07	51.8	305.43	8,008	10,748	12,755	1.8	1.2	1.4	19.1	28.4	24.0	4.8	3.0	2.9	7.1	11.5	11.6	0.90	1.06	2.6	3.1
HMPRO	BUY	12.00	13.90	16%	1.06	43.1	70.39	2,005	2,700	3,665	0.3	0.5	0.6	34.9	25.9	19.1	1.4	1.7	2.1	8.6	7.1	5.8	0.23	-	1.9	-
MAKRO	BUY	332.00	414.00	25%	0.69	35.7	79.68	2,604	3,752	4,253	10.8	15.6	17.7	30.6	21.2	18.7	40.3	43.1	44.9	8.2	7.7	7.4	15.10	3.75	4.5	1.1
ROBINS	SELL	60.00	46.60	-22%	0.68	30.6	66.64	1,453	2,072	2,826	1.3	1.9	2.5	45.9	32.2	23.6	8.2	9.4	11.0	7.3	6.4	5.5	0.93	1.26	1.5	2.1
<b>Health Care Services</b>																										
BGH	HOLD	100.00	88.00	-12%	0.66	46.0	154.55	4,386	7,283	6,367	2.8	4.7	4.1	35.2	21.2	24.3	21.6	25.5	28.4	4.6	3.9	3.5	1.46	1.69	1.5	1.7
BH	HOLD	75.50	100.00	32%	0.64	40.6	55.12	4,386	7,397	6,367	2.8	4.8	4.1	26.6	15.8	18.3	21.6	25.6	28.4	3.5	3.0	2.7	1.49	1.69	2.0	2.2
KH	SELL	9.10	8.80	-3%	0.50	26.6	18.13	673	879	969	0.3	0.4	0.5	27.0	20.6	18.7	1.8	2.0	2.2	5.0	4.6	nm.	0.25	0.30	2.7	3.3
<b>Media &amp; Publishing</b>																										
BEC	HOLD	54.00	53.80	0%	0.75	47.4	108.00	3,530	4,505	4,976	1.8	2.3	2.5	30.6	24.0	21.7	3.6	3.9	4.1	14.9	13.7	13.1	2.20	2.45	4.1	4.5
MAJOR	SELL	17.50	17.00	-3%	0.89	53.6	15.48	782	856	947	0.9	1.0	1.1	19.7	18.0	16.3	6.9	7.2	7.4	2.5	2.4	2.4	0.87	0.97	5.0	5.5
MCOT	HOLD	28.75	29.50	3%	0.73	22.7	19.75	1,356	1,539	1,388	2.0	2.2	2.0	14.6	12.8	14.2	11.1	11.6	11.6	2.6	2.5	2.5	2.00	1.80	6.9	6.3
RS	BUY	4.92	5.10	4%	0.69	41.5	4.34	209	315	372	0.2	0.3	0.4	20.7	14.5	13.7	1.3	1.6	1.8	3.7	3.1	2.7	0.22	0.23	4.5	4.8
<b>Tourism &amp; Leisure</b>																										
CENTEL	BUY	16.60	18.50	11%	0.88	45.4	22.41	550	1,098	1,375	0.4	0.8	1.0	40.7	20.4	16.3	4.3	5.0	5.6	3.9	3.3	2.9	0.33	0.41	2.0	2.5
ERW	HOLD	2.58	3.10	20%	0.71	29.4	5.79	491	94	159	0.2	0.0	0.1	11.8	61.4	40.2	1.6	1.6	1.7	1.6	1.7	1.5	0.01	0.02	0.4	0.6
<b>Transportation</b>																										
AAV	BUY	3.60	4.00	11%	na.	25.0	17.46	1,014	16,058	1,841	0.2	3.3	0.4	14.6	1.1	9.5	0.0	5.5	6.2	1,929.4	0.6	0.6	-	-	-	-
AOT	HOLD	65.75	72.00	10%	0.83	30.0	93.93	2,528	5,540	7,115	1.8	3.9	5.0	37.2	17.0	13.2	50.1	53.1	56.3	1.3	1.2	1.2	1.75	2.24	2.7	3.4
BECL	HOLD	27.25	29.00	6%	0.45	71.0	20.98	1,408	2,295	2,023	1.8	3.0	2.6	14.9	9.1	10.4	24.3	26.5	27.8	1.1	1.0	1.0	1.20	1.58	4.4	5.8
BMCL	SELL	0.62	0.60	-3%	0.88	29.7	7.41	(1,154)	(1,034)	(798)	-0.1	-0.1	0.0	NM	NM	NM	0.2	0.2	0.2	3.8	3.1	4.0	-	-	-	-
BTS	BUY	5.25	5.63	7%	1.02	50.0	48.12	2,106	1,393	2,708	0.2	0.1	0.3	22.8	37.5	19.5	4.0	3.9	4.0	1.3	1.3	1.3	0.21	0.27	4.0	5.1
PSL	HOLD	14.40	17.00	18%	0.64	39.2	14.97	719	122	539	0.7	0.1	0.5	20.8	122.5	27.8	14.8	14.5	16.1	1.0	1.0	0.9	0.11	0.44	0.8	3.1
RCL	HOLD	6.90	7.80	13%	0.94	41.4	5.72	(781)	(1,462)	(771)	-0.9	-1.8	-0.9	NM	NM	NM	15.5	13.7	12.8	0.4	0.5	0.5	-	-	-	-
THAI	BUY	20.10	26.00	29%	1.22	49.0	43.87	(10,197)	3,830	4,951	-4.7	1.8	2.3	NM	11.5	8.9	28.9	30.7	32.3	0.7	0.7	0.6	0.69	0.91	3.4	4.5
TTA	HOLD	15.40	19.00	23%	0.88	77.0	10.90	139	(3,131)	173	0.2	-4.4	0.2	78.2	NM	62.9	36.1	31.2	31.4	0.4	0.5	0.5	-	0.06	-	0.4
<b>TECHNOLOGY</b>																										
<b>Electronic Components</b>																										
CCET	SELL	2.86	1.85	-35%	0.70	45.4	11.66	513	964	1,078	0.1	0.2	0.3	22.7	12.3	11.2	4.2	4.3	4.4	0.7	0.7	0.7	0.10	0.10	3.5	3.5
DELTA	BUY	23.40	28.00	20%	0.87	29.8	29.19	2,864	3,520	3,846	2.3	2.8	3.1	10.2	8.3	7.6	15.9	17.3	18.9	1.5	1.3	1.2	1.40	1.50	6.0	6.4
HANA	HOLD	20.90	21.50	3%	0.80	38.6	16.82	1,618	1,832	1,883	2.0	2.3	2.3	10.4	9.2	8.9	17.5	18.7	19.9	1.2	1.1	1.1	1.10	1.10	5.3	5.3
KCE	HOLD	7.40	7.30	-1%	0.95	58.8	3.43	132	890	397	0.3	1.9	0.9	26.5	3.9	8.7	5.3	6.9	7.4	1.4	1.1	1.0	0.34	0.34	4.6	4.6
SMT	SELL	8.90	5.00	-44%	1.03	64.8	3.72	(1,502)	170	180	-3.6	0.4	0.4	NM	22.0	20.9	2.4	2.6	2.9	3.6	3.4	3.1	0.20	0.21	2.2	2.4
SPPT	SELL	4.74	2.50	-47%	0.48	27.2	1.22	(197)	49	52	-0.8	0.2	0.2	NM	24.8	23.6	1.5	1.5	1.6	3.2	3.1	3.0	0.15	0.15	3.2	3.2
SVI	BUY	3.70	4.15	12%	1.16	41.9	7.26	(1,275)	2,757	832	-0.7	1.4	0.4	NM	2.6	8.8	0.6	1.9	2.1	5.8	2.0	1.8	0.19	0.21	5.0	5.7
<b>Information and Communication Technology</b>																										
ADVANC	HOLD	208.00	210.00	1%	0.77	36.2	618.40	22,217	35,082	39,429	7.5	11.8	13.3	27.8	17.6	15.7	13.3	15.5	15.9	15.7	13.4	13.1	11.80	14.16	5.7	6.8
DTAC	HOLD	81.75	82.60	1%	0.84	29.0	193.57	11,812	12,012	14,209	5.0	5.1	6.0	16.4	16.1	13.6	14.7	18.2	19.6	5.5	4.5	4.2	4.57	4.80	5.6	5.9
INTUCH	BUY	65.50	72.40	11%	0.63	20.4	210.02	16,559	13,994	15,985	5.2	4.4	5.0	12.7	15.0	13.1	9.1	9.2	9.2	7.2	7.1	7.1	4.38	5.00	6.7	7.6
JAS	HOLD	3.66	3.80	4%	1.59	66.1	26.51	1,072	1,966	2,509	0.1	0.3	0.3	24.7	13.5	10.6	1.1	1.3	1.5	3.3	2.9	2.4	0.08	0.10	2.2	2.8
JMART	HOLD	14.50	7.70	-47%	0.81	49.1	5.83	171	268	321	0.6	0.6	0.8	25.4	22.5	19.0	2.2	4.1	4.6	6.6	3.5	3.1	0.45	0.54	3.1	3.7
THCOM	BUY	16.80	17.00	1%	0.92	58.8	18.41	(490)	390	709	-0.4	0.4	0.6	NM	47.2	26.0	12.9	13.3	14.0	1.3	1.3	1.2	0.14	0.26	0.8	1.5
TRUE	SELL	4.20	5.60	33%	1.16	63.3	60.91	(2,693)	(4,405)	(1,088)	-0.2	-0.3	-0.1	NM	NM	NM	1.5	1.2	1.1	2.8	3.6	3.8	-	-	-	-

Property Fund	Recommend	Price (B)	NAV (B)	Upside (%)	Net Profit (Bm)			EPS (B)			PER (X)			NAV (B)			DPS (B)		Yield (%)	
					10A	11F	12F	10A	11F	12F	10A	11F	12F	10A	11F	12F	11F	12F	11F	12F
<b>Leasehold</b>																				
CPNRF	BUY	15.50	10.16	-34%	1,709	1,892	1,886	1.0	1.2	1.2	14.8	13.4	13.5	10.3	10.4	10.2	1.02	1.10	6.60	7.10
POPF	BUY	11.80	10.25	-13%	0	273	341	0.0	0.8	1.0	NM	14.8	11.8	0.0	10.3	10.2	0.72	0.97	6.13	8.18
QHPF	BUY	9.85	10.08	2%	470	542	582	0.6	0.7	0.7	16.7	14.5	13.5	10.9	10.9	10.1	0.76	0.77	7.70	7.82
SPF	BUY	13.20	10.48	-21%	403	817	998	0.4	0.9	1.1	31.1	15.3	12.6	11.0	10.9	10.5	0.99	1.05	7.50	7.95
<b>Freehold</b>																				
TFUND	BUY	10.90	10.96	1%	699	515	639	0.8	0.6	0.6	14.4	19.6	17.0	10.9	10.6	11.0	0.77	0.55	7.06	5.05

Changes this week : HMPRO ---> BUY, ADVANC ---> HOLD, IRC ---> HOLD, TRUE ---> SELL, APCS ---> SELL, BMCL ---> SELL, SSI ---> HOLD, THRE ---> BUY, PTTGC ---> HOLD

ที่มา : ฝ่ายวิจัย ASP



## August 2012

Monday	Tuesday	Wednesday	Thursday	Friday
<p><b>20</b></p> <p><b>New listing - Derivative warrant</b>  <b>Derivative warrants (Call warrant) on BGH issued by ASP (BGH08CB)</b>            20.0m units @B1.00</p> <p><b>Derivative warrants (Call warrant) on BIGC issued by ASP (BIG08CB)</b>            19.9m units @B1.01</p> <p><b>Derivative warrants (Call warrant) on MINT issued by ASP (MINT08CB)</b>            19.9m units @B1.01</p> <p><b>Derivative warrants (Call warrant) on PS issued by ASP (PS08CC)</b>            20.0m units @B1.00</p> <p><b>Derivative warrants (Call warrant) on SPALI issued by ASP (SPAL08CB)</b>            20.0m units @B1.00</p> <p><b>Derivative warrants (Call warrant) on TUF issued by ASP (TUF08CD)</b>            20.0m units @B1.00</p> <p><b>XD</b>            ARIP @B0.04            BEC @B1.00            EPCO @B0.045            HTECH @B0.12            IT @B0.07            M-AAA @B0.198            SRICHA @B1.00            TUF @B1.10</p> <p><b>Ex-Capital Return date (XN)</b>            SPF @B0.27            URBPNPF @B0.09</p> <p><b>NESDB - GDP 2Q11</b></p>	<p><b>21</b></p> <p><b>XD</b>            ADVANC @B5.90            AS @B0.34            BAFS @B0.27            BOL @B0.04            BROOK @B0.06            CC @B0.17            IFEC @B0.03            KIAT @B0.25            LPN @B0.23            MAKRO @B3.50            MBKET @B0.35            OFM @B0.20            OISHI @B1.60            RS @B0.10            SAT @B0.30            SE-ED @B0.10            SMIT @B0.14            SYMC @B0.15            TK @B0.37 (spec. div.)            TOG @B0.10            UEC @B0.06            UPOIC @B0.30            UTP @B0.20</p> <p><b>"SP" sign posted</b>            PTTE08CC            PTTE08PA            SCB08CD            SCB08PB</p>	<p><b>22</b></p> <p><b>XD</b>            AIT @B1.25            BJC @B0.32            BKI @B2.75            CNT @B0.10            CPF @B0.60            CSL @B0.30            DEMCO @B0.17            HEMRAJ @B0.04            JMART @B0.22            KAMART @B0.05            NCB @B0.06            PHOL @B0.11            SABINA @B0.065            SWC @B0.20            TNITY @B0.12            TPA @B2.00            UVAN @B2.00</p> <p><b>XR</b>            SMPC 4:1n @B10.00</p>	<p><b>23</b></p> <p><b>XD</b>            AI @B0.10            JUBILE @B0.30            PM @B0.12            MACO @B0.20            TFUND @B0.16            TLOGIS @B0.20            TNDT @B0.10            TTCL @B0.20            TVO @B0.80</p> <p><b>XW</b>            SMM 4 existing : 1SMM-W2 @free</p>	<p><b>24</b></p> <p><b>XD</b>            BH @B0.60            BH-P @B0.60            BLA @B0.36            ECL @B0.04            GLOW @B0.81            IHL @B0.15            KCAR @B0.43            KH @B0.15            LH @B0.20            LHPF @B0.19317            MAJOR @B0.39            MK @B0.10            QHPF @B0.182            QLT @B0.20            SAMART @B0.20            SENA @B0.082            SPALI @B0.30</p> <p><b>Conversion</b>            PTTE08CC 1: 34.35526DW @B157.053 (final)            PTTE08PA 1: 29.44737DW @B186.50 (final)            SCB08CD 1:30DW @B135.00 (final)            SCB08PB 1:25DW @B155.00 (final)            TSF-W1 1.98315:1w @B0.101            TSF-W3 1:1w @B0.30</p>
<p><b>27</b></p> <p><b>XD</b>            AH @B0.488            CCET @B0.08            CTARAF @B0.153            GOLDPF @B0.1525            KBS @B0.20            INTUCH @B2.20            IVL @B0.18            MNIT @B0.10            MNIT2 @B0.188            MJLF @B0.25            MNRF @B0.198            M-STOR @B0.213            S&amp;P @B1.50            SAMTEL @B0.25            SPACK @B0.17            SPORT @B0.07            TLUXE @B0.11            UBIS @B0.09            WORK @B0.80</p>	<p><b>28</b></p> <p><b>XD</b>            BKKCP @B0.16  <b>FUTUREPF @B0.312</b>            KTB @B0.36            KTB-P @B0.43725            LALIN @B0.06            MIPF @B0.45            PFFUND @B0.395            QHOP @B0.20            SGP @B0.15            TIF1 @B0.0778            TKS @B0.10            TU-PF @B0.072</p> <p><b>XR</b>            KTB 4:1n @B12.60</p> <p><b>"SP" sign posted</b>            BANP42CD            BANP42PA            BIGC42CA            ESSO42PA            PTT42CD            PTT42PA            PTTE42CD            PTTE42PA            STA42PA            THA42PA</p>	<p><b>29</b></p> <p><b>MPC meeting</b></p>	<p><b>30</b></p>	<p><b>31</b></p> <p><b>Conversion</b>            BANP42CD 1:98.4252DW @B511.903 (final)            BANP42PA 1:98.4252DW @B610.346 (final)            BIGC42CA 1:19.76285DW @B138.327 (final)            CIG-W3 1:15w @B0.90 (final)            CSC-P 1:1            ESSO42PA 1:4.97834DW @B14.935 (final)            MINT-W4 1.10:1w @B11.818            PTT42CD 1:49.04365DW @B284.438 (final)            PTT42PA 1:49.04365DW @B343.288 (final)            PTTE42CD 1:19.63094DW @B147.237            PTTE42PA 1:19.63094DW @B181.596 (final)            STA42PA 1:4.87686DW @B23.409 (final)            TCC-W2 1.06594:1w @B0.938            THA42PA 1:5DW @B25.00 (final)</p> <p><b>BOT : Jul-12 Trade</b></p>

## September 2012

Monday	Tuesday	Wednesday	Thursday	Friday
<p><b>3</b></p> <p><b>XW</b>            AIT-W1 1:1w @B16.50 ("SP", final)</p> <p><b>MOC : Aug-12 CPI</b></p>	<p><b>4</b></p>	<p><b>5</b></p>	<p><b>6</b></p>	<p><b>7</b></p>
<p><b>10</b></p>	<p><b>11</b></p>	<p><b>12</b></p>	<p><b>13</b></p>	<p><b>14</b></p>
<p><b>17</b></p> <p><b>XW</b>            GL 3 existing : 1GL-W2 @B0.10</p>	<p><b>18</b></p>	<p><b>19</b></p>	<p><b>20</b></p>	<p><b>21</b></p>
<p><b>24</b></p> <p><b>XD</b>            DSGT @B0.10            DSGT 2 existing : 1STD @free</p>	<p><b>25</b></p>	<p><b>26</b></p>	<p><b>27</b></p>	<p><b>28</b></p> <p><b>Conversion</b>            AIT-W1 1:1w @B16.50 (final)            DEMCO-W4 1.004:1W @B4.978</p> <p><b>BOT : Aug-12 Trade</b></p>