

“เมื่อวานนี้ SET ดิดกลับขึ้นได้ดี แต่ยังอยู่ในช่วงลุ้นรอซื้อเมื่ออ่อนตัวลงได้ นอกจากคิดคาดดัชนีขยับผ่าน 1232 จุดขึ้นก่อน ถึงจะน่าซื้อตามทันที โดยเป้าหมายยังคงคาดว่าสามารถกลับขึ้นไปแถว 1247 จุดได้...”



SET INDEX ปิดที่ 1,229.00 จุด เปลี่ยนแปลง +5.09 จุด คิดเป็น +0.42%

แนวรับ 1226-1224* , 1222-1218** , 1213-1206*** จุด

แนวต้าน 1230-1232*** , 1236-1240 , 1247 จุด

Technical View:

สำหรับการเข้าเทรดในระยะสั้น - เมื่อวานนี้ SET สามารถดิดกลับขึ้นมา จากแนวรับ 1218 จุดได้ดี แต่ก็ยังไม่ผ่าน 1232 จุดขึ้นไป ดังนั้นจึงยังมีโอกาสแกว่งตัวลงต่อได้ โดยเรายังคาดการณ์การปรับพักตัวของตลาดไปทดสอบแนวรับแถว 1210 จุด(+/-) ก่อนที่จะมีแรงซื้อดันกลับขึ้นรอบใหม่อย่างจริงจังต่อไป แต่ในจังหวะอ่อนตัวลงของ SET ก็ยังสามารถเลือกหุ้นเข้าซื้อตามแนวรับระดับต่างๆ ได้ จากนั้นเน้นถือเพื่อรอการขยับขึ้นรอบใหม่ ซึ่งแนวต้านเป้าหมายของรอบเรายังมองไว้ที่บริเวณ 1247 จุดอยู่ โดยจะต้องพิจารณาซื้อตามทันทีที่ต่อเมื่อ SET สามารถวิ่งผ่าน 1232 จุดขึ้นไปก่อนเท่านั้น

แนวโน้มระยะกลาง-ยาว ยังแนะนำให้เน้นถือเพื่อรอดูจังหวะขายปรับพอร์ต รอบแรกเมื่อ SET แกว่งตัวขึ้นไปแถวจุดสูงสุดเดิมบริเวณ 1247 จุดหรือสูงกว่าต่อไป

Analyst : Somchai Anekthaweepon

Register : 002265

Tel. : 0-2646-9967

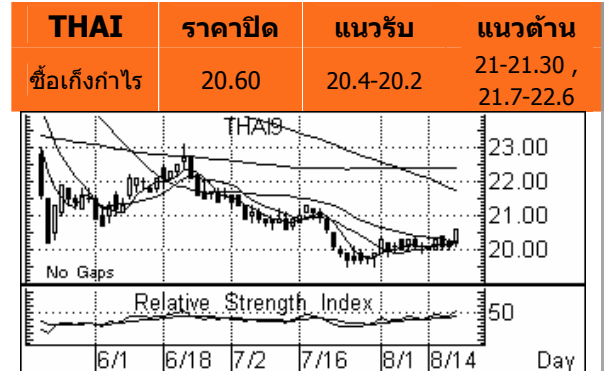
รายงานฉบับนี้จัดทำโดยบริษัทหลักทรัพย์ ฟินันเซีย ไซรัส จำกัด (มหาชน) ("บริษัท") ข้อมูลที่ปรากฏในรายงานฉบับนี้จัดทำขึ้นบนพื้นฐานของแหล่งข้อมูลที่เชื่อใจหรือการเชื่อว่ามีความน่าเชื่อถือ และ/หรือมีความถูกต้อง อย่างไรก็ตามบริษัทไม่รับรองความถูกต้องครบถ้วนของข้อมูลดังกล่าว ข้อมูลและความเห็นที่ปรากฏอยู่ในรายงานฉบับนี้อาจมีการเปลี่ยนแปลง, แก้ไข หรือเพิ่มเติมได้ตลอดเวลาโดยไม่ต้องแจ้งให้ทราบล่วงหน้า บริษัทไม่มีความประสงค์ที่จะชดเชยหรือชดเชยให้ผู้ลงทุน ลงทุนซื้อหรือขายหลักทรัพย์ตามที่ปรากฏในรายงานฉบับนี้ รวมทั้งบริษัทไม่ได้รับประกันผลตอบรับหรือราคาของหลักทรัพย์ตามข้อมูลที่ปรากฏแต่อย่างใด บริษัทจึงไม่รับผิดชอบต่อความเสียหายใดๆ ที่เกิดขึ้นจากการนำข้อมูลหรือความเห็นในรายงานฉบับนี้ไปใช้ไม่ว่ากรณีใดก็ตาม ผู้ลงทุนควรศึกษาข้อมูลและใช้ดุลยพินิจอย่างรอบคอบในการตัดสินใจลงทุน บริษัทขอสงวนลิขสิทธิ์ในข้อมูลและความเห็นที่ปรากฏอยู่ในรายงานฉบับนี้ ห้ามมิให้ได้นำข้อมูลและความเห็นในรายงานฉบับนี้ไปใช้ประโยชน์, คัดลอก, ตัดแปลง, กระจาย, นำออกแสดงหรือเผยแพร่ต่อสาธารณชนไม่ว่าทั้งหมดหรือบางส่วน โดยไม่ได้รับอนุญาตเป็นลายลักษณ์อักษรจากบริษัทล่วงหน้า การลงทุนในหลักทรัพย์มีความเสี่ยง ผู้ลงทุนควรศึกษาข้อมูลและพิจารณาอย่างรอบคอบก่อนการตัดสินใจลงทุน

Technical Picks:

THAI (Bt 20.60 เป้าเทคนิค 21.3-22.6 cut lossถ้าหลุด 20.20)

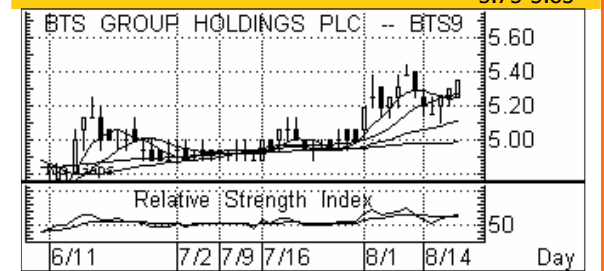
BTS (Bt 5.35 เป้าเทคนิค 5.55-5.85 cut loss ถ้าหลุด 5.20)

SC (Bt 15.30 แนะนำซื้อคืน...ตัดขาดทุนไว้ก่อนดีกว่า)



หลังจากแกว่งทรงตัวในกรอบแคบมาพักใหญ่ ช่วงนี้เริ่มมีจังหวะดีดตัวขึ้นพร้อมมวลลุ่มที่สนับสนุนเข้ามา ทำให้คาดว่ายังมีลุ้นโอกาสแกว่งบวกขึ้นหาแนวต้านต่างๆ ช่วงต้นให้ทำกำไรตามรอบได้ ดังนั้นถ้าไม่ย้อนต่ำกว่าแนวรับเสียก่อนก็ยังไม่จำเป็นต้อง

BTS	ราคาปิด	แนวรับ	แนวต้าน
ชื่อเก็งกำไร	5.35	5.30-5.20	5.55-5.60 , 5.75-5.85



ราคายังอยู่ในช่วงแกว่งตัวขึ้นต่อเนื่องอยู่ โดยล่าสุดหลังจากย้อนลงไปทดสอบแนวรับจากเส้นต้นทุนเฉลี่ยระดับต่างๆ แถว 5.10 บ.มาแล้ว ก็เริ่มมีแรงซื้อกลับเข้ามาอีกครั้ง ทำให้ยังมีแนวโน้มที่จะแกว่งบวกขึ้นหาแนวต้านต่างๆ ให้ทำกำไรตามรอบได้ โดยเฉพาะถ้าช่วงนี้ไม่ย้อนต่ำกว่าแนวรับข้างต้นอีก

For SBL

SC	ราคาปิด	แนวรับ	แนวต้าน
Cover short	15.30	15.20-15	15.60-15.80 , 16-16.20



หลังจากแนะนำยืมหุ้น short ไปแถว 14.50 บ.มาพักใหญ่แล้ว แต่ราคายังไม่ย้อนหลุดลงไปต่ำกว่า โดยล่าสุดหลังจากดีดขึ้นไปทำจุดสูงสุดแถว 15.80 บ.แล้วย้อนลงมา แต่ก็ยังแกว่งทรงตัวเหนือ 14.50 บ.ได้ดี ก่อนที่จะเริ่มมีจังหวะดีดขึ้นรอบใหม่อีกครั้งวานนี้ ทำให้เสี่ยงต่อการที่จะวิ่งขึ้นหาแนวต้านอื่นๆ ต่อได้ ดังนั้นแนะนำให้ซื้อคืนปิด short เพื่อตัดขาดทุนไว้ก่อนดีกว่า