

### รายงานดัชนีตลาดหุ้น

	ปิด	เปลี่ยนแปลง	%
SET index	1232.29	3.29	0.27
SET50	848.17	1.32	0.16
SET P/E		17.24	
SET P/BV		2.14	
SET Div. Yield		3.45%	
DOW	13203.58	-68.06	-0.51
NASDAQ	3067.26	-8.95	-0.29

### ดัชนีชี้วัดเศรษฐกิจ/ตลาดหุ้น

	ปิด	%
เงินบาท/ดอลลาร์สหรัฐ	31.41	-0.32
ดอกเบี้ยพันธบัตรสหรัฐ 10 ปี	1.77	-4.0bps
ราคาน้ำมันเบรนท์ (US\$)	115.55	+0.37
ราคาน้ำมัน US WTI (US\$)	96.55	+0.54
ราคาน้ำมันดิบดูไบ (US\$)	115.54	+0.94
ดัชนีค่าระวางเรือ - BDI	709	-0.28
ราคาทองคำสปอต (US\$)	1,637	+1.06

### มูลค่าการซื้อขาย 27,707 ล้านบาท

ล้านบาท	ซื้อ	ขาย	สุทธิ
สถาบันในประเทศ	2,547	2,069	478
ต่างประเทศ	5,210	5,287	-77
รายบุคคล	16,472	17,204	-732
บัญชีบริษัทหลักทรัพย์	3,479	3,148	331

### มูลค่าการซื้อขายสูงสุด รายอุตสาหกรรม

	ล้านบาท	%	% of total
Ict	5,228	-0.3	18.9
Banking	4,881	1.0	17.6
Property	4,490	1.9	16.2
Energy	3,056	-	11.0
Food	2,077	1.3	7.5

### มูลค่าการซื้อขายสูงสุด รายหลักทรัพย์

	ปิด (บาท)	%	ล้านบาท
DTAC	84.25	2.4	1,473
INTUCH	66.75	1.1	1,430
CPF	33.50	0.8	1,086
KTB	17.40	3.0	1,002
SCB	154.50	0.3	973

### หุ้นเข้าข่ายตามเกณฑ์ Turnover List

ชื่อหุ้น	วันที่เริ่ม	วันที่สิ้นสุด
SLC	6/8/2012	24/8/2012
WAVE	6/8/2012	24/8/2012
TH	14/8/2012	31/8/2012
AH	20/8/2012	7/9/2012
LL	20/8/2012	7/9/2012
MLINK	20/8/2012	7/9/2012
FOCUS-W1	20/8/2012	7/9/2012

## ย่อตัวบ้างแต่ไม่หลุด 1,228 หุ้นปันผลระหว่างกาลยังเด่น

KGI คาดว่า SET วันพุธจะเปิดลงเล็กน้อย ไม่หลุดแนวรับ 1,228 จุด ก่อนทรงตัวต่อ จิตวิทยาตลาดหุ้นเอเชียวันนี้เป็นกลางหรือลบเล็กน้อย เนื่องจากแม้ว่าความคาดหวังต่อการประกาศมาตรการซื้อพันธบัตรของ ECB จะยังอยู่ในตลาด ผนวกกับ นสพ. เทเลกราฟของอังกฤษกลับมาเล่นข่าวว่า ECB อาจประกาศนโยบายจำกัดดอกเบี้ยพันธบัตร แต่ตลาดหุ้นสหรัฐฯ ขึ้นถึงแนวต้านสำคัญ (ดาวโจนส์) และปรับฐานลงพอสมควรเมื่อคืนนี้ ส่งผลให้ภาพรวมตลาดน่าจะทรงตัว ประกอบกับหุ้นต่างชาติยังคงชะลอตัว ดังที่กล่าวไปแล้ววันก่อนๆ ฝ่ายวิจัยคาดว่าปัจจัยยุโรปจะยังขึ้นนำตลาดหุ้นต่อไปในช่วงที่เหลือของสัปดาห์นี้ โดยในวันนี้นายกฯ กรีซจะประชุมกับประธานยูโรกรู๊ปเรื่องการยืดกำหนดเวลาของนโยบายรัดเข็มขัด และจากนี้ถึงต้นสัปดาห์หน้าจะมีการประชุมของผู้นำยุโรปหลายต่อหลายเจ้าด้วยกัน เพื่อหาทางแก้ปัญหาในยุโรป ก่อนหน้าที่จะการประชุม ECB จะมีขึ้นในวันที่ 6 ก.ย. (KGI คาดว่าจะมีการประกาศนโยบายซื้อพันธบัตรอย่างเป็นทางการในวันดังกล่าว)

**กลยุทธ์:** คงน้ำหนักพอร์ตหุ้นที่ 30% โดยไม่เล่นหุ้นหลักเช่นธนาคารและพลังงาน เนื่องจากทางขึ้นของตลาดจำกัดแล้วในระยะสั้น และให้เน้นกลุ่มสื่อสารซึ่งมีเงินปันผลระหว่างกาลเช่น INTUCH\* และ DTAC\* รวมทั้งหุ้นกลุ่มบ้านและที่ดิน ซึ่งน่าจะเริ่มแรงเก็งกำไรก่อนหน้าการประชุมนโยบายการเงินของไทยในวันที่ 5 ก.ย. นี้ ซึ่งหากไม่ลดดอกเบี้ยก็คงจะส่งสัญญาณชัดเจนขึ้นอีกว่าจะเตรียมลดดอกเบี้ยในไตรมาส 4/55 ในกลุ่มนี้เราชอบ AP, SIRI และ PS\*

## ความเห็นข่าวเด่นจากสถาบันวิจัยฯ

- **โตโยต้า เฝยตลาดรถในประเทศเดือน ก.ค. 2555 โต 80.6% มาที่ 1.31 แสนคัน (อินโฟเควสท์)** นายวุฒิมกร สุริยะฉันทนานนท์ ผู้ช่วยกรรมการผู้จัดการใหญ่อาวุโส บริษัท โตโยต้า มอเตอร์ ประเทศไทย จำกัด กล่าวไว้ว่า ตลาดรถยนต์ในเดือน ก.ค. 2555 มีปริมาณการขาย 131,646 คัน สูงสุดเป็นสถิติใหม่ของยอดขายรถยนต์ต่อเดือนในประเทศไทยด้วยอัตราการเติบโตที่เพิ่มขึ้น 80.6% เมื่อเทียบกับช่วงเวลาเดียวกันของปีที่ผ่านมา
- **ITD ได้งานใหม่จาก รฟท.134.80 ลบ. ตั้งบริษัทขยายธุรกิจเงินบังคลาเทศ-ลาว (อินโฟเควสท์)** นางนิจพร จรณะจิตต์ กรรมการรองประธานบริหารอาวุโส บมจ.อิตาเลียนไทย ดีเวลล็อปเมนต์(ITD) เปิดเผยว่า บริษัทฯ ได้ลงนามในสัญญาบริการรถไฟแห่งประเทศไทยเพื่อดำเนินงานจ้างผลิตหรือจัดหาสะพานเหล็กพร้อมติดตั้งตะม่อฯลฯ ระหว่างสถานีนครสวรรค์ กับสถานีบึงพระเปิดจ.นครสวรรค์ มูลค่างาน 134.8 ล้านบาท (รวมภาษีมูลค่าเพิ่ม) นอกจากนี้ บริษัทฯ ได้ลงทุนในบริษัทต่างๆ เพื่อสนับสนุนการดำเนินธุรกิจของบริษัทฯ ได้แก่ ITD Bangladesh Co.,Ltd. ( ITD Bangladesh ) ประกอบกิจการรับเหมาก่อสร้างในสาธารณรัฐประชาชนบังกลาเทศ และ บริษัท อิตาเลียนไทย หงสา จำกัด (อิตาเลียนไทย หงสา) ดำเนินธุรกิจขุดคัดแยกถ่านหินในสปป.ลาว
- **EGCO\* คาดรับรายได้จากโรงไฟฟ้าอินโดฯ Q4/55,สรุปขยายโรงไฟฟ้าเคอซอนปลายปี (อินโฟเควสท์)** นายสหัส ประทักษ์นุกุล กรรมการผู้จัดการใหญ่ บมจ.ผลิตไฟฟ้า(EGCO) คาดว่าบริษัทจะเริ่มรับรู้รายได้จากการเข้าร่วมทุน 40% ในโครงการเหมืองถ่านหิน “มานันมั่ง เมารานีนิม”ตั้งแต่ไตรมาส 4/55 จากปริมาณการผลิต 1.2 ล้านตัน และจะทยอยเพิ่มขึ้นจนถึงปี 2559 ปริมาณการผลิตอยู่ที่ปีละ 7 ล้านตัน นอกจากนั้นบริษัทยังหาโอกาสเข้าลงทุนในอินโดนีเซียเพิ่มเติม โดยเฉพาะในธุรกิจโรงไฟฟ้า เบื้องต้นคาดว่าจะมีขนาด 600-1,000 เมกะวัตต์ แต่คงยังไม่ได้ข้อสรุปในปีนี้

### Disclaimer

บริษัทหลักทรัพย์ เคจีไอ (ประเทศไทย) จำกัด (มหาชน) (“บริษัท”) มิได้ให้การรับรองใดๆ ถึงความถูกต้องและแท้จริงของข้อมูลในเอกสารนี้ (“ข้อมูล”) ดังนั้นไม่ว่าจะด้วยเหตุใดก็ตาม บริษัทฯไม่ขอรับผิดชอบต่อความเสียหายในรายได้ หรือผลประโยชน์ใดๆ ทั้งทางตรงและทางอ้อมที่เกิดขึ้นจากการใช้ ข้อมูล และข้อมูลนี้มิได้จัดทำขึ้นเพื่อเป็นการชักชวนหรือชี้แนะให้ซื้อขายหลักทรัพย์ใดๆ ทั้งนี้ข้อมูลถูกจัดทำขึ้นจากแหล่งข้อมูลที่เป็นปัจจุบันและ บริษัทฯสงวนสิทธิในการแก้ไขข้อความใดๆในเอกสารนี้โดยมิต้องบอกกล่าวล่วงหน้า

- **CENTEL** เพิ่มงบลงทุน-เป้ารายได้ปีนี้/สรุปซื้อร้านอาหาร 2 แปรณต์สิ้นปี (อินโฟเควสท์) นายรณชิต มัททนะพฤทธิ รองประธานอาวุโสฝ่ายบริหารและการเงิน บมจ.โรงแรมเซ็นทรัลพลาซา (CENTEL) ปรับเพิ่มงบลงทุนปีนี้เป็น 2.7 พันล้านบาท จากเดิมที่ตั้งไว้กว่า 1 พันล้านบาท พร้อมปรับเพิ่มเป้ารายได้ปีนี้เป็น 1.45 หมื่นล้านบาท พร้อมมองในอนาคตรปี 2559 บริษัทจะมีรายได้รวมทั้ง 19,500 ล้านบาท มีสัดส่วนรายได้จากธุรกิจโรงแรม 40% และธุรกิจอาหาร 60% และอยู่ระหว่างการเจรจาซื้อเฟรนไชส์อาหารจากต่างประเทศ 2 แปรณต์ใหม่เป็นประเภทอาหารหนัก(heavy food) คาดว่าจะซื้อสรุปภายในสิ้นปีนี้ พร้อมกันนั้นยังอยู่ระหว่างการเตรียมแผนตั้งโรงแรมประเภทบัดเจ็ทไฮเต็ลคาดว่าจะมีความชัดเจนภายในปลายเดือน ก.ย.นี้
- **BAFS** รับรู้ฯ เงินชดเชยประกันน้ำมันท่วม 130 ลบ.หนุนผลกำไรปีนี้ (อินโฟเควสท์) บมจ.บริการเชื้อเพลิงการบินกรุงเทพ(BAFS)เชื่อว่ากำไรในปีนี้จะสูงขึ้นจากปีก่อน โดยได้แรงหนุนสำคัญจากการรับรู้เงินชดเชยจากบริษัทประกันภัยกรณีที่เกิดความเสียหายจากสถานการณ์น้ำมันเมื่อปลายปีก่อน ขณะที่คาดว่ารายได้ในปีนี้อาจจะออกมาใกล้เคียงหรืออาจเติบโตได้ราว 1-2% ต่ำกว่าเป้าหมายที่เคยคาดไว้ว่าจะเติบโตในระดับ 3% แม้จะเชื่อว่าครึ่งปีหลังธุรกิจการบินน่าจะดีขึ้นจากครึ่งปีแรก ขณะที่บริษัทยังมีการลงทุนต่อเนื่อง โดยตั้งงบลงทุน 500 ล้านบาทสำหรับปี 2556-57 เพื่อสร้างถังเก็บน้ำมันใหม่และจัดซื้อรถเติมน้ำมันอากาศยานเข้ามามากขึ้น
- **IHL** มั่นใจรายได้ปีนี้โตตามเป้า 25-30% ตามอุตสาหกรรมยานยนต์ (อินโฟเควสท์) นายองอาจ ดำรงสกุลวงศ์ ประธานกรรมการบริหารและกรรมการผู้จัดการ บมจ. อินเตอร์ไฮด์ (IHL) มั่นใจว่ารายได้รวมในปีนี้จะเติบโตจากปีก่อนไม่ต่ำกว่า 25-30% ตามเป้าหมายที่วางไว้ จากปีก่อนที่ 1.55 พันล้านบาท โดยครึ่งแรกมีรายได้แล้ว 981 ล้านบาท ขณะที่กำไรสุทธิในครึ่งหลังจะโตทิศทางเดียวกับครึ่งปีแรกที่โตกว่า 60% มาอยู่ที่ 146 ล้านบาท จากปีก่อน ทั้งปีกำไรที่ 148 ล้านบาท ตามแนวโน้มอุตสาหกรรมยานยนต์ ที่คาดว่า ในครึ่งปีหลังจะเติบโตมากกว่าครึ่งปีแรก เนื่องจากค่ายรถยนต์ชั้นนำ อาทิ โตโยต้า ฮอนด้า นิสสัน ฟอर्ड มิตซูบิชิ อีซูซุ และ มาสด้า เร่งเดินสายการผลิตเต็มกำลัง เพื่อผลิตรถยนต์ส่งมอบให้ทันตามคำสั่งซื้อจากลูกค้า
- **TMI** เพิ่มเป้ารายได้ปีนี้เป็นโต 30% กำไรโตกว่า 100%,เดินหน้าขยายกำลังผลิต (อินโฟเควสท์) นายธีระชัย ประสิทธิ์รัตนพร กรรมการผู้จัดการ บมจ.ธีระมงคล (TMI) กล่าวว่า บริษัทปรับเป้ารายได้ปีนี้เป็นโต 30% จากเดิมคาดเติบโต 20% เนื่องจากแนวโน้มสินค้ากลุ่มคอนซูมเมอร์เติบโตอย่างต่อเนื่อง และผลบวกจากการขยายตัวของสินค้าที่วางจำหน่ายผ่านช่องทางโมเดิร์นเทรดที่ขยายตัวกว่า 200% รวมถึงการกระจายสินค้ามีประสิทธิภาพมากขึ้น ส่วนครึ่งปีหลังหากถ้าสถานการณ์ยุโรปไม่ได้แย่ไปกว่านี้ ก็เชื่อว่าบริษัทยังมีทิศทางการเติบโตเชิงบวกต่อเนื่อง

**Disclaimer**

บริษัทหลักทรัพย์ เคจีไอ (ประเทศไทย) จำกัด (มหาชน) (“บริษัท”) มิได้ให้การรับรองใดๆ ถึงความถูกต้องและแท้จริงของข้อมูลในเอกสารนี้ (“ข้อมูล”) ดังนั้นไม่ว่าจะด้วยเหตุใดก็ตาม บริษัทไม่ขอรับผิดชอบต่อความเสียหายในรายได้ หรือผลประโยชน์ใดๆ ทั้งทางตรงและทางอ้อมที่เกิดขึ้นจากการใช้ ข้อมูล และข้อมูลนี้มิได้จัดทำขึ้นเพื่อเป็นการชักชวนหรือชี้แนะให้ซื้อขายหลักทรัพย์ใดๆ ทั้งนี้ข้อมูลถูกจัดทำขึ้นจากแหล่งข้อมูลที่เป็นปัจจุบันและ บริษัทสงวนสิทธิในการแก้ไขข้อความใดๆในเอกสารนี้โดยมิต้องบอกกล่าวล่วงหน้า

August 22, 2012

Market strategy

Thailand

อติศักดิ์ ต้ามูล  
66.2658.8888 ต่อ 8843  
Research@kgi.co.th

จิตวิทยาตลาดวันนี้: --- 'นัยแนวรับ 1227 จุด.

ดัชนี SET วันนี้หากขึ้นเหนือแนวนัยแนวรับ 1227 จุด จักรักษากำลังคิดขึ้นทดสอบด้าน 1247 จุด แต่หากวันนี้ SET ปิดต่ำกว่าแนวนัยแนวรับ 1227 จุด จักเกิดแรงกดดันลงสู่แนวนัยแนวรับสั้น 1209 จุด...

แนวรับวันนี้: 1227/1215/1205      แนวต้านวันนี้: 1240/1247  
แนวโน้มดัชนี SET ระยะกลาง: จักเกิดเป็ทางลง?      เป็เป้าหมายระยะกลาง: ---/---

หมายเหตุ: (1) ระยะสั้นคือ 1-5 วันทำการ; (2) ระยะกลาง คือ 14-30 วันทำการ; (3) ระยะยาวคือมากกว่า 30 วันทำการ



ดัชนี SET ต่อกำไรต่อหุ้นประเมินสิ้นปี 2554 (Price per Earnings Ratio - PER)      15.26 เท่า  
ดัชนี SET ต่อมูลค่าบัญชีต่อหุ้นประเมินสิ้นปี 2554 (Price per Book Ratio - PBR)      2.02 เท่า

### หุ้นแนะนำซื้อและขายทางเทคนิคระยะสั้นไม่เกิน 5 วันทำการ

หุ้น	แนะนำ	ราคา(บาท)	แมรับ	แมต้าน	จุดตัดขาดทุน/ความเห็น
21/8/55					
ADVANC*	ขาย	206	194	210	-
KTBS*	ขาย	17.4	15	17.5/17.8	-
INTUCH*	ขาย	66.75	61	67/69	-
KBANK*	ซื้อเก็งสั้น	171.5	169.5	178.5	ขายตัดขาดทุนหากปิดต่ำกว่า 168
SCBS*	ซื้อเก็งสั้น	154.5	153	161	ขายตัดขาดทุนหากปิดต่ำกว่า 152

หมายเหตุ: แมรับแมต้านคำนวณสำหรับ 1-5 วันเท่านั้น

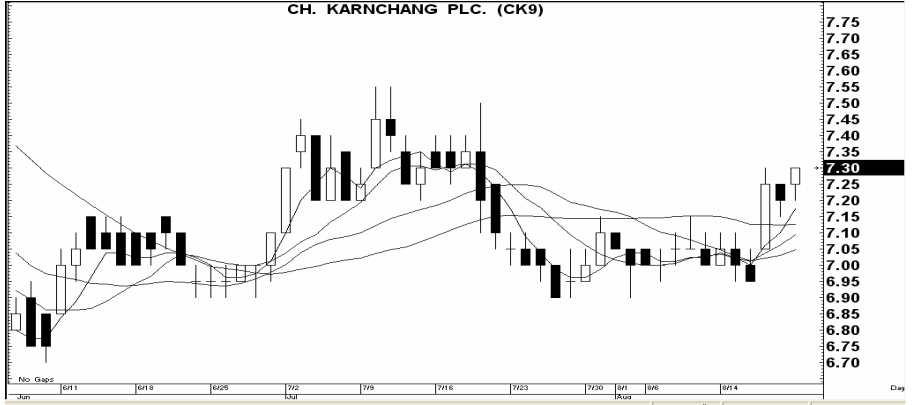
หมายเหตุ: (1) แนวโน้มดัชนี SET เป็นการวิเคราะห์เฉพาะปัจจัยกราฟ (Technical Charting) ราคาต่อกำไร (Price to Earnings Ratio-PER) ราคาต่อมูลค่าบัญชี (Price to Book Ratio-PBR) และจิตวิทยาตลาด (2) หุ้นแนะนำเทคนิคอิงตามหลักการเทคนิค (Charting) เพียงอย่างเดียว ซึ่งใช้เพื่อเก็งกำไรระยะสั้นไม่เกิน 5 วันเท่านั้น ผู้ลงทุนควรได้มีการจำกัดขาดทุน หรือขายทำกำไร โดยมีนัยการลงทุนไม่เกิน 5 วัน

📞 อติศักดิ์ กำมุก  
 ☎ 66.2658.8888 ต่อ 8843  
 ✉ Research@kgi.co.th

## แนะนำ 3 หุ้นเด่นทางเทคนิค

กราฟทางเทคนิคหุ้น CK ราคาปิดเมื่อวาน 7.30 บาท

Share price, Bt (RHS)



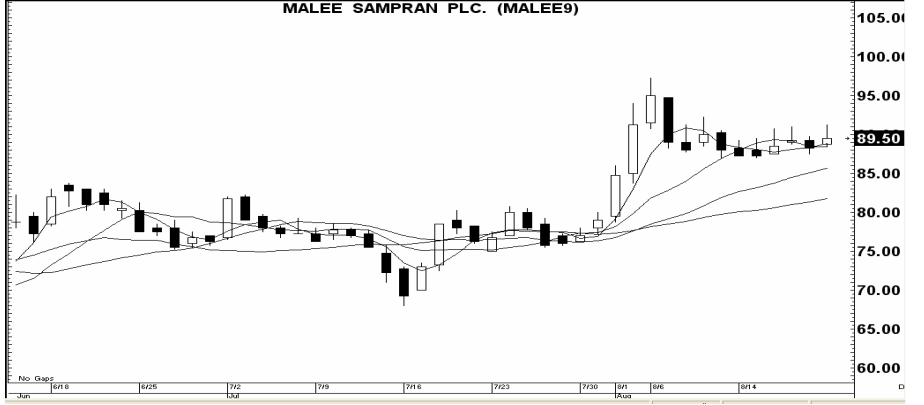
ที่มา: บลจ.นิเวศ

**CK (7.30 บาท)**

สัญญาณ: ขึ้นต่อเนื่อง  
 เครื่องชี้: ดี  
 แนะนำ: เก็งกำไรเร็ว  
 ความเห็น: แรงเหวี่ยง 7.55; ให้  
 ขายตัดขาดทุนหาก  
 ราคาต่ำกว่า 7.15

กราฟทางเทคนิคหุ้น MALEE ราคาปิดเมื่อวาน 89.50 บาท

Share price, Bt (RHS)



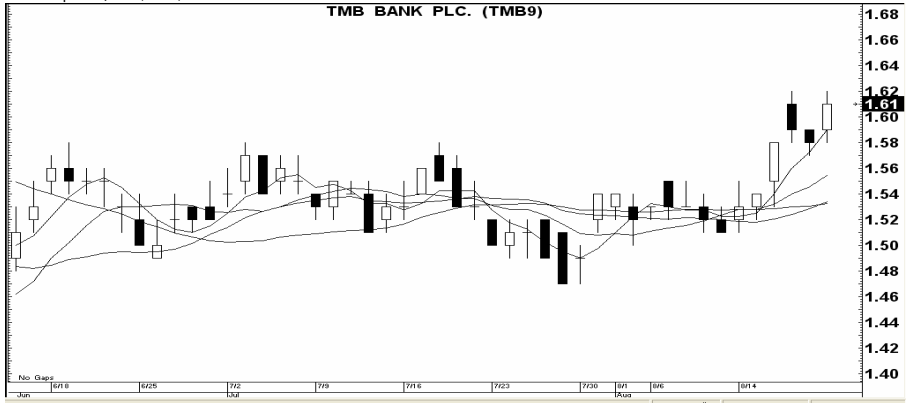
ที่มา: บลจ.นิเวศ

**MALEE (89.50 บาท)**

สัญญาณ: ขึ้นแนวราบ  
 เครื่องชี้: ดี  
 แนะนำ: เก็งกำไรเร็ว  
 ความเห็น: แรงเหวี่ยง 93; ให้ขาย  
 ตัดขาดทุนหากราคา  
 ต่ำกว่า 88.25

กราฟทางเทคนิคหุ้น TMB\* ราคาปิดเมื่อวาน 1.61 บาท

Share price, Bt (RHS)



ที่มา: บลจ.นิเวศ

**TMB\* (1.61 บาท)**

สัญญาณ: ขึ้นต่อเนื่อง  
 เครื่องชี้: ดี  
 แนะนำ: เก็งกำไรเร็ว  
 ความเห็น: แรงเหวี่ยง 1.66; ให้  
 ขายตัดขาดทุนหาก  
 ราคาต่ำกว่า 1.59

**หมายเหตุ:** หุ้นเด่นที่แนะนำนี้เป็นการคำนวณทางกราฟ (Charting) ที่แสดงกำลัง (Strength) และแรงเหวี่ยง (Momentum) ใน 1 วันหรืออย่างมากไม่เกิน 2 วัน จึงเหมาะสำหรับผู้เก็งกำไร 1-2 วันเท่านั้น ผู้เก็งกำไรพึงต้องจำกัดผลขาดทุน สำหรับผู้เก็งกำไรระยะสั้น 5 วันให้ดูรายชื่อหุ้นเทคนิคในหน้าหนังสือ



22 สิงหาคม 2558

คาดว่าจะประกาศกลับมาฟื้นตัวในครึ่งหลัง

## บมจ. ทิปโก้เอสพีเค

คาดการณ์ว่าจะกลับมาฟื้นตัวในครึ่งหลังของปี 2558

ชื่อ					
ณัฐ พันธุ์สุทรากร	ราคาปัจจุบัน (บ.)				39.25
66.2658.8888 Ext.8849	ราคาเป้าหมาย (บ.)				48.50
natp@kgi.co.th	Upside (%)				23.57
	Sales Bt mn	Net income Bt mn	EPS Bt/share	P/E (x)	
2011	22,304	736	4.82	8.1	
2012F	35,251	457	2.91	13.5	
2013F	37,405	610	3.61	10.9	
2014F	39,634	786	4.64	8.5	
Dividend yield-12/12F (%)	2.2				
Price to book value - 12/12F (x)	1.3				
Absolute performance (3,6,12M) (%)	8.3; -18.2; -24.5				
Relative performance (3,6,12M) (%)	-2.3; -24.5; -34.6				

### สรุปประเด็นสำคัญ และข่าวล่าสุด

- ประเมินแนวโน้มกำไรปกติจะฟื้นตัวอย่างแข็งแกร่งในไตรมาสที่ 3/55
- ปรับลดประมาณการกำไรสุทธิปี 2555-2557 ลง 27-39%
- ลงคำแนะนำซื้อโดยปรับราคาเป้าหมายใหม่เป็น 48.50 บาท

### ลงคำแนะนำ “ซื้อ” ราคาเป้าหมายใหม่ที่ 48.50 บาท

เสียงตอบรับโดยรวมจากการประชุมนักวิเคราะห์ที่เมื่อวานนี้ออกมาในเชิงบวก โดยนอกจากอุปสงค์ของยางมะตอยที่แข็งแกร่งจากทั้งตลาดในประเทศและต่างประเทศแล้ว ต้นทุนน้ำมันดิบที่ต่ำในไตรมาสที่ 2/55 ไม่เพียงแต่ทำให้อัตรากำไรขั้นต้น (GPM) ในไตรมาสที่ 3/55 เพิ่มขึ้นเท่านั้น แต่คาดว่าจะทำให้อัตรากำไรปกติในไตรมาสที่ 3/55 โตถึง 303% YoY อีกด้วย ยิ่งไปกว่านั้น เราจึงคาดว่าบริษัทจะมีปริมาณยอดขายที่ทำสถิติสูงสุดใหม่ที่ 1.15 ล้านตัน หลังจากที่บริษัทมีปริมาณยอดขายสูงถึง 665,000 ตันในครั้งแรกของปี ซึ่งคิดเป็น 67% ของเป้าหมายที่ 1 ล้านตัน อย่างไรก็ตาม แม้เราจะปรับลดประมาณการกำไรสุทธิปี 2555 ลง 39.1% เหลือ 457 ล้านบาท เนื่องจากผลกระทบที่แย่กว่าที่คาดในครั้งแรก แต่กำไรที่ฟื้นตัวในครึ่งหลังและแนวโน้มที่สดใสของอุตสาหกรรมทำให้เรายังคงคำแนะนำ “ซื้อ” โดยปรับราคาเป้าหมายใหม่เป็น 48.50 บาท

### ภาพที่ 1: คาดกำไรปกติไตรมาสที่ 3/55 เพิ่มขึ้น 240% YoY เป็น 200 ล้านบาท

Bt mn	3Q12F	3Q11	YoY (%)	2Q12	QoQ (%)
Sales	9,581	5,806	65.0	9,160	4.6
Gross Profit	647	290	122.6	84	666.0
SG&A Expense	(192)	(179)	6.9	(168)	13.8
EBITDA	540	210	157.7	31	1,628.5
Corporate Tax	71	27	164.1	57	24.0
Pre-exceptional Profit	238	49	386.9	(297)	n.m.
Minority Interest	(2.0)	4.2	n.m.	(3.6)	(44.1)
Net Profit	200	50	302.6	120	66.5
Norm. Profit	200	59	240.0	14	1,351.2
EPS (Bt)	1.3	0.3	302.6	0.8	66.5
Percent	3Q12F	3Q11	YoY (ppts)	2Q12	QoQ (ppts)
Gross margin	6.8	5.0	1.7	0.9	5.8
Net margin	2.1	0.9	1.2	1.3	0.8

Source: Company data; KGI Securities (Thailand) estimates

### คาดว่ากำไรปกติจะฟื้นตัวอย่างแข็งแกร่งในไตรมาสที่ 3/55

ความกังวลเกี่ยวกับภาวะเศรษฐกิจโลกที่ถดถอย ทำให้ราคาน้ำมันในตลาดโลกปรับตัวลดลงจากระดับสูงสุดที่ 127 ดอลลาร์สหรัฐต่อบาร์เรล มาถึงจุดต่ำสุดที่ 88 ดอลลาร์สหรัฐต่อบาร์เรลในไตรมาสที่ 2/55 และแม้ราคาน้ำมันในปัจจุบันจะขยับขึ้นมาอยู่ที่ 114 ดอลลาร์ต่อบาร์เรลแล้วก็ตาม แต่ก็ไม่ได้ส่งผลกระทบต่อการดำเนินงานของ TASC ในไตรมาสที่ 3/55 เนื่องจากบริษัทได้ซื้อน้ำมันดิบสำหรับการกลั่นเอาไว้ที่ราคาต่ำกว่าราคาในปัจจุบันอย่างมาก ซึ่งจะช่วยให้ GPM ในไตรมาสที่ 3/55 ขยับเพิ่มขึ้นถึง 170 bps เป็น 6.8% ทั้งนี้ นอกจาก GPM ที่เพิ่มขึ้นแล้ว อุปสงค์ของยางมะตอยที่แข็งแกร่งจากทั้งตลาดในประเทศ และต่างประเทศ ก็ยังมีส่วนช่วยสนับสนุนให้กำไรปกติในไตรมาสที่ 3/55 เพิ่มขึ้นถึง 240% YoY เป็น 200 ล้านบาท

### ปรับลดประมาณการกำไรสุทธิปี 2555-2557 ลง 27-39%

การที่บริษัทสามารถรักษาระดับการกลั่นน้ำมันดิบเอาไว้ที่ 6.6 ล้านบาร์เรลได้ เมื่อเทียบกับปริมาณการกลั่นในปีที่แล้วที่ 3.1 ล้านบาร์เรล ส่งผลให้บริษัทสามารถตอบสนองต่ออุปสงค์ที่เติบโตอย่างแข็งแกร่งต่างประเทศ โดยเฉพาะอย่างยิ่งจากประเทศออสเตรเลีย อินโดนีเซีย และเวียดนาม เราคาด TASC จะสามารถทำสถิติปริมาณยอดขายสูงสุดใหม่ในปีนี้ได้ที 1.15 ล้านตัน หลังจากที่บริษัทมีปริมาณยอดขายสูงถึง 665,000 ตันในครั้งแรกของปี ซึ่งคิดเป็น 67% ของเป้าหมายที่ 1 ล้านตัน ซึ่งจะช่วยให้ยอดขายในปี 2555-2557 เพิ่มขึ้น 39-45% เป็น 3.52 หมื่นล้านบาทในปี 2555 และเพิ่มเป็น 3.74 หมื่นล้านบาทในปี 2556 และเป็น 3.96 หมื่นล้านบาทในปี 2557

### ภาพที่ 2: สมมติฐานใหม่

'000 tons	Previous			Revised		
	2012F	2013F	2014F	2012F	2013F	2014F
Total sales volume	867	910	955	1150	1200	1250
Domestic	391	411	431	379	395	412
Export	476	500	524	771	805	838
Bt mn						
Sales	24,244	26,320	28,426	35,251	37,405	39,634
Gross profit margin (%)	8.7	8.6	8.0	4.8	5.0	5.1
Net profit	750	880	1076	457	610	786

Source: Company data; KGI Securities (Thailand) estimates

อย่างไรก็ตาม ผลประกอบการที่น่าผิดหวังในไตรมาสที่ 2/55 อันเป็นผลมาจากต้นทุนวัตถุดิบที่แพงซึ่งส่งผลให้ GPM ลดลง 0.9% และทำให้เราปรับลดสมมติฐาน GPM ปี 2555-2557 ลงจาก 8-8.7% เหลือเพียง 4.8-5.1% เท่านั้น ดังนั้น เราจึงปรับลดประมาณการกำไรสุทธิปี 2555-2557 ลง 27-39% เหลือ 457 ล้านบาทในปี 2555 และเหลือ 610 ล้านบาทในปี 2556 และเป็น 786 ล้านบาทในปี 2557

### ราคาเป้าหมายปี 2556 เท่ากับ 48.50 บาท

การฟื้นตัวของกำไรในครึ่งหลัง น่าจะทำให้นักลงทุนกลับมาให้ความสนใจหุ้นตัวนี้อีกครั้ง และช่วยให้หุ้น TASC ซื้อขายอยู่ที่ระดับ PE ปัจจุบันที่ 13.4x ดังนั้นเราจึงคงคำแนะนำ “ซื้อ” โดยขยับไปใช้ราคาเป้าหมายปี 2556 ที่ 48.50 บาท

### Disclaimer

บริษัทหลักทรัพย์ เคจีไอ (ประเทศไทย) จำกัด (มหาชน) (“บริษัท”) มิได้ให้การรับรองใดๆ ถึงความถูกต้องและแท้จริงของข้อมูลในเอกสารนี้ (“ข้อมูล”) ดังนั้นไม่ว่าจะด้วยเหตุใดก็ตาม บริษัทไม่ขอรับผิดชอบต่อความเสียหายในรายได้ หรือผลประโยชน์ใดๆ ทั้งทางตรงและทางอ้อมที่เกิดขึ้นจากการใช้ ข้อมูล และข้อมูลนี้มิได้จัดทำขึ้นเพื่อเป็นการชักชวนหรือชี้แนะให้ซื้อขายหลักทรัพย์ใดๆ ทั้งนี้ข้อมูลถูกจัดทำขึ้นจากแหล่งข้อมูลที่เป็นปัจจุบันและ บริษัทสงวนสิทธิในการแก้ไขข้อความใดๆ ในเอกสารนี้โดยมิต้องบอกกล่าวล่วงหน้า

**รายงานเอ็นวีดีอาร์ (NVDR) ประจำวัน**
**มูลค่าเพิ่มขึ้นสูงสุด 20 อันดับ**

ชื่อหุ้น	ราคา (บาท)	จำนวนหุ้นที่ถือ (ล้านหุ้น)		เอ็นวีดีอาร์เปลี่ยนแปลง		
		20 ส.ค. 55	21 ส.ค. 55	(พันหุ้น)	มูลค่า (ล้านบาท)	(%)
EARTH	5.00	2,557.05	2,557.05	-	-	-
RML	1.63	3,574.92	3,574.92	-	-	-
DTAC	84.25	2,371.17	2,374.63	3,457.6	289.71	0.1
CPF	33.50	7,745.50	7,753.12	7,624.2	256.24	0.1
SCB	154.50	3,393.30	3,394.17	869.3	134.81	0.0
TCAP	35.00	1,280.53	1,283.56	3,029.2	105.32	0.2
TMB	1.61	43,601.32	43,650.38	49,060.5	78.40	0.1
CPALL	33.75	8,993.43	8,995.19	1,761.0	60.04	0.0
RATCH	46.75	1,451.69	1,452.90	1,206.7	55.71	0.1
PIT	341.00	2,857.25	2,857.41	157.6	53.90	0.0
AMATA	17.20	1,067.10	1,070.09	2,993.4	51.44	0.3
KTB	17.40	11,187.67	11,190.59	2,914.4	50.40	0.0
AP	8.10	2,842.63	2,847.96	5,324.5	43.05	0.2
INTUCH	66.75	3,211.29	3,211.90	612.5	40.91	0.0
CPN	51.00	2,178.98	2,179.62	642.7	32.69	0.0
IVL	31.50	4,814.57	4,815.39	817.6	25.54	0.0
SPALI	19.00	1,719.62	1,720.88	1,254.9	23.99	0.1
PS	18.00	2,209.24	2,210.41	1,171.1	21.12	0.1
CENTEL	16.40	1,350.43	1,351.67	1,241.1	20.56	0.1
TUF	70.50	1,148.88	1,149.15	277.6	19.54	0.0

ที่มา: ตลาดหลักทรัพย์ฯ และ เคจีไอ (ประเทศไทย)

หมายเหตุ: ข้อมูลผลของการสะสมอาจ มีการเปลี่ยนแปลงได้ภายหลังการปรับปรุงโดยตลาดหลักทรัพย์ฯ

**มูลค่าลดลงสูงสุด 20 อันดับ**

ชื่อหุ้น	ราคา (บาท)	จำนวนหุ้นที่ถือ (ล้านหุ้น)		เอ็นวีดีอาร์เปลี่ยนแปลง		
		20 ส.ค. 55	21 ส.ค. 55	(พันหุ้น)	มูลค่า (ล้านบาท)	(%)
BAY	32.25	6,073.74	6,066.04	(7,699.9)	(249.13)	(0.1)
BBL	199.00	1,909.39	1,908.99	(401.1)	(79.63)	(0.0)
SCC	336.00	1,200.27	1,200.11	(163.3)	(54.93)	(0.0)
SIRI	2.34	7,247.70	7,224.85	(22,844.4)	(53.44)	(0.3)
PTTGC	64.25	4,508.13	4,507.37	(758.5)	(48.70)	(0.0)
LH	8.10	10,030.08	10,024.41	(5,675.7)	(44.88)	(0.1)
SRICHA	35.50	303.21	302.22	(992.0)	(34.58)	(0.3)
SUPER	1.02	570.84	547.86	(22,979.8)	(24.17)	(4.0)
ADVANC	206.00	2,974.16	2,974.04	(112.3)	(23.10)	(0.0)
KBANK	171.50	2,392.20	2,392.09	(114.6)	(19.19)	(0.0)
BGH	101.50	1,545.44	1,545.30	(143.1)	(14.64)	(0.0)
MAJOR	17.90	883.71	882.99	(714.5)	(12.77)	(0.1)
BTS	5.30	9,204.41	9,202.18	(2,229.7)	(11.94)	(0.0)
THAI	20.70	2,182.65	2,182.09	(558.0)	(11.52)	(0.0)
AOT	65.75	1,428.88	1,428.71	(164.2)	(10.73)	(0.0)
PTTEP	152.50	3,321.09	3,321.02	(67.4)	(10.31)	(0.0)
RML-W3	0.52	893.37	876.63	(16,737.5)	(8.54)	(1.9)
SAMART	9.50	988.38	987.58	(798.4)	(7.58)	(0.1)
SSI	0.58	18,338.79	18,326.81	(11,976.0)	(7.06)	(0.1)
IRPC	3.94	20,437.82	20,436.26	(1,556.7)	(6.19)	(0.0)

**รายงานหุ้นที่ถูกสั่งห้ามจำหน่าย (Silent Period) (เรียงตามวันที่สิ้นสุด)**

ชื่อหุ้น	ระยะเวลาห้ามจำหน่าย		จำนวนหุ้น (ล้านหุ้น)	ร้อยละของหุ้นชำระแล้ว	ทุนชำระแล้ว (ล้านบาท)	จำนวนหุ้นห้ามจำหน่ายคงเหลือ (ล้านหุ้น)				วันแรกในแต่ละช่วงที่สามารถจำหน่ายหุ้นได้				จำนวนหุ้นที่พ้นการห้ามจำหน่ายแต่ละช่วง (ล้านหุ้น)			
	วันเริ่มต้น	วันสิ้นสุด				6M	12M	18M	24M	6M	12M	18M	24M	6M	12M	18M	24M
QTC	28 ก.ค. 54	27 ก.ค. 55	110.00	55.00	200.00	110.00	82.50	Free	Free	27 ม.ค. 55	27 ก.ค. 55	27 ม.ค. 56	27 ก.ค. 56	27.50	82.50	-	-
APCS	29 ก.ย. 54	28 ก.ย. 55	165.00	50.00	330.00	165.00	123.75	Free	Free	28 มี.ค. 55	28 ก.ย. 55	28 มี.ค. 56	28 ก.ย. 56	41.25	123.75	-	-
APCO	4 พ.ย. 54	3 พ.ย. 55	110.00	55.00	200.00	110.00	82.50	Free	Free	3 พ.ค. 55	3 พ.ย. 55	3 พ.ค. 56	3 พ.ย. 56	27.50	82.50	-	-
KBS	27 พ.ค. 54	26 พ.ย. 55	275.00	55.00	500.00	275.00	206.25	Free	Free	26 พ.ย. 54	26 พ.ค. 55	26 พ.ย. 55	26 พ.ค. 56	68.75	206.25	-	-
HYDRO	15 ธ.ค. 54	14 ธ.ค. 55	71.50	55.00	130.00	71.50	53.63	Free	Free	14 มิ.ย. 55	14 ธ.ค. 55	14 มิ.ย. 56	14 ธ.ค. 56	17.88	53.63	-	-
CHOW	21 ธ.ค. 54	20 ธ.ค. 55	440.00	55.00	800.00	440.00	330.00	Free	Free	20 มิ.ย. 55	20 ธ.ค. 55	20 มิ.ย. 56	20 ธ.ค. 56	110.00	330.00	-	-
PJW	28 ก.พ. 55	27 ก.พ. 56	303.60	55.00	552.00	303.60	227.70	Free	Free	27 ส.ค. 55	27 ก.พ. 56	27 ส.ค. 56	27 ก.พ. 57	75.90	227.70	-	-
VIH	9 พ.ค. 55	8 พ.ค. 56	296.36	55.39	535.00	296.36	222.27	Free	Free	8 พ.ย. 55	8 พ.ค. 56	8 พ.ย. 56	8 พ.ค. 57	74.09	222.27	-	-
AAV	31 พ.ค. 55	30 พ.ค. 56	2,667.50	55.00	4,850.00	2,667.50	2,000.63	Free	Free	30 พ.ย. 55	30 พ.ค. 56	30 พ.ย. 56	30 พ.ค. 57	666.88	2,000.63	-	-

ที่มา: ตลาดหลักทรัพย์ฯ และ เคจีไอ (ประเทศไทย)

หมายเหตุ: BMCL มีหุ้นที่ถูกสั่งห้ามจำหน่ายคงเหลือในช่วง 30M = 3,107.0 ล้านหุ้น, 36M = 1,553.5 ล้านหุ้น และหลังจาก 36M = Free

**Disclaimer**

บริษัทหลักทรัพย์ เคจีไอ (ประเทศไทย) จำกัด (มหาชน) ("บริษัท") มิได้ให้การรับรองใดๆ ถึงความถูกต้องและแท้จริงของข้อมูลในเอกสารนี้ ("ข้อมูล") ดังนั้นไม่ว่าจะด้วยเหตุใดก็ตาม บริษัทฯ ไม่ขอรับผิดชอบต่อความเสียหายในรายได้ หรือผลประโยชน์ใดๆ ทั้งทางตรงและทางอ้อมที่เกิดขึ้นจากการใช้ ข้อมูล และข้อมูลนี้มิได้จัดทำขึ้นเพื่อเป็นการชักชวนหรือชี้แนะให้ซื้อขายหลักทรัพย์ใดๆ ทั้งนี้ข้อมูลถูกจัดทำขึ้นจากแหล่งข้อมูลที่เป็นปัจจุบันและ บริษัทฯ สงวนสิทธิในการแก้ไขข้อความใดๆ ในเอกสารนี้โดยมิต้องบอกกล่าวล่วงหน้า

**รายงานการเปลี่ยนแปลงการถือครองหลักทรัพย์ของผู้บริหาร (Change of Management Holdings)**

ชื่อบริษัท	ชื่อผู้บริหาร	ความสัมพันธ์*	ประเภท	จำนวน (หุ้น)				ราคา (บาท)
				ซื้อ	ขาย	รับโอน	โอนออก	
ปัญญาวัฒนาพล	เอกชัย นิตยาเกษตรวัฒน์	ผู้จัดทำ	หุ้นสามัญ		100,000			4.62
BGH	ปราเสริฐ ปราสาททองโฮส	ผู้จัดทำ	หุ้นสามัญ	100,000				100.90
	ปราเสริฐ ปราสาททองโฮส	ผู้จัดทำ	หุ้นสามัญ	20,000				99.75
IRC	พรทิพย์ เศรษฐีวรรณ	ผู้จัดทำ	หุ้นสามัญ	8,200				12.60
	พรทิพย์ เศรษฐีวรรณ	ผู้จัดทำ	หุ้นสามัญ	1,300				12.60
NKI	นิพล ตั้งจิตรุ่งษ์	คู่สมรส	หุ้นสามัญ		1,000			58.00
PRANDA	ปราณี คุณประเสริฐ	ผู้จัดทำ	หุ้นสามัญ		100,000			7.00
	ปราณี คุณประเสริฐ	ผู้จัดทำ	หุ้นสามัญ		100,000			7.05
	ปราณี คุณประเสริฐ	ผู้จัดทำ	หุ้นสามัญ		50,000			7.00
QLT	ชาญณรงค์ ทิชนพงศ์	ผู้จัดทำ	หุ้นสามัญ		60,000			8.00
SPPT	ไมตรี ตั้งชนกุล	ผู้จัดทำ	หุ้นสามัญ		200,000			4.85
	ประวิล ศรีสุดโต	ผู้จัดทำ	หุ้นสามัญ		50,000			4.88
TICON	พีระพัฒน์ ศรีสุคนธ์	ผู้จัดทำ	หุ้นสามัญ	10,000				12.70
TMW	ไพฑูริย์ กลัดเขียว	ผู้จัดทำ	หุ้นสามัญ		10,000			36.00
TUF	พีระศักดิ์ บุญมีโชติ	ผู้จัดทำ	หุ้นสามัญ	5,000				70.50
TWFP	โย กวง บิง	ผู้จัดทำ	หุ้นสามัญ		3,000			191.00
	โย กวง บิง	ผู้จัดทำ	หุ้นสามัญ		1,400			190.00
UV	อรุณี ณะ ระนอง	ผู้จัดทำ	หุ้นสามัญ		1,000,000			3.52
	ปรารธนา อุดมสิน	ผู้จัดทำ	หุ้นสามัญ		200,000			3.11
	ปรารธนา อุดมสิน	ผู้จัดทำ	หุ้นสามัญ		62,000			3.57

ที่มา: เว็บไซต์ ก.ล.ด.

หมายเหตุ: \* กรณีที่บริษัทมีผู้บริหารเป็นคู่สมรสกัน ถ้ามีการซื้อขายหลักทรัพย์ คู่สมรสทั้ง 2 คน จะมีหน้าที่ต้องรายงาน ซึ่งจะทำให้เกิดการแสดงผลการเข้าซ้อนกัน เช่น นาย A และนาง B เป็นคู่สมรสกันและเป็นผู้บริหารของ บมจ. AB ทั้งคู่ ถ้า นาย A ซื้อหุ้น AB 1 รายการ การแสดงผลข้อมูลจะเป็น 2 รายการดังนี้ รายการที่ 1 นาย A ผู้จัดทำ ซื้อหุ้น รายการที่ 2 นาง B คู่สมรส ซื้อหุ้น จึงขอให้ใช้ข้อมูลด้วยความระมัดระวัง

**ปฏิทินหุ้น**

จันทร์	อังคาร	พุธ	พฤหัสบดี	ศุกร์
20 ส.ค. 55	21 ส.ค. 55	22 ส.ค. 55	23 ส.ค. 55	24 ส.ค. 55
IT XD @ 0.07 บาท จ่าย 30 ส.ค. 55 TUF XD @ 1.10 บาท จ่าย 31 ส.ค. 55 HTECH XD @ 0.12 บาท จ่าย 3 ก.ย. 55 EPCO XD @ 0.045 บาท จ่าย 4 ก.ย. 55 ARIP XD @ 0.04 บาท จ่าย 5 ก.ย. 55 BEC XD @ 1 บาท M-AAA XD @ 0.198 บาท SPF XD @ 0.27 บาท SRICHA XD @ 1 บาท จ่าย 6 ก.ย. 55 BGH08CB เข้าเทรด SET วันแรก BIGC08CB เข้าเทรด SET วันแรก MINT08CB เข้าเทรด SET วันแรก PS08CC เข้าเทรด SET วันแรก SPAL08CB เข้าเทรด SET วันแรก TUF08CD เข้าเทรด SET วันแรก	BOL XD @ 0.04 บาท จ่าย 3 ก.ย. 55 BAFS XD @ 0.27 บาท LPN XD @ 0.23 บาท จ่าย 4 ก.ย. 55 AS XD @ 0.34 บาท MBKET XD @ 0.35 บาท RS XD @ 0.10 บาท SYMC XD @ 0.15 บาท TOG XD @ 0.10 บาท UPOIC XD @ 0.30 บาท จ่าย 5 ก.ย. 55 ADVANC XD @ 5.90 บาท GC XD @ 0.17 บาท SAT XD @ 0.30 บาท SE-ED XD @ 0.10 บาท SMIT XD @ 0.14 บาท TK XD @ 0.37 บาท จ่าย 6 ก.ย. 55 BROOK XD @ 0.06 บาท IFEC XD @ 0.03 บาท KIAT XD @ 0.25 บาท MAKRO XD @ 3.50 บาท OFM XD @ 0.2 บาท OISHI XD @ 1.60 บาท UEC XD @ 0.06 บาท UTP XD @ 0.20 บาท จ่าย 7 ก.ย. 55 PTTE08CC ขึ้น SP เพื่อใช้สิทธิ์ครั้งสุดท้าย PTTE08PA ขึ้น SP เพื่อใช้สิทธิ์ครั้งสุดท้าย SCB08CD ขึ้น SP เพื่อใช้สิทธิ์ครั้งสุดท้าย SCB08PB ขึ้น SP เพื่อใช้สิทธิ์ครั้งสุดท้าย ตั้งแต่ 21 - 24 ส.ค. 55	KAMART XD @ 0.05 บาท จ่าย 5 ก.ย. 55 CSL XD @ 0.30 บาท NBC XD @ 0.06 บาท SABINA XD @ 0.065 บาท จ่าย 6 ก.ย. 55 AIT XD @ 1.25 บาท BJC XD @ 0.32 บาท BKI XD @ 2.75 บาท CPF XD @ 0.60 บาท DEMCO XD @ 0.17 บาท HEMRAJ XD @ 0.04 บาท JMART XD @ 0.22 บาท PHOL XD @ 0.11 บาท SWC XD @ 0.20 บาท TNITY XD @ 0.12 บาท TPA XD @ 2.0 บาท จ่าย 7 ก.ย. 55 CNT XD @ 0.10 บาท UVAN XD @ 2 บาท จ่าย 10 ก.ย. 55 SMPC XR 4:1 @ 10 บาท เพิ่มทุน BTS เข้าเทรด 41,601,562 หุ้น	JUBILE XD @ 0.3 บาท จ่าย 6 ก.ย. 55 AI XD @ 0.10 บาท MACO XD @ 0.20 บาท TNDD XD @ 0.10 บาท TTCL XD @ 0.20 บาท TVO XD @ 0.80 บาท จ่าย 7 ก.ย. 55 PM XD @ 0.12 บาท จ่าย 10 ก.ย. 55 TFUND XD @ 0.16 บาท TLOGIS XD @ 0.20 บาท จ่าย 11 ก.ย. 55 SMM XW 4:1 @ ฟรี TVD เข้าเทรด MAI วันแรก CPF08CE ส่วนเพิ่มเข้าเทรด 40 ล้านหน่วย	KH XD @ 0.15 บาท QLT XD @ 0.20 บาท จ่าย 6 ก.ย. 55 BH XD @ 0.60 บาท BH-P XD @ 0.60 บาท KCAR XD @ 0.43 บาท SENA XD @ 0.082 บาท จ่าย 7 ก.ย. 55 ECL XD @ 0.04 บาท IHL XD @ 0.15 บาท SPALI XD @ 0.30 บาท จ่าย 10 ก.ย. 55 MAJOR XD @ 0.39 บาท จ่าย 11 ก.ย. 55 LH XD @ 0.20 บาท LHPF XD @ 0.19317 บาท MK XD @ 0.10 บาท QHPF XD @ 0.182 บาท SAMART XD @ 0.20 บาท จ่าย 12 ก.ย. 55 GLOW XD @ 0.81 บาท จ่าย 13 ก.ย. 55 BLA XD @ 0.36 บาท
27 ส.ค. 55	28 ส.ค. 55	29 ส.ค. 55	30 ส.ค. 55	31 ส.ค. 55
IVL XD @ 0.18 บาท จ่าย 6 ก.ย. 55 CCET XD @ 0.08 บาท CTARAF XD @ 0.153 บาท GOLDPF XD @ 0.1525 บาท KBS XD @ 0.20 บาท MJLF XD @ 0.25 บาท S&P XD @ 1.5 บาท UBIS XD @ 0.09 บาท จ่าย 7 ก.ย. 55 SAMTEL XD @ 0.25 บาท TLUXE XD @ 0.11 บาท จ่าย 10 ก.ย. 55 AH XD @ 0.488 บาท INTUCH XD @ 2.20 บาท SPACK XD @ 0.17 บาท จ่าย 12 ก.ย. 55 MNIT XD @ 0.10 บาท MNIT2 XD @ 0.188 บาท MNRF XD @ 0.198 บาท M-STOR XD @ 0.213 บาท จ่าย 13 ก.ย. 55 SPORT XD @ 0.07 บาท จ่าย 14 ก.ย. 55 WORK XD @ 0.8 บาท	LALIN XD @ 0.06 บาท จ่าย 7 ก.ย. 55 SGP XD @ 0.15 บาท จ่าย 10 ก.ย. 55 QHOP XD @ 0.20 บาท TU-PF XD @ 0.072 บาท จ่าย 12 ก.ย. 55 TKS XD @ 0.10 บาท จ่าย 13 ก.ย. 55 BKKCP XD @ 0.16 บาท FUTURPF XD @ 0.312 บาท MIPF XD @ 0.45 บาท PFFUND XD @ 0.395 บาท SGP XD @ 0.15 บาท TIF1 XD @ 0.0778 บาท จ่าย 14 ก.ย. 55 KTB XD @ 0.36 บาท KTB-P XD @ 0.43725 บาท จ่าย 3 ต.ค. 55 KTB XR 4:1 @ 12.60 บาท KTB-P XR 4:1 @ 12.60 บาท BANP42CD ขึ้น SP เพื่อใช้สิทธิ์ครั้งสุดท้าย BANP42PA ขึ้น SP เพื่อใช้สิทธิ์ครั้งสุดท้าย BIGC42CA ขึ้น SP เพื่อใช้สิทธิ์ครั้งสุดท้าย ESSO42PA ขึ้น SP เพื่อใช้สิทธิ์ครั้งสุดท้าย PTT42CD ขึ้น SP เพื่อใช้สิทธิ์ครั้งสุดท้าย PTT42PA ขึ้น SP เพื่อใช้สิทธิ์ครั้งสุดท้าย PTTE42CD ขึ้น SP เพื่อใช้สิทธิ์ครั้งสุดท้าย PTTE42PA ขึ้น SP เพื่อใช้สิทธิ์ครั้งสุดท้าย STA42PA ขึ้น SP เพื่อใช้สิทธิ์ครั้งสุดท้าย THAI42PA ขึ้น SP เพื่อใช้สิทธิ์ครั้งสุดท้าย ตั้งแต่ 28 - 31 ส.ค. 55	TNPF XD @ 0.189 บาท จ่าย 14 ก.ย. 55 PTTGC XD @ 0.95 บาท จ่าย 17 ก.ย. 55	DTCPF XD @ 0.37 บาท RATCH XD @ 1.10 บาท TCIF XD @ 0.25 บาท TRIF XD @ 0.33 บาท TTLPF XD @ 0.38 บาท จ่าย 14 ก.ย. 55	

**Disclaimer**

บริษัทหลักทรัพย์ เคจีโอ (ประเทศไทย) จำกัด (มหาชน) (“บริษัท”) มิได้ให้การรับรองใดๆ ถึงความถูกต้องและแท้จริงของข้อมูลในเอกสารนี้ (“ข้อมูล”) ดังนั้นไม่ว่าจะด้วยเหตุใดก็ตาม บริษัทไม่ขอรับผิดชอบต่อความเสียหายใดๆ หรือผลประโยชน์ใดๆ ทั้งทางตรงและทางอ้อมที่เกิดขึ้นจากการใช้ข้อมูล และข้อมูลนี้มิได้จัดทำขึ้นเพื่อเป็นการชักชวนหรือชี้แนะให้ซื้อขายหลักทรัพย์ใดๆ ทั้งนี้ข้อมูลถูกจัดทำขึ้นจากแหล่งข้อมูลที่เป็นปัจจุบันและ บริษัทสงวนสิทธิ์ในการแก้ไขข้อความใดๆ ในเอกสารนี้โดยมิต้องบอกกล่าวล่วงหน้า



**ปฏิทินหุ้น**

จันทร์	อังคาร	พุธ	พฤหัสบดี	ศุกร์
3 ก.ย. 55	4 ก.ย. 55	5 ก.ย. 55	6 ก.ย. 55	7 ก.ย. 55
	AIT-W1 ขึ้น SP เพื่อใช้สิทธิครั้งสุดท้าย ตั้งแต่ 4 - 28 ก.ย. 55 BGH01CA ขึ้น SP เพื่อใช้สิทธิครั้งสุดท้าย BGH01PA ขึ้น SP เพื่อใช้สิทธิครั้งสุดท้าย BIGC01CB ขึ้น SP เพื่อใช้สิทธิครั้งสุดท้าย BLA01CB ขึ้น SP เพื่อใช้สิทธิครั้งสุดท้าย BLA01PA ขึ้น SP เพื่อใช้สิทธิครั้งสุดท้าย IVL01CE ขึ้น SP เพื่อใช้สิทธิครั้งสุดท้าย IVL01PE ขึ้น SP เพื่อใช้สิทธิครั้งสุดท้าย PTTG01CB ขึ้น SP เพื่อใช้สิทธิครั้งสุดท้าย PTTG01PB ขึ้น SP เพื่อใช้สิทธิครั้งสุดท้าย SCC01CC ขึ้น SP เพื่อใช้สิทธิครั้งสุดท้าย SCC01PC ขึ้น SP เพื่อใช้สิทธิครั้งสุดท้าย STA01CC ขึ้น SP เพื่อใช้สิทธิครั้งสุดท้าย STA01PB ขึ้น SP เพื่อใช้สิทธิครั้งสุดท้าย TCAP01CB ขึ้น SP เพื่อใช้สิทธิครั้งสุดท้าย TCAP01PA ขึ้น SP เพื่อใช้สิทธิครั้งสุดท้าย TMB01CA ขึ้น SP เพื่อใช้สิทธิครั้งสุดท้าย TMB01PA ขึ้น SP เพื่อใช้สิทธิครั้งสุดท้าย ตั้งแต่ 4 - 7 ก.ย. 55			
10 ก.ย. 55	11 ก.ย. 55	12 ก.ย. 55	13 ก.ย. 55	14 ก.ย. 55
17 ก.ย. 55	18 ก.ย. 55	19 ก.ย. 55	20 ก.ย. 55	21 ก.ย. 55
	GL XW 3:1 @ 0.1 บาท			
24 ก.ย. 55	25 ก.ย. 55	26 ก.ย. 55	27 ก.ย. 55	28 ก.ย. 55
	DSGT XD @ 0.10 บาท DSGT XD @ 2:1 หุ้น จ่าย 12 ต.ค. 55			
1 ต.ค. 55	2 ต.ค. 55	3 ต.ค. 55	4 ต.ค. 55	5 ต.ค. 55
TMI XW 2:1 @ ฟรี				
8 ต.ค. 55	9 ต.ค. 55	10 ต.ค. 55	11 ต.ค. 55	12 ต.ค. 55
				HMPRO XD @ 0.02222 บาท HMPRO XD @ 5:1 หุ้น จ่าย 30 ต.ค. 55 E XT 4:1 @ ฟรี
15 ต.ค. 55	16 ต.ค. 55	17 ต.ค. 55	18 ต.ค. 55	19 ต.ค. 55
	SSI XR 10:1 @ 0.68 บาท			

ที่มา : ตลาดหลักทรัพย์ฯ

ประจำวันที่ 22 ต.ค. 55

หมายเหตุ :

IPO : หุ้นเข้าใหม่

XD : ผู้ซื้อหลักทรัพย์ไม่ได้สิทธิรับเงินปันผล

XE : วันปิดสมุดทะเบียนผู้ถือใบสำคัญแสดงสิทธิ เพื่อการใช้สิทธิแปลงสภาพก่อนกำหนด

XR : ผู้ซื้อหลักทรัพย์ไม่ได้สิทธิจองซื้อหุ้นออกใหม่

XT : ผู้ซื้อหลักทรัพย์ไม่ได้สิทธิรับใบสำคัญแสดงสิทธิในการซื้อหุ้นเพิ่มทุนที่โอนสิทธิได้

XW : ผู้ซื้อหลักทรัพย์ไม่ได้สิทธิรับใบสำคัญแสดงสิทธิที่จะซื้อหลักทรัพย์

**Disclaimer**

บริษัทหลักทรัพย์ เคจีไอ (ประเทศไทย) จำกัด (มหาชน) (“บริษัท”) มิได้ให้การรับรองใดๆ ถึงความถูกต้องและแท้จริงของข้อมูลในเอกสารนี้ (“ข้อมูล”) ดังนั้นไม่ว่าจะด้วยเหตุใดก็ตาม บริษัทไม่ขอรับผิดชอบต่อความเสียหายในรายได้ หรือผลประโยชน์ใดๆ ทั้งทางตรงและทางอ้อมที่เกิดขึ้นจากการใช้ ข้อมูล และข้อมูลนี้มีได้จัดทำขึ้นเพื่อเป็นการชักชวนหรือชี้แนะให้ซื้อขายหลักทรัพย์ใดๆ ทั้งนี้ข้อมูลถูกจัดทำขึ้นจากแหล่งข้อมูลที่เป็นปัจจุบันและ บริษัทสงวนสิทธิในการแก้ไขข้อความใดๆในเอกสารนี้โดยมิต้องบอกกล่าวล่วงหน้า

**รายงานผลสำรวจการกำกับดูแลกิจการบริษัทจดทะเบียน (CG Report)**

ลำดับ	ชื่อบริษัท	ราคาปิด (บาท)	ชื่อย่อ	จำนวนตราสัญลักษณ์	ลำดับ	ชื่อบริษัท	ราคาปิด (บาท)	ชื่อย่อ	จำนวนตราสัญลักษณ์
1	บริษัท แอดวานซ์ อินโฟร์ เซอร์วิส จำกัด (มหาชน)	206.00	ADVANC	▲▲▲▲▲	41	บริษัท เอ็ม.ซี.เอส.สตeel จำกัด (มหาชน)	6.60	MCS	▲▲▲▲
2	บริษัท เอเชีย กรีน เอนเนอจี จำกัด (มหาชน)	3.28	AGE	▲▲▲▲	42	บริษัท โมเดิร์นฟาร์มกรุ๊ป จำกัด (มหาชน)	6.40	MODERN	N/R
3	บริษัท อานิโก โฮเทล จำกัด (มหาชน)	18.60	AH	▲▲▲▲	43	บริษัท พญาบุรุษ โฮเทล จำกัด (มหาชน)	18.00	PS	▲▲▲▲▲
4	บริษัท อมตะ คอร์ปอเรชั่น จำกัด (มหาชน)	17.20	AMATA	▲▲▲▲▲	44	บริษัท พีซีเอส ซิปป์ จำกัด (มหาชน)	14.10	PSL	▲▲▲▲▲
5	บริษัท ท่าอากาศยานไทย จำกัด (มหาชน)	65.75	AOT	▲▲▲▲▲	45	บริษัท ปตท. จำกัด (มหาชน)	341.00	PTT	▲▲▲▲▲
6	บริษัท เอเชียแอร์เวย์ส จำกัด (มหาชน)	8.10	AP	▲▲▲▲	46	บริษัท ปตท.สำรวจและผลิตปิโตรเลียม จำกัด (มหาชน)	152.50	PTTEP	▲▲▲▲▲
7	บริษัท บ้านปู จำกัด (มหาชน)	460.00	BANPU	▲▲▲▲▲	47	บริษัท พีทีที โกลบอล เคมิคอล จำกัด (มหาชน)	64.25	PTTGC	N/R
8	ธนาคารกรุงศรีอยุธยา จำกัด (มหาชน)	32.25	BAY	▲▲▲▲▲	48	บริษัท ควอลิตี้เฮาส์ จำกัด (มหาชน)	1.81	QH	▲▲▲▲▲
9	ธนาคารกรุงเทพ จำกัด (มหาชน)	199.00	BBL	▲▲▲▲▲	49	บริษัท อาร์ซี แอล จำกัด (มหาชน)	6.65	RCL	▲▲▲▲
10	บริษัท บางจากปิโตรเลียม จำกัด (มหาชน)	23.00	BCP	▲▲▲▲▲	50	บริษัท ห้างสรรพสินค้าโรบินสัน จำกัด (มหาชน)	60.25	ROBINS	▲▲▲▲▲
11	บริษัท บีอีซี เวิลด์ จำกัด (มหาชน)	54.00	BEC	▲▲▲▲	51	บริษัท สอนสุภะการช่าง จำกัด (มหาชน)	9.85	ROJNA	▲▲▲▲
12	บริษัท ทางด่วนกรุงเทพ จำกัด (มหาชน)	27.50	BECL	▲▲▲▲	52	บริษัท สาลูอุตสาหกรรม จำกัด (มหาชน)	8.25	SALEE	N/R
13	บริษัท กรุงเทพดุสิตเวชการ จำกัด (มหาชน)	101.50	BGH	N/R	53	บริษัท สมบูรณ์ แอ็ดวานซ์ เทคโนโลยี จำกัด (มหาชน)	29.75	SAT	▲▲▲▲▲
14	บริษัท โรงพยาบาลบำรุงราษฎร์ จำกัด (มหาชน)	76.50	BH	▲▲▲▲	54	ธนาคารไทยพาณิชย์ จำกัด (มหาชน)	154.50	SCB	▲▲▲▲▲
15	บริษัท บีทีเอส กรุ๊ป โฮลดิ้ง จำกัด (มหาชน)	187.50	BIG	▲▲▲▲	55	บริษัท ปูนซิเมนต์ไทย จำกัด (มหาชน)	336.00	SOC	▲▲▲▲▲
16	บริษัท บีทีเอส กรุ๊ป โฮลดิ้ง จำกัด (มหาชน)	5.30	BTS	▲▲▲▲	56	บริษัท แสนสิริ จำกัด (มหาชน)	2.34	SIRI	▲▲▲▲
17	บริษัท เซาท์สตาร์ อินดัสทรี จำกัด (มหาชน)	2.06	CHOW	N/R	57	บริษัท สุภาลัย จำกัด (มหาชน)	19.00	SPALI	▲▲▲▲
18	บริษัท ช.การช่าง จำกัด (มหาชน)	7.30	CK	▲▲▲▲	58	บริษัท ศรีรุ่งเนอโรอินดัสทรี จำกัด (มหาชน)	15.00	STA	▲▲▲▲
19	บริษัท ซีพี ออลล์ จำกัด (มหาชน)	33.75	CPALL	▲▲▲▲	59	บริษัท ไทยสแตนเลย์การไฟฟ้า จำกัด (มหาชน)	220.00	STANLY	▲▲▲▲
20	บริษัท เซ็นทรัลพัฒนา จำกัด (มหาชน)	51.00	CPN	▲▲▲▲	60	บริษัท ซิโน-ไทย เอ็นจีเนียริ่งแอนด์คอนสตรัคชั่น จำกัด (มหาชน)	16.40	STEC	▲▲▲▲
21	บริษัท โคนาสดีเซล จำกัด (มหาชน)	51.00	DCC	▲▲▲▲	61	บริษัท ทีบีไอเอสฟิล์ม จำกัด (มหาชน)	39.25	TASCO	▲▲▲▲
22	บริษัท กระเบื้องเคลือบคาวเซอ จำกัด (มหาชน)	6.80	DRT	▲▲▲▲	62	บริษัท ทูมคอน จำกัด (มหาชน)	35.00	TCAP	▲▲▲▲
23	บริษัท โทเทิล แอ็คเซ็ส คอมมูนิเคชั่น จำกัด (มหาชน)	84.25	DTAC	▲▲▲▲	63	บริษัท การบินไทย จำกัด (มหาชน)	20.70	THAI	▲▲▲▲
24	บริษัท จัดการและพัฒนาทรัพยากรน้ำภาคตะวันออก จำกัด (มหาชน)	11.00	EASTW	▲▲▲▲	64	บริษัท ไทคอน อินดัสทรีคอนเน็คชั่น จำกัด (มหาชน)	12.60	TICON	▲▲▲▲
25	บริษัท ผลิตไฟฟ้า จำกัด (มหาชน)	116.00	EGCO	▲▲▲▲	65	บริษัท ทีเอสไอไฟแนนเชียลกรุ๊ป จำกัด (มหาชน)	40.75	TISCO	▲▲▲▲
26	บริษัท เหมราชพัฒนาที่ดิน จำกัด (มหาชน)	2.96	HEMRAJ	▲▲▲▲	66	ธนาคารทหารไทย จำกัด (มหาชน)	1.61	TMB	▲▲▲▲
27	บริษัท โคม โปรดัคส์ เซ็นเตอร์ จำกัด (มหาชน)	12.00	HMPRO	▲▲▲▲	67	บริษัท คำเหล็กไทย จำกัด (มหาชน)	6.60	TMT	▲▲▲▲
28	บริษัท อินคอร์ปอเรชั่น จำกัด (มหาชน)	8.70	IHL	N/R	68	บริษัท ไทยเอ็นดีที จำกัด (มหาชน)	5.45	TNDT	N/R
29	บริษัท อิน คอร์ปอเรชั่น จำกัด (มหาชน)	66.75	INTUCH	▲▲▲▲	69	บริษัท ไทยออยล์ จำกัด (มหาชน)	67.25	TOP	▲▲▲▲
30	บริษัท ไออาร์พีซี จำกัด (มหาชน)	3.94	IRPC	▲▲▲▲	70	บริษัท พลาสติก และทึบไทย จำกัด (มหาชน)	10.10	TPAC	▲▲▲▲
31	บริษัท อินโดรามา เวนเจอร์ส จำกัด (มหาชน)	31.50	IVL	▲▲▲▲	71	บริษัท ทีวีไทย จำกัด (มหาชน)	5.85	TRT	▲▲▲▲
32	ธนาคารกรุงไทย จำกัด (มหาชน)	171.50	KBANK	▲▲▲▲	72	บริษัท ทรู คอร์ปอเรชั่น จำกัด (มหาชน)	4.18	TRUE	▲▲▲▲
33	ธนาคารเกียติพาณิชย์ จำกัด (มหาชน)	40.25	KK	▲▲▲▲	73	บริษัท ไทยสตีลเคเบิล จำกัด (มหาชน)	11.50	TSC	▲▲▲▲
34	บริษัท น้ำตาลขอนแก่น จำกัด (มหาชน)	12.30	KSL	▲▲▲▲	74	บริษัท ทาทา สตีล (ประเทศไทย) จำกัด (มหาชน)	0.78	TSTH	▲▲▲▲
35	ธนาคารกรุงไทย จำกัด (มหาชน)	17.40	KTB	▲▲▲▲	75	บริษัท ไทรีนไทย เอเยนซี จำกัด (มหาชน)	15.50	TTA	▲▲▲▲
36	บริษัท แลนด์เอเจนซี จำกัด (มหาชน)	8.10	LH	▲▲▲▲	76	บริษัท น้ำประปาไทย จำกัด (มหาชน)	6.90	TTW	▲▲▲▲
37	บริษัท แอล.พี.เอ็น.ดีเวลลอปเม้นท์ จำกัด (มหาชน)	17.00	LPN	▲▲▲▲	77	บริษัท นานินพืชไทย จำกัด (มหาชน)	27.25	TWO	▲▲▲▲
38	บริษัท แอโร สีนีเพล็กซ์ กรุ๊ป จำกัด (มหาชน)	17.90	MAJOR	▲▲▲▲	78	บริษัท ยูนิมิต เอนจิเนียริ่ง จำกัด (มหาชน)	3.16	UEC	▲▲▲▲
39	บริษัท สยามแม็คโคร จำกัด (มหาชน)	341.00	MAKRO	▲▲▲▲	79	บริษัท วนชัย กรุ๊ป จำกัด (มหาชน)	4.70	VNG	▲▲▲▲
40	บริษัท อสมท จำกัด (มหาชน)	28.50	MCOT	▲▲▲▲					

ที่มา: www.thai-iod.com

**หมายเหตุ**

Coporate Governance Report (CGR) เป็นการจัดทำร่วมกันระหว่างสำนักงาน ก.ล.ด. ตลาดหลักทรัพย์แห่งประเทศไทย และ สมาคมส่งเสริมสถาบันกรรมการบริษัทไทย (Thai IOD) โดยใช้จำนวนตราสัญลักษณ์ของคณะกรรมการบริษัทของแต่ละระดับคะแนนในแต่ละกลุ่ม และจะทำการเผยแพร่รายชื่อเฉพาะบริษัทที่ได้คะแนนอยู่ในระดับ "ดี ( Good )" ขึ้นไป

ความหมายของจำนวนตราสัญลักษณ์



ดีเลิศ ( Excellent )



ดีมาก ( Very Good )



ดี ( Good )

N/R

ไม่ปรากฏชื่อในรายงาน CGR

**Disclaimer**

บริษัทหลักทรัพย์ เคจีไอ (ประเทศไทย) จำกัด (มหาชน) ("บริษัท") มิได้ให้การรับรองใดๆ ถึงความถูกต้องและแท้จริงของข้อมูลในเอกสารนี้ ("ข้อมูล") ดังนั้นไม่ว่าจะด้วยเหตุใดก็ตาม บริษัทไม่ขอรับผิดชอบต่อความเสียหายในรายได้ หรือผลประโยชน์ใดๆ ทั้งทางตรงและทางอ้อมที่เกิดขึ้นจากการใช้ ข้อมูล และข้อมูลนี้มิได้จัดทำขึ้นเพื่อเป็นการชักชวนหรือชี้แนะให้ซื้อขายหลักทรัพย์ใดๆ ทั้งนี้ข้อมูลถูกจัดทำขึ้นจากแหล่งข้อมูลที่เป็นปัจจุบันและ บริษัทสงวนสิทธิในการแก้ไขข้อความใดๆในเอกสารนี้โดยมิต้องบอกกล่าวล่วงหน้า