

## From the Chartroom

หาก“ดี”(บวก)ต่อ ... ก็เล่นสั้นต่อ

{แต่หาก“ลบ” ก็หยุดเล่น (“หลุดSMA10”ก็เลิก) เพราะภาพคือการรีบาวด์, และ“ค่าบวก”ก็คือเงื่อนไขที่ทำให้ภาพนี้เด่นชัดที่สุด}



### SET Index

**ระยะสั้น** สัญญาณ Candlestick & Indicators เป็นบวก ที่พร้อมเปลี่ยนเป็นลบ {“ปิดบวก”เหนือ“SMA10วัน” (แต่ติดแนวต้านสำคัญ และมี“โครงสร้างขาลงระยะกลาง”กุดตัน)} **ชี้ความน่าจะเป็น** ของตลาดในวันนี้ “แกว่ง” แบบมีล้นรีบาวด์(ก่อนลงต่ำ)ต่อได้ แนวต้าน 1240 (หรือ 1250) จุด {แนวตัดขาดทุน คือ “ค่าลบ” หรือ “ต่ำกว่า 1220”}

#### กลยุทธ์การเก็งกำไร

- สั้นมากๆ “ซื้อค่าบวก” เท่านั้น (“ค่าลบ” หรือ “ต่ำกว่า 1220” ควรขายตัดขาดทุน) เพื่อลุ้นขายเมื่อราคาขึ้นปรับขึ้นหรือที่แนวต้านตลาดฯ (เล่นระยะกลาง, เน้น “ซื้ออ่อนตัว” มากๆ)

**แนวต้าน :** 1240, (1250) **แนวตัดขาดทุน :** “ค่าลบ” / “ต่ำกว่า 1220” **แนวตั้ง:** ----



### SET50 Index

**ระยะสั้น** สัญญาณ Candlestick & Indicators เป็นบวก ที่พร้อมเปลี่ยนเป็นลบ {“ปิดบวก”เหนือ“SMA10วัน” (แต่ติดแนวต้านสำคัญ และมี“โครงสร้างขาลงระยะกลาง”กุดตัน)} **ชี้ความน่าจะเป็น** ที่SET50วันนี้ “แกว่ง” แบบมีล้นรีบาวด์(ก่อนลงต่ำ)ต่อได้ แนวต้าน 855 – 860 จุด {แนว“ขาย” คือ “ค่าลบ” หรือ “ต่ำกว่า 840”}

#### กลยุทธ์การเก็งกำไร {“ค่าบวก”=ซื้อ (“ค่าลบ” หรือ “ต่ำกว่า 840” เปลี่ยนเป็นขาย)}

- “ซื้อค่าบวก” เท่านั้น (“ค่าลบ” หรือ “ต่ำกว่า 840”ควรเป็น“ขาย”) เพื่อลุ้นขายคืนที่แนวต้าน / “U12 & Z12” ต่ำกว่าSET50 “2.77 และ 5.47 จุด” ตามลำดับ

**แนวต้าน :** 855 – 860 **แนวตัดขาดทุน (ขาย):** “ค่าลบ” / “ต่ำกว่า 840” **แนวตั้ง:** ----

นักวิเคราะห์: สมนึก จันทร์รัสมี

Tel 7830

บทวิเคราะห์นี้ ให้ภาพระยะสั้นๆเท่านั้น (“แนวตั้ง” อาจสร้างการรีบาวด์สั้นๆ / แต่ “แนวรับ” มีนัยมากกว่า “แนวตัดขาดทุน” มีความหมายถึง “ขาขึ้น” ของราคาหุ้น “อาจ” สิ้นสุดไปแล้ว)

นักวิเคราะห์หรือผู้รับรองว่า ความคิดเห็นที่เกี่ยวกับบริษัทและหลักทรัพย์ในรายงานฉบับนี้ ได้สะท้อนถึงความคิดเห็นส่วนตัว นักวิเคราะห์หรือผู้รับรองว่าไม่มีผลตอบแทนส่วนหนึ่งส่วนใดของตน มีความสัมพันธ์กับคำแนะนำหรือความคิดเห็นที่กล่าวไว้ในรายงานฉบับนี้ ทั้งในทางตรงและทางอ้อม

เอกสารฉบับนี้จัดทำโดยฝ่ายวิจัยหลักทรัพย์ บริษัทหลักทรัพย์ ดีบีเอส วิคเคอร์ส (ประเทศไทย) จำกัด โดยอยู่บนพื้นฐานวิชาชีพการวิเคราะห์หลักทรัพย์ และอาศัยข้อมูลจากแหล่งข้อมูลที่เชื่อว่าน่าเชื่อถือ อย่างไรก็ตาม ผู้จัดทำไม่รับประกันความครบถ้วนและความถูกต้องของข้อมูลดังกล่าว ความคิดเห็นที่ผู้จัดทำแสดงในเอกสารฉบับนี้สามารถเปลี่ยนแปลงได้ โดยไม่ต้องแจ้งให้ทราบ เอกสารฉบับนี้จัดทำเพื่อเป็นการเผยแพร่ข้อมูลโดยทั่วไปเท่านั้น ค่าแนะนำที่ปรากฏในเอกสารนี้ไม่มีวัตถุประสงค์เพื่อชี้เฉพาะเจาะจงสำหรับการลงทุน และมีได้ทำขึ้นเพื่อแทนการตัดสินใจการซื้อขายหลักทรัพย์ของท่าน หรือเพื่อลดงานการนำทางการเงิน ตลอดจนการลงทุนที่ตรงการแนะนำโดยเฉพาะเจาะจง ซึ่งท่านควรขอรับคำแนะนำจากที่ปรึกษาด้านกฎหมายหรือจากที่ปรึกษาด้านการเงินต่างหาก ผู้จัดทำไม่รับผิดชอบต่อความเสียหายที่อาจเกิดขึ้น หรือที่กิดขึ้นโดยตรง หรือเป็นผลต่อเนื่องที่อาจเกิดขึ้น หรือที่กิดขึ้นจากการใช้เอกสารนี้ หรือจากการติดต่อสื่อสารภายหลังเกี่ยวกับเอกสารนี้ เอกสารฉบับนี้มิได้มีวัตถุประสงค์เพื่อการเสนอขาย และ/หรือชักจูงให้ซื้อหรือขายหลักทรัพย์ใดๆ บริษัทหลักทรัพย์ ดีบีเอส วิคเคอร์ส (ประเทศไทย) จำกัด กรรมการ เจ้าหน้าที่ และพนักงานของบริษัทหลักทรัพย์ ดีบีเอส วิคเคอร์ส (ประเทศไทย) จำกัด อาจดำรงตำแหน่ง หรือมีส่วนได้เสีย และอาจเข้าทำรายการเกี่ยวกับการซื้อขายหลักทรัพย์ที่ระบุในเอกสารฉบับนี้ รวมถึงอาจดำเนินการในลักษณะเป็นตัวแทนนายหน้า ที่ปรึกษาทางการเงิน ที่ปรึกษาการลงทุน ผู้จัดจำหน่ายหลักทรัพย์ และ/หรือบริการทางการเงินหรือการลงทุนอื่นๆที่เกี่ยวข้องกับบริษัทดังกล่าว ทั้งนี้การนำข้อมูลที่ปรากฏอยู่ในเอกสารฉบับนี้ไปว่าทั้งหมดหรือบางส่วนไปทำซ้ำ ดัดแปลง แก้ไข หรือนำออกเผยแพร่แก่สาธารณชน จะต้องได้รับความยินยอมอย่างเป็นทางการจากทางบริษัทก่อน

บริษัทหลักทรัพย์ ดีบีเอส วิคเคอร์ส (ประเทศไทย) จำกัด - 989 อาคารสยามทาวเวอร์ ชั้น14-15 ถนนพระราม 1 เขตปทุมวัน กรุงเทพฯ 10330

Tel. 66 (0) 2657 7832, Fax: 66 (0) 2658 1269

# Traders Spectrum

## Sense & Response

นักวิเคราะห์ : สมนึก จันทร์รัสมิ Tel 7830

Sentiment และสัญญาณฯ ให้ภาพตลาดฯวันนี้ “แกว่ง” แบบมีล้นรีवादฯ(ก่อนลงต่ำ)ต่อได้ แนวด้าน 1240 (หรือ 1250) จุด {แนวตัดขาดทุน คือ “ค่าลบ” หรือ “ต่ำกว่า 1220”}

### กลยุทธ์การเก็งกำไร

ระยะสั้นมากๆ เน้น “ซื้อค่าบวก” เท่านั้น (“ค่าลบ” หรือ “ต่ำกว่า 1220” ควรขายตัดขาดทุน) เพื่อลุ้นขายเมื่อราคาหุ้นปรับขึ้น หรือที่แนวด้านตลาดฯ {เล่นระยะกลาง – เน้น “ซื้ออ่อนตัว(มากๆ)”}

- ▶ หุ้นกลุ่มหลัก(พื้นฐาน) “ซื้อค่าบวก” เท่านั้น (“ค่าลบ” ควรขายตัดขาดทุน) เพื่อลุ้นขายเมื่อราคาหุ้นปรับขึ้น(ที่แนวด้าน) / หุ้นพื้นฐานอื่นๆ (นอกเหนือจากที่แนะนำนี้) ใช้กลยุทธ์ “ซื้อค่าบวก” เพื่อเล่นสั้นเช่นกัน

แนวด้าน	แนวด้าน	แนวด้าน	แนวด้าน
KTB 18 / (19)	DRT 7 – 7.50	STPI 34 / (35)	GUNKUL 18 / (19)

- ▶ หุ้นเก็งกำไรระยะสั้น ควรซื้อด้วย “ค่าบวก” เท่านั้น {ถ้า “ปิดลบ” = ขาย / หรือถือสั้น 1 สัปดาห์ “ขึ้น/ไม่ขึ้น” ก็ขาย}

แนวด้าน	แนวด้าน	แนวด้าน	แนวด้าน
TMT 7 / (7.50)	STANLY 225 – 230	GLOBAL 14 / (15)	PJW 5.10 – 5.20

## Stock Picks of the Day

### STPI

ราคาปิด : 32.50 บาท

คำแนะนำ

“ซื้อค่าบวก” เท่านั้น

ภาพสัญญาณ	สัญญาณหลัก“ลบ” แต่ในIndicatorsระยะสั้นมาก มีสัญญาณบวกเล็กๆ ที่หนุนราคาหุ้นให้ปรับขึ้นสั้นๆได้
แนวด้าน	34 / (35) บาท
แนวตัดขาดทุน	“ต่ำกว่า 31”



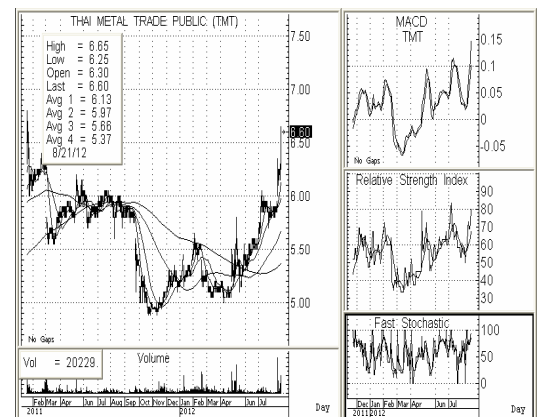
### TMT

ราคาปิด : 6.60 บาท

คำแนะนำ

“ซื้อ(ค่า)บวก” เท่านั้น

ภาพสัญญาณ	สัญญาณหลัก“ลบ” แต่ในIndicatorsระยะสั้นมาก มีสัญญาณบวกเล็กๆ ที่หนุนราคาหุ้นให้ปรับขึ้นสั้นๆได้
แนวด้าน	7 / (7.50) บาท
แนวตัดขาดทุน	“ต่ำกว่า 6.30”



Traders Spectrum

**TOP- 10 Most Active**

ชื่อหุ้น	ราคาปิด	แนว “ค่าลบ” หรือ “ต่ำกว่า 82”	แนวด้าน	คำแนะนำ
DTAC	84.25	“ค่าลบ” หรือ “ต่ำกว่า 82”	85 – 86	เน้น “ซื้อ(ค่า)บวก” เท่านั้น เพื่อลุ้นขายที่แนวด้าน (“ค่าลบ” หรือ “ต่ำกว่า 82” ควรขายตัดขาดทุน)
INTUCH	66.75	“ค่าลบ” หรือ “ต่ำกว่า 65”	68 / (70)	เน้น “ซื้อ(ค่า)บวก” เท่านั้น เพื่อลุ้นขายที่แนวด้าน (“ค่าลบ” หรือ “ต่ำกว่า 65” ควรขายตัดขาดทุน)
CPF	33.50	“ค่าลบ” หรือ “ต่ำกว่า 32.50”	34 – 35	เน้น “ซื้อ(ค่า)บวก” เท่านั้น เพื่อลุ้นขายที่แนวด้าน (“ค่าลบ” หรือ “ต่ำกว่า 32.50” ควรขายตัดขาดทุน)
KTB	17.40	“ค่าลบ” หรือ “ต่ำกว่า 17”	18 / (19)	เน้น “ซื้อ(ค่า)บวก” เท่านั้น เพื่อลุ้นขายที่แนวด้าน (“ค่าลบ” หรือ “ต่ำกว่า 17” ควรขายตัดขาดทุน)
SCB	154.50	“ค่าลบ”	156 – 160	เน้น “ซื้อ(ค่า)บวก” เท่านั้น เพื่อลุ้นขายที่แนวด้าน (“ค่าลบ” ควรขายตัดขาดทุน)
KBANK	171.50	“ค่าลบ”	175 / (180)	เน้น “ซื้อ(ค่า)บวก” เท่านั้น เพื่อลุ้นขายที่แนวด้าน (“ค่าลบ” ควรขายตัดขาดทุน)
SRICHA	35.50	“ค่าลบ” หรือ “ต่ำกว่า 33”	36 – 38	เน้น “ซื้อ(ค่า)บวก” เท่านั้น เพื่อลุ้นขายที่แนวด้าน (“ค่าลบ” หรือ “ต่ำกว่า 33” ควรขายตัดขาดทุน)
ADVANC	206	“ค่าลบ”	210 / (215)	เน้น “ซื้อ(ค่า)บวก” เท่านั้น เพื่อลุ้นขายที่แนวด้าน (“ค่าลบ” ควรขายตัดขาดทุน)
UV	4.20	“ค่าลบ” หรือ “ต่ำกว่า 3.50”	4.50 / (4.80)	เน้น “ซื้อ(ค่า)บวก” เท่านั้น เพื่อลุ้นขายที่แนวด้าน (“ค่าลบ” หรือ “ต่ำกว่า 3.50” ควรขายตัดขาดทุน)
TRUE	4.18	“ค่าลบ” หรือ “ต่ำกว่า 4.10”	4.30 / (4.50)	เน้น “ซื้อ(ค่า)บวก” เท่านั้น เพื่อลุ้นขายที่แนวด้าน (“ค่าลบ” หรือ “ต่ำกว่า 4.10” ควรขายตัดขาดทุน)

- Noted : 1. as of 21 Aug 2012, DBSVS and its affiliates hold a proprietary position in SCC.  
 2. DBSVT, DBSVR, DBSVS, DBS Bank Ltd and/or other affiliates of DBSVUSA may have received compensation, within the past 12 months, and within the next 3 months receive or intends to seek compensation for investment banking services from the mentioned company for STA.  
 3. DBS Bank is Major Shareholder of TMB.

**คำรับรองของนักวิเคราะห์**

นักวิเคราะห์ขอรับรองว่า ความคิดเห็นเกี่ยวกับบริษัทและหลักทรัพย์ในรายงานฉบับนี้ ได้สะท้อนถึงความคิดเห็นส่วนตัว นักวิเคราะห์ขอรับรองว่าไม่มีผลตอบแทนส่วนหนึ่งส่วนใดของตน มีความสัมพันธ์กับคำแนะนำหรือความคิดเห็นดังกล่าว ในรายงานฉบับนี้ ทั้งในทางตรงและทางอ้อม เอกสารฉบับนี้จัดทำโดยฝ่ายวิจัยหลักทรัพย์ บริษัทหลักทรัพย์ ติบีเอส วิคเคอร์ส (ประเทศไทย) จำกัด โดยอยู่บนพื้นฐานวิชาชีพการวิเคราะห์หลักทรัพย์ และอาศัยข้อมูลจากแหล่งข้อมูลที่เชื่อถือได้ อย่างไรก็ตาม ผู้จัดทำไม่รับประกันความครบถ้วน และความถูกต้องของข้อมูลดังกล่าว ความคิดเห็นที่แสดงในเอกสารฉบับนี้สามารถเปลี่ยนแปลงได้ โดยไม่ต้องแจ้งให้ทราบ เอกสารฉบับนี้จัดทำเพื่อเป็นการเผยแพร่ข้อ โดยทั่วไปเท่านั้น คำแนะนำที่ปรากฏในเอกสารนี้ไม่มีวัตถุประสงค์เพื่อชี้เฉพาะเจาะจงสำหรับการลงทุน และมีได้ทำขึ้นเพื่อแทนการตัดสินใจการซื้อขายหลักทรัพย์ของท่าน หรือเพื่อสถานการณ์ทางการเงิน ตลอดจนการลงทุนที่ต้องการการแนะนำ โดยเฉพาะเจาะจง ซึ่งท่านควรขอรับคำแนะนำจากที่ปรึกษาชำนาญการหรือจากที่ปรึกษาด้านการเงินต่างหาก ผู้จัดทำไม่รับผิดชอบต่อความเสียหายที่อาจเกิดขึ้น หรือที่เกิดขึ้นโดยตรง หรือเป็นผลต่อเนื่องที่อาจเกิดขึ้น หรือที่เกิดขึ้นจากการ เอกสารนี้ หรือจากการติดต่อสื่อสารภายหลังเกี่ยวกับเอกสารนี้ เอกสารฉบับนี้ไม่มีวัตถุประสงค์เพื่อการเสนอขาย และหรือชักจูงให้ซื้อหรือขายหลักทรัพย์ใดๆ บริษัทหลักทรัพย์ ติบีเอส วิคเคอร์ส (ประเทศไทย) จำกัด กรรมการ เจ้าหน้าที่ และพนักงานของบริษัทหลักทรัพย์ ติบีเอส วิคเคอร์ส (ประเทศไทย) จำกัด อาจดำรงตำแหน่ง หรือมีส่วนได้เสีย และอาจเข้าทำรายการเกี่ยวกับการซื้อขายหลักทรัพย์ที่ระบุในเอกสารฉบับนี้ รวมถึงอาจดำเนินการในลักษณะเป็นตัวแทนของ บริษัทฯ หรือที่ปรึกษาทางการเงิน ที่ปรึกษาการลงทุน ผู้จัดจำหน่ายหลักทรัพย์ และหรือบริการทางการเงินหรือการลงทุนอื่นๆเกี่ยวกับบริษัทดังกล่าว ทั้งนี้การนำข้อมูลที่ปรากฏอยู่ในเอกสารฉบับนี้ไม่ว่าทั้งหมดหรือบางส่วนไปทำซ้ำ ตัดแปลง แก้ไข หรือ ออกเผยแพร่แก่สาธารณชน จะต้องได้รับความยินยอมอย่างเป็นทางการเป็นลายลักษณ์อักษรจากทางบริษัทก่อน