



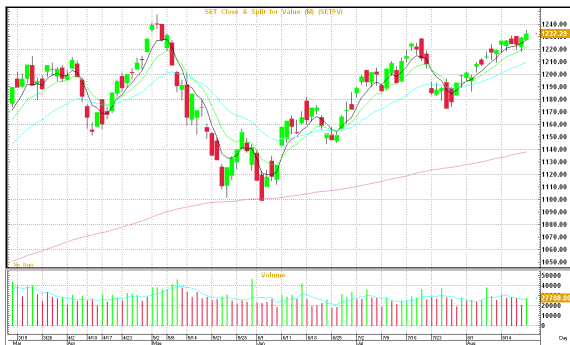
MORNING CALL ACTION NOTES

By Globlex Research Department

August 22, 2012

MARKET SUMMARY- Aug 21, 2012

CLOSE	1,232.29	VOLUME	B27,707.96bn
CHANGE	3.29	P/E	17.24
% CHG.	0.27%	P/BV	2.14



WORLD INDICES

	Last	Change	%Change
DJIA	13,203.58	-68.06	-0.51%
S&P500	1,413.17	-4.96	-0.35%
NASDAQ	3,067.26	-8.95	-0.29%
FTSE	5,857.52	33.15	0.57%
DAX	7,089.32	55.64	0.79%
NIKKEI	9,156.92	-14.24	-0.16%
H. SENG	20,100.09	-4.18	-0.02%
FTSTI	3,065.77	3.66	0.12%

COMMODITIES

NYMEX	96.84	0.58	0.60%
BRENT	114.04	0.34	0.30%
GOLD	1,642.90	19.90	1.23%

CURRENCIES

BT / \$	31.44	-0.06	-0.19%
\$ / EURO	1.2469	0.0126	1.02%
YEN / \$	79.28	-0.12	-0.15%

Transaction by Investor Group in SET

Investor Type	21-8-12	MTD	YTD
Local Institutions	477.55	-1,632.80	-46,603.80
Proprietary Trading	331.72	5,593.65	6,135.65
Foreign	-77.36	4,075.21	67,912.21
Retail	-731.91	-8,036.08	-27,444.08

Market View : เหนือรับแก๊งกำไร 1,230

Technical : เหนือรับ 1,230-1,228 แนวต้าน 1,235/1,248

หุ้นแนะนำพิเศษ: CPN เหนือรับ 50.75-49.5 แนวต้าน 52/53.5

หุ้นเด่นรายวัน: AI SEAFCO

วันอังคารตลาดหุ้นไทยปรับตัวเพิ่มขึ้นเล็กน้อย โดยดัชนี SET Index ปิดที่ 1,232.29 จุด เพิ่มขึ้น 3.29 จุด (0.27%) มูลค่าการซื้อขาย 27,707.97 ล้านบาท นักลงทุนต่างชาติยังขายสุทธิอีก 77.36 ล้านบาท

แนวโน้มตลาดหุ้นไทย ทางฝ่ายวิจัย บล.โกลเบล็ก คาดมีแนวโน้มผันผวนในกรอบ 1,220-1,245 ปริมาณการซื้อขายเพิ่มขึ้นจากหุ้นขนาดกลางและเล็ก เป็นสัญญาณบ่งชี้ถึงแรงเก็งกำไร การปรับตัวจึงเป็นจังหวะในการเข้าซื้อและเป็นการแกว่งตัวขึ้นบนไคขาขึ้น ในขณะที่ S50U12 ขึ้น 840 มั่นคงแนวโน้มทดสอบจุดสูงเดิม 849-850 SET50 ระยะสั้นมีแนวต้านสำคัญ 850 และ 853 ทดสอบผ่านจะเป็นสัญญาณซื้อขนาดใหญ่ GFQ12 เก็งกำไรในกรอบ 24,370-24,530 GFV12 เก็งกำไรในกรอบ 24,400-24,590 SVQ12 เก็งกำไรระยะสั้นในกรอบ 911-931 SVV12 เก็งกำไรระยะสั้นในกรอบ 916-937

กลยุทธ์ กลุ่มธนาคาร มีแรงซื้อคืนระยะสั้นกลับมาเป็นสัญญาณบวก มีโอกาสกลับตัวด้านเทคนิค โดยราคายังมี Upside อยู่มาก BBL SCB KTB KBANK กลุ่มนิคมฯ ROJNA AMATA ขึ้นแรงขายทำรอบ กลุ่มอาหาร CPF MALEE เน้นขึ้น 87.00 MINT กลุ่มพลังงาน โรงกลั่น ถือหรือซื้อเมื่อปรับตัว IRPC PTTEP PTT TOP แนวโน้มแรงซื้อจะกลับเข้าซื้อเก็งกำไร หุ้นรายหลักทรัพย์ TFD DTAC SINGER GLOBAL SPPT ระยะกลาง ถือ / ซื้อคืนเมื่อปรับลงแรง

หุ้นแนะนำพิเศษ

CPN (ราคาปิด 51 ซื้อ เป้าหมาย 62) รายได้ยังมีศักยภาพในการเติบโตอย่างต่อเนื่องจากปัจจัยหนุนคือ 1) รับรู้รายได้เต็มปีของสาขาที่เปิดใหม่ 3 แห่ง 2) สาขาตลาดพร้าวกลับมาดำเนินงานตามปกติหลังปิดปรับปรุงในเดือนส.ค.54 3) รับรู้รายได้จากสาขาที่เปิดใหม่ปีนี้อีก 2 แห่งและ 4) มีการปรับขึ้นค่าเช่าซึ่งทั้ง 4 ปัจจัยคาดว่าจะทำให้กำไรปกติปีนี้เพิ่มขึ้นประมาณ 29% yoy เป็น 3.7 พันล้านบาทนอกจากนี้ยังมี upside จากการบันทึกกำไรจากการขายอาคารสำนักงาน ดิ ออฟฟิศ แอท เซ็นทรัลเวิลด์ มูลค่า 4-5 พันล้านบาทเข้ากองทุนรวมอสังหาฯที่คาดว่าจะแล้วเสร็จราว 3Q55

หุ้นเด่นรายวัน

AI (ปิด 4.72 บาท ซื้อถึงกำไร) คาดผลประกอบการในครึ่งปีหลังจะกลับมาเติบโตอย่างโดดเด่นเนื่องจากบริษัทจะได้ประโยชน์จากการเดินเครื่องของโรงงานใหม่ซึ่งได้สิทธิประโยชน์จาก BOI ทำให้ไม่ต้องเสียภาษี ขณะที่ธุรกิจไบโอดีเซลจะทำกำไรเพิ่มขึ้นหลังมีการบริหารต้นทุนที่ดีขึ้น และเข้าวันนี้บริษัทจะเข้าร่วมงาน Opportunity Day ที่ตลาดหลักทรัพย์คาดว่าจะ

ช่วยให้ให้นักลงทุนเข้าใจพื้นฐานธุรกิจและมองเห็นศักยภาพในการเติบโตในครึ่งปีหลังมากยิ่งขึ้น

SEAFCO (ราคาปิด 4.16 **ซื้อถึงกำไร**) บริษัทได้รับงานใหม่ใน 3Q55 เป็นงานเจาะเสาเข็มรถไฟฟ้ายานสีเขียวมูลค่างาน 440 ล้านบาท ทั้งนี้บริษัทตั้งเป้ารายได้ปี 55 เดบิต 15-20% YoY โดยขณะนี้ backlog แล้วประมาณ 1.3 พันล้านบาท คาดว่าจะรับรู้รายได้ในปีนี้เกือบทั้งหมด และยังเข้าประมูลงานใหม่ๆ อย่างต่อเนื่อง และคาดว่าจะได้รับงานเสาเข็มรถไฟฟ้ามูลค่าอย่างน้อย 300 ล้านบาท เร็วๆนี้ (ที่มา : ทัศนหูน)

ปัจจัยบวก	ปัจจัยลบ
<ul style="list-style-type: none"> + กระทรวงการคลังสเปนประกาศขายตั๋วเงินคลังอายุ 12 เดือน และ 18 เดือน ได้ทั้งสิ้น 4.5 พันล้านยูโร สูงกว่าเป้าหมายที่กำหนดไว้ราว 3.5-4.5 พันล้านยูโร โดยอัตราผลตอบแทนตั๋วเงินคลังอายุ 12 เดือน ลดลงจากระดับ 3.918% เป็น 3.070% และอัตราผลตอบแทนตั๋วเงินคลังอายุ 18 เดือนอยู่ที่ 3.335% ลดลงเมื่อเทียบกับ 4.242% ในเดือนที่แล้ว + ตลาดมีมุมมองเชิงบวกต่อตัวเลขเศรษฐกิจของสหรัฐ โดยคืนนี้ โพลล์รอยเตอร์คาดสหรัฐจะรายงานตัวเลขยอดขายบ้านมือสอง เดือนก.ค.เพิ่มขึ้นสู่ระดับ 4.52 ล้านยูนิต เพิ่มขึ้นจาก 4.37 ล้านยูนิต ในเดือนมิ.ย. + ตลาดอสังหาริมทรัพย์ของจีนส่งสัญญาณกลับมาร้อนแรงอีกครั้ง หลังสำนักงานสถิติแห่งชาติ (NBS) ของจีนรายงานผลการสำรวจ เมืองใหญ่จำนวน 70 เมืองในเดือนก.ค. พบว่า มีอยู่ 50 เมืองที่มีราคาบ้านใหม่ปรับตัวสูงขึ้นซึ่งมากกว่าผลการสำรวจในเดือนมิ.ย. ที่มีเพียง 25 	<ul style="list-style-type: none"> - โพลล์รอยเตอร์คาดสัปดาห์นี้กระทรวงพาณิชย์จะรายงานตัวเลขการส่งออกของไทยในเดือนก.ค.ลดลง 5.8%เมื่อเทียบเป็นรายปี เนื่องจากถูกกดดันจากเศรษฐกิจที่ซบเซาของสหรัฐและวิกฤติหนี้ในยูโรโซนทำให้ตีமானด์หรืออุปสงค์โดยรวมหดตัว

ปัจจัยที่ต้องจับตา

ในประเทศ	ต่างประเทศ
<ul style="list-style-type: none"> ➢ 23 ส.ค. ศาลนัดฟังคำสั่งคดีกลุ่มพันธมิตรฯ ชุมนุมปิดล้อมสนามบินรัฐสภา ทำเนียบรัฐบาล ➢ สัปดาห์ที่ 4 กระทรวงพาณิชย์แถลงตัวเลขการส่งออกของไทย ➢ สัปดาห์ที่ 4 สำนักงานเศรษฐกิจการคลัง(สศค.)รายงานภาวะเศรษฐกิจการคลัง / กรมธุรกิจพลังงานแถลงสถานการณ์การใช้พลังงานประจำเดือน ➢ 28 ส.ค. สำนักงานเศรษฐกิจอุตสาหกรรม(สศอ.)แถลงดัชนีอุตสาหกรรมประจำเดือน ➢ 31 ส.ค. ธปท.รายงานภาวะเศรษฐกิจไทยประจำเดือน 	<ul style="list-style-type: none"> ➢ 22 ส.ค.55สหรัฐรายงานยอดขายบ้านมือสองเดือนก.ค. คณะกรรมการกำหนดนโยบายการเงินของธนาคารกลางสหรัฐ (FOMC)เผยแพร่รายงานการประชุม ➢ 23 ส.ค.ยูโรโซนและเยอรมนีรายงานตัวเลขดัชนีผู้จัดการฝ่ายจัดซื้อ (PMI) เบื้องต้นของเดือนส.ค. ➢ 23 ส.ค.55 สหรัฐรายงานจำนวนผู้ขอรับสวัสดิการว่างงานครั้งแรกรายสัปดาห์และยอดขายบ้านใหม่เดือนก.ค. ➢ 24 ส.ค.55 อังกฤษรายงานตัวเลขผลิตภัณฑ์มวลรวมภายในประเทศ (จีดีพี) เบื้องต้นประจำไตรมาสที่ 2/55 ของอังกฤษ และสหรัฐรายงานยอดสั่งซื้อสินค้าคงทนเดือนก.ค.

รายชื่อหลักทรัพย์ที่ติดเกณฑ์บัญชี Cash Balance

* SLC	มีผลบังคับใช้ 6 ถึง 24 ส.ค. 55
* WAVE	มีผลบังคับใช้ 6 ถึง 24 ส.ค. 55
* TH	มีผลบังคับใช้ 14 ส.ค. ถึง 31 ส.ค. 55
* AH	มีผลบังคับใช้ 20 ส.ค.ถึง 7 ก.ย. 55
* LL	มีผลบังคับใช้ 20 ส.ค.ถึง 7 ก.ย. 55
* MLINK	มีผลบังคับใช้ 20 ส.ค.ถึง 7 ก.ย. 55

* FOCUS-W1 มีผลบังคับใช้ 20 ส.ค.ถึง 7 ก.ย. 55

***เนื่องจากการลงทุนในหลักทรัพย์ ดังกล่าวมีการซื้อขายคิดไปจากสภาพปกติของตลาดดังนั้นผู้ลงทุนควรศึกษาข้อมูลก่อนการตัดสินใจลงทุน

สรุปภาวะตลาดต่างประเทศ

ตลาดหุ้นดาวโจนส์	ลดลง 68.06 จุด	ตลาดน้ำมัน NYMEX	เพิ่มขึ้น 58 เซนต์
------------------	----------------	------------------	--------------------

ภาวะตลาดหุ้นดาวโจนส์ปิดตลาดปรับตัวลดลง 68.06 จุด การซื้อขายเป็นไปอย่างผันผวนโดยดัชนีปรับตัวสูงขึ้นในช่วงแรกของการซื้อขายเนื่องจากได้แรงหนุนจากข่าวที่รัฐบาลสเปนสามารถประมุขขายพันธบัตรได้สูงกว่าเป้าและอัตราผลตอบแทนยังปรับตัวลดลง นอกจากนี้ตลาดยังได้แรงหนุนจากความหวังที่ว่าเฟดจะใช้มาตรการกระตุ้นเศรษฐกิจเพิ่มเติม โดยเฟดจะเปิดเผยรายงานการประชุมในช่วงวันที่ 31 ก.ค.-1 ส.ค.ออกมาในวันนี้ อย่างไรก็ตามดัชนีก็กลับมาลดลงและปิดตลาดในแดนลบเนื่องจากนักลงทุนบางส่วนเข้ามาเทขายทำกำไรหลังจากในระหว่างวันดัชนีดาวโจนส์ทะยานขึ้นแตะระดับสูงสุดในรอบกว่าหลายปี ทำให้ปิดตลาดดัชนีดาวโจนส์ลดลง 68.06 จุด หรือ 0.51% ปิดที่ 13,203.58 จุด ดัชนี S&P 500 ลดลง 4.96 จุด หรือ 0.35% ปิดที่ 1,413.17 จุด และดัชนี Nasdaq ลดลง 8.95 จุด หรือ 0.29% ปิดที่ 3,067.26 จุด

ราคาน้ำมันดิบที่ตลาดล่วงหน้า NYMEX ส่งมอบเดือนค.ศ.เพิ่มขึ้น 0.58 ดอลลาร์ต่อบาร์เรล ขยับขึ้นโดยได้รับแรงหนุนจากความคาดหวังที่ว่าซีบีซีจะสามารถควบคุมการลุกลามของวิกฤตหนี้ได้ ขณะที่นักลงทุนยังคงจับตาดูข่าวที่ว่า คณะทำงานของประธานาธิบดีบารัค โอบามา แห่งสหรัฐหารือกันเกี่ยวกับการแผนการระบายน้ำมันออกจากคลังสำรองทางยุทธศาสตร์ในปี นี้ นอกจากนี้ นักลงทุนจับตาดูรายงานสต็อกน้ำมันประจำสัปดาห์ ซึ่ง EIA จะเปิดเผยข้อมูลดังกล่าวในวันพุธนี้ โดยนักวิเคราะห์ส่วนใหญ่คาดว่า สต็อกน้ำมันจะเพิ่มขึ้น 100,000 บาร์เรล สต็อกน้ำมันกลั่นจะเพิ่มขึ้น 1.3 ล้านบาร์เรล สต็อกน้ำมันเบนซินจะลดลง 100,000 บาร์เรล และอัตราการใช้จ่ายการกลั่นน้ำมันอาจลดลง 0.3% ทำให้ปิดตลาดราคาน้ำมันดิบ NYMEX เพิ่มขึ้น 0.58 ดอลลาร์ หรือ 0.6% ปิดที่ 96.84 ดอลลาร์/บาร์เรล ส่วนน้ำมันดิบ BRENT เพิ่มขึ้น 94 เซนต์ หรือ 0.83% ปิดที่ 114.04 ดอลลาร์/บาร์เรล

ตลาดหุ้นหนักเกอ

ระดับดัชนีมีการเคลื่อนไหวในกรอบแคบๆ นักลงทุนยังคงคาดหวังเกี่ยวกับรายละเอียดวิธีการและวงเงินในการเข้าซื้อพันธบัตรจาก ECB ซึ่งเป็นการเข้าซื้อหุ้นที่มีความผันผวนน้อย และผลประกอบการที่เติบโต ท่ามกลางปริมาณการซื้อขายที่ทรงตัวในระดับต่ำ ลักษณะของแท่งเทียนทางเทคนิค เป็นสัญญาณลบ ทำให้ตลาดมีโอกาสพักและปรับตัวลงทดสอบแนวรับ 9,130 และ 9,000

ตลาดหุ้นอึ้งเส็ง

ผลประกอบการที่ประกาศออกมาทำให้เกิดแรงขายและการโยกย้ายเข้าในหุ้นที่มีความปลอดภัยสูง หรือผลประกอบการที่มีแนวโน้มสดใสและราคาที่ปรับต่ำกว่ามูลค่าที่แท้จริง การปรับตัวลงยังไม่รุนแรงเนื่องจากสัญญาณด้านเทคนิคยังมีแนวโน้มเชิงบวก การสร้างกรอบการแกว่งตัวหรือการปรับตัวขึ้นเหนือแนวรับจิตวิทยา 20,000(19,900) ทำให้นักลงทุนกลับเข้าซื้อเก็งกำไรเล่นรอบ ในขณะที่แนวต้านสำคัญ 20,150 ปรับผ่านขึ้นมาจะเป็นสัญญาณซื้อ

Analyst – รัชชัย 02-6725993 tawatchai@globlex.co.th

วิลาสินี 02-6725937 wilasinee@globlex.co.th

อาทิตย์ 02-6725946 artit@globlex.co.th

NVDR Trading Value (Million Baht)

22/8/2012

TOP 30 NVDR BUY					TOP 30 NVDR SELL				
Company	Buy	Sell	Total	Net	Company	Buy	Sell	Total	Net
TMB	29.8	0.9	30.7	28.9	SUPER	0.0	31.8	40.6	-23.0
CPF	4.7	0.2	4.8	4.5	SIRI	0.0	44.7	66.6	-22.8
QH	4.3	0.1	4.4	4.1	RML-W3	0.0	16.7	16.7	-16.7
AP	3.2	0.1	3.3	3.1	SSI	0.0	13.6	15.2	-12.0
HEMRAJ	6.2	3.6	9.9	2.6	BAY	0.0	8.7	9.7	-7.7
DTAC	2.4	0.4	2.8	2.0	LH	0.0	8.2	10.7	-5.7
TCAP	1.9	0.1	1.9	1.8	E-W1	0.0	2.3	2.3	-2.3
AMATA	1.8	0.0	1.8	1.8	BTS	0.0	2.9	3.5	-2.2
KTB	5.1	3.3	8.4	1.7	IRPC	0.0	3.8	6.0	-1.6
BLAND	1.5	0.1	1.5	1.4	THRE	0.0	1.6	1.9	-1.3
ECL-W1	1.2	0.0	1.2	1.2	FOCUS	0.0	1.2	1.4	-1.0
CPALL	1.2	0.1	1.3	1.0	SRICHA	0.0	1.1	1.3	-1.0
MDX	0.8	0.1	0.9	0.8	SAMART	0.0	0.8	0.8	-0.8
SPALI	0.9	0.1	1.0	0.7	PTTGC	0.0	0.8	0.9	-0.8
CENTEL	0.8	0.1	0.8	0.7	MAJOR	0.0	0.7	0.7	-0.7
ITD	1.5	0.8	2.4	0.7	UKEM	0.0	0.7	0.7	-0.7
RATCH	0.9	0.2	1.1	0.7	ASIMAR	0.0	0.6	0.6	-0.6
PS	0.7	0.0	0.7	0.7	NCH	0.0	0.6	0.6	-0.6
KGI	0.7	0.0	0.7	0.7	CSL	0.0	0.6	0.7	-0.6
ROJNA	0.7	0.1	0.8	0.6	THAI	0.0	0.7	0.8	-0.6
KMC	0.6	0.0	0.6	0.6	FOCUS-W1	0.0	0.7	0.9	-0.5
BLAND-W3	0.6	0.1	0.7	0.6	UV	0.0	0.6	0.9	-0.4
THCOM	0.6	0.1	0.7	0.5	N-PARK	0.0	0.4	0.4	-0.4
SCB	0.6	0.1	0.7	0.5	BBL	0.0	1.0	1.7	-0.4
IVL	0.7	0.2	0.9	0.5	MPIC	0.0	0.7	1.0	-0.4
LOXLEY	0.5	0.1	0.7	0.4	MIDA	0.0	0.4	0.5	-0.4
CPN	0.4	0.0	0.5	0.4	MFEC	0.0	0.4	0.4	-0.4
INTUCH	0.5	0.1	0.6	0.4	NEP-W2	0.0	0.4	0.5	-0.4
LEE-W2	0.5	0.1	0.6	0.3	MINT	0.0	0.5	0.6	-0.4
E	0.4	0.1	0.4	0.3	STA	0.0	0.3	0.4	-0.3

Source : ตลาดหลักทรัพย์แห่งประเทศไทย

SBL Table

22/8/2012

Date	TICKER/Sector	Recently Close	Recommend Short	Target Price	Recommendation
22/8/2012	-	-	-	-	-

Dividend Table

Symbol	X-Date	Payment Date	Operation Period	Dividend (per share)	Unit	Type	Market / Industry / Sector
AIT	22/8/2012	-	01/01/2012 - 30/06/2012	1.25	Baht	Cash	SET /TECH /ICT
BJC	22/8/2012	7/9/2012		0.32	Baht	Cash	SET /SERVICE /COMM
BKI	22/8/2012	7/9/2012	01/04/2012 - 30/06/2012	2.75	Baht	Cash	SET /FINCIAL /INSUR
CNT	22/8/2012	10/9/2012	01/04/2012 - 30/06/2012	0.1	Baht	Cash	SET /PROPCON /PROP
CPF	22/8/2012	7/9/2012	01/01/2012 - 30/06/2012	0.6	Baht	Cash	SET /AGRO /FOOD
CSL	22/8/2012	6/9/2012	01/01/2012 - 30/06/2012	0.3	Baht	Cash	SET /TECH /ICT
DEMCO	22/8/2012	7/9/2012	01/01/2012 - 30/06/2012	0.17	Baht	Cash	SET /RESOURC /ENERG
HEMRAJ	22/8/2012	7/9/2012	01/01/2012 - 30/06/2012	0.04	Baht	Cash	SET /PROPCON /PROP
JMART	22/8/2012	7/9/2012	01/01/2012 - 30/06/2012	0.22	Baht	Cash	SET /TECH /ICT
KAMART	22/8/2012	5/9/2012	01/04/2012 - 30/06/2012	0.05	Baht	Cash	SET /SERVICE /COMM
NBC	22/8/2012	6/9/2012	01/04/2012 - 30/06/2012	0.06	Baht	Cash	mai /-/MIDSIZE
PHOL	22/8/2012	7/9/2012		0.11	Baht	Cash	mai /-/MIDSIZE
SABINA	22/8/2012	6/9/2012	01/01/2012 - 30/06/2012	0.065	Baht	Cash	SET /CONSUMP /FASHION
SWC	22/8/2012	7/9/2012	01/01/2012 - 30/06/2012	0.2	Baht	Cash	mai /-/MIDSIZE
TNITY	22/8/2012	7/9/2012	01/01/2012 - 30/06/2012	0.12	Baht	Cash	SET /FINCIAL /FIN
TPA	22/8/2012	7/9/2012	01/01/2012 - 30/06/2012	2	Baht	Cash	SET /INDUS /PETRO
UVAN	22/8/2012	-	01/01/2012 - 30/06/2012	2	Baht	Cash	SET /AGRO /AGRI
AI	23/8/2012	7/9/2012		0.1	Baht	Cash	SET /RESOURC /ENERG
JUBILE	23/8/2012	6/9/2012	01/01/2012 - 30/06/2012	0.3	Baht	Cash	mai /-/MIDSIZE
MACO	23/8/2012	7/9/2012	01/01/2012 - 30/06/2012	0.2	Baht	Cash	mai /-/MIDSIZE
PM	23/8/2012	10/9/2012	01/01/2012 - 30/06/2012	0.12	Baht	Cash	SET /AGRO /FOOD
TFUND	23/8/2012	11/9/2012		0.16	Baht	Cash	SET /PROPCON /PFUND
TLOGIS	23/8/2012	11/9/2012		0.2	Baht	Cash	SET /PROPCON /PFUND
TNDT	23/8/2012	7/9/2012	01/01/2012 - 30/06/2012	0.1	Baht	Cash	mai /-/MIDSIZE
TTCL	23/8/2012	7/9/2012	01/01/2012 - 30/06/2012	0.2	Baht	Cash	SET /PROPCON /PROP
TVO	23/8/2012	7/9/2012		0.8	Baht	Cash	SET /AGRO /FOOD
BCH	24/8/2012	6/9/2012	01/01/2012 - 30/06/2012	0.15	Baht	Cash	SET /SERVICE /HEALTH
BH	24/8/2012	7/9/2012	01/01/2012 - 30/06/2012	0.6	Baht	Cash	SET /SERVICE /HEALTH
BH-P	24/8/2012	7/9/2012	01/01/2012 - 30/06/2012	0.6	Baht	Cash	SET /-/-
BLA	24/8/2012	-	01/01/2012 - 30/06/2012	0.36	Baht	Cash	SET /FINCIAL /INSUR
ECL	24/8/2012	10/9/2012	01/01/2012 - 30/06/2012	0.04	Baht	Cash	SET /FINCIAL /FIN
GLOW	24/8/2012	13/9/2012	01/01/2012 - 30/06/2012	0.81	Baht	Cash	SET /RESOURC /ENERG
IHL	24/8/2012	10/9/2012	01/01/2012 - 30/06/2012	0.15	Baht	Cash	SET /INDUS /AUTO
KCAR	24/8/2012	7/9/2012	01/01/2012 - 30/06/2012	0.43	Baht	Cash	SET /FINCIAL /FIN
LH	24/8/2012	12/9/2012	01/01/2012 - 30/06/2012	0.2	Baht	Cash	SET /PROPCON /PROP
LHPF	24/8/2012	12/9/2012	20/03/2012 - 30/06/2012	0.19317	Baht	Cash	SET /PROPCON /PFUND
MAJOR	24/8/2012	11/9/2012	01/01/2012 - 30/06/2012	0.39	Baht	Cash	SET /SERVICE /MEDIA
MK	24/8/2012	12/9/2012	01/01/2012 - 30/06/2012	0.1	Baht	Cash	SET /PROPCON /PROP
QHPP	24/8/2012	12/9/2012	01/04/2012 - 30/06/2012	0.182	Baht	Cash	SET /PROPCON /PFUND
QLT	24/8/2012	6/9/2012		0.2	Baht	Cash	mai /-/MIDSIZE
SAMART	24/8/2012	12/9/2012		0.2	Baht	Cash	SET /TECH /ICT
SENA	24/8/2012	7/9/2012	01/01/2012 - 30/06/2012	0.082	Baht	Cash	SET /PROPCON /PROP
SPALI	24/8/2012	10/9/2012	01/01/2012 - 30/06/2012	0.3	Baht	Cash	SET /PROPCON /PROP
AH	27/8/2012	12/9/2012	01/01/2012 - 30/06/2012	0.488	Baht	Cash	SET /INDUS /AUTO
AH-PA	27/8/2012	12/9/2012	01/01/2012 - 30/06/2012	0.488	Baht	Cash	-/-/-
CCET	27/8/2012	7/9/2012	01/01/2012 - 30/06/2012	0.08	Baht	Cash	SET /TECH /ETRON
CTARAF	27/8/2012	7/9/2012		0.153	Baht	Cash	SET /PROPCON /PFUND
GOLDPF	27/8/2012	7/9/2012	01/01/2012 - 30/06/2012	0.1525	Baht	Cash	SET /PROPCON /PFUND
INTUCH	27/8/2012	12/9/2012	30/03/2012 - 13/08/2012	2.2	Baht	Cash	SET /TECH /ICT
IVL	27/8/2012	6/9/2012	01/01/2012 - 30/06/2012	0.18	Baht	Cash	SET /INDUS /PETRO
KBS	27/8/2012	7/9/2012	01/01/2012 - 30/06/2012	0.2	Baht	Cash	SET /AGRO /FOOD
MJLF	27/8/2012	7/9/2012	01/01/2012 - 30/06/2012	0.25	Baht	Cash	SET /PROPCON /PFUND
MNIT	27/8/2012	13/9/2012		0.1	Baht	Cash	SET /PROPCON /PFUND

The opinions and information presented in this report are those of the Globlex Securities Co. Ltd. Research Department. No representation or warranty in any form regarding the accuracy, completeness, correctness or fairness of opinions and information of this report is offered by Globlex Securities Co. Ltd. Globlex Securities Co. Ltd. accepts no liability whatsoever for any loss arising from the use of this report or its contents. This report (in whole or in part) may not be reproduced or published without the express permission of Globlex Securities Co. Ltd.

Dividend Table

Symbol	X-Date	Payment Date	Operation Period	Dividend (per share)	Unit	Type	Market / Industry / Sector
MNIT2	27/8/2012	13/9/2012		0.188	Baht	Cash	SET /PROPCON /PFUND
MNRF	27/8/2012	13/9/2012	01/04/2012 - 30/06/2012	0.198	Baht	Cash	SET /PROPCON /PFUND
M-STOR	27/8/2012	13/9/2012	01/04/2012 - 30/06/2012	0.213	Baht	Cash	SET /PROPCON /PFUND
S&P	27/8/2012	-	01/01/2012 - 30/06/2012	1.5	Baht	Cash	SET /AGRO /FOOD
SAMTEL	27/8/2012	10/9/2012	01/01/2012 - 30/06/2012	0.25	Baht	Cash	SET /TECH /ICT
SPACK	27/8/2012	12/9/2012	01/01/2012 - 30/06/2012	0.17	Baht	Cash	SET /INDUS /PKG
SPORT	27/8/2012	14/9/2012	01/01/2012 - 30/06/2012	0.07	Baht	Cash	SET /SERVICE /MEDIA
TLUXE	27/8/2012	10/9/2012	01/01/2012 - 30/06/2012	0.11	Baht	Cash	SET /AGRO /AGRI
UBIS	27/8/2012	7/9/2012	01/01/2012 - 30/06/2012	0.09	Baht	Cash	mai /-/MIDSIZE
WORK	27/8/2012	-	01/01/2012 - 30/06/2012	0.8	Baht	Cash	SET /SERVICE /MEDIA
BKKCP	28/8/2012	14/9/2012	01/04/2012 - 30/06/2012	0.16	Baht	Cash	SET /PROPCON /PFUND
FUTUREPF	28/8/2012	14/9/2012	01/04/2012 - 30/06/2012	0.312	Baht	Cash	SET /PROPCON /PFUND
KTB	28/8/2012	3/10/2012	01/01/2012 - 30/06/2012	0.36	Baht	Cash	SET /FINCIAL /BANK
KTB-P	28/8/2012	3/10/2012	01/01/2012 - 30/06/2012	0.43725	Baht	Cash	SET /-/-
LALIN	28/8/2012	7/9/2012	01/01/2012 - 30/06/2012	0.06	Baht	Cash	SET /PROPCON /PROP
MIPF	28/8/2012	14/9/2012	01/01/2012 - 30/06/2012	0.45	Baht	Cash	SET /PROPCON /PFUND
PFFUND	28/8/2012	14/9/2012	01/01/2012 - 30/06/2012	0.395	Baht	Cash	SET /PROPCON /PFUND
QHOP	28/8/2012	12/9/2012	01/04/2012 - 30/06/2012	0.2	Baht	Cash	SET /PROPCON /PFUND
SGP	28/8/2012	10/9/2012	01/01/2012 - 30/06/2012	0.15	Baht	Cash	SET /RESOURC /ENERG
TIF1	28/8/2012	14/9/2012		0.11	Baht	Cash	SET /PROPCON /PFUND
TKS	28/8/2012	13/9/2012	01/01/2012 - 30/06/2012	0.1	Baht	Cash	SET /SERVICE /MEDIA
TU-PF	28/8/2012	12/9/2012	01/04/2012 - 30/06/2012	0.072	Baht	Cash	SET /PROPCON /PFUND
PTTGC	29/8/2012	17/9/2012		0.95	Baht	Cash	SET /INDUS /PETRO
TNPF	29/8/2012	14/9/2012	01/04/2012 - 30/06/2012	0.189	Baht	Cash	SET /PROPCON /PFUND
DTCPF	31/8/2012	14/9/2012	01/01/2012 - 30/06/2012	0.37	Baht	Cash	SET /PROPCON /PFUND
RATCH	31/8/2012	14/9/2012		1.1	Baht	Cash	SET /RESOURC /ENERG
TCIF	31/8/2012	14/9/2012		0.25	Baht	Cash	SET /PROPCON /PFUND
TRIF	31/8/2012	14/9/2012		0.33	Baht	Cash	SET /PROPCON /PFUND
TTLPF	31/8/2012	14/9/2012	01/04/2012 - 30/06/2012	0.38	Baht	Cash	SET /PROPCON /PFUND
DSGT	25/9/2012	12/10/2012		0.1	Baht	Cash	SET /CONSUMP /PERSON
DSGT	25/9/2012	12/10/2012		2 : 1	Share	Stock	SET /CONSUMP /PERSON

SET NOTICE CALENDAR

22/8/2012

SMPC	XR 4 : 1@10.00 บาท	
BTS	ลูกหุ้นเข้า	41,601,562 หุ้น

23/8/2012

SMM	XW 4 : 1	
TVD	หลักทรัพย์ใหม่ หมวด MAI Sector	

28/8/2012

KTB	XR 4 : 1@12.60บาท	
KTB-P	XR 4 : 1@12.60บาท	

4/9/2012

AIT-W1	XE 1 : 1@16.50 บาท	
--------	--------------------	--

18/9/2012

GL	XW 3 : 1@0.10 บาท	
----	-------------------	--

1/10/2012

TMI	XW 2 : 1	
-----	----------	--

12/10/2012

E	XT 4 : 1	
---	----------	--

16/10/2012

SSI	XR 10 : 1@0.68บาท	
-----	-------------------	--

Notes: PD = Payment Date SD = Subscript Date
 XN = Capital Return

XR = Rights for Common
 XW = Rights for Warrant

XT = Rights for Transferable Subscription Right
 XM = Excluding Meetings

Derivative Warrant Table 22 August 2012

DW	Type of Option	DW Price	Stock Price	Price by Black Scholes Model	Status	Time to maturity			Gearing Ratio(x)	Premium	Exercise Price	Exercise Ratio	Expire Date	Last Trading Day	DW Issued(mn)	Implied Volatility	Cumulative Volume/ Outstanding Units
						y.	m.	d.									
ADVA01CC	Call	1.34	206.00	1.01	Out of the Money	0	5	3	3.95	7.85%	170.08000	1 : 38.88025@170.08	23 Jan 13	22 Jan 13	60.0	57.26%	65.35%
ADVA01PC	Put	1.04	206.00	0.39	Out of the Money	0	5	3	5.09	13.47%	218.68000	1 : 38.88025@189.52	23 Jan 13	22 Jan 13	60.0	66.81%	3.36%
ADVA08CB	Call	1.32	206.00	1.23	Out of the Money	0	1	21	4.59	2.00%	165.22000	1 : 34.01667@165.22	12 Oct 12	19 Mar 13	20.0	41.32%	20.93%
ADVA08PA	Put	0.50	206.00	0.03	Out of the Money	0	1	22	16.96	13.90%	189.52000	1 : 24.29762@170.08	13 Oct 12	8 Oct 12	12.4	70.97%	45.19%
ADVA13CE	Call	1.17	206.00	0.63	Out of the Money	0	7	4	4.53	14.08%	189.52000	1 : 38.88025@189.52	26 Mar 13	19 Mar 13	31.3	59.12%	0.64%
ADVA13PC	Put	0.51	206.00	0.02	Out of the Money	0	7	4	8.31	29.47%	170.08000	1 : 48.59086@174.94	26 Mar 13	19 Mar 13	30.0	74.46%	9.20%
ADVA16CA	Call	1.90	206.00	1.25	Out of the Money	0	3	11	5.58	7.57%	184.66000	1 : 19.43635@184.66	1 Dec 12	26 Nov 12	20.0	55.68%	11.61%
ADVA42CC	Call	0.68	206.00	0.46	Out of the Money	0	6	24	3.90	10.59%	174.94000	1 : 77.7605@67	16 Mar 13	11 Mar 13	20.0	-	-
AOT01CC	Call	0.84	65.75	0.65	Out of the Money	0	5	3	3.91	7.68%	54.00000	1 : 20@54	23 Jan 13	22 Jan 13	50.0	63.43%	4.75%
AOT01PC	Put	1.07	65.75	0.40	Out of the Money	0	5	3	6.14	14.37%	67.00000	1 : 10@50	23 Jan 13	22 Jan 13	26.0	62.63%	0.81%
AOT13CC	Call	0.76	65.75	0.70	Out of the Money	0	1	22	4.33	2.21%	52.00000	1 : 20@52	13 Oct 12	8 Oct 12	30.0	79.15%	14.38%
AOT13PA	Put	0.08	65.75	0.00	Out of the Money	0	0	29	82.19	25.17%	50.00000	1 : 10@530	19 Sep 12	12 Sep 12	22.3	-	-
AOT42CC	Call	0.99	65.75	0.63	Out of the Money	0	6	24	3.32	13.76%	55.00000	1 : 20@55	16 Mar 13	11 Mar 13	20.0	75.40%	0.03%
BANP01CC	Call	0.25	460.00	0.10	Out of the Money	0	2	9	18.40	20.65%	530.00000	1 : 100@490	30 Oct 12	22 Oct 12	135.0	61.07%	67.39%
BANP01PC	Put	1.90	460.00	1.76	Out of the Money	0	2	9	2.42	2.17%	640.00000	1 : 100@640	30 Oct 12	22 Oct 12	24.0	78.24%	20.50%
BANP06CD	Call	0.65	460.00	0.40	Out of the Money	0	5	18	7.08	20.65%	490.00000	1 : 100@450	7 Feb 13	31 Jan 13	20.0	62.10%	9.86%
BANP06PD	Put	1.64	460.00	1.34	Out of the Money	0	5	18	2.80	7.39%	590.00000	1 : 100@590	7 Feb 13	31 Jan 13	20.0	63.73%	0.43%
BANP08CC	Call	0.52	460.00	0.34	Out of the Money	0	2	20	7.37	11.39%	450.00000	1 : 120@615.27	10 Nov 12	5 Nov 12	17.4	65.13%	15.14%
BANP08PB	Put	0.99	460.00	0.70	Out of the Money	0	2	20	4.65	8.48%	520.00000	1 : 100@520	10 Nov 12	5 Nov 12	20.0	81.14%	2.91%
BANP13CF	Call	0.05	460.00	0.01	Out of the Money	0	1	26	46.74	35.89%	615.27000	1 : 196.85039@500	17 Oct 12	10 Oct 12	28.9	71.76%	1.94%
BANP13CG	Call	1.02	460.00	0.65	Out of the Money	0	7	4	4.51	20.00%	450.00000	1 : 100@450	26 Mar 13	19 Mar 13	37.6	68.61%	0.84%
BANP13PC	Put	1.14	460.00	0.73	Out of the Money	0	7	4	4.04	16.09%	500.00000	1 : 100@511.9	26 Mar 13	19 Mar 13	22.1	67.01%	0.24%
BANP18CB	Call	0.01	460.00	0.00	Out of the Money	0	0	25	233.64	37.39%	630.03000	1 : 196.88581@630.03	15 Sep 12	10 Sep 12	45.0	73.08%	5.00%
BANP42CD	Call	0.02	460.00	0.01	Out of the Money	0	0	11	233.68	11.71%	511.90000	1 : 98.4252@24	1 Sep 12	27 Aug 12	19.0	67.41%	21.44%
BANP42PA	Put	1.48	460.00	1.52	In the Money	0	0	11	3.16	-1.02%	610.35000	1 : 98.4252@610.35	1 Sep 12	27 Aug 12	25.0	0.00%	5.11%
BAY01CC	Call	0.90	32.25	0.84	Out of the Money	0	2	9	3.58	2.33%	24.00000	1 : 10@26	30 Oct 12	22 Oct 12	40.0	83.79%	97.04%
BAY01PC	Put	0.28	32.25	0.02	Out of the Money	0	2	9	11.52	15.66%	30.00000	1 : 10@30	30 Oct 12	22 Oct 12	40.0	70.16%	1.10%
BAY08CD	Call	0.95	32.25	0.81	Out of the Money	0	2	23	4.24	4.19%	26.00000	1 : 8@24.48	13 Nov 12	6 Nov 12	19.7	68.33%	2.83%
BAY08PC	Put	0.41	32.25	0.09	Out of the Money	0	2	23	7.87	13.49%	32.00000	1 : 10@32	13 Nov 12	6 Nov 12	19.5	70.77%	1.33%
BAY18CB	Call	0.78	32.25	0.79	In the Money	0	0	25	4.19	-0.21%	24.48000	1 : 9.87273@185	15 Sep 12	10 Sep 12	20.0	76.37%	1.86%

The opinions and information presented in this report are those of the Globlex Securities Co. Ltd. Research Department. No representation or warranty in any form regarding the accuracy, completeness, correctness or fairness of opinions and information of this report is offered by Globlex Securities Co. Ltd. Globlex Securities Co. Ltd. Accepts no liability whatsoever for any loss arising from the use of this report or its contents. This report (in whole or in part) may not be reproduced or published without the express permission of Globlex Securities Co. Ltd.

Derivative Warrant Table 22 August 2012

DW	Type of Option	DW Price	Stock Price	Price by Black Scholes Model	Status	Time to maturity			Gearing Ratio(x)	Premium	Exercise Price	Exercise Ratio	Expire Date	Last Trading Day	DW Issued(mn)	Implied Volatility	Cumulative Volume/ Outstanding Units
						y.	m.	d.									
BAY42CD	Call	0.48	32.25	0.26	Out of the Money	0	6	24	3.36	16.59%	28.00000	1 : 20@28	16 Mar 13	11 Mar 13	20.0	80.23%	1.25%
BBL08CB	Call	0.75	199.00	0.46	Out of the Money	0	3	4	6.63	8.04%	185.00000	1 : 40@161.51	24 Nov 12	19 Nov 12	20.0	55.13%	27.00%
BBL08PB	Put	0.67	199.00	0.02	Out of the Money	0	3	4	14.85	21.31%	170.00000	1 : 20@170	24 Nov 12	19 Nov 12	17.5	70.45%	11.45%
BBL13CC	Call	0.89	199.00	0.79	Out of the Money	0	2	9	4.57	3.05%	161.51000	1 : 48.94763@180	30 Oct 12	22 Oct 12	26.8	60.11%	5.74%
BBL13PB	Put	0.21	199.00	0.01	Out of the Money	0	2	9	19.36	19.08%	171.30000	1 : 48.94763@171.3	30 Oct 12	22 Oct 12	30.0	67.60%	0.07%
BBL18CB	Call	0.53	199.00	0.43	Out of the Money	0	2	10	7.51	3.77%	180.00000	1 : 50@150	31 Oct 12	24 Oct 12	20.0	51.17%	0.52%
BBL18PA	Put	0.17	199.00	0.00	Out of the Money	0	2	10	23.41	21.36%	165.00000	1 : 50@165	31 Oct 12	24 Oct 12	20.0	-	-
BBL42CD	Call	1.49	199.00	1.27	Out of the Money	0	4	1	3.34	5.33%	150.00000	1 : 40@20	22 Dec 12	17 Dec 12	20.0	70.02%	0.16%
BBL42PA	Put	0.70	199.00	0.22	Out of the Money	0	4	1	7.11	13.57%	200.00000	1 : 40@200	22 Dec 12	17 Dec 12	20.0	61.74%	0.05%
BCP01CC	Call	0.61	23.00	0.41	Out of the Money	0	3	23	4.71	8.17%	20.00000	1 : 8@21	14 Dec 12	6 Dec 12	50.0	64.65%	4.72%
BCP01PC	Put	0.95	23.00	0.46	Out of the Money	0	3	23	4.84	9.78%	25.50000	1 : 5@25.5	14 Dec 12	6 Dec 12	25.0	67.42%	3.51%
BCP08CB	Call	0.60	23.00	0.38	Out of the Money	0	3	4	6.39	6.96%	21.00000	1 : 6@44.18	24 Nov 12	19 Nov 12	19.6	54.23%	0.29%
BCP42CC	Call	0.57	23.00	0.26	Out of the Money	0	6	24	4.04	16.09%	21.00000	1 : 10@21	16 Mar 13	11 Mar 13	20.0	-	-
BEC01CA	Call	0.78	54.00	0.56	Out of the Money	0	3	23	3.53	10.18%	44.18000	1 : 19.63479@100	14 Dec 12	6 Dec 12	44.4	73.02%	0.68%
BGH01CA	Call	1.90	101.50	1.89	Out of the Money	0	0	18	2.70	0.26%	64.22000	1 : 19.75894@64.22	8 Sep 12	3 Sep 12	24.0	0.00%	35.98%
BGH01PA	Put	0.36	101.50	0.05	Out of the Money	0	0	18	18.80	6.80%	100.00000	1 : 15@71.14	8 Sep 12	3 Sep 12	20.0	83.37%	4.82%
BGH08CB	Call	-	101.50	0.45	-	0	4	29	-	-	90.00000	1 : 30@90	19 Jan 13	14 Jan 13	20.0	-	-
BGH13CC	Call	1.58	101.50	1.56	Out of the Money	0	1	26	3.25	0.85%	71.14000	1 : 19.75894@77.06	17 Oct 12	10 Oct 12	28.9	0.00%	0.60%
BGH13CD	Call	1.19	101.50	0.49	Out of the Money	0	5	25	4.26	17.04%	95.00000	1 : 20@95	14 Feb 13	7 Feb 13	33.6	68.04%	12.51%
BGH13PA	Put	0.30	101.50	0.00	Out of the Money	0	1	6	34.24	27.00%	77.06000	1 : 9.88045@57	27 Sep 12	20 Sep 12	15.0	-	-
BGH42CB	Call	1.52	101.50	0.26	Out of the Money	0	6	24	1.67	53.50%	95.00000	1 : 40@95	16 Mar 13	11 Mar 12	20.0	66.20%	4.35%
BH01CA	Call	1.24	76.50	1.01	Out of the Money	0	3	23	3.08	6.93%	57.00000	1 : 20@77	14 Dec 12	6 Dec 12	35.1	83.46%	5.73%
BH13CB	Call	3.14	76.50	3.18	In the Money	0	1	29	2.44	-0.13%	45.00000	1 : 10@45	20 Oct 12	15 Oct 12	26.1	0.00%	0.38%
BH13CC	Call	0.74	76.50	0.19	Out of the Money	0	5	25	5.17	20.00%	77.00000	1 : 20@179	14 Feb 13	7 Feb 13	46.8	69.09%	1.20%
BIGC01CB	Call	1.85	187.50	1.83	Out of the Money	0	0	18	3.42	0.38%	133.39000	1 : 29.63841@133.39	8 Sep 12	3 Sep 12	20.0	0.00%	51.39%
BIGC08CB	Call	0.85	187.50	0.36	Out of the Money	0	4	29	4.41	18.13%	179.00000	1 : 50@138.33	19 Jan 13	14 Jan 13	19.9	81.95%	3.78%
BIGC13CA	Call	0.52	187.50	0.13	Out of the Money	0	4	4	7.21	20.53%	200.00000	1 : 50@200	25 Dec 12	18 Dec 12	29.5	69.84%	18.94%
BIGC42CA	Call	2.54	187.50	2.50	Out of the Money	0	0	11	3.74	0.55%	138.33000	1 : 19.76285@35	1 Sep 12	27 Aug 12	14.0	122.63%	0.57%
BIGC42CB	Call	0.38	187.50	0.10	Out of the Money	0	6	24	4.93	26.93%	200.00000	1 : 100@200	16 Mar 13	11 Mar 13	20.0	75.38%	1.11%
BJC01CB	Call	0.80	42.25	0.57	Out of the Money	0	5	3	3.52	11.24%	35.00000	1 : 15@44.25	23 Jan 13	22 Jan 13	64.0	77.72%	30.95%

The opinions and information presented in this report are those of the Globlex Securities Co. Ltd. Research Department. No representation or warranty in any form regarding the accuracy, completeness, correctness or fairness of opinions and information of this report is offered by Globlex Securities Co. Ltd. Globlex Securities Co. Ltd. accepts no liability whatsoever for any loss arising from the use of this report or its contents. This report (in whole or in part) may not be reproduced or published without the express permission of Globlex Securities Co. Ltd.

Derivative Warrant Table 22 August 2012

DW	Type of Option	DW Price	Stock Price	Price by Black Scholes Model	Status	Time to maturity			Gearing Ratio(x)	Premium	Exercise Price	Exercise Ratio	Expire Date	Last Trading Day	DW Issued(mn)	Implied Volatility	Cumulative Volume/ Outstanding Units
						y.	m.	d.									
BJC06CA	Call	0.67	42.25	0.47	Out of the Money	0	3	17	4.20	9.59%	36.25000	1 : 15@36.25	7 Dec 12	29 Nov 12	20.0	75.35%	1.20%
BJC06PA	Put	0.54	42.25	0.26	Out of the Money	0	3	17	5.22	14.44%	44.25000	1 : 15@44.69	7 Dec 12	29 Nov 12	20.0	82.81%	0.89%
BJC13CA	Call	1.51	42.25	1.48	Out of the Money	0	1	6	2.83	0.93%	27.70000	1 : 9.89511@27.7	27 Sep 12	20 Sep 12	30.0	0.00%	5.93%
BLA01CB	Call	0.17	46.00	0.09	Out of the Money	0	0	18	13.62	4.49%	44.69000	1 : 19.86492@44	8 Sep 12	3 Sep 12	44.4	73.09%	13.70%
BLA01PA	Put	0.69	46.00	0.39	Out of the Money	0	0	18	6.67	6.30%	50.00000	1 : 10@50	8 Sep 12	3 Sep 12	20.0	-	-
BLA08CB	Call	0.64	46.00	0.27	Out of the Money	0	2	20	5.99	12.35%	44.00000	1 : 12@50	10 Nov 12	5 Nov 12	20.0	76.79%	1.10%
BLA13CC	Call	0.60	46.00	0.24	Out of the Money	0	1	22	7.72	10.11%	44.69000	1 : 9.93246@44.69	13 Oct 12	8 Oct 12	27.1	76.67%	12.58%
BLA13PB	Put	0.98	46.00	0.44	Out of the Money	0	4	7	4.69	12.61%	50.00000	1 : 10@34	28 Dec 12	21 Dec 12	23.9	-	-
BTS01CA	Call	0.45	5.30	0.32	Out of the Money	0	3	23	3.77	9.17%	4.38000	1 : 3.125@4.38	14 Dec 12	6 Dec 12	60.0	73.26%	0.29%
CPAL01CC	Call	0.25	33.75	0.12	Out of the Money	0	2	9	9.00	11.85%	34.00000	1 : 15@32	30 Oct 12	22 Oct 12	60.0	67.78%	59.21%
CPAL01PC	Put	1.13	33.75	1.00	Out of the Money	0	2	1	2.99	3.11%	44.00000	1 : 10@44	22 Oct 12	6 Jun 12	20.0	73.09%	9.97%
CPAL06CA	Call	0.44	33.75	0.26	Out of the Money	0	5	18	5.11	14.37%	32.00000	1 : 15@60	7 Feb 13	31 Jan 13	20.0	62.60%	5.82%
CPAL06PA	Put	0.64	33.75	0.38	Out of the Money	0	5	11	3.52	12.89%	39.00000	1 : 15@39	31 Jan 13	9 Oct 12	20.0	-	-
CPAL08CC	Call	0.02	33.75	0.00	Out of the Money	0	1	25	112.50	78.67%	60.00000	1 : 15@34	16 Oct 12	9 Oct 12	20.0	77.75%	0.97%
CPAL08PA	Put	3.14	33.75	-	Out of the Money	0	-2	#	0.90	4.24%	70.00000	1 : 12@70	6 Jun 12	9 Oct 12	20.0	-	-
CPAL13CC	Call	0.57	33.75	0.25	Out of the Money	0	4	8	5.92	17.63%	34.00000	1 : 10@36	29 Dec 12	24 Dec 12	30.0	73.09%	6.67%
CPAL42CD	Call	0.85	33.75	0.55	Out of the Money	0	6	17	3.97	14.07%	30.00000	1 : 10@30	9 Mar 13	4 Mar 13	20.0	64.29%	0.16%
CPF01CC	Call	0.18	33.50	0.03	Out of the Money	0	2	9	12.41	15.52%	36.00000	1 : 15@33.5	30 Oct 12	22 Oct 12	250.0	60.19%	30.67%
CPF01PC	Put	1.49	33.50	1.41	Out of the Money	0	2	9	2.25	1.19%	48.00000	1 : 10@48	30 Oct 12	22 Oct 12	22.0	88.96%	0.77%
CPF08CE	Call	0.29	33.50	0.13	Out of the Money	0	1	8	14.66	6.82%	33.50000	1 : 7.88221@34	29 Sep 12	24 Sep 12	20.0	50.48%	78.06%
CPF08PB	Put	0.88	33.50	0.61	Out of the Money	0	1	8	4.83	5.99%	38.43000	1 : 7.88221@38.43	29 Sep 12	24 Sep 12	20.0	-	-
CPF13CC	Call	0.55	33.50	0.21	Out of the Money	0	5	30	6.09	17.91%	34.00000	1 : 10@40	19 Feb 13	12 Feb 13	50.0	57.44%	7.31%
CPF13PB	Put	0.37	33.50	0.11	Out of the Money	0	1	26	9.19	10.88%	33.50000	1 : 9.85319@33.5	17 Oct 12	10 Oct 12	30.0	70.96%	0.33%
CPF16CA	Call	0.52	33.50	0.03	Out of the Money	0	3	11	16.11	25.61%	40.00000	1 : 4@46	1 Dec 12	26 Nov 12	20.0	57.04%	2.00%
CPF42CC	Call	0.59	33.50	0.35	Out of the Money	0	4	1	5.68	10.15%	31.00000	1 : 10@31	22 Dec 12	17 Dec 12	20.0	54.23%	4.97%
CPF42PA	Put	1.40	33.50	1.19	Out of the Money	0	4	1	2.39	4.48%	46.00000	1 : 10@45	22 Dec 12	17 Dec 12	20.0	-	-
CPN08CB	Call	-	51.00	0.46	-	0	5	2	-	-	45.00000	1 : 15@45	22 Jan 13	15 Jan 13	19.7	62.40%	10.62%
CPN42CC	Call	0.76	51.00	0.37	Out of the Money	0	6	24	3.36	18.04%	45.00000	1 : 20@24	16 Mar 13	11 Mar 13	20.0	79.91%	25.34%
DCC13CA	Call	0.12	51.00	0.00	Out of the Money	0	0	21	44.19	15.42%	57.71000	1 : 9.61816@57.71	11 Sep 12	4 Sep 12	21.8	64.47%	1.33%
DELT13CB	Call	0.58	24.70	0.23	Out of the Money	0	1	22	8.52	8.91%	24.00000	1 : 5@87.52	13 Oct 12	8 Oct 12	24.4	62.85%	60.28%

The opinions and information presented in this report are those of the Globlex Securities Co. Ltd. Research Department. No representation or warranty in any form regarding the accuracy, completeness, correctness or fairness of opinions and information of this report is offered by Globlex Securities Co. Ltd. Globlex Securities Co. Ltd. accepts no liability whatsoever for any loss arising from the use of this report or its contents. This report (in whole or in part) may not be reproduced or published without the express permission of Globlex Securities Co. Ltd.

Derivative Warrant Table 22 August 2012

DW	Type of Option	DW Price	Stock Price	Price by Black Scholes Model	Status	Time to maturity y. m. d.	Gearing Ratio(x)	Premium	Exercise Price	Exercise Ratio	Expire Date	Last Trading Day	DW Issued(mn)	Implied Volatility	Cumulative Volume/ Outstanding Units
DTAC01CC	Call	1.09	84.25	0.88	Out of the Money	0 3 23	3.97	5.96%	68.07000	1 : 19.44769@68.07	14 Dec 12	6 Dec 12	60.0	55.13%	67.05%
DTAC01PC	Put	1.48	84.25	0.57	Out of the Money	0 3 23	5.85	13.20%	87.52000	1 : 9.72384@85.57	14 Dec 12	6 Dec 12	24.0	73.65%	18.74%
DTAC06CA	Call	1.02	84.25	0.78	Out of the Money	0 3 17	4.25	6.64%	70.01000	1 : 19.44769@70.01	7 Dec 12	29 Nov 12	20.0	56.90%	9.83%
DTAC06PA	Put	0.67	84.25	0.22	Out of the Money	0 3 17	6.47	13.90%	85.57000	1 : 19.44769@65.03	7 Dec 12	29 Nov 12	20.0	71.56%	2.00%
DTAC08CD	Call	1.36	84.25	1.04	Out of the Money	0 3 7	4.25	6.64%	70.01000	1 : 14.58602@70.01	27 Nov 12	20 Nov 12	17.7	58.06%	0.62%
DTAC13CC	Call	1.10	84.25	1.03	Out of the Money	0 1 26	4.00	2.16%	65.03000	1 : 19.12777@68.07	17 Oct 12	10 Oct 12	30.0	41.86%	9.01%
DTAC13PC	Put	0.70	84.25	0.13	Out of the Money	0 7 4	6.19	23.83%	77.79000	1 : 19.44769@77.79	26 Mar 13	19 Mar 13	27.8	69.83%	0.00%
DTAC42CC	Call	1.02	84.25	0.75	Out of the Money	0 6 24	3.40	10.22%	68.07000	1 : 24.30724@9.2	16 Mar 13	11 Mar 13	20.0	59.93%	0.83%
EGCO01CA	Call	0.78	116.00	0.53	Out of the Money	0 5 3	4.96	10.69%	105.00000	1 : 30@105	23 Jan 13	22 Jan 13	28.5	65.99%	18.57%
ESSO01CC	Call	0.64	11.30	0.45	Out of the Money	0 5 3	3.53	9.73%	9.20000	1 : 5@12.84	23 Jan 13	22 Jan 13	70.0	73.45%	59.46%
ESSO01PC	Put	0.90	11.30	0.52	Out of the Money	0 5 3	3.14	12.39%	13.50000	1 : 4@13.5	23 Jan 13	22 Jan 13	26.0	79.19%	14.87%
ESSO03CB	Call	0.12	11.30	0.01	Out of the Money	0 3 24	9.46	24.20%	12.84000	1 : 9.9569@13.24	15 Dec 12	7 Dec 12	60.0	72.50%	1.38%
ESSO13CC	Call	0.21	11.30	0.01	Out of the Money	0 2 9	13.51	21.91%	12.94000	1 : 3.98279@12.94	30 Oct 12	22 Oct 12	28.4	71.87%	15.62%
ESSO18CB	Call	0.04	11.30	0.00	Out of the Money	0 0 30	35.47	19.99%	13.24000	1 : 7.96552@14.94	20 Sep 12	13 Sep 12	20.0	64.58%	16.22%
ESSO42CC	Call	0.90	11.30	0.79	Out of the Money	0 5 27	2.51	6.19%	7.50000	1 : 5@7.5	16 Feb 13	11 Feb 16	30.0	75.73%	5.31%
ESSO42PA	Put	0.74	11.30	0.73	Out of the Money	0 0 11	3.07	0.39%	14.94000	1 : 4.97834@2.68	1 Sep 12	27 Aug 12	30.0	136.18%	5.67%
GLOW01CA	Call	0.69	62.50	0.32	Out of the Money	0 3 23	4.53	13.28%	57.00000	1 : 20@57	14 Dec 12	6 Dec 12	35.1	77.51%	6.56%
HEMR01CA	Call	0.67	2.96	0.33	Out of the Money	0 5 3	4.42	13.18%	2.68000	1 : 1@12	23 Jan 13	16 Jan 13	37.3	71.41%	0.42%
HEMR13CA	Call	0.55	2.96	0.22	Out of the Money	0 4 4	5.38	13.18%	2.80000	1 : 1@2.8	25 Dec 12	18 Dec 12	30.0	68.35%	0.53%
HMPR01CB	Call	0.30	12.00	0.08	Out of the Money	0 2 9	8.00	12.50%	12.00000	1 : 5@10.88	30 Oct 12	22 Oct 12	40.0	73.83%	25.94%
HMPR01PA	Put	0.90	12.00	0.72	Out of the Money	0 2 9	3.33	5.00%	15.00000	1 : 4@15	30 Oct 12	22 Oct 12	22.0	75.44%	0.70%
HMPR13CC	Call	0.51	12.00	0.30	Out of the Money	0 1 29	5.95	7.47%	10.88000	1 : 3.9546@52	20 Oct 12	19 Oct 12	30.0	77.00%	6.09%
HMPR13PA	Put	0.08	12.00	0.00	Out of the Money	0 0 21	37.93	9.55%	11.17000	1 : 3.9546@11.17	11 Sep 12	4 Sep 12	30.0	60.46%	0.07%
INTU01CA	Call	0.96	66.75	0.78	Out of the Money	0 5 3	3.48	6.67%	52.00000	1 : 20@55	23 Jan 13	16 Jan 13	60.0	61.41%	35.62%
INTU01PA	Put	0.99	66.75	0.09	Out of the Money	0 5 3	6.74	17.45%	65.00000	1 : 10@65	23 Jan 13	16 Jan 13	30.0	68.28%	3.29%
INTU06CA	Call	-	66.75	0.87	-	0 7 13	-	-	55.00000	1 : 15@55	4 Apr 13	28 Mar 13	20.0	-	-
INTU06PA	Put	-	66.75	0.12	-	0 7 13	-	-	67.00000	1 : 15@67	4 Apr 13	28 Mar 13	20.0	-	-
INTU13CA	Call	0.90	66.75	0.62	Out of the Money	0 4 4	3.71	9.36%	55.00000	1 : 20@70	25 Dec 12	18 Dec 12	29.8	76.10%	2.32%
INTU42CA	Call	1.13	66.75	0.89	Out of the Money	0 6 17	2.95	8.76%	50.00000	1 : 20@50	9 Mar 13	4 Mar 12	20.0	68.74%	4.03%
INTU42PA	Put	0.70	66.75	0.17	Out of the Money	0 6 17	4.77	16.10%	70.00000	1 : 20@4.3	9 Mar 13	4 Mar 12	20.0	64.08%	0.01%

The opinions and information presented in this report are those of the Globlex Securities Co. Ltd. Research Department. No representation or warranty in any form regarding the accuracy, completeness, correctness or fairness of opinions and information of this report is offered by Globlex Securities Co. Ltd. Globlex Securities Co. Ltd. accepts no liability whatsoever for any loss arising from the use of this report or its contents. This report (in whole or in part) may not be reproduced or published without the express permission of Globlex Securities Co. Ltd.

Derivative Warrant Table 22 August 2012

DW	Type of Option	DW Price	Stock Price	Price by Black Scholes Model	Status	Time to maturity y. m. d.	Gearing Ratio(x)	Premium	Exercise Price	Exercise Ratio	Expire Date	Last Trading Day	DW Issued(mn)	Implied Volatility	Cumulative Volume/ Outstanding Units
IRPC01CC	Call	0.73	3.94	0.54	Out of the Money	0 5 3	3.60	9.01%	3.20000	1 : 1.5@3.2	23 Jan 13	22 Jan 13	70.0	66.52%	15.79%
IRPC01PB	Put	0.95	3.94	0.43	Out of the Money	0 5 3	4.15	14.97%	4.30000	1 : 1@4.1	23 Jan 13	22 Jan 13	30.0	75.84%	0.20%
IRPC13CD	Call	0.80	3.94	0.51	Out of the Money	0 7 1	4.93	12.94%	3.65000	1 : 1@3.65	23 Mar 13	18 Mar 13	50.0	53.39%	0.25%
IRPC13PB	Put	0.37	3.94	0.17	Out of the Money	0 7 1	5.32	14.72%	4.10000	1 : 2@35.49	23 Mar 13	18 Mar 13	30.0	59.83%	0.55%
IRPC18CB	Call	0.02	3.94	0.00	Out of the Money	0 0 28	98.50	20.81%	4.72000	1 : 2@4.72	18 Sep 12	11 Sep 12	20.0	56.61%	4.90%
IVL01CE	Call	0.06	31.50	0.00	Out of the Money	0 0 18	35.51	15.48%	35.49000	1 : 14.78415@47.31	8 Sep 12	3 Sep 12	300.0	94.46%	37.80%
IVL01CF	Call	0.64	31.50	0.41	Out of the Money	0 5 3	3.28	13.02%	26.00000	1 : 15@26	23 Jan 13	22 Jan 13	160.0	89.02%	34.33%
IVL01PE	Put	1.63	31.50	1.60	Out of the Money	0 0 18	1.96	0.82%	47.31000	1 : 9.85707@30	8 Sep 12	3 Sep 12	20.0	125.09%	7.58%
IVL06CB	Call	1.02	31.50	0.74	Out of the Money	0 7 13	3.09	11.75%	25.00000	1 : 10@25	4 Apr 13	28 Mar 13	20.0	71.89%	0.05%
IVL06PB	Put	0.61	31.50	0.16	Out of the Money	0 7 13	5.16	24.13%	30.00000	1 : 10@35.49	4 Apr 13	28 Mar 13	20.0	74.11%	0.06%
IVL08CD	Call	0.23	31.50	0.06	Out of the Money	0 1 22	9.26	14.07%	32.53000	1 : 14.78571@32.53	13 Oct 12	8 Oct 12	20.4	86.57%	54.92%
IVL08PB	Put	0.91	31.50	0.51	Out of the Money	0 1 22	4.39	10.11%	35.49000	1 : 7.88571@29	13 Oct 12	8 Oct 12	20.5	-	-
IVL13CE	Call	0.08	31.50	0.00	Out of the Money	0 2 4	19.97	30.18%	39.43000	1 : 19.71609@39.43	25 Oct 12	17 Oct 12	249.2	75.44%	37.52%
IVL13CF	Call	0.84	31.50	0.41	Out of the Money	0 5 30	3.75	18.73%	29.00000	1 : 10@30	19 Feb 13	12 Feb 13	70.0	84.26%	2.40%
IVL13PC	Put	0.70	31.50	0.64	Out of the Money	0 2 4	2.28	2.99%	44.36000	1 : 19.71609@44.36	25 Oct 12	17 Oct 12	28.9	82.32%	1.82%
IVL18CD	Call	0.16	31.50	0.08	Out of the Money	0 1 7	7.88	7.94%	30.00000	1 : 25@24	28 Sep 12	21 Sep 12	20.0	87.77%	4.27%
IVL18PA	Put	0.19	31.50	0.09	Out of the Money	0 1 7	6.73	8.48%	33.51000	1 : 24.64286@33.51	28 Sep 12	21 Sep 12	20.0	94.46%	0.96%
IVL42CD	Call	1.11	31.50	0.82	Out of the Money	0 6 17	2.84	11.43%	24.00000	1 : 10@144	9 Mar 13	4 Mar 13	20.0	83.03%	5.84%
IVL42PB	Put	1.24	31.50	0.81	Out of the Money	0 6 17	2.54	12.38%	40.00000	1 : 10@40	9 Mar 13	4 Mar 13	20.0	73.78%	0.01%
KBAN01CC	Call	1.04	171.50	0.75	Out of the Money	0 5 3	4.12	8.22%	144.00000	1 : 40@141	23 Jan 13	22 Jan 13	60.0	62.17%	35.11%
KBAN01PC	Put	1.05	171.50	0.36	Out of the Money	0 5 3	5.44	13.41%	180.00000	1 : 30@180	23 Jan 13	22 Jan 12	60.0	63.24%	1.30%
KBAN06CA	Call	1.32	171.50	1.07	Out of the Money	0 3 17	4.33	5.31%	141.00000	1 : 30@145	7 Dec 12	29 Nov 12	20.0	60.45%	0.36%
KBAN06PA	Put	0.74	171.50	0.17	Out of the Money	0 3 17	7.73	13.24%	171.00000	1 : 30@171	7 Dec 12	29 Nov 12	20.0	62.50%	2.00%
KBAN08CC	Call	1.15	171.50	0.94	Out of the Money	0 3 4	4.97	4.66%	145.00000	1 : 30@155	24 Nov 12	19 Nov 12	20.0	54.32%	4.15%
KBAN08PA	Put	0.73	171.50	0.15	Out of the Money	0 3 4	7.83	13.64%	170.00000	1 : 30@170	24 Nov 12	19 Nov 12	17.6	65.46%	0.14%
KBAN13CF	Call	0.88	171.50	0.53	Out of the Money	0 5 30	4.87	10.90%	155.00000	1 : 40@144.09	19 Feb 13	12 Feb 13	43.2	56.47%	3.43%
KBAN13PC	Put	0.74	171.50	0.04	Out of the Money	0 4 7	9.27	20.41%	155.00000	1 : 25@155	28 Dec 12	21 Dec 12	23.0	-	-
KBAN18CA	Call	0.54	171.50	0.56	In the Money	0 0 28	6.44	-0.44%	144.09000	1 : 49.34641@170	18 Sep 12	11 Sep 12	20.0	66.35%	1.31%
KBAN42CD	Call	1.43	171.50	1.33	Out of the Money	0 4 1	3.00	3.32%	120.00000	1 : 40@120	22 Dec 12	17 Dec 12	20.0	69.77%	0.00%
KBAN42PA	Put	0.58	171.50	0.13	Out of the Money	0 4 1	7.39	14.40%	170.00000	1 : 40@13.8	22 Dec 12	17 Dec 12	20.0	60.67%	0.23%

The opinions and information presented in this report are those of the Globlex Securities Co. Ltd. Research Department. No representation or warranty in any form regarding the accuracy, completeness, correctness or fairness of opinions and information of this report is offered by Globlex Securities Co. Ltd. Globlex Securities Co. Ltd. accepts no liability whatsoever for any loss arising from the use of this report or its contents. This report (in whole or in part) may not be reproduced or published without the express permission of Globlex Securities Co. Ltd.

Derivative Warrant Table 22 August 2012

DW	Type of Option	DW Price	Stock Price	Price by Black Scholes Model	Status	Time to maturity			Gearing Ratio(x)	Premium	Exercise Price	Exercise Ratio	Expire Date	Last Trading Day	DW Issued(mn)	Implied Volatility	Cumulative Volume/ Outstanding Units
						y.	m.	d.									
KK13CB	Call	2.04	40.25	1.81	Out of the Money	0	2	9	4.10	3.33%	31.77000	1 : 4.81325@31.77	30 Oct 12	22 Oct 12	26.9	67.71%	1.14%
KTB01CD	Call	1.01	17.40	0.80	Out of the Money	0	5	3	3.45	8.33%	13.80000	1 : 5@16.89	23 Jan 13	22 Jan 13	70.0	57.09%	24.62%
KTB01PC	Put	0.84	17.40	0.43	Out of the Money	0	5	3	5.18	14.71%	18.20000	1 : 4@18.2	23 Jan 13	22 Jan 13	30.0	71.77%	8.33%
KTB13CD	Call	0.44	17.40	0.25	Out of the Money	0	1	29	8.20	9.27%	16.89000	1 : 4.82486@12.2	20 Oct 12	15 Oct 12	30.0	59.60%	1.51%
KTB13PB	Put	0.45	17.40	0.16	Out of the Money	0	7	1	7.73	22.13%	15.80000	1 : 5@15.8	23 Mar 13	18 Mar 13	30.0	65.63%	2.53%
KTB42CC	Call	1.19	17.40	1.08	Out of the Money	0	4	1	2.92	4.31%	12.20000	1 : 5@6.6	22 Dec 12	17 Dec 12	20.0	56.54%	4.25%
KTB42PA	Put	0.58	17.40	0.30	Out of the Money	0	4	1	6.00	13.22%	18.00000	1 : 5@18	22 Dec 12	17 Dec 12	20.0	71.89%	2.85%
LH01CC	Call	0.48	8.10	0.39	Out of the Money	0	2	9	4.22	5.19%	6.60000	1 : 4@7	30 Oct 12	22 Oct 12	55.0	65.05%	16.63%
LH01PC	Put	0.36	8.10	0.17	Out of the Money	0	2	9	5.63	9.14%	8.80000	1 : 4@8.8	30 Oct 12	22 Oct 12	36.0	79.47%	1.37%
LH18CB	Call	0.40	8.10	0.30	Out of the Money	0	3	24	5.06	6.17%	7.00000	1 : 4@14	15 Dec 12	7 Dec 12	20.0	-	-
MINT01CA	Call	1.00	15.40	0.85	Out of the Money	0	3	23	3.08	5.84%	11.30000	1 : 5@11.3	14 Dec 12	6 Dec 12	44.0	71.25%	5.97%
MINT08CB	Call	-	15.40	0.38	-	0	5	2	-	-	14.00000	1 : 5@14	22 Jan 13	15 Jan 13	19.9	-	-
MINT42CC	Call	1.14	15.40	0.93	Out of the Money	0	6	17	2.70	8.44%	11.00000	1 : 5@11	9 Mar 13	4 Mar 13	20.0	76.60%	0.15%
PS01CB	Call	0.96	18.00	0.82	Out of the Money	0	2	9	3.75	4.44%	14.00000	1 : 5@16	30 Oct 12	22 Oct 12	24.0	82.86%	29.20%
PS01PA	Put	0.48	18.00	0.04	Out of the Money	0	2	9	9.38	16.22%	17.00000	1 : 4@17	30 Oct 12	22 Oct 12	20.0	80.13%	7.34%
PS08CC	Call	-	18.00	0.42	-	0	4	29	-	-	16.00000	1 : 6@320	19 Jan 13	14 Jan 13	20.0	-	-
PS13PA	Put	0.13	18.00	0.00	Out of the Money	0	1	6	35.55	27.09%	13.63000	1 : 3.89469@13.63	27 Sep 12	20 Sep 12	29.5	-	-
PTT01CC	Call	0.58	341.00	0.33	Out of the Money	0	2	9	7.35	7.45%	320.00000	1 : 80@328	30 Oct 12	22 Oct 12	55.0	62.79%	49.49%
PTT01PC	Put	1.01	341.00	0.50	Out of the Money	0	2	9	6.75	7.77%	365.00000	1 : 50@365	30 Oct 12	22 Oct 12	30.0	65.15%	24.13%
PTT03CA	Call	0.24	341.00	0.12	Out of the Money	0	3	24	7.10	10.26%	328.00000	1 : 200@355	15 Dec 12	7 Dec 12	50.0	53.81%	2.34%
PTT06CC	Call	1.74	341.00	1.20	Out of the Money	0	7	13	3.92	10.56%	290.00000	1 : 50@290	4 Apr 13	28 Mar 13	20.0	61.05%	0.78%
PTT06PC	Put	1.44	341.00	0.46	Out of the Money	0	7	13	4.74	17.01%	355.00000	1 : 50@370	4 Apr 13	28 Mar 13	20.0	62.06%	0.20%
PTT08CD	Call	0.36	341.00	0.17	Out of the Money	0	0	25	15.79	4.57%	335.00000	1 : 60@335	15 Sep 12	10 Sep 12	20.0	52.71%	2.50%
PTT08PB	Put	0.75	341.00	0.52	Out of the Money	0	0	25	8.27	3.59%	370.00000	1 : 55@345	15 Sep 12	10 Sep 12	16.8	73.94%	1.05%
PTT13CG	Call	0.74	341.00	0.47	Out of the Money	0	4	8	4.61	9.68%	300.00000	1 : 100@300	29 Dec 12	24 Dec 12	30.0	-	-
PTT13PC	Put	0.65	341.00	0.17	Out of the Money	0	7	1	5.25	17.89%	345.00000	1 : 100@290	23 Mar 13	18 Mar 13	30.0	63.15%	0.67%
PTT18CC	Call	0.65	341.00	0.46	Out of the Money	0	3	23	5.25	7.04%	300.00000	1 : 100@300	14 Dec 12	6 Dec 12	20.0	56.40%	0.27%
PTT18PB	Put	0.24	341.00	0.01	Out of the Money	0	3	23	14.21	21.99%	290.00000	1 : 100@343.29	14 Dec 12	6 Dec 12	20.0	65.56%	0.55%
PTT42CD	Call	1.07	341.00	1.16	In the Money	0	0	11	6.50	-1.20%	284.44000	1 : 49.04365@284.44	1 Sep 12	27 Aug 12	16.0	96.18%	2.00%
PTT42PA	Put	0.36	341.00	0.11	Out of the Money	0	0	11	19.31	4.51%	343.29000	1 : 49.04365@189.45	1 Sep 12	27 Aug 12	23.0	69.11%	4.51%

The opinions and information presented in this report are those of the Globlex Securities Co. Ltd. Research Department. No representation or warranty in any form regarding the accuracy, completeness, correctness or fairness of opinions and information of this report is offered by Globlex Securities Co. Ltd. Globlex Securities Co. Ltd. accepts no liability whatsoever for any loss arising from the use of this report or its contents. This report (in whole or in part) may not be reproduced or published without the express permission of Globlex Securities Co. Ltd.

Derivative Warrant Table 22 August 2012

DW	Type of Option	DW Price	Stock Price	Price by Black Scholes Model	Status	Time to maturity			Gearing Ratio(x)	Premium	Exercise Price	Exercise Ratio	Expire Date	Last Trading Day	DW Issued(mn)	Implied Volatility	Cumulative Volume/ Outstanding Units
						y.	m.	d.									
PTTE01CD	Call	0.61	152.50	0.16	Out of the Money	0	5	3	6.37	15.47%	152.14000	1 : 39.26188@152.14	23 Jan 13	22 Jan 13	60.0	60.21%	10.16%
PTTE01PD	Put	1.23	152.50	0.86	Out of the Money	0	5	3	3.16	7.44%	189.45000	1 : 39.26188@155	23 Jan 13	22 Jan 13	60.0	60.84%	0.50%
PTTE08CC	Call	0.01	152.50	0.00	Out of the Money	0	0	4	443.89	3.21%	157.05000	1 : 34.35526@157.05	25 Aug 12	20 Aug 12	20.3	55.93%	13.15%
PTTE08CD	Call	0.68	152.50	0.14	Out of the Money	0	5	6	6.41	17.25%	155.00000	1 : 35@170	26 Jan 13	21 Jan 13	20.0	61.28%	1.80%
PTTE08PA	Put	1.13	152.50	1.15	In the Money	0	0	4	4.58	-0.48%	186.50000	1 : 29.44737@186.5	25 Aug 12	20 Aug 12	19.5	0.00%	0.15%
PTTE08PB	Put	-	152.50	0.44	-	0	5	6	-	-	170.00000	1 : 35@166.87	26 Jan 13	21 Jan 13	19.6	-	-
PTTE13CF	Call	0.44	152.50	0.06	Out of the Money	0	7	1	7.06	20.36%	161.96000	1 : 49.06771@161.96	23 Mar 13	18 Mar 13	50.0	53.28%	1.71%
PTTE13PB	Put	0.75	152.50	0.25	Out of the Money	0	7	1	4.14	14.71%	166.87000	1 : 49.06771@163.43	23 Mar 13	18 Mar 13	30.0	63.02%	0.29%
PTTE18CA	Call	0.01	152.50	0.00	Out of the Money	0	0	29	310.72	19.40%	181.59000	1 : 49.07895@181.59	19 Sep 12	12 Sep 12	20.0	47.75%	2.52%
PTTE18PA	Put	0.26	152.50	0.21	Out of the Money	0	0	29	11.95	1.20%	163.43000	1 : 49.07895@181.59	19 Sep 12	12 Sep 12	20.0	34.20%	1.23%
PTTE42CD	Call	0.42	152.50	0.28	Out of the Money	0	0	11	18.50	1.96%	147.24000	1 : 19.63094@147.24	1 Sep 12	27 Aug 12	13.0	66.84%	0.31%
PTTE42PA	Put	1.47	152.50	1.47	In the Money	0	0	11	5.28	-0.15%	181.59000	1 : 19.63094@80	1 Sep 12	27 Aug 12	18.0	0.00%	0.01%
PTTG01CB	Call	0.13	64.25	0.02	Out of the Money	0	0	18	24.71	8.33%	67.00000	1 : 20@67	8 Sep 12	3 Sep 12	290.0	81.92%	20.18%
PTTG01PB	Put	1.60	64.25	1.56	Out of the Money	0	0	18	4.02	0.39%	80.00000	1 : 10@60	8 Sep 12	3 Sep 12	25.0	43.89%	19.83%
PTTG03CA	Call	0.33	64.25	0.20	Out of the Money	0	3	24	4.87	10.82%	58.00000	1 : 40@58	15 Dec 12	7 Dec 12	25.0	73.46%	0.70%
PTTG06CB	Call	0.90	64.25	0.49	Out of the Money	0	5	18	4.76	14.40%	60.00000	1 : 15@70	7 Feb 13	31 Jan 13	20.0	65.69%	4.00%
PTTG06PB	Put	0.92	64.25	0.47	Out of the Money	0	5	18	4.66	12.53%	70.00000	1 : 15@70	7 Feb 13	31 Jan 13	20.0	61.47%	0.00%
PTTG08CB	Call	0.37	64.25	0.08	Out of the Money	0	2	20	11.58	17.59%	70.00000	1 : 15@53	10 Nov 12	5 Nov 12	19.8	65.31%	1.74%
PTTG08PA	Put	0.91	64.25	0.26	Out of the Money	0	2	20	7.06	14.55%	64.00000	1 : 10@64	10 Nov 12	5 Nov 12	19.8	77.94%	0.57%
PTTG13CB	Call	0.82	64.25	0.61	Out of the Money	0	4	0	3.92	8.02%	53.00000	1 : 20@54	21 Dec 12	14 Dec 12	30.0	73.16%	1.55%
PTTG13PB	Put	0.46	64.25	0.13	Out of the Money	0	4	0	6.98	16.26%	63.00000	1 : 20@63	21 Dec 12	14 Dec 12	30.0	69.19%	0.45%
PTTG42CB	Call	0.93	64.25	0.61	Out of the Money	0	6	24	3.45	13.00%	54.00000	1 : 20@132	16 Mar 13	11 Mar 13	20.0	72.78%	1.20%
ROBI13CA	Call	1.90	60.25	1.92	In the Money	0	1	6	3.21	-0.03%	41.47000	1 : 9.87362@41.47	27 Sep 12	20 Sep 12	29.2	0.00%	0.04%
SCB01CC	Call	1.18	154.50	0.83	Out of the Money	0	5	3	4.36	8.35%	132.00000	1 : 30@132	23 Jan 13	22 Jan 13	60.0	62.45%	29.71%
SCB01PB	Put	1.02	154.50	0.38	Out of the Money	0	5	3	5.05	12.36%	166.00000	1 : 30@166	23 Jan 13	22 Jan 13	60.0	62.19%	4.26%
SCB06CD	Call	1.51	154.50	1.00	Out of the Money	0	5	18	4.09	9.87%	132.00000	1 : 25@135	7 Feb 13	31 Jan 13	20.0	62.02%	0.30%
SCB06PD	Put	1.09	154.50	0.30	Out of the Money	0	5	18	5.67	14.08%	160.00000	1 : 25@160	7 Feb 13	31 Jan 13	20.0	-	-
SCB08CD	Call	0.64	154.50	0.65	In the Money	0	0	4	8.05	-0.19%	135.00000	1 : 30@155	25 Aug 12	20 Aug 12	20.0	187.65%	15.20%
SCB08CE	Call	0.92	154.50	0.45	Out of the Money	0	5	6	5.60	11.72%	145.00000	1 : 30@145	26 Jan 13	21 Jan 13	18.6	54.64%	0.89%
SCB08PB	Put	0.06	154.50	0.04	Out of the Money	0	0	4	103.00	0.65%	155.00000	1 : 25@130	25 Aug 12	20 Aug 12	20.0	49.25%	7.48%

The opinions and information presented in this report are those of the Globlex Securities Co. Ltd. Research Department. No representation or warranty in any form regarding the accuracy, completeness, correctness or fairness of opinions and information of this report is offered by Globlex Securities Co. Ltd. Globlex Securities Co. Ltd. accepts no liability whatsoever for any loss arising from the use of this report or its contents. This report (in whole or in part) may not be reproduced or published without the express permission of Globlex Securities Co. Ltd.

Derivative Warrant Table 22 August 2012

DW	Type of Option	DW Price	Stock Price	Price by Black Scholes Model	Status	Time to maturity y. m. d.	Gearing Ratio(x)	Premium	Exercise Price	Exercise Ratio	Expire Date	Last Trading Day	DW Issued(mn)	Implied Volatility	Cumulative Volume/ Outstanding Units
SCB08PC	Put	-	154.50	0.30	-	0 5 6	-	-	160.00000	1 : 25@160	26 Jan 13	21 Jan 13	16.9	-	-
SCB13CC	Call	1.39	154.50	1.05	Out of the Money	0 4 8	4.45	6.63%	130.00000	1 : 25@142	29 Dec 12	24 Dec 12	22.4	60.04%	2.17%
SCB13PC	Put	0.92	154.50	0.08	Out of the Money	0 7 5	6.72	21.04%	145.00000	1 : 25@145	27 Mar 13	20 Mar 13	21.0	-	-
SCB42CD	Call	0.84	154.50	0.43	Out of the Money	0 6 24	4.60	13.66%	142.00000	1 : 40@372.25	16 Mar 13	11 Mar 13	20.0	60.19%	3.63%
SCC01CC	Call	0.46	336.00	0.35	Out of the Money	0 0 18	9.44	2.67%	309.40000	1 : 77.33952@309.4	8 Sep 12	3 Sep 12	24.0	88.25%	14.34%
SCC01PC	Put	0.90	336.00	0.74	Out of the Money	0 0 18	7.72	2.16%	372.25000	1 : 48.33253@345.14	8 Sep 12	3 Sep 12	22.0	66.35%	5.99%
SCC08CC	Call	0.40	336.00	0.08	Out of the Money	0 1 8	17.04	8.59%	345.14000	1 : 49.30556@345.14	29 Sep 12	24 Sep 12	20.0	62.17%	1.34%
SCC08PB	Put	0.91	336.00	0.24	Out of the Money	0 1 8	7.49	10.63%	345.14000	1 : 49.30556@335.28	29 Sep 12	24 Sep 12	20.0	-	-
SCC13CE	Call	0.75	336.00	0.38	Out of the Money	0 7 4	4.54	14.46%	310.62000	1 : 98.61933@310.62	26 Mar 13	19 Mar 13	50.0	59.65%	0.03%
SCC13PC	Put	0.71	336.00	0.13	Out of the Money	0 7 4	4.80	21.05%	335.28000	1 : 98.61933@13.8	26 Mar 13	19 Mar 13	30.0	71.52%	0.59%
SCC18CA	Call	0.19	336.00	0.06	Out of the Money	0 1 1	18.29	6.18%	338.41000	1 : 96.67756@338.41	21 Sep 12	14 Sep 12	20.0	50.08%	1.00%
SPAL01CB	Call	1.25	19.00	1.07	Out of the Money	0 3 23	3.04	5.53%	13.80000	1 : 5@13.26	14 Dec 12	6 Dec 12	36.0	59.68%	2.88%
SPAL08CB	Call	-	19.00	0.85	-	0 5 2	-	-	16.00000	1 : 4@16	22 Jan 13	15 Jan 13	20.0	-	-
SPAL13CA	Call	1.31	19.00	1.47	In the Money	0 0 29	3.69	-3.12%	13.26000	1 : 3.9285@0.7	19 Sep 12	12 Sep 12	29.2	-	-
SSI13CB	Call	0.04	0.58	0.00	Out of the Money	0 2 9	29.00	44.83%	0.82000	1 : 0.5@0.82	30 Oct 12	22 Oct 12	50.0	79.52%	0.70%
SSI18CA	Call	0.04	0.58	0.00	Out of the Money	0 1 15	29.00	24.14%	0.70000	1 : 0.5@13.4	6 Oct 12	1 Oct 12	20.0	84.00%	1.00%
STA01CC	Call	0.02	15.00	0.00	Out of the Money	0 0 18	96.12	27.84%	19.02000	1 : 7.80275@19.02	8 Sep 12	3 Sep 12	25.0	86.90%	24.89%
STA01CD	Call	-	15.00	0.42	-	0 5 3	-	-	13.40000	1 : 5@18	23 Jan 13	16 Jan 13	33.2	70.35%	31.57%
STA01PB	Put	1.86	15.00	1.72	Out of the Money	0 0 18	1.65	4.41%	23.41000	1 : 4.87686@23.41	8 Sep 12	3 Sep 12	20.0	-	-
STA01PC	Put	1.24	15.00	0.73	Out of the Money	0 5 3	3.02	13.07%	18.00000	1 : 4@14.6	23 Jan 13	16 Jan 13	12.0	86.87%	0.09%
STA03CA	Call	0.24	15.00	0.10	Out of the Money	0 3 24	6.25	15.33%	14.90000	1 : 10@14.9	15 Dec 12	7 Dec 12	25.0	-	-
STA08CB	Call	0.52	15.00	0.22	Out of the Money	0 5 9	4.81	18.13%	14.60000	1 : 6@15	29 Jan 13	22 Jan 13	20.0	-	-
STA08PA	Put	1.32	15.00	0.85	Out of the Money	0 5 9	2.27	14.00%	19.50000	1 : 5@19.5	29 Jan 13	22 Jan 13	16.7	91.74%	0.00%
STA13CD	Call	0.51	15.00	0.20	Out of the Money	0 4 8	5.88	17.00%	15.00000	1 : 5@21.46	29 Dec 12	24 Dec 12	30.0	70.96%	4.30%
STA13CE	Call	0.66	15.00	0.17	Out of the Money	0 10 15	4.55	35.33%	17.00000	1 : 5@17	6 Jul 13	28 Jun 13	28.1	70.73%	2.46%
STA13PA	Put	1.47	15.00	1.30	Out of the Money	0 1 22	2.09	4.73%	21.46000	1 : 4.87686@21.07	13 Oct 12	8 Oct 12	26.1	111.06%	1.81%
STA13PB	Put	-	15.00	0.92	-	0 10 15	-	-	20.00000	1 : 5@20	6 Jul 13	28 Jun 13	18.3	-	-
STA18CA	Call	0.02	15.00	0.00	Out of the Money	0 0 30	76.89	41.77%	21.07000	1 : 9.75369@23.41	20 Sep 12	13 Sep 12	20.0	76.85%	13.00%
STA42CD	Call	0.94	15.00	0.66	Out of the Money	0 5 27	3.19	11.33%	12.00000	1 : 5@12	16 Feb 13	11 Feb 13	20.0	71.99%	1.65%
STA42PA	Put	1.72	15.00	1.72	In the Money	0 0 11	1.79	-0.15%	23.41000	1 : 4.87686@38	1 Sep 12	27 Aug 12	60.0	172.74%	11.14%

The opinions and information presented in this report are those of the Globlex Securities Co. Ltd. Research Department. No representation or warranty in any form regarding the accuracy, completeness, correctness or fairness of opinions and information of this report is offered by Globlex Securities Co. Ltd. Globlex Securities Co. Ltd. accepts no liability whatsoever for any loss arising from the use of this report or its contents. This report (in whole or in part) may not be reproduced or published without the express permission of Globlex Securities Co. Ltd.

Derivative Warrant Table 22 August 2012

DW	Type of Option	DW Price	Stock Price	Price by Black Scholes Model	Status	Time to maturity			Gearing Ratio(x)	Premium	Exercise Price	Exercise Ratio	Expire Date	Last Trading Day	DW Issued(mn)	Implied Volatility	Cumulative Volume/ Outstanding Units
						y.	m.	d.									
TCAP01CB	Call	1.08	35.00	1.08	Out of the Money	0	0	18	3.31	0.00%	24.44000	1 : 9.77804@24.44	8 Sep 12	3 Sep 12	75.0	0.00%	84.45%
TCAP01PA	Put	0.39	35.00	0.29	Out of the Money	0	0	18	8.97	2.57%	38.00000	1 : 10@32	8 Sep 12	3 Sep 12	20.0	95.30%	66.07%
TCAP08CC	Call	0.87	35.00	0.77	Out of the Money	0	1	25	5.03	2.74%	29.00000	1 : 8@29	16 Oct 12	9 Oct 12	20.0	48.12%	28.69%
TCAP08PA	Put	0.68	35.00	0.01	Out of the Money	0	1	25	12.87	16.34%	32.00000	1 : 4@26	16 Oct 12	9 Oct 12	14.5	82.45%	9.54%
TCAP13CD	Call	2.12	35.00	2.17	In the Money	0	0	21	3.38	-0.56%	24.44000	1 : 4.88878@24.44	11 Sep 12	4 Sep 12	20.7	0.00%	0.10%
TCAP42CC	Call	0.61	35.00	0.48	Out of the Money	0	6	24	2.87	9.14%	26.00000	1 : 20@29	16 Mar 13	11 Mar 13	20.0	67.79%	23.85%
THAI01CD	Call	0.16	20.70	0.00	Out of the Money	0	2	9	12.94	23.67%	24.00000	1 : 10@24	30 Oct 12	22 Oct 12	35.0	76.19%	3.36%
THAI01PC	Put	1.11	20.70	1.01	Out of the Money	0	2	9	2.33	2.80%	29.00000	1 : 8@18	30 Oct 12	22 Oct 12	20.0	80.38%	0.06%
THAI03CA	Call	0.23	20.70	0.03	Out of the Money	0	6	23	4.50	28.50%	22.00000	1 : 20@22	15 Mar 13	8 Mar 13	25.0	81.79%	2.12%
THAI08CB	Call	-	20.70	0.61	-	0	5	9	-	-	18.00000	1 : 5@20	29 Jan 13	22 Jan 13	19.8	-	-
THAI08PA	Put	-	20.70	0.17	-	0	5	9	-	-	21.00000	1 : 5@21	29 Jan 13	22 Jan 13	20.0	-	-
THAI13CC	Call	0.47	20.70	0.17	Out of the Money	0	4	7	5.51	14.78%	20.00000	1 : 8@24	28 Dec 12	21 Dec 12	30.0	68.15%	11.93%
THAI13PA	Put	0.45	20.70	0.22	Out of the Money	0	0	21	5.75	8.70%	22.50000	1 : 8@22.5	11 Sep 12	4 Sep 12	30.0	-	-
THAI18CB	Call	0.12	20.70	0.00	Out of the Money	0	2	11	10.78	25.22%	24.00000	1 : 16@25	1 Nov 12	25 Oct 12	20.0	79.62%	1.83%
THAI42CC	Call	1.21	20.70	0.81	Out of the Money	0	5	27	3.42	11.35%	17.00000	1 : 5@17	16 Feb 13	11 Feb 13	20.0	68.53%	14.43%
THAI42PA	Put	1.01	20.70	0.85	Out of the Money	0	0	11	4.10	3.62%	25.00000	1 : 5@41	1 Sep 12	27 Aug 12	30.0	-	-
TISC01CB	Call	0.72	40.75	0.54	Out of the Money	0	3	23	3.77	7.48%	33.00000	1 : 15@33	14 Dec 12	6 Dec 12	35.0	74.02%	1.86%
TISC01PA	Put	0.63	40.75	0.15	Out of the Money	0	3	23	6.47	14.85%	41.00000	1 : 10@2	14 Dec 12	6 Dec 12	20.0	70.94%	0.95%
TMB01CA	Call	0.18	1.61	0.08	Out of the Money	0	0	18	18.22	6.11%	1.62000	1 : 0.49096@1.62	8 Sep 12	3 Sep 12	26.0	52.48%	5.92%
TMB01PA	Put	0.77	1.61	0.77	In the Money	0	0	18	4.18	-0.31%	2.00000	1 : 0.5@1.57	8 Sep 12	3 Sep 12	35.0	74.38%	1.97%
TMB13CC	Call	0.35	1.61	0.20	Out of the Money	0	0	29	9.37	5.08%	1.52000	1 : 0.49096@1.52	19 Sep 12	12 Sep 12	30.0	60.57%	1.32%
TMB13PA	Put	0.19	1.61	0.03	Out of the Money	0	0	29	17.26	8.28%	1.57000	1 : 0.49096@54	19 Sep 12	12 Sep 12	29.8	87.27%	0.61%
TMB18CC	Call	0.05	1.61	0.01	Out of the Money	0	1	1	32.79	9.26%	1.71000	1 : 0.98193@1.71	21 Sep 12	14 Sep 12	20.0	47.18%	0.05%
TOP01CC	Call	0.86	67.25	0.71	Out of the Money	0	3	23	3.91	5.87%	54.00000	1 : 20@78	14 Dec 12	6 Dec 12	60.0	69.46%	30.33%
TOP01PC	Put	1.33	67.25	0.67	Out of the Money	0	3	23	5.06	12.71%	72.00000	1 : 10@72	14 Dec 12	6 Dec 12	32.0	73.02%	28.35%
TOP08CD	Call	0.41	67.25	0.06	Out of the Money	0	2	9	16.40	22.08%	78.00000	1 : 10@72	30 Oct 12	22 Oct 12	19.5	70.91%	5.41%
TOP08PA	Put	0.73	67.25	0.22	Out of the Money	0	2	9	9.21	14.20%	65.00000	1 : 10@65	30 Oct 12	22 Oct 12	19.5	76.27%	26.20%
TOP13CD	Call	0.29	67.25	0.08	Out of the Money	0	2	4	11.59	15.69%	72.00000	1 : 20@63	25 Oct 12	17 Oct 12	28.1	67.82%	1.06%
TOP13CE	Call	0.81	67.25	0.55	Out of the Money	0	7	5	4.15	13.31%	60.00000	1 : 20@60	27 Mar 13	20 Mar 13	50.0	60.15%	0.00%
TOP13PC	Put	0.53	67.25	0.17	Out of the Money	0	7	5	6.34	22.08%	63.00000	1 : 20@48	27 Mar 13	20 Mar 13	30.0	64.66%	3.99%

The opinions and information presented in this report are those of the Globlex Securities Co. Ltd. Research Department. No representation or warranty in any form regarding the accuracy, completeness, correctness or fairness of opinions and information of this report is offered by Globlex Securities Co. Ltd. Globlex Securities Co. Ltd. accepts no liability whatsoever for any loss arising from the use of this report or its contents. This report (in whole or in part) may not be reproduced or published without the express permission of Globlex Securities Co. Ltd.

Derivative Warrant Table 22 August 2012

DW	Type of Option	DW Price	Stock Price	Price by Black Scholes Model	Status	Time to maturity y. m. d.			Gearing Ratio(x)	Premium	Exercise Price	Exercise Ratio	Expire Date	Last Trading Day	DW Issued(mn)	Implied Volatility	Cumulative Volume/ Outstanding Units
TOP18CD	Call	0.31	67.25	0.20	Out of the Money	0	2	11	8.68	8.18%	65.00000	1 : 25@65	1 Nov 12	25 Oct 12	20.0	-	-
TOP42CD	Call	1.23	67.25	1.03	Out of the Money	0	6	17	2.73	7.96%	48.00000	1 : 20@12.8	9 Mar 13	4 Mar 13	20.0	68.01%	0.30%
TOP42PA	Put	0.82	67.25	0.48	Out of the Money	0	6	17	4.10	12.86%	75.00000	1 : 20@75	9 Mar 13	4 Mar 13	20.0	60.18%	14.57%
TPIP01CB	Call	0.20	11.80	0.03	Out of the Money	0	2	9	11.80	16.95%	12.80000	1 : 5@3	30 Oct 12	22 Oct 12	50.0	69.68%	12.87%
TPIP01PA	Put	0.89	11.80	0.72	Out of the Money	0	2	9	3.31	4.75%	14.80000	1 : 4@14.8	30 Oct 12	22 Oct 12	25.0	74.34%	0.20%
TRUE01CD	Call	1.40	4.18	1.22	Out of the Money	0	3	23	2.99	5.26%	3.00000	1 : 1@3.2	14 Dec 12	6 Dec 06	45.0	76.37%	71.22%
TRUE01PD	Put	0.73	4.18	0.17	Out of the Money	0	3	23	5.73	16.99%	4.20000	1 : 1@4.2	14 Dec 12	6 Dec 12	24.0	79.36%	4.30%
TRUE08CC	Call	1.09	4.18	1.00	Out of the Money	0	2	9	3.83	2.63%	3.20000	1 : 1@3.5	30 Oct 12	22 Oct 12	20.0	68.84%	13.97%
TRUE08PA	Put	0.56	4.18	0.06	Out of the Money	0	2	9	7.46	17.70%	4.00000	1 : 1@4	30 Oct 12	22 Oct 12	20.0	-	-
TRUE13CD	Call	1.13	4.18	0.74	Out of the Money	0	4	7	3.70	10.77%	3.50000	1 : 1@3.2	28 Dec 12	21 Dec 12	28.6	78.58%	4.07%
TRUE13PA	Put	0.06	4.18	0.00	Out of the Money	0	1	6	69.67	24.88%	3.20000	1 : 1@3.2	27 Sep 12	20 Sep 12	29.5	77.49%	0.07%
TRUE18CC	Call	0.50	4.18	0.50	Out of the Money	0	1	1	4.18	0.48%	3.20000	1 : 2@4.5	21 Sep 12	14 Sep 12	20.0	72.38%	15.39%
TRUE42CA	Call	0.77	4.18	0.66	Out of the Money	0	4	1	2.71	6.22%	2.90000	1 : 2@2.9	22 Dec 12	17 Dec 12	30.0	82.19%	4.39%
TRUE42PA	Put	0.48	4.18	0.18	Out of the Money	0	4	1	4.35	15.31%	4.50000	1 : 2@73.83	22 Dec 12	17 Dec 12	30.0	83.74%	2.45%
TUF01CB	Call	0.78	70.50	0.52	Out of the Money	0	3	23	4.59	8.35%	61.03000	1 : 19.68892@61.03	14 Dec 12	6 Dec 12	35.0	64.96%	11.12%
TUF01PA	Put	1.36	70.50	0.41	Out of the Money	0	3	23	5.27	14.27%	73.83000	1 : 9.84349@73.83	14 Dec 12	6 Dec 12	14.0	74.10%	0.06%
TUF08CD	Call	0.58	70.50	0.22	Out of the Money	0	4	29	6.08	14.33%	69.00000	1 : 20@69	19 Jan 13	14 Jan 13	20.0	59.67%	0.25%
TUF13CB	Call	0.43	70.50	0.07	Out of the Money	0	3	11	8.33	16.73%	73.83000	1 : 19.68892@0	1 Dec 12	26 Nov 12	30.0	65.62%	0.33%

Note: Cumulative Volume and Implied Volatility were calculated from 15/08/2012

Exercise Ratio is no. of shares of common stock : DW