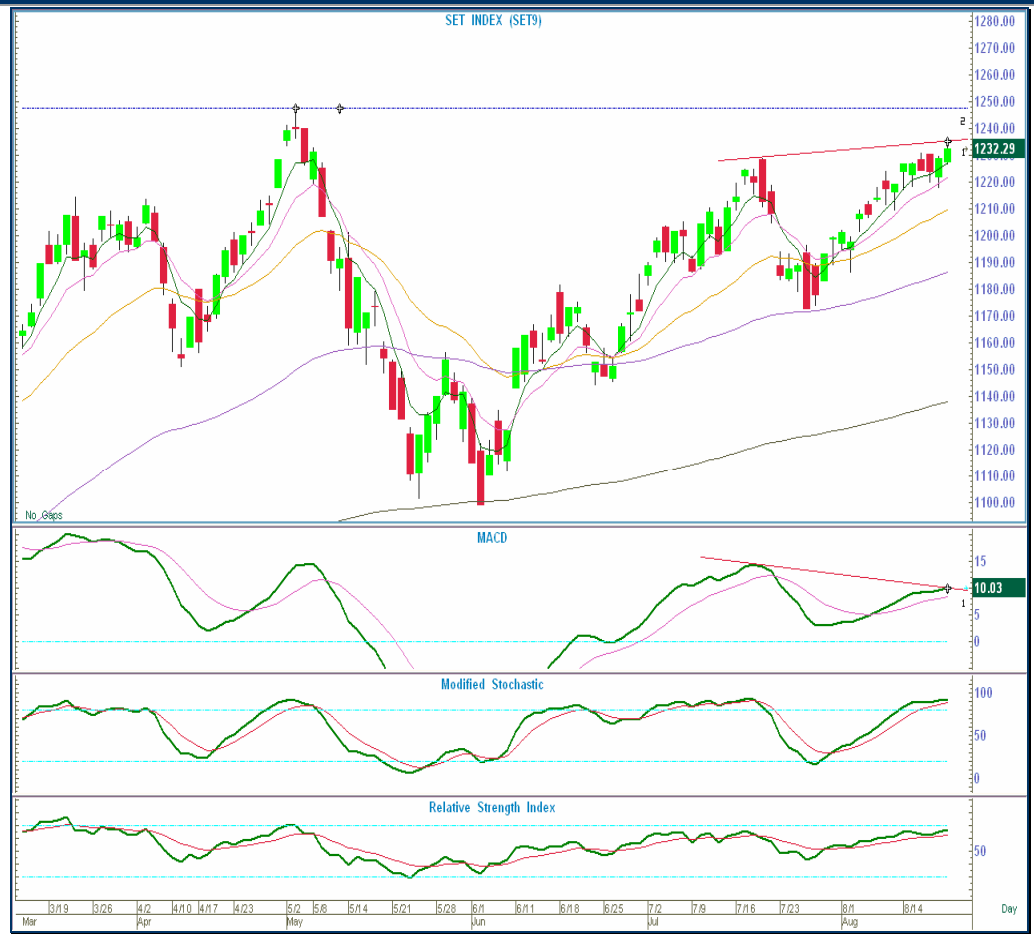


Market Views : ใกล้เคียงพักตัว

SET Index	1,232.29
เปลี่ยนแปลง	+3.29(0.27%)
มูลค่าการซื้อขาย	27,708
แนวโน้ม	
รายวัน	Bullish
แนวรับ 1	1227
แนวรับ 2	1222
แนวต้าน 1	1235
แนวต้าน 2	1247
รายสัปดาห์	Sideways Up
รายเดือน	Sideways
Stock Views	
BCP	: เก็งกำไร
MINT	: เก็งกำไร
CFRESH	: เก็งกำไร
CWT	: เก็งกำไร
อัตราผลตอบแทนสะสม* (Ytd.)	
Stock Views	76.84
SET Index	25.30



ที่มา: Bisnews (Daily Chart)

*สมมติให้ลงทุน 3 วันทำการ โดยซื้อที่ราคาเปิดในวันที่ให้คำแนะนำ และขายที่ราคาเฉลี่ยในรอบ 3 วันทำการนั้น นับผลตอบแทนสะสมตั้งแต่นั้นปี

วิเคราะห์เทคนิค

ศศิมา หัตถกิจนิกร

นักวิเคราะห์การลงทุนด้านหลักทรัพย์
#18328

โทร. 66 2 635 1700 #490

กนกศักดิ์ วุทธิพันธุ์

นักวิเคราะห์การลงทุนด้านหลักทรัพย์
#32423

โทร. 66 2 635 1700 #485

- ดัชนีขยับตัวเดินทางได้อีกเล็กน้อย และกลับมา Trade เหนือ EMA-5 วันได้อีกครั้ง ท่ามกลางภาวะ Overbought ของเครื่องมือ Modified Stochastic ดังนั้น แม้มิแนวโน้มว่าจะปรับตัวขึ้นต่อได้ แต่ Upside จะยิ่งเหลือน้อย เพราะเริ่มเข้าใกล้แนวต้านสำคัญคือ 1247 ซึ่งเป็นจุดสูงสุดของปี ในขณะที่ MACD เกิด Bearish Divergence ทำให้คาดว่าจะเกิดการพักตัวครั้งสำคัญอีกรอบได้
- มุมมองทางเทคนิคจึงยังคงเดิมคือดักกริบาทที่แนวรับซึ่งเป็น EMA-5 และ 10 วันตามลำดับ และเน้นขึ้นขายบางส่วนที่แนวต้านเช่นเดิม แต่หากลดต่ำกว่า EMA-10 ให้ถือเป็นจุด Cut loss สำหรับการเก็งกำไรรายวัน