

รายงานดัชนีตลาดหุ้น

	ปิด	เปลี่ยนแปลง	%
SET index	1234.14	1.85	0.15
SET50	848.83	0.66	0.08
SET P/E		17.42	
SET P/BV		2.15	
SET Div. Yield		3.45%	
DOW	13172.76	-30.82	-0.23
NASDAQ	3073.67	6.41	0.21

ดัชนีชี้วัดเศรษฐกิจ/ตลาดหุ้น

	ปิด	%
เงินบาท/ดอลลาร์สหรัฐ	31.28	-0.51
ดอกเบี้ยพันธบัตรสหรัฐ 10 ปี	1.71	-9.1bps
ราคาน้ำมันเบรนท์ (US\$)	116.52	+0.94
ราคาน้ำมัน US WTI (US\$)	96.89	+0.35
ราคาน้ำมันดิบดูไบ (US\$)	112.14	+0.47
ดัชนีค่าระวางเรือ - BDI	712	+0.42
ราคาทองคำสปอต (US\$)	1,653	+0.95

มูลค่าการซื้อขาย 29,708 ล้านบาท

ล้านบาท	ซื้อ	ขาย	สุทธิ
สถาบันในประเทศ	2,022	2,688	-666
ต่างประเทศ	5,903	5,806	97
รายบุคคล	18,156	17,290	866
บัญชีบริษัทหลักทรัพย์	3,628	3,925	-297

มูลค่าการซื้อขายสูงสุด รายอุตสาหกรรม

	ล้านบาท	%	% of total
Ict	6,039	1.9	20.3
Banking	4,509	-0.1	15.2
Property	4,274	1.8	14.4
Energy	3,138	-0.3	10.6
Comm	2,303	0.4	7.8

มูลค่าการซื้อขายสูงสุด รายหลักทรัพย์

	ปิด (บาท)	%	ล้านบาท
DTAC	87.50	3.9	1,761
INTUCH	68.50	2.6	1,567
SCB	153.50	-0.7	1,108
KTB	17.90	2.9	1,022
BBL	196.50	-1.3	858

หุ้นเข้าข่ายตามเกณฑ์ Turnover List

ชื่อหุ้น	วันที่เริ่ม	วันที่สิ้นสุด
SLC	6/8/2012	24/8/2012
WAVE	6/8/2012	24/8/2012
TH	14/8/2012	31/8/2012
AH	20/8/2012	7/9/2012
LL	20/8/2012	7/9/2012
MLINK	20/8/2012	7/9/2012
FOCUS-W1	20/8/2012	7/9/2012

เพิ่มพอร์ตหุ้นเล็กน้อย ลุ้นมาตรการกระตุ้นต้นเดือน ก.ย.

KGI ประเมินว่าหุ้นไทยวันพฤหัสบดีจะบวกได้บ้างไม่แรงนัก แรงซื้อต่อเนื่องในกลุ่มที่มีเงินปันผลระหว่างกาล เช่น สีสาว รวมทั้งจิตวิทยาในหุ้นใหญ่ที่ดีขึ้นเล็กน้อยตามโอกาสที่เพิ่มขึ้นของมาตรการ QE3 ของสหรัฐฯ จะเป็นปัจจัยหลักในวันนี้ ในส่วนของ QE3 นั้น รายงานการประชุมเฟดจากเมื่อวันที่ 1 ส.ค. ที่ว่ามีคณะกรรมการหลายท่านเห็นควรให้ดำเนินการซื้อพันธบัตรเพิ่มในเร็ว ๆ นี้ อย่างไรก็ตาม KGI ยังคงมุมมองว่าเฟดจะยังไม่ทำ QE3 ในการประชุมวันที่ 13 ก.ย. นี้ หลังจากตัวเลขเศรษฐกิจสหรัฐฯ ล่าสุดเริ่มดีขึ้น และมุมมองดังกล่าวอาจเป็นเหตุผลที่หุ้นเอเชียไม่ขึ้นแรงเข้าวันนี้ อย่างไรก็ตามในเชิงเปรียบเทียบแล้ว คาดว่าหุ้นไทยจะแข็งกว่าตลาดเอเชียเหนือ เพราะตลาดแถบนั้นได้รับผลกระทบจากค่าเงินแข็ง (ดอลลาร์ฯ อ่อน และกดดันตลาดส่งออก) ในระดับที่มากกว่าไทย

ส่วนในฝั่งยุโรปนั้น ประธานยูโรกรุ๊ปได้ประชุมกับนายกฯ กรีซแล้ว ภาพรวมคือยังให้เวลากรีซดำเนินการนโยบายรัดเข็มขัดแต่ไม่มีการประกาศชัดเจนถึงการยืดเวลาให้อีก 2 ปี ทั้งนี้เราคาดว่านักลงทุนจะรอการประเมินผลของเจ้าหนี้ในต้นเดือน ก.ย. เป็นสำคัญ กล่าวโดยสรุปแล้ว วันที่สำคัญและต้องติดตามได้แก่ วันที่ 31 ส.ค. ซึ่งประธานเฟดจะแถลงนโยบายที่ Jackson Hole, วันที่ 6 ก.ย. ซึ่ง ECB จะประชุมนโยบายและน่าจะประกาศมาตรการซื้อพันธบัตร, วันที่ 12 ก.ย. ซึ่งมีการตัดสินของศาลเยอรมันกรณีใช้กองทุน ESM ซื้อพันธบัตรและเพิ่มทุนธนาคาร รวมทั้งวันที่ 13 ก.ย. ซึ่งเฟดจะประชุม FOMC

กลยุทธ์: เนื่องจากความหวังต่อมาตรการต่างๆ จะเพิ่มขึ้นในช่วงปลายเดือน และโอกาสต่อ QE3 สูงกว่าเดิมเล็กน้อย เราแนะนำให้เพิ่มพอร์ตจาก 30% เป็น 50% โดยน้ำหนักที่เพิ่มขึ้นนี้ให้ซื้อหุ้นหลักๆ เช่น SCB*, PTT*, TOP* ลุ้นรับवादช่วงปลายเดือนหรือต้นเดือน ก.ย. ส่วนหุ้นที่ให้น้ำหนักมากที่สุดยังเป็นกลุ่มสีสาวและที่ดินเช่นเดิม เช่น INTUCH*, DTAC*, AP และ PS*

ความเห็นข่าวเด่นจากสถาบันวิจัยฯ

- **เอพีปรับใหญ่รับตลาดดูหมิ่น 150 ล้านบาทปรับแบรนด์ต้องคิด** จัดชุมกำลังรับอสังหาริมทรัพย์ใหม่ เรามองว่าเป็นการสร้างความโดดเด่นและภาพลักษณ์ใหม่ของ AP ท่ามกลางภาวะตลาดที่มีการแข่งขันสูง โดยเราชอบ AP ซึ่งเป็นหนึ่งในผู้นำตลาดคอนโด และทาวน์เฮ้าส์ในเมือง ซึ่งเรามองว่าเป็นตลาดที่มีศักยภาพในปัจจุบัน นอกจากนี้เรายังชอบแนวโน้มการเติบโตของรายได้ของ AP ที่ค่อนข้างแน่นอนจาก Backlog ในปัจจุบันที่ประมาณ 3.1 หมื่นล้านบาท ทั้งนี้แม้ว่าจะมีการตั้งงบสำหรับการทำโฆษณาแบรนด์ใหม่ประมาณ 150 ล้านบาทสำหรับช่วงที่เหลือของปี แต่เราเชื่อว่าจะไม่กระทบต่อผลการดำเนินงานของ AP เนื่องจากได้มีการรวมเข้าในประมาณการแล้ว โดยเรายังคงสมมุติฐาน SG&A ต่อยอดขายที่ 17% ลดลงจาก 19.7% ในปี 2554 และคงประมาณกำไรสุทธิปี 2012 เติบโต 45% จากปีก่อน ที่ 2.3 พันล้านบาท คงแนะนำ ซื้อ ราคาเป้าหมาย 7.90 บาท
- **สยามแม็คโคร"เดินหน้าขายลงหุ้นในไทย พร้อมคาดว่าสิ้นปีจะมียอดขายรวม 1.09 แสนล้านบาท** โดยเราประเมินการขยายสาขาใหม่ทั้งในกรุงเทพฯ และต่างจังหวัด รวม 5 แห่ง โดยช่วง 7 เดือนที่ผ่านมาเปิดดำเนินการแล้ว 3 สาขา ได้แก่ หัวหิน ปทุมธานี และเลย อีก 4-5 เดือนนี้เตรียมขยายอีก 2 แห่ง ได้แก่ เพชรบูรณ์ และ บางพลี เพื่อรองรับกำลังซื้อในส่วนของธุรกิจค้าปลีกในประเทศที่ยังอยู่ในระดับสูง คาดจะทำให้กำไรสุทธิปี 2555 ยังขยายตัวโดดเด่น 36.0% YoY เป็น 3.5 พันล้านบาท เรามีแนวโน้มที่จะปรับคำแนะนำหุ้น MAKRO จาก "ขาย" เป็น "ถือ" เนื่องจากความเสี่ยงของธุรกิจที่เริ่มลดลงหลังจากการหยุดนโยบายการตรึงราคาและราคาหุ้นในปัจจุบันมีส่วนต่างที่เพิ่มขึ้นจากราคาเป้าหมายปัจจุบันที่ 355 บาท

Disclaimer

บริษัทหลักทรัพย์ เคจีไอ (ประเทศไทย) จำกัด (มหาชน) ("บริษัท") มิได้ให้การรับรองใดๆ ถึงความถูกต้องและแท้จริงของข้อมูลในเอกสารนี้ ("ข้อมูล") ดังนั้นไม่ว่าจะด้วยเหตุใดก็ตาม บริษัทไม่ขอรับผิดชอบต่อความเสียหายในรายได้ หรือผลประโยชน์ใดๆ ทั้งทางตรงและทางอ้อมที่เกิดขึ้นจากการใช้ ข้อมูล และข้อมูลนี้มิได้จัดทำขึ้นเพื่อเป็นการชักจูงหรือชี้แนะให้ซื้อขายหลักทรัพย์ใดๆ ทั้งนี้ข้อมูลถูกจัดทำขึ้นจากแหล่งข้อมูลที่เป็นปัจจุบันและ บริษัทสงวนสิทธิในการแก้ไขข้อความใดๆ ในเอกสารนี้โดยมิต้องบอกกล่าวล่วงหน้า

- กสทช.มั่นใจไม่ผูกมัดประมูล 3จี วางวันประมูล 15-20 ต.ค. พร้อมยืนยันไม่ขึ้นราคา
 ไลเซนส์ที่ 4,500 ล้านบาท (โพสต์ทูเดย์) นายสุภากร ตันฑลพิทธิ เลขาธิการคณะกรรมการกิจการ
 กระจายเสียงกิจการโทรทัศน์ และกิจการโทรคมนาคมแห่งชาติ หรือ กสทช.เปิดเผยว่า ขณะนี้ได้
 ช้อสรูปที่แน่นอนแล้วว่า การประมูลใบอนุญาตให้บริการ หรือไลเซนส์ 3 จี จะเกิดขึ้นในช่วงวันที่
 15-20 ต.ค.หลังจากที่ประชุมบอร์ด กสทช. ชุดใหญ่ เมื่อวันที่ 22 ส.ค. มีมติเสียงข้างมาก 8 ต่อ 2
 เสียง ผ่านหลักเกณฑ์และวิธีการอนุญาตให้ใช้คลื่นความถี่สำหรับกิจการโทรคมนาคมเคลื่อนที่สากล
 เพื่อประมูลใบอนุญาต 3จี 2.1 กิกะเฮิรตซ์แล้ว นอกจากนี้ บอร์ดชุดใหญ่ยังเห็นชอบราคาเริ่มต้น
 ประมูลใบอนุญาต3จี ไบละ 4,500 ล้านบาท จำนวน 9 ไบ และปรับเพดานการถือครองคลื่นความถี่
 จาก20 เมกะเฮิรตซ์เหลือ 15 เมกะเฮิรตซ์ ตามที่คณะกรรมการกิจการโทรคมนาคม หรือ กทค. เสนอ
- CPN* เผยแผนปี 2554-58 ลงทุน 1.1-1.3 หมื่นลบ./ปี รายได้โตเฉลี่ย 15% ต่อปี (อินโฟ
 เควสท์) น.ส.นภารัตน์ ศรีวรรณวิทย์ ผู้อำนวยการอาวุโสฝ่ายการเงิน บมจ.เซ็นทรัลพัฒนา(CPN)
 เปิดเผยว่า บริษัทเตรียมแผนลงทุนปี 2554-58 ใช้เงินลงทุนปีละ 1.1-1.3 หมื่นล้านบาท คาดหวังว่า
 จะสร้างรายได้เติบโตเฉลี่ยปีละ 15% และยังมีแผนเปิดสาขาใหม่เพิ่มอย่างต่อเนื่อง พร้อมทั้งมอง
 โอกาสการออกไปจัดตั้งสาขาในต่างประเทศ โดยเฉพาะประเทศเพื่อนบ้านรอบด้าน รวมถึงจีน และ
 อินโดนีเซีย
- AI คาดปี 2555 กำไรทุบสถิติ รายได้ทะลุเป้า 3.5 พันลบ./พร้อมลุยโซลาร์ฟาร์ม (อินโฟ
 เควสท์) บมจ.เอเชียนอินซูเลเตอร์(AI) เชื่อว่าปีนี้กำไรจะทำสถิติสูงสุด หลังจากครึ่งปีแรกมีอัตรา
 เติบโตแล้วมากกว่า 100% จากทั้งปี 2554 และครึ่งปีหลังยังคงคาดว่าจะเติบโตได้มากขึ้นอีก โดย
 รายได้ในปีนี้คาดว่าจะทะลุเป้าหมายที่ตั้งไว้ 3,500 ล้านบาททั้งธุรกิจลูกถ้วยไฟฟ้าและไบโอดีเซล
 ขณะที่การย้ายมาผลิตโรงงานแห่งใหม่ช่วยประหยัดต้นทุนด้านเชื้อเพลิงได้มาก พร้อมกันนั้นบริษัท
 ยังเตรียมพร้อมสำหรับการเริ่มต้นธุรกิจการผลิตไฟฟ้าจากพลังแสงอาทิตย์
- APCO คงเป้ารายได้ทั้งปีโต 30%แม้กำไร-รายได้ H1 ยังทรง แต่เชื่อ H2 พุ่ง (อินโฟเควสท์)
 นายพิเชษฐ วิริยะจิตรา กรรมการผู้จัดการ บมจ.เอเชียน ไฟโตซูติคอลส์(APCO)กล่าวว่า บริษัท
 ยังคงเป้าหมายการเติบโตของรายได้ในปี 2555 ไม่น้อยกว่า 30% ถึงแม้ครึ่งปีแรกรายได้จะยังทำ
 ไม่ได้ตามเป้าหมาย แต่คาดว่าครึ่งปีหลังสูงกว่าครึ่งปีแรกหรือคาดว่าจะมีรายได้ราว 220 ล้านบาท
 รวมทั้งปีน่าจะมียาได้สูงกว่า 300 ล้านบาท นอกจากนี้ บริษัทอยู่ระหว่างเจรจาพันธมิตร
 ต่างประเทศ เพื่อจัดตั้งบริษัทร่วมทุนในต่างประเทศ เพื่อนำผลิตภัณฑ์เสริมสุขภาพของบริษัทไปจัด
 จำหน่าย โดยพันธมิตรที่เจรจามาจากสหรัฐอเมริกาและอิตาลี เป็นต้น โดยรายได้จากพันธมิตรแต่
 ละประเทศน่าจะอยู่ที่ประมาณ 109 ล้านบาท/ประเทศ/ปี

Disclaimer

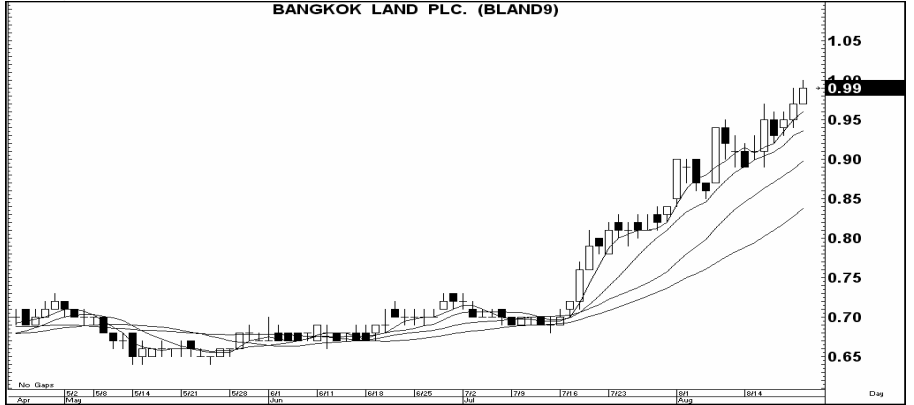
บริษัทหลักทรัพย์ เคจีไอ (ประเทศไทย) จำกัด (มหาชน) (“บริษัท”) มิได้ให้การรับรองใดๆ ถึงความถูกต้องและแท้จริงของข้อมูลในเอกสารนี้ (“ข้อมูล”) ดังนั้นไม่ว่าจะด้วยเหตุใดก็ตาม บริษัทไม่ขอ
 รับผิดชอบต่อความเสียหายในรายได้ หรือผลประโยชน์ใดๆ ทั้งทางตรงและทางอ้อมที่เกิดขึ้นจากการใช้ ข้อมูล และข้อมูลนี้มิได้จัดทำขึ้นเพื่อเป็นการชักชวนหรือชี้แนะให้ซื้อขายหลักทรัพย์ใดๆ ทั้งนี้ข้อมูลถูก
 จัดทำขึ้นจากแหล่งข้อมูลที่เป็นปัจจุบันและ บริษัทสงวนสิทธิในการแก้ไขข้อความใดๆในเอกสารนี้โดยมิต้องบอกกล่าวล่วงหน้า

📞 อติศักดิ์ คำมูล
 ☎ 66.2658.8888 ต่อ 8843
 ✉ Research@kgi.co.th

แนะนำ 3 หุ่นเด่นทางเทคนิค

กราฟทางเทคนิคหุ้น BLAND ราคาปิดเมื่อวาน 0.99 บาท

Share price, Bt (RHS)



ที่มา: บิสนิวส์

BLAND (0.99 บาท)

สัญลักษณ์: ชื้อต่อเนื่อง
 เครื่องชี้: ดบ
 แนะนำ: เก็งกำไรเร็ว
 ความเห็น: แรงเหวี่ยง 1.03; ให้
 ขายตัดขาดทุนหาก
 ราคาต่ำกว่า 0.98

กราฟทางเทคนิคหุ้น THAI* ราคาปิดเมื่อวาน 20.90 บาท

Share price, Bt (RHS)



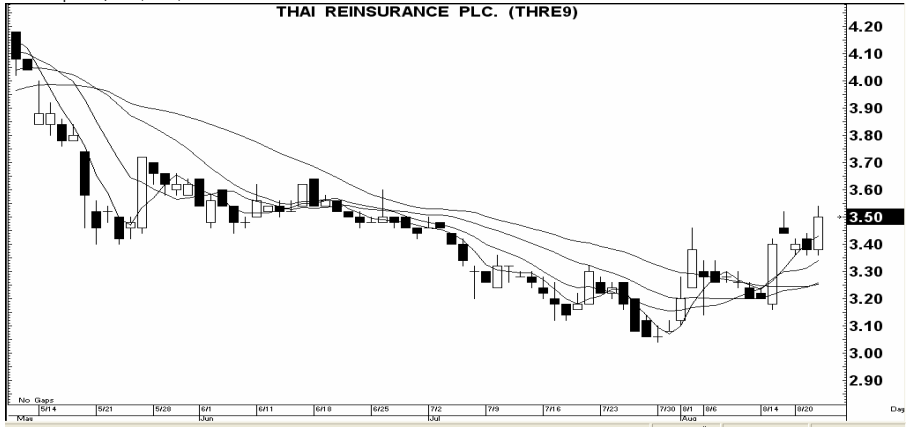
ที่มา: บิสนิวส์

THAI* (20.90 บาท)

สัญลักษณ์: ชื้อต่อเนื่อง
 เครื่องชี้: ดบ
 แนะนำ: เก็งกำไรเร็ว
 ความเห็น: แรงเหวี่ยง 22; ให้ขาย
 ตัดขาดทุนหากราคา
 ต่ำกว่า 20.60

กราฟทางเทคนิคหุ้น THRE ราคาปิดเมื่อวาน 3.50 บาท

Share price, Bt (RHS)



ที่มา: บิสนิวส์

THRE (3.50 บาท)

สัญลักษณ์: ชื้อ
 เครื่องชี้: ดบ
 แนะนำ: เก็งกำไรเร็ว
 ความเห็น: แรงเหวี่ยง 3.62; ให้
 ขายตัดขาดทุนหาก
 ราคาต่ำกว่า 3.44

หมายเหตุ: หุ่นเด่นที่แนะนำนี้เป็นการคำนวณทางกราฟ (Charting) ที่แสดงกำลัง (Strength) และแรงเหวี่ยง (Momentum) ใน 1 วันหรืออย่างมากไม่เกิน 2 วัน จึงเหมาะสำหรับผู้เก็งกำไร 1-2 วันเท่านั้น ผู้เก็งกำไรพึงต้องจำกัดผลขาดทุน สำหรับผู้เก็งกำไรระยะสั้น 5 วัน ให้ดูรายชื่อหุ้นเทคนิคในหน้าหนึ่ง

Disclaimer

บริษัทหลักทรัพย์ เคจีโอ (ประเทศไทย) จำกัด (มหาชน) ("บริษัท") มิได้ให้การรับรองใดๆ ถึงความถูกต้องและแท้จริงของข้อมูลในเอกสารนี้ ("ข้อมูล") ดังนั้นไม่ว่าจะด้วยเหตุใดก็ตาม บริษัทไม่ยอมรับความรับผิดชอบต่อความเสียหายในรายได้ หรือผลประโยชน์ใดๆ ทั้งทางตรงและทางอ้อมที่เกิดขึ้นจากการใช้ ข้อมูล และข้อมูลนี้มิได้จัดทำขึ้นเพื่อเป็นการชักชวนหรือชี้แนะให้ซื้อขายหลักทรัพย์ใดๆ ทั้งนี้ข้อมูลถูกจัดทำขึ้นจากแหล่งข้อมูลที่เป็นปัจจุบันและบริษัทสงวนสิทธิในการแก้ไขข้อความใดๆ ในเอกสารนี้โดยมิต้องบอกกล่าวล่วงหน้า

บมจ. ไทยคม

มีปัจจัยบวกอีกมากในการลงทุน

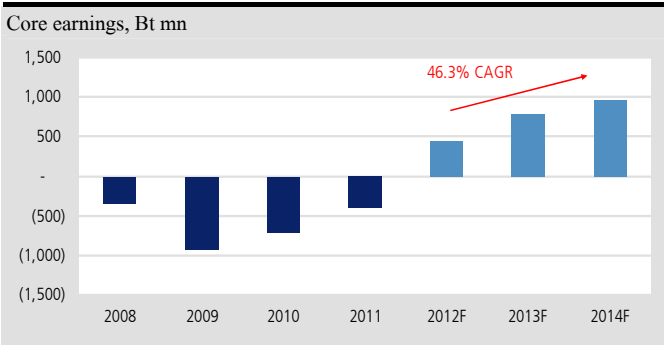
ชื่อ				
ปฏิภาคน นวรัตน์	ราคาปัจจุบัน (บ.)	17.6		
66.2658.8888 Ext. 8847	ราคาเป้าหมาย (บ.)	24.0		
phatipakn@kgi.co.th	Upside (%)	36.1		
Year to Dec	Sales Bt mn	Net income Bt mn	EPS Bt/share	P/E (x)
2011	7,254	(490)	(0.45)	(39.4)
2012F	8,029	449	0.41	42.9
2013F	9,504	781	0.71	24.7
Dividend yield-12/12F (%)				0.9
Price to book value - 12/12F (x)				1.4
Absolute performance (3,6,12M) (%)				34.4; 30.4; 64.5
Relative performance (3,6,12M) (%)				22.6; 21.1; 41

สรุปประเด็นสำคัญ และข่าวล่าสุด

- เป็นหุ้นที่กำลังเติบโต ไม่ใช่หุ้นที่กำลังพลิกฟื้นอีกต่อไป
- ราคาหุ้นถือว่าไม่แพงในแง่ของ PE หากมีการขาย Mfone ออกไป
- เป็นหุ้นที่มีความเสี่ยงทางด้านกฎเกณฑ์ของทางการต่ำ และเราริเริ่มดูด้วยคำแนะนำซื้อ ที่ราคาเป้าหมาย 24 บาท

เป็นหุ้นที่กำลังเติบโต ไม่ใช่หุ้นที่กำลังพลิกฟื้นอีกต่อไป
 THCOM กำลังจะเปลี่ยนสภาพไปเป็นหุ้นที่กำลังเติบโต จากเดิมที่เป็นหุ้นที่กำลังพลิกฟื้น หลังจากที่อยู่ติดการใช้งานของดาวเทียม iPSTAR ซึ่งเป็นสินทรัพย์หลักของบริษัทผ่านจุดคุ้มทุนที่ 25% มาแล้วในปี 2554 จนถึงปัจจุบันนี้ บริษัทมีผลกำไรจากการดำเนินงานธุรกิจหลักติดต่อกันมา 4 ไตรมาสแล้ว ตั้งแต่ไตรมาสที่ 3/54 และเราคาดว่าปี 2555 จะเป็นปีแรกที่บริษัทมีกำไรสุทธิสำหรับปีที่ 449 ล้านบาท จากที่ขาดทุนสุทธิ 490 ล้านบาทในปี 2554 ดังนั้นเราจึงเชื่อว่าบริษัทได้ผ่านพ้นช่วงพลิกฟื้นไปแล้ว และได้เข้าสู่ช่วงของการเร่งตัวของกำไรสุทธิของผลประกอบการโดยเราคาดว่าจะเห็น EPS จากธุรกิจหลักโตถึง 46.3% CAGR ในช่วงปี 2556-2557 จากรายได้ที่เพิ่มขึ้นของ iPSTAR และผลประโยชน์ที่ได้จาก operational leverage เนื่องจากต้นทุนคงที่ที่สูง นอกจากนี้ การยิงดาวเทียมไทยคม 6 และ 7 ก็ยังเป็นตัวกระตุ้นการเติบโตของผลประกอบการตั้งแต่ปี 2557 เป็นต้นไปอีกด้วย

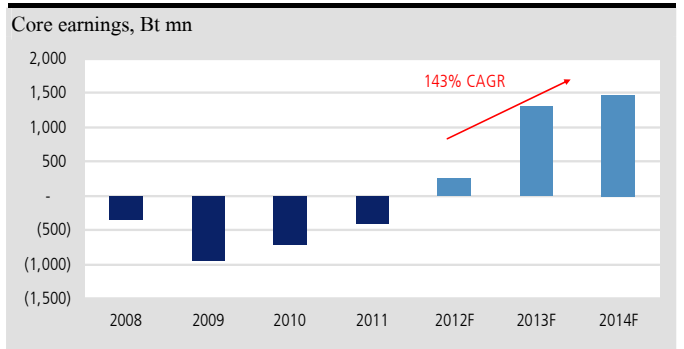
ภาพที่ 1: การเติบโตของกำไรสุทธิกำลังเร่งตัวขึ้นในปี 2555-2557



Source: Company data; KGI Securities (Thailand)

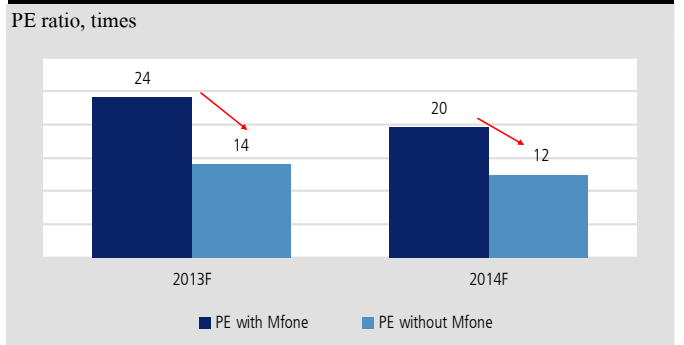
ราคาหุ้นถือว่าไม่แพงในแง่ของ PE หากมีการขาย Mfone ออกไป
 บริษัทกำลังอยู่ในช่วงของการปรับโครงสร้างธุรกิจ โดยในปัจจุบันบริษัทมีแผนที่จะขาย Mfone ซึ่งเป็นบริษัทโทรคมนาคมในกำกับฯซึ่งไม่ได้เป็นธุรกิจหลักและสร้างผลขาดทุนจำนวนมากให้กับบริษัท เราเชื่อว่าบริษัทน่าจะสามารถขายบริษัทนี้ออกไปได้ภายในปีนี้ และการขายดังกล่าวจะเป็นการปลดปล่อยมูลค่าที่แท้จริงของ THCOM จากการวิเคราะห์ของเราพบว่ากำไรสุทธิของ THCOM ในกรณีที่ไม่มี Mfone จะเพิ่มขึ้นเป็น 1.30 พันล้านบาท จากประมาณการเดิมที่ 781 ล้านบาทในปี 2556 ในขณะที่ PE ปี 2556 ที่สูงถึง 23.9x ในปี 2556 จะลดลงมาอย่างมากเหลือเพียง 14.3x เท่านั้น ซึ่งถือว่าถูกมากเมื่อเทียบกับอัตราการเติบโตของบริษัท

ภาพที่ 2: คาดว่ากำไรสุทธิปี 2556 จะเพิ่มขึ้นอีกเท่าตัวหากไม่มี Mfone



Source: Company data; KGI Securities (Thailand)

ภาพที่ 3: PE ถือว่าไม่สูงหากไม่มี Mfone



Source: Bloomberg; KGI Securities (Thailand) estimates

เป็นหุ้นที่มีความเสี่ยงทางด้านกฎเกณฑ์ของทางการต่ำ และเราริเริ่มดูด้วยคำแนะนำซื้อ

ธุรกิจดาวเทียมกำลังอยู่ในช่วงของกระบวนการปรับโครงสร้างหลังจากที่มีการตั้งหน่วยงานกำกับดูแลอันได้แก่คณะกรรมการกิจการกระจายเสียง กิจการโทรทัศน์และกิจการโทรคมนาคมแห่งชาติ (กสทช) ซึ่งภายใต้การกำกับดูแลของ กสทช. ไม่เพียงแต่ความเสี่ยงในแง่ของกฎเกณฑ์ของทางการจะต่ำลงเท่านั้น แต่ต้นทุนการดำเนินงานก็ลดลง และอายุของการดำเนินงานก็จะอยู่ได้ไปถึงอีกอย่างน้อย 20 ปี เราริเริ่มดูหุ้นตัวนี้ด้วยคำแนะนำซื้อ โดยให้ราคาเป้าหมายซึ่งคำนวณโดยวิธี DCF ที่ 24.00 บาท

Disclaimer

รายงานฉบับนี้จัดทำโดยสถาบันวิจัย บริษัทหลักทรัพย์ เคจีไอ (ประเทศไทย) จำกัด (มหาชน) โดยพิจารณาจากข้อมูลที่มีอยู่และเห็นว่าเป็นประโยชน์ ครอบคลุมการตัดสินใจซื้อขายหลักทรัพย์ ข้อความหรือข้อมูลที่ปรากฏในรายงานฉบับนี้ไม่อาจผิดพลาดได้ การซื้อขายหลักทรัพย์หรือการลงทุนใดๆ ไม่ถือเป็นการยืนยันหรือการรับประกัน หรือรับรองความถูกต้องแท้จริงของข้อมูล หรือเป็นการชักชวน ชี้นำให้นักลงทุนทำการซื้อขายหลักทรัพย์ ที่กล่าวในรายงาน

รายงานเอ็นวีดีอาร์ (NVDR) ประจำวัน
มูลค่าเพิ่มขึ้นสูงสุด 20 อันดับ

ชื่อหุ้น	ราคา (บาท)	จำนวนหุ้นที่ถือ (ล้านหุ้น)		เอ็นวีดีอาร์เปลี่ยนแปลง		
		21 ส.ค. 55	22 ส.ค. 55	(พันหุ้น)	มูลค่า (ล้านบาท)	(%)
LH	8.45	10,021.90	10,043.44	21,541.3	181.70	0.2
ADVANC	209.00	2,973.41	2,974.20	791.5	164.94	0.0
DTAC	87.50	2,373.12	2,374.95	1,828.6	158.26	0.1
KTB	17.90	11,184.86	11,190.38	5,515.9	98.37	0.0
INTUCH	68.50	3,207.08	3,208.30	1,216.8	82.21	0.0
SPALI	19.30	1,718.95	1,722.77	3,819.8	72.61	0.2
AOT	67.00	1,428.51	1,429.49	975.4	64.85	0.1
AP	8.30	2,848.31	2,854.48	6,166.0	51.09	0.2
CPN	53.75	2,179.52	2,180.47	950.0	49.15	0.0
PTTEP	152.00	3,320.76	3,321.00	239.7	36.44	0.0
TMB	1.63	43,600.76	43,622.07	21,309.6	34.59	0.0
PITGC	63.50	4,507.12	4,507.62	496.8	31.66	0.0
RATCH	47.25	1,452.52	1,453.16	641.5	30.07	0.0
BIGC	187.00	825.20	825.36	156.1	29.26	0.0
BECL	28.00	770.06	771.06	1,000.0	28.00	0.1
CPALL	33.75	8,985.85	8,986.64	791.5	26.81	0.0
CFRESH	8.65	449.21	452.09	2,881.2	24.70	0.6
TVO	27.00	808.86	809.70	845.8	22.90	0.1
PTT	339.00	2,856.70	2,856.77	68.1	22.90	0.0
MAKRO	345.00	240.03	240.09	57.1	19.65	0.0

ที่มา: ตลาดหลักทรัพย์ฯ และ เคจี ไอ (ประเทศไทย)

หมายเหตุ: ข้อมูลผลของการสะสมอาจ มีการเปลี่ยนแปลงได้ภายหลังการปรับปรุงโดยตลาดหลักทรัพย์ฯ

มูลค่าลดลงสูงสุด 20 อันดับ

ชื่อหุ้น	ราคา (บาท)	จำนวนหุ้นที่ถือ (ล้านหุ้น)		เอ็นวีดีอาร์เปลี่ยนแปลง		
		21 ส.ค. 55	22 ส.ค. 55	(พันหุ้น)	มูลค่า (ล้านบาท)	(%)
BBL	196.50	1,909.13	1,907.61	(1,523.2)	(298.98)	(0.1)
SCC	331.00	1,199.90	1,199.06	(834.3)	(276.04)	(0.1)
BAY	32.00	6,066.13	6,062.76	(3,368.6)	(107.65)	(0.1)
SCB	153.50	3,394.78	3,394.53	(246.2)	(37.60)	(0.0)
HMPRO	12.40	5,865.25	5,862.76	(2,488.6)	(31.05)	(0.0)
BEC	52.75	1,999.77	1,999.34	(431.3)	(22.89)	(0.0)
TOP	67.25	2,039.58	2,039.25	(327.8)	(21.95)	(0.0)
SSI	0.55	18,326.28	18,295.62	(30,667.0)	(16.83)	(0.2)
SUPER	1.04	545.13	531.10	(14,024.0)	(14.78)	(2.6)
THRE	3.50	3,511.27	3,507.29	(3,976.0)	(13.83)	(0.1)
LPN	16.90	1,475.54	1,474.74	(799.5)	(13.56)	(0.1)
ROBINS	60.00	1,110.50	1,110.28	(223.3)	(13.33)	(0.0)
THAI	20.90	2,182.16	2,181.66	(503.5)	(10.50)	(0.0)
STPI	34.25	368.22	367.94	(287.0)	(9.79)	(0.1)
BH	76.25	728.24	728.13	(111.1)	(8.45)	(0.0)
BJC	42.00	1,588.19	1,588.03	(163.2)	(6.85)	(0.0)
KTC	23.50	257.81	257.53	(280.0)	(6.20)	(0.1)
AI	4.82	500.10	498.93	(1,171.9)	(5.68)	(0.2)
SPCG-W1	12.50	279.64	279.32	(322.5)	(4.07)	(0.1)
QH	1.85	9,191.10	9,188.93	(2,167.3)	(3.95)	(0.0)

รายงานหุ้นที่ถูกสั่งห้ามจำหน่าย (Silent Period) (เรียงตามวันที่สิ้นสุด)

ชื่อหุ้น	ระยะเวลาห้ามจำหน่าย		จำนวนหุ้น (ล้านหุ้น)	ร้อยละของ (ล้านหุ้น)	ทุนชำระแล้ว (ล้านหุ้น)	จำนวนหุ้นห้ามจำหน่ายคงเหลือ (ล้านหุ้น)				วันแรกในแต่ละช่วงที่สามารถจำหน่ายหุ้นได้				จำนวนหุ้นที่พ้นการห้ามจำหน่ายแต่ละช่วง (ล้านหุ้น)			
	วันเริ่มต้น	วันสิ้นสุด				6M	12M	18M	24M	6M	12M	18M	24M	6M	12M	18M	24M
QTC	28 ก.ค. 54	27 ก.ค. 55	110.00	55.00	200.00	110.00	82.50	Free	Free	27 ม.ค. 55	27 ก.ค. 55	27 ม.ค. 56	27 ก.ค. 56	27.50	82.50	-	-
APCS	29 ก.ย. 54	28 ก.ย. 55	165.00	50.00	330.00	165.00	123.75	Free	Free	28 มี.ค. 55	28 ก.ย. 55	28 มี.ค. 56	28 ก.ย. 56	41.25	123.75	-	-
APCO	4 พ.ย. 54	3 พ.ย. 55	110.00	55.00	200.00	110.00	82.50	Free	Free	3 พ.ค. 55	3 พ.ย. 55	3 พ.ค. 56	3 พ.ย. 56	27.50	82.50	-	-
KBS	27 พ.ค. 54	26 พ.ย. 55	275.00	55.00	500.00	275.00	206.25	Free	Free	26 พ.ย. 54	26 พ.ค. 55	26 พ.ย. 55	26 พ.ค. 56	68.75	206.25	-	-
HYDRO	15 ธ.ค. 54	14 ธ.ค. 55	71.50	55.00	130.00	71.50	53.63	Free	Free	14 มี.ย. 55	14 ธ.ค. 55	14 มี.ย. 56	14 ธ.ค. 56	17.88	53.63	-	-
CHOW	21 ธ.ค. 54	20 ธ.ค. 55	440.00	55.00	800.00	440.00	330.00	Free	Free	20 มี.ย. 55	20 ธ.ค. 55	20 มี.ย. 56	20 ธ.ค. 56	110.00	330.00	-	-
PJW	28 ก.พ. 55	27 ก.พ. 56	303.60	55.00	552.00	303.60	227.70	Free	Free	27 ส.ค. 55	27 ก.พ. 56	27 ส.ค. 56	27 ก.พ. 57	75.90	227.70	-	-
VIH	9 พ.ค. 55	8 พ.ค. 56	296.36	55.39	535.00	296.36	222.27	Free	Free	8 พ.ย. 55	8 พ.ค. 56	8 พ.ย. 56	8 พ.ค. 57	74.09	222.27	-	-
AAV	31 พ.ค. 55	30 พ.ค. 56	2,667.50	55.00	4,850.00	2,667.50	2,000.63	Free	Free	30 พ.ย. 55	30 พ.ค. 56	30 พ.ย. 56	30 พ.ค. 57	666.88	2,000.63	-	-

ที่มา: ตลาดหลักทรัพย์ฯ และ เคจี ไอ (ประเทศไทย)

หมายเหตุ: BMCL มีหุ้นที่ถูกสั่งห้ามจำหน่ายคงเหลือในช่วง 30M =3,107.0 ล้านหุ้น, 36M=1,553.5 ล้านหุ้น และหลังจาก 36M=Free

Disclaimer

บริษัทหลักทรัพย์ เคจีไอ (ประเทศไทย) จำกัด (มหาชน) ("บริษัท") มิได้ให้การรับรองใดๆ ถึงความถูกต้องและแท้จริงของข้อมูลในเอกสารนี้ ("ข้อมูล") ดังนั้นไม่ว่าจะด้วยเหตุใดก็ตาม บริษัทไม่ขอรับผิดชอบต่อความเสียหายในรายได้ หรือผลประโยชน์ใดๆ ทั้งทางตรงและทางอ้อมที่เกิดขึ้นจากการใช้ ข้อมูล และข้อมูลนี้มิได้จัดทำขึ้นเพื่อเป็นการชักชวนหรือชี้แนะให้ซื้อขายหลักทรัพย์ใดๆ ทั้งนี้ข้อมูลถูกจัดทำขึ้นจากแหล่งข้อมูลที่เป็นปัจจุบันและ บริษัทสงวนสิทธิในการแก้ไขข้อความใดๆ ในเอกสารนี้โดยมิต้องออกคำกล่าวล่วงหน้า

รายงานการเปลี่ยนแปลงการถือครองหลักทรัพย์ของผู้บริหาร (Change of Management Holdings)

ชื่อบริษัท	ชื่อผู้บริหาร	ความสัมพันธ์*	ประเภท	จำนวน (หุ้น)				ราคา (บาท)
				ซื้อ	ขาย	รับโอน	โอนออก	
ศรีราชาคอนสตรัคชั่น	สุดจินดา เศรษฐกุลวิชัย	ผู้จัดทำ	หุ้นสามัญ		200,000			29.75
AIT	กัจจา เหล่าบุญชัย	ผู้จัดทำ	หุ้นสามัญ		15,000			55.00
BLAND	อนันต์ กาญจนพาสณ์	ผู้จัดทำ	หุ้นสามัญ	2,000,000				0.95
	อัษฎ์คุณ ศรีสัตยพนธ์	ผู้จัดทำ	หุ้นสามัญ		200,000			0.93
	อัษฎ์คุณ ศรีสัตยพนธ์	ผู้จัดทำ	หุ้นสามัญ	100,000				0.90
	อัษฎ์คุณ ศรีสัตยพนธ์	ผู้จัดทำ	หุ้นสามัญ	100,000				0.93
DRT	สุวิทย์ แก้วอำพันสวัสดิ์	ผู้จัดทำ	หุ้นสามัญ		100,000			6.75
	ชณะชัย สีนะบรรจง	ผู้จัดทำ	หุ้นสามัญ	100,000				1.47
	โฟกัส	โทมัส คาร์ลตัน ทอมป์สัน ที่ 3	คู่สมรส		250,000			3.12
KC	เพียงใจ แซ่โจ้ว	ผู้จัดทำ	หุ้นสามัญ		12,500			0.82
MJD	จำเริญ พูลวรลักษณ์	ผู้จัดทำ	ใบสำคัญฯ		1,591,500			0.77
	จำเริญ พูลวรลักษณ์	ผู้จัดทำ	ใบสำคัญฯ		1,000,000			0.77
QLT	กิตติกร งามพิงพิศ	ผู้จัดทำ	หุ้นสามัญ		1,000			8.05
SAMTEL	อรุณลักษณ์ ดิลกวนิช	ผู้จัดทำ	หุ้นสามัญ		5,000			13.70
	อรุณลักษณ์ ดิลกวนิช	ผู้จัดทำ	หุ้นสามัญ		5,000			13.60
	อรุณลักษณ์ ดิลกวนิช	ผู้จัดทำ	หุ้นสามัญ		5,000			13.70
SPI	กำธร พูนศักดิ์อุดมสิน	ผู้จัดทำ	หุ้นสามัญ		663,500			27.25
SPPT	ชาคริต เมธิกุลชนันท์	ผู้จัดทำ	หุ้นสามัญ		49,700			4.78
TRC	เอกชัย นิตยาเกษตรวัฒน์	ผู้จัดทำ	หุ้นสามัญ		100,000			4.54
TSTE	ปรีชา อรรถวิวัฒน์	คู่สมรส	หุ้นสามัญ		2,900			19.30
WG	สิทธิ์ ปรุศุดำเกิง	ผู้จัดทำ	หุ้นสามัญ		20,000			83.50
	สิทธิ์ ปรุศุดำเกิง	ผู้จัดทำ	หุ้นสามัญ		300			86.00

ที่มา: เว็บไซต์ ก.ล.ด.

หมายเหตุ: * กรณีที่บริษัทมีผู้บริหารเป็นคู่สมรสกัน ถ้ามีการซื้อขายหลักทรัพย์ คู่สมรสทั้ง 2 คน จะมีหน้าที่ต้องรายงาน ซึ่งจะทำให้เกิดการแสดงผลการเข้าซื้อหุ้น เช่น นาย A และนาง B เป็นคู่สมรสกันและเป็นผู้บริหารของ บมจ. AB ทั้งคู่ ถ้านาย A ซื้อหุ้น AB 1 รายการ การแสดงผลจะเป็น 2 รายการดังนี้ รายการที่ 1 นาย A ผู้จัดทำ ซื้อหุ้น รายการที่ 2 นาง B คู่สมรส ซื้อหุ้น จึงขอให้ใช้ข้อมูลด้วยความระมัดระวัง

Disclaimer

บริษัทหลักทรัพย์ เคจีไอ (ประเทศไทย) จำกัด (มหาชน) ("บริษัท") มิได้ให้การรับรองใดๆ ถึงความถูกต้องและแท้จริงของข้อมูลในเอกสารนี้ ("ข้อมูล") ดังนั้นไม่ว่าจะด้วยเหตุใดก็ตาม บริษัทไม่ขอรับผิดชอบต่อความเสียหายในรายได้ หรือผลประโยชน์ใดๆ ทั้งทางตรงและทางอ้อมที่เกิดขึ้นจากการใช้ ข้อมูล และข้อมูลนี้มีได้จัดทำขึ้นเพื่อเป็นการชักชวนหรือชี้แนะให้ซื้อขายหลักทรัพย์ใดๆ ทั้งนี้ข้อมูลถูกจัดทำขึ้นจากแหล่งข้อมูลที่เป็นปัจจุบันและ บริษัทสงวนสิทธิในการแก้ไขข้อความใดๆในเอกสารนี้โดยมิต้องออกคำกล่าวล่วงหน้า

ปฏิทินหุ้น

จันทร์	อังคาร	พุธ	พฤหัสบดี	ศุกร์
20 ส.ค. 55	21 ส.ค. 55	22 ส.ค. 55	23 ส.ค. 55	24 ส.ค. 55
IT XD @ 0.07 บาท จ่าย 30 ส.ค. 55 TUF XD @ 1.10 บาท จ่าย 31 ส.ค. 55 HTECH XD @ 0.12 บาท จ่าย 3 ก.ย. 55 EPCO XD @ 0.045 บาท จ่าย 4 ก.ย. 55 ARIP XD @ 0.04 บาท จ่าย 5 ก.ย. 55 BEC XD @ 1 บาท M-AAA XD @ 0.198 บาท SPF XD @ 0.27 บาท SRICHA XD @ 1 บาท จ่าย 6 ก.ย. 55 BGH08CB เข้าเทรด SET วันแรก BIGC08CB เข้าเทรด SET วันแรก MINT08CB เข้าเทรด SET วันแรก PS08CC เข้าเทรด SET วันแรก SPAL08CB เข้าเทรด SET วันแรก TUF08CD เข้าเทรด SET วันแรก	BOL XD @ 0.04 บาท จ่าย 3 ก.ย. 55 BAFS XD @ 0.27 บาท LPN XD @ 0.23 บาท จ่าย 4 ก.ย. 55 AS XD @ 0.34 บาท MBKET XD @ 0.35 บาท RS XD @ 0.10 บาท SYMC XD @ 0.15 บาท TOG XD @ 0.10 บาท UPOIC XD @ 0.30 บาท จ่าย 5 ก.ย. 55 ADVANC XD @ 5.90 บาท GC XD @ 0.17 บาท SAT XD @ 0.30 บาท SE-ED XD @ 0.10 บาท SMIT XD @ 0.14 บาท TK XD @ 0.37 บาท จ่าย 6 ก.ย. 55 BROOK XD @ 0.06 บาท IFEC XD @ 0.03 บาท KIAT XD @ 0.25 บาท MAKRO XD @ 3.50 บาท OFM XD @ 0.2 บาท OISHI XD @ 1.60 บาท UEC XD @ 0.06 บาท UTP XD @ 0.20 บาท จ่าย 7 ก.ย. 55 PTTE08CC ขึ้น SP เพื่อใช้สิทธิ์ครั้งสุดท้าย PTTE08PA ขึ้น SP เพื่อใช้สิทธิ์ครั้งสุดท้าย SCB08CD ขึ้น SP เพื่อใช้สิทธิ์ครั้งสุดท้าย SCB08PB ขึ้น SP เพื่อใช้สิทธิ์ครั้งสุดท้าย ตั้งแต่ 21 - 24 ส.ค. 55	KAMART XD @ 0.05 บาท จ่าย 5 ก.ย. 55 CSL XD @ 0.30 บาท NBC XD @ 0.06 บาท SABINA XD @ 0.065 บาท จ่าย 6 ก.ย. 55 AIT XD @ 1.25 บาท BJC XD @ 0.32 บาท BKI XD @ 2.75 บาท CPF XD @ 0.60 บาท DEMCO XD @ 0.17 บาท HEMRAJ XD @ 0.04 บาท JMART XD @ 0.22 บาท PHOL XD @ 0.11 บาท SWC XD @ 0.20 บาท TNITY XD @ 0.12 บาท TPA XD @ 2.0 บาท จ่าย 7 ก.ย. 55 CNT XD @ 0.10 บาท UVAN XD @ 2 บาท จ่าย 10 ก.ย. 55 SMPC XR 4:1 @ 10 บาท เพิ่มทุน BTS เข้าเทรด 41,601,562 หุ้น	JUBILE XD @ 0.3 บาท จ่าย 6 ก.ย. 55 AI XD @ 0.10 บาท MACO XD @ 0.20 บาท TNDD XD @ 0.10 บาท TTCL XD @ 0.20 บาท TVO XD @ 0.80 บาท จ่าย 7 ก.ย. 55 PM XD @ 0.12 บาท จ่าย 10 ก.ย. 55 TFUND XD @ 0.16 บาท TLOGIS XD @ 0.20 บาท จ่าย 11 ก.ย. 55 SMM XW 4:1 @ ฟรี TVD เข้าเทรด MAI วันแรก CPF08CE ส่วนเพิ่มเข้าเทรด 40 ล้านหน่วย	KH XD @ 0.15 บาท QLT XD @ 0.20 บาท จ่าย 6 ก.ย. 55 BH XD @ 0.60 บาท BH-P XD @ 0.60 บาท KCAR XD @ 0.43 บาท SENA XD @ 0.082 บาท จ่าย 7 ก.ย. 55 ECL XD @ 0.04 บาท IHL XD @ 0.15 บาท SPALI XD @ 0.30 บาท จ่าย 10 ก.ย. 55 MAJOR XD @ 0.39 บาท จ่าย 11 ก.ย. 55 LH XD @ 0.20 บาท LHPF XD @ 0.19317 บาท MK XD @ 0.10 บาท QHPF XD @ 0.182 บาท SAMART XD @ 0.20 บาท จ่าย 12 ก.ย. 55 GLOW XD @ 0.81 บาท จ่าย 13 ก.ย. 55 BLA XD @ 0.36 บาท
27 ส.ค. 55	28 ส.ค. 55	29 ส.ค. 55	30 ส.ค. 55	31 ส.ค. 55
IVL XD @ 0.18 บาท จ่าย 6 ก.ย. 55 CCET XD @ 0.08 บาท CTARAF XD @ 0.153 บาท GOLDPF XD @ 0.1525 บาท KBS XD @ 0.20 บาท MJLF XD @ 0.25 บาท S&P XD @ 1.5 บาท UBIS XD @ 0.09 บาท จ่าย 7 ก.ย. 55 SAMTEL XD @ 0.25 บาท TLUXE XD @ 0.11 บาท จ่าย 10 ก.ย. 55 AH XD @ 0.488 บาท INTUCH XD @ 2.20 บาท SPACK XD @ 0.17 บาท จ่าย 12 ก.ย. 55 MNIT XD @ 0.10 บาท MNIT2 XD @ 0.188 บาท MNRF XD @ 0.198 บาท M-STOR XD @ 0.213 บาท จ่าย 13 ก.ย. 55 SPORT XD @ 0.07 บาท จ่าย 14 ก.ย. 55 WORK XD @ 0.8 บาท	LALIN XD @ 0.06 บาท จ่าย 7 ก.ย. 55 SGP XD @ 0.15 บาท จ่าย 10 ก.ย. 55 QHOP XD @ 0.20 บาท TU-PF XD @ 0.072 บาท จ่าย 12 ก.ย. 55 TKS XD @ 0.10 บาท จ่าย 13 ก.ย. 55 BKKCP XD @ 0.16 บาท FUTURPF XD @ 0.312 บาท MIPF XD @ 0.45 บาท PFFUND XD @ 0.395 บาท SGP XD @ 0.15 บาท TIF1 XD @ 0.0778 บาท จ่าย 14 ก.ย. 55 KTB XD @ 0.36 บาท KTB-P XD @ 0.43725 บาท จ่าย 3 ต.ค. 55 KTB XR 4:1 @ 12.60 บาท KTB-P XR 4:1 @ 12.60 บาท BANP42CD ขึ้น SP เพื่อใช้สิทธิ์ครั้งสุดท้าย BANP42PA ขึ้น SP เพื่อใช้สิทธิ์ครั้งสุดท้าย BIGC42CA ขึ้น SP เพื่อใช้สิทธิ์ครั้งสุดท้าย ESSO42PA ขึ้น SP เพื่อใช้สิทธิ์ครั้งสุดท้าย PTT42CD ขึ้น SP เพื่อใช้สิทธิ์ครั้งสุดท้าย PTT42PA ขึ้น SP เพื่อใช้สิทธิ์ครั้งสุดท้าย PTTE42CD ขึ้น SP เพื่อใช้สิทธิ์ครั้งสุดท้าย PTTE42PA ขึ้น SP เพื่อใช้สิทธิ์ครั้งสุดท้าย STA42PA ขึ้น SP เพื่อใช้สิทธิ์ครั้งสุดท้าย THAI42PA ขึ้น SP เพื่อใช้สิทธิ์ครั้งสุดท้าย ตั้งแต่ 28 - 31 ส.ค. 55	TNPF XD @ 0.189 บาท จ่าย 14 ก.ย. 55 PTTGC XD @ 0.95 บาท จ่าย 17 ก.ย. 55	DTCPF XD @ 0.37 บาท RATCH XD @ 1.10 บาท TCIF XD @ 0.25 บาท TRIF XD @ 0.33 บาท TTLPF XD @ 0.38 บาท จ่าย 14 ก.ย. 55	

Disclaimer

บริษัทหลักทรัพย์ เคจีเอ (ประเทศไทย) จำกัด (มหาชน) (“บริษัท”) มิได้ให้การรับรองใดๆ ถึงความถูกต้องและแท้จริงของข้อมูลในเอกสารนี้ (“ข้อมูล”) ดังนั้นไม่ว่าจะด้วยเหตุใดก็ตาม บริษัทไม่ขอรับผิดชอบต่อความเสียหายในรายได้ หรือผลประโยชน์ใดๆ ทั้งทางตรงและทางอ้อมที่เกิดขึ้นจากการใช้ ข้อมูล และข้อมูลนี้มิได้จัดทำขึ้นเพื่อเป็นการชักชวนหรือชี้แนะให้ซื้อขายหลักทรัพย์ใดๆ ทั้งนี้ข้อมูลถูกจัดทำขึ้นจากแหล่งข้อมูลที่เป็นปัจจุบันและ บริษัทสงวนสิทธิในการแก้ไขข้อความใดๆ ในเอกสารนี้โดยมิต้องบอกกล่าวล่วงหน้า

ปฏิทินหุ้น (ต่อ)

จันทร์	อังคาร	พุธ	พฤหัสบดี	ศุกร์
3 ก.ย. 55	4 ก.ย. 55	5 ก.ย. 55	6 ก.ย. 55	7 ก.ย. 55
BAY XD @ 0.4 บาท จ่าย 20 ก.ย. 55 EASTW XD @ 0.20 บาท จ่าย 21 ก.ย. 55	ASP XD @ 0.08 บาท จ่าย 21 ก.ย. 55 AIT-W1 ขึ้น SP เพื่อใช้สิทธิครั้งสุดท้าย ตั้งแต่ 4 - 28 ก.ย. 55 BGH01CA ขึ้น SP เพื่อใช้สิทธิครั้งสุดท้าย BGH01PA ขึ้น SP เพื่อใช้สิทธิครั้งสุดท้าย BIGC01CB ขึ้น SP เพื่อใช้สิทธิครั้งสุดท้าย BLA01CB ขึ้น SP เพื่อใช้สิทธิครั้งสุดท้าย BLA01PA ขึ้น SP เพื่อใช้สิทธิครั้งสุดท้าย IVL01CE ขึ้น SP เพื่อใช้สิทธิครั้งสุดท้าย IVL01PE ขึ้น SP เพื่อใช้สิทธิครั้งสุดท้าย PTTG01CB ขึ้น SP เพื่อใช้สิทธิครั้งสุดท้าย PTTG01PB ขึ้น SP เพื่อใช้สิทธิครั้งสุดท้าย SCC01CC ขึ้น SP เพื่อใช้สิทธิครั้งสุดท้าย SCC01PC ขึ้น SP เพื่อใช้สิทธิครั้งสุดท้าย STA01CC ขึ้น SP เพื่อใช้สิทธิครั้งสุดท้าย STA01PB ขึ้น SP เพื่อใช้สิทธิครั้งสุดท้าย TCAP01CB ขึ้น SP เพื่อใช้สิทธิครั้งสุดท้าย TCAP01PA ขึ้น SP เพื่อใช้สิทธิครั้งสุดท้าย TMB01CA ขึ้น SP เพื่อใช้สิทธิครั้งสุดท้าย TMB01PA ขึ้น SP เพื่อใช้สิทธิครั้งสุดท้าย ตั้งแต่ 4 - 7 ก.ย. 55	GL XD @ 1.45 บาท MONTRI XD @ 0.35 บาท จ่าย 20 ก.ย. 55 SSTPF XD @ 0.3357 บาท จ่าย 21 ก.ย. 55		
10 ก.ย. 55	11 ก.ย. 55	12 ก.ย. 55	13 ก.ย. 55	14 ก.ย. 55
17 ก.ย. 55	18 ก.ย. 55	19 ก.ย. 55	20 ก.ย. 55	21 ก.ย. 55
	GL XW 3:1 @ 0.1 บาท			
24 ก.ย. 55	25 ก.ย. 55	26 ก.ย. 55	27 ก.ย. 55	28 ก.ย. 55
	DSGT XD @ 0.10 บาท DSGT XD @ 2:1 หุ้น จ่าย 12 ต.ค. 55			
1 ต.ค. 55	2 ต.ค. 55	3 ต.ค. 55	4 ต.ค. 55	5 ต.ค. 55
TMI XW 2:1 @ ฟรี				
8 ต.ค. 55	9 ต.ค. 55	10 ต.ค. 55	11 ต.ค. 55	12 ต.ค. 55
				HMPRO XD @ 0.02222 บาท HMPRO XD @ 5:1 หุ้น จ่าย 30 ต.ค. 55 E XT 4:1 @ ฟรี
15 ต.ค. 55	16 ต.ค. 55	17 ต.ค. 55	18 ต.ค. 55	19 ต.ค. 55
	SSI XR 10:1 @ 0.68 บาท			

ที่มา : ตลาดหลักทรัพย์ฯ

ประจำวันที่ 23 ต.ค. 55

หมายเหตุ :

IPO : หุ้นเข้าใหม่

XD : ผู้ซื้อหลักทรัพย์ไม่ได้สิทธิรับเงินปันผล

XE : วันปิดสมุดทะเบียนผู้ถือใบสำคัญแสดงสิทธิ เพื่อการใช้สิทธิแปลงสภาพก่อนกำหนด

XR : ผู้ซื้อหลักทรัพย์ไม่ได้สิทธิจองซื้อหุ้นออกใหม่

XT : ผู้ซื้อหลักทรัพย์ไม่ได้สิทธิรับใบสำคัญแสดงสิทธิในการซื้อหุ้นเพิ่มทุนที่โอนสิทธิได้

XW : ผู้ซื้อหลักทรัพย์ไม่ได้สิทธิรับใบสำคัญแสดงสิทธิที่จะซื้อหลักทรัพย์

Disclaimer

บริษัทหลักทรัพย์ เคจีโอ (ประเทศไทย) จำกัด (มหาชน) ("บริษัท") มิได้ให้การรับรองใดๆ ถึงความถูกต้องและแท้จริงของข้อมูลในเอกสารนี้ ("ข้อมูล") ดังนั้นไม่ว่าจะด้วยเหตุใดก็ตาม บริษัทฯไม่ขอรับผิดชอบต่อความเสียหายในรายได้ หรือผลประโยชน์ใดๆ ทั้งทางตรงและทางอ้อมที่เกิดขึ้นจากการใช้ ข้อมูล และข้อมูลนี้มีได้จัดทำขึ้นเพื่อเป็นการชักชวนหรือชี้แนะให้ซื้อขายหลักทรัพย์ใดๆ ทั้งนี้ข้อมูลถูกจัดทำขึ้นจากแหล่งข้อมูลที่เป็นปัจจุบันและ บริษัทฯสงวนสิทธิในการแก้ไขข้อความใดๆในเอกสารนี้โดยมิต้องออกคำกล่าวล่วงหน้า

รายงานผลสำรวจการกำกับดูแลกิจการบริษัทจดทะเบียน (CG Report)

ลำดับ	ชื่อบริษัท	ราคาปิด (บาท)	ชื่อย่อ	จำนวนตราสัญลักษณ์	ลำดับ	ชื่อบริษัท	ราคาปิด (บาท)	ชื่อย่อ	จำนวนตราสัญลักษณ์
1	บริษัท แอควาเน็กซ์ อินโฟโซลูชัน จำกัด (มหาชน)	209.00	ADVANC	▲▲▲▲▲	41	บริษัท เอ็ม.ซี.เอส.สติล จำกัด (มหาชน)	6.60	MCS	▲▲▲
2	บริษัท เอเชีย กรีน เอนเนอร์จี จำกัด (มหาชน)	3.20	AGE	▲▲▲▲	42	บริษัท โมเดิร์นฟาร์มกรุ๊ป จำกัด (มหาชน)	6.45	MODERN	N/R
3	บริษัท อามิโก โอเทค จำกัด (มหาชน)	18.90	AH	▲▲▲▲	43	บริษัท พญาชา เวิลด์เอสเทล จำกัด (มหาชน)	17.80	PS	▲▲▲▲▲
4	บริษัท อมตะ คอร์ปอเรชั่น จำกัด (มหาชน)	17.10	AMATA	▲▲▲▲	44	บริษัท พีรียล ซีฟู้ด จำกัด (มหาชน)	14.20	PSL	▲▲▲▲▲
5	บริษัท ท่าอากาศยานไทย จำกัด (มหาชน)	67.00	AOT	▲▲▲▲▲	45	บริษัท ปตท. จำกัด (มหาชน)	339.00	PTT	▲▲▲▲▲
6	บริษัท เอเชียโทรคอมพิวเทค ดีเวลอปเม้นท์ จำกัด (มหาชน)	8.30	AP	▲▲▲▲▲	46	บริษัท ปตท.สำรวจและผลิตปิโตรเลียม จำกัด (มหาชน)	152.00	PTTEP	▲▲▲▲▲
7	บริษัท บ้านปู จำกัด (มหาชน)	458.00	BANPU	▲▲▲▲▲	47	บริษัท พีทีที โกลบอล เคมิคอล จำกัด (มหาชน)	63.50	PTTGC	N/R
8	ธนาคารกรุงศรีอยุธยา จำกัด (มหาชน)	32.00	BAY	▲▲▲▲▲	48	บริษัท ควอลิตี้เฮาส์ จำกัด (มหาชน)	1.85	QH	▲▲▲▲▲
9	ธนาคารกรุงเทพ จำกัด (มหาชน)	196.50	BBL	▲▲▲▲▲	49	บริษัท อาร์ ซี แอล จำกัด (มหาชน)	6.65	RCL	▲▲▲▲
10	บริษัท บางจากปิโตรเลียม จำกัด (มหาชน)	23.00	BCP	▲▲▲▲▲	50	บริษัท ห้างสรรพสินค้าโรบินสัน จำกัด (มหาชน)	60.00	ROBINS	▲▲▲▲▲
11	บริษัท บีอีซี เวิลด์ จำกัด (มหาชน)	52.75	BEC	▲▲▲▲▲	51	บริษัท สวนอุตสาหกรรมโรจนะ จำกัด (มหาชน)	9.80	ROJNA	▲▲▲▲
12	บริษัท ทางด่วนกรุงเทพ จำกัด (มหาชน)	28.00	BECL	▲▲▲▲▲	52	บริษัท สาส์อุตสาหกรรม จำกัด (มหาชน)	8.20	SALEE	N/R
13	บริษัท กรุงเทพดุสิตเวชการ จำกัด (มหาชน)	100.50	BGH	N/R	53	บริษัท สมบูรณ์ แอ็ดวานซ์ เทคโนโลยี จำกัด (มหาชน)	29.25	SAT	▲▲▲▲▲
14	บริษัท โรงพยาบาลบำรุงราษฎร์ จำกัด (มหาชน)	76.25	BH	▲▲▲▲▲	54	ธนาคารไทยพาณิชย์ จำกัด (มหาชน)	153.50	SCB	▲▲▲▲▲
15	บริษัท บีทีเอส อินเทอร์เน็ต จำกัด (มหาชน)	187.00	BIGC	▲▲▲▲▲	55	บริษัท ปูนซิเมนต์ไทย จำกัด (มหาชน)	331.00	SCC	▲▲▲▲▲
16	บริษัท บีทีเอส กรุ๊ป โฮลดิ้งส์ จำกัด (มหาชน)	5.20	BTS	▲▲▲▲▲	56	บริษัท แอสสิริ จำกัด (มหาชน)	2.38	SIRI	▲▲▲▲
17	บริษัท เซาท์ สตีล อินดัสทรี จำกัด (มหาชน)	2.06	CHOW	N/R	57	บริษัท สุภาลัย จำกัด (มหาชน)	19.30	SPALI	▲▲▲▲▲
18	บริษัท ช.การช่าง จำกัด (มหาชน)	7.30	CK	▲▲▲▲▲	58	บริษัท ศรีรังสรรค์อินดัสทรี จำกัด (มหาชน)	14.70	STA	▲▲▲▲▲
19	บริษัท ซีพี ออลล์ จำกัด (มหาชน)	33.75	CPALL	▲▲▲▲▲	59	บริษัท ไทยสแตนเลย์การไฟฟ้า จำกัด (มหาชน)	215.00	STANLY	▲▲▲▲▲
20	บริษัท เซ็นทรัลพัฒนา จำกัด (มหาชน)	53.75	CPN	▲▲▲▲▲	60	บริษัท ซิโน-ไทย เอ็นจีเนียริ่งแอนด์คอนสตรัคชั่น จำกัด (มหาชน)	16.00	STEC	▲▲▲▲▲
21	บริษัท โคนาสตี้เซรามิก จำกัด (มหาชน)	51.25	DCC	▲▲▲▲	61	บริษัท ทิปปิกซ์แอสฟัลท์ จำกัด (มหาชน)	40.00	TASCO	▲▲▲▲
22	บริษัท กระบือหงส์คาวาตารา จำกัด (มหาชน)	7.05	DRT	▲▲▲▲▲	62	บริษัท ทูนธนาชาติ จำกัด (มหาชน)	35.00	TCAP	▲▲▲▲▲
23	บริษัท โทเทิล แอ็คเซส คอมมูนิเคชั่น จำกัด (มหาชน)	87.50	DTAC	▲▲▲▲▲	63	บริษัท การบินไทย จำกัด (มหาชน)	20.90	THAI	▲▲▲▲▲
24	บริษัท จัดการและพัฒนาทรัพยากรน้ำภาคตะวันออก จำกัด (มหาชน)	11.00	EASTW	▲▲▲▲▲	64	บริษัท ไทคอน อินดัสทรีคอนเน็คชั่น จำกัด (มหาชน)	12.70	TICON	▲▲▲▲
25	บริษัท ผลิตไฟฟ้า จำกัด (มหาชน)	117.00	EGCO	▲▲▲▲▲	65	บริษัท ทิสโก้ไฟแนนเชียลกรุ๊ป จำกัด (มหาชน)	40.75	TISCO	▲▲▲▲▲
26	บริษัท เหมราชพัฒนาที่ดิน จำกัด (มหาชน)	2.94	HEMRAJ	▲▲▲▲▲	66	ธนาคารทหารไทย จำกัด (มหาชน)	1.63	TMB	▲▲▲▲▲
27	บริษัท โฮม โปรดักส์ เซ็นเตอร์ จำกัด (มหาชน)	12.40	HMPRO	▲▲▲▲▲	67	บริษัท คำเหล็กไทย จำกัด (มหาชน)	6.70	TMT	▲▲▲▲▲
28	บริษัท อินเทอร์เน็ต จำกัด (มหาชน)	8.85	IHL	N/R	68	บริษัท ไทย เอ็น ดี ที จำกัด (มหาชน)	5.40	TNDT	N/R
29	บริษัท อิน คอร์ปอเรชั่น จำกัด (มหาชน)	68.50	INTUCH	▲▲▲▲▲	69	บริษัท ไทยออยล์ จำกัด (มหาชน)	67.25	TOP	▲▲▲▲▲
30	บริษัท ไออาร์พีซี จำกัด (มหาชน)	3.90	IRPC	▲▲▲▲▲	70	บริษัท ฟลอสติค และทีบ่อไทย จำกัด (มหาชน)	10.10	TPAC	▲▲▲▲
31	บริษัท อินโดรามา เวนเจอร์ส จำกัด (มหาชน)	31.25	IVL	▲▲▲▲▲	71	บริษัท ถิรไทย จำกัด (มหาชน)	5.90	TRT	▲▲▲▲▲
32	ธนาคารกสิกรไทย จำกัด (มหาชน)	172.00	KBANK	▲▲▲▲▲	72	บริษัท ทรู คอร์ปอเรชั่น จำกัด (มหาชน)	4.16	TRUE	▲▲▲▲▲
33	ธนาคารเกียรตินาคิน จำกัด (มหาชน)	40.00	KK	▲▲▲▲▲	73	บริษัท ไทยสตีลเคเบิล จำกัด (มหาชน)	11.60	TSC	▲▲▲▲▲
34	บริษัท น้ำตาลขอนแก่น จำกัด (มหาชน)	12.30	KSL	▲▲▲▲▲	74	บริษัท ทาทา สตีล (ประเทศไทย) จำกัด (มหาชน)	0.81	TSTH	▲▲▲▲
35	ธนาคารกรุงไทย จำกัด (มหาชน)	17.90	KTB	▲▲▲▲▲	75	บริษัท ทีวีเซนไทย เอเยนซี จำกัด (มหาชน)	15.80	TTA	▲▲▲▲▲
36	บริษัท แลนด์แอนด์เฮาส์ จำกัด (มหาชน)	8.45	LH	▲▲▲▲▲	76	บริษัท น้ำประปาไทย จำกัด (มหาชน)	7.00	TTW	▲▲▲▲▲
37	บริษัท แอล.พี.เอ็น.ดีเวลลอปเม้นท์ จำกัด (มหาชน)	16.90	LPN	▲▲▲▲▲	77	บริษัท นามันพืชไทย จำกัด (มหาชน)	27.00	TVO	▲▲▲▲▲
38	บริษัท แมเจอร์ ซีนีเพล็กซ์ กรุ๊ป จำกัด (มหาชน)	17.80	MAJOR	▲▲▲▲▲	78	บริษัท ยูนิมิค เอ็นจิเนียริ่ง จำกัด (มหาชน)	3.14	UEC	▲▲▲▲
39	บริษัท สยามแม็คโคร จำกัด (มหาชน)	345.00	MAKRO	▲▲▲▲▲	79	บริษัท วนชัย กรุ๊ป จำกัด (มหาชน)	4.72	VNG	▲▲▲▲
40	บริษัท อสมท จำกัด (มหาชน)	28.75	MCOT	▲▲▲▲▲					

ที่มา: www.thai-iod.com

หมายเหตุ

Cooperate Governance Report (CGR) เป็นการจัดทำร่วมกันระหว่างสำนักงาน ก.ล.ต. ตลาดหลักทรัพย์แห่งประเทศไทย และ สมาคมส่งเสริมสถาบันกรรมการบริษัทไทย (Thai IOD)

โดยใช้จำนวนตราสัญลักษณ์ของคณะกรรมการบริษัทแสดงระดับคะแนนในแต่ละกลุ่ม และจะทำการเผยแพร่รายชื่อเฉพาะบริษัทที่ได้คะแนนอยู่ในระดับ "ดี (Good)" ขึ้นไป

ความหมายของจำนวนตราสัญลักษณ์

ดีเลิศ (Excellent)

ดีมาก (Very Good)

ดี (Good)

N/R ไม่ปรากฏชื่อในรายงาน CGR

Disclaimer

บริษัทหลักทรัพย์ เคจีโอ (ประเทศไทย) จำกัด (มหาชน) ("บริษัท") มิได้ให้การรับรองใดๆ ถึงความถูกต้องและแท้จริงของข้อมูลในเอกสารนี้ ("ข้อมูล") ดังนั้นไม่ว่าจะด้วยเหตุใดก็ตาม บริษัทไม่ขอรับผิดชอบต่อความเสียหายในรายได้ หรือผลประโยชน์ใดๆ ทั้งทางตรงและทางอ้อมที่เกิดขึ้นจากการใช้ ข้อมูล และข้อมูลนี้มิได้จัดทำขึ้นเพื่อเป็นการชักชวนหรือชี้แนะให้ซื้อขายหลักทรัพย์ใดๆ ทั้งนี้ข้อมูลถูกจัดทำขึ้นจากแหล่งข้อมูลที่เป็นปัจจุบันและ บริษัทสงวนสิทธิในการแก้ไขข้อความใดๆในเอกสารนี้โดยมิต้องบอกกล่าวล่วงหน้า