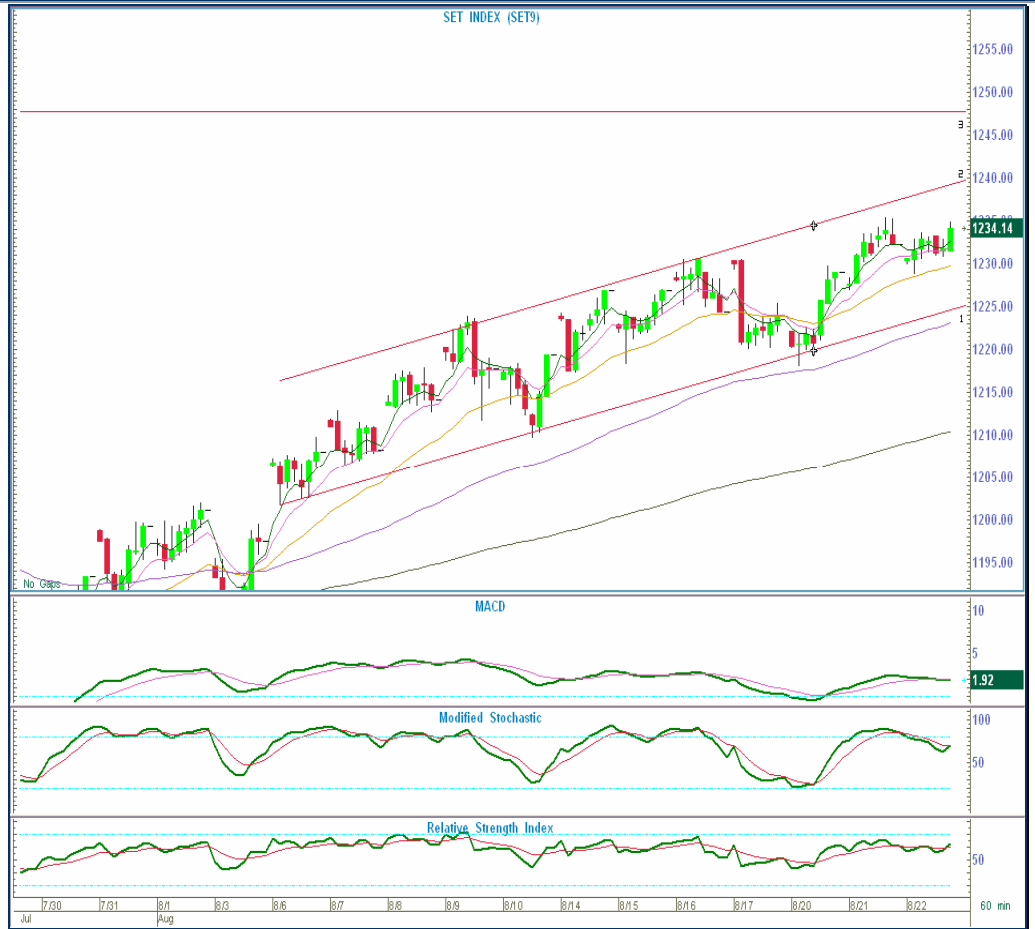


## Market Views : ...อ่อนแรง...

|                                  |              |
|----------------------------------|--------------|
| SET Index                        | 1,234.14     |
| เปลี่ยนแปลง                      | +1.85(0.15%) |
| มูลค่าการซื้อขาย                 | 29,709       |
| <b>แนวโน้ม</b>                   |              |
| รายวัน                           | Bullish      |
| แนวรับ 1                         | 1229         |
| แนวรับ 2                         | 1224         |
| แนวต้าน 1                        | 1240         |
| แนวต้าน 2                        | 1247         |
| รายสัปดาห์                       | Sideways Up  |
| รายเดือน                         | Sideways     |
| <b>Stock Views</b>               |              |
| AOT                              | : เก็งกำไร   |
| TTA                              | : เก็งกำไร   |
| TVO                              | : Short Sell |
| THRE                             | : เก็งกำไร   |
| <b>อัตราผลตอบแทนสะสม* (Ytd.)</b> |              |
| Stock Views                      | 78.97        |
| SET Index                        | 25.74        |



ที่มา: Bisnews (60-Min. Chart)

\*สมมติให้ลงทุน 3 วันทำการ โดยซื้อที่ราคาเปิดในวันที่ให้คำแนะนำ และขายที่ราคาเฉลี่ยในรอบ 3 วันทำการนั้น นับผลตอบแทนสะสมตั้งแต่ต้นปี

### วิเคราะห์เทคนิค

ศศิมา หัตถกิจนิกร

นักวิเคราะห์การลงทุนด้านหลักทรัพย์

#18328

โทร. 66 2 635 1700 #490

กนกศักดิ์ วุทธิพันธุ์

นักวิเคราะห์การลงทุนด้านหลักทรัพย์

#32423

โทร. 66 2 635 1700 #485

- ดัชนียังคงเดินหน้าต่อไปได้ แต่เรี่ยวแรงที่เคยมีดูเหมือนจะน้อยลงทุกวัน โดยดัชนีพยายามประคองตัวเองอยู่เหนือ EMA-5 วันที่ขยับขึ้นวันละนิดวันละหน่อยเท่านั้น เพราะเมื่อติดตัวขึ้นครั้งใด กราฟราย 60 นาทีก็ก้าวเข้าเขต Overbought อย่างรวดเร็ว ระยะสั้นจึงมีแต่ความผันผวน ช่วงนี้จึงต้องพร้อมรับการเปลี่ยนแปลงตลอดเวลา
- มุมมองทางเทคนิคจึงยังคงเดิมคือดักรับาวด์ที่แนวรับซึ่งเป็น EMA-5 และ 10 วันตามลำดับ และเน้นขึ้นขายบางส่วนที่แนวต้านเช่นเดิม แต่หากลดต่ำกว่า EMA-10 ให้ถือเป็นจุด Cut loss สำหรับการเก็งกำไรรายวัน