

Thailand *Trading Picks*

Teerasak Tanavarakul +662 657-9231 - Teerasak.ta@cimb.com

Net Foreign Investment:

(Mil US\$)	Day	Week	Month	Year	update
India	38	38	956	11,491	08/21/2012
Indonesia	14	78	237	942	08/16/2012
Pakistan	4	35	42	41	08/16/2012
Philippines	(21)	(21)	(66)	2,104	08/22/2012
South Korea	172	430	4,630	10,515	08/22/2012
Taiwan	0	418	2,938	577	08/22/2012
Thailand	3	(4)	133	2,225	08/22/2012
Vietnam	2	10	20	(3)	08/22/2012

Sources: Bloomberg

Asia Fund Flow : 22 สิงหาคม 2555

ตลาดหุ้นไต้หวัน ซื้อ-ขายสุทธิ 0 ล้านเหรียญ

ตลาดหุ้นเกาหลีใต้ ซื้อสุทธิ 172 ล้านเหรียญ

ตลาดหุ้นอินโดนีเซีย ปิดทำการ

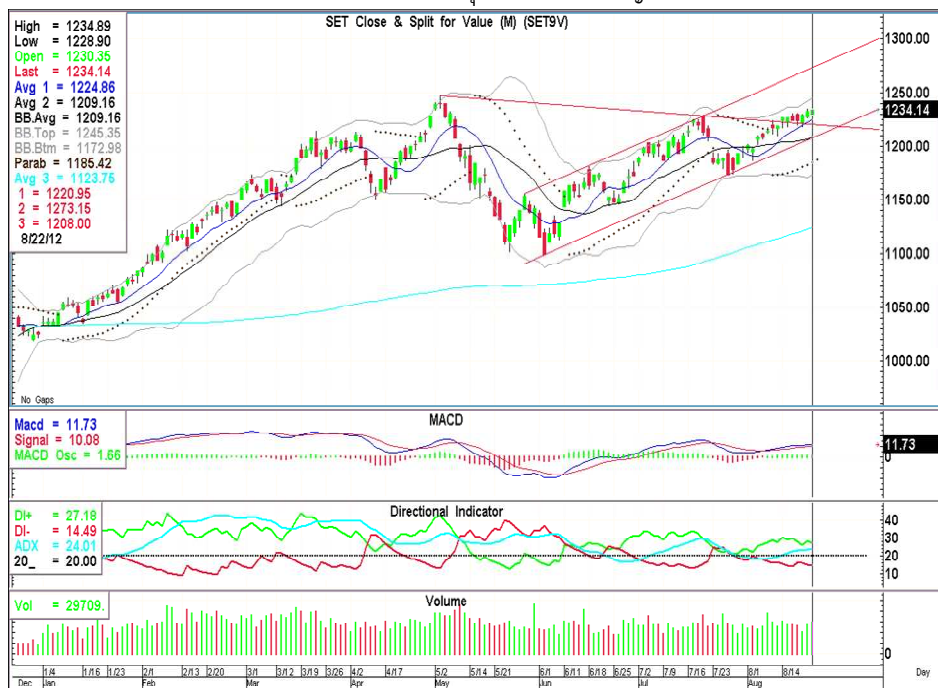
ตลาดหุ้นฟิลิปปินส์ ขายสุทธิ 21 ล้านเหรียญ

ตลาดหุ้นไทย ซื้อสุทธิ 3 ล้านเหรียญ

Technical highlights

SET Index : แนวโน้มขึ้นทดสอบ 1247-1250 แนวรับสำคัญ 1220

ทิศทางตลาด : SET Index ปิดที่ 1234.14 จุด เพิ่มขึ้น 1.85 จุด ด้วยมูลค่าการซื้อขาย 29,709 ล้านบาท ตลาดเมื่อวานปรับตัวเพิ่มขึ้นต่อเนื่องจากแรงซื้อหุ้นในกลุ่มสื่อสาร ซึ่งยังมีโอกาสปรับตัวเพิ่มขึ้นต่อเนื่องในระยะสั้น โดยมีแนวรับที่ 1228 และ 1220 จุดเป็นแนวรับสำคัญ



Sources : Bisnews

Daily: ปรับตัวเพิ่มขึ้นต่อเนื่องตามกรอบแนวโน้มขาขึ้น แต่การปรับตัวเพิ่มขึ้นในช่วง 1-2 วันที่ผ่านมาเป็นการปรับตัวเพิ่มขึ้นของหุ้นในกลุ่มสื่อสารเป็นหลัก ซึ่งเราคาดว่า แนวโน้มของ SET Index น่าจะมีโอกาสปรับตัวเพิ่มขึ้นต่อเนื่องไปทดสอบแนวต้านที่ 1247-1250 จุด และมีแนวรับที่ 1228 จุด แต่อย่างไรก็ดี ยังคงต้องระวังการปรับตัวลดลงต่ำกว่า 1218 จุดลงไป ถ้าหลุดจะเป็นสัญญาณขายต่อเนื่อง

กลยุทธ์ : SET Index ยังมีโอกาสปรับตัวเพิ่มขึ้นต่อเนื่องตามกรอบแนวโน้มขาขึ้นไปทดสอบจุดสูงสุดเดิมที่ 1247 จุด และมีแนวรับที่ 1228 และ 1220 จุดเป็นแนวรับสำคัญ ถ้าหลุดจะเป็นสัญญาณขายทางเทคนิค โดยมีแนวรับถัดไปที่ 1200 จุด

Most Active Value:

		แนวรับ	แนวต้าน
DTAC	ขายที่แนวต้าน 90.00 แนวรับ 86.00 และ 84.00	87.00 / 86.00	89.00 / 90.00
INTUCH	แนวโน้มขึ้นทดสอบแนวต้านที่ 70.00 และ 72.00 แนวรับ 66.50	68.00 / 67.00	69.00 / 70.00
SCB	แนวโน้มลงทดสอบ 150 แนวต้าน 155 และ 157	152 / 150	155 / 157
KTB	ขายที่แนวต้าน 18.00-18.20 แนวรับ 17.50	17.50 / 17.20	18.00 / 18.20
BBL	แนวรับสำคัญ 195 ถ้าหลุดมีโอกาสลงต่อทดสอบ 188	196 / 195	198 / 200
THCOM	แนวโน้มขึ้นต่อเนื่องทดสอบ 18.00 และ 18.50 แนวรับสำคัญ 17.00	17.50 / 17.20	18.00 / 18.20
ADVANC	แนวต้าน 210 ถ้าผ่านได้แนวต้านถัดไป 220	208 / 204	210 / 214
KBANK	แนวรับ 170 และมีแนวรับสำคัญที่ 168 ถ้าหลุดจะเป็นสัญญาณขาย	170 / 168	174 / 175
SCC	สร้างฐานที่บริเวณ 328-333 หลังจากหลุดเส้นค่าเฉลี่ย 200 วันลงไป	330 / 328	333 / 334
JAS	แนวโน้มขึ้น ทดสอบแนวต้านที่ 3.90 แนวรับ 3.70 และ 3.50	3.70 / 3.60	3.80 / 3.90

Thailand *Trading Picks*

Teerasak Tanavarakul +662 657-9231 - Teerasak.ta@cimb.com

SETENERGY – แนวต้าน 20500 และ 20700 / แนวรับ 20200 และ 20000

Focus: PTT, ESSO

ดัชนีหุ้นกลุ่มพลังงานถูกขายต่อเนื่องที่บริเวณแนวต้านที่ 20500 ถ้าผ่านขึ้นไปได้จะมีแนวต้านถัดไปที่ 21000 และมีแนวรับที่ 20000

- **Leader** PTT แนวโน้มขึ้นทดสอบแนวต้าน 350 แนวรับ 338-340, PTTEP แนวรับ 150 แนวต้าน 155, BANPU แนวรับ 450 และ 440 แนวต้าน 470
- **Laggard** TOP แนวรับ 65.00 แนวต้าน 68.00, IRPC แนวโน้มขึ้นทดสอบ 4.10 แนวรับ 3.90, BCP แนวรับ 22.00 แนวต้าน 23.00, ESSO แนวโน้มขึ้นทดสอบ 11.80-12.00 แนวรับ 11.20, EGCO แนวรับ 115 แนวต้าน 120, RATCH แนวรับ 46.00 แนวต้าน 47.00, GUNKUL แนวรับ 16.50 แนวต้าน 17.40 และ 18.00
- ➔ **Petrochemical** SCC แนวรับ 328 และ 325 แนวต้าน 334, PTTGC แนวรับ 63.00 และ 61.00 แนวต้าน 66.00, IVL แนวรับ 31.00 และ 30.00 แนวต้าน 32.00, TPIPL แนวโน้มลงทดสอบแนวรับ 11.00 แนวต้าน 11.80-12.00



SETBANK – แนวต้าน 485 และ 490 แนวรับ 480 และ 475

Focus: KTB, TMB

ดัชนีหุ้นกลุ่มธนาคารยังเคลื่อนไหวต่ำกว่าเส้นค่าเฉลี่ย 10 วันที่ 485 ทำให้ยังมีโอกาสปรับตัวลดลง ในขณะที่เครื่องมือทางเทคนิคยังคงกดดันการฟื้นในระยะสั้น

- **Leader** KBANK แนวรับ 170 และ 168 แนวต้าน 175, SCB แนวโน้มลงทดสอบ แนวรับ 150 และ 147 แนวต้าน 155-157, BBL แนวต้าน 200 แนวรับสำคัญ 195 ถ้าหลุดจะเป็นสัญญาณขาย
- **Laggard** KTB ขายที่แนวต้าน 18.00-18.20 แนวรับ 17.50, BAY แนวรับ 31.00 แนวต้าน 32.50, TCAP แนวโน้มขึ้นทดสอบ 36.00 แนวรับ 34.00, TISCO แนวรับ 40.00 แนวต้าน 41.50, KK แนวรับ 40.00 แนวต้าน 41.00
- **Small Cap.** TMB แนวโน้มขึ้นทดสอบ 1.65 และ 1.70 แนวรับ 1.60, LHBANK แนวรับ 1.30 และ 1.28 แนวต้าน 1.35



SETICT – แนวต้าน 177 และ 180 แนวรับ 175 และ 174

Focus: INTUCH, THCOM, DTAC

ดัชนีหุ้นในกลุ่มสื่อสารปรับตัวเพิ่มขึ้นทำจุดสูงสุดใหม่หรือ 175 ขึ้นไปได้ ทำให้มีโอกาสปรับตัวเพิ่มขึ้นไปทดสอบแนวต้านที่ 180 ควรใช้เป็นจังหวะในการขายทำกำไร

- **Leader** ADVANC แนวต้าน 210 ถ้าผ่านได้แนวต้านถัดไป 220 แนวรับ 208 และ 204, INTUCH แนวโน้มขึ้นทดสอบ 70.00 และ 72.00 แนวรับ 68.00 และ 66.00, THCOM แนวโน้มขึ้นทดสอบแนวต้านที่ 18.00 และ 18.50 แนวรับสำคัญ 17.00, DTAC แนวต้าน 90.00 แนวรับ 86.00, JAS แนวต้าน 3.90 แนวรับ 3.70 และ 3.60
- **Laggard** , TRUE แนวต้าน 4.24 และ 4.40 แนวรับ 4.10, SMART แนวรับ 9.50 แนวต้าน 9.70 และ 10.00, SAMTEL แนวต้าน 14.40 แนวรับ 13.50, JMART แนวต้าน 14.50 แนวรับ 13.20, JTS แนวต้าน 1.70 แนวรับ 1.60, PT แนวต้าน 3.50 แนวรับ 3.30, MLINK แนวรับสำคัญ 1.55 แนวต้าน 1.70 และ 1.80



Thailand *Trading Picks*

Teerasak Tanavarakul +662 657-9231 - Teerasak.ta@cimb.com

Khonburi Sugar PCL (KBS TB; THB 10.60) – Buy

- แนวต้าน : 11.50 และ 12.00
- แนวรับ : 10.50 และ 10.20
- ราคาหุ้นปรับตัวเพิ่มขึ้นเกิดสัญญาณซื้อเก็งกำไรด้วยปริมาณการซื้อขายที่เพิ่มขึ้นค่อนข้างสูง หลังจากที่ราคาหุ้นสามารถทะลุผ่านแนวโน้มขาลงระยะยาวขึ้นไปได้ ทำให้ราคาหุ้นมีโอกาสปรับตัวเพิ่มขึ้นต่อเนื่องไปทดสอบแนวต้านที่ 11.50 และ 12.00
- เครื่องมือทางเทคนิค MACD เคลื่อนไหวอยู่ในแดนบวก และเครื่องมือยืนยันแนวโน้มปรับตัวเพิ่มขึ้น พร้อมด้วยเครื่องมือชี้วัดแนวโน้มขาขึ้น
- แนะนำซื้อ KBS โดยมีแนวรับที่ 10.50 และ 10.20 บาท ถ้าผ่านเส้นค่าเฉลี่ย 200 วันขึ้นไปได้ จะมีแนวต้านถัดไปที่ 11.50 และ 12.00 เป็นจุดขายทำกำไร
- แต่ STOP LOSS ถ้าราคาหุ้นปิดต่ำกว่า 10.00 ลงไป



Thai Reinsurance PCL (THRE TB; THB 3.50) – Buy

- แนวต้าน : ระยะสั้น 3.64 และ 3.80 ระยะยาวแนวต้านสำคัญ 4.20-4.24
- แนวรับ : 3.48 และ 3.40
- ราคาหุ้นปรับตัวเพิ่มขึ้นเกิดสัญญาณซื้อเก็งกำไรด้วยปริมาณการซื้อขายที่เริ่มสูงขึ้นล่าสุดราคาหุ้นปรับตัวเพิ่มขึ้นทดสอบเส้นค่าเฉลี่ย 200 วันที่ 3.54 ถ้าผ่านขึ้นไปได้ จะเป็นการยืนยันแนวโน้มขาขึ้น โดยมีแนวต้านในระยะสั้นที่ 3.64 และ 3.80
- MACD ปรับตัวเพิ่มขึ้นมาเคลื่อนไหวเหนือระดับ 0 ในขณะที่เครื่องมือชี้วัดแนวโน้มขาขึ้นปรับตัวเพิ่มขึ้นต่อเนื่อง
- แนะนำซื้อ THRE โดยมีแนวรับที่ 4.48 และ 3.40 หรือซื้อตามเมื่อขึ้นเหนือ 3.54 และมีแนวต้านที่ 3.64 และ 3.80 เป็นจุดขายทำกำไร ระยะยาวมีแนวต้านสำคัญที่ 4.20
- STOP LOSS ถ้าราคาหุ้นปิดต่ำกว่า 3.36 ลงไป



DISCLAIMER

การเสนอคำแนะนำ ข้อมูลบทวิเคราะห์ และการคาดการณ์ รวมทั้งการแสดงความคิดเห็นที่ปรากฏอยู่ในรายงานฉบับนี้จัดทำขึ้นบนพื้นฐานของแหล่งข้อมูลที่ดีที่สุดที่ได้รับมา และพิจารณาเห็นว่าน่าเชื่อถือ แต่ทั้งนี้ทางบริษัทหลักทรัพย์ ซีไอเอ็มบี(ประเทศไทย) จำกัดไม่อาจรับรองความถูกต้องและความสมบูรณ์ของข้อมูลดังกล่าว ความเห็นที่แสดงไว้ในรายงานฉบับนี้ไม่ถือว่าเป็นการเสนอแนะหรือการชี้ชวนให้ซื้อหรือขายหลักทรัพย์ ทางบริษัทฯ ไม่ต้องรับผิดชอบต่อความเสียหายใด ๆ ที่เกิดขึ้นโดยตรงหรือเป็นจากการใช้เนื้อหาใด ๆ ในรายงานนี้ การนำไปใช้ซึ่งข้อมูล บทวิเคราะห์ และการคาดการณ์ทั้งหลายที่ ปรากฏอยู่ในรายงานฉบับนี้เป็นการนำไปใช้โดยให้ผู้ใช้ยอมรับความเสี่ยงและเป็นดุลยพินิจของผู้ใช้แต่ผู้เดียว

คำนิยามของ RECOMMENDATION (คำแนะนำการลงทุน)

คำแนะนำในหุ้น

BUY: ในกรณีผลตอบแทนของหุ้นที่คาดการณ์เท่ากับหรือมากกว่า 15% ในช่วงเวลา 3 เดือนข้างหน้า

HOLD: ในกรณีผลตอบแทนของหุ้นที่คาดการณ์ อยู่ในช่วง +/- 15% ในช่วงเวลา 3 เดือนข้างหน้า

SELL: ในกรณีผลตอบแทนของหุ้นที่คาดการณ์เท่ากับหรือน้อยกว่า -15% ในช่วงเวลา 3 เดือนข้างหน้า

คำแนะนำในภาคอุตสาหกรรม

OVERWEIGHT: ในกรณีที่บริษัทจำนวนมากในอุตสาหกรรมที่คาดการณ์ว่ามีผลตอบแทนเท่ากับหรือมากกว่า 15% ในช่วงเวลา 3 เดือนข้างหน้า

NEUTRAL: ในกรณีใดกรณีหนึ่งดังต่อไปนี้

- (1) มีบริษัทจำนวนเท่ากันในอุตสาหกรรมที่คาดการณ์ว่ามีผลตอบแทนเท่ากับหรือมากกว่า 15% และมีผลตอบแทนเท่ากับหรือน้อยกว่า -15%
- (2) มีบริษัทจำนวนมากที่คาดการณ์ว่ามีผลตอบแทนอยู่ในช่วงระหว่าง 15% ถึง -15%

ทั้งสองกรณีพิจารณาในช่วงระยะเวลา 3 เดือนข้างหน้า

UNDERWEIGHT: ในกรณีที่บริษัทจำนวนมากในอุตสาหกรรมที่คาดการณ์ว่ามีผลตอบแทนเท่ากับหรือน้อยกว่า -15% ในช่วงเวลา 3 เดือนข้างหน้า

รายงานการประเมินการกำกับดูแลกิจการ (CGR)

การเปิดเผยผลการสำรวจของสมาคมส่งเสริมสถาบันกรรมการบริษัทไทย (IOD) ในเรื่องการกำกับดูแลกิจการ (Corporate Governance) นี้เป็นการดำเนินการตามนโยบายของสำนักงานคณะกรรมการกำกับหลักทรัพย์และตลาดหลักทรัพย์ โดยการสำรวจของ IOD เป็นการสำรวจและประเมินจากข้อมูลของบริษัทจดทะเบียนในตลาดหลักทรัพย์แห่งประเทศไทย และตลาดหลักทรัพย์ เอ็มเอไอ ที่มีการเปิดเผยต่อสาธารณะ และเป็นข้อมูลที่ผู้ลงทุนทั่วไปสามารถเข้าถึงได้ ดังนั้น ผลสำรวจดังกล่าวจึงเป็นการนำเสนอในมุมมองของบุคคลภายนอก โดยไม่ได้เป็นการประเมินการปฏิบัติ และมีได้มีการใช้ข้อมูลภายในในการประเมิน

อนึ่ง ผลการสำรวจดังกล่าว เป็นผลการสำรวจ ณ วันที่ปรากฏในรายงานการกำกับดูแลกิจการบริษัทจดทะเบียนไทยเท่านั้น ดังนั้น ผลการสำรวจจึงอาจเปลี่ยนแปลงได้ภายหลังวันดังกล่าว ทั้งนี้ บริษัทหลักทรัพย์ ซีไอเอ็มบี (ประเทศไทย) จำกัด มิได้ยืนยันหรือรับรองถึงความถูกต้องของผลสำรวจดังกล่าวแต่อย่างใด

ช่วงคะแนน	ความหมาย
90 - 100	ดีเลิศ Excellent
80 - 89	ดีมาก Very Good
70 - 79	ดี Good
ต่ำกว่า 70หรือ ยังไม่มีผลคะแนน	N/A

รายงานการประเมินการกำกับดูแลกิจการ (CGR) โดยสมาคมส่งเสริมสถาบันกรรมการบริษัทไทย 2554
Corporate Governance Report of Thai Listed Companies (CGR). CG Rating by the Thai Institute of Directors Association (IOD) in 2011.

AAV	N/A	HANA	ดีมาก	RATCH	ดีเลิศ
ADVANC	ดีเลิศ	HEMRAJ	ดีเลิศ	RCL	ดี
AH	ดีมาก	HMPRO	ดีมาก	ROBINS	ดีเลิศ
AIT	ดี	IRPC	ดีเลิศ	ROJNA	ดี
AMATA	ดีมาก	ITD	ดี	SAMART	N/A
AOT	ดีเลิศ	JUTHA	ดี	SAMTEL	N/A
AP	ดีมาก	IHL	N/A	SAT	ดีเลิศ
AS	ดี	INTUCH	ดีมาก	SCB	ดีเลิศ
ASP	ดีมาก	IVL	ดีมาก	SCC	ดีเลิศ
BANPU	ดีเลิศ	KBANK	ดีเลิศ	SCCC	ดีมาก
BAY	ดีเลิศ	KCE	ดีมาก	SCIB	N/A
BBL	ดีเลิศ	KEST	ดีมาก	SENA	ดี
BCP	ดีเลิศ	KGI	ดีมาก	SE-ED	ดีเลิศ
BEC	ดีมาก	KK	ดีเลิศ	SGP	N/A
BECL	ดีมาก	KTB	ดีเลิศ	SIRI	ดีมาก
BGH	N/A	KSL	ดีมาก	SMT	ดีมาก
BH	ดีมาก	LANNA	ดีมาก	SPALI	ดีมาก
BIGC	ดีมาก	LH	ดีมาก	SRICHA	N/A
BLS	N/A	LPN	ดีเลิศ	SSI	N/A
BTS	ดีมาก	MAJOR	ดีมาก	STA	ดีมาก
CCET	ดี	MCOT	ดีเลิศ	STANLY	ดีมาก
CENTEL	ดีมาก	MILL	ดีมาก	STEC	ดีมาก
CK	ดีมาก	MINT	ดีมาก	SVI	ดีมาก
CNS	ดี	MJD	ดี	TASCO	ดีมาก
CPALL	ดีมาก	MK	ดีมาก	TISCO	ดีเลิศ
CPF	ดีมาก	MODERN	N/A	THAI	ดีมาก
CPN	ดีเลิศ	NOBLE	ดีมาก	TK	ดีมาก
CSP	ดี	PJW	N/A	TMB	ดีเลิศ
DCC	ดี	PHATRA	ดีมาก	TOP	ดีเลิศ
DELTA	ดีมาก	PRANDA	ดีมาก	TPC	ดีมาก
DRT	ดีมาก	PRIN	ดี	TRU	ดีมาก
DSGT	N/A	PS	ดีเลิศ	TRUE	ดีมาก
DTAC	ดีมาก	PSL	ดีเลิศ	TSC	ดีมาก
EASTW	ดีเลิศ	PTT	ดีเลิศ	TTA	ดีมาก
ERW	ดีเลิศ	PTTAR	ดีเลิศ	TTW	ดีมาก
ESSO	ดี	PTTCH	ดีเลิศ	TUF	ดีมาก
FUTUREPF	N/A	PTTEP	ดีเลิศ	TVD	N/A
GLOBAL	N/A	QH	ดีมาก	TVO	ดีมาก
GLOW	ดีมาก	QTC	N/A		
GRAMMY	ดีเลิศ	QLT	ดี		
GUNKUL	ดี	QTC	N/A		