

Highlight

SET แวงตัวกรอบ 1350-1360 จุด แวงตัวขึ้นได้อีก 1-2 วัน

Technical Viewpoint

SET closed

1,354.57 (+13.24)

■ **แนวโน้มตลาดหุ้นวันนี้** ดัชนีหุ้นเมื่อวันก่อนปิดบวกยืนเหนือ 1345 จุด หลังจากแกว่งตัว 5 วัน เป็นสัญญาณขาขึ้นระยะสั้น คาดว่าหุ้นจะขึ้นได้อีก 1-2 วัน โดยจะแกว่งตัวในกรอบ 1350-1360 จุด ในแง่ของกลยุทธ์ทางเทคนิค ถ้าดัชนียืนเหนือ 1345 จุด เป็นสัญญาณถือหุ้นหรือเลือกซื้อเก็งกำไรเป็นรายตัวได้ กรณีต่ำกว่า 1340 จุด จึงจะเป็นสัญญาณขาย แนวรับถัดไปอยู่ที่ 1325 จุด

■ ส่วนระยะกลาง ตลาดแกว่งตัวบวกยืนเหนือ 1345 จุด เป็นแนวโน้มแกว่งตัวทางขาขึ้น โดยตลาดมีแนวต้านถัดไปที่ 1370 จุด ใน 1-2 สัปดาห์นี้

นักวิเคราะห์ อภิลิทธิ์ ลิ้มปรีธารงกุล
 ผู้ช่วยนักวิเคราะห์ อังศุมาลิน คุ้มวงศ์
 apisit_l@kks.co.th
 02 680 2932

Today – Technical Picks

ADVANC ชื่อเก็งกำไรกรอบแนวรับแนวต้าน

| | | | |
|---------|-----|-----------|-----|
| ราคาปิด | 217 | ตัดขาดทุน | 214 |
| แนวรับ | 215 | แนวต้าน | 224 |

คำแนะนำ : ราคาหุ้นปิดเป็นแนวโน้มทางขาขึ้นระยะสั้น มีวอลุ่มเด่น 2 วัน แนะนำซื้อเก็งกำไรกรอบแนวรับแนวต้าน

CPN ชื่อเก็งกำไรกรอบแนวรับแนวต้าน

| | | | |
|---------|-------|-----------|----|
| ราคาปิด | 82 | ตัดขาดทุน | 81 |
| แนวรับ | 81.50 | แนวต้าน | 84 |

คำแนะนำ : ราคาหุ้นปิดเป็นแนวโน้มทางขาขึ้นระยะสั้น เริ่มมีวอลุ่มเด่น แนะนำซื้อเก็งกำไรกรอบแนวรับแนวต้าน

SAMART ชื่อเก็งกำไรกรอบแนวรับแนวต้าน

| | | | |
|---------|-------|-----------|-------|
| ราคาปิด | 12.10 | ตัดขาดทุน | 11.90 |
| แนวรับ | 12 | แนวต้าน | 12.60 |

คำแนะนำ : ราคาหุ้นปิดเป็นแนวโน้มทางขาขึ้นระยะสั้น เริ่มมีวอลุ่มเด่น 4 วัน แนะนำซื้อเก็งกำไรกรอบแนวรับแนวต้าน

SYMC ชื่อเก็งกำไรกรอบแนวรับแนวต้าน

| | | | |
|---------|-------|-----------|-------|
| ราคาปิด | 22 | ตัดขาดทุน | 21.20 |
| แนวรับ | 21.80 | แนวต้าน | 23 |

คำแนะนำ : ราคาหุ้นปิดเป็นแนวโน้มทางขาขึ้นระยะสั้น เริ่มมีวอลุ่มเด่น แนะนำซื้อเก็งกำไรกรอบแนวรับแนวต้านได้

GLOBAL ชื่อเก็งกำไรกรอบแนวรับแนวต้าน

| | | | |
|---------|-------|-----------|-------|
| ราคาปิด | 18.40 | ตัดขาดทุน | 17.80 |
| แนวรับ | 18.20 | แนวต้าน | 19.20 |

คำแนะนำ : ราคาหุ้นปิดเป็นแนวโน้มทางขาขึ้นระยะสั้น เริ่มมีวอลุ่มเด่น 3 วัน แนะนำซื้อเก็งกำไรกรอบแนวรับแนวต้าน

Yesterday – Follow Up

SCC ยืน 410 บาทถือต่อรอขายได้

| | | | |
|---------|-----|-----------|-----|
| ราคาปิด | 418 | ตัดขาดทุน | 408 |
| แนวรับ | 410 | แนวต้าน | 430 |

คำแนะนำ : ราคาหุ้นปิดเป็นแนวโน้มทางขาขึ้น ยืน 410 บาทถือต่อรอขายได้

WHA ยืน 22.50 บาทถือต่อรอขายได้

| | | | |
|---------|-------|-----------|-------|
| ราคาปิด | 23 | ตัดขาดทุน | 22.40 |
| แนวรับ | 22.50 | แนวต้าน | 24 |

คำแนะนำ : ราคาหุ้นปิดเป็นแนวโน้มทางขาขึ้น ยืน 22.50 บาทถือต่อรอขายได้

ROJNA ยืน 10.40 บาทถือต่อรอขายได้

| | | | |
|---------|-------|-----------|-------|
| ราคาปิด | 10.60 | ตัดขาดทุน | 10.30 |
| แนวรับ | 10.40 | แนวต้าน | 11 |

คำแนะนำ : ราคาหุ้นปิดเป็นแนวโน้มพักตัวทางขาขึ้น ยืน 10.40 บาทถือต่อรอขายได้

GFPT ยืน 7.60 บาทถือต่อรอขายได้

| | | | |
|---------|------|-----------|------|
| ราคาปิด | 7.80 | ตัดขาดทุน | 7.55 |
| แนวรับ | 7.60 | แนวต้าน | 8.20 |

คำแนะนำ : ราคาหุ้นปิดเป็นแนวโน้มพักตัวมีน้ำหนัทางขาขึ้น ยืน 7.60 บาทถือต่อรอขายได้

JMART ยืน 13.40 บาทถือต่อรอขายได้

| | | | |
|---------|-------|-----------|-------|
| ราคาปิด | 13.50 | ตัดขาดทุน | 13.20 |
| แนวรับ | 13.40 | แนวต้าน | 14 |

คำแนะนำ : ราคาหุ้นปิดเป็นแนวโน้มพักตัวทางขาขึ้น ยืน 13.40 บาทถือต่อรอขายแนวต้านได้

SET50 Futures



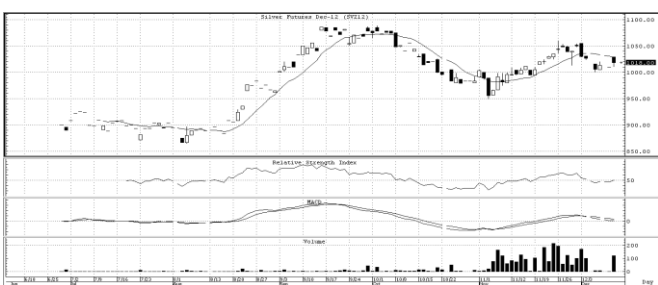
| ชื่อย่อสัญญา | เดือน | เปิด | สูง | ต่ำ | ปิด | ราคาชำระ | เปลี่ยนแปลง | ปริมาณ | สถานะคงค้าง |
|--------------|----------|-------|-------|-------|-------|----------|-------------|--------|-------------|
| S50Z12 | ธ.ค.-55 | 918.4 | 923.7 | 915.7 | 823.4 | 923.5 | 9.90 | 11099 | 41259 |
| S50F13 | ม.ค.-56 | 918 | 923.6 | 915.7 | 823.6 | 923.2 | 11.20 | 46 | 126 |
| S50G13 | ก.พ.-56 | 918 | 923.6 | 915.7 | 0 | 922.7 | 9.90 | 0 | 1 |
| S50H13 | มี.ค.-56 | 916.4 | 922 | 914 | 921.8 | 921.9 | 10.50 | 1813 | 6156 |
| S50M13 | มี.ย.-56 | 913.1 | 918.6 | 912.8 | 918.4 | 918.5 | 9.80 | 69 | 455 |
| S50U13 | ก.ย.-56 | 910.5 | 916 | 909.9 | 916 | 916 | 9.50 | 24 | 252 |
| รวมทั้งสิ้น | | | | | | | | 13051 | 48249 |

Gold Futures



| ชื่อย่อสัญญา | เดือน | เปิด | สูง | ต่ำ | ปิด | ราคาชำระ | เปลี่ยนแปลง | ปริมาณ | สถานะคงค้าง |
|--------------|----------|-------|-------|-------|-------|----------|-------------|--------|-------------|
| GFZ12 | ธ.ค.-55 | 24990 | 25030 | 24900 | 25020 | 25020 | 80.00 | 1868 | 11321 |
| GFG13 | ก.พ.-56 | 25130 | 25190 | 25070 | 25180 | 25180 | 60.00 | 558 | 4723 |
| GFJ13 | เม.ย.-56 | 25260 | 25300 | 25190 | 25290 | 25290 | 60.00 | 124 | 952 |
| รวมทั้งสิ้น | | | | | | | | 2550 | 16996 |

Silver Futures



| ชื่อย่อสัญญา | เดือน | เปิด | สูง | ต่ำ | ปิด | ราคาชำระ | เปลี่ยนแปลง | ปริมาณ | สถานะคงค้าง |
|--------------|----------|--------|--------|--------|--------|----------|-------------|--------|-------------|
| SVZ12 | ธ.ค.-55 | 1029.0 | 1029.0 | 1011.0 | 1018.0 | 1018.0 | 8.00 | 119 | 129 |
| SVG13 | ก.พ.-56 | 1015.0 | 1015.0 | 1015.0 | 1015.0 | 1015.0 | 1.00 | 3 | 114 |
| SVJ13 | เม.ย.-56 | 1054.0 | 1054.0 | 1027.0 | 1040.0 | 1040.0 | 12.00 | 31 | 75 |
| รวมทั้งสิ้น | | | | | | | | 153 | 318 |

S50Z12

ราคาปิดเป็นแนวโน้ม ทางขาขึ้นระยะสั้นหลังจากยืนเหนือ 915 จุด คาดว่าจะแกว่งตัวอยู่ในกรอบ 920-930 จุด

กลยุทธ์การลงทุน

- ❑ แนะนำ ถือ long แล้วดูเงื่อนไข
- ❑ เงื่อนไขการลงทุน ถ้า S50Z12 > 915 = ถือ long , ในกรณีที่ < 910 = ปิดที่ถือ long
- ❑ แนวรับ 920 , 915 จุด แนวต้าน 930 จุด

GFZ12

ราคาปิด บวกเป็นแนวโน้มพักตัวยืนระดับ 25,000 บาท เริ่มมีน้ำหนักทางขขึ้น คาดว่าจะแกว่งตัวในกรอบ 24,900-25,200 บาท

กลยุทธ์การลงทุน

- ❑ แนะนำ trading long แล้วดูเงื่อนไข
- ❑ เงื่อนไขการลงทุน ถ้า GFZ12 > 25,000 = trading long , ในกรณีที่ < 24,900 = ปิดที่ถือ long
- ❑ แนวรับ 25,000, 24,900 บาท แนวต้าน 25,200 , 25,500 บาท

SVZ12

ราคาปิดเป็นแนวโน้ม ทรงตัว คาดว่าราคาจะแกว่งตัวในกรอบ 1010-1030 บาท

กลยุทธ์การลงทุน

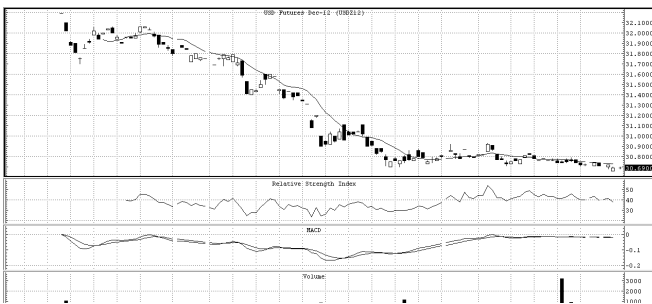
- ❑ แนะนำ wait and see แล้วดูเงื่อนไข
- ❑ เงื่อนไขการลงทุน ถ้า SVZ12 > 1030 = trading long , ในกรณีที่ < 1000 = trading short
- ❑ แนวรับ 1010 บาท แนวต้าน 1050 บาท

Oil Futures



| ชื่อย่อสัญญา | เดือน | เปิด | สูง | ต่ำ | ปิด | ราคาชำระ | เปลี่ยนแปลง | ปริมาณ | สถานะคงค้าง |
|--------------|---------|------|------|------|------|----------|-------------|--------|-------------|
| BRZ12 | ธ.ค.-55 | 3314 | 3330 | 3300 | 3326 | 3326 | 16.00 | 245 | 518 |
| BRF13 | ม.ค.-56 | 3288 | 3296 | 3273 | 3295 | 3295 | 9.00 | 216 | 850 |
| BRG13 | ก.พ.-56 | 3288 | 3296 | 3273 | 3279 | 3279 | 17.00 | 5 | 321 |
| รวมทั้งสิ้น | | | | | | | | 466 | 1689 |

Currency Futures



| ชื่อย่อสัญญา | เดือน | เปิด | สูง | ต่ำ | ปิด | ราคาชำระ | เปลี่ยนแปลง | ปริมาณ | สถานะคงค้าง |
|--------------|----------|-------|-------|-------|-------|----------|-------------|--------|-------------|
| USDZ12 | ธ.ค.-55 | 30.66 | 30.70 | 30.66 | 30.69 | 30.69 | -0.03 | 328 | 11570 |
| USDF13 | ม.ค.-56 | 30.71 | 30.73 | 30.71 | 30.73 | 30.73 | -0.02 | 7 | 377 |
| USDG13 | ก.พ.-56 | 30.71 | 30.73 | 30.71 | 0.00 | 30.77 | -0.01 | 0 | 0 |
| USDH13 | มี.ค.-56 | 30.84 | 30.84 | 30.80 | 30.80 | 30.80 | -0.01 | 30 | 5735 |
| รวมทั้งสิ้น | | | | | | | | 365 | 17682 |

Single Stock Futures



BRZ12

ราคาปิด เป็นแนวโน้มแกว่งตัวบวก คาดว่าราคาจะแกว่งตัวอยู่ในกรอบ 3300-3340 บาท

กลยุทธ์การลงทุน

- แนะนำเปิดที่ถือ short แล้ว wait and see แล้วดูเงื่อนไข
- เงื่อนไขการลงทุน ถ้า BRZ12 > 3340 = trading long , ในกรณีที่ < 3280 = trading short
- แนวรับ 3300 บาท แนวต้าน 3370 บาท

USDZ12

ราคาปิดเป็นแนวโน้มแกว่งตัว กรอบแคบทางอ่อนตัวลงหลังจากต่ำกว่า 30.70 บาท คาดว่าจะแกว่งตัวในกรอบ 30.70-30.65 บาท

กลยุทธ์การลงทุน

- แนะนำ ถือ short แล้วดูเงื่อนไข
- เงื่อนไขการลงทุน ถ้า USDZ12 < 30.70 = ถือ short , ในกรณีที่ > 30.72 = ปิดที่ถือ short
- แนวรับ 30.60 บาท แนวต้าน 30.72, 30.80 บาท

ADVANC

ราคาปิดเป็นแนวโน้มทางขาขึ้นระยะสั้น คาดว่าจะแกว่งตัวในกรอบแนวรับแนวต้าน

กลยุทธ์การลงทุน

- แนะนำ ซื้อ-ขาย ในกรอบแนวรับแนวต้าน
- มีเงื่อนไขการลงทุน ถ้า ADVANC > 214 = ซื้อ , ในกรณีที่ < 214 = ขาย
- แนวรับ 214 บาท แนวต้าน 224 บาท

ปริมาณการซื้อขาย Futures ตามประเภทหลักทรัพย์ (วันที่ 12 ธ.ค.55)

| DAILY | BUY | SELL | NET | % Chg. |
|-------------|--------|--------|--------|--------|
| Foreign | 2,558 | 1,862 | 696 | 5% |
| Institution | 15,095 | 19,262 | -4,167 | 40% |
| Local | 24,770 | 21,299 | 3,471 | 54% |
| Total | | 84,846 | | |

| MTD | BUY | SELL | NET | % Chg. |
|-------------|---------|---------|---------|--------|
| Foreign | 16,041 | 18,098 | -2,057 | 7% |
| Institution | 85,691 | 102,749 | -17,058 | 41% |
| Local | 126,245 | 107,130 | 19,115 | 51% |
| Total | | 455,954 | | |

ที่มา : TFEX

| QTD | BUY | SELL | NET | % Chg. |
|-------------|-----------|-----------|---------|--------|
| Foreign | 147,674 | 158,362 | -10,688 | 7% |
| Institution | 881,587 | 944,469 | -62,882 | 42% |
| Local | 1,144,917 | 1,071,347 | 73,570 | 51% |
| Total | | 4,348,356 | | |

| YTD | BUY | SELL | NET | % Chg. |
|-------------|-----------|------------|----------|--------|
| Foreign | 724,830 | 740,740 | -15,910 | 7% |
| Institution | 3,777,667 | 3,912,872 | -135,205 | 39% |
| Local | 5,354,184 | 5,203,069 | 151,115 | 54% |
| Total | | 19,713,362 | | |

ข้อมูลประกอบ SET50

| Leading (+) / Lagging (-) Movers : Top 10 of SET 50 | | |
|---|--------------------------|------------------|
| Stock | Mkt. Share of SET 50 (%) | Impact of SET 50 |
| SCC | 5.75 | 1.82 |
| PTTEP | 6.00 | 1.42 |
| ADVANC | 7.40 | 0.95 |
| PTT | 10.85 | 0.90 |
| CPF | 3.04 | 0.83 |
| IVL | 1.41 | 0.58 |
| AOT | 1.55 | 0.54 |
| INTUCH | 2.49 | 0.51 |
| PTTGC | 3.49 | 0.48 |
| CPALL | 4.38 | 0.48 |

| Leading (+) / Lagging (-) Movers : By Sector | |
|--|------------------|
| Sector | Impact of SET 50 |
| Energy & Utilities | 2.51 |
| Construction Materials | 1.97 |
| Information & Communication | 1.84 |
| Petrochemicals & Chemicals | 1.06 |
| Property Development | 1.04 |
| Food & Beverage | 0.98 |
| Commerce | 0.71 |
| Transportation & Logistics | 0.64 |
| Media & Publishing | 0.27 |
| Health Care Services | 0.04 |

สำนักงานใหญ่

500 อาคารอัมรินทร์ทาวเวอร์ ชั้น 7 ถนนเพลินจิต
แขวงลุมพินี เขตปทุมวัน กรุงเทพฯ 10330
โทรศัพท์ 0-2680-2222 โทรสาร 0-2680-2233
Email: customerservices@kks.co.th

สาขาอโศก

209 อาคารเค ทาวเวอร์ ถนนสุขุมวิท 21 (อโศก)
แขวงคลองเตยเหนือ เขตวัฒนา จังหวัดกรุงเทพฯ 10110
โทรศัพท์ 0-2680-2900 โทรสาร 0-2680-2995
Email : asoke@kks.co.th

สาขาเชียงใหม่

33 อาคารเกียรตินาคิน แยกช่วงสิงห์ ถนนเชียงใหม่-
ลำปาง ตำบลช้างเผือก อำเภอเมือง เชียงใหม่ 50300
โทรศัพท์ (053) 220-751-54, (053) 220-760
โทรสาร (053) 220-763, (053) 220-765
Email : Chiangmai@kks.co.th

สาขاخอนแก่น

9/2 ถนนประชาสโมสร
ตำบลในเมือง อำเภอเมือง ขอนแก่น 40000
โทรศัพท์ (043) 337-700-10 โทรสาร (043) 337-721
Email : khonkaen@kks.co.th

สาขาระยอง

125/1 ถนนจันทอุดม (ระยอง - บ้านค่าย)
ตำบลเชิงเนิน อำเภอเมือง ระยอง 21000
โทรศัพท์ (038) 617-477-85 โทรสาร (038) 617-490
Email : rayong@kks.co.th

สาขานนทบุรี (สาขางามวงศ์วานเดิม)

ชั้น 4 อาคารเลขที่ 68/30 - 32 หมู่ที่ 8 ตำบลบาง
กระสอบ อำเภอเมือง จังหวัดนนทบุรี 11000
โทรศัพท์ 0-2527-8744 โทรสาร 0-2965-4634
Email : ngamwongwan@kks.co.th

สาขาสมาทสาคร

1400 / 98-101 ถนนเอกชัย
ตำบลมหาชัย อำเภอเมือง สมุทรสาคร 74000
โทรศัพท์ (034) 837-246-64, (034) 427-123-5
โทรสาร (034) 423-565, (034) 837-255
Email : smutsakorn@kks.co.th

สาขาชลบุรี

7/18 หมู่ที่ 4 ถนนสุขุมวิท
ตำบลห้วยกะปิ อำเภอเมือง ชลบุรี 20130
โทรศัพท์ (038) 384-931-43 โทรสาร (038) 384-794
Email : chonburi@kks.co.th

สาขาพิษณุโลก

169/ 2-3-4 ถนนบรมไตรโลกนาถ
ตำบลในเมือง อำเภอเมือง พิษณุโลก 65000
โทรศัพท์ (055) 243-060 โทรสาร (055) 259-455
Email : pitsanulok@kks.co.th

สาขางานา

1093/56 ชั้น 11 อาคารเซ็นทรัลซิติ้บางนา บางนา-ตราด
กม.3 แขวงบางนา เขตพระโขนง กรุงเทพฯ 10260
โทรศัพท์ 0-2745-6458-66 โทรสาร 0-2745-6467
Email: bangna@kks.co.th

สาขาหาดใหญ่

200 อาคารจุลดิศหาดใหญ่พลาซ่า
ชั้น 4 ห้อง 414-424 ถนนนิพัทธ์อุทิศ 3 ตำบลหาดใหญ่
อำเภอหาดใหญ่ สงขลา 90110
โทรศัพท์ (074) 354-747-51 โทรสาร (074) 239-515
Email : haadyai@kks.co.th

สาขาหาดใหญ่ 2 (Mini Branch)

20/1 ถนนราษฎร์ยินดี
ตำบลหาดใหญ่ อำเภอหาดใหญ่ สงขลา 90110
โทรศัพท์ (074) 209-837-40 โทรสาร (074) 209-841
Email : haadyai@kks.co.th

Disclaimer - Technical & Futures

รายงานฉบับนี้จัดทำขึ้นโดย ฝ่ายวิเคราะห์หลักทรัพย์และที่ปรึกษาการลงทุน บริษัทหลักทรัพย์ เกียรตินาคิน จำกัด บนพื้นฐานข้อมูลซึ่งพิจารณาแล้วมีความน่าเชื่อถือและ/หรือถูกต้อง
อย่างไรก็ตาม ฝ่ายวิเคราะห์หลักทรัพย์และที่ปรึกษาการลงทุน มีอาจยืนยันและรับรองความถูกต้องและความสมบูรณ์ของข้อมูลดังกล่าวได้ แม้ว่าข้อมูลดังกล่าวจะปรากฏข้อความที่อาจ
เป็นหรืออาจตีความว่าเป็นเช่นนั้นได้ บริษัทจึงไม่รับรองต่อการนำเอาข้อมูล บทความ ความเห็น และ/หรือ บทสรุปที่ปรากฏในเอกสารฉบับนี้ไปใช้ไม่ว่ากรณีใดๆซึ่งบทความดังกล่าวเป็น
เพียงแนวคิดของผู้จัดทำเพื่อใช้เป็นข้อมูลประกอบการตัดสินใจในการลงทุน ดังนั้น นักลงทุนควรใช้ดุลพินิจอย่างรอบคอบในการพิจารณาการลงทุน ทั้งนี้ บริษัท ขอสงวนสิทธิ์ในการนำข้อมูล
ที่ปรากฏในเอกสารนี้ไม่ว่าจะทั้งหมด หรือบางส่วน ไปทำซ้ำ หรือ ดัดแปลง แก้ไข หรือนำเอกสารเผยแพร่ต่อสาธารณชนจะต้องได้รับความยินยอมจากบริษัทก่อน
คำแนะนำการลงทุนทางเทคนิคหุ้นรายตัวในบทวิเคราะห์ Technical & Futures อาจเหมือน หรือ แตกต่าง จากคำแนะนำการลงทุนในบทวิเคราะห์ของหุ้นรายตัว หรือ ความเห็นของ
นักวิเคราะห์ทางปัจจัยพื้นฐาน เนื่องจากมีปัจจัยที่ใช้ประกอบการพิจารณาให้คำแนะนำการลงทุนที่แตกต่างกัน

นักวิเคราะห์ด้านพื้นฐาน

ธริศา ชัยสุนทรโยธิน tarisa.cha@kks.co.th
มินตรา รัตยาภาส mintrara@kks.co.th
เบญจพล สุทธิวีนิช benjaphol_s@kks.co.th
ดิษฐานพ วัธนเวคิน dithanop_v@kks.co.th
วิชชุดา ปลั่งมณี wichuda_p@kks.co.th
อดิสรณ์ มุ่งพาลชล adisorn_m@kks.co.th
เจตอาทร สองเมือง chetathorn.son@kks.co.th

นักวิเคราะห์ด้านเทคนิค

อภิสิทธิ์ ลิ้มปี่ธารกุล apisit_l@kks.co.th

ส่วนสนับสนุนข้อมูล

สมจิต วิรุพธีธานี research@kks.co.th
อังศุมาลิน คุ่มวงศ์ angsumalin_k@kks.co.th