

**รายงานดัชนีตลาดหุ้น**

	ปิด	เปลี่ยนแปลง	%
SET index	1373.38	-4.02	-0.29
SET50	934.21	-3.31	-0.35
SET P/E	17.92		
SET P/BV	2.37		
SET Div. Yield	3.03%		
DOW	13190.84	-120.88	-0.91
NASDAQ	3021.01	-29.38	-0.96

**ดัชนีชี้วัดเศรษฐกิจ/ตลาดหุ้น**

	ปิด	%
เงินบาท/ดอลลาร์สหรัฐ	30.61	-0.10
ดอกเบี้ยพันธบัตรสหรัฐ 10 ปี	1.77	-4.0bps
ราคาน้ำมันเบรนท์ (US\$)	109.07	-1.02
ราคาน้ำมัน US WTI (US\$)	88.88	-1.18
ราคาน้ำมันดิบดูไบ (US\$)	106.14	-0.17
ดัชนีค่าระวางเรือ - BDI	700	-1.13
ราคาทองคำสปอต (US\$)	1,657	+0.72

**มูลค่าการซื้อขาย 35,026 ล้านบาท**

ล้านบาท	ซื้อ	ขาย	สุทธิ
สถาบันในประเทศ	3,301	2,709	592
ต่างประเทศ	9,513	9,312	201
รายบุคคล	17,490	18,782	-1,292
บัญชีบริษัทหลักทรัพย์	4,723	4,224	500

**มูลค่าการซื้อขายสูงสุด รายอุตสาหกรรม**

	ล้านบาท	%	% of total
Property	5,615	-0.2	16.0
Banking	4,951	-0.5	14.1
Energy	3,872	-0.2	11.1
Comm	3,234	-1.1	9.2
Ict	2,847	-1.3	8.1

**มูลค่าการซื้อขายสูงสุด รายหลักทรัพย์**

	ปิด (บาท)	%	ล้านบาท
PTTGC	69.75	1.5	2,069
TSF-W2	3.70	12.8	1,503
BBL	197	-	1,387
DNA	3.10	63.2	1,386
CPALL	45.25	-2.7	1,317

**หุ้นเข้าขายตามเกณฑ์ Turnover List**

ชื่อย่อหุ้น	วันที่เริ่ม	วันที่สิ้นสุด
EE	11/12/2012	28/12/2012
LIVE	11/12/2012	28/12/2012
RPC	11/12/2012	28/12/2012
SLC	11/12/2012	28/12/2012
TCMC	11/12/2012	28/12/2012
AIM	17/12/2012	4/1/2013
ANAN	17/12/2012	4/1/2013
GEN	17/12/2012	4/1/2013
SEAFECO	17/12/2012	4/1/2013
GOLD	24/12/2012	11/1/2013
JTS	24/12/2012	11/1/2013
PAE	24/12/2012	11/1/2013

## แกว่งหรือลบบ้าง ถือพอร์ตหุ้นต่อลู่ LTF ไค้สูงสุดท้าย

KGI ประเมินตลาดหุ้นไทยวันจันทร์ทรงตัวหรือลบบรรอบแคบ จิตวิทยาการซื้อขายไม่ตึงเนื่องมาจากกระแสทุนต่างชาติที่เข้าสนับสนุน SET อย่างต่อเนื่องในช่วงที่ผ่านมาจะชะลอลง หลังจากเข้าสู่ช่วงสัปดาห์สุดท้ายของปี 2555 ด้านปัญหาการคลัง fiscal cliff ของสหรัฐฯ ยังคาราคาซังหลังจากผู้นำสภาล่างยกเลิกการโหวตแผน B (แผนของพรรครีพับลิกันที่ให้อำนาจขึ้นรอยที่มีรายได้เกิน 1 ล้านเหรียญฯ ต่อปี) ไปเมื่อเช้าวันศุกร์ตามเวลาในไทย ทั้งนี้ fiscal cliff ยังเป็นปัจจัยหลักของตลาดและหักล้างปัจจัยบวกอื่นๆ เช่นตัวเลขเศรษฐกิจสหรัฐฯ ที่ออกมาสูงกว่าที่ตลาดคาดการณ์ ไม่ว่าจะเป็นการใช้จ่ายส่วนบุคคลเดือน พ.ย. รวมทั้งคำสั่งซื้อสินค้าคงทนเดือน พ.ย. เป็นต้น ทาง KGI มองว่าหาก SET มีทางลงในวันนี้ออยู่ในระดับที่ไม่มาก เนื่องจากนักลงทุนในประเทศจ้องซื้อกองทุน LTF กันมากพอควร และในสัปดาห์นี้เป็นโอกาสสุดท้ายสำหรับการซื้อเพื่อสิทธิประโยชน์ทางภาษีปี 2555 ภาพรวม SET วันนี้น่าจะขึ้นบ้าง จะไม่ขยับมากนัก และหุ้นแกว่งกำไรขนาดเล็กจะยังร้อนแรง และหากยังไม่มียุทธศาสตร์ใหม่ๆ เข้ามาภายในกลางสัปดาห์ ก็ค่อนข้างชัดเจนว่า SET จะปิดปี 2555 แถว 1,360-1,370 จุด สูงกว่ามูลค่าพื้นฐานปี 2555 ที่ 1,346 จุดอยู่เล็กน้อย

**กลยุทธ์:** แนะนำถือพอร์ตหุ้นต่อในสัปดาห์นี้ เพื่อลุ้นแรงซื้อรอบสุดท้ายจากกองทุนในประเทศตามเม็ดเงิน LTF ส่วนกรณี SET ชอนตัวลงให้เป็นจังหวะเก็บหุ้นเพื่อเป้าหมายการลงทุน 3 เดือน (ถึง มี.ค. 56) เน้นหุ้นกำไรเด่นอย่าง PTTGC\*, BCP\*, HMPRO\*, CPALL\* และ PS\* เป็นต้น

## ความเห็นข่าวเด่นจากสถาบันวิจัยฯ

- **มิตซูเอินซีไอเอ็มบีซี BAY\*** นสพ. ข่าวหุ้นรายงาน มิตซูเอินซีไอเอ็มบีซี BAY\* รับข้อเสนอ "รัตนรักษ์" คงชื่อ "กรุงศรี" แบงก์ญี่ปุ่นชนะประมูลกรุงศรีฯ หรือ BAY\* เชื้อนมาเลย์หูดหด เก็บหุ้นใหญ่ 25.3% จากกลุ่มเงินเออร์ลิเคทริค หลังกลุ่ม "รัตนรักษ์" ยืนยันต้องใช้ชื่อเดิมไม่เปลี่ยน เตรียมแจ้งตลาดหลักทรัพย์ภายในวันที่ 26 ธ.ค. นี้
- **CK เตรียมบันทึกกำไรพิเศษ 2,300 ล้านบาทในงบไตรมาส 1/56** ภายหลังการขายหุ้น TTW จำนวน 438.9 ล้านหุ้น ให้กับทางด่วนกรุงเทพ ในราคาหุ้นละ 7.55 บาท สูงกว่าราคาต้นทุนที่ 2.11 บาท/หุ้น โดยบริษัทจะนำเม็ดเงินดังกล่าวไปชำระหนี้บางส่วน เพื่อลดสัดส่วนหนี้สินต่อทุน (D/E) ที่มีอยู่ 2.6 เท่า ให้เหลือต่ำกว่า 2 เท่า และใช้เป็นเงินทุนในการนำบริษัท ซีเค พาวเวอร์ จำกัด (มหาชน) เข้าซื้อขายในตลาดหลักทรัพย์แห่งประเทศไทยในช่วงต้นปี 2556 สำหรับ ภาพรวมธุรกิจปี 2556 เราประเมิน แนวโน้มธุรกิจปรับหนักอสง้างที่ยังเติบโตต่อเนื่อง คาดจะหนุนให้กำไรจากผลการดำเนินงานปกติปี 2556 ของบริษัทขยายตัวจาก 410 ล้านบาทปี 2555 เป็น 656 ล้านบาท เรายังคงคำแนะนำ "ซื้อ" CK โดยมีแนวโน้มปรับราคาเป้าหมายขึ้นจากปัจจุบันที่ 10.4 บาท
- **ธปท. ประกาศแนวทางปฏิบัติตามเกณฑ์ Base III เริ่มมีผล 1 ม.ค. 2556** โดยให้ธนาคารคงระดับเงินกองทุนขั้นที่ 1 ที่ 6% โดย 4.5% ต้องเป็นหุ้นสามัญ (common equity) และเงินกองทุนต่อสินทรัพย์เสี่ยง (CAR) ที่ 8.5% เราเชื่อว่าผลกระทบต่อเกณฑ์ Basel III ที่จะมีต่อกลุ่มธนาคารน่าจะมีจำกัด เนื่องจากเงินกองทุนของกลุ่มฯ อยู่สูงกว่าเกณฑ์อยู่แล้ว โดย ณ. สิ้นไตรมาส 3/55 เงินกองทุนขั้นที่ 1 ของกลุ่มฯ อยู่ที่ 8.2-12.3% และเงินกองทุนต่อสินทรัพย์เสี่ยง (CAR) อยู่ที่ 12.9-18.9% เรายังคงแนะนำนักการลงทุน มากกว่าตลาด สำหรับกลุ่มธนาคาร โดยมี SCB\* เป็นหุ้นเด่น

**Disclaimer**

บริษัทหลักทรัพย์ เคจีไอ (ประเทศไทย) จำกัด (มหาชน) ("บริษัท") มิได้ให้การรับรองใดๆ ถึงความถูกต้องและแท้จริงของข้อมูลในเอกสารนี้ ("ข้อมูล") ดังนั้นไม่ว่าจะด้วยเหตุใดก็ตาม บริษัทไม่ขอรับผิดชอบต่อความเสียหายในรายได้ หรือผลประโยชน์ใดๆ ทั้งทางตรงและทางอ้อมที่เกิดขึ้นจากการใช้ ข้อมูล และข้อมูลนี้มิได้จัดทำขึ้นเพื่อเป็นการชักชวนหรือชี้แนะให้ซื้อขายหลักทรัพย์ใดๆ ทั้งนี้ข้อมูลถูกจัดทำขึ้นจากแหล่งข้อมูลที่เป็นปัจจุบันและ บริษัทสงวนสิทธิในการแก้ไขข้อความใดๆ ในเอกสารนี้โดยมิต้องบอกกล่าวล่วงหน้า

- **BGH\* ตั้งเป้า รพ.ในเครือครบ 50 แห่งในปี 2558 จาก 29 แห่ง รุกขยายเขมร-พม่า (อินโฟเควสท์)** นพ.ชาติรี ดวงเนตร กรรมการรองกรรมการผู้อำนวยการใหญ่ บมจ.กรุงเทพดุสิตเวชการ (BGH) เปิดเผยว่า บริษัทตั้งเป้าหมายมีโรงพยาบาลในเครือทั้งในประเทศและต่างประเทศเพิ่มขึ้นเป็น 50 แห่งภายในปี 2558 เพื่อรองรับการเปิดประชาคมเศรษฐกิจอาเซียน จากปัจจุบันมีจำนวน 29 แห่ง โดยจะเน้นการเข้าซื้อกิจการโรงพยาบาลเพิ่มเติม บริษัทเตรียมเปิดโรงพยาบาลแห่งที่ 3 ในกัมพูชา ขนาด 1100 เตียง โดยขณะนี้อยู่ระหว่างการก่อสร้าง คาดว่าจะเริ่มเปิดให้บริการได้ภายในกลางปี 2556 นอกจากนี้ ยังอยู่ระหว่างศึกษาข้อกฎหมายของทางการพม่าเกี่ยวกับสัดส่วนของการถือหุ้นของชาวต่างชาติ การเช่าที่ดิน ภาษี และการโอนเงิน ซึ่งหากมีความชัดเจนแล้ว บริษัทก็จะเข้าไปลงทุนทันที
- **PTTEP\* เผยแหล่งโมซัมบิกเริ่มขั้นตอนหาผู้รับเหมา-ออกแบบทางวิศวกรรม (อินโฟเควสท์)** นายเวินทร์ วงศ์วานิช ประธานเจ้าหน้าที่บริหารและกรรมการผู้จัดการใหญ่ บมจ.ปตท.สำรวจและผลิตปิโตรเลียม (PTTEP) เปิดเผยว่า PTTEP AI ซึ่งเป็นบริษัทย่อยและกลุ่มบริษัทร่วมทุนแปลง Rovuma Offshore Area 1 โดยบริษัท Anadarko ได้จัดจ้างบริษัทรับเหมาเพื่อให้เข้าร่วมแข่งขันออกแบบทางวิศวกรรม 2 ด้าน ได้แก่ ด้านการก่อสร้างโรงงานผลิตก๊าซธรรมชาติเหลวบนบก (LNG) และด้านการติดตั้งอุปกรณ์การผลิตและท่อส่งก๊าซนอกชายฝั่งในแปลง Rovuma Offshore Area 1 ซึ่งเป็นแหล่งก๊าซธรรมชาติขนาดใหญ่ และมีปริมาณสำรองของก๊าซธรรมชาติมากกว่า 65 ล้านล้านลูกบาศก์ฟุต ในประเทศโมซัมบิก
- **โกลด์มิชขายหุ้นปูนกลางให้รัตนรักษ์จ่าย 1.23 หมื่นล้านได้ 9% กลุ่มคนไทยถือหุ้นใหญ่สุด (โพสต์ทูเดย์)** สำนักข่าวบลูมเบิร์กรายงานว่าบริษัท โกลด์มิช ผู้ผลิตซีเมนต์รายใหญ่และผู้ถือหุ้นใหญ่บริษัท ปูนซีเมนต์นครหลวง (SCCC) ผู้ผลิตซีเมนต์อันดับสองของประเทศไทย ด้ขายหุ้น 9.3% ใน SCCC มูลค่า 1.23 หมื่นล้านบาทให้บริษัท กรุงเทพโทรทัศน์และวิทยุ ผู้ประกอบการทีวีสีช่อง 7 ส่งผลให้เหลือหุ้นในบริษัทดังกล่าว 27.5% ทั้งนี้ บริษัท โกลด์มิช แจงว่า การขายหุ้นเป็นไปตามนโยบายลดต้นทุนของบริษัท
- **JMT คาดปี 2556 กำไรโต 30% รายได้โต 15% มีแผนซื้อหนี้มาบริหารปิดะหมื่นลบ. (อินโฟเควสท์)** นายปิยะ พงษ์อัชฌา ประธานเจ้าหน้าที่บริหาร บมจ.เจ เอ็ม ที เนท์เวอร์ค เซอร์วิสเช็ส (JMT) เปิดเผยว่า บริษัทมีแผนเจรจาซื้อหนี้เสียเข้ามาบริหารเพิ่มขึ้นอย่างต่อเนื่อง ทั้งในกลุ่มพอร์ตสินเชื่อรายย่อยที่มีอยู่ในปัจจุบัน รวมทั้งเตรียมขยายไปสู่สินเชื่อประเภทอื่น ๆ ทั้งสินเชื่ออสังหาริมทรัพย์ และสินเชื่อรถยนต์ที่คาดว่าจะมีหนี้เสียเพิ่มขึ้นจากผลพวงจากนโยบายรถคันแรกสำหรับผลประกอบการในปี 2556 คาดว่ากำไรสุทธิจะเติบโต 30% ส่วนรายได้คาดเติบโตราว 15%
- **แอร์เอเชีย โขว์ผู้นำโลว์คอสต์ รุกเพิ่มเอ 320 ขยายฐานทั่วเอเชีย (ทันหุ้น)** นายทศพล แบเลเว็ลด์ ประธานเจ้าหน้าที่บริหารสายการบินไทย แอร์เอเชีย เปิดเผยถึงการที่ย้ายฐานปฏิบัติการบินมาที่ท่าอากาศยานดอนเมือง ตั้งแต่วันที่ 1 ตุลาคมที่ผ่านมา ถือเป็นกาดตัดสินใจที่ถูกต้อง ในการรองรับผู้บินและเส้นทางใหม่ๆ ในอนาคต และช่วยให้ "แอร์เอเชีย" สามารถบริหารจัดการต้นทุนอย่างมีประสิทธิภาพ และสามารถนำเสนอบัตรโดยสารราคาประหยัดสำหรับทุกคนได้ดียิ่งขึ้น

**Disclaimer**

บริษัทหลักทรัพย์ เคจีไอ (ประเทศไทย) จำกัด (มหาชน) ("บริษัท") มิได้ให้การรับรองใดๆ ถึงความถูกต้องและแท้จริงของข้อมูลในเอกสารนี้ ("ข้อมูล") ดังนั้นไม่ว่าจะด้วยเหตุใดก็ตาม บริษัทไม่ขอรับผิดชอบต่อความเสียหายในรายได้ หรือผลประโยชน์ใดๆ ทั้งทางตรงและทางอ้อมที่เกิดขึ้นจากการใช้ ข้อมูล และข้อมูลนี้มิได้จัดทำขึ้นเพื่อเป็นการชักจูงหรือชี้แนะให้ซื้อขายหลักทรัพย์ใดๆ ทั้งนี้ข้อมูลถูกจัดทำขึ้นจากแหล่งข้อมูลที่เป็นปัจจุบันและ บริษัทสงวนสิทธิในการแก้ไขข้อความใดๆ ในเอกสารนี้โดยมิต้องบอกกล่าวล่วงหน้า

December 24, 2012

Market strategy

Thailand

☎ อติศักดิ์ คำมูล  
☎ 66.2658.8888 ต่อ 8843  
✉ Research@kgi.co.th

จิตวิทยาตลาดวันนี้: --- 'ค่าเฉลี่ยสี่วันที่ 1373 จุด

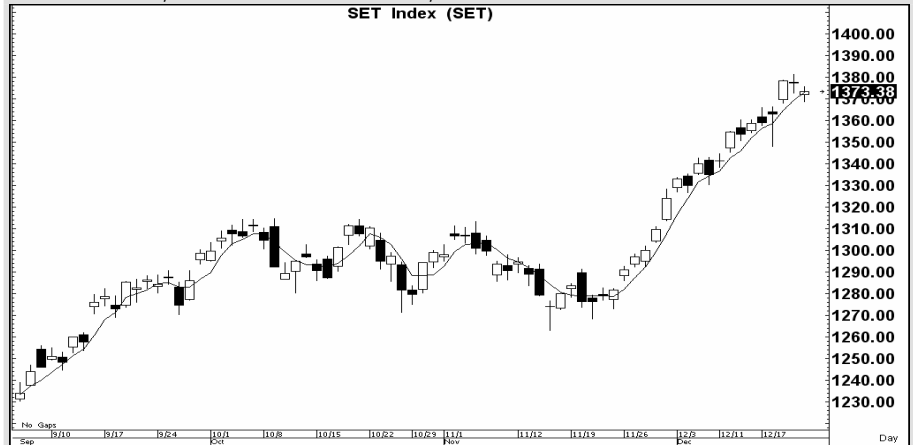
ดัชนี SET วันนี้หากขึ้นยืนเหนือรับ 1373 จุด จักรภักย์กำลังผลัดทางขึ้นทดสอบต้าน 1390 จุด แต่หากวันนี้ ดัชนี SET ปิดต่ำกว่ารับ 1373 จุด จักลงมาทดสอบเส้นแกว่งวันที่รับ 1362 จุด และอาจลงสู่รับ 1350 จุด

แนวรับวันนี้: 1362/1350/1343

แนวต้านวันนี้: 1378/1386

หมายเหตุ: (1) ระยะสั้นคือ 1-5 วันทำการ; (2) ระยะกลาง คือ 14-30 วันทำการ; (3) ระยะยาวคือมากกว่า 30 วันทำการ

ดัชนี SET 1373.38, -0.2% ปริมาณการซื้อขาย 35,026 ล้านบาท -16.7%



ที่มา: บิสนิวส์

ดัชนี SET ต่อกำไรต่อหุ้นประเมินสิ้นปี 2555 (Price per Earnings Ratio - PER) 16.26 เท่า  
ดัชนี SET ต่อมูลค่าบัญชีต่อหุ้นประเมินสิ้นปี 2555 (Price per Book Ratio - PBR) 2.09 เท่า

### หุ้นแนะนำซื้อและขายทางเทคนิคระยะสั้นไม่เกิน 5 วันทำการ

หุ้น	แนะนำ	ราคา(บาท) 21/12/55	แนวรับ	แนวต้าน	จุดตัดขาดทุน/ความเห็น
BLA*	ขายทำกำไร	61.75	56.5	64	-
CPALL*	ขายทำกำไร	45.25	43.75/42.5	46/47	-
DTAC*	ขายทำกำไร	87	85/83.5	88.25/89.5	-
KBANK*	ขายทำกำไร	191	185/181	193.5/196	-
SCB*	ขายทำกำไร	178	171/166	179/182	-

หมายเหตุ: แนวรับแนวต้านคำนวณสำหรับ 1-5 วันเท่านั้น

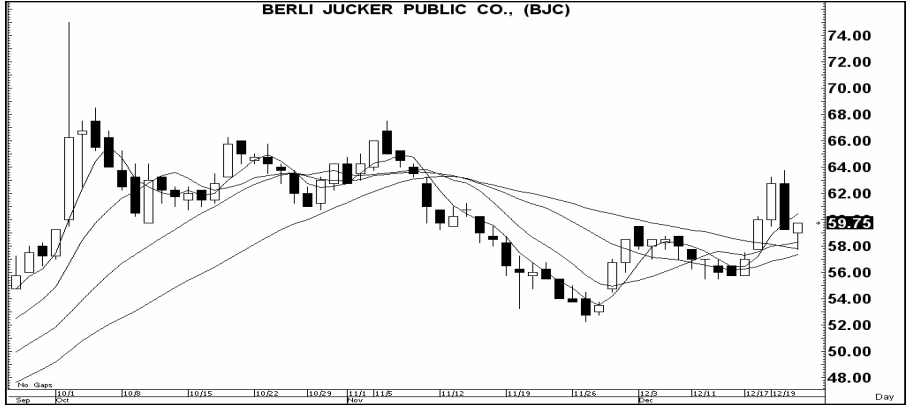
หมายเหตุ: (1) แนวโน้มดัชนี SET เป็นการวิเคราะห์เฉพาะปัจจัยกราฟ (Technical Charting) ราคาต่อ กำไร (Price to Earnings Ratio-PER) ราคาต่อมูลค่าบัญชี (Price to Book Ratio-PBR) และจิตวิทยาตลาด (2) หุ้นแนะนำเทคนิคอิงตามหลักการเทคนิค (Charting) เพียงอย่างเดียว ซึ่งใช้เพื่อเก็งกำไรระยะสั้น ไม่เกิน 5 วันเท่านั้น ผู้ลงทุนควรได้มีการจำกัดขาดทุน หรือขายทำกำไรโดยมีนัยการลงทุนไม่เกิน 5 วัน

📞 อติศักดิ์ คำมุก  
 ☎ 66.2658.8888 ต่อ 8843  
 ✉ Research@kgi.co.th

## แนะนำ 3 หุ้นเด่นทางเทคนิค

กราฟทางเทคนิคหุ้น BJC\* ราคาปิดเมื่อวาน 59.75 บาท

Share price, Bt (RHS)



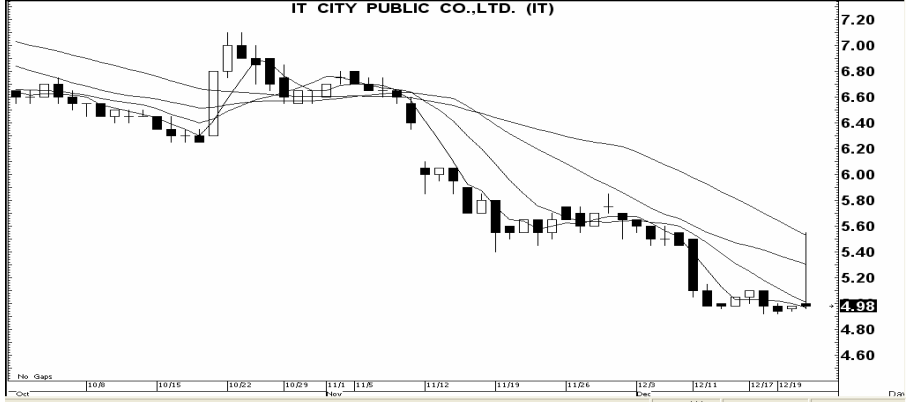
ที่มา: บลจ.นิเวศ

**BJC\* (59.75 บาท)**

สัญญาณ: ชี้อเนจวรับ  
 เครื่องชี้: ดี  
 แนะนำ: เก็งกำไรเร็ว  
 ความเห็น: แรงเหวี่ยง 62; ให้ขาย  
 ตัดขาดทุนหาก  
 ต่ำกว่า 58.75

กราฟทางเทคนิคหุ้น IT ราคาปิดเมื่อวาน 4.98 บาท

Share price, Bt (RHS)



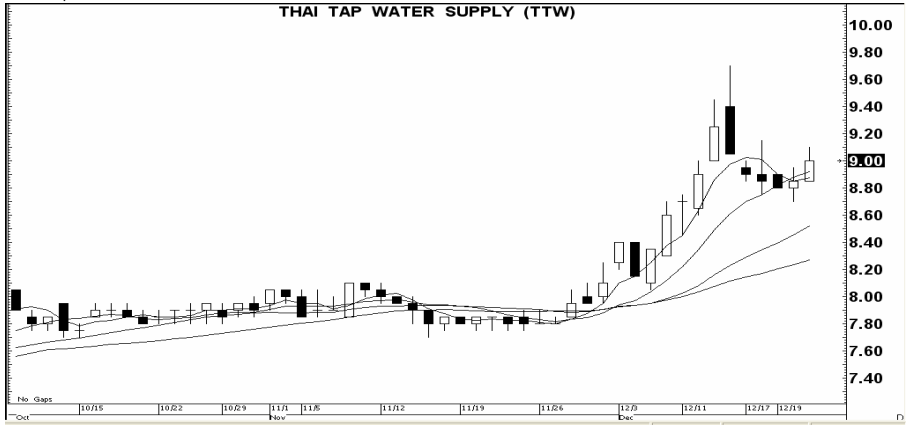
ที่มา: บลจ.นิเวศ

**IT (4.98 บาท)**

สัญญาณ: ชี้อเนจวรับ  
 เครื่องชี้: ดี  
 แนะนำ: เก็งกำไรเร็ว  
 ความเห็น: แรงเหวี่ยง 5.25; ให้  
 ขายตัดขาดทุนหาก  
 ราคาต่ำกว่า 4.92

กราฟทางเทคนิคหุ้น TTW ราคาปิดเมื่อวาน 9 บาท

Share price, Bt (RHS)



ที่มา: บลจ.นิเวศ

**TTW (9 บาท)**

สัญญาณ: ชี้อ  
 เครื่องชี้: ดี  
 แนะนำ: เก็งกำไรเร็ว  
 ความเห็น: แรงเหวี่ยง 9.25; ให้  
 ขายตัดขาดทุนหาก  
 ราคาต่ำกว่า 8.90

**หมายเหตุ:** หุ้นเด่นที่แนะนำนี้เป็นการคำนวณทางกราฟ (Charting) ที่แสดงกำลัง (Strength) และแรงเหวี่ยง (Momentum) ใน 1 วันหรืออย่างมากไม่เกิน 2 วัน จึงเหมาะสำหรับผู้เก็งกำไร 1-2 วันเท่านั้น ผู้เก็งกำไรพึงต้องจำกัดผลขาดทุน สำหรับผู้เก็งกำไรระยะสั้น 5 วันให้ดูรายชื้อหุ้นเทคนิคในหน้าหนึ่ง

**Disclaimer**

บริษัทหลักทรัพย์ เคจีไอ (ประเทศไทย) จำกัด (มหาชน) (“บริษัท”) มิได้ให้การรับรองใดๆ ถึงความถูกต้องและแท้จริงของข้อมูลในเอกสารนี้ (“ข้อมูล”) ดังนั้นไม่ว่าจะด้วยเหตุใดก็ตาม บริษัทไม่ขอรับผิดชอบต่อความเสียหายในรายได้ หรือผลประโยชน์ใดๆ ทั้งทางตรงและทางอ้อมที่เกิดขึ้นจากการใช้ ข้อมูล และข้อมูลนี้มิได้จัดทำขึ้นเพื่อเป็นการชักชวนหรือขี้นำให้ซื้อขายหลักทรัพย์ใดๆ ทั้งนี้ข้อมูลถูกจัดขึ้นจากแหล่งข้อมูลที่เป็นปัจจุบันและ บริษัทสงวนสิทธิ์ในการแก้ไขข้อความใดๆในเอกสารนี้โดยมิต้องบอกกล่าวล่วงหน้า

**รายงานเอ็นวีดีอาร์ (NVDR) ประจำวัน**
**มูลค่าเพิ่มขึ้นสูงสุด 20 อันดับ**

ชื่อหุ้น	ราคา (บาท)	จำนวนหุ้นที่ถือ (ล้านหุ้น)		เอ็นวีดีอาร์เปลี่ยนแปลง		
		20 ธ.ค. 55	21 ธ.ค. 55	(พันหุ้น)	มูลค่า (ล้านบาท)	(%)
TSF	3.84	1,366.37	1,382.14	15,772.3	59.21	1.2
SIRI	3.52	7,868.82	7,880.79	11,967.3	41.68	0.2
GSTEEL	0.31	26,937.57	26,948.58	11,010.0	3.40	0.0
IEC	0.02	67,091.70	67,097.30	5,600.0	0.14	0.0
GJS-W2	0.08	4,933.06	4,938.56	5,500.0	0.44	0.1
PTTGC	69.75	4,511.96	4,517.12	5,161.8	358.94	0.1
ESTAR	0.88	5,022.28	5,027.12	4,839.1	4.13	0.1
LL	0.28	1,877.31	1,881.12	3,805.0	1.06	0.2
QH	2.10	9,173.17	9,176.39	3,226.6	6.81	0.0
BAY	32.00	6,083.45	6,086.50	3,054.0	97.10	0.1
IRPC	4.22	20,447.59	20,450.25	2,662.6	11.23	0.0
NWR	1.92	1,567.92	1,570.53	2,617.0	5.05	0.2
TSTH	1.12	8,172.09	8,174.59	2,500.0	2.81	0.0
RATCH	56.50	1,450.26	1,452.63	2,374.1	134.28	0.2
LPN	18.20	1,476.63	1,478.96	2,326.4	42.25	0.2
SPALI	17.80	1,716.49	1,718.75	2,262.2	40.32	0.1
THRE	4.84	3,511.77	3,513.97	2,204.1	10.70	0.1
BBL	197.00	1,912.71	1,914.79	2,083.4	411.55	0.1
BLAND-W2	0.04	6,870.16	6,872.17	2,011.9	0.08	0.0
LIVE	0.47	2,916.30	2,918.25	1,950.0	0.75	0.1

ที่มา: ตลาดหลักทรัพย์ฯ และ เคจี ไอ (ประเทศไทย)

หมายเหตุ: ข้อมูลผลของการสะสมอาจ มีการเปลี่ยนแปลงได้ภายหลังการปรับปรุงโดยตลาดหลักทรัพย์ฯ

**มูลค่าลดลงสูงสุด 20 อันดับ**

ชื่อหุ้น	ราคา (บาท)	จำนวนหุ้นที่ถือ (ล้านหุ้น)		เอ็นวีดีอาร์เปลี่ยนแปลง		
		20 ธ.ค. 55	21 ธ.ค. 55	(พันหุ้น)	มูลค่า (ล้านบาท)	(%)
KMC-W2	0.35	1,030.48	1,020.28	(10,196.4)	(3.32)	(1.0)
BLAND	1.24	17,798.11	17,788.40	(9,709.8)	(12.04)	(0.1)
KMC	0.54	4,223.13	4,215.96	(7,166.4)	(3.74)	(0.2)
E-W1	0.46	347.00	341.01	(5,989.5)	(2.76)	(1.7)
KGI	2.32	1,991.76	1,986.38	(5,376.8)	(12.48)	(0.3)
LH	9.50	10,012.49	10,008.27	(4,218.3)	(40.50)	(0.0)
HMPRO	12.50	7,041.10	7,037.00	(4,103.3)	(51.92)	(0.1)
CPALL	45.25	8,988.18	8,985.00	(3,180.0)	(145.51)	(0.0)
SLC	0.78	1,515.71	1,512.67	(3,033.9)	(2.12)	(0.2)
HEMRAJ	3.06	9,711.30	9,708.33	(2,967.1)	(9.09)	(0.0)
MINT	19.50	3,686.82	3,684.14	(2,684.5)	(52.48)	(0.1)
CSP-W1	0.25	125.00	122.78	(2,219.1)	(0.58)	(1.8)
NOBLE	6.05	456.61	454.62	(1,993.4)	(12.08)	(0.4)
PE	1.07	800.65	798.77	(1,880.0)	(1.95)	(0.2)
ASP	2.54	2,104.01	2,102.17	(1,845.8)	(4.68)	(0.1)
GSTEEL-W	0.13	5,679.79	5,677.97	(1,820.0)	(0.23)	(0.0)
EARTH	7.95	2,613.92	2,612.34	(1,580.7)	(12.73)	(0.1)
KBANK	191.00	2,392.22	2,390.79	(1,428.5)	(273.46)	(0.1)
MAJOR	19.40	886.90	885.48	(1,421.2)	(27.68)	(0.2)
GRAND	1.40	2,751.66	2,750.28	(1,380.3)	(1.93)	(0.1)

**รายงานหุ้นที่ถูกสั่งห้ามจำหน่าย (Silent Period) (เรียงตามวันที่สิ้นสุด)**

ชื่อหุ้น	ระยะเวลาห้ามจำหน่าย		จำนวนหุ้น (ล้านหุ้น)	ร้อยละของหุ้นชำระแล้ว	ทุนชำระแล้ว (ล้านบาท)	จำนวนหุ้นห้ามจำหน่ายคงเหลือ (ล้านหุ้น)				วันแรกในแต่ละช่วงที่สามารถจำหน่ายหุ้นได้				จำนวนหุ้นที่ห้ามจำหน่ายแต่ละช่วง (ล้านหุ้น)			
	วันเริ่มต้น	วันสิ้นสุด				6M	12M	18M	24M	6M	12M	18M	24M	6M	12M	18M	24M
HYDRO	15 ธ.ค. 54	14 ธ.ค. 55	71.50	55.00	130.00	71.50	53.63	Free	Free	14 มิ.ย. 55	14 ธ.ค. 55	14 มิ.ย. 56	14 ธ.ค. 56	17.88	53.63	-	-
CHOW	21 ธ.ค. 54	20 ธ.ค. 55	440.00	55.00	800.00	440.00	330.00	Free	Free	20 มิ.ย. 55	20 ธ.ค. 55	20 มิ.ย. 56	20 ธ.ค. 56	110.00	330.00	-	-
PJW	28 ก.พ. 55	27 ก.พ. 56	303.60	55.00	552.00	303.60	227.70	Free	Free	27 ส.ค. 55	27 ก.พ. 56	27 ส.ค. 56	27 ก.พ. 57	75.90	227.70	-	-
VIH	9 พ.ค. 55	8 พ.ค. 56	296.36	55.39	535.00	296.36	222.27	Free	Free	8 พ.ค. 55	8 พ.ค. 56	8 พ.ค. 56	8 พ.ค. 57	74.09	222.27	-	-
JMT	27 พ.ย. 55	26 พ.ค. 56	165.00	55.00	300.00	165.00	123.75	Free	Free	26 พ.ค. 56	26 พ.ค. 56	26 พ.ค. 57	26 พ.ค. 57	41.25	123.75	-	-
AAV	31 พ.ค. 55	30 พ.ค. 56	2,667.50	55.00	4,850.00	2,667.50	2,000.63	Free	Free	30 พ.ค. 55	30 พ.ค. 56	30 พ.ค. 56	30 พ.ค. 57	666.88	2,000.63	-	-
SRICHA	2 ก.ค. 55	1 ก.ค. 56	166.79	55.00	303.25	166.79	125.09	Free	Free	1 ม.ค. 56	1 ก.ค. 56	1 ม.ค. 57	1 ก.ค. 57	41.70	125.09	-	-
UWC	12 ก.ค. 55	11 ก.ค. 56	192.50	55.00	350.00	192.50	144.38	Free	Free	11 ม.ค. 56	11 ก.ค. 56	11 ม.ค. 57	11 ก.ค. 57	48.13	144.38	-	-
TVD	23 ส.ค. 55	22 ส.ค. 56	206.80	55.00	376.00	206.80	155.10	Free	Free	22 ก.พ. 56	22 ส.ค. 56	22 ก.พ. 57	22 ส.ค. 57	51.70	155.10	-	-
HOTPOT	18 ก.ย. 55	17 ก.ย. 56	223.30	55.00	406.00	223.30	167.48	Free	Free	17 มี.ค. 56	17 ก.ย. 56	17 มี.ค. 57	17 ก.ย. 57	55.83	167.48	-	-
FPI	20 ก.ย. 55	19 ก.ย. 56	162.25	55.00	295.00	162.25	121.69	Free	Free	19 มี.ค. 56	19 ก.ย. 56	19 มี.ค. 57	19 ก.ย. 57	40.56	121.69	-	-
PPS	26 ก.ย. 55	25 ก.ย. 56	220.00	55.00	400.00	220.00	165.00	Free	Free	25 มี.ค. 56	25 ก.ย. 56	25 มี.ค. 57	25 ก.ย. 57	55.00	165.00	-	-
VGI	11 ต.ค. 55	10 ต.ค. 56	165.00	55.00	300.00	165.00	123.75	Free	Free	10 เม.ย. 56	10 ต.ค. 56	10 เม.ย. 57	10 ต.ค. 57	41.25	123.75	-	-
TMC	26 ต.ค. 55	25 ต.ค. 56	159.50	55.00	290.00	159.50	119.63	Free	Free	25 เม.ย. 56	25 ต.ค. 56	25 เม.ย. 57	25 ต.ค. 57	39.88	119.63	-	-
WHA	8 พ.ย. 55	7 พ.ย. 56	280.50	55.00	510.00	280.50	210.38	Free	Free	7 พ.ค. 56	7 พ.ย. 56	7 พ.ค. 57	7 พ.ย. 57	70.13	210.38	-	-
TMILL	23 พ.ย. 55	22 พ.ย. 56	156.75	55.00	285.00	156.75	117.56	Free	Free	22 พ.ค. 56	22 พ.ย. 56	22 พ.ค. 57	22 พ.ย. 57	39.19	117.56	-	-

ที่มา: ตลาดหลักทรัพย์ฯ และ เคจี ไอ (ประเทศไทย)

หมายเหตุ: BMCL มีหุ้นที่ถูกสั่งห้ามจำหน่ายคงเหลือในช่วง 30M = 3,107.0 ล้านหุ้น, 36M = 1,553.5 ล้านหุ้น และหลังจาก 36M = Free

**Disclaimer**

บริษัทหลักทรัพย์ เคจีไอ (ประเทศไทย) จำกัด (มหาชน) (“บริษัท”) มิได้ให้การรับรองใดๆ ถึงความถูกต้องและแท้จริงของข้อมูลในเอกสารนี้ (“ข้อมูล”) ดังนั้นไม่ว่าจะด้วยเหตุใดก็ตาม บริษัทไม่ขอรับผิดชอบต่อความเสียหายในรายได้ หรือผลประโยชน์ใดๆ ทั้งทางตรงและทางอ้อมที่เกิดขึ้นจากการใช้ ข้อมูล และข้อมูลนี้มิได้จัดทำขึ้นเพื่อเป็นการชักชวนหรือขี้นำให้ซื้อขายหลักทรัพย์ใดๆ ทั้งนี้ข้อมูลถูกจัดทำขึ้นจากแหล่งข้อมูลที่เป็นปัจจุบันและ บริษัทสงวนสิทธิในการแก้ไขข้อความใดๆในเอกสารนี้โดยมิต้องบอกกล่าวล่วงหน้า

**รายงานการเปลี่ยนแปลงการถือครองหลักทรัพย์ของผู้บริหาร (Change of Management Holdings)**

ชื่อบริษัท	ชื่อผู้บริหาร	ความสัมพันธ์*	ประเภท	จำนวน (หุ้น)				ราคา (บาท)
				ซื้อ	ขาย	รับโอน	โอนออก	
2S	สมบัติ ลิ่วสวัสดิ์ตระกูล	ผู้จัดทำ	หุ้นสามัญ	6,000,000				2.48
BBL	กุลธิดา ศิวยาธร	ผู้จัดทำ	หุ้นสามัญ		8,000			195.75
CHARAN	สุกิจ จรรย์วาศน์	ผู้จัดทำ	หุ้นสามัญ	2,500				48.65
ERW	วิฑูรย์ ว่องกุลศกกิจ	ผู้จัดทำ	หุ้นสามัญ	2,000,000				4.45
	วิฑูรย์ ว่องกุลศกกิจ	ผู้จัดทำ	หุ้นสามัญ	1,448,200				4.40
KSL	ประภาส ชุตินวาทพันธ์	คู่สมรส	หุ้นสามัญ	100,000				13.40
	ประภาส ชุตินวาทพันธ์	คู่สมรส	หุ้นสามัญ	65,800				13.38
	ประภาส ชุตินวาทพันธ์	คู่สมรส	หุ้นสามัญ	50,000				13.40
LL	กมล จิระปัทมะ	ผู้จัดทำ	ใบสำคัญฯ		2,100,000			0.12
LVT	ปัญญา กฤติยวงศ์	ผู้จัดทำ	หุ้นสามัญ		75,000			1.43
MJD	ประทีน พูลวรลักษณ์	ผู้จัดทำ	ใบสำคัญฯ		400,000			0.98
PTTEP	ยงยศ ครอบงาณิษฐ์	ผู้จัดทำ	หุ้นสามัญ	12,000				142.00
SCC	ปราโมทย์ เตชะสุพัฒน์กุล	ผู้จัดทำ	หุ้นสามัญ		10,000			422.00
SIRI	เศรษฐา ทวีสิน	ผู้จัดทำ	ใบสำคัญฯ	2,000,000				2.69
TRC	ไพจิตร รัตนานนท์	ผู้จัดทำ	หุ้นสามัญ	5,256,185				0.64
	ภาสิต ลิ้มกุล	ผู้จัดทำ	หุ้นสามัญ		5,256,185			0.64
	ไพจิตร รัตนานนท์	ผู้จัดทำ	หุ้นสามัญ	625,000				3.85
TRUBB	กิตติ เจริญพรพานิชกุล	ผู้จัดทำ	หุ้นสามัญ	100,000				3.14
TUF	ชาน ดิน คิง	ผู้จัดทำ	หุ้นสามัญ		5,000,000			67.00

ที่มา: เว็บไซต์ ก.ล.ด.

หมายเหตุ: \* กรณีที่บริษัทมีผู้บริหารเป็นคู่สมรสกัน ถ้ามีการซื้อขายหลักทรัพย์ คู่สมรสทั้ง 2 คน จะมีหน้าที่ต้องรายงาน ซึ่งจะทำให้เกิดการแสดงรายการซ้ำซ้อนกัน เช่น นาย A และนาง B เป็นคู่สมรสกันและเป็นผู้บริหารของ บมจ. AB ทั้งคู่ ถ้านาย A ซื้อหุ้น AB 1 รายการ การแสดงข้อมูลจะเป็น 2 รายการดังนี้ รายการที่ 1 นาย A ผู้จัดทำ ซื้อหุ้น รายการที่ 2 นาง B คู่สมรส ซื้อหุ้น จึงขอให้ใช้ข้อมูลด้วยความระมัดระวัง

**Disclaimer**

บริษัทหลักทรัพย์ เคจีไอ (ประเทศไทย) จำกัด (มหาชน) (“บริษัท”) มิได้ให้การรับรองใดๆ ถึงความถูกต้องและแท้จริงของข้อมูลในเอกสารนี้ (“ข้อมูล”) ดังนั้นไม่ว่าจะด้วยเหตุใดก็ตาม บริษัทไม่ขอรับผิดชอบต่อความเสียหายในรายได้ หรือผลประโยชน์ใดๆ ทั้งทางตรงและทางอ้อมที่เกิดขึ้นจากการใช้ ข้อมูล และข้อมูลนี้มิได้จัดทำขึ้นเพื่อเป็นการชักชวนหรือชี้แนะให้ซื้อขายหลักทรัพย์ใดๆ ทั้งนี้ข้อมูลถูกจัดทำขึ้นจากแหล่งของข้อมูลที่เป็นปัจจุบันและ บริษัทสงวนสิทธิ์ในการแก้ไขข้อความใดๆในเอกสารนี้โดยมิต้องบอกกล่าวล่วงหน้า



**ปฏิทินหุ้น**

จันทร์	อังคาร	พุธ	พฤหัสบดี	ศุกร์
24 ธ.ค. 55	25 ธ.ค. 55	26 ธ.ค. 55	27 ธ.ค. 55	28 ธ.ค. 55
CEN-W2 ขึ้น SP เพื่อใช้สิทธิ์ครั้งสุดท้าย ตั้งแต่ 24 ธ.ค. 55 - 17 ม.ค. 56 TH-W1 เข้าเทรด SET วันแรก เพิ่มทุน BTS เข้าเทรด 84,374,997 หุ้น BLA13PB ขึ้น SP เพื่อใช้สิทธิ์ครั้งสุดท้าย KBAN13PC ขึ้น SP เพื่อใช้สิทธิ์ครั้งสุดท้าย THAI13CC ขึ้น SP เพื่อใช้สิทธิ์ครั้งสุดท้าย TRUE13CD ขึ้น SP เพื่อใช้สิทธิ์ครั้งสุดท้าย ตั้งแต่ 24 - 27 ธ.ค. 55	BSM XW 2:1 @ ฟรี SAMCO XR 3:1 @ 2.2 บาท CPAL13CC ขึ้น SP เพื่อใช้สิทธิ์ครั้งสุดท้าย PTT13CG ขึ้น SP เพื่อใช้สิทธิ์ครั้งสุดท้าย STA13CD ขึ้น SP เพื่อใช้สิทธิ์ครั้งสุดท้าย SCB13CC ขึ้น SP เพื่อใช้สิทธิ์ครั้งสุดท้าย ตั้งแต่ 25 - 28 ธ.ค. 55 ARROW เข้าเทรด MAI วันแรก BCP13CB เข้าเทรด SET วันแรก PS13CD เข้าเทรด SET วันแรก เพิ่มทุน SAMART เข้าเทรด 827,500 หุ้น เพิ่มทุน SAMTEL เข้าเทรด 126,000 หุ้น เพิ่มทุน SIM เข้าเทรด 1,850,000 หุ้น	BWG ไม่ได้รับสิทธิในการจอง ซื้อหุ้นสามัญเพิ่มทุนของ AKP BWG 34.01218:AKR 1 @ ยังไม่แจ้งราคา		
31 ธ.ค. 55	1 ม.ค. 56	2 ม.ค. 56	3 ม.ค. 56	4 ม.ค. 56
วันสิ้นปี	วันขึ้นปีใหม่		APURE XR 5:1 @ 2.03 บาท TTL XD @ 2.75 บาท จ่าย 20 ก.พ. 56 CGS-W5 ขึ้น SP เพื่อใช้สิทธิ์ครั้งสุดท้าย ตั้งแต่ 3 - 17 ม.ค. 56	CWT XW 4:1 @ ฟรี
7 ม.ค. 56	8 ม.ค. 56	9 ม.ค. 56	10 ม.ค. 56	11 ม.ค. 56
DEMCO-W4 ขึ้น SP เพื่อใช้สิทธิ์ครั้งสุดท้าย ตั้งแต่ 7 ม.ค. - 8 ก.พ. 56			LVT XR 3:1 @ 1.25 บาท LVT XW 3:1 @ ฟรี	
14 ม.ค. 56	15 ม.ค. 56	16 ม.ค. 56	17 ม.ค. 56	18 ม.ค. 56
21 ม.ค. 56	22 ม.ค. 56	23 ม.ค. 56	24 ม.ค. 56	25 ม.ค. 56
28 ม.ค. 56	29 ม.ค. 56	30 ม.ค. 56	31 ม.ค. 56	1 ก.พ. 56
CPI XD 1:1 หุ้น จ่าย 22 ก.พ. 56				PPC XR 10:1 @ 50 บาท
4 ก.พ. 56	5 ก.พ. 56	6 ก.พ. 56	7 ก.พ. 56	8 ก.พ. 56
	METCO XD @ 3 บาท TSC XD @ 0.50 บาท จ่าย 22 ก.พ. 56			
11 ก.พ. 56	12 ก.พ. 56	13 ก.พ. 56	14 ก.พ. 56	15 ก.พ. 56
18 ก.พ. 56	19 ก.พ. 56	20 ก.พ. 56	21 ก.พ. 56	22 ก.พ. 56
25 ก.พ. 56	26 ก.พ. 56	27 ก.พ. 56	28 ก.พ. 56	1 มี.ค. 56
วันมาฆบูชา				

ที่มา : ตลาดหลักทรัพย์ฯ

ประจำวันที่ 24 ธ.ค. 55

หมายเหตุ :

IPO : หุ้นเข้าใหม่

XD : ผู้ซื้อหลักทรัพย์ไม่ได้สิทธิรับเงินปันผล

XE : วันปิดสมุดทะเบียนผู้ถือใบสำคัญแสดงสิทธิ เพื่อการใช้สิทธิแปลงสภาพก่อนกำหนด

XR : ผู้ซื้อหลักทรัพย์ไม่ได้สิทธิจองซื้อหุ้นออกใหม่

XT : ผู้ซื้อหลักทรัพย์ไม่ได้สิทธิรับใบสำคัญแสดงสิทธิในการซื้อหุ้นเพิ่มทุนที่โอนสิทธิได้

XW : ผู้ซื้อหลักทรัพย์ไม่ได้สิทธิรับใบสำคัญแสดงสิทธิที่จะซื้อหลักทรัพย์

**Disclaimer**

บริษัทหลักทรัพย์ เคจีไอ (ประเทศไทย) จำกัด (มหาชน) (“บริษัท”) มิได้ให้การรับรองใดๆ ถึงความถูกต้องและแท้จริงของข้อมูลในเอกสารนี้ (“ข้อมูล”) ดังนั้นไม่ว่าจะด้วยเหตุใดก็ตาม บริษัทไม่ขอรับผิดชอบต่อความเสียหายในรายได้ หรือผลประโยชน์ใดๆ ทั้งทางตรงและทางอ้อมที่เกิดขึ้นจากการใช้ ข้อมูล และข้อมูลนี้มิได้จัดทำขึ้นเพื่อการชักชวนหรือชี้แนะให้ซื้อขายหลักทรัพย์ใดๆ ทั้งนี้ข้อมูลถูกจัดทำขึ้นจากแหล่งข้อมูลที่เป็นปัจจุบันและ บริษัทสงวนสิทธิในการแก้ไขข้อความใดๆ ในเอกสารนี้โดยมิต้องบอกกล่าวล่วงหน้า

**รายงานผลสำรวจการกำกับดูแลกิจการบริษัทจดทะเบียน (CG Report)**

ลำดับ	ชื่อบริษัท	ราคาปิด (บาท)	ชื่อย่อ	จำนวนตราสัญลักษณ์	ลำดับ	ชื่อบริษัท	ราคาปิด (บาท)	ชื่อย่อ	จำนวนตราสัญลักษณ์
1	บริษัท แอดวานซ์ อินโฟร์ เซอร์วิส จำกัด (มหาชน)	203.00	ADVANC	▲▲▲▲▲	42	บริษัท เอ็ม.ซี.เอส.สตูดิโอ จำกัด (มหาชน)	6.45	MCS	▲▲▲
2	บริษัท เอเชีย กรีน เอนเนอร์จี จำกัด (มหาชน)	3.38	AGE	▲▲▲▲	43	บริษัท โมเดิร์นฟาร์มกรุ๊ป จำกัด (มหาชน)	7.35	MODERN	N/R
3	บริษัท อานิโก โปเทค จำกัด (มหาชน)	19.50	AH	▲▲▲▲	44	บริษัท พญาบุรุษ โฮลดิ้ง จำกัด (มหาชน)	21.30	PS	▲▲▲▲▲
4	บริษัท อมตะ คอร์ปอเรชั่น จำกัด (มหาชน)	15.90	AMATA	▲▲▲▲	45	บริษัท พีซีเอส ซัพพลาย จำกัด (มหาชน)	14.10	PSL	▲▲▲▲▲
5	บริษัท ท่าอากาศยานไทย จำกัด (มหาชน)	93.25	AOT	▲▲▲▲▲	46	บริษัท ปตท. จำกัด (มหาชน)	333.00	PTT	▲▲▲▲▲
6	บริษัท เอเชียโทรคอมพิวติคัล ดีเวลอปเม้นท์ จำกัด (มหาชน)	8.40	AP	▲▲▲▲▲	47	บริษัท ปตท. สาขาและผลิตภัณฑ์ปิโตรเลียม จำกัด (มหาชน)	160.00	PTTEP	▲▲▲▲▲
7	บริษัท บานปู จำกัด (มหาชน)	422.00	BANPU	▲▲▲▲▲	48	บริษัท พีทีที โกลบอล เคมิคอล จำกัด (มหาชน)	69.75	PTTGC	N/R
8	ธนาคารกรุงศรีอยุธยา จำกัด (มหาชน)	32.00	BAY	▲▲▲▲▲	49	บริษัท ควอลิตี้เฮาส์ จำกัด (มหาชน)	2.10	QH	▲▲▲▲▲
9	ธนาคารกรุงเทพ จำกัด (มหาชน)	197.00	BBL	▲▲▲▲▲	50	บริษัท อาร์ ซี แอส จำกัด (มหาชน)	7.00	RCL	▲▲▲▲
10	บริษัท บงจากปิโตรเลียม จำกัด (มหาชน)	30.25	BCP	▲▲▲▲▲	51	บริษัท ห้างสรรพสินค้าโรบินสัน จำกัด (มหาชน)	67.75	ROBINS	▲▲▲▲▲
11	บริษัท บีอีซี เวิลด์ จำกัด (มหาชน)	70.00	BEC	▲▲▲▲	52	บริษัท สอนอุตสาหกรรมโรจนะ จำกัด (มหาชน)	10.40	ROJNA	▲▲▲▲
12	บริษัท ทางด่วนกรุงเทพ จำกัด (มหาชน)	32.25	BECL	▲▲▲▲	53	บริษัท สาส์อุตสาหกรรม จำกัด (มหาชน)	8.20	SALEE	N/R
13	บริษัท กรุงเทพดุสิตเวชการ จำกัด (มหาชน)	114.00	BGH	N/R	54	บริษัท สมบูรณ์ แอ็คคิวไรท์ เทคโนโลยี จำกัด (มหาชน)	27.75	SAT	▲▲▲▲▲
14	บริษัท โรงพยาบาลบำรุงราษฎร์ จำกัด (มหาชน)	74.00	BH	▲▲▲▲	55	ธนาคารไทยพาณิชย์ จำกัด (มหาชน)	178.00	SCB	▲▲▲▲▲
15	บริษัท บีทีเอส อินเทอร์เน็ต จำกัด (มหาชน)	206.00	BIGC	▲▲▲▲	56	บริษัท ปูเม็นเมนต์ไทย จำกัด (มหาชน)	438.00	SCC	▲▲▲▲▲
16	บริษัท บีทีเอส กรุ๊ป โฮลดิ้ง จำกัด (มหาชน)	6.75	BTS	▲▲▲▲	57	บริษัท แอสสิริ จำกัด (มหาชน)	3.52	SIRI	▲▲▲▲
17	บริษัท เซ็นทรัล อินเวสเมนต์ จำกัด (มหาชน)	1.87	CHOW	N/R	58	บริษัท สุภาลัย จำกัด (มหาชน)	17.80	SPALI	▲▲▲▲
18	บริษัท ช.การช่าง จำกัด (มหาชน)	12.40	CK	▲▲▲▲	59	บริษัท ศรีรังสรรค์ อินเวสเมนต์ จำกัด (มหาชน)	16.00	STA	▲▲▲▲
19	บริษัท ซีพี ออลล์ จำกัด (มหาชน)	45.25	CPALL	▲▲▲▲	60	บริษัท ไทยสแตนเลย์กรู๊ป จำกัด (มหาชน)	212.00	STANLY	▲▲▲▲
20	บริษัท เซ็นทรัลพัฒนา จำกัด (มหาชน)	79.75	CPN	▲▲▲▲	61	บริษัท อิน-ไทย เอ็นจิเนียริ่ง แอนด์คอนสตรัคชั่น จำกัด (มหาชน)	25.00	STEC	▲▲▲▲
21	บริษัท ไนดา สตีล เซรามิค จำกัด (มหาชน)	45.50	DCC	▲▲▲▲	62	บริษัท ทิปปิก แอสฟัลท์ จำกัด (มหาชน)	44.25	TASCO	▲▲▲▲
22	บริษัท กระบือทองสินค้าเกษตร จำกัด (มหาชน)	7.35	DRT	▲▲▲▲	63	บริษัท ทูน่าเทรด จำกัด (มหาชน)	37.00	TCAP	▲▲▲▲
23	บริษัท โทเทิล แอ็คเซส คอมมูนิเคชั่น จำกัด (มหาชน)	87.00	DTAC	▲▲▲▲	64	บริษัท การบินไทย จำกัด (มหาชน)	22.30	THAI	▲▲▲▲
24	บริษัท จัดการและพัฒนาทรัพยากรน้ำภาคตะวันออก จำกัด (มหาชน)	12.70	EASTW	▲▲▲▲	65	บริษัท ไทยคม จำกัด (มหาชน)	22.60	THCOM	▲▲▲▲
25	บริษัท ผลิตไฟฟ้า จำกัด (มหาชน)	141.00	EGCO	▲▲▲▲	66	บริษัท ไทคอน อินเวสท์เม้นท์ คอนเน็คชั่น จำกัด (มหาชน)	14.50	TICON	▲▲▲
26	บริษัท ดี เยาวรัตน์ กรุ๊ป จำกัด (มหาชน)	4.34	ERW	▲▲▲▲	67	บริษัท ทีเอสไอไฟแนนเชียลกรุ๊ป จำกัด (มหาชน)	51.50	TISCO	▲▲▲▲
27	บริษัท เหมราชพัฒนาที่ดิน จำกัด (มหาชน)	3.06	HEMRAJ	▲▲▲▲	68	ธนาคารทหารไทย จำกัด (มหาชน)	1.88	TMB	▲▲▲▲
28	บริษัท โฮม โปรดักส์ เซ็นเตอร์ จำกัด (มหาชน)	12.50	HIMPRO	▲▲▲▲	69	บริษัท คำเหล็กไทย จำกัด (มหาชน)	8.75	TMT	▲▲▲
29	บริษัท อินเทอร์เน็ต จำกัด (มหาชน)	9.25	IHL	N/R	70	บริษัท ไทย เอ็น ดี ที จำกัด (มหาชน)	9.15	TNDT	N/R
30	บริษัท อินเทอร์เน็ต จำกัด (มหาชน)	67.00	INTUCH	▲▲▲▲	71	บริษัท ไทยออยล์ จำกัด (มหาชน)	67.50	TOP	▲▲▲▲
31	บริษัท ไออาร์พีซี จำกัด (มหาชน)	4.22	IRPC	▲▲▲▲	72	บริษัท พลาสติก และทีเอไทย จำกัด (มหาชน)	10.50	TPAC	▲▲▲▲
32	บริษัท อินโดรามา เวนเจอร์ส จำกัด (มหาชน)	25.00	IVL	▲▲▲▲	73	บริษัท ถิรไทย จำกัด (มหาชน)	5.65	TRT	▲▲▲▲
33	ธนาคารกรุงไทย จำกัด (มหาชน)	191.00	KBANK	▲▲▲▲	74	บริษัท ทู คอร์ปอเรชั่น จำกัด (มหาชน)	4.96	TRUE	▲▲▲▲
34	ธนาคารเกียรตินาคิน จำกัด (มหาชน)	48.00	KK	▲▲▲▲	75	บริษัท ไทยสตีลเคเบิล จำกัด (มหาชน)	12.40	TSC	▲▲▲▲
35	บริษัท น้ำตาลขอนแก่น จำกัด (มหาชน)	13.40	KSL	▲▲▲▲	76	บริษัท ทาทา สตีล (ประเทศไทย) จำกัด (มหาชน)	1.12	TSTH	▲▲▲▲
36	ธนาคารกรุงไทย จำกัด (มหาชน)	19.60	KTB	▲▲▲▲	77	บริษัท โทรคมนาคมแห่งชาติ จำกัด (มหาชน)	16.00	TTA	▲▲▲▲
37	บริษัท แลนด์แอนด์เฮาส์ จำกัด (มหาชน)	9.50	LH	▲▲▲▲	78	บริษัท น้าประปาไทย จำกัด (มหาชน)	9.00	TTW	▲▲▲▲
38	บริษัท แอล.พี.เอ็น. ดีเวลอปเม้นท์ จำกัด (มหาชน)	18.20	LPN	▲▲▲▲	79	บริษัท น้ามันพืชไทย จำกัด (มหาชน)	24.20	TVO	▲▲▲▲
39	บริษัท เมเจอร์ ซินีเพล็กซ์ กรุ๊ป จำกัด (มหาชน)	19.40	MAJOR	▲▲▲▲	80	บริษัท ยูนิมิท เอนจิเนียริ่ง จำกัด (มหาชน)	3.96	UEC	▲▲▲
40	บริษัท สยามแม็คโคร จำกัด (มหาชน)	446.00	MAKRO	▲▲▲▲	81	บริษัท วี จี โอ โกลบอล มีเดีย จำกัด (มหาชน)	89.50	VGI	N/R
41	บริษัท อสมท จำกัด (มหาชน)	41.75	MCOT	▲▲▲▲	82	บริษัท วนชัย กรุ๊ป จำกัด (มหาชน)	4.58	VNG	▲▲▲

ที่มา: www.thai-iod.com

**หมายเหตุ**

Cooperate Governance Report (CGR) เป็นการจัดทำร่วมกันระหว่างสำนักงาน ก.ล.ด. ตลาดหลักทรัพย์แห่งประเทศไทย และ สมาคมส่งเสริมสถาบันกรรมการบริษัทไทย (Thai IOD)

โดยใช้จำนวนตราสัญลักษณ์ของคณะกรรมการบริษัทแสดงระดับคะแนนในแต่ละกลุ่ม และจะทำการเผยแพร่รายชื่อเฉพาะบริษัทที่ได้คะแนนอยู่ในระดับ "ดี ( Good )" ขึ้นไป

ความหมายของจำนวนตราสัญลักษณ์

ดีเลิศ (Excellent)

ดีมาก (Very Good)

ดี (Good)

N/R ไม่ปรากฏชื่อในรายงาน CGR

**Disclaimer**

บริษัทหลักทรัพย์ เคจีไอ (ประเทศไทย) จำกัด (มหาชน) ("บริษัท") มิได้ให้การรับรองใดๆ ถึงความถูกต้องและแท้จริงของข้อมูลในเอกสารนี้ ("ข้อมูล") ดังนั้นไม่ว่าจะด้วยเหตุใดก็ตาม บริษัทไม่ขอรับผิดชอบต่อความเสียหายในรายได้ หรือผลประโยชน์ใดๆ ทั้งทางตรงและทางอ้อมที่เกิดขึ้นจากการใช้ ข้อมูล และข้อมูลนี้มิได้จัดทำขึ้นเพื่อเป็นการชักชวนหรือชี้แนะให้ซื้อขายหลักทรัพย์ใดๆ ทั้งนี้ข้อมูลถูกจัดทำขึ้นจากแหล่งข้อมูลที่เป็นปัจจุบันและ บริษัทสงวนสิทธิ์ในการแก้ไขข้อความใดๆ ในเอกสารนี้โดยมิต้องบอกกล่าวล่วงหน้า