



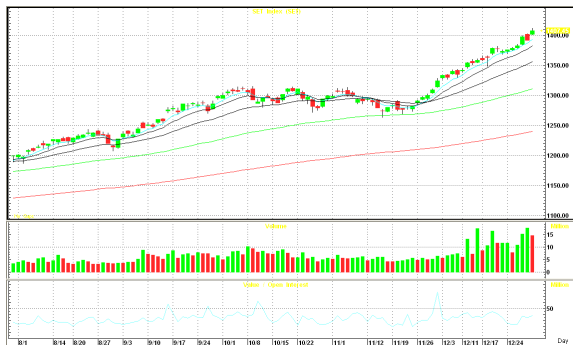
# MORNING CALL ACTION NOTES

By Globlex Research Department

January 3, 2013

## MARKET SUMMARY- Jan 2, 2013

<b>CLOSE</b>	1,407.45	<b>VOLUME</b>	B38,703.29bn
<b>CHANGE</b>	15.52	<b>P/E</b>	18.40
<b>% CHG.</b>	1.11%	<b>P/BV</b>	2.44



## WORLD INDICES

	Last	Change	%Change
<b>DJIA</b>	13,412.55	308.41	2.35%
<b>S&amp;P500</b>	1,462.42	36.23	2.54%
<b>NASDAQ</b>	3,112.26	92.75	3.07%
<b>FTSE</b>	6,027.37	129.56	2.20%
<b>DAX</b>	7,778.78	166.39	0.02%
<b>NIKKEI</b>	10,395.18	N/A	N/A
<b>H. SENG</b>	23,311.98	655.06	2.89%
<b>FTSTI</b>	3,201.74	34.66	1.09%

## COMMODITIES

	Last	Change	%Change
<b>NYMEX</b>	93.12	1.30	1.42%
<b>BRENT</b>	112.47	1.36	1.22%
<b>GOLD</b>	1,688.80	13.00	0.78%

## CURRENCIES

	Last	Change	%Change
<b>BT / \$</b>	30.32	-0.26	-0.85%
<b>\$ / EURO</b>	1.3189	-0.0012	-0.09%
<b>YEN / \$</b>	87.31	0.58	0.67%

## Transaction by Investor Group in SET

Investor Type	2-1-13	MTD	YTD
Local Institutions	3.35	3.35	-24,297.65
Proprietary Trading	376.44	376.44	7,631.44
Foreign	737.88	737.88	77,124.88
Retail	-1,117.66	-1,117.66	-60,458.66

Market View : แนวต้าน 1,420

Technical : แนวรับ 1,400/1,390 แนวต้าน 1,410/1,420

หุ้นแนะนำพิเศษ: HEMRAJ แนวรับ 3.06/3.00 แนวต้าน 3.16/3.22

หุ้นเด่นรายวัน: BCP AI CPF

เปิดวันทำการแรกของปี 56 วันตลาดหุ้นไทยปิดพุ่งแรงขานรับข่าวดีจากสหรัฐ ดัชนี SET ปิดที่ 1,407.45 จุด เพิ่มขึ้น 15.52 จุด (+1.11%) มูลค่าการซื้อขาย 38,703.29 ล้านบาท นักลงทุนต่างชาติซื้อสุทธิอีก 737.88 ล้านบาท **แนวโน้มตลาดหุ้นไทย** ทางฝ่ายวิจัย บล.โกลเบล็ก คาดมีแนวโน้มผันผวนในกรอบ 1,385-1,420 ตลาดไม่มีปัจจัยบวกใหม่เข้ามากระตุ้น การแกว่งตัวจะเป็นไปตามตลาดต่างประเทศที่คลายความกังวลปัญหาหนี้สาธารณะครั้ง ในขณะที่ S50H13 ระหว่างวันเน้นถือหรือซื้อเก็งกำไรเมื่อขึ้นบริเวณแนวรับ 957-955 ได้เท่านั้น แนวต้าน 962-963 มีความเสี่ยงที่จะเกิดแรงขาย SET50 ระยะสั้นเน้นถือหรือซื้อเมื่อขึ้น 950-948 ได้เท่านั้น GFG13 เก็งกำไรในกรอบ 24,450-24,760 GFJ13 เก็งกำไรในกรอบ 24,530-24,800 SVG13 เก็งกำไรระยะสั้นในกรอบ 950-975 SVJ13 เก็งกำไรระยะสั้นในกรอบ 950-994 **กลยุทธ์** ปริมาณการซื้อขายเพิ่มขึ้นเป็นสัญญาณชี้ว่าการกลับตัวขึ้นในลักษณะของการซื้อเก็งกำไร กลุ่มรับหมากก่อสร้าง มีความเสี่ยงจากภาวะซื้อ มาก การกลับตัวขึ้นแรงอาจมีแรงขายทำรอบระยะสั้น กลุ่มเกษตร STA TRUBB ขึ้นแรงขายทำรอบกลุ่มพลังงานมีแรงซื้อโดดเด่น การปรับตัวเป็นจังหวะเข้าซื้อเล่นรอบ PTTEP PTT BAFS แนวต้านเป้าหมาย 22-22.20 กลุ่มโรงกลั่น PTTGC TOP กลุ่มนิคมฯคาดแนวโน้มยอดขายโดดเด่นใน Q4 AMATA HEMRAJ กลุ่มอสังหาฯ WHA RML เน้นขึ้น 2.14 PS กลุ่มธนาคาร ซื้อเก็งกำไรเล่นรอบเมื่อปรับตัวลง หุ้นรายหลักที่ทรัพย์ ESSO WORK KTC เน้นขึ้น 32.00 ระยะกลาง ถือ ขายแนวต้าน 1,420 เพิ่ม

## หุ้นแนะนำพิเศษ

**HEMRAJ (ปิด 3.12 บาทซื้อเป้าหมาย 3.60 บาท)** เป็นหุ้นในกลุ่มนิคมอุตสาหกรรมที่คาดว่าจะมีอัตราการเติบโตของกำไรสุทธิมากที่สุดของกลุ่มทั้งในปี 55 และปี 56 กำไรสุทธิที่คาดว่าจะเพิ่มขึ้นอย่างโดดเด่นมาจาก 2 ปัจจัยหลักคือ 1) คาดยอดขายที่ดินเพิ่มขึ้นทำสถิติสูงสุดเป็นประวัติการณ์จาก 1,670 ไร่ในปี 54 เป็น 2,300 ไร่ในปี 55 และ 2) เริ่มรับรู้รายได้จากโรงไฟฟ้า Ghcco-One เป็นปีแรกในปี 55 และรับรู้รายได้เต็มปีในปี 56 โดยเรคาดกำไรสุทธิปี 55 ประมาณ 2,021 ล้านบาทเพิ่มขึ้น 276%yoy และคาดกำไรสุทธิปี 56 ประมาณ 2,616 ล้านบาทเพิ่มขึ้น 29%yoy

## หุ้นเด่นรายวัน

**BCP (ราคาปิด 31.50 ซื้อ เป้าปี 56 ; 35.30)** เราคาดว่าในปี 56 BCP จะเป็นผู้ประกอบการโรงกลั่นที่มีอัตราการเติบโตของกำไรสุทธิมากที่สุดของกลุ่ม เนื่องจากโรงกลั่นของ BCP ที่ถูกไฟไหม้ในช่วงไตรมาส 2/55 จะกลับมาทำการผลิตเต็ม Capacity นอกจากนี้ BCP ยังมีแรงหนุนจากธุรกิจโรงไฟฟ้าพลังงานแสงอาทิตย์กำลังการผลิตรวม 94 MW ซึ่งจะเริ่มรับรู้รายได้และ

กำไรเต็มปีได้เป็นปีแรก โดยเราคาดกำไรสุทธิปีนี้ประมาณ 4,414 ล้านบาท เพิ่มขึ้น 18%yoy

**AI (ราคาปิด 6.80 ซื้อถึงกำไร)** คาดผลประกอบการปี 56 เติบโตต่อเนื่อง จากแนวโน้มธุรกิจถูกด้วยไฟฟ้าคาดว่าขยายตัวได้อีกอีก 5-6% ประกอบกับได้รับแรงหนุนจากธุรกิจวิศวกรรมก่อสร้าง โดยเฉพาะงานโครงการรถไฟฟ้าที่อยู่ระหว่างก่อสร้างอีกหลายสาย (ที่มา : พันหุ้น)

**CPF (ราคาปิด 34.25 ซื้อ เป้า consensus 39.50)** เข้าซื้อเงินลงทุนใน Chia Tai Food Enterprise (Qinhuangdao) Co.,Ltd. ซึ่งเป็นการขยายไปสู่ธุรกิจผลิตและจำหน่ายอาหารแปรรูปและอาหารสำเร็จรูปในประเทศจีนซึ่งเป็นตลาดที่มีศักยภาพในการเติบโตได้อีกมาก

ปัจจัยบวก	ปัจจัยลบ
<ul style="list-style-type: none"> <li>+ สหพันธ์พลาสติก และการจัดซื้อของจีน (CFLP) เปิดเผยว่า ดัชนีผู้จัดการฝ่ายซื้อ (PMI) ของภาคบริการเดือนธ.ค. อยู่ที่ 56.1 ขยับขึ้น 0.5 จากเดือนพ.ย. โดยเพิ่มขึ้นติดต่อกัน 3 เดือนแล้ว บ่งชี้ว่าภาคบริการมีการขยายตัว</li> <li>+ วุฒิสภาสหรัฐและสภาผู้แทนราษฎรมีมติผ่านร่างกฎหมายที่จะช่วยให้สหรัฐสามารถหลีกเลี่ยงภาวะหน้าผาทางการคลัง (fiscal cliff) ซึ่งจะทำให้มีการขยายระยะเวลาการใช้มาตรการภาษีฉบับปัจจุบัน และเลื่อนการลดการใช้จ่ายโดยอัตโนมัติออกไปเป็นเวลา 2 เดือน</li> <li>+ สหรัฐรายงานดัชนีผู้จัดการฝ่ายซื้อ (PMI) ภาคการผลิตเดือนธ.ค. ขยายตัวสู่ระดับ 50.7 จาก 49.5 ในเดือนพ.ย. บ่งชี้ว่าภาคการผลิตของสหรัฐมีการขยายตัวในเดือนที่แล้ว</li> <li>+ สภาพัฒนาฯคาดเศรษฐกิจไทยปี 56 เติบโตได้เกิน 5.5% เนื่องจากสัญญาณเศรษฐกิจโลกดีขึ้นเนื่อง การลงทุนในประเทศแข็งแกร่ง โดยการเติบโตของการส่งออกราว 12%</li> <li>+ ศูนย์ข้อมูลอสังหาริมทรัพย์รายงานว่าดัชนีความเชื่อมั่นผู้ประกอบการอสังหาฯในช่วง 4Q55 มีค่า 56.8 สูงสุดในรอบ 3 ปี ขณะที่ดัชนีความความคาดหวัง 6 เดือนข้างหน้ามีค่า 71 สูงสุดนับตั้งแต่จัดทำดัชนี</li> </ul>	<ul style="list-style-type: none"> <li>- กลุ่มประเทศยูโร โซนรายงานดัชนีผู้จัดการฝ่ายซื้อ (PMI) ภาคการผลิตในเดือนธ.ค.ลดลงแตะ 46.1 จาก 46.2 ในเดือนพ.ย. บ่งชี้ว่าภาคการผลิตของยูโรโซนในเดือนธ.ค.หดตัวลงจากเดือนก่อนหน้า</li> <li>- สหรัฐเปิดเผยตัวเลขการใช้จ่ายด้านการก่อสร้างในเดือนพ.ย.ลดลงครั้งแรกในรอบ 8 เดือน 0.3%MoM และที่ 8.6599 แสนล้านดอลลาร์ เนื่องจากการก่อสร้างที่อยู่อาศัยขยับขึ้นแค่ 0.4% แต่การก่อสร้างสิ่งปลูกสร้างที่ไม่ใช่ที่อยู่อาศัย เช่น สำนักงาน ห้างสรรพสินค้า โรงไฟฟ้า และโรงงานผลิต เป็นต้น ลดลง 0.7% และการใช้จ่ายในโครงการก่อสร้างต่างๆของรัฐร่วงลง 5.5%</li> <li>- เยอรมนียานงานดัชนีราคาผู้บริโภค (CPI) เบื้องต้นเดือนธ.ค. ขยายตัว 0.9%MoM และขยายตัว 2.1%YoY สูงกว่าที่คาด</li> <li>- กระทรวงพาณิชย์ แถลงดัชนีราคาผู้บริโภคทั่วไป(CPI) เดือน ธ.ค.55 เพิ่มขึ้น 3.63%YoY ซึ่งสูงกว่าเป้าหมายที่กระทรวงฯไว้ที่ 3.2% ส่งผลให้ CPI เฉลี่ยทั้งปี 55 เพิ่มขึ้น 3.02%YoY โดยคาดการณ์อัตราเงินเฟ้อปี 56 จะอยู่ในกรอบ 2.8-3.4%</li> </ul>

**ปัจจัยที่ต้องจับตา**

ในประเทศ	ต่างประเทศ
<ul style="list-style-type: none"> <li>➢ 9 ม.ค. ประชุมคณะกรรมการนโยบายการเงิน ครั้งที่ 1/2556</li> <li>➢ สัปดาห์ที่ 3 สภาอุตสาหกรรมแห่งประเทศไทย(ส.อ.ท.)แถลงดัชนีความเชื่อมั่นภาคอุตสาหกรรม ยอดการผลิตและส่งออกรถยนต์ รถจักรยานยนต์และชิ้นส่วนยานยนต์</li> <li>➢ 18 ม.ค. ธปท. รายงานแนวโน้มเงินเฟ้อ</li> <li>➢ สัปดาห์ที่ 4 กระทรวงพาณิชย์แถลงตัวเลขการส่งออกของไทย</li> <li>➢ 20-21 ม.ค. ประชุมคณะรัฐมนตรีสัญจรที่ จ.อุดรธานี</li> <li>➢ 23 ม.ค. กำหนดเผยแพร่รายงานการประชุมคณะกรรมการนโยบายการเงิน(กนง.)</li> <li>➢ สัปดาห์ที่ 5 สำนักงานเศรษฐกิจการคลัง(สศค.)รายงานภาวะเศรษฐกิจการคลัง</li> <li>➢ 28 ม.ค. สำนักงานเศรษฐกิจอุตสาหกรรม(สศอ.)แถลงดัชนีอุตสาหกรรมประจำเดือน</li> <li>➢ 31 ม.ค. ธปท.รายงานภาวะเศรษฐกิจไทยประจำเดือน</li> </ul>	<ul style="list-style-type: none"> <li>➢ 3 ม.ค. เยอรมนี เปิดเผยข้อมูลว่างงานเดือนธ.ค. สหรัฐ เปิดเผยตัวเลขจ้างงานเดือนธ.ค.จาก ADP / จำนวนผู้ขอรับสวัสดิการว่างงานครั้งแรกรายสัปดาห์ / ดัชนีภาวะธุรกิจนิวยอร์กเดือนธ.ค.</li> <li>➢ 4 ม.ค. ญี่ปุ่น - อิตาลี - ฝรั่งเศส - เยอรมนี - อังกฤษ เปิดเผยดัชนีผู้จัดการฝ่ายซื้อ (PMI) ภาคบริการเดือนธ.ค. สหรัฐ เปิดเผยตัวเลขจ้างงานนอกภาคเกษตรเดือนธ.ค. / ดัชนีภาคบริการเดือนธ.ค./ ยอดสั่งซื้อภาคโรงงานเดือนพ.ย. / สต็อกน้ำมันรายสัปดาห์</li> <li>➢ 7 ม.ค. อังกฤษ เปิดเผยดัชนีราคาบ้านเดือนธ.ค. สหรัฐ เปิดเผยดัชนีแนวโน้มการจ้างงานเดือนธ.ค.</li> <li>➢ 8 ม.ค. เยอรมนี เปิดเผยข้อมูลการค้าระหว่างประเทศเดือนพ.ย. / คำสั่งซื้อภาคการผลิตเดือนพ.ย. ฝรั่งเศส เปิดเผยข้อมูลการค้าระหว่างประเทศเดือนพ.ย. สหรัฐ เปิดเผยดัชนียอดขายของห้างค้าปลีก / ตัวเลขจ้างงานและว่างงานในเขตเมืองเดือนพ.ย. / สินเชื่อผู้บริโภคเดือนพ.ย.</li> </ul>

The opinions and information presented in this report are those of the Globlex Securities Co. Ltd. Research Department. No representation or warranty in any form regarding the accuracy, completeness, correctness or fairness of opinions and information of this report is offered by Globlex Securities Co. Ltd. Globlex Securities Co. Ltd. accepts no liability whatsoever for any loss arising from the use of this report or its contents. This report (in whole or in part) may not be reproduced or published without the express permission of Globlex Securities Co. Ltd.

## รายชื่อหลักทรัพย์ที่ติดเกณฑ์บัญชี Cash Balance

- \* AIM / ANAN / GEN / SEAFCO มีผลบังคับใช้ 17 ธ.ค.55 - 4 ม.ค.56
- \* GOLD / JTS / PAE มีผลบังคับใช้ 24 ธ.ค. 55 - 11 ม.ค. 56
- \* CIG / DNA / KMC-W2 / LL / SLC-W3 / UV มีผลบังคับใช้ 2 ม.ค. - 18 ม.ค. 56

\*\*\*เนื่องจากการลงทุนในหลักทรัพย์ ดังกล่าวมีการซื้อขายผิดไปจากสภาพปกติของตลาดดังนั้นผู้ลงทุนควรศึกษาข้อมูลก่อนการตัดสินใจลงทุน

## สรุปภาวะตลาดต่างประเทศ

ตลาดหุ้นดาวโจนส์	เพิ่มขึ้น 308.41 จุด	ตลาดน้ำมัน NYMEX	เพิ่มขึ้น 1.30 \$
ดัชนีตลาดหุ้นดาวโจนส์ปิดตลาดปรับตัวเพิ่มขึ้น 308.41 จุด เนื่องจากนักลงทุนคลายกังวลเกี่ยวกับปัญหาด้านเศรษฐกิจและการคลังของสหรัฐ หลังจากที่สภาผู้แทนราษฎรและวุฒิสภาสหรัฐมีมติผ่านร่างกฎหมายเพื่อหลีกเลี่ยงภาวะหน้าผาการคลัง (fiscal cliff) นอกจากนี้ ตลาดยังได้แรงหนุนจากรายงานตัวเลขดัชนีผู้จัดการฝ่ายจัดซื้อ (PMI) ภาคการผลิตของสหรัฐในเดือนธ.ค. ที่ขยายตัวขึ้นสู่ระดับ 50.7 จาก 49.5 ในเดือนพ.ย. (ตัวเลขสูงกว่าระดับ 50 บ่งชี้ว่าภาคการผลิตมีการขยายตัว) ทำให้ปิดตลาดดัชนีดาวโจนส์เพิ่มขึ้น 308.41 จุด หรือ 2.35% ปิดที่ 13,412.55 จุด ดัชนี S&P 500 เพิ่มขึ้น 36.23 จุด หรือ 2.54% ปิดที่ 1,462.42 จุด และดัชนี Nasdaq พุ่งขึ้น 92.75 จุด หรือ 3.07% ปิดที่ 3,112.26 จุด		ราคาน้ำมันดิบที่ตลาดล่วงหน้า NYMEX ส่งมอบเดือนก.พ.เพิ่มขึ้น 1.30 ดอลลาร์ต่อบาร์เรล ตลาดได้ปัจจัยบวกเช่นเดียวกับตลาดหุ้นวอลสตรีทคือ นักลงทุนคลายกังวลเกี่ยวกับปัญหาด้านเศรษฐกิจและการคลังของสหรัฐ หลังจากที่สภาผู้แทนราษฎรและวุฒิสภาสหรัฐมีมติผ่านร่างกฎหมายเพื่อหลีกเลี่ยงภาวะหน้าผาการคลัง (fiscal cliff) นอกจากนี้ ตลาดยังขานรับรายงานตัวเลขดัชนีผู้จัดการฝ่ายจัดซื้อ (PMI) ภาคการผลิตของสหรัฐในเดือนธ.ค. ที่ขยายตัวขึ้นสู่ระดับ 50.7 จาก 49.5 ในเดือนพ.ย. และดัชนี PMI ของจีนที่ยังทรงตัวอยู่เหนือระดับ 50 จุด ทำให้ปิดตลาดราคาน้ำมันดิบที่ตลาดล่วงหน้า NYMEX ส่งมอบเดือนก.พ.เพิ่มขึ้น 1.30 ดอลลาร์ หรือ 1.42% ปิดที่ 93.12 ดอลลาร์/บาร์เรล ส่วนน้ำมันดิบ BRENT ส่งมอบเดือนก.พ.เพิ่มขึ้น 1.36 ดอลลาร์ หรือ 1.22% ปิดที่ 112.47 ดอลลาร์/บาร์เรล	

## ตลาดหุ้นหนักเกอ

การเปิดGAPกระโดดขึ้นติดต่อกันด้วยแท่งเทียนโจิตทำให้ตลาดมีความเสี่ยงเพิ่มสูงขึ้น ซึ่งเป็นระดับราคาที่ปรับขึ้นตอบรับกับสิ่งที่คาดการณ์ไว้ล่วงหน้าแล้ว ทำให้มีความเสี่ยงที่จะเกิดแรงขายหากทดสอบไม่ผ่านแนวต้านจิตวิทยา 10,500 แต่การปรับตัวลงหรือแรงขายคาดเป็นเพียงระยะสั้นเท่านั้น การปรับตัวยังคงมีแนวรับหลักเส้นค่าเฉลี่ยวัน 1,0235 หากไม่ต่ำกว่าลงมาจะมีแรงซื้อเก็งกำไรกลับคืน

## ตลาดหุ้นอึ้งเส็ง

แรงซื้อกลับเข้าตลาดในลักษณะPanic Buy จากลักษณะของแท่งเทียนสีเขียวยาวที่ปิดจุดสูงใหม่ ทั้งนี้เป็นการกลับเข้าซื้อตอบรับที่ที่สภาผู้แทนฯ สหรัฐได้ผ่านร่างกฎหมายเพื่อหลีกเลี่ยงภาวะFiscal cliff ระยะสั้นการกลับตัวขึ้นมีแนวต้านสำคัญ 23,500 การทดสอบราคาจะมีแรงขายทางเทคนิคและเป็นการขายในลักษณะSell on Fact โดยมีแนวรับจุดพิจารณาในระหว่างวัน 23,300 และ 23,000

Analyst – รัชชัย 02-6725993 [tawatchai@globlex.co.th](mailto:tawatchai@globlex.co.th)

วิลาสินี 02-6725937 [wilasinee@globlex.co.th](mailto:wilasinee@globlex.co.th)

อาทิตย์ 02-6725946 [artit@globlex.co.th](mailto:artit@globlex.co.th)

**NVDR Trading Value (Million Baht)**  
3/1/2013

TOP 30 NVDR BUY					TOP 30 NVDR SELL				
Company	Buy	Sell	Total	Net	Company	Buy	Sell	Total	Net
ADVANC	555.0	40.6	595.6	514.4	DTAC	20.8	136.7	157.5	-115.9
PTTGC	221.3	8.2	229.5	213.1	THRE	0.1	81.7	81.8	-81.7
KBANK	432.2	228.9	661.2	203.3	SCC	91.3	157.3	248.6	-65.9
CPF	201.7	9.4	211.1	192.2	SIRI	6.8	68.5	75.3	-61.7
BANPU	203.5	15.5	219.1	188.0	LH	4.6	36.7	41.3	-32.1
BAY	190.8	24.6	215.4	166.3	CK	0.6	27.4	28.0	-26.8
BGH	96.1	3.3	99.4	92.8	BTS	20.4	42.4	62.8	-22.0
TMB	103.9	12.8	116.7	91.0	BCP	3.5	19.1	22.6	-15.6
PTT	104.8	20.6	125.4	84.2	MAJOR	19.4	34.5	53.9	-15.1
TUF	132.8	49.9	182.7	82.8	SAT	1.7	16.3	18.0	-14.6
IVL	84.8	9.6	94.4	75.1	JAS	0.1	14.5	14.6	-14.5
SCB	85.0	21.4	106.4	63.6	ITD	1.8	14.8	16.6	-12.9
RATCH	57.3	0.1	57.4	57.2	BCH	1.7	14.4	16.1	-12.7
CPALL	53.7	7.7	61.5	46.0	AAV	1.2	13.1	14.3	-11.9
QH	47.1	12.9	60.0	34.2	WHA	5.8	16.5	22.2	-10.7
SPALI	70.1	36.3	106.4	33.7	MACO	0.0	9.7	9.8	-9.7
PTTEP	141.9	108.5	250.4	33.5	THCOM	3.5	13.0	16.5	-9.5
BIGC	44.6	11.8	56.4	32.7	RML	14.8	24.2	39.0	-9.3
LPN	45.0	19.1	64.0	25.9	TTA	0.2	8.7	8.9	-8.6
TOP	46.1	22.3	68.4	23.8	TSF	0.0	7.5	7.5	-7.5
PAE	23.6	1.8	25.5	21.8	EGCO	10.4	17.8	28.2	-7.4
BEC	37.8	16.3	54.2	21.5	AOT	15.5	21.9	37.4	-6.4
GOLD	20.1	1.1	21.2	19.0	STEC	0.8	6.8	7.6	-6.0
IRPC	25.3	9.4	34.7	16.0	EARTH	0.3	5.7	6.0	-5.4
BBL	203.9	189.1	393.0	14.8	ESSO	0.4	5.3	5.7	-4.9
MALEE	14.4	0.1	14.5	14.2	EMC	0.5	5.0	5.5	-4.5
BLA	14.0	0.6	14.6	13.4	DELTA	1.1	5.6	6.7	-4.5
KK	15.2	2.5	17.6	12.7	MIDA	0.2	3.9	4.1	-3.7
KTB	20.9	8.4	29.3	12.5	SPCG	0.0	3.0	3.0	-3.0
AMATA	20.2	10.4	30.6	9.8	DEMCO	0.0	2.9	2.9	-2.9

Source : ตลาดหลักทรัพย์แห่งประเทศไทย

**SBL Table**

3/1/2013					
Date	TICKER/Sector	Recently Close	Recommend Short	Target Price	Recommendation
3/1/2013	-	-	-	-	-

**Dividend Table**

Symbol	X-Date	Payment Date	Operation Period	Dividend (per share)	Unit	Type	Market / Industry / Sector
TTL	3/1/2013	20/2/2013	01/10/2011 - 30/09/2012	2.75	Baht	Cash	SET /CONSUMP /FASHION
CPI	28/1/2013	22/2/2013		1 : 1	Share	Stock	SET /AGRO /AGRI
METCO	5/2/2013	-		3	Baht	Cash	SET /TECH /ETRON
TSC	5/2/2013	-	01/01/2012 - 30/09/2012	0.5	Baht	Cash	SET /INDUS /AUTO

## SET NOTICE CALENDAR

3/1/2013

APURE	XR 5 : 1@2.03บาท	
NUSA	ลูกหุ้นเข้า	200,000,000 หุ้น
BTS	ลูกหุ้นเข้า	91,992,187 หุ้น

4/1/2013

CWT	XW 4 : 1	
JMART	ลูกหุ้นเข้า	3,371,900 หุ้น

7/1/2013

DEMCO-W4	XE 1:1004@4.978บาท	
----------	--------------------	--

10/1/2013

LVT	XR 3 : 1@1.25บาท	
LVT	XW 0:0	

18/1/2013

CEN-W2	ออกจากตลาดหลักทรัพย์ฯ	
CGS-W5	ออกจากตลาดหลักทรัพย์ฯ	

1/2/2013

PPC	XR 10 : 1@50.00บาท	
-----	--------------------	--

5/2/2013

TTA	XR 5 : 2@14.00บาท	
TTA	XW 0 : 0	

5/3/2013

KMC	XR 4 : 5@0.50บาท	
KMC	XR 10 : 1	

13/3/2013

VTE	XR 2 : 1@3.50บาท	
-----	------------------	--

Notes: PD = Payment Date SD = Subscript Date XR = Rights for Common

XN = Capital Return

XW = Rights for Warrant

XT = Rights for Transferable Subscription Right

XM = Excluding Meetings

## Derivative Warrant Table 03 January 2013

DW	Type of Option	DW Price	Stock Price	Price by Black Scholes Model	Status	Time to maturity			Gearing Ratio(x)	Premium	Exercise Price	Exercise Ratio	Expire Date	Last Trading Day	DW Issued(mn)	Implied Volatility	Cumulative Volume/ Outstanding Units
						y.	m.	d.									
ADVA01CC	Call	1.02	209.00	1.01	Out of the Money	0	0	21	5.27	0.35%	170.08299	1 : 38.88025@170.08299	23 Jan 13	22 Jan 13	228.0	72.57%	34.82%
ADVA01PC	Put	0.44	209.00	0.28	Out of the Money	0	0	21	12.22	3.55%	218.67900	1 : 38.88025@218.679	23 Jan 13	22 Jan 13	170.0	65.27%	6.23%
ADVA06CA	Call	0.55	209.00	0.37	Out of the Money	0	6	1	5.43	10.77%	193.00000	1 : 70@193	5 Jul 13	27 Jun 13	20.0	52.31%	2.23%
ADVA08CC	Call	0.60	209.00	0.33	Out of the Money	0	2	22	8.71	9.57%	205.00000	1 : 40@205	26 Mar 13	20 Mar 13	19.5	59.23%	0.80%
ADVA08PB	Put	0.89	209.00	0.62	Out of the Money	0	2	23	4.70	6.46%	240.00000	1 : 50@240	27 Mar 13	20 Mar 13	18.7	64.89%	2.01%
ADVA13CE	Call	0.84	209.00	0.61	Out of the Money	0	2	22	6.40	6.31%	189.52100	1 : 38.88025@189.521	26 Mar 13	19 Mar 13	31.3	58.16%	24.73%
ADVA13PC	Put	0.21	209.00	0.01	Out of the Money	0	2	22	20.48	23.50%	170.08299	1 : 48.59086@170.08299	26 Mar 13	19 Mar 13	30.0	76.14%	0.60%
ADVA16CB	Call	1.49	209.00	1.01	Out of the Money	0	5	26	4.01	11.08%	180.00000	1 : 35@180	29 Jun 13	24 Jun 13	20.0	65.07%	0.25%
ADVA28CA	Call	0.21	209.00	0.08	Out of the Money	0	3	3	14.22	14.69%	225.00000	1 : 70@225	6 Apr 13	1 Apr 13	40.0	54.07%	46.99%
ADVA28PA	Put	0.71	209.00	0.21	Out of the Money	0	3	3	10.90	13.48%	200.00000	1 : 27@200	6 Apr 13	1 Apr 13	40.0	-	-
ADVA28CB	Call	1.13	209.00	0.92	Out of the Money	0	3	3	5.28	5.05%	180.00000	1 : 35@180	6 Apr 13	1 Apr 13	40.0	64.24%	0.00%
ADVA42CC	Call	0.54	209.00	0.46	Out of the Money	0	2	12	4.98	3.80%	174.94299	1 : 77.7605@174.94299	16 Mar 13	11 Mar 13	20.0	67.81%	4.05%
AOT01CC	Call	2.22	96.50	2.23	In the Money	0	0	21	2.22	-0.01%	52.95500	1 : 19.61169@52.955	23 Jan 13	22 Jan 13	50.0	0.00%	5.41%
AOT01PC	Put	0.01	96.50	0.00	Out of the Money	0	0	21	984.01	32.02%	65.70300	1 : 9.80681@65.703	23 Jan 13	22 Jan 13	26.0	78.89%	23.95%
AOT08CB	Call	1.39	96.50	1.40	Out of the Money	0	2	23	3.54	0.40%	69.62600	1 : 19.6129@69.626	27 Mar 13	20 Mar 13	19.7	-	-
AOT13CD	Call	2.08	96.50	1.98	Out of the Money	0	3	26	2.96	2.42%	66.19400	1 : 15.6912@66.194	30 Apr 13	23 Apr 13	50.0	60.15%	3.18%
AOT28CA	Call	1.51	96.50	1.17	Out of the Money	0	5	5	3.83	7.38%	78.45200	1 : 16.67097@78.452	8 Jun 13	3 Jun 13	40.0	51.80%	2.32%
AOT42CC	Call	2.20	96.50	2.19	Out of the Money	0	2	12	2.24	0.60%	53.93500	1 : 19.61169@53.935	16 Mar 13	11 Mar 13	20.0	81.23%	2.34%
BANP01CD	Call	0.55	422.00	0.28	Out of the Money	0	1	26	7.83	7.96%	401.72601	1 : 97.94319@401.72601	28 Feb 13	20 Feb 13	68.0	64.37%	21.08%
BANP01PD	Put	1.28	422.00	1.15	Out of the Money	0	1	26	3.30	2.37%	540.00000	1 : 100@540	28 Feb 13	20 Feb 13	32.0	78.33%	2.50%
BANP06CD	Call	0.10	422.00	0.00	Out of the Money	0	1	6	43.09	16.09%	480.11200	1 : 97.94319@480.112	7 Feb 13	31 Jan 13	20.0	56.62%	5.85%
BANP06PD	Put	1.65	422.00	1.57	Out of the Money	0	1	6	2.61	1.31%	578.09399	1 : 97.94319@578.09399	7 Feb 13	31 Jan 13	20.0	70.61%	1.73%
BANP08CD	Call	0.98	422.00	0.71	Out of the Money	0	3	20	4.31	7.58%	356.00000	1 : 100@356	24 Apr 13	17 Apr 13	20.0	-	-
BANP08PC	Put	0.89	422.00	0.52	Out of the Money	0	3	20	2.96	12.89%	510.00000	1 : 160@510	24 Apr 13	17 Apr 13	20.0	-	-
BANP13CG	Call	0.47	422.00	0.10	Out of the Money	0	2	22	9.17	15.39%	440.91901	1 : 97.94319@440.91901	26 Mar 13	19 Mar 13	37.6	-	-
BANP13PC	Put	1.00	422.00	0.66	Out of the Money	0	2	22	4.31	7.12%	489.91000	1 : 97.94319@489.91	26 Mar 13	19 Mar 13	22.1	69.48%	0.00%
BANP16CA	Call	0.33	422.00	0.20	Out of the Money	0	1	27	9.32	5.92%	401.72601	1 : 137.17421@401.72601	1 Mar 13	21 Feb 13	20.0	56.02%	0.03%
BANP18CC	Call	0.45	422.00	0.41	Out of the Money	0	1	26	4.79	2.16%	342.93701	1 : 195.96413@342.93701	28 Feb 13	20 Feb 13	20.0	57.61%	1.20%
BANP18PA	Put	1.04	422.00	0.77	Out of the Money	0	1	26	2.03	11.85%	580.00000	1 : 200@580	28 Feb 13	20 Feb 13	20.0	-	-
BANP28CA	Call	1.32	422.00	0.95	Out of the Money	0	3	3	4.92	6.82%	365.00000	1 : 65@365	6 Apr 13	1 Apr 13	40.0	-	-

The opinions and information presented in this report are those of the Globlex Securities Co. Ltd. Research Department. No representation or warranty in any form regarding the accuracy, completeness, correctness or fairness of opinions and information of this report is offered by Globlex Securities Co. Ltd. Globlex Securities Co. Ltd. Accepts no liability whatsoever for any loss arising from the use of this report or its contents. This report (in whole or in part) may not be reproduced or published without the express permission of Globlex Securities Co. Ltd.

## Derivative Warrant Table 03 January 2013

DW	Type of Option	DW Price	Stock Price	Price by Black Scholes Model	Status	Time to maturity			Gearing Ratio(x)	Premium	Exercise Price	Exercise Ratio	Expire Date	Last Trading Day	DW Issued(mn)	Implied Volatility	Cumulative Volume/ Outstanding Units
						y.	m.	d.									
BANP42CE	Call	0.44	422.00	0.29	Out of the Money	0	3	23	4.89	8.67%	372.33200	1 : 196.07843@372.332	27 Apr 13	22 Apr 13	30.0	62.03%	0.33%
BANP42PB	Put	0.59	422.00	0.42	Out of the Money	0	3	23	3.65	6.68%	509.50699	1 : 196.07843@509.50699	27 Apr 13	22 Apr 13	30.0	67.69%	0.00%
BAY01CD	Call	0.40	33.00	0.27	Out of the Money	0	3	23	5.50	9.09%	30.00000	1 : 15@30	27 Apr 13	22 Apr 13	75.0	60.55%	54.78%
BAY01PD	Put	1.24	33.00	1.05	Out of the Money	0	3	23	2.66	4.24%	44.00000	1 : 10@44	27 Apr 13	22 Apr 13	28.0	64.30%	13.18%
BAY08CE	Call	0.79	33.00	0.50	Out of the Money	0	3	20	5.22	10.06%	30.00000	1 : 8@30	24 Apr 13	17 Apr 13	20.0	69.99%	0.71%
BAY08PD	Put	0.84	33.00	0.54	Out of the Money	0	3	20	2.46	13.45%	42.00000	1 : 16@42	24 Apr 13	17 Apr 13	19.8	-	-
BAY13CD	Call	0.40	33.00	0.28	Out of the Money	0	5	18	5.16	10.30%	30.00000	1 : 16@30	21 Jun 13	14 Jun 13	50.0	56.10%	90.63%
BAY16CA	Call	0.60	33.00	0.48	Out of the Money	0	5	26	3.44	7.88%	26.00000	1 : 16@26	29 Jun 13	24 Jun 13	20.0	66.79%	25.91%
BAY28CA	Call	0.33	33.00	0.22	Out of the Money	0	5	5	5.88	10.94%	31.00000	1 : 17@31	8 Jun 13	3 Jun 13	40.0	65.78%	61.14%
BAY42CD	Call	0.39	33.00	0.29	Out of the Money	0	2	12	4.28	7.12%	27.64700	1 : 19.74724@27.647	16 Mar 13	11 Mar 13	20.0	75.05%	2.65%
BBL06CC	Call	1.06	196.00	0.66	Out of the Money	0	6	1	4.62	9.90%	173.00000	1 : 40@173	5 Jul 13	27 Jun 13	20.0	55.89%	0.07%
BBL06PC	Put	1.35	196.00	0.37	Out of the Money	0	6	1	4.84	13.52%	210.00000	1 : 30@210	5 Jul 13	27 Jun 13	20.0	60.46%	0.66%
BBL08CC	Call	1.17	196.00	0.95	Out of the Money	0	3	27	4.19	5.51%	160.00000	1 : 40@160	1 May 13	24 Apr 13	19.9	59.74%	0.50%
BBL08PC	Put	0.73	196.00	0.24	Out of the Money	0	3	27	5.37	11.48%	210.00000	1 : 50@210	1 May 13	24 Apr 13	19.5	66.34%	1.16%
BBL13CD	Call	0.91	196.00	0.47	Out of the Money	0	4	13	5.38	10.41%	180.00000	1 : 40@180	17 May 13	10 May 13	42.4	63.39%	0.99%
BBL13PC	Put	1.42	196.00	0.47	Out of the Money	0	4	13	5.52	10.97%	210.00000	1 : 25@210	17 May 13	10 May 13	25.4	61.44%	0.38%
BBL16CA	Call	1.58	196.00	1.17	Out of the Money	0	5	26	3.54	8.83%	158.00000	1 : 35@158	29 Jun 13	24 Jun 13	20.0	-	-
BBL18CC	Call	1.06	196.00	0.96	Out of the Money	0	4	20	3.70	3.57%	150.00000	1 : 50@150	24 May 13	17 May 13	20.0	58.09%	0.16%
BBL28CA	Call	1.07	196.00	0.56	Out of the Money	0	5	5	5.39	10.40%	180.00000	1 : 34@180	8 Jun 13	3 Jun 13	40.0	55.02%	0.01%
BCP01CD	Call	0.67	31.50	0.57	Out of the Money	0	5	5	3.13	6.51%	23.50000	1 : 15@23.5	8 Jun 13	3 Jun 13	80.0	61.27%	10.38%
BCP01PD	Put	0.52	31.50	0.22	Out of the Money	0	5	5	6.06	18.10%	31.00000	1 : 10@31	8 Jun 13	3 Jun 13	40.0	71.80%	6.45%
BCP08CC	Call	1.48	31.50	1.35	Out of the Money	0	3	27	2.66	4.25%	21.00000	1 : 8@21	1 May 13	24 Apr 13	19.9	0.00%	4.02%
BCP13CB	Call	0.54	31.50	0.39	Out of the Money	0	7	5	3.89	13.02%	27.50000	1 : 15@27.5	8 Aug 13	1 Aug 13	50.0	65.46%	2.05%
BCP42CC	Call	1.11	31.50	1.11	Out of the Money	0	2	12	2.88	0.37%	20.68300	1 : 9.84931@20.683	16 Mar 13	11 Mar 13	20.0	45.75%	0.05%
BEC01CB	Call	1.27	70.50	1.04	Out of the Money	0	5	5	2.78	12.62%	54.00000	1 : 20@54	8 Jun 13	3 Jun 13	55.6	71.33%	2.91%
BGH01CB	Call	0.82	113.00	0.69	Out of the Money	0	1	26	4.59	4.07%	93.00000	1 : 30@93	28 Feb 13	20 Feb 13	95.0	76.18%	8.02%
BGH01PB	Put	0.79	113.00	0.35	Out of the Money	0	1	26	7.15	7.79%	120.00000	1 : 20@120	28 Feb 13	20 Feb 13	25.0	66.19%	1.20%
BGH06CA	Call	1.55	113.00	1.27	Out of the Money	0	5	4	3.65	6.19%	89.00000	1 : 20@89	7 Jun 13	31 May 13	20.0	63.17%	1.56%
BGH08CB	Call	0.79	113.00	0.77	Out of the Money	0	0	17	4.77	0.62%	90.00000	1 : 30@90	19 Jan 13	14 Jan 13	20.0	94.46%	1.60%
BGH13CD	Call	1.07	113.00	0.92	Out of the Money	0	1	12	5.28	3.01%	95.00000	1 : 20@95	14 Feb 13	7 Feb 13	33.6	80.22%	23.81%

The opinions and information presented in this report are those of the Globlex Securities Co. Ltd. Research Department. No representation or warranty in any form regarding the accuracy, completeness, correctness or fairness of opinions and information of this report is offered by Globlex Securities Co. Ltd. Globlex Securities Co. Ltd. accepts no liability whatsoever for any loss arising from the use of this report or its contents. This report (in whole or in part) may not be reproduced or published without the express permission of Globlex Securities Co. Ltd.

## Derivative Warrant Table 03 January 2013

DW	Type of Option	DW Price	Stock Price	Price by Black Scholes Model	Status	Time to maturity			Gearing Ratio(x)	Premium	Exercise Price	Exercise Ratio	Expire Date	Last Trading Day	DW Issued(mn)	Implied Volatility	Cumulative Volume/ Outstanding Units
						y.	m.	d.									
BGH16CA	Call	0.70	113.00	0.49	Out of the Money	0	4	28	4.04	8.85%	95.00000	1 : 40@95	1 Jun 13	27 May 13	20.0	64.97%	0.00%
BGH28CA	Call	0.58	113.00	0.21	Out of the Money	0	4	10	5.90	14.28%	110.00000	1 : 33@110	14 May 13	7 May 13	40.0	65.11%	5.50%
BGH42CB	Call	1.52	113.00	0.47	Out of the Money	0	2	12	1.86	37.88%	95.00000	1 : 40@95	16 Mar 13	11 Mar 12	20.0	80.07%	0.50%
BH01CB	Call	0.76	74.25	0.30	Out of the Money	0	5	5	4.88	14.75%	70.00000	1 : 20@70	8 Jun 13	3 Jun 13	28.5	69.10%	4.52%
BH13CC	Call	0.33	74.25	0.03	Out of the Money	0	1	12	11.34	11.70%	76.39200	1 : 19.84127@76.392	14 Feb 13	7 Feb 13	46.8	73.76%	1.50%
BH42CA	Call	0.71	74.25	0.40	Out of the Money	0	3	23	4.18	11.45%	65.00000	1 : 25@65	27 Apr 13	22 Apr 13	20.0	80.43%	0.08%
BIGC01CC	Call	0.89	207.00	0.68	Out of the Money	0	1	26	4.65	6.04%	175.00000	1 : 50@175	28 Feb 13	20 Feb 13	85.0	84.22%	20.60%
BIGC01PA	Put	0.68	207.00	0.29	Out of the Money	0	1	26	7.61	11.69%	210.00000	1 : 40@210	28 Feb 13	20 Feb 13	22.0	87.75%	10.20%
BIGC08CB	Call	0.66	207.00	0.57	Out of the Money	0	0	17	6.27	2.42%	179.00000	1 : 50@179	19 Jan 13	14 Jan 13	19.9	0.00%	0.66%
BIGC13CB	Call	1.82	207.00	1.36	Out of the Money	0	6	6	3.79	10.92%	175.00000	1 : 30.003@175	10 Jul 13	3 Jul 13	37.6	65.97%	4.47%
BIGC16CA	Call	1.90	207.00	1.26	Out of the Money	0	5	26	3.11	14.25%	170.00000	1 : 35@170	29 Jun 13	24 Jun 13	20.0	-	-
BIGC18CA	Call	1.13	207.00	0.97	Out of the Money	0	2	12	3.66	4.59%	160.00000	1 : 50@160	16 Mar 13	11 Mar 13	20.0	81.13%	0.08%
BIGC28CA	Call	0.58	207.00	0.24	Out of the Money	0	5	5	5.49	22.08%	215.00000	1 : 65@215	8 Jun 13	3 Jun 13	40.0	75.05%	0.05%
BIGC42CB	Call	0.32	207.00	0.17	Out of the Money	0	2	12	6.47	12.08%	200.00000	1 : 100@200	16 Mar 13	11 Mar 13	20.0	72.35%	0.60%
BIGC42CC	Call	1.45	207.00	1.11	Out of the Money	0	5	26	3.57	10.14%	170.00000	1 : 40@170	29 Jun 13	24 Jun 13	30.0	66.99%	0.07%
BJC01CB	Call	1.80	61.00	1.77	Out of the Money	0	0	21	2.28	0.87%	34.73500	1 : 14.88538@34.735	23 Jan 13	22 Jan 13	64.0	0.00%	51.73%
BJC01PA	Put	0.33	61.00	0.26	Out of the Money	0	0	21	15.40	4.85%	62.00000	1 : 12@62	23 Jan 13	16 Jan 13	32.0	77.43%	69.91%
BJC06CB	Call	0.87	61.00	0.82	Out of the Money	0	9	0	3.51	10.49%	50.00000	1 : 20@50	3 Oct 13	26 Sep 13	20.0	55.96%	6.21%
BJC06PB	Put	1.09	61.00	0.96	Out of the Money	0	9	0	3.73	12.05%	70.00000	1 : 15@70	3 Oct 13	26 Sep 13	20.0	53.85%	0.01%
BJC08CB	Call	0.53	61.00	0.32	Out of the Money	0	2	30	5.75	15.74%	60.00000	1 : 20@60	3 Apr 13	27 Mar 13	20.0	82.02%	1.55%
BJC13CB	Call	1.57	61.00	1.50	Out of the Money	0	5	11	2.43	3.48%	38.00000	1 : 16@38	14 Jun 13	7 Jun 13	70.0	58.95%	17.88%
BJC13CC	Call	0.74	61.00	0.40	Out of the Money	0	6	6	5.15	29.25%	67.00000	1 : 16@67	10 Jul 13	3 Jul 13	50.0	80.73%	84.68%
BJC28CA	Call	0.63	61.00	0.43	Out of the Money	0	4	10	5.38	16.95%	60.00000	1 : 18@60	14 May 13	7 May 13	40.0	76.82%	31.74%
BJC42CB	Call	-	61.00	0.72	-	0	5	26	-	-	55.00000	1 : 16@55	29 Jun 13	7 May 13	25.0	65.01%	7.21%
BJC42PA	Put	1.50	61.00	1.29	Out of the Money	0	5	26	4.07	9.84%	70.00000	1 : 10@70	29 Jun 13	24 Jun 13	20.0	61.55%	1.91%
BLA01CC	Call	1.05	64.00	-	-	0	1	26	-	-	43.00000	-	28 Feb 13	20 Feb 13	46.5	-	11.55%
BLA01PB	Put	0.16	64.00	0.01	Out of the Money	0	1	26	40.00	24.38%	50.00000	1 : 10@50	28 Feb 13	20 Feb 13	20.0	82.79%	19.02%
BLA13CD	Call	1.28	64.00	1.23	Out of the Money	0	3	26	3.13	2.31%	45.00000	1 : 16@45	30 Apr 13	23 Apr 13	50.0	38.18%	1.70%
BLA13PC	Put	0.28	64.00	0.03	Out of the Money	0	6	6	22.86	37.19%	43.00000	1 : 10@43	10 Jul 13	3 Jul 13	47.7	-	-
BLA42CA	Call	0.95	64.00	0.98	In the Money	0	3	23	2.69	-0.39%	40.00000	1 : 25@40	27 Apr 13	22 Apr 13	30.0	0.00%	2.00%

The opinions and information presented in this report are those of the Globlex Securities Co. Ltd. Research Department. No representation or warranty in any form regarding the accuracy, completeness, correctness or fairness of opinions and information of this report is offered by Globlex Securities Co. Ltd. Globlex Securities Co. Ltd. accepts no liability whatsoever for any loss arising from the use of this report or its contents. This report (in whole or in part) may not be reproduced or published without the express permission of Globlex Securities Co. Ltd.



## Derivative Warrant Table 03 January 2013

DW	Type of Option	DW Price	Stock Price	Price by Black Scholes Model	Status	Time to maturity			Gearing Ratio(x)	Premium	Exercise Price	Exercise Ratio	Expire Date	Last Trading Day	DW Issued(mn)	Implied Volatility	Cumulative Volume/ Outstanding Units
						y.	m.	d.									
BTS01CB	Call	0.56	7.20	0.45	Out of the Money	0	3	23	3.67	6.39%	5.70000	1 : 3.5@5.7	27 Apr 13	22 Apr 13	100.0	62.17%	25.60%
BTS01PA	Put	0.44	7.20	0.11	Out of the Money	0	3	23	6.55	15.28%	7.20000	1 : 2.5@7.2	27 Apr 13	22 Apr 13	28.0	76.97%	1.39%
BTS13CC	Call	-	7.20	0.31	-	0	6	7	-	-	6.50000	1 : 3.00003@6.5	11 Jul 13	4 Jul 13	49.6	69.90%	21.96%
BTS16CA	Call	0.65	7.20	0.55	Out of the Money	0	4	28	3.16	5.90%	5.35000	1 : 3.5@5.35	1 Jun 13	27 May 13	20.0	52.86%	0.10%
BTS28CA	Call	0.57	7.20	0.43	Out of the Money	0	5	5	3.61	8.26%	5.80000	1 : 3.5@5.8	8 Jun 13	3 Jun 13	40.0	64.98%	31.59%
BTS42CA	Call	0.57	7.20	0.57	Out of the Money	0	5	26	3.16	1.11%	5.00000	1 : 4@5	29 Jun 13	24 Jun 13	50.0	65.59%	0.44%
BTS42PA	Put	0.50	7.20	0.05	Out of the Money	0	5	26	7.20	23.61%	6.50000	1 : 2@6.5	29 Jun 13	24 Jun 13	40.0	71.93%	0.08%
CPAL01CD	Call	1.06	45.75	1.01	Out of the Money	0	3	23	2.88	2.51%	31.00000	1 : 15@31	27 Apr 13	22 Apr 13	80.0	49.59%	40.91%
CPAL01PD	Put	0.52	45.75	-	Out of the Money	0	-2	-11	8.80	15.19%	44.00000	1 : 10@44	22 Oct 12	22 Apr 13	24.0	-	1.55%
CPAL06CA	Call	0.90	45.75	0.92	In the Money	0	1	6	3.39	-0.55%	32.00000	1 : 15@32	7 Feb 13	31 Jan 13	20.0	0.00%	1.16%
CPAL06PA	Put	0.15	45.75	0.00	Out of the Money	0	0	29	20.33	19.67%	39.00000	1 : 15@39	31 Jan 13	9 Oct 12	20.0	-	-
CPAL08CD	Call	1.25	45.75	1.63	In the Money	0	2	23	4.58	-6.01%	33.00000	1 : 8@33	27 Mar 13	20 Mar 13	19.3	-	-
CPAL13CD	Call	0.84	45.75	0.63	Out of the Money	0	6	6	3.63	10.60%	38.00000	1 : 14.99925@38	10 Jul 13	3 Jul 13	49.6	66.78%	13.89%
CPAL28CA	Call	0.64	45.75	0.52	Out of the Money	0	4	10	4.20	6.84%	38.00000	1 : 17@38	14 May 13	7 May 13	40.0	55.00%	0.18%
CPAL42CD	Call	1.66	45.75	1.60	Out of the Money	0	2	5	2.76	1.86%	30.00000	1 : 10@30	9 Mar 13	4 Mar 13	20.0	57.53%	1.50%
CPF01CD	Call	0.44	34.25	0.31	Out of the Money	0	3	23	5.19	6.86%	30.00000	1 : 15@30	27 Apr 13	22 Apr 13	80.0	49.14%	63.49%
CPF01PD	Put	1.14	34.25	0.92	Out of the Money	0	3	23	3.00	4.82%	44.00000	1 : 10@44	27 Apr 13	22 Apr 13	25.0	68.49%	16.91%
CPF06CB	Call	0.72	34.25	0.49	Out of the Money	0	5	4	4.76	8.61%	30.00000	1 : 10@30	7 Jun 13	31 May 13	20.0	50.40%	4.79%
CPF06PB	Put	0.53	34.25	0.15	Out of the Money	0	5	4	6.46	13.28%	35.00000	1 : 10@35	7 Jun 13	31 May 13	20.0	56.89%	0.05%
CPF08CF	Call	0.48	34.25	0.23	Out of the Money	0	2	2	8.92	7.56%	33.00000	1 : 8@33	6 Mar 13	27 Feb 13	19.7	52.07%	6.43%
CPF08PC	Put	0.95	34.25	0.45	Out of the Money	0	2	2	4.51	11.24%	38.00000	1 : 8@38	6 Mar 13	27 Feb 13	18.4	-	-
CPF13CC	Call	0.34	34.25	0.14	Out of the Money	0	1	17	10.26	7.24%	33.39100	1 : 9.82125@33.391	19 Feb 13	12 Feb 13	50.0	54.76%	3.80%
CPF18CB	Call	0.33	34.25	0.30	Out of the Money	0	2	5	4.15	2.92%	27.00000	1 : 25@27	9 Mar 13	4 Mar 13	20.0	50.11%	1.13%
CPF16CB	Call	0.48	34.25	0.22	Out of the Money	0	5	26	4.76	14.45%	32.00000	1 : 15@32	29 Jun 13	24 Jun 12	20.0	60.82%	0.01%
CPF28CA	Call	0.21	34.25	0.06	Out of the Money	0	3	3	10.19	12.00%	35.00000	1 : 16@35	6 Apr 13	1 Apr 13	40.0	52.48%	6.96%
CPN01CA	Call	1.66	81.25	1.59	Out of the Money	0	3	23	2.45	2.40%	50.00000	1 : 20@50	27 Apr 13	22 Apr 13	60.0	0.00%	17.28%
CPN01PA	Put	1.06	81.25	0.34	Out of the Money	0	3	23	6.97	15.89%	80.00000	1 : 11@80	27 Apr 13	22 Apr 13	20.0	73.42%	1.80%
CPN08CB	Call	2.40	81.25	2.42	In the Money	0	0	20	2.26	-0.31%	45.00000	1 : 15@45	22 Jan 13	15 Jan 13	19.7	-	-
CPN42CC	Call	1.88	81.25	1.83	Out of the Money	0	2	12	2.16	1.66%	45.00000	1 : 20@45	16 Mar 13	11 Mar 13	20.0	68.42%	1.04%
DCC13CB	Call	0.41	44.75	0.05	Out of the Money	0	5	11	6.93	24.42%	49.22200	1 : 15.75051@49.222	14 Jun 13	7 Jun 13	50.0	68.87%	2.61%

The opinions and information presented in this report are those of the Globlex Securities Co. Ltd. Research Department. No representation or warranty in any form regarding the accuracy, completeness, correctness or fairness of opinions and information of this report is offered by Globlex Securities Co. Ltd. Globlex Securities Co. Ltd. accepts no liability whatsoever for any loss arising from the use of this report or its contents. This report (in whole or in part) may not be reproduced or published without the express permission of Globlex Securities Co. Ltd.

## Derivative Warrant Table 03 January 2013

DW	Type of Option	DW Price	Stock Price	Price by Black Scholes Model	Status	Time to maturity			Gearing Ratio(x)	Premium	Exercise Price	Exercise Ratio	Expire Date	Last Trading Day	DW Issued(mn)	Implied Volatility	Cumulative Volume/ Outstanding Units
						y.	m.	d.									
DCC13CC	Call	-	44.75	0.14	-	0	9	2	-	-	47.00000	1 : 15@47	5 Oct 13	30 Sep 13	50.0	-	-
DELT06CA	Call	1.35	31.25	1.23	Out of the Money	0	6	1	2.89	8.16%	23.00000	1 : 8@23	5 Jul 13	27 Jun 13	20.0	69.03%	0.72%
DELT13CC	Call	1.06	31.25	0.95	Out of the Money	0	3	26	3.69	7.14%	25.00000	1 : 8@25	30 Apr 13	23 Apr 13	50.0	74.63%	5.27%
DELT13PA	Put	0.49	31.25	0.35	Out of the Money	0	5	18	12.76	26.24%	25.50000	1 : 5@25.5	21 Jun 13	14 Jun 13	41.7	-	-
DTAC01CD	Call	0.89	87.50	0.56	Out of the Money	0	5	5	4.92	9.49%	78.00000	1 : 20@78	8 Jun 13	3 Jun 13	80.0	58.41%	14.22%
DTAC01PD	Put	1.87	87.50	0.76	Out of the Money	0	5	5	4.68	12.80%	95.00000	1 : 10@95	8 Jun 13	3 Jun 13	40.0	66.50%	0.40%
DTAC06CB	Call	1.39	87.50	1.13	Out of the Money	0	9	0	3.15	8.34%	67.00000	1 : 20@67	3 Oct 13	26 Sep 13	20.0	57.91%	1.08%
DTAC06PB	Put	-	87.50	0.48	-	0	9	0	-	-	94.00000	1 : 15@94	3 Oct 13	26 Sep 13	20.0	-	-
DTAC13CD	Call	0.79	87.50	0.34	Out of the Money	0	3	26	5.61	12.59%	82.92100	1 : 19.74334@82.921	30 Apr 13	23 Apr 13	50.0	67.57%	8.02%
DTAC13PC	Put	0.31	87.50	0.01	Out of the Money	0	2	22	14.70	19.04%	76.79300	1 : 19.19754@76.793	26 Mar 13	19 Mar 13	27.8	-	-
DTAC18CA	Call	0.65	87.50	0.52	Out of the Money	0	2	5	5.38	4.29%	75.00000	1 : 25@75	9 Mar 13	4 Mar 13	20.0	-	-
DTAC28CA	Call	0.76	87.50	0.40	Out of the Money	0	3	3	6.48	9.07%	81.93400	1 : 17.76886@81.934	6 Apr 13	1 Apr 13	40.0	60.41%	22.73%
DTAC42CC	Call	0.96	87.50	0.87	Out of the Money	0	2	12	3.80	3.12%	67.19400	1 : 23.99232@67.194	16 Mar 13	11 Mar 13	20.0	76.71%	0.25%
EGCO01CA	Call	1.58	147.50	1.54	Out of the Money	0	0	21	3.18	0.96%	102.59400	1 : 29.31692@102.594	23 Jan 13	22 Jan 13	28.5	-	-
ESSO01CC	Call	0.27	10.30	0.22	Out of the Money	0	0	21	7.63	2.43%	9.20000	1 : 5@9.2	23 Jan 13	22 Jan 13	70.0	64.40%	34.79%
ESSO01PC	Put	0.81	10.30	0.79	Out of the Money	0	0	21	3.18	0.39%	13.50000	1 : 4@13.5	23 Jan 13	22 Jan 13	26.0	107.56%	6.19%
ESSO06CA	Call	0.42	10.30	0.25	Out of the Money	0	6	1	4.90	12.62%	9.50000	1 : 5@9.5	5 Jul 13	27 Jun 13	20.0	-	-
ESSO08CC	Call	0.61	10.30	0.27	Out of the Money	0	2	30	6.75	11.89%	10.00000	1 : 2.5@10	3 Apr 13	27 Mar 13	19.1	67.28%	0.16%
ESSO13CD	Call	0.22	10.30	0.06	Out of the Money	0	3	27	7.49	18.20%	10.80000	1 : 6.25@10.8	1 May 13	24 Apr 13	50.0	64.01%	16.34%
ESSO18CC	Call	0.22	10.30	0.19	Out of the Money	0	2	1	4.68	3.88%	8.50000	1 : 10@8.5	5 Mar 13	26 Feb 13	20.0	49.93%	6.65%
ESSO28CA	Call	0.22	10.30	0.06	Out of the Money	0	5	5	6.69	21.75%	11.00000	1 : 7@11	8 Jun 13	3 Jun 13	40.0	66.62%	0.39%
ESSO42PB	Put	0.47	10.30	0.26	Out of the Money	0	5	26	4.38	11.17%	11.50000	1 : 5@11.5	29 Jun 13	24 Jun 13	30.0	-	-
ESSO42CC	Call	0.59	10.30	0.57	Out of the Money	0	1	14	3.49	1.46%	7.50000	1 : 5@7.5	16 Feb 13	11 Feb 16	30.0	54.80%	8.04%
GLOW01CB	Call	1.04	79.25	1.02	Out of the Money	0	5	5	3.81	9.53%	66.00000	1 : 20@66	8 Jun 13	3 Jun 13	30.3	58.48%	3.46%
HEMR01CA	Call	0.53	3.10	0.47	Out of the Money	0	0	21	5.93	2.16%	2.64400	1 : 0.98649@2.644	23 Jan 13	16 Jan 13	37.3	39.98%	23.79%
HMPR01CC	Call	0.91	12.80	0.84	Out of the Money	0	3	23	2.82	3.74%	8.73600	1 : 4.99201@8.736	27 Apr 13	22 Apr 13	90.0	64.85%	16.12%
HMPR01PB	Put	0.47	12.80	0.15	Out of the Money	0	3	23	8.18	14.72%	12.48000	1 : 3.32801@12.48	27 Apr 13	22 Apr 13	25.0	66.45%	0.84%
HMPR13CD	Call	0.74	12.80	0.57	Out of the Money	0	4	13	4.16	7.23%	10.64800	1 : 4.15956@10.648	17 May 13	10 May 13	50.0	60.46%	1.15%
HMPR42CB	Call	0.70	12.80	0.63	Out of the Money	0	3	23	2.75	4.65%	8.73600	1 : 6.65602@8.736	27 Apr 13	22 Apr 13	30.0	78.75%	0.44%
INTU01CA	Call	1.00	69.50	0.99	Out of the Money	0	0	21	3.59	0.38%	50.38300	1 : 19.37984@50.383	23 Jan 13	16 Jan 13	100.0	0.00%	21.28%

The opinions and information presented in this report are those of the Globlex Securities Co. Ltd. Research Department. No representation or warranty in any form regarding the accuracy, completeness, correctness or fairness of opinions and information of this report is offered by Globlex Securities Co. Ltd. Globlex Securities Co. Ltd. accepts no liability whatsoever for any loss arising from the use of this report or its contents. This report (in whole or in part) may not be reproduced or published without the express permission of Globlex Securities Co. Ltd.

## Derivative Warrant Table 03 January 2013

DW	Type of Option	DW Price	Stock Price	Price by Black Scholes Model	Status	Time to maturity			Gearing Ratio(x)	Premium	Exercise Price	Exercise Ratio	Expire Date	Last Trading Day	DW Issued(mn)	Implied Volatility	Cumulative Volume/ Outstanding Units
						y.	m.	d.									
INTU01PA	Put	0.12	69.50	0.00	Out of the Money	0	0	21	59.78	11.06%	62.97900	1 : 9.68898@62.979	23 Jan 13	16 Jan 13	30.0	66.97%	2.04%
INTU06CA	Call	1.25	69.50	1.15	Out of the Money	0	3	1	3.83	2.81%	53.29000	1 : 14.53277@53.29	4 Apr 13	28 Mar 13	20.0	65.69%	4.58%
INTU06PA	Put	0.42	69.50	0.03	Out of the Money	0	3	1	11.39	15.38%	64.91700	1 : 14.53277@64.917	4 Apr 13	28 Mar 13	20.0	62.63%	0.56%
INTU13CB	Call	1.14	69.50	0.58	Out of the Money	0	6	6	4.06	14.53%	62.50000	1 : 14.99925@62.5	10 Jul 13	3 Jul 13	50.0	66.11%	84.45%
INTU16CA	Call	0.89	69.50	0.62	Out of the Money	0	4	28	3.90	9.06%	58.00000	1 : 20@58	1 Jun 13	27 May 13	20.0	68.65%	0.18%
INTU28CA	Call	0.84	69.50	0.41	Out of the Money	0	4	10	5.52	11.65%	65.00000	1 : 15@65	14 May 13	7 May 13	40.0	61.35%	63.76%
INTU42CA	Call	1.16	69.50	1.10	Out of the Money	0	2	5	3.09	2.05%	48.44500	1 : 19.37984@48.445	9 Mar 13	4 Mar 12	20.0	64.90%	2.08%
INTU42PA	Put	0.33	69.50	0.05	Out of the Money	0	2	5	10.87	11.61%	67.82300	1 : 19.37984@67.823	9 Mar 13	4 Mar 12	20.0	68.70%	0.08%
IRPC01CC	Call	0.69	4.22	0.68	Out of the Money	0	0	21	4.08	0.36%	3.20000	1 : 1.5@3.2	23 Jan 13	22 Jan 13	70.0	0.00%	41.45%
IRPC01PB	Put	0.41	4.22	0.15	Out of the Money	0	0	21	10.29	7.82%	4.30000	1 : 1@4.3	23 Jan 13	22 Jan 13	30.0	96.07%	0.80%
IRPC13CD	Call	0.76	4.22	0.63	Out of the Money	0	2	19	5.55	4.50%	3.65000	1 : 1@3.65	23 Mar 13	18 Mar 13	50.0	53.60%	17.01%
IRPC13PB	Put	0.22	4.22	0.07	Out of the Money	0	2	19	9.59	13.27%	4.10000	1 : 2@4.1	23 Mar 13	18 Mar 13	30.0	65.92%	0.16%
IRPC28CA	Call	0.49	4.22	0.25	Out of the Money	0	5	5	6.15	15.78%	4.20000	1 : 1.4@4.2	8 Jun 13	3 Jun 13	40.0	59.25%	1.76%
IRPC28PA	Put	-	4.22	0.30	-	0	5	5	-	-	4.10000	1 : 0.7@4.1	8 Jun 13	3 Jun 13	40.0	-	-
IRPC42CD	Call	0.63	4.22	0.58	Out of the Money	0	3	23	3.35	3.32%	3.10000	1 : 2@3.1	27 Apr 13	22 Apr 13	30.0	57.72%	1.45%
IVL01CF	Call	0.14	26.25	0.05	Out of the Money	0	0	21	12.58	6.41%	25.84500	1 : 14.9098@25.845	23 Jan 13	22 Jan 13	320.0	70.54%	13.69%
IVL01CG	Call	1.17	26.25	0.88	Out of the Money	0	5	5	3.21	9.30%	20.50000	1 : 7@20.5	8 Jun 13	3 Jun 13	83.7	65.11%	5.47%
IVL01PF	Put	1.43	26.25	1.35	Out of the Money	0	1	26	1.84	2.10%	40.00000	1 : 10@40	28 Feb 13	20 Feb 13	25.0	118.24%	37.78%
IVL06CB	Call	0.43	26.25	0.22	Out of the Money	0	3	1	6.14	10.95%	24.85100	1 : 9.94036@24.851	4 Apr 13	28 Mar 13	20.0	60.42%	6.65%
IVL06PB	Put	0.65	26.25	0.36	Out of the Money	0	3	1	4.06	11.01%	29.82100	1 : 9.94036@29.821	4 Apr 13	28 Mar 13	20.0	82.30%	0.04%
IVL08CE	Call	0.48	26.25	0.11	Out of the Money	0	2	23	6.84	17.49%	27.00000	1 : 8@27	27 Mar 13	20 Mar 13	19.7	77.73%	1.80%
IVL08PC	Put	1.05	26.25	0.90	Out of the Money	0	2	23	1.56	7.81%	41.00000	1 : 16@41	27 Mar 13	20 Mar 13	19.4	-	-
IVL13CF	Call	0.20	26.25	0.02	Out of the Money	0	1	17	13.20	17.39%	28.82700	1 : 9.94036@28.827	19 Feb 13	12 Feb 13	70.0	73.12%	3.13%
IVL13PD	Put	1.03	26.25	0.59	Out of the Money	0	4	13	2.55	15.43%	32.50000	1 : 10@32.5	17 May 13	10 May 13	50.0	-	-
IVL16CA	Call	0.16	26.25	0.05	Out of the Money	0	1	27	8.20	12.19%	26.25000	1 : 20@26.25	1 Mar 13	21 Feb 13	20.0	-	-
IVL18CE	Call	0.14	26.25	0.05	Out of the Money	0	2	5	7.50	12.38%	26.00000	1 : 25@26	9 Mar 13	4 Mar 13	20.0	70.32%	11.40%
IVL18PB	Put	0.60	26.25	0.54	Out of the Money	0	2	5	1.75	4.76%	40.00000	1 : 25@40	9 Mar 13	4 Mar 13	20.0	-	-
IVL28CA	Call	0.23	26.25	0.07	Out of the Money	0	4	10	6.34	18.63%	27.00000	1 : 18@27	14 May 13	7 May 13	40.0	64.31%	1.20%
IVL28CB	Call	0.10	26.25	0.01	Out of the Money	0	4	10	14.58	32.57%	33.00000	1 : 18@33	14 May 13	7 May 13	40.0	67.65%	2.88%
IVL28CC	Call	0.98	26.25	0.70	Out of the Money	0	4	10	3.35	9.87%	21.00000	1 : 8@21	14 May 13	7 May 13	40.0	70.52%	0.28%

The opinions and information presented in this report are those of the Globlex Securities Co. Ltd. Research Department. No representation or warranty in any form regarding the accuracy, completeness, correctness or fairness of opinions and information of this report is offered by Globlex Securities Co. Ltd. Globlex Securities Co. Ltd. accepts no liability whatsoever for any loss arising from the use of this report or its contents. This report (in whole or in part) may not be reproduced or published without the express permission of Globlex Securities Co. Ltd.

## Derivative Warrant Table 03 January 2013

DW	Type of Option	DW Price	Stock Price	Price by Black Scholes Model	Status	Time to maturity			Gearing Ratio(x)	Premium	Exercise Price	Exercise Ratio	Expire Date	Last Trading Day	DW Issued(mn)	Implied Volatility	Cumulative Volume/ Outstanding Units
						y.	m.	d.									
IVL28PA	Put	0.71	26.25	0.37	Out of the Money	0	4	10	3.70	12.76%	30.00000	1 : 10@30	14 May 13	7 May 13	40.0	-	-
IVL42CD	Call	0.45	26.25	0.28	Out of the Money	0	2	5	5.87	7.92%	23.85700	1 : 9.94036@23.857	9 Mar 13	4 Mar 13	20.0	70.90%	11.77%
IVL42PB	Put	1.39	26.25	1.33	Out of the Money	0	2	5	1.90	1.16%	39.76200	1 : 9.94036@39.762	9 Mar 13	4 Mar 13	20.0	-	-
KBAN01CC	Call	1.32	196.00	1.32	Out of the Money	0	0	21	3.72	0.12%	143.58299	1 : 39.88831@143.58299	23 Jan 13	22 Jan 13	60.0	0.00%	60.54%
KBAN01PC	Put	0.12	196.00	0.00	Out of the Money	0	0	21	54.60	10.26%	179.47800	1 : 29.91325@179.478	23 Jan 13	22 Jan 12	60.0	68.17%	12.38%
KBAN08CD	Call	1.09	196.00	0.85	Out of the Money	0	3	27	4.50	5.92%	164.00000	1 : 40@164	1 May 13	24 Apr 13	19.9	55.70%	19.70%
KBAN08PB	Put	0.91	196.00	0.44	Out of the Money	0	3	27	4.31	10.97%	220.00000	1 : 50@220	1 May 13	24 Apr 13	17.4	75.20%	0.29%
KBAN13CF	Call	1.09	196.00	1.06	Out of the Money	0	1	17	4.51	1.04%	154.55099	1 : 39.88831@154.55099	19 Feb 13	12 Feb 13	43.2	0.00%	75.64%
KBAN13PD	Put	1.48	196.00	0.32	Out of the Money	0	5	24	5.30	16.84%	200.00000	1 : 25@200	27 Jun 13	20 Jun 13	29.5	-	-
KBAN28CA	Call	0.98	196.00	0.70	Out of the Money	0	3	3	6.06	5.79%	175.00000	1 : 33@175	6 Apr 13	1 Apr 13	40.0	47.47%	57.00%
KTB01CD	Call	1.56	19.80	1.54	Out of the Money	0	0	21	2.75	0.57%	12.72200	1 : 4.60936@12.722	23 Jan 13	22 Jan 13	70.0	0.00%	2.23%
KTB01PC	Put	0.04	19.80	0.00	Out of the Money	0	0	21	134.24	16.01%	16.77800	1 : 3.68745@16.778	23 Jan 13	22 Jan 13	30.0	75.24%	6.98%
KTB06CA	Call	1.14	19.80	0.92	Out of the Money	0	6	2	3.47	7.07%	15.50000	1 : 5@15.5	6 Jul 13	28 Jun 13	20.0	60.10%	0.43%
KTB06PA	Put	0.46	19.80	0.02	Out of the Money	0	6	2	8.61	20.71%	18.00000	1 : 5@18	6 Jul 13	28 Jun 13	20.0	61.44%	0.21%
KTB13CE	Call	0.77	19.80	0.43	Out of the Money	0	4	13	5.14	10.35%	18.00000	1 : 5@18	17 May 13	10 May 13	50.0	60.26%	11.07%
KTB13PB	Put	0.11	19.80	0.00	Out of the Money	0	2	19	39.05	29.00%	14.56500	1 : 4.60936@14.565	23 Mar 13	18 Mar 13	30.0	-	-
KTB28CA	Call	0.63	19.80	0.38	Out of the Money	0	5	5	4.49	10.66%	17.50000	1 : 7@17.5	8 Jun 13	3 Jun 13	40.0	59.95%	7.21%
LH01CD	Call	0.74	9.70	0.67	Out of the Money	0	3	23	3.31	3.56%	7.11900	1 : 3.95507@7.119	27 Apr 13	22 Apr 13	70.0	63.76%	9.23%
LH01PD	Put	0.34	9.70	0.08	Out of the Money	0	3	23	7.21	11.92%	9.88800	1 : 3.95507@9.888	27 Apr 13	22 Apr 13	26.0	57.25%	4.18%
LH06CB	Call	0.71	9.70	0.82	In the Money	0	6	2	4.61	-1.83%	7.41600	1 : 2.9663@7.416	6 Jul 13	28 Jun 13	20.0	-	-
LH13CC	Call	0.73	9.70	0.61	Out of the Money	0	5	18	3.36	6.22%	7.41600	1 : 3.95507@7.416	21 Jun 13	14 Jun 13	50.0	63.95%	7.04%
LH18CC	Call	0.46	9.70	0.36	Out of the Money	0	4	17	4.22	6.19%	8.00000	1 : 5@8	21 May 13	14 May 13	20.0	57.04%	1.00%
MAKR01CA	Call	1.49	446.00	1.36	Out of the Money	0	1	26	3.01	3.39%	312.72198	1 : 99.60159@312.72198	28 Feb 13	20 Feb 13	45.0	100.12%	6.41%
MAKR06CA	Call	0.94	446.00	0.78	Out of the Money	0	9	0	3.16	7.85%	340.00000	1 : 150@340	3 Oct 13	26 Sep 13	20.0	55.93%	0.03%
MAKR06PA	Put	-	446.00	0.55	-	0	9	0	-	-	500.00000	1 : 100@500	3 Oct 13	26 Sep 13	20.0	66.48%	0.00%
MAKR13CA	Call	2.52	446.00	1.93	Out of the Money	0	2	19	2.84	8.85%	328.65701	1 : 62.22775@328.65701	23 Mar 13	20 Feb 13	40.0	-	-
MINT01CB	Call	0.54	19.80	0.30	Out of the Money	0	5	5	4.58	12.73%	18.00000	1 : 8@18	8 Jun 13	3 Jun 13	65.0	66.80%	12.28%
MINT01PA	Put	1.14	19.80	0.61	Out of the Money	0	5	5	3.47	12.63%	23.00000	1 : 5@23	8 Jun 13	3 Jun 13	26.0	73.18%	0.38%
MINT06CA	Call	1.11	19.80	1.01	Out of the Money	0	6	2	2.97	4.34%	14.00000	1 : 6@14	6 Jul 13	28 Jun 13	20.0	-	-
MINT08CB	Call	1.17	19.80	1.17	Out of the Money	0	0	20	3.38	0.25%	14.00000	1 : 5@14	22 Jan 13	15 Jan 13	19.9	0.00%	4.52%

The opinions and information presented in this report are those of the Globlex Securities Co. Ltd. Research Department. No representation or warranty in any form regarding the accuracy, completeness, correctness or fairness of opinions and information of this report is offered by Globlex Securities Co. Ltd. Globlex Securities Co. Ltd. accepts no liability whatsoever for any loss arising from the use of this report or its contents. This report (in whole or in part) may not be reproduced or published without the express permission of Globlex Securities Co. Ltd.

## Derivative Warrant Table 03 January 2013

DW	Type of Option	DW Price	Stock Price	Price by Black Scholes Model	Status	Time to maturity			Gearing Ratio(x)	Premium	Exercise Price	Exercise Ratio	Expire Date	Last Trading Day	DW Issued(mn)	Implied Volatility	Cumulative Volume/ Outstanding Units
						y.	m.	d.									
MINT42CC	Call	1.79	19.80	1.78	Out of the Money	0	2	5	2.21	0.76%	11.00000	1 : 5@11	9 Mar 13	4 Mar 13	20.0	-	-
PS01CC	Call	0.90	21.40	0.82	Out of the Money	0	3	23	2.97	3.74%	15.00000	1 : 8@15	27 Apr 13	22 Apr 13	65.0	65.29%	9.02%
PS01PB	Put	0.59	21.40	0.06	Out of the Money	0	3	23	7.25	15.65%	21.00000	1 : 5@21	27 Apr 13	22 Apr 13	22.0	73.93%	0.27%
PS06CB	Call	1.08	21.40	0.95	Out of the Money	0	6	2	3.30	5.05%	16.00000	1 : 6@16	6 Jul 13	28 Jun 13	20.0	-	-
PS08CC	Call	0.89	21.40	0.90	In the Money	0	0	17	4.01	-0.28%	16.00000	1 : 6@16	19 Jan 13	14 Jan 13	20.0	0.00%	3.70%
PS13CD	Call	0.76	21.40	0.16	Out of the Money	0	7	5	4.69	20.84%	21.30000	1 : 6@21.3	8 Aug 13	1 Aug 13	50.0	65.98%	10.40%
PS28CA	Call	0.64	21.40	0.15	Out of the Money	0	5	5	5.14	17.57%	21.00000	1 : 6.5@21	8 Jun 13	3 Jun 13	40.0	-	-
PS42CB	Call	0.89	21.40	0.76	Out of the Money	0	3	23	3.01	5.70%	15.50000	1 : 8@15.5	27 Apr 13	22 Apr 13	30.0	78.91%	0.13%
PTT01CD	Call	0.74	337.00	0.51	Out of the Money	0	3	23	5.69	6.59%	300.00000	1 : 80@300	27 Apr 13	22 Apr 13	64.0	49.32%	20.55%
PTT01PD	Put	1.32	337.00	0.78	Out of the Money	0	3	23	5.11	6.82%	380.00000	1 : 50@380	27 Apr 13	22 Apr 13	32.0	55.15%	0.43%
PTT06CC	Call	1.29	337.00	1.10	Out of the Money	0	3	1	5.30	3.63%	285.68500	1 : 49.26108@285.685	4 Apr 13	28 Mar 13	20.0	47.88%	0.30%
PTT06PC	Put	1.37	337.00	0.28	Out of the Money	0	3	1	4.99	16.25%	349.71701	1 : 49.26108@349.71701	4 Apr 13	28 Mar 13	20.0	-	-
PTT08CE	Call	0.59	337.00	0.12	Out of the Money	0	1	26	11.42	9.64%	340.00000	1 : 50@340	28 Feb 13	20 Feb 13	17.3	55.91%	0.29%
PTT08PC	Put	0.95	337.00	0.71	Out of the Money	0	1	26	3.55	6.53%	410.00000	1 : 100@410	28 Feb 13	20 Feb 13	18.6	-	-
PTT13CH	Call	1.00	337.00	0.41	Out of the Money	0	6	6	5.18	14.25%	320.00000	1 : 65.01951@320	10 Jul 13	3 Jul 13	50.0	58.44%	2.00%
PTT13PC	Put	0.48	337.00	0.08	Out of the Money	0	2	19	7.13	13.18%	339.86600	1 : 98.52217@339.866	23 Mar 13	18 Mar 13	30.0	-	-
PTT16CA	Call	0.76	337.00	0.67	Out of the Money	0	1	27	5.63	2.54%	285.68500	1 : 78.80221@285.685	1 Mar 13	21 Feb 13	20.0	-	-
PTT18CD	Call	0.72	337.00	0.61	Out of the Money	0	4	17	4.68	4.45%	280.00000	1 : 100@280	21 May 13	14 May 13	20.0	44.65%	1.50%
PTT28CA	Call	0.87	337.00	0.50	Out of the Money	0	4	10	5.96	8.77%	310.00000	1 : 65@310	14 May 13	7 May 13	40.0	50.72%	10.23%
PTT28CB	Call	-	337.00	0.10	-	0	4	10	-	-	350.00000	1 : 65@350	14 May 13	7 May 13	40.0	-	-
PTT42CE	Call	1.06	337.00	0.94	Out of the Money	0	3	23	4.03	3.71%	265.98199	1 : 78.80221@265.98199	27 Apr 13	22 Apr 13	20.0	49.30%	1.50%
PTT42PB	Put	0.97	337.00	0.67	Out of the Money	0	3	23	4.41	5.75%	394.04800	1 : 78.80221@394.048	27 Apr 13	22 Apr 13	20.0	57.60%	0.05%
PTTE01CD	Call	0.45	166.50	0.37	Out of the Money	0	0	21	9.42	1.99%	152.14500	1 : 39.26188@152.145	23 Jan 13	22 Jan 13	60.0	14.32%	40.13%
PTTE01PD	Put	0.61	166.50	0.57	Out of the Money	0	0	21	6.95	0.60%	189.44501	1 : 39.26188@189.44501	23 Jan 13	22 Jan 13	60.0	84.99%	0.62%
PTTE08CD	Call	0.44	166.50	0.34	Out of the Money	0	0	24	10.81	2.34%	155.00000	1 : 35@155	26 Jan 13	21 Jan 13	20.0	43.57%	0.15%
PTTE08PB	Put	0.43	166.50	0.13	Out of the Money	0	0	24	11.06	6.94%	170.00000	1 : 35@170	26 Jan 13	21 Jan 13	19.6	98.27%	0.04%
PTTE13CF	Call	0.39	166.50	0.18	Out of the Money	0	2	19	8.70	8.77%	161.96100	1 : 49.06771@161.961	23 Mar 13	18 Mar 13	50.0	45.81%	102.72%
PTTE13PB	Put	0.51	166.50	0.10	Out of the Money	0	2	19	6.65	14.81%	166.86800	1 : 49.06771@166.868	23 Mar 13	18 Mar 13	30.0	-	-
PTTE18CB	Call	0.79	166.50	0.75	Out of the Money	0	1	26	4.22	1.80%	130.00000	1 : 50@130	28 Feb 13	20 Feb 13	20.0	0.00%	7.94%
PTTE18PB	Put	0.56	166.50	0.27	Out of the Money	0	1	26	5.95	8.71%	180.00000	1 : 50@180	28 Feb 13	20 Feb 13	20.0	-	-

The opinions and information presented in this report are those of the Globlex Securities Co. Ltd. Research Department. No representation or warranty in any form regarding the accuracy, completeness, correctness or fairness of opinions and information of this report is offered by Globlex Securities Co. Ltd. Globlex Securities Co. Ltd. accepts no liability whatsoever for any loss arising from the use of this report or its contents. This report (in whole or in part) may not be reproduced or published without the express permission of Globlex Securities Co. Ltd.

## Derivative Warrant Table 03 January 2013

DW	Type of Option	DW Price	Stock Price	Price by Black Scholes Model	Status	Time to maturity			Gearing Ratio(x)	Premium	Exercise Price	Exercise Ratio	Expire Date	Last Trading Day	DW Issued(mn)	Implied Volatility	Cumulative Volume/ Outstanding Units
						y.	m.	d.									
PTTE28CA	Call	0.64	166.50	0.28	Out of the Money	0	4	10	8.13	11.40%	165.00000	1 : 32@165	14 May 13	7 May 13	40.0	42.03%	39.92%
PTTE42CE	Call	1.09	166.50	0.95	Out of the Money	0	3	23	3.82	4.26%	130.00000	1 : 40@130	27 Apr 13	22 Apr 13	20.0	33.37%	15.86%
PTTE42PB	Put	1.03	166.50	0.78	Out of the Money	0	3	23	4.04	4.62%	200.00000	1 : 40@200	27 Apr 13	22 Apr 13	20.0	67.61%	0.25%
PTTG01CC	Call	0.98	71.25	0.93	Out of the Money	0	1	26	3.64	1.89%	53.00000	1 : 20@53	28 Feb 13	20 Feb 13	75.0	0.00%	9.92%
PTTG01PC	Put	0.69	71.25	0.09	Out of the Money	0	1	26	10.33	11.44%	70.00000	1 : 10@70	28 Feb 13	20 Feb 13	35.0	81.23%	25.18%
PTTG06CB	Call	0.74	71.25	0.84	In the Money	0	1	6	6.52	-1.69%	59.11300	1 : 14.7776@59.113	7 Feb 13	31 Jan 13	20.0	-	-
PTTG06PB	Put	0.28	71.25	0.02	Out of the Money	0	1	6	17.22	9.01%	68.96500	1 : 14.7776@68.965	7 Feb 13	31 Jan 13	20.0	74.79%	9.46%
PTTG08CC	Call	0.98	71.25	0.87	Out of the Money	0	3	20	4.54	3.41%	58.00000	1 : 16@58	24 Apr 13	17 Apr 13	20.0	-	-
PTTG08PB	Put	0.79	71.25	0.11	Out of the Money	0	3	20	5.64	18.09%	71.00000	1 : 16@71	24 Apr 13	17 Apr 13	17.4	-	-
PTTG13CC	Call	1.22	71.25	0.71	Out of the Money	0	6	7	3.89	12.70%	62.00000	1 : 14.99925@62	11 Jul 13	4 Jul 13	49.6	61.79%	28.07%
PTTG13PC	Put	1.13	71.25	0.05	Out of the Money	0	6	7	6.31	24.63%	65.00000	1 : 10@65	11 Jul 13	4 Jul 13	34.8	-	-
PTTG18CB	Call	0.69	71.25	0.67	Out of the Money	0	2	12	4.13	1.40%	55.00000	1 : 25@55	16 Mar 13	11 Mar 13	20.0	38.39%	0.03%
PTTG28CA	Call	0.98	71.25	0.82	Out of the Money	0	3	3	4.04	4.76%	57.00000	1 : 18@57	6 Apr 13	1 Apr 13	40.0	48.68%	5.93%
PTTG42CB	Call	0.99	71.25	0.94	Out of the Money	0	2	12	3.65	2.05%	53.20200	1 : 19.70443@53.202	16 Mar 13	11 Mar 13	20.0	-	-
ROBI01CA	Call	0.82	67.00	0.58	Out of the Money	0	3	23	4.09	9.55%	57.00000	1 : 20@57	27 Apr 13	22 Apr 13	35.0	77.91%	4.49%
SCB01CC	Call	1.80	184.50	1.80	Out of the Money	0	0	21	3.44	0.16%	131.14000	1 : 29.80626@131.14	23 Jan 13	22 Jan 13	60.0	0.00%	28.94%
SCB01PB	Put	0.08	184.50	0.00	Out of the Money	0	0	21	77.37	11.91%	164.91901	1 : 29.80626@164.91901	23 Jan 13	22 Jan 13	60.0	79.37%	10.76%
SCB06CD	Call	1.30	184.50	2.17	In the Money	0	1	6	5.71	-11.42%	131.14000	1 : 24.83855@131.14	7 Feb 13	31 Jan 13	20.0	-	-
SCB06PD	Put	0.17	184.50	0.00	Out of the Money	0	1	6	43.69	16.13%	158.95799	1 : 24.83855@158.95799	7 Feb 13	31 Jan 13	20.0	64.79%	1.90%
SCB08CE	Call	1.15	184.50	1.37	In the Money	0	0	24	5.38	-3.34%	144.05499	1 : 29.80456@144.05499	26 Jan 13	21 Jan 13	18.6	-	-
SCB08PC	Put	0.08	184.50	0.00	Out of the Money	0	0	24	92.85	14.92%	158.95799	1 : 24.83713@158.95799	26 Jan 13	21 Jan 13	16.9	71.74%	2.42%
SCB13CD	Call	1.36	184.50	0.94	Out of the Money	0	6	7	4.52	8.84%	160.00000	1 : 30.003@160	11 Jul 13	4 Jul 13	49.6	51.15%	14.11%
SCB13PC	Put	0.19	184.50	0.00	Out of the Money	0	2	23	39.09	24.48%	144.05499	1 : 24.83855@144.05499	27 Mar 13	20 Mar 13	21.0	66.49%	5.68%
SCB16CA	Call	1.32	184.50	1.47	In the Money	0	1	27	4.02	-2.43%	134.12100	1 : 34.77051@134.121	1 Mar 13	21 Feb 13	20.0	-	-
SCB18CA	Call	0.72	184.50	0.91	In the Money	0	2	5	5.13	-4.61%	140.00000	1 : 50@140	9 Mar 13	4 Mar 13	20.0	-	-
SCB18PA	Put	0.46	184.50	0.14	Out of the Money	0	2	5	8.02	9.49%	190.00000	1 : 50@190	9 Mar 13	4 Mar 13	20.0	76.64%	1.88%
SCB28CA	Call	0.87	184.50	0.65	Out of the Money	0	3	3	6.43	4.99%	165.00000	1 : 33@165	6 Apr 13	1 Apr 13	40.0	35.22%	16.87%
SCB28CB	Call	0.90	184.50	1.24	In the Money	0	3	3	6.21	-5.31%	145.00000	1 : 33@145	6 Apr 13	1 Apr 13	40.0	-	-
SCB42CD	Call	1.04	184.50	1.12	In the Money	0	2	12	4.46	-1.13%	141.07500	1 : 39.74563@141.075	16 Mar 13	11 Mar 13	20.0	0.00%	0.01%
SCC01CD	Call	1.89	446.00	1.85	Out of the Money	0	1	26	2.95	1.17%	300.00000	1 : 80@300	28 Feb 13	20 Feb 13	60.0	0.00%	28.79%

The opinions and information presented in this report are those of the Globlex Securities Co. Ltd. Research Department. No representation or warranty in any form regarding the accuracy, completeness, correctness or fairness of opinions and information of this report is offered by Globlex Securities Co. Ltd. Globlex Securities Co. Ltd. accepts no liability whatsoever for any loss arising from the use of this report or its contents. This report (in whole or in part) may not be reproduced or published without the express permission of Globlex Securities Co. Ltd.

## Derivative Warrant Table 03 January 2013

DW	Type of Option	DW Price	Stock Price	Price by Black Scholes Model	Status	Time to maturity			Gearing Ratio(x)	Premium	Exercise Price	Exercise Ratio	Expire Date	Last Trading Day	DW Issued(mn)	Implied Volatility	Cumulative Volume/ Outstanding Units
						y.	m.	d.									
SCC01PD	Put	0.21	446.00	0.01	Out of the Money	0	1	26	42.48	20.52%	365.00000	1 : 50@365	28 Feb 13	20 Feb 13	26.0	66.56%	21.88%
SCC08CD	Call	2.50	446.00	2.36	Out of the Money	0	2	2	3.57	2.02%	330.00000	1 : 50@330	6 Mar 13	27 Feb 13	17.7	0.00%	2.34%
SCC08PC	Put	0.29	446.00	0.05	Out of the Money	0	2	2	19.22	15.52%	400.00000	1 : 80@400	6 Mar 13	27 Feb 13	16.4	68.19%	7.65%
SCC13CE	Call	1.45	446.00	1.40	Out of the Money	0	2	22	3.12	1.71%	310.62500	1 : 98.61933@310.625	26 Mar 13	19 Mar 13	50.0	0.00%	7.90%
SCC13PC	Put	0.13	446.00	0.00	Out of the Money	0	2	22	34.79	27.70%	335.27802	1 : 98.61933@335.27802	26 Mar 13	19 Mar 13	30.0	76.68%	0.03%
SCC18CB	Call	1.64	446.00	1.68	In the Money	0	2	1	2.72	-0.45%	280.00000	1 : 100@280	5 Mar 13	26 Feb 13	20.0	0.00%	1.80%
SCC28CA	Call	1.64	446.00	1.54	Out of the Money	0	3	3	4.18	2.38%	350.00000	1 : 65@350	6 Apr 13	1 Apr 13	40.0	44.95%	0.10%
SCCC13CA	Call	1.08	434.00	0.82	Out of the Money	0	3	27	4.02	7.83%	360.00000	1 : 100@360	1 May 13	24 Apr 13	50.0	72.93%	0.11%
SPAL01CC	Call	0.55	18.40	0.35	Out of the Money	0	5	5	4.18	10.87%	16.00000	1 : 8@16	8 Jun 13	3 Jun 13	50.0	59.09%	2.82%
SPAL08CB	Call	0.58	18.40	0.68	In the Money	0	0	20	8.06	-1.98%	15.75100	1 : 3.93782@15.751	22 Jan 13	15 Jan 13	20.0	0.00%	4.82%
SPAL42CB	Call	0.45	18.40	0.36	Out of the Money	0	5	26	5.11	6.52%	16.00000	1 : 8@16	29 Jun 13	24 Jun 13	30.0	43.93%	0.00%
SPAL42PA	Put	0.86	18.40	0.55	Out of the Money	0	5	26	5.35	10.00%	20.00000	1 : 4@20	29 Jun 13	24 Jun 13	20.0	55.44%	0.15%
STA01CD	Call	1.08	18.80	1.09	At the Money	0	0	21	3.48	0.00%	13.40000	1 : 5@13.4	23 Jan 13	16 Jan 13	33.2	0.00%	154.85%
STA01PC	Put	0.21	18.80	0.11	Out of the Money	0	0	21	22.38	8.72%	18.00000	1 : 4@18	23 Jan 13	16 Jan 13	12.0	122.98%	69.16%
STA08CB	Call	0.37	18.80	0.71	In the Money	0	0	27	8.47	-10.53%	14.60000	1 : 6@14.6	29 Jan 13	22 Jan 13	20.0	-	-
STA08PA	Put	0.45	18.80	0.25	Out of the Money	0	0	27	8.36	8.24%	19.50000	1 : 5@19.5	29 Jan 13	22 Jan 13	16.7	135.76%	5.13%
STA13CE	Call	0.89	18.80	0.69	Out of the Money	0	6	2	4.22	14.10%	17.00000	1 : 5@17	6 Jul 13	28 Jun 13	28.1	49.69%	74.09%
STA13PB	Put	0.93	18.80	0.57	Out of the Money	0	6	2	4.04	18.35%	20.00000	1 : 5@20	6 Jul 13	28 Jun 13	18.3	-	-
STA42CD	Call	1.38	18.80	1.37	Out of the Money	0	1	14	2.72	0.53%	12.00000	1 : 5@12	16 Feb 13	11 Feb 13	20.0	0.00%	22.80%
TCAP01CC	Call	1.13	38.00	1.07	Out of the Money	0	1	26	3.41	2.12%	27.64800	1 : 9.87459@27.648	28 Feb 13	20 Feb 13	60.0	69.97%	55.75%
TCAP01PB	Put	0.39	38.00	0.08	Out of the Money	0	1	26	9.87	11.39%	37.52200	1 : 9.87459@37.522	28 Feb 13	20 Feb 13	22.0	75.60%	11.11%
TCAP06CA	Call	1.40	38.00	1.25	Out of the Money	0	5	4	3.44	4.46%	28.63500	1 : 7.89952@28.635	7 Jun 13	31 May 13	20.0	51.04%	2.92%
TCAP08CD	Call	1.03	38.00	0.79	Out of the Money	0	2	30	4.61	5.89%	32.00000	1 : 8@32	3 Apr 13	27 Mar 13	18.9	66.98%	4.49%
TCAP08PB	Put	0.90	38.00	0.39	Out of the Money	0	2	30	4.22	13.16%	42.00000	1 : 10@42	3 Apr 13	27 Mar 13	17.6	-	-
TCAP13CE	Call	0.62	38.00	0.45	Out of the Money	0	5	11	3.88	8.93%	31.59700	1 : 15.79779@31.597	14 Jun 13	7 Jun 13	50.0	64.27%	0.24%
TCAP18CA	Call	0.48	38.00	0.47	Out of the Money	0	2	5	3.21	1.34%	26.66000	1 : 24.68553@26.66	9 Mar 13	4 Mar 13	20.0	66.06%	25.18%
TCAP28CA	Call	0.32	38.00	0.12	Out of the Money	0	5	5	6.60	15.16%	38.00000	1 : 18@38	8 Jun 13	3 Jun 13	40.0	58.90%	3.08%
TCAP42CC	Call	0.66	38.00	0.63	Out of the Money	0	2	12	2.92	1.86%	25.67300	1 : 19.74724@25.673	16 Mar 13	11 Mar 13	20.0	75.55%	2.84%
THAI01CE	Call	0.67	22.30	0.51	Out of the Money	0	3	23	4.16	7.00%	18.50000	1 : 8@18.5	27 Apr 13	22 Apr 13	60.0	66.86%	28.56%
THAI01PD	Put	0.95	22.30	0.52	Out of the Money	0	3	23	4.69	9.19%	25.00000	1 : 5@25	27 Apr 13	22 Apr 13	22.0	-	-

The opinions and information presented in this report are those of the Globlex Securities Co. Ltd. Research Department. No representation or warranty in any form regarding the accuracy, completeness, correctness or fairness of opinions and information of this report is offered by Globlex Securities Co. Ltd. Globlex Securities Co. Ltd. accepts no liability whatsoever for any loss arising from the use of this report or its contents. This report (in whole or in part) may not be reproduced or published without the express permission of Globlex Securities Co. Ltd.

## Derivative Warrant Table 03 January 2013

DW	Type of Option	DW Price	Stock Price	Price by Black Scholes Model	Status	Time to maturity			Gearing Ratio(x)	Premium	Exercise Price	Exercise Ratio	Expire Date	Last Trading Day	DW Issued(mn)	Implied Volatility	Cumulative Volume/ Outstanding Units
						y.	m.	d.									
THAI03CA	Call	0.15	22.30	0.05	Out of the Money	0	2	11	7.43	12.11%	22.00000	1 : 20@22	15 Mar 13	8 Mar 13	25.0	77.59%	2.84%
THAI08CB	Call	0.92	22.30	0.87	Out of the Money	0	0	27	4.85	1.35%	18.00000	1 : 5@18	29 Jan 13	22 Jan 13	19.8	73.96%	0.12%
THAI08PA	Put	0.31	22.30	0.01	Out of the Money	0	0	27	14.39	12.78%	21.00000	1 : 5@21	29 Jan 13	22 Jan 13	20.0	-	-
THAI13CD	Call	0.70	22.30	0.17	Out of the Money	0	6	7	5.31	21.97%	23.00000	1 : 5.99988@23	11 Jul 13	4 Jul 13	50.0	-	-
THAI18CC	Call	0.47	22.30	0.28	Out of the Money	0	4	20	4.74	10.76%	20.00000	1 : 10@20	24 May 13	17 May 13	20.0	64.23%	0.05%
THAI28CA	Call	0.55	22.30	0.14	Out of the Money	0	5	5	6.24	19.17%	23.00000	1 : 6.5@23	8 Jun 13	3 Jun 13	40.0	-	-
THAI42CC	Call	1.17	22.30	1.08	Out of the Money	0	1	14	3.81	2.47%	17.00000	1 : 5@17	16 Feb 13	11 Feb 13	20.0	82.96%	3.90%
TISCO1CC	Call	0.87	51.75	0.62	Out of the Money	0	5	5	3.72	9.99%	43.00000	1 : 16@43	8 Jun 13	3 Jun 13	37.2	69.29%	0.35%
TISCO1PB	Put	0.80	51.75	0.24	Out of the Money	0	5	5	6.47	18.84%	50.00000	1 : 10@50	8 Jun 13	3 Jun 13	20.0	72.96%	3.08%
TMB01CB	Call	1.18	1.91	1.14	Out of the Money	0	1	26	3.24	1.57%	1.35000	1 : 0.5@1.35	28 Feb 13	20 Feb 13	50.0	0.00%	5.77%
TMB01PB	Put	0.25	1.91	0.02	Out of the Money	0	1	26	15.28	14.92%	1.75000	1 : 0.5@1.75	28 Feb 13	20 Feb 13	25.0	67.28%	0.44%
TOP01CD	Call	0.81	69.50	0.63	Out of the Money	0	5	5	4.29	6.76%	58.00000	1 : 20@58	8 Jun 13	3 Jun 13	85.0	48.75%	27.32%
TOP01PD	Put	1.47	69.50	0.57	Out of the Money	0	5	5	4.73	13.24%	75.00000	1 : 10@75	8 Jun 13	3 Jun 13	40.0	70.61%	2.55%
TOP08CE	Call	1.01	69.50	0.82	Out of the Money	0	2	30	4.30	5.27%	57.00000	1 : 16@57	3 Apr 13	27 Mar 13	19.4	60.02%	10.30%
TOP08PB	Put	0.83	69.50	0.47	Out of the Money	0	2	30	3.35	11.87%	82.00000	1 : 25@82	3 Apr 13	27 Mar 13	20.0	-	-
TOP13CE	Call	0.69	69.50	0.53	Out of the Money	0	2	23	5.07	5.39%	59.54900	1 : 19.84915@59.549	27 Mar 13	20 Mar 13	50.0	51.85%	4.64%
TOP13PC	Put	0.25	69.50	0.01	Out of the Money	0	2	23	14.01	17.17%	62.52600	1 : 19.84915@62.526	27 Mar 13	20 Mar 13	30.0	-	-
TOP16CA	Call	0.77	69.50	0.77	Out of the Money	0	1	27	4.55	0.53%	54.58600	1 : 19.84915@54.586	1 Mar 13	21 Feb 13	20.0	-	-
TOP28CA	Call	0.79	69.50	0.35	Out of the Money	0	5	5	5.33	13.72%	66.00000	1 : 16.5@66	8 Jun 13	3 Jun 13	40.0	58.43%	14.15%
TOP42CD	Call	1.13	69.50	1.12	Out of the Money	0	2	5	3.10	0.82%	47.63900	1 : 19.84915@47.639	9 Mar 13	4 Mar 13	20.0	0.00%	2.51%
TOP42PA	Put	0.59	69.50	0.25	Out of the Money	0	2	5	5.93	9.75%	74.43600	1 : 19.84915@74.436	9 Mar 13	4 Mar 13	20.0	74.62%	4.00%
TPIP01CC	Call	0.64	14.50	0.58	Out of the Money	0	3	23	2.83	4.28%	10.00000	1 : 8@10	27 Apr 13	22 Apr 13	64.0	64.01%	10.94%
TPIP01PB	Put	0.76	14.50	0.42	Out of the Money	0	3	23	4.77	10.62%	16.00000	1 : 4@16	27 Apr 13	22 Apr 13	20.0	74.90%	19.43%
TPIP13CC	Call	0.55	14.50	0.41	Out of the Money	0	3	27	4.22	7.84%	12.20000	1 : 6.25@12.2	1 May 13	24 Apr 13	50.0	60.70%	15.42%
TPIP13CD	Call	-	14.50	0.23	-	0	9	2	-	-	14.80000	1 : 6@14.8	5 Oct 13	30 Sep 13	100.0	-	-
TPIP28CA	Call	0.36	14.50	0.18	Out of the Money	0	4	10	5.75	13.93%	14.00000	1 : 7@14	14 May 13	7 May 13	40.0	61.23%	0.01%
TPIP42CA	Call	0.34	14.50	0.18	Out of the Money	0	5	26	5.33	15.31%	14.00000	1 : 8@14	29 Jun 13	24 Jun 13	40.0	61.10%	0.03%
TPIP42PA	Put	1.03	14.50	0.85	Out of the Money	0	5	26	2.82	4.48%	19.00000	1 : 5@19	29 Jun 13	24 Jun 13	20.0	-	-
TRUE01CE	Call	0.83	5.40	0.70	Out of the Money	0	5	5	3.25	8.52%	4.20000	1 : 2@4.2	8 Jun 13	3 Jun 13	150.0	76.18%	40.68%
TRUE01PE	Put	0.80	5.40	0.41	Out of the Money	0	5	5	5.40	20.37%	5.30000	1 : 1.25@5.3	8 Jun 13	3 Jun 13	70.0	79.78%	4.93%

The opinions and information presented in this report are those of the Globlex Securities Co. Ltd. Research Department. No representation or warranty in any form regarding the accuracy, completeness, correctness or fairness of opinions and information of this report is offered by Globlex Securities Co. Ltd. Globlex Securities Co. Ltd. accepts no liability whatsoever for any loss arising from the use of this report or its contents. This report (in whole or in part) may not be reproduced or published without the express permission of Globlex Securities Co. Ltd.



## Derivative Warrant Table 03 January 2013

DW	Type of Option	DW Price	Stock Price	Price by Black Scholes Model	Status	Time to maturity			Gearing Ratio(x)	Premium	Exercise Price	Exercise Ratio	Expire Date	Last Trading Day	DW Issued(mn)	Implied Volatility	Cumulative Volume/ Outstanding Units
						y.	m.	d.									
TRUE06CA	Call	1.55	5.40	1.29	Out of the Money	0	6	2	3.48	10.19%	4.40000	1 : 1@4.4	6 Jul 13	28 Jun 13	20.0	68.74%	0.15%
TRUE06PA	Put	0.85	5.40	0.51	Out of the Money	0	6	2	6.35	19.44%	5.20000	1 : 1@5.2	6 Jul 13	28 Jun 13	20.0	74.61%	0.60%
TRUE08CD	Call	0.82	5.40	0.59	Out of the Money	0	2	30	6.59	11.48%	5.20000	1 : 1@5.2	3 Apr 13	27 Mar 13	18.4	68.27%	47.75%
TRUE08PB	Put	0.99	5.40	0.81	Out of the Money	0	2	30	2.73	7.04%	7.00000	1 : 2@7	3 Apr 13	27 Mar 13	17.6	89.53%	3.39%
TRUE13CE	Call	0.34	5.40	0.21	Out of the Money	0	5	24	5.08	21.53%	5.50000	1 : 3.125@5.5	27 Jun 13	20 Jun 13	50.0	73.27%	49.28%
TRUE13PB	Put	0.44	5.40	0.16	Out of the Money	0	3	27	6.14	23.70%	5.00000	1 : 2@5	1 May 13	24 Apr 13	50.0	-	-
TRUE16CA	Call	0.22	5.40	0.17	Out of the Money	0	4	28	6.14	14.44%	5.30000	1 : 4@5.3	1 Jun 13	27 May 13	20.0	56.74%	3.79%
TRUE18CD	Call	0.91	5.40	0.91	Out of the Money	0	2	1	2.97	0.37%	3.60000	1 : 2@3.6	5 Mar 13	26 Feb 13	20.0	63.50%	35.70%
TRUE28CA	Call	0.26	5.40	0.17	Out of the Money	0	5	5	5.93	18.70%	5.50000	1 : 3.5@5.5	8 Jun 13	3 Jun 13	40.0	71.76%	95.79%
TRUE28CB	Call	0.98	5.40	0.99	Out of the Money	0	5	9	3.67	3.15%	4.10000	1 : 1.5@4.1	12 Jun 13	5 Jun 13	40.0	46.05%	0.30%
TUF01CC	Call	0.77	73.50	0.43	Out of the Money	0	5	5	4.77	12.11%	67.00000	1 : 20@67	8 Jun 13	3 Jun 13	59.7	60.18%	3.19%
TUF01PB	Put	1.66	73.50	0.57	Out of the Money	0	5	5	4.43	16.46%	78.00000	1 : 10@78	8 Jun 13	3 Jun 13	25.0	-	-
TUF08CD	Call	0.27	73.50	0.23	Out of the Money	0	0	17	13.61	1.22%	69.00000	1 : 20@69	19 Jan 13	14 Jan 13	20.0	46.03%	5.80%
TUF13CC	Call	1.04	73.50	0.47	Out of the Money	0	6	7	4.71	16.46%	70.00000	1 : 14.99925@70	11 Jul 13	4 Jul 13	47.7	63.66%	2.15%
TUF16CA	Call	0.67	73.50	0.32	Out of the Money	0	4	28	5.49	13.47%	70.00000	1 : 20@70	1 Jun 13	27 May 13	20.0	63.30%	0.02%

Note: Cumulative Volume and Implied Volatility were calculated from 25/12/2012  
Exercise Ratio is no. of shares of common stock : DW