

Traders Spectrum

From the Chartroom

เล่นสั้น ... ไม่เอา "ค่าลบ"

{หรือ "SET" ต่ำกว่า 1380 / "SET50" ต่ำกว่า 940" ก็ควรเลิก "ซื้อ" (เพราะมีสัญญาณ "เตือน" การลงแรง "รอ" กัดคันอยู่)}



SET Index

ระยะสั้น สัญญาณ Candlestick & Indicators เปลี่ยนกลับมาเป็นบวก แต่เป็นบวกที่พร้อมเปลี่ยนเป็นลบแรงตามมา {ปิดบวกเหนือ "SMA10วัน" (โดยมี "สภาวะ Overbought + Divergence" ที่ฟ้องการลงแรง "รอ" กัดคัน)} **ชี้ความน่าจะเป็นของตลาดฯวันนี้ "แกว่ง" แบบมีลุ้นปรับขึ้นต่อ (แล้ว "รอ" ลงแรงตามมา) ได้ แนวต้าน 1420 (หรือ 1430) จุด {แนวตัดขาดทุน "ค่าลบ" หรือ "ต่ำกว่า 1380"}**

กลยุทธ์การเก็งกำไร

- สั้นๆ "ซื้อค่าบวก" เท่านั้น { "ค่าลบ" หรือ "ต่ำกว่า 1380" ควรขายลดพอร์ตหรือขายตัดขาดทุน } เพื่อลุ้นขายเมื่อราคาหุ้นปรับขึ้น หรือที่แนวต้านตลาดฯ

แนวต้าน : 1420, (1430) แนวตัดขาดทุน : "ค่าลบ" / "ต่ำกว่า 1380" แนวแดง : ---



SET50 Index

ระยะสั้น สัญญาณ Candlestick & Indicators เปลี่ยนกลับมาเป็นบวก แต่เป็นบวกที่พร้อมเปลี่ยนเป็นลบแรงตามมา {ปิดบวกเหนือ "SMA10วัน" (โดยมี "สภาวะ Overbought + Divergence" ที่ฟ้องการลงแรง "รอ" กัดคัน)} **ชี้ความน่าจะเป็นที่ SET50วันนี้ "แกว่ง" แบบมีลุ้นปรับขึ้นต่อ (แล้ว "รอ" ลงแรงตามมา) ได้ แนวต้าน 960 – 970 จุด {แนวขาย คือ "ค่าลบ" หรือ "ต่ำกว่า 940"}**

กลยุทธ์การเก็งกำไร { "ค่าบวก" = ซื้อ ("ค่าลบ" หรือ "ต่ำกว่า 940" ควรเป็นขาย)}

- เน้น "ซื้อค่าบวก" เท่านั้น ("ค่าลบ" / "ต่ำกว่า 940" ควรเป็น "ขาย") เพื่อลุ้นขายคืนเมื่อปรับขึ้น หรือที่แนวต้าน / "H13 & M13" สูงกว่า SET50 "4.19 กับ 3.29 จุด" ตามลำดับ

แนวต้าน : 960 – 970 แนวตัดขาดทุน (ขาย): "ค่าลบ" / "ต่ำกว่า 940" แนวแดง: -----

นักวิเคราะห์ : สมนึก จันทรรัตน์

Tel 7830

บทวิเคราะห์นี้ ให้ภาพระยะสั้นๆ เท่านั้น ("แนวแดง" อาจสร้างการรีไทร์บ้างสั้นๆ / แต่ "แนวรับ" มีนัยมากกว่า "แนวตัดขาดทุน" มีความหมายถึง "ขาขึ้น" ของราคาหุ้น "อาจ" สิ้นสุดไปแล้ว)

นักวิเคราะห์หรือผู้รวบรวมฯ มีความคิดเห็นเกี่ยวกับบริษัทและหลักทรัพย์ในรายงานฉบับนี้ ได้สะท้อนถึงความคิดเห็นส่วนตัว นักวิเคราะห์หรือผู้รวบรวมฯ ไม่มีผลตอบแทนส่วนหนึ่งส่วนใดของตน มีความสัมพันธ์กับคำแนะนำหรือความคิดเห็นดังกล่าวไว้ในรายงานฉบับนี้ ทั้งในทางตรงและทางอ้อม

เอกสารฉบับนี้จัดทำโดยฝ่ายวิจัยหลักทรัพย์ บริษัทหลักทรัพย์ ติบีเอส วิคเคอร์ส (ประเทศไทย) จำกัด โดยอยู่บนพื้นฐานวิชาการวิเคราะห์หลักทรัพย์ และอาศัยข้อมูลจากแหล่งข้อมูลที่เชื่อว่าน่าเชื่อถือ อย่างไรก็ตาม ผู้จัดทำไม่รับประกันความครบถ้วนและความถูกต้องของข้อมูลดังกล่าว ความคิดเห็นที่ผู้จัดทำแสดงในเอกสารฉบับนี้สามารถเปลี่ยนแปลงได้ โดยไม่ต้องแจ้งให้ทราบ เอกสารฉบับนี้จัดทำเพื่อเป็นการเผยแพร่ข้อมูลทั่วไปเท่านั้น ค่าแนะนำที่ปรากฏในเอกสารนี้ไม่มีวัตถุประสงค์เพื่อชี้แจงเฉพาะเจาะจงสำหรับการลงทุน และไม่ได้ทำขึ้นเพื่อแทนการตัดสินใจหรือซื้อขายหลักทรัพย์ของท่าน หรือเพื่อสถานการณ์ทางการเงิน ตลอดจนการลงทุนที่ต้องการการแนะนำโดยเฉพาะเจาะจง ซึ่งท่านควรขอรับคำแนะนำจากที่ปรึกษาตามกฎหมายหรือจากที่ปรึกษาทางการเงินส่วนบุคคล ผู้จัดทำไม่รับผิดชอบต่อความเสียหายที่อาจเกิดขึ้น หรือที่เพิ่มขึ้นโดยตรง หรือเป็นผลต่อเนื่องที่อาจเกิดขึ้น หรือที่เพิ่มขึ้นจากการใช้เอกสารนี้ หรือจากการตัดสินใจซื้อขายหลักทรัพย์ภายหลังเกี่ยวกับเอกสารนี้ เอกสารฉบับนี้ไม่ได้มีวัตถุประสงค์เพื่อการเสนอขาย และ/หรือชักจูงให้ซื้อหรือขายหลักทรัพย์ใดๆ บริษัทหลักทรัพย์ ติบีเอส วิคเคอร์ส (ประเทศไทย) จำกัด กรรมการ เจ้าหน้าที่ และพนักงานของบริษัทหลักทรัพย์ ติบีเอส วิคเคอร์ส (ประเทศไทย) จำกัด อาจดำรงตำแหน่ง หรือมีส่วนได้เสีย และอาจเข้าทำรายการเกี่ยวกับการซื้อขายหลักทรัพย์ที่ระบุในเอกสารฉบับนี้ รวมถึงอาจดำเนินการในลักษณะเป็นตัวแทนนายหน้า ที่ปรึกษาทางการเงิน ที่ปรึกษาการลงทุน ผู้จัดจำหน่ายหลักทรัพย์ และ/หรือบริการทางการเงินหรือการลงทุนอื่นที่เกี่ยวข้องกับบริษัทดังกล่าว ทั้งนี้การนำข้อมูลนี้ไปปรากฏอยู่ในเอกสารฉบับนี้ไม่ว่าทั้งหมดหรือบางส่วนไปห้าฯ ด้แปลง แก้ไข หรือนำออกเผยแพร่แก่สาธารณชน จะต้องได้รับความยินยอมอย่างเป็นทางการจากบริษัทก่อน

บริษัทหลักทรัพย์ ติบีเอส วิคเคอร์ส (ประเทศไทย) จำกัด – 989 อาคารสยามทาวเวอร์ ชั้น 14-15 ถนนพระราม 1 เขตปทุมวัน กรุงเทพฯ 10330

Tel. 66 (0) 2657 7832, Fax: 66 (0) 2658 1269

Traders Spectrum

Sense & Response

นักวิเคราะห์ : สมนึก จันทร์รัมย์ Tel 7830

Sentiment และสัญญาณทางเทคนิค ให้ภาพตลาดฯวันนี้ “แกว่ง” แบบมีลุ้นปรับขึ้นต่อ (แล้ว“รอ”ลงแรงตามมา) ได้ แนวต้าน 1420 (หรือ 1430) จุด {แนวตัดขาดทุน คือ “ค่าลบ” หรือ “ต่ำกว่า1380”}

กลยุทธ์การเก็งกำไร

ระยะสั้นมาก ๆ เน้น“ซื้อ(ค่า)บวก” เท่านั้น {“ค่าลบ” หรือ “ต่ำกว่า1380” ควรขายลดพอร์ต หรือขายตัดขาดทุน} เพื่อลุ้นขายเมื่อราคาหุ้นปรับขึ้น หรือที่แนวต้านตลาดฯ

- ▶ หุ้นกลุ่มหลัก(พื้นฐาน) “ซื้อ(ค่า)บวก” เท่านั้น (“ค่าลบ” ควรขายตัดขาดทุน) เพื่อลุ้นขายเมื่อราคาหุ้นปรับขึ้น(ที่แนวต้าน) / หุ้นพื้นฐานอื่นๆ (นอกเหนือจากที่แนะนำนี้) ใช้กลยุทธ์ “ซื้อ(ค่า)บวก” เพื่อเก็งกำไรระยะสั้นเช่นกัน

แนวต้าน	แนวต้าน	แนวต้าน	แนวต้าน
TMB 2 – 2.10	SCCC 445 – 450	AMATA 18 – 19	TTW 10 / (10.50)

- ▶ หุ้นเก็งกำไรระยะสั้น ควรซื้อด้วย “ค่าบวก” เท่านั้น {ถ้า “ปิดลบ” = ขาย / หรือถือลุ้น 1 สัปดาห์ “ขึ้น/ไม่ขึ้น” ก็ขาย}

แนวต้าน	แนวต้าน	แนวต้าน	แนวต้าน
THRE 5.20 / (5.50)	AJ 16.50 / (17.50)	BTS 7.50 / (8)	PTTGC 73 / (74)

Stock Picks of the Day

AMATA

ราคาปิด : 17.40 บาท

คำแนะนำ

“ซื้อ(ค่า)บวก” เท่านั้น

ภาพสัญญาณ	สัญญาณหลัก“วอลบ” แต่ใน Indicators ระยะสั้นมาก มีสัญญาณบวกลittleๆ ที่หนุนราคาหุ้นให้ปรับขึ้นสั้น ๆ ต่อได้
แนวต้าน	18 – 19 บาท
แนวตัดขาดทุน	“ต่ำกว่า 16.50”



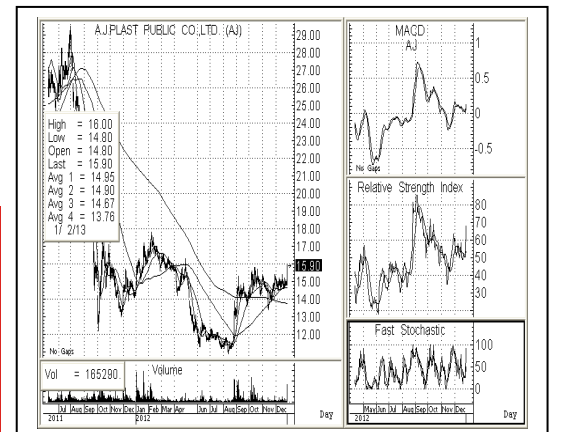
AJ

ราคาปิด : 15.90 บาท

คำแนะนำ

“ซื้อ(ค่า)บวก” เท่านั้น

ภาพสัญญาณ	สัญญาณหลัก“วอลบ” แต่ใน Indicators ระยะสั้นมาก มีสัญญาณบวกลittleๆ ที่หนุนราคาหุ้นให้ปรับขึ้นสั้น ๆ ต่อได้
แนวต้าน	16.50 / (17.50) บาท
แนวตัดขาดทุน	“ต่ำกว่า 15”



Traders Spectrum

TOP- 10 Most Active

ชื่อหุ้น	ราคาปิด	แนว “ค่าลบ” หรือ “ต่ำกว่า 5”	แนวต้าน	คำแนะนำ
AAV	5.35	“ค่าลบ” หรือ “ต่ำกว่า 5”	5.50 – 5.60	เน้น “ซื้อ(ค่า)บวก” เท่านั้น เพื่อลุ้นขายที่แนวต้าน (“ค่าลบ” หรือ “ต่ำกว่า 5” ควรขายตัดขาดทุน)
ITD	4.56	“ค่าลบ” หรือ “ต่ำกว่า 4.20”	4.80 / (5)	เน้น “ซื้อ(ค่า)บวก” เท่านั้น เพื่อลุ้นขายที่แนวต้าน (“ค่าลบ” หรือ “ต่ำกว่า 4.20” ควรขายตัดขาดทุน)
PTT	337	“ค่าลบ” หรือ “ต่ำกว่า 334”	340 / (350)	เน้น “ซื้อ(ค่า)บวก” เท่านั้น เพื่อลุ้นขายที่แนวต้าน (“ค่าลบ” หรือ “ต่ำกว่า 334” ควรขายตัดขาดทุน)
ADVANC	209	“ค่าลบ”	215 / (220)	เน้น “ซื้อ(ค่า)บวก” เท่านั้น เพื่อลุ้นขายที่แนวต้าน (“ค่าลบ” ควรขายตัดขาดทุน)
PTTEP	166.50	“ค่าลบ” หรือ “ต่ำกว่า 162”	170 / (175)	เน้น “ซื้อ(ค่า)บวก” เท่านั้น เพื่อลุ้นขายที่แนวต้าน (“ค่าลบ” หรือ “ต่ำกว่า 162” ควรขายตัดขาดทุน)
CK	14.90	“ค่าลบ” หรือ “ต่ำกว่า 13.80”	16 / (17)	เน้น “ซื้อ(ค่า)บวก” เท่านั้น เพื่อลุ้นขายที่แนวต้าน (“ค่าลบ” หรือ “ต่ำกว่า 13.80” ควรขายตัดขาดทุน)
THCOM	25.25	“ค่าลบ” หรือ “ต่ำกว่า 24”	26 – 27	เน้น “ซื้อ(ค่า)บวก” เท่านั้น เพื่อลุ้นขายที่แนวต้าน (“ค่าลบ” หรือ “ต่ำกว่า 24” ควรขายตัดขาดทุน)
BTS	7.20	“ค่าลบ” หรือ “ต่ำกว่า 7”	7.50 / (8)	เน้น “ซื้อ(ค่า)บวก” เท่านั้น เพื่อลุ้นขายที่แนวต้าน (“ค่าลบ” หรือ “ต่ำกว่า 7” ควรขายตัดขาดทุน)
TOP	69.50	“ค่าลบ” หรือ “ต่ำกว่า 68”	71 / (74)	เน้น “ซื้อ(ค่า)บวก” เท่านั้น เพื่อลุ้นขายที่แนวต้าน (“ค่าลบ” หรือ “ต่ำกว่า 68” ควรขายตัดขาดทุน)
KBANK	196	“ค่าลบ” หรือ “ต่ำกว่า 193”	200 / (205)	เน้น “ซื้อ(ค่า)บวก” เท่านั้น เพื่อลุ้นขายที่แนวต้าน (“ค่าลบ” หรือ “ต่ำกว่า 193” ควรขายตัดขาดทุน)

Noted : 1. as of 2 Jan 2013, DBSVS and its affiliates hold a proprietary position in BGH and PTTEP.
2. DBS Bank is Major Shareholder of TMB

คำรับรองของนักวิเคราะห์

นักวิเคราะห์หรือรับรองว่า ความคิดเห็นที่เกี่ยวกับบริษัทและหลักทรัพย์ในรายงานฉบับนี้ ได้สะท้อนถึงความคิดเห็นส่วนตัว นักวิเคราะห์หรือรับรองว่าไม่มีผลตอบแทนส่วนหนึ่งส่วนใดของตนเอง มีความสัมพันธ์กับคำแนะนำหรือความคิดเห็นดังกล่าวไว้ในรายงานฉบับนี้ ทั้งในทางตรงและทางอ้อม เอกสารฉบับนี้จัดทำโดยฝ่ายวิจัยหลักทรัพย์ บริษัทหลักทรัพย์ ติบีเอส วิคเคอร์ส (ประเทศไทย) จำกัด โดยอยู่บนพื้นฐานวิชาชีพการวิเคราะห์หลักทรัพย์ และอาศัยข้อมูลจากแหล่งข้อมูลที่เกี่ยวข้อง นำเชื่อถือ อย่างไรก็ตาม ผู้จัดทำไม่รับประกันความครบถ้วน และความถูกต้องของข้อมูลดังกล่าว ความคิดเห็นที่ผู้จัดทำแสดงในเอกสารฉบับนี้สามารถเปลี่ยนแปลงได้ โดยไม่ต้องแจ้งให้ทราบ เอกสารฉบับนี้จัดทำเพื่อเป็นการเผยแพร่ข้อมูล โดยทั่วไปเท่านั้น คำแนะนำที่ปรากฏในเอกสารนี้ไม่มีวัตถุประสงค์เพื่อชี้เฉพาะเจาะจงสำหรับการลงทุน และได้ทำขึ้นเพื่อแทนการตัดสินใจการซื้อขายหลักทรัพย์ของท่าน หรือสถานการณ์ทางการเงิน ตลอดจนการลงทุนที่ต้องการการแนะนำ โดยเฉพาะเจาะจง ซึ่งท่านควรขอรับคำแนะนำจากที่ปรึกษาด้านกฎหมายหรือจากที่ปรึกษาด้านการเงินต่างหาก ผู้จัดทำไม่รับผิดชอบต่อความเสียหายที่อาจเกิดขึ้น หรือที่เพิ่มขึ้นโดยตรง หรือเป็นผลต่อเนื่องที่อาจเกิดขึ้น หรือที่เพิ่มขึ้นจากการใช้เอกสารนี้ หรือจากการติดต่อสื่อสารภายหลังเกี่ยวกับเอกสารนี้ เอกสารฉบับนี้ไม่มีวัตถุประสงค์เพื่อการเสนอขาย และ/หรือชักจูงให้ซื้อหรือขายหลักทรัพย์ใดๆ บริษัทหลักทรัพย์ ติบีเอส วิคเคอร์ส (ประเทศไทย) จำกัด กรรมการ เจ้าหน้าที่ และพนักงานของบริษัทหลักทรัพย์ ติบีเอส วิคเคอร์ส (ประเทศไทย) จำกัด อาจดำรงตำแหน่ง หรือมีส่วนได้เสีย และอาจเข้าทำรายการเกี่ยวกับการซื้อขายหลักทรัพย์ที่ระบุในเอกสารฉบับนี้ รวมถึงอาจดำเนินการในลักษณะเป็นตัวแทนนายหน้า ปรึกษาทางการเงิน ที่ปรึกษาการลงทุน ผู้จัดจำหน่ายหลักทรัพย์ และ/หรือบริการทางการเงินหรือการลงทุนอื่น ๆ ที่เกี่ยวกับบริษัทดังกล่าว ทั้งนี้การนำข้อมูลที่ปรากฏอยู่ในเอกสารฉบับนี้ไม่ว่าทั้งหมดหรือบางส่วนไปทำซ้ำ ดัดแปลง แก้ไข หรือนำออกเผยแพร่แก่สาธารณชน จะต้องได้รับความยินยอมอย่างเป็นทางการจากทางบริษัทก่อน

บริษัทหลักทรัพย์ ติบีเอส วิคเคอร์ส (ประเทศไทย) จำกัด - 989 อาคารสยามทาวเวอร์ ชั้น 14-15 ถนนพระราม 1 เขตปทุมวัน กรุงเทพฯ 10330

Tel. 66 (0) 2657 7832, Fax: 66 (0) 2658 1269