



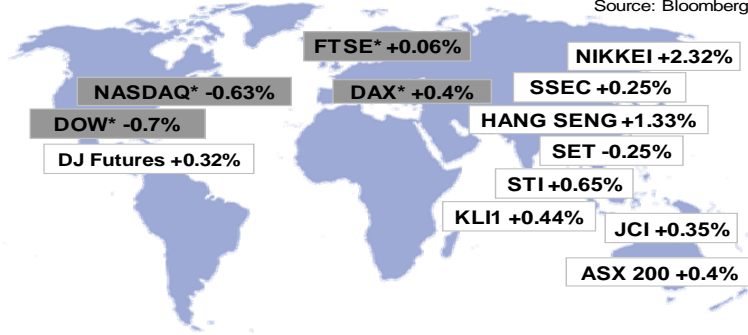
ตลาดหุ้น

การเคลื่อนไหวภาคเช้าของตลาดหุ้นในภูมิภาค

World Index changes

Updated on 17 Jun 2013 (1:08 PM)

Source: Bloomberg



* Markets are still closed

ตลาดหุ้นภาคเช้า: แรงเหวี่ยงสูง

SET วันนี้เหวี่ยงตัวสลับในแดนบวกและลบ สะท้อนว่าตลาดยังคงขาดปัจจัยสนับสนุน และ รอความชัดเจนเรื่อง QE วันนี้ตลาดช่วงเช้าปิดลบเล็กน้อยที่ 1461.65 เปลี่ยนแปลง -3.62 มูลค่าการซื้อขายดูเบาบาง 20,978 ล้านบาท

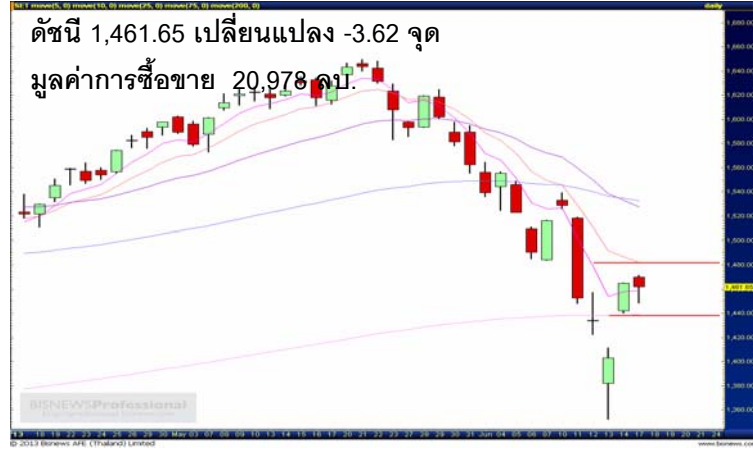
แนวโน้มภาคบ่าย: ผันผวน ไร้ทิศทาง

ตลาดหุ้นไทยในภาคบ่าย คาดเคลื่อนไหวไม่ต่างกับช่วงเช้า เพื่อรอปัจจัยใหม่ๆเข้ามาในตลาด อย่างไรก็ตามก็ยังคงไม่สามารถมองข้ามเรื่องผลการประชุม FED และ QE ซึ่งหากมีการปรับลดจริง อาจจะส่งผลให้ตลาดปรับลงได้อีกครั้ง แต่ตลาดรับข่าวไปบ้างแล้ว จึงน่าจะมีรอบจำกัดพอสมควร อีกทั้งแรงขายต่างชาติเริ่มชะลอลง แนะนำขึ้นขาย ลงซื้อ ก่อนเพื่อรอความชัดเจนหลังการประชุม FED มองกรอบบ่ายนี้เคลื่อนไหว 1440-1482

ประเด็นน่าจับตา:

- 18 มิ.ย. CPI ของสหรัฐฯ
- 18-19 มิ.ย. ประชุม FED
- 18-20 มิ.ย. ยอดขายรถยนต์ของไทย
- 20 มิ.ย. ราคาบ้าน, จำนวนผู้ขอรับสวัสดิการว่างงานฯ ของสหรัฐฯ
PMI, ความเชื่อมั่นผู้บริโภคยุโรป
HSBC flash PMI ของจีน
- 21 มิ.ย. ดุลการชำระเงินยุโรป

แนวโน้มตลาดหุ้นไทยภาคบ่ายในเชิงเทคนิค



ความเห็น: แม้จะผันผวน แต่ตราที่ไม่หลุด EMA-200 ก็ยังลุ้นทางขึ้นต่อไปได้ โดยแนวต้านช่วงสั้นอยู่ที่ EMA-10 วันหรือ 1483 จุด แนวรับ 1450 จุด

หุ้น	ราคา	ความเห็น
DEMCO	10.10	เครื่องมือทยอยกันส่งสัญญาณซื้อ เส้นค่าเฉลี่ยระยะสั้นเริ่มปรับค่าขึ้น คาดได้เวลาฟื้นตัว “แก๊งกำไร” แนวรับ 9.85 แนวต้าน 10.60 cut loss 9.80 บ.
TIPCO	9.00	เป็นการรีบาวด์จากแรงซื้อและสัญญาณหนุนจากเครื่องมือระยะสั้น มีแนวต้านที่ EMA-10 วัน “แก๊งกำไร” แนวรับ 8.75 แนวต้าน 9.45 cut loss 8.60 บ.
NMG	1.84	แรงซื้อหนุนให้ราคาเดินหน้าต่อเนื่อง มีแนวต้านเป็น EMA-10 วันเช่นเดียวกัน “แก๊งกำไร” แนวรับ 1.82 แนวต้าน 1.92 cut loss 1.80 บ.

ตลาดอนุพันธ์

Series	ราคา	ความคิดเห็น
S50M13	972.00	ขยับขึ้นชนแนวต้านเส้น EMA-10 วัน ที่ 983.00 จุด เครื่องมือ Modified Stochastic ให้สัญญาณซื้อ แต่ยังไม่ได้รับการยืนยันจาก Directional Indicator มอง Upside ค่อนข้างจำกัด ความเสี่ยงทางลงยังมีอยู่ เว้นแต่จะผ่าน EMA-10 วันขึ้นไปได้ แนวรับ 969.00, 960.00 จุด แนวต้าน 977.00, 983.00 จุด
GFM13	20280	แกว่งตัวขึ้นลงในกรอบจำกัด Indicators ให้สัญญาณแกว่งตัวออกด้านข้าง มองแนวโน้มเป็น Sideways แนวรับ 20090, 20000 บาท แนวต้าน 20370, 20480 บาท
BRN13	3245	แม้จะย่อตัวลงมาบ้าง แต่ยังคงลอยตัวเหนือ EMA ได้ทุกเส้น มองแนวโน้มยังอยู่ในทางขึ้น รอรับที่ 3220-3200 บาท แนวรับ 3220, 3200 บาท แนวต้าน 3280, 3300 บาท
USDM13	30.72	ยกตัวขึ้น พร้อมสัญญาณซื้อจาก Modified Stochastic ในกราฟราย 120 นาที ลุ้นรับวานีต่อเนื่อง หากเบรคแนวต้านที่ 30.75 บาทได้ แนวรับ 30.67, 30.63 บาท แนวต้าน 30.75, 30.86 บาท

รายงานฉบับนี้จัดทำขึ้นโดยมีวัตถุประสงค์เพื่อเป็นการเผยแพร่ข้อมูลให้กับนักลงทุนเท่านั้น ซึ่งผู้จัดทำได้แสดงความคิดเห็นตามข้อมูลที่เชื่อถือได้ อย่างไรก็ตามผู้จัดทำไม่สามารถรับประกันความสมบูรณ์และถูกต้องของข้อมูลซึ่งอาจมีการเปลี่ยนแปลงได้ และจะไม่รับผิดชอบต่อความเสียหายใดๆ อันเกิดจากการใช้รายงานฉบับนี้ ไม่ว่าโดยทางตรงหรือทางอ้อม ดังนั้นการตัดสินใจในการใช้รายงานฉบับนี้จึงขึ้นอยู่กับวิจารณญาณของผู้ใช้เป็นหลัก