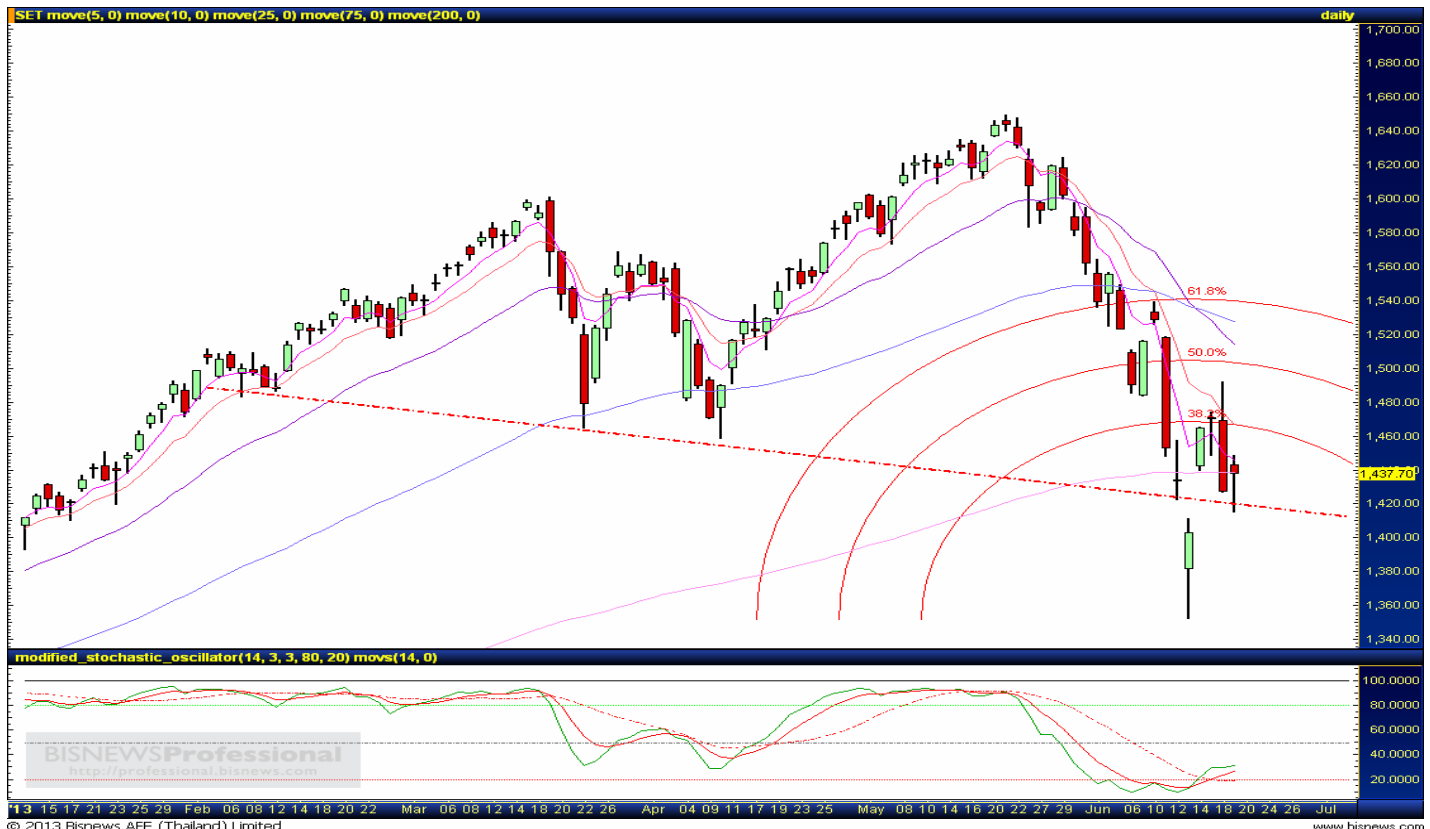


Market View : ยังไม่แข็งแรง

SET Index				Indicators				Stock View	
ปิด (19 มิ.ย.)	1,437.70	แนวรับ	แนวต้าน	W%R	-64.73	MACD	-40.25	SAT	เก็งกำไร
เปลี่ยนแปลง	+10.28	1415	1446	RSI(14)	39.28	DI+/-	17.85/43.67	UNIQ	เก็งกำไร
มูลค่าการซื้อขาย	48,925	1400	1468	Modi.Sto.	31.72	Sentiment	Bearish	TVD	เก็งกำไร



วิเคราะห์เทคนิค

ศศิมา หัตถกิจนิกร

นักวิเคราะห์การลงทุนด้านหลักทรัพย์
#18328

โทร. 66 2 635 1700 # 490

กนกศักดิ์ วุทธิพันธุ์

นักวิเคราะห์การลงทุนด้านตลาดทุน
#32423

โทร. 66 2 635 1700 # 485

ดัชนีพยายามจะขึ้นเต็มที่ แต่ก็ขึ้นมาได้ที่ EMA-200 วันพอดี ขณะที่ Indicators แสดงทิศทางที่ไม่สอดคล้องกัน ด้านปริมาณการซื้อขายเบาบางจากช่วงก่อนหน้าอย่างเห็นได้ชัด แสดงถึงความอ่อนแอของตลาดได้เป็นอย่างดี คาดว่าดัชนีจะยังไม่ฟื้นตัวง่าย ๆ การดีดตัวขึ้นที่แนวต้านต้องระวังแรงขาย โดยยังยึดแนวรับหลักที่ 1400 จุดเช่นเดิม ขณะที่แนวรับย่อยอยู่ที่ 1415 จุด