



SET: 1,364.09 -36.41 (-2.60%)	H/L: Day 1,404.85 / 1,363.80	H/L: Week 1,404.85/1,363.80	H/L:Year 1,649.77/1,351.95
-------------------------------	------------------------------	-----------------------------	----------------------------



**แนวรับ 1,360 / 1,350**

ดัชนีทดสอบไม่สามารถผ่านขึ้น SMA5 วันพร้อมปรับตัวลงด้วยแท่งเทียนสีดำแสดงถึงภาวะไม่มั่นใจของตลาด โดยมีปริมาณการซื้อขาย 44,017 ล้านบาท ลดลงกว่าวันก่อนหน้า 35,018 ล้านบาท

**ระยะสั้น** การทดสอบไม่ผ่านขึ้น SMA5 วันที่ทำหน้าที่เส้นแนวต้านขาลงที่สำคัญระยะสั้น ทำให้เกิดความเสถียรของการปรับตัวลงตามกัน โดยมีแนวรับ Double Bottom 1,354-1,350 เป็นแนวรับเป้าหมายเพื่อพิจารณาซื้อถึงกำไรเมื่อขึ้นเหนือ ต่ำกว่าลงมาหลีกเลี่ยง (เป็นการต่อยอดขาลง) กลยุทธ์ ซื้อถึงกำไร เน้นขึ้น 1,350 ได้เท่านั้น

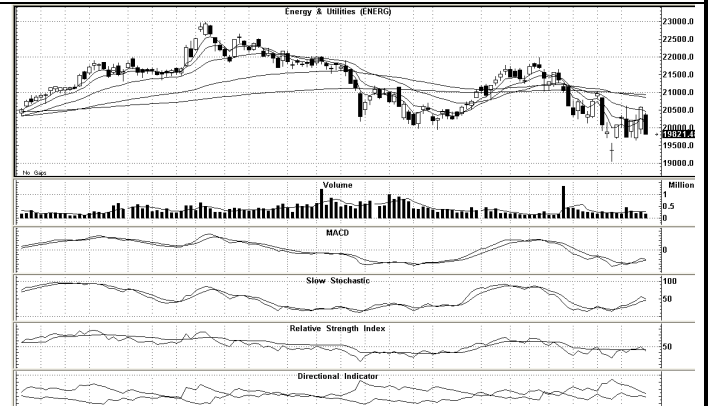
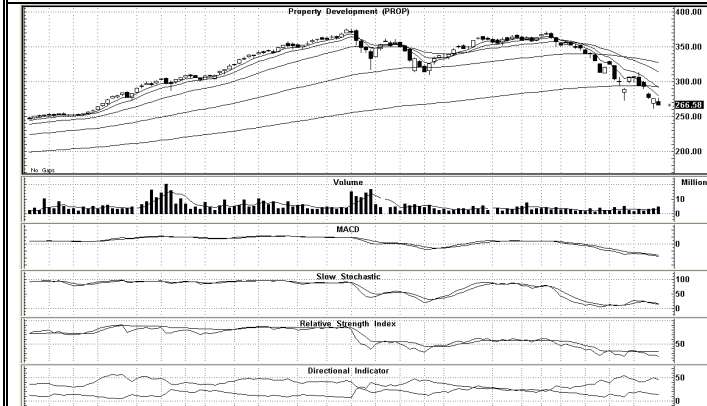
**ระยะกลาง** แท่งเทียนสีดำยาวแสดงถึงแรงขายลดความเสี่ยงระยะสั้นยกกลับขึ้น 1,377 ไม่ได้ จะมีแนวรับจุดต่ำเดิมเป็นแนวรับเป้าหมาย กลยุทธ์ ถือ ปรับลงแรงซื้อบางส่วน

แนวรับ : 1,354-1,350\*\* / 1,320 / 1,300

แนวต้าน: 1,377 / 1,400\*\* / 1,410 / 1,422

PROP 266.58

ENERG 19,821.48



**ความเห็น:** ลักษณะการเรียงตัวของแท่งเทียนยังคงแนวโน้มแกว่งตัวขาลง โดยมี SMA5 วันทำหน้าที่เส้นแนวต้านที่สำคัญ ระยะสั้นมีแนวรับจุดต่ำ 261-260 เป็นจุดพิจารณาถือหรือซื้อถึงกำไรเมื่อขึ้นเหนือ กลยุทธ์ ถือหรือซื้อถึงกำไร เน้นขึ้นแนวรับ

**ความเห็น:** ระยะสั้นของการปรับตัวลงมีแนวรับสำคัญหรือฐานกรอบแกว่งตัว 19,730-19,650 เป็นจุดพิจารณาถือหรือซื้อถึงกำไรเล่นรอบ ต่ำกว่าหลีกเลี่ยง (การปรับตัวมีความเสี่ยงที่จะทดสอบจุดต่ำเดิม) กลยุทธ์ ซื้อถึงกำไร เน้นขึ้น 19,650

แนวรับ 261-260\*\* / 250

แนวรับ 19,730-19,650\*\*

แนวต้าน 270 / 279

แนวต้าน 20,000 / 20,265

The opinions and information presented in this report are those of the Globlex Securities Co. Ltd. Research Department. No representation or warranty in any form regarding the accuracy, completeness, correctness or fairness of opinions and information of this report is offered by Globlex Securities Co. Ltd. Globlex Securities Co. Ltd. Accepts no liability whatsoever for any loss arising from the use of this report or its contents. This report (in whole or in part) may not be reproduced or published without the express permission of Globlex Securities Co. Ltd.