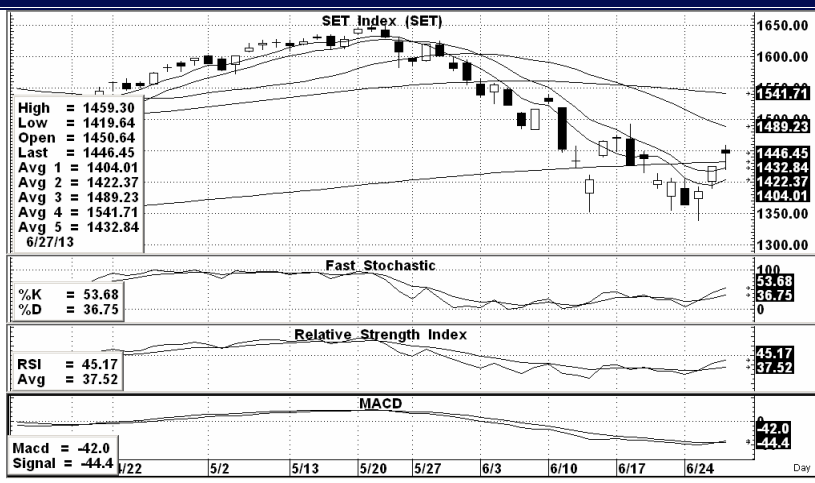


“SET ขยับบวกต่อเนื่องได้ดี แต่ก็เริ่มมีจังหวะแกว่งผันผวนให้เห็นบ้างแล้วหลังจากปรับตัวขึ้นมาก่อนข้างร้อนแรง ดังนั้นระยะสั้นต้องระวังการแกว่งย้อนลงไว้ด้วย จึงแนะนำรอซื้อเมื่ออ่อนตัวดีกว่า!!”



SET INDEX ปิดที่ 1,446.45 จุด เปลี่ยนแปลง +22.07 จุด คิดเป็น +1.55%

แนวรับ 1440-1435* , 1430-1420** จุด

แนวต้าน 1456-1460*** , 1470-1474* , 1478-1482** จุด

Technical View:

สำหรับการเข้าเทรดตั้งระยะสั้น - แม้ว่า SET จะยังขยับบวกขึ้นต่อเนื่องได้ดี แต่ก็ถือว่าปรับตัวขึ้นมาก่อนข้างร้อนแรงเกินไป ซึ่งมีแนวโน้มที่จะทำให้เกิดแรงขายระยะสั้นกดดันให้มีรอบปรับพักตัวเกิดขึ้นได้ในเร็วนี้ ดังนั้นต้องตามระวังแรงขายจากแนวต้านต่างๆ ไว้ด้วย โดยเฉพาะเมื่อดัชนีขยับขึ้นไปใกล้แนวต้านจากเส้นต้นทุนเฉลี่ย 25 วัน ซึ่งเรามองกรอบแนวต้านไว้ที่บริเวณ 1478-1482 จุดโดยประมาณ โดยถ้าเป็นการเข้าเทรดตั้งสั้นตามรอบ ก็ต้องดูจังหวะขายทำกำไรตามแนวต้านแต่ละระดับไว้ด้วย เพื่อรอโอกาสซื้อกลับเมื่อตลาดแกว่งย้อนลงอีกครั้ง อย่างไรก็ตามเรายังแนะนำให้แบ่งส่วนถือสำหรับการเทรดตั้งกรอบกว้างไว้บ้าง เพื่อลุ้นโอกาสแกว่งผ่านขึ้นไปทดสอบแนวต้านหลักของรอบใหญ่แถว 1500 จุดหรือสูงกว่าต่อไป

แนวโน้มระยะกลาง-ยาว SET เริ่มมีแนวโน้มที่จะแกว่งสร้างฐานเสร็จสิ้นไปแล้ว โดยคาดว่ากำลังเข้าสู่ตลาดขาขึ้นรอบใหม่ซึ่งมีเป้าหมายคือการทำจุดสูงสุดใหม่ที่สูงกว่า 1650 จุดอีกครั้ง ดังนั้นยังแนะนำให้เน้นถือต่อเนื่องเช่นเดิม ส่วนถ้าจะดูจังหวะขายปรับพอร์ตบ้างแนะนำให้รอดัชนีขยับขึ้นไปแกว่งตัวเหนือ 1500 จุดก่อนได้

Analyst : Somchai Anektawepon

Register : 002265

Tel. : 0-2646-9967

รายงานฉบับนี้จัดทำโดยบริษัทหลักทรัพย์ ฟินันเซีย ไซรัส จำกัด (มหาชน) (“บริษัท”) ข้อมูลที่ปรากฏในรายงานฉบับนี้จัดทำขึ้นบนพื้นฐานของแหล่งข้อมูลที่เชื่อใจหรือความเชื่อในความน่าเชื่อถือ และ/หรือมีความถูกต้อง อย่างไรก็ตามบริษัทไม่รับรองความถูกต้องครบถ้วนของข้อมูลดังกล่าว ข้อมูลและความเห็นที่ปรากฏอยู่ในรายงานฉบับนี้อาจมีการเปลี่ยนแปลง แก้ไข หรือเพิ่มเติมได้ตลอดเวลาโดยไม่ต้องแจ้งให้ทราบล่วงหน้า บริษัทไม่มีความประสงค์ที่จะชดเชยหรือชดเชยให้ผู้ลงทุน ลงทุนซื้อหรือขายหลักทรัพย์ตามที่ปรากฏในรายงานฉบับนี้ รวมทั้งบริษัทไม่ได้รับประกันผลตอบแทนหรือราคาของหลักทรัพย์ตามข้อมูลที่ปรากฏแต่อย่างใด บริษัทจึงไม่รับผิดชอบต่อความเสียหายใดๆ ที่เกิดขึ้นจากการนำข้อมูลหรือความเห็นในรายงานฉบับนี้ไปใช้ไม่ว่ากรณีใดก็ตาม ผู้ลงทุนควรศึกษาข้อมูลและใช้ดุลยพินิจอย่างรอบคอบในการตัดสินใจลงทุน บริษัทขอสงวนลิขสิทธิ์ในข้อมูลและความเห็นที่ปรากฏอยู่ในรายงานฉบับนี้ ห้ามมิให้ผู้ใดนำข้อมูลและความเห็นในรายงานฉบับนี้ไปใช้ประโยชน์ คัดลอก ตัดแปลง ทำซ้ำ นำออกแสดงหรือเผยแพร่ต่อสาธารณชนไม่ว่าทั้งหมดหรือบางส่วน โดยไม่ได้รับอนุญาตเป็นลายลักษณ์อักษรจากบริษัทล่วงหน้า การลงทุนในหลักทรัพย์มีความเสี่ยง ผู้ลงทุนควรศึกษาข้อมูลและพิจารณาอย่างรอบคอบก่อนการตัดสินใจลงทุน

Technical Picks:

DCC (Bt 63.50 เป้าเทคนิค 66-68 cut loss ถ้าหลุด 62)

TPIPL (Bt 11.30 เป้าเทคนิค 12-12.50 cut loss ถ้าหลุด 10.80)

GLOW (Bt 72.75 ซื้อคืนเพื่อปิด short ตัดขาดทุนไว้ก่อน)



หลังจากรอบที่แล้วราคาขยับขึ้นชนแนวต้านแรกแล้วก็มีแรงขายกดดัน แต่เมื่อปรับตัวลงก็ยังยืนแกว่งตัวเหนือแนวรับสำคัญได้ดี ขณะที่ทั้งรูปแบบกราฟราคาและการฟอร์มตัวของ Indicators ต่างๆ ก็ยังสนับสนุนในทางบวก ดังนั้นถ้าไม่ย้อนต่ำกว่าแนวรับลงไปเสียก่อน ก็ยังมีลุ้นโอกาสขยับขึ้นหาแนวต้านต่างๆ ใหม่อีก



รอบที่ผ่านมาราคาปรับตัวลงมาค่อนข้างลึก ก่อนที่ช่วงนี้จะมีจังหวะดีดกลับขึ้นได้บ้าง โดยรูปแบบการฟอร์มตัวของราคาและเส้นต้นทุนเฉลี่ยต่างๆ รวมทั้ง Indicators ถือว่าอยู่ในเกณฑ์ดี ทำให้มีลุ้นโอกาสรีบาวด์กลับขึ้นทดสอบแนวต้านต่างๆ ให้ทำกำไรได้

For SBL



หลังจากแนะนำยืม Short ไปแถว 69-71 บ. เพื่อรอซื้อกลับทำกำไรที่แนวรับ 66 บ.หรือต่ำกว่า แต่ปรากฏว่าราคาแคชยับลงไปแตะ 66 บ. ก็เริ่มมีจังหวะดีดกลับขึ้นได้ค่อนข้างดี และสามารถผ่านขึ้นมายืนเหนือแนวต้าน 71 บ.ได้ด้วย ทำให้เสี่ยงต่อการขยับขึ้นหาแนวต้านในรอบถัดไปได้ ดังนั้นแนะนำซื้อคืนตัดขาดทุนไว้ก่อนดีกว่า