

### แนวโน้มตลาดวันนี้ : ปรับขึ้น

เรามองว่าตลาดไทยวันนี้จะปรับขึ้นตามตลาดต่างประเทศ เนื่องจากตัวเลขของ ISM ของสหรัฐอเมริกา รายงานกิจกรรมภาคการผลิตของสหรัฐอเมริกาออกมาดีกว่าหลายฝ่ายคาดสำหรับเดือน มิ.ย. อีกทั้งราคาน้ำมันดิบปรับขึ้นและเริ่มเห็นสัญญาณการกลับมาซื้อสุทธิของต่างชาติตั้งแต่ปลายสัปดาห์ก่อน

แนวรับ/แนวต้าน: 1440/1480

กลยุทธ์ : เก็งกำไรหุ้นพื้นฐานดีที่ราคาปรับลงมาแรงและเก็งกำไรกลุ่มธนาคาร

สัดส่วนการลงทุน: เงินสด 50%: พอร์ตหุ้น 50%

นักลงทุนระยะสั้น: เก็งกำไร BGH, AI, PLE

นักลงทุนระยะยาว: แนะนำซื้อ WHA, SPCG, SCB, DEMCO

### จับขั้วมาเก็งกำไร

**CK** : แห่ลงขั้วจากบริษัท ข.การช่างจำกัด (มหาชน) เผยว่า แนวโน้มผลประกอบการไตรมาสที่ 2/56 จะเติบโตในทิศทางเดียวกันกับไตรมาสที่ 1/56 ที่ผ่านมามีรายได้ 1.45 หมื่นล้านบาท และมีกำไรสุทธิ 5,070 ล้านบาท เนื่องจากไตรมาสนี้จะมีการบันทึกกำไรจากการขายหุ้นบริษัท รถไฟฟ้ากรุงเทพ จำกัด (มหาชน) หรือ **BMCL** ประมาณ 1,000 ล้านบาท ซึ่งยังไม่รวมกำไรปกติของบริษัท ส่วนรายได้คาดว่าจะใกล้เคียงกับไตรมาสก่อน ทั้งนี้ คาดว่ารายได้รวมในปี 2556 จะมีโอกาสสูงถึง 3 หมื่นล้านบาท (ไม่รวมรายได้จากการขาย **TTW** และ **BMCL**) จากปี 2555 ที่มีรายได้อยู่ที่ 2.2 หมื่นล้านบาท เนื่องจากงานที่อยู่ระหว่างการก่อสร้างที่เป็นโครงการขนาดใหญ่จะเริ่มรับรู้รายได้ในช่วงครึ่งหลังของปีนี้มากขึ้น ขณะที่ปัจจุบันบริษัทมีงานในมือ (**Backlog**) อยู่ที่ระดับ 1.15 แสนล้านบาท ที่จะทยอยรับรู้รายได้ไปอีก 2-3 ปีข้างหน้า (ข่าวหุ้น)

### ปัจจัยที่มีผลกระทบต่อการลงทุน

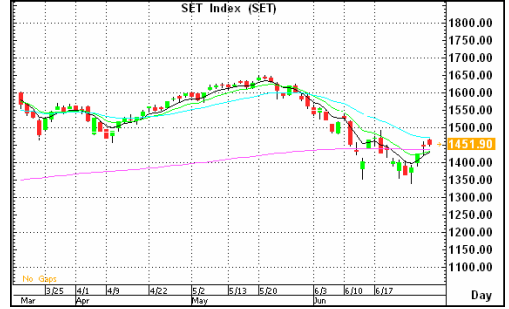
#### ปัจจัยภายในประเทศ

- กำลังซื้อแผ่วเงินเฟ้ออ่อน เงินเฟ้อ พ.ค. ต่ำสุดรอบ 43 เดือน พาณิซย์รับกำลังซื้อแผ่ว นางวัชรวิภา วิตานนท์ ปลัดกระทรวงพาณิชย์ เปิดเผยว่าเงินเฟ้อเดือน มิ.ย. เท่ากับ 105.31 สูงขึ้น 2.25% ขยายตัวต่ำสุดในรอบ 43 เดือน นับตั้งแต่เดือน พ.ย. 2552 1.9% และสูงขึ้น 0.15% เทียบกับเดือน พ.ค. 2556 ส่งผลให้เงินเฟ้อเฉลี่ย 6 เดือนปีนี้ สูงขึ้น 2.7% ภาวะเงินเฟ้อดังกล่าวสอดคล้องกับเศรษฐกิจไทย แต่ที่ดูชะลอตัวลง เพราะกำลังซื้อแผ่วจากปีก่อนเล็กน้อยที่มีเม็ดเงินจากโครงการรับจำนำถึงมือเกษตรกรนำไปใช้จ่ายได้ ด้านสภาผู้ส่งออกสินค้าทางเรือแห่งประเทศไทย (สรท.) คาดส่งออกปีนี้โตแค่ 3% จากปัญหาเศรษฐกิจคู่ค้าหลักยังไม่ฟื้นตัว และกำลังซื้อไม่มีจึงปรับลดคาดการณ์การขยายตัวส่งออก

#### ปัจจัยต่างประเทศ

- + สัญญาน้ำมันดิบ NYMEX ส่งมอบเดือนสิงหาคมเพิ่มขึ้น 97.99 ดอลลาร์ หรือ 1.48% ปิดที่ 95.18 ดอลลาร์/บาร์เรล
- + ดัชนีเฉลี่ยอุตสาหกรรมดาวโจนส์ปิดที่ 14,974.96 จุด เพิ่มขึ้น 65.36 จุด หรือ +0.44% ดัชนีดาวโจนส์ตลาดหุ้นนิวยอร์กปิดบวกเมื่อคืนนี้ (1 ก.ค.) เพราะได้แรงหนุนจากข้อมูลเศรษฐกิจที่แข็งแกร่งของสหรัฐ อย่างไรก็ตาม ตลาดปรับตัวขึ้นในรอบที่จำกัดเนื่องจากนักลงทุนยังคงวิตกกังวลว่าธนาคารกลางสหรัฐ (เฟด) อาจลดขนาดมาตรการผ่อนคลายเชิงปริมาณ (QE)

### Price Chart



### What's in the pack

Company: Focus / Update (TG = Target price)

QA report : Daily QA

: Trading Value By Investor Type

Economic Focus : สภาพภาพรวมเศรษฐกิจเดือน พ.ค. 56

Action Page **แบบบ้าน**

KTB } Trading 21.0-21.50

INTUCH } Trading 90.0-91.0

BCP } Trading 35.50-36.0

### Market statistic

#### Thailand

Index	Close	+/-	%chg
SET	1,451.90	+5.45	0.38%
SET50	982.99	+4.03	0.41%
SET100	2,167.21	+7.75	0.36%
SET-VAL (Btm)	58,915.73		
Mkt cap (Btm)	12,528,840		
PER (X)	16.47		
PBV (X)	2.31		
<b>Oversea</b>			
DJIA	14,974.96	+65.36	0.44%
NASDAQ	3,434.49	+31.24	0.92%
FTSE	6,307.76	+92.31	1.49%
HANG SENG	20,803.29	+363.21	1.78%
NIKKEI	13,852.50	+175.18	1.26%

### Key Indicators

THB / Dollar	30.93	+0.11	0.34%
Yen / Dollar	99.61	-0.49	-0.49%
CRUDE price (\$)	97.99	+1.43	1.48%
Baltic dry index	1179	+8.00	0.68%
Gold (Spot)	1,248.85	+14.05	1.14%
Short sales (Btm)	1,370.94	-219.43	-13.80%

### Investor type

Investor type	Net buy/ Net sell (Btm)	MTD	YTD
สถาบัน	28 Jun'13	28,006	69,896
บัญชีบริษัทหลักทรัพย์		-3,072	-2,549
ต่างชาติ		-499	-6,871
รายย่อย		5,207	-55,408
		-1,635	-76,446
		29,950	13,420

### Top Active

Value (Btm)	Volume (M.Share)
1. INTUCH	1. BLAND
2. ADVANC	2. IEC
3. BAY	3. N-PARK
4. KBANK	4. GEN-W4
5. KTB	5. AIM

### Top Active Sector

	28 Jun'13	27 Jun'13
BANK	23.92%	21.57%
ICT	19.66%	20.11%
PROP	14.38%	14.22%
ENERG	9.89%	10.23%
COMM	7.53%	9.07%

### 2013 Target

SET	1,700
-----	-------

Corporate News	
<p><b>CK :</b> แหล่งข่าวจากบริษัท ข.การช่างจำกัด (มหาชน) เผยว่า แนวโน้มผลประกอบการไตรมาสที่ 2/56 จะเติบโตในทิศทางเดียวกันกับไตรมาสที่ 1/56 ที่ผ่านมามีรายได้ 1.45 หมื่นล้านบาท และมีกำไรสุทธิ 5,070 ล้านบาท เนื่องจากไตรมาสนี้จะมีการบันทึกกำไรจากการขายหุ้นบริษัททรูไฟฟ้ากรุงเทพ จำกัด (มหาชน) หรือ <b>BMCL</b> ประมาณ 1,000 ล้านบาท ซึ่งยังไม่รวมกำไรปกติของบริษัท ส่วนรายได้คาดว่าจะใกล้เคียงกับไตรมาสก่อน ทั้งนี้ คาดว่ารายได้รวมในปี 2556 จะมีโอกาสสูงถึง 3 หมื่นล้านบาท (ไม่รวมรายได้จากการขาย <b>TTW</b> และ <b>BMCL</b>) จากปี 2555 ที่มีรายได้อยู่ที่ 2.2 หมื่นล้านบาท เนื่องจากงานที่อยู่ระหว่างการก่อสร้างที่เป็นโครงการขนาดใหญ่จะเริ่มรับรู้รายได้ในช่วงครึ่งหลังของปีนี้มากขึ้น ขณะที่ปัจจุบันบริษัทมีงานในมือ (<b>Backlog</b>) อยู่ที่ระดับ 1.15 แสนล้านบาท ที่จะทยอยรับรู้รายได้ในอีก 2-3 ปีข้างหน้า (ข่าวหุ้น)</p>	<p><b>CK</b> ชื่อ ราคาพื้นฐาน 22.00 บาท</p>
<p><b>MONO :</b> นายชัง โต ลิ ประธานเจ้าหน้าที่บริหาร บริษัท โมโน เทคโนโลยี จำกัด (มหาชน) เผยว่า ผลการดำเนินงานในไตรมาสที่ 2/56 จะมีแนวโน้มออกมาใกล้เคียงกับช่วงไตรมาสแรกที่ผ่านมา เนื่องจากกลุ่มธุรกิจสื่อและการให้บริการข้อมูลยังเติบโตในลักษณะคล้ายกัน ขณะที่แนวโน้มผลการดำเนินงานงวดปี 2556 คาดว่าจะมีรายได้ปรับเพิ่มขึ้น 20-30% เมื่อเทียบกับงวดปี 2555 หลังจากได้รับผลประโยชน์จากการเติบโตของตลาดสมาร์ทโฟน รวมถึงมียอดการใช้บิโฆฆณาในกลุ่มสื่ออินเทอร์เน็ตในอุตสาหกรรมสูงขึ้นต่อเนื่อง นอกจากนี้บริษัทตั้งงบลงทุนกรณีเปิดประมูลทีวีดิจิตอลราว 1,000 ล้านบาท (ข่าวหุ้น)</p>	<p><b>MONO</b> ชื่อ Consensus 14.40 บาท</p>
<p><b>CPN :</b> ดร.ณัฐกิตติ์ ตั้งพูลสินธนา ผู้ช่วยกรรมการผู้จัดการใหญ่ สายงานการตลาด บริษัท เซ็นทรัลพัฒนา จำกัด (มหาชน) กล่าวว่า บริษัทร่วมกับพันธมิตรร้านค้าและแบรนด์ชั้นนำกว่า 6,000 ร้านทั่วประเทศ จะร่วมมอบส่วนลดสูงสุดถึง 70% และสิทธิพิเศษอีกมากมาย โดยขยายเวลาของแคมเปญ “Annual Sale ไม่หมดแรง ไม่เลิกช้อป” ปีนี้ให้ยาวขึ้นเป็น 38 วัน ตั้งแต่ 28 มิ.ย. -4 ส.ค. 2556 โดยคาดยอดขายร้านค้าและกราฟฟิกเพิ่มไม่ต่ำกว่า 13% ตลอดช่วงแคมเปญ (ข่าวหุ้น)</p>	<p><b>CPN</b> ชื่อ Consensus 62.50 บาท</p>
<p><b>BECL:</b> นางสุทธิดา สุขนิพันธ์ ผู้จัดการอาวุโสแผนกนักลงทุนสัมพันธ์ บริษัท ทางด่วนกรุงเทพ จำกัด (มหาชน) ผู้รับงานก่อสร้างทางพิเศษศรีรัช-วงแหวน รอบนอก เผยว่า แม้การเจรจาเรื่องการชดเชยค่าที่ดินระหว่างการทางพิเศษแห่งประเทศไทย (กทพ.) กับการรถไฟแห่งประเทศไทย (ร.ฟ.ท.) จะยังไม่ได้ข้อยุติ แต่ไม่ส่งผลกระทบต่องานก่อสร้างของ BECL เพราะขณะนี้ยังอยู่ในขั้นตอนการออกแบบ รวมถึงพิจารณาเส้นทางทับซ้อนต่างๆ ที่มีอยู่หลายเส้นทาง แต่วิศวกรก็เริ่มมีการเข้าพื้นที่บางส่วนเพื่อสำรวจความแข็งแรงของดิน โดยความคืบหน้าเฉลี่ยอยู่ที่ 3-4% และมั่นใจว่างานก่อสร้างจะเสร็จตามกำหนดในปี 2559 แน่นนอน (ข่าวหุ้น)</p>	<p><b>BECL</b> ชื่อ ราคาพื้นฐาน 37.00 บาท</p>
Sector	
<p>ในช่วง 2 สัปดาห์ของการนำเสนอทางการตลาด เราได้พบผู้จัดการกองทุนหลายแห่ง รวมทั้งผู้ชำนาญหลายท่าน ซึ่งได้แสดงมุมมองอย่างระมัดระวัง ภายใต้อิทธิพลของตลาดหุ้นทั่วโลก เราจึงได้ปรับเป้าหมายดัชนีในปีนี้ลงจาก 1,765 จุด เป็น 1,590 จุด เพื่อแสดงประเด็นที่เกี่ยวกับภาวะทางการเงินทางลงทุน และตัวเลขเศรษฐกิจที่อาจน่าผิดหวัง (รายละเอียดอยู่ในบทวิเคราะห์วันนี้)</p>	<p><b>PTT</b> ชื่อ ราคาพื้นฐาน 450 บาท <b>DTAC</b> ชื่อ ราคาพื้นฐาน 135 บาท <b>KTB</b> ชื่อ ราคาพื้นฐาน 27.75 บาท <b>QH</b> ชื่อ ราคาพื้นฐาน 5.30 บาท <b>AOT</b> ชื่อ ราคาพื้นฐาน 220 บาท</p>

รายงานฉบับนี้จัดทำขึ้นโดยข้อมูลที่ได้ปรากฏและเชื่อว่าเป็นที่น่าเชื่อถือได้แต่ไม่ถือเป็นการยืนยันความถูกต้องและความสมบูรณ์ของข้อมูลใดๆ โดยบริษัทหลักทรัพย์ ยูโอบี เคย์ ฮีเยน (ประเทศไทย) จำกัด (มหาชน) ผู้จัดทำขอสงวนสิทธิ์ในการเปลี่ยนแปลงความเห็นหรือประมาณการณต่างๆที่ปรากฏในรายงานฉบับนี้ โดยไม่ต้องแจ้งล่วงหน้า รายงานฉบับนี้มีวัตถุประสงค์เพื่อใช้ประกอบการตัดสินใจของนักลงทุน โดยไม่ได้เป็นการชี้แนะชักชวนให้นักลงทุนทำการซื้อหรือขายหลักทรัพย์ หรือตราสารทางการเงินใดๆ ที่ปรากฏในรายงาน