

MARKET SUMMARY

วานนี้ SET ปรับตัวขึ้นตามตลาดภูมิภาคศรีวิชัยวิทยาเชิงบวก จากความชัดเจนของผลการเลือกตั้งประธานาธิบดี US การกระตุ้นเศรษฐกิจในช่วงถัดไป โดยสิ้นวัน SET ปิดที่ 1,285.88 (+25.80 จุด) มูลค่าการซื้อขาย 7.8 หมื่นล้านบาท (เทียบกับวันก่อนหน้า 7.4 หมื่นล้านบาท)

โดยมีกลุ่มต่างชาติ ซื้อหุ้นไทย 2,285 ลบ. (มีกลุ่มสถาบันขาย 17 ลบ.) ส่วนตลาด TFEX มีกลุ่มต่างชาติ เปิด Short Futures ที่ 18,927 สัญญา)

STOCK PICKS & TRADING IDEA

TOP (ราคาเป้าหมาย 44 บาท) คาดแนวโน้มค่าการกลั่นมี โอกาสฟื้นตัวขนรับภาพเศรษฐกิจโลกที่มีทิศทางที่ดีขึ้น พसानล่าสุด sentiment บวกจากวัคซีน คาดจะช่วยให้ แนวโน้ม spread JET fuel ปรับตัวสูงขึ้น เพิ่มความ น่าสนใจในการเก็งกำไร

SET

ดัชนีตลาดหลักทรัพย์

1,285.88 +25.80

สรุปมูลค่าการซื้อขาย 9 พ.ย. 63

มีกลุ่ม

สุทธิ

สถาบัน

-16.96

มีกลุ่ม บล.

1,788.39

ต่างชาติ

2,285.29

ในประเทศ

-4,056.71

INVESTMENT THEME

กลยุทธ์การลงทุนรายวัน

พัฒนาการเชิงบวกของวัคซีนหนุ่แร่กั้สัทรัพัย์เสั้ยง : วานนี้ Pfizer แล่ BioNTech แล่ลวพลการทดลองวัคซััน COVID-19 ที่พัฒนารั่วกัน มีประสิทริภาพมากกว่า 90% ในการป้อวงััน COVID-19 สำหรั่วผู้ที่ไม่เคยติดเชั้ือมาก่อน โดยคาคจะยั้ันจดกะเบัยวัคซัันนี้ต่อสำนักรงานอาหาร แล่ยาสหรัฐฯ (FDA) ในสัปดาห์หน้า แล่คาคว่าจะมีการผลิตวัคซััน 50 ล้าันโดสภายในปี้ นี้ แล่ 1.3 พันล้าันโดสในปี้หน้า จากพัฒนาการเชิงบวกของวัคซัันด้ว้กล่าว คาคจะช่วยหนุ่ให้เศรษชฎกั๊ กั้วโลกมีแวนอ์บั่มพั้ันตัวขั้ัน โดยเจพาะอยั่างยั้งในอุตสาหการรมที่ด้รับพลการะทบอยั่างหนักจาก การแพ่ระบาคของ COVID-19 เช่น การท้อวงั้ยว การขนส่ง ความต้อวงารด้านพลักรงาน ปรับตัวสูงขั้ันในช่วงกั้ดไป สะท้อนมายั้งตลาดสัทรัพัย์เสั้ยงที่วานนี้ตลาดหุ้ันสหรัฐฯ แล่ตลาดหุ้ันยุโรป ปรับขั้ัน +2.9%, +6.3Y% ตามล้าดับ สอดคล้องกับราคาน้ำมัันดิบสหรัฐฯ ที่ด้ดขั้ันกว่า +8.5% ในขณะที่ราคากองค้ำ ปรับตัวลดลงแร่กว่า -4.2% ซั้งทุกสัทรัพัย์บ่งชี้ด้ว้กั้มีกลลวทุนมีความต้อวงารในสัทรัพัย์เสั้ยงมากยั้งขั้ัน (Risk on) ซั้งคาคจะหนุ่ให้ตลาดหุ้ันเอเชีย รวมกั้งตลาดหุ้ันไทยวันี้จะปรับตัวพั้่มขั้ัน โดยเน้นการเกั้งก้ำไรหุ้ันที่ด้อานั้สสั้บวคจากวัคซััน เช่น กลุ่มท้อวงั้ยว, กลุ่ม Oil & Gas & Petro แล่กลุ่มรนาการ

Investment Strategy : วันี้คาค SET แกว่ขั้ัน กรอบแวนรับ 1,280 แล่แวนด้าน 1,300 จดเน้นหุ้ันด้อานั้สสั้บวคจากวัคซััน โดย **ATO Picks** วันี้แ่นะนำ **“TOP, MINT, KBANK”**

BIG ISSUE

เมั้วคั้นที่พ้านมา :

- Pfizer แล่ BioNTech แล่ลวพลการทดลองวัคซััน COVID-19 ที่พัฒนารั่วกัน มีประสิทริภาพมากกว่า 90% ในการป้อวงััน COVID-19 สำหรั่วผู้ที่ไม่เคยติดเชั้ือมาก่อน

Key Index	closed	+/- (points)	+/- (%)
SET	1,285.88	25.80	2.05%
Indonesia	5,356.01	20.48	0.38%
Philippines	6,685.85	0.16	0.00%
Japan	24,839.84	514.61	2.12%
China	3,373.73	61.57	1.86%
Dow Jones	29,157.97	834.57	2.95%
DAX	13,095.97	615.95	4.94%

10 พฤศจิกายน 2563 | หน้า 3

กลยุทธ์การลงทุนรายวัน

EYES ON

ปัจจัยต่างประเทศ :

- 10 พ.ย. ดัชนีเงินเฟ้อจีน (ต.ค.)
- 12 พ.ย. เงินเฟ้อ US, ผู้ขอรับสวัสดิการว่างงานรายสัปดาห์ US, พลผลิตภาคอุตสาหกรรม EU
- 13 พ.ย. ดัชนีความเชื่อมั่นจาก ม.มิชิแกน US (พ.ย.), 3Q63 GDP ของยูโรโซน, ดุลการค้ายูโรโซน

ปัจจัยในประเทศ :

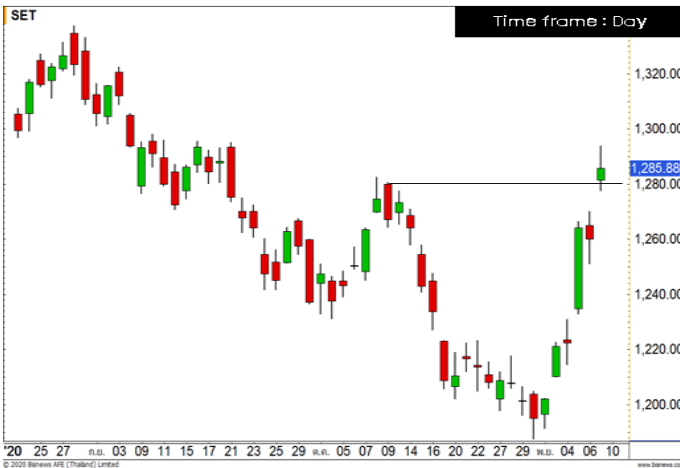
- 10 พ.ย. ดัชนีความเชื่อมั่นผู้บริโภคของไทย (ต.ค.)
- 11 พ.ย. MSCI Rebalancing

TECHNICAL VIEW

SET แนวรับ : 1280/1270
แนวต้าน : 1293/1300

โมเมนตัมเชิงแกร่ง

- SET Index ปิดที่ระดับ 1285.88 จุด (+25.80 จุด)
- ดัชนีขยับมายืนเหนือระดับ 1280 จุด
- แสดงถึงโมเมนตัมการขึ้นที่แข็งแกร่ง
- ยืนยันการเข้าสู่รอบการขึ้นใหม่อีกครั้ง
- รอบนี้หากไม่ปิด Gap ที่ 1270 จุด มีลุ้นขึ้นผ่านแนวต้าน 1300 จุด



Tiger Picks :

BAM : ชื้อ

แนวรับ : 22.10

แนวต้าน : 23.40

ตัดขาดทุน : 21.50

DOHOME : ชื้อ

แนวรับ 13.60-13.90

แนวต้าน : 14.50

ตัดขาดทุน : 13.50

กลยุทธ์การลงทุน

มีหุ้น : เริ่มกลับเข้ามาเริ่มสะสมใหม่อีกครั้ง โดยกลับมาเน้นหุ้นขนาดใหญ่

ไม่มีหุ้น : เก็บกำไรตามโมเมนตัม หากดัชนีลงมาปิด Gap ที่ 1270 จุด ให้ตัดขาดทุนทันที

10 พฤศจิกายน 2563 | หน้า 4

กลยุทธ์การลงทุนรายวัน

ข่าวเด่น พร้อมคำแนะนำ



ANAN เจ้ง Q3 กำไรโต 24.90% 'ศุภาลักษณ์' โอนบิ๊ทโปรเจกต์มูลค่าหมื่นล้าน (ข่าวหุ้น)

ความเห็น : ANAN (Not Rated) กำไร 3Q20 เติบโตดีเนื่องจากการโอนคอนโดที่ทยอยสร้างเสร็จในครึ่งปีหลัง ในไตรมาสสุดท้ายจะมีการโอนคอนโดต่อเนื่องอีก 5 โครงการซึ่งจะทำให้มีกำไรเติบโต QoQ ซึ่งจะทำให้มีกำไรทั้งปีกลับมาเป็นบวกได้จากขาดทุน 132 ล้านในเก้าเดือนแรก



BTS พนัก STEC ชบ BEM ชิงสายสีส้มฯ 1.2 แสนล้าน (ข่าวหุ้น)

ความเห็น : กลุ่ม BSR ซึ่งประกอบด้วย BTS และ STEC ปรากฏว่าไม่มีรายชื่อ RATCH และ GULF เข้าร่วมเป็นพันธมิตร โดยจะแข่งกับ BEM ซึ่งจะมี CK เป็นบริษัทรับเหมา โดยเรามอง BEM จะมีความได้เปรียบกลุ่ม BSR เนื่องจากมีประสบการณ์ในการเดินรถใต้ดิน และมี CK ซึ่งมีความถนัดในการก่อสร้างรถไฟฟ้าใต้ดินมากกว่า



CBG กำไรนิวไฮ 970 ล. ตปท.พุ่ง-จ่อเข้า MSCI (กันหุ้น)

ความเห็น : กำไรปกติ 3Q63 เป็น New high ตามคาด โดยเพิ่มขึ้น 25% จากการส่งออกเติบโต 15% และควบคุมค่าใช้จ่ายได้ดี แนวโน้มกำไร 4Q63 เพิ่มขึ้นได้ต่อเนื่อง โดยยอดขายในประเทศอาจได้อานิสงส์จากโครงการ คนละครึ่ง อีกทั้ง Woody C+Lock คาดว่าเติบโตแข็งแกร่ง แนะนำ Trading Buy ราคาเป้าหมายอยู่ในช่วง 126-137 บาท



KTB พันธรัฐวิสาหกิจ 'พยง' ชี้คล่องตัวขึ้น (ข่าวหุ้น)

ความเห็น : เราคาดว่า KTB จะมีความคล่องตัวมากขึ้นและมีโอกาสที่จะเห็น synergy มากขึ้นระหว่าง KTB และ KTC เราคาดว่าข่าวนี้จะไม่กระทบต่อ credit rating เนื่องจากกองทุนฟื้นฟูยังถือหุ้นอยู่เช่นเดิม



ททท.เผยรัฐเร่งดึงต่างชาติ พ่อนคลายวีซ่า'เที่ยวไทย' (กรุงเทพฯธุรกิจ)

ความเห็น : การรัฐบาลไทยได้ออกข่าวนี้มาสักระยะแล้ว ถ้าเป็นจริงน่าจะเป็นข่าวดี โดยเฉพาะอย่างยิ่งข่าววีซชิ่งจะทำให้การเปิดประเทศง่ายขึ้น เพราะการควบคุมโควิดจะทำได้ดีขึ้น

Thailand NVDR Trading Net Buy & Sell

Daily: Top 5 NVDR Net Buy Value

Note: Unit: Million Baht

Stock	9-Nov-20	6-Nov-20	5-Nov-20	4-Nov-20	3-Nov-20
1 SCC	570.5	370.1	356.5	150.8	340.7
2 ADVANC	434.2	235.9	335.4	74.0	-3.5
3 PTT	314.2	117.3	-373.7	-76.7	-154.5
4 AOT	210.6	-64.7	-157.8	-14.9	-179.8
5 IVL	154.7	-119.2	50.6	-32.4	138.6

Daily: Top 5 NVDR Net Buy Value

Sectorial	9-Nov-20	6-Nov-20	5-Nov-20	4-Nov-20	3-Nov-20
1 Energy & Utilities	913.7	-357.5	227.1	-503.8	53.1
2 Construction Materials	611.5	90.5	382.6	93.3	318.4
3 Information & Communica	503.8	247.6	578.2	88.9	-72.3
4 Transportation & Logistic	313.0	-87.5	26.6	-5.2	-194.1
5 Electronic Components	301.0	-120.9	-268.1	110.0	1.2

Weekly: Top 5 NVDR Net Buy Value

Sectorial	Latest Week	-2nd Wk	-3rd Wk	-4th Wk	-5th Wk
1 Energy & Utilities	913.7	-640.7	-439.5	393.3	-56.7
2 Construction Materials	611.5	886.3	151.5	950.2	25.5
3 Information & Communica	503.8	643.7	-484.0	139.3	468.4
4 Transportation & Logistic	313.0	-80.2	597.6	796.5	12.2
5 Electronic Components	301.0	-145.9	156.8	-410.9	36.7

MTD & YTD: Top 5 NVDR Net Buy Value

Sectorial	Nov-20	Oct-20	Sectorial	YTD
1 Construction Materials	1,497.7	1,328.2	Personal Products &	5,038.7
2 Information & Communica	1,147.5	-7.7	Finance & Securities	4,900.3
3 Property Development	1,072.4	1,376.6	Agribusiness	4,857.3
4 Finance & Securities	619.4	427.1	Construction Materi:	4,581.4
5 Banking	414.3	4,090.3	Commerce	4,090.8

Source: SET

Thailand NVDR Trading Net Buy & Sell

Daily: Top 5 NVDR Net Sell Value

Note: Unit: Million Baht

Stock	9-Nov-20	6-Nov-20	5-Nov-20	4-Nov-20	3-Nov-20
1 CPALL	-517.9	-206.5	-1,358.1	-84.0	-176.9
2 SCB	-103.8	-128.4	-40.1	51.1	-87.4
3 BJC	-90.2	10.8	-70.6	-5.0	-7.1
4 BGRIM	-87.5	22.8	133.2	-34.4	66.1
5 CPF	-79.7	-25.7	-121.7	-65.6	-188.0

Daily: Top 5 NVDR Net Sell Value

Sectorial	9-Nov-20	6-Nov-20	5-Nov-20	4-Nov-20	3-Nov-20
1 Commerce	-373.8	-262.7	-1,281.6	-216.9	-273.5
2 Banking	-124.6	414.1	450.0	69.7	-486.6
3 Industrial Materials & Mac	-74.1	6.2	0.6	-2.8	60.6
4 Insurance	-34.9	-49.8	-18.0	-18.5	-14.6
5 Services	-16.9	-6.7	-10.8	-17.9	-9.2

Weekly: Top 5 NVDR Net Sell Value

Sectorial	Latest Week	-2nd Wk	-3rd Wk	-4th Wk	-5th Wk
1 Commerce	-373.8	-2,018.5	436.3	567.0	298.3
2 Banking	-124.6	539.0	223.0	1,695.9	1,327.6
3 Industrial Materials & Mac	-74.1	38.6	234.2	-7.3	-3.7
4 Insurance	-34.9	-119.0	-80.3	28.2	20.0
5 Services	-16.9	-59.9	-32.8	30.5	-12.5

MTD & YTD: Top 5 NVDR Net Sell Value

Sectorial	Nov-20	Oct-20	Sectorial	YTD
1 Commerce	-2,392.3	960.1	Energy & Utilities	-17,956.0
2 Insurance	-153.9	-271.4	Banking	-10,358.9
3 Food & Beverage	-145.8	-312.2	Information & Comn	-8,084.4
4 Personal Products & Pharm	-143.9	1,015.9	Transportation & Lo	-6,317.6
5 Services	-76.8	-24.5	Construction Service	-882.4

Source: SET

การเปลี่ยนแปลงการถือหลักทรัพย์ผู้บริหาร (แบบ 59-2)

ชื่อบริษัท	ชื่อผู้บริหาร	ประเภทหลักทรัพย์	วันที่ได้มา/จำหน่าย	จำนวน	ราคา	วิธีการได้มา/จำหน่าย
KK	นาย สรวีย์ สิริมนนทสกุล	หุ้นสามัญ	06/11/2563	10,350,000 Revoked by Reporter	0.88	ขาย
KK	นาย สรวีย์ สิริมนนทสกุล	หุ้นสามัญ	06/11/2563	10,350,000	0.88	ขาย
SINGER	นางสาว บุขมา กุลศิริธรรม	หุ้นสามัญ	06/11/2563	3,500	15.90	ซื้อ
TU	นาย เชน นิรุตติยานนท์	หุ้นสามัญ	09/11/2563	200,000	16.00	ขาย
THG	นาย บุดญ วนาสิน	หุ้นสามัญ	06/11/2563	4,100	18.40	ซื้อ
THG	นาย บุดญ วนาสิน	หุ้นสามัญ	06/11/2563	65,900	18.50	ซื้อ
PPS	ดิออกเตอร์ พงศ์ธร ธาราไชย	หุ้นสามัญ	05/11/2563	288,400	0.37	ซื้อ

Source : www.sec.or.th

ปฏิทินหลักทรัพย์เดือนพฤศจิกายน 2563

Monday 9	Tuesday 10	Wednesday 11	Thursday 12	Friday 13
<p>DIMET : ลุกหุ้น 1,076,749,044 หุ้น จัดสรรให้ผู้ถือหุ้นเดิม 1 : 2@0.10</p> <p>NEWS : ลุกหุ้น 6,741,349,530 หุ้น จัดสรรให้ผู้ถือหุ้นเดิม 7 : 1@0.01</p> <p>JMT : XW จำนวน 100,000,000 หุ้น 9.78092 : 1</p> <p>MINT-W6 : แจ่งใช้สิทธิ 9 - 13 พ.ย. 63 1 : 1.027@ 41.878</p> <p>MINT-W7 : แจ่งใช้สิทธิ 9 - 13 พ.ย. 63 1:1@ 21.60</p> <p>NCAP (SET) เข้าซื้อขายจำนวน : 900,000,000 หุ้น IPO 2.20 (พาร์ 0.50)</p> <p>SKY : ลุกหุ้น 4,000,000 หุ้น จัดสรรบุคคลเฉพาะเจาะจง@ 13.194</p>		<p>DIF : XD@ 0.2610</p> <p>META-W4 : แจ่งใช้สิทธิ 11 - 25 พ.ย. 63 1:1@3.50</p> <p>POPF : XD@ 0.2600</p> <p>PPF : XD@ 0.1750</p> <p>SIRIP : XD@0.07</p> <p>TMILL : XD@0.08</p> <p>WHABT : XD@0.171</p> <p>WHART : XD@0.1915</p>	<p>KC : XR จำนวน 875,000,000 หุ้น 1:1 @0.10 บาท</p> <p>RAM : XD@0.90</p> <p>TSTE : XD@0.06</p>	<p>DIMET-WG : แจ่งใช้สิทธิ 13 - 19 พ.ย. 63 1:1@0.65</p>

Source : MBKET

คาดการณ์ผลประกอบการไตรมาส 3/63

หุ้น	กำไรที่คาดไว้ (ล้านบาท)			กำไรที่ประกาศ (ล้านบาท)			กำไร		
	3Q20E	QoQ	YoY	3Q20	2Q20	3Q19	2019	2020E	2021E
Agribusiness									
GFPT	293	31.4%	(22.1%)	-	223	376	1,195	1,133	1,253
NER	227	0.9%	53.4%	152	225	148	452	959	1,378
Automotive									
STANLY (2Q20/21F)	200	n.a.	(66.6%)	254	(184)	599	1,997	810	1,269
Banking									
BBL	4,889	58.0%	(48.2%)	4,017	3,095	9,438	35,816	27,208	31,566
KBANK	4,132	89.9%	(58.5%)	6,679	2,175	9,951	38,727	20,392	22,200
KKP	1,150	(2.9%)	(28.6%)	1,347	1,184	1,610	5,989	4,727	4,938
KTB	4,205	9.8%	(33.8%)	3,057	3,829	6,354	29,284	22,235	23,051
SCB	4,393	(47.5%)	(70.3%)	4,641	8,360	14,798	40,436	26,672	28,457
TISCO	1,422	6.6%	(24.3%)	1,612	1,334	1,878	7,270	5,980	6,420
TMB	1,989	(35.7%)	(5.8%)	1,619	3,095	2,112	7,223	11,283	14,289
Construction Materials									
DCC	370	(16.6%)	67.4%	413	444	221	973	1,425	1,507
DRT	110	(39.8%)	(15.4%)	-	183	130	572	560	569
SCC	9,000	(4.1%)	45.1%	9,741	9,384	6,204	32,014	30,497	34,263
SCCC	800	(21.9%)	(14.5%)	898	1,024	936	3,157	2,979	3,475
Construction Services									
BJCHI	(80)	n.a.	n.a.	-	(89)	6	47	(34)	102
CK	600	837.5%	192.7%	-	64	205	1,778	789	1,712
Commerce									
BJC	1,005	228.4%	(43.3%)	-	306	1,774	7,278	4,526	6,113
COM7	350	28.7%	22.0%	-	272	287	1,216	1,317	1,645
CPALL	4,013	39.0%	(28.5%)	-	2,887	5,612	22,343	18,186	21,104
GLOBAL	526	3.8%	20.1%	456	507	438	2,093	2,140	2,375
HMPRO	1,331	41.2%	(10.2%)	1,401	943	1,482	6,177	4,105	6,242
SINGER	100	(13.1%)	212.5%	117	115	32	166	405	454
Energy									
EA	1,391	21.0%	(17.2%)	-	1,149	1,679	5,922	6,566	6,959
TPIPP	1,225	4.6%	11.6%	-	1,172	1,098	4,607	4,584	4,735
Finance									
BAM	740	444.1%	(16.0%)	-	136	881	6,549	3,305	4,750
JMT	242	6.6%	27.4%	-	227	190	681	872	1,157
KTC	1,220	6.2%	(5.6%)	1,221	1,149	1,292	5,524	5,256	5,782
MTC	1,340	5.8%	24.1%	-	1,267	1,080	4,237	5,187	6,050

Source : MBKET



คาดการณ์ผลประกอบการไตรมาส 3/63

หุ้น	กำไรที่คาดไว้ (ล้านบาท)			กำไรที่ประกาศ (ล้านบาท)			กำไร		
	3Q20E	QoQ	YoY	3Q20	2Q20	3Q19	2019	2020E	2021E
Fashion									
SABINA	71	42.0%	(39.3%)	-	50	117	413	273	385
Food & Beverage									
CPF	6,509	8.0%	7.4%	-	6,029	6,061	18,456	19,454	19,472
OSP	926	15.2%	10.5%	-	804	838	3,259	3,708	4,161
RBF	129	18.3%	21.7%	-	109	106	354	521	613
TU	1,801	4.9%	31.1%	2,056	1,716	1,374	3,816	5,859	6,067
Media & Publishing									
VGI (2Q20/21F)	24	n.a.	(93.2%)	-	(104)	355	1,424	1,065	1,581
Personal Products & Pharmaceuticals									
STGT	2,722	157.5%	2,492.4%	-	1,057	105	634	6,298	11,156
Steel									
MCS	245	8.9%	21.9%	-	225	201	609	933	957
TMT	150	76.2%	455.6%	-	85	27	230	415	429
Transportation									
BEM	590	288.2%	(37.0%)	-	152	937	5,435	2,899	3,401
PORT	20	151.1%	(25.9%)	-	8	27	102	54	125
WICE	68	23.0%	147.3%	-	55	28	62	184	195

Source : MBKET



กลยุทธ์การลงทุนรายวัน

THAI INSTITUTE OF DIRECTORS ASSOCIATION (IOD) CORPORATE GOVERNANCE REPORT RATING 2019

						Score Range	Number of Logo	Description
ADVANC	CPN	IVL	PDJ	SC	TISCO	90-100	▲▲▲▲▲	Excellent
AKP	CSS	JSP	PG	SCB	TKT	80-89	▲▲▲▲▲	Very Good
AMATA	DELTA	KBANK	PHOL	SCC	TMB	70-79	▲▲▲▲▲	Good
AMATAV	DEMCO	KCE	PLANB	SCCC	TNDT	60-69	▲▲▲▲▲	Satisfactory
ANAN	DRT	KKP	PLANET	SDC	TOP	50-59	▲▲▲▲▲	Pass
AOT	DTAC	KSL	PPS	SE-ED	TRC	Lower than 50	No logo given	N/A
AP	DTC	KTB	PRG	SIS	TRU			
BAFS	EA	KTC	PSH	SITHAI	TRUE			
BANPU	EASTW	LHFG	PSL	SNC	TSC			
BAY	EGCO	LIT	PTG	SPALI	TSTH			
BCP	GC	LPN	PTT	SPRC	TTCL			
BCPG	GEL	MAKRO	PTTEP	SSSC	TU			
BRR	GFPT	MBK	PTTGC	STEC	TVD			
BTS	GGC	MCOT	PYLON	SVI	UAC			
BWG	GOLD	MINT	Q-CON	SYNTEC	UV			
CFRESH	GPSC	MONO	QH	TASCO	VGI			
CHO	GRAMMY	MTC	QTC	TCAP	VIH			
CK	GUNKUL	NCL	RATCH	THAI	WACOAL			
CKP	HANA	NKI	ROBINS	THANA	WAVE			
CM	HMPRO	NVD	S & J	THANI	WHA			
CNT	ICC	NYT	SABINA	THCOM	WINNER			
COL	ICHI	OISHI	SAMART	THIP				
CPF	INTUCH	OTO	SAMTEL	THREL				
CP1	IRPC	PCSGH	SAT	TIP				

2S	BBL	CSC	ICN	MALEE	PLAT	SFP	TBSP	TRT
AAV	BDM S	CSP	ILINK	MBKET	PM	SIAM	TCC	TSE
ACAP	BEC	DCC	INET	MC	PORT	SINGER	TEAM	TSR
AGE	BEM	DCORP	IRC	MEGA	PPP	SIRI	TFG	TSTE
AH	BFIT	DDD	ITD	METCO	PREB	SKE	TFMAMA	TTA
AHC	BGRIM	EASON	JAS	MFC	PRECHA	SMK	THRE	TTW
AIRA	BIZ	ECF	JCKH	MFEC	PRINC	SMPC	TICON	TVI
AIT	BJC	ECL	JKN	MK	PRM	SM T	TIPCO	TVO
AKR	BJCHI	EE	JWD	MOONG	PT	SNP	TK	TWP
ALLA	BLA	EPG	K	MSC	QLT	SORKON	TKN	TWPC
ALT	BOL	ERW	KBS	M TI	RICHY	SFI	TKS	U
AMA	BPP	ETE	KCAR	NCH	RML	SPC	TM	UMI
AMANCH	BROOK	FN	GKI	NEP	RS	SPPT	TMC	UOBKH
APCO	BTW	FNS	KKC	NNE	RWI	SPVI	TM I	UP
AQA	CBG	FORTH	KOOL	NOBLE	S	SR	TMILL	UPF
ARIP	CEN	FPI	KTIS	NOK	S11	SSF	TMT	UPOIC
ARROW	CENTEL	FSMART	L&E	NSI	SALAE	SST	TNITY	UT
ASIA	CGH	FVC	LANNA	NTV	SANKO	STA	TNL	UWC
ASIMAR	CHEWA	GBX	LDC	NWR	SAWAD	SUC	TNP	VNT
ASK	CHG	GCAP	LH	OCC	SCG	SUSCO	TNR	WHAUP
ASN	CHOW	GLOBAL	LHK	OGC	SCI	SUTHA	TOA	WICE
ASP	CI	GLOW	LOXLEY	ORI	SCN	SWC	TOG	WIK
ATP30	CIMBT	GULF	LRH	PAP	SE	SYMC	TPA	XO
AU	CNS	HARN	LST	PATO	SEAFCO	SYNEX	TPAC	YUASA
AUCT	COM7	HPT	M	PB	SEA OIL	TACC	TPBI	ZMICO
AYUD	COMAN	HTC	MACO	PDI	SELIC	TAE	TPCORP	
BA	CPALL	HYDRO	MAJOR	PJW	SENA	TAKUNI	TRITN	

7UP	BM	D	GTB	KWC	NNCL	RPC	SSP	TTI
ABICO	BR	DCON	GYT	KWG	NPK	RPH	STANLY	TVT
ABM	BROCK	DIGI	HTECH	KYE	OCEAN	SAMCO	STPI	TYCN
AEC	BSBM	DIMET	IFS	LALIN	PAF	SAPPE	SUN	UEC
AEONTS	BTNC	EKH	IHL	LEE	PDG	SCP	SUPER	UMS
AF	CCET	EMC	III	LPH	PF	SF	SVOA	UNIQ
AJ	CCP	EPCO	INOX	MATCH	PICO	SGF	T	VCO
ALUCON	CGD	ESSO	INSURE	MATI	PIMO	SGP	TCCC	VIBHA
AMARIN	CHARAN	ESTAR	IRCP	M BAX	PK	SKN	TCM C	VPO
AMC	CHAYO	FE	IT	M-CHAI	PL	SKR	TCM	WIN
AS	CITY	FLOYD	ITEL	MDX	PLE	SKY	THG	WORR
ASAP	CMO	FOCUS	J	META	PMTA	SLP	THMUI	WP
ASEFA	CMR	FSS	JCK	MILL	PPPM	SMIT	TIC	WPH
ASIAN	COLOR	FTE	JMART	MJD	PRIN	SOLAR	TITLE	ZIGA
BCH	CPL	GENCO	JMT	MM	MM	PSTC	TIW	
BEAUTY	CPT	GIFT	JTS	MODERN	PTL	SPCG	TMD	
BGT	CRD	GJS	JUBILE	MPG	RCL	SPG	TOPP	
BH	CSR	GLAND	KASET	NC	RCL	SG	TPCH	
BIG	CTW	GPI	KCM	NDR	RJH	SRICHA	TPIPP	
BLAND	CWT	GREEN	KIAT	NETBAY	ROJNA	SSC	TPOLY	

Source: Thai Institute of Directors (IOD)

คำชี้แจง

การเปิดเผยผลการสำรวจของสมาคมส่งเสริมสถาบันกรรมการบริษัทไทย (IOD) ในเรื่องการกำกับดูแลกิจการ (Corporate Governance) นี้ เป็นการดำเนินการตามนโยบายของสำนักงานคณะกรรมการกำกับหลักทรัพย์และตลาดหลักทรัพย์ โดยการสำรวจของ IOD เป็นการสำรวจและประเมินจากข้อมูล ของบริษัทจดทะเบียนในตลาดหลักทรัพย์แห่งประเทศไทย และตลาดหลักทรัพย์ เอ็มเอไอ ที่มีการเปิดเผยต่อสาธารณะ และเป็นข้อมูลที่เป็นประโยชน์ที่สามารถเข้าถึงได้ ดังนั้น ผลการสำรวจดังกล่าวจึงเป็นการนำเสนอในมุมมองของบุคคลภายนอก โดยไม่ได้เป็นการประเมินการปฏิบัติ และมิได้มีการใช้ข้อมูลภายใน ในการประเมิน

อนึ่ง ผลการสำรวจดังกล่าว เป็นผลการสำรวจ ณ วันที่ปรากฏในรายงานการกำกับดูแลกิจการ บริษัทจดทะเบียนไทยเท่านั้น ดังนั้น ผลการสำรวจ จึงอาจเปลี่ยนแปลงได้ภายหลังวันดังกล่าว ทั้งนี้ บริษัทหลักทรัพย์ เอ็มแบค คัม เอ็ม (ประเทศไทย) จำกัด (มหาชน) มิได้ยืนยันหรือรับรองถึงความถูกต้องของ ผลการสำรวจดังกล่าวแต่อย่างใด

ฝ่ายวิจัยหลักทรัพย์ของ บมจ. หลักทรัพย์ เอ็มแบค คัม เอ็ม (ประเทศไทย) มี 2 ทีม คือ ฝ่ายวิจัย สำหรับนักลงทุนในประเทศ (Maybank Kim Eng Thailand) และ ฝ่ายวิจัยนักลงทุนสถาบันต่างประเทศ (Maybank Kim Eng Institutional Research) อันมีเหตุและผลมาจากลักษณะที่แตกต่างในด้าน ลักษณะผู้ลงทุน วัตถุประสงค์ และ กลยุทธ์ ทำให้คำแนะนำ และ/หรือ ราคาเป้าหมายอาจมีความแตกต่างกัน โดย Maybank Kim Eng Thailand มีวัตถุประสงค์ที่กำกับวิเคราะห์เพื่อสนับสนุนข้อมูลการลงทุนแก่นักลงทุนในประเทศ (ท่านสามารถดูรายละเอียดได้จาก <http://kelive.maybank-ke.co.th>) ในขณะที่ Maybank Kim Eng Institutional Research สำหรับนักลงทุนสถาบันต่างประเทศเท่านั้น.