

# Talk the Walk

บทวิเคราะห์หลักทรัพย์ทางเทคนิค

## EQUITY

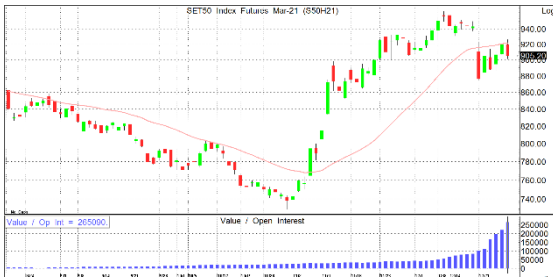


### SETI

แนวรับ = 1430/1440 แนวต้าน = 1460/1470

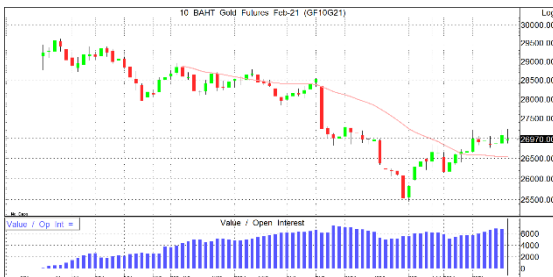
- วันนี้อยู่ที่แนวรับ 1430/1440 โดยรูปแท่งเทียนล่าสุดเกิดภาพการแกว่งตัวลงมาจ่อติด ma10 วันนี้แกว่งตัว
- ระยะยาว 1-3 เดือน เป็นรูปแกว่งตัวขนาดใหญ่ (ต.ค.- ธ.ค.) ที่ 1275-1500

## FUTURES



### S50H21

- คาดว่าวันนี้แกว่งตัว
- หากมากกว่า 908 จุด เปิด LONG
- หากน้อยกว่า 902 จุด เปิด SHORT



### GF10G21

- ทิศทางระยะสั้นพบการเคลื่อนไหวในรูปแบบแกว่งตัว เลือกข้างเทรตตามเงื่อนไข
- หากมากกว่า 26990 เปิด LONG
- หากน้อยกว่า 26900 เปิด SHORT

อภิศักดิ์ ลิ้มปัทมกุล  
 Technical Analyst  
 ✉ apisak.li@lhsec.co.th  
 ☎ 02 352 5160

เสาวณีย์ เจริญสุข  
 Information Support Officer

# TODAY'S TOP PICKS

## STOCKS



**AS**

แนวรับ=5.9/6.0 แนวต้าน=6.5/6.6 ตัดขาดทุน=5.8

- ราคาหุ้นมาฟื้นตัวที่เส้นค่าเฉลี่ย 10 วัน มีโอกาสขึ้นรอบใหม่ เลือกลงซื้อ เก็บกำไรที่แนวรับ



**FANCY**

แนวรับ=0.62/0.63 แนวต้าน=0.7/0.72 ตัดขาดทุน=0.60

- ราคาหุ้นมาฟื้นตัวที่เส้นค่าเฉลี่ย 10 วัน มีโอกาสขึ้นรอบใหม่ เลือกลงซื้อ เก็บกำไรที่แนวรับ



**XO**

แนวรับ=10.1/10.2 แนวต้าน=10.8/11 ขาดทุน=9.95

- ราคาหุ้นมาฟื้นตัวที่เส้นค่าเฉลี่ย 10 วัน มีโอกาสขึ้นรอบใหม่ แนะนำซื้อ เก็บกำไรที่แนวรับ

## BLOCK TRADE

PTT(SHORT)	KBANK(SHORT)	PTTGC(SHORT)	SCB(SHORT)
open =41.5	open =112	open =58.5	open =86
close=39	close =108	close=55	close=83
stop loss = 42	stop loss =113	stop loss =59	stop loss = 86.5

## DISCLOSURES & DISCLAIMERS

บทวิเคราะห์นี้จัดทำโดยบริษัทหลักทรัพย์ แลนด์ แอนด์ เฮ้าส์ จำกัด (มหาชน) ("บริษัท") โดยมีวัตถุประสงค์เพื่อเผยแพร่ข้อมูลเท่านั้น มิใช่การชักจูงให้ซื้อหรือขายหลักทรัพย์ที่กล่าวถึงในรายงานนี้ ข้อมูลต่างๆ ที่ปรากฏในรายงานนี้จัดทำขึ้นโดยได้พิจารณาแล้วมาจากแหล่งข้อมูลที่ถูกต้อง และ/หรือ มีความน่าเชื่อถือ อย่างไรก็ตาม บริษัทไม่อาจรับรองความถูกต้องครบถ้วนของข้อมูลดังกล่าว บริษัทขอสงวนสิทธิ์ในการใช้ดุลยพินิจของบริษัทแต่เพียงฝ่ายเดียวในการแก้ไขข้อมูลและความเห็นต่างๆ โดยไม่ต้องบอกกล่าวล่วงหน้า รายงานนี้จัดส่งให้แก่เฉพาะบุคคลที่กำหนด ห้ามมิให้มีการทำซ้ำ ตัดแปลง ส่งต่อ เผยแพร่ ขาย จำหน่าย พิมพ์ซ้ำ หรือแสวงหาประโยชน์ในเชิงพาณิชย์ไม่ว่าในลักษณะใดๆ เว้นแต่ได้รับความยินยอมเป็นลายลักษณ์อักษรจากบริษัท

การลงทุนในหลักทรัพย์มีความเสี่ยง อีกทั้งบริษัทและ/หรือ บริษัทในกลุ่มธุรกิจทางการเงินของ LH Bank อาจมีส่วนเกี่ยวข้องหรือผลประโยชน์ใดๆ กับบริษัทใดๆ ที่ถูกกล่าวถึงในรายงานบทความนี้ก็ได้ นักลงทุนจึงควรใช้ดุลยพินิจอย่างรอบคอบในการพิจารณาตัดสินใจก่อนการลงทุน บริษัทไม่รับผิดชอบต่อการเสียหายใดๆ ที่เกิดจากการนำข้อมูลหรือความเห็นในรายงานฉบับนี้ไปใช้ในทุกรวม