

15 มกราคม 2564

รายงานดัชนีตลาดหุ้น

	ปิด	เปลี่ยนแปลง	%
SET index	1535.98	-11.33	-0.73
SET50	971.35	-9.40	-0.96
SET P/E		30.68	
SET P/BV		1.74	
SET Div. Yield		3.13%	
DOW	30991.52	-68.95	-0.22
NASDAQ	13112.64	-16.31	-0.12

ดัชนีชี้วัดเศรษฐกิจ/ตลาดหุ้น

	ปิด	%
เงินบาท/ดอลลาร์สหรัฐ	29.98	-0.13
ดอกเบี้ยพันธบัตรสหรัฐ 10 ปี	1.112	+1.3bps
ราคาน้ำมันเบรนท์ (US\$)	56.42	+0.89
ราคาน้ำมัน US WTI (US\$)	53.70	+1.63
ราคาน้ำมันดิบดูไบ (US\$)	54.76	-2.06
ดัชนีค่าระวางเรือ - BDI	1,792	-3.45
ราคาทองคำสปอต (US\$)	1,846	+0.09

มูลค่าการซื้อขาย 97,201 ล้านบาท

ล้านบาท	ซื้อ	ขาย	สุทธิ
สถาบันในประเทศ	5,212	9,084	-3,872
ต่างประเทศ	33,283	32,452	831
รายบุคคล	48,178	44,956	3,223
บัญชีบริษัทหลักทรัพย์	10,528	10,709	-181

มูลค่าการซื้อขายสูงสุด รายอุตสาหกรรม

	ล้านบาท	%	% of total
Energy	20,978	-1.4	21.6
Comm	11,597	1.3	11.9
Food	6,802	0.9	7.0
Bank	6,654	-0.1	6.9
Conmat	6,114	1.1	6.3

มูลค่าการซื้อขายสูงสุด รายหลักทรัพย์

	ปิด (บาท)	%	ล้านบาท
CPALL	59.50	3.0	3,781
TASCO	21.10	10.5	3,706
SCGP	45.75	3.4	3,188
PTT	44	-1.1	2,950
EA	65	-3.0	2,920

ทิศทางตลาดหุ้นวันนี้

(ภัทพงศ์ ไชยคุฎกรกุล เลขทะเบียนฯ: 19838)

รีบาวด์ก่อนผันผวนต่อ... ทางขึ้นมีจำกัดในระยะสั้น

มุมมอง SET Index: ฝ่ายวิจัยฯ ประเมิน SET Index วันศุกร์รีบาวด์และเทรดผันผวนต่อ... หลังจากเมื่อวานนี้ตลาดหุ้นไทยอ่อนตัวลงมากกว่าที่คาด ตามการลงแรงของราคาหุ้น DELTA*... ส่วนในวันนี้ปัจจัยต่างประเทศเป็นบวกมากขึ้น สหรัฐฯ ประกาศมาตรการกระตุ้นเศรษฐกิจเพิ่มเติม และตลาดน้ำมันรีบาวด์น่าจะหนุนการฟื้นตัวของหุ้นพลังงานและปิโตรฯ ได้บ้าง อย่างไรก็ตาม ความเป็นไปได้ของหุ้น DELTA* น่าจะยังอยู่ต่อไปและสร้างความผันผวนให้กับดัชนีฯ

ปัจจัยต่างประเทศ - เป็นบวกเล็กน้อย: ปรณ. โจ ไบเดน ประกาศมาตรการมูลค่า 1.9 ล้านล้านดอลลาร์ฯ ซึ่งรวมถึงการแจกเงิน 2 พันดอลลาร์ฯ ต่อคน การให้เงินช่วยเหลือคนตกงาน รวมทั้งการเพิ่มค่าจ้างแรงงานขั้นต่ำ... ขณะนี้ในประเด็นนโยบายการเงินนั้น ประธานเฟด เจโรม พาวเวลล์ แถลงว่าเฟดยังไม่คิดถึงการปรับขึ้นดอกเบี้ยในระยะนี้แน่นอน ช่วยลดความกังวลของตลาดต่อนโยบายการเงินของสหรัฐฯ ซึ่งชาวต่างชาติ ดังกล่าวหนุนให้ราคาน้ำมันดิบ WTI ฟื้นตัว 1.7% และปรับขึ้นต่อขึ้น

ปัจจัยในประเทศ - เป็นกลาง: เมื่อวานนี้ ศบค. รายงานตัวเลขผู้ติดเชื้อภายในประเทศชะลอตัวลงต่อ ซึ่งเป็นสัญญาณที่ดีว่าความเสี่ยงต่อการติดเชื้อหลังเทศกาลปีใหม่ 2564 มีไม่มากแล้ว และสำหรับในสัปดาห์หน้า ให้ติดตามการประชุม ครม. วันที่ 19 ม.ค. ซึ่งจะมีรายละเอียดของมาตรการกระตุ้นเศรษฐกิจรอบใหม่ซึ่งรัฐบาลได้แถลงเบื้องต้นในวันที่ 12 ม.ค. ที่ผ่านมา

หุ้นเด่นวันนี้ ตามปัจจัยพื้นฐาน

(สุชาติ ภิรารณรัตน์ เลขทะเบียนฯ: 28668)

เก็งกำไร SAMART, MAKRO, SPRC*

- **SAMART (ยังไม่มีเป้าใน IAA Consensus)** 1) ประเมินแนวรับ 6.7 บาท / แนวต้าน 7.2 – 7.5 บาท (Stop loss 6.4 บาท) 2) ประเมิน Catalyst บวกจาก i) คาด 4Q63 บันทึกกำไรจากการขายหุ้น OTO ii) งานการบริหารจัดเก็บภาษีเบียร์ ระยะเวลาดำเนินการ 7 ปี จะเริ่มรับรู้รายได้เดือน มี.ค. นี้ (SAMART จะได้รายได้ 0.25 บาท ต่อขวดกระป๋อง) ดังนั้นหากสถานการณ์โควิด-19 เริ่มผ่อนคลาย คาดปริมาณบริโภคเบียร์จะเพิ่มขึ้นเป็นบวกต่อการรับรู้รายได้ของ SAMART 3) ผลการดำเนินงานหลักปี 2564 คาด Turnaround จาก i) คาด บ.ลูก ทั้ง SDC และ SAMTEL จะไม่เป็นตัวถ่วง (คาด SDC จะ Breakeven ได้ใน 2H64) และ SAMTEL คาดงานประมูลปีนี้จะมากขึ้น รวมทั้งการเตรียมปรับ Business model รับงานประเภท Recurring income มากขึ้น
- **MAKRO (เป้าพื้นฐาน 40 บาท)** 1) ประเมินแนวรับ 39.5 บาท / แนวต้าน 41.5 บาท หาก Breakout ผ่านได้ประเมินมีโอกาสทดสอบแนวต้านถัดไป 44 บาท (Stop loss 38.5 บาท) 2) ประเมินแนวโน้มราคาสินค้าอาหารสดปรับขึ้น (ราคาหมู + ไข่ เริ่มฟื้นตัว เป็นผลจากต้นทุนการผลิตที่สูงขึ้น เช่น ต้นทุนลูกหมู+ลูกไก่ และต้นทุนอาหารสัตว์) เป็นบวกต่อแนวโน้มอัตรากำไรขั้นต้น 3) ประเมิน MAKRO รับ Sentiment บวกจากมาตรการภาครัฐฯ เนื่องจากเน้นขายสินค้าประเภทขายส่ง ราคาถูก + ร้านค้าซื้อไปขายต่อ 4) PE ปี 2564 = 28.5 เท่า ยังต่ำกว่าค่าเฉลี่ยในอดีตที่ 30.5 เท่า
- **SPRC* (เป้าพื้นฐาน 9.8 บาท)** 1) ประเมินแนวรับ 8.9 บาท / แนวต้าน 9.25 – 9.75 บาท (Stop loss 8.5 บาท) 2) ฝ่ายวิจัยฯ ประเมินแนวโน้มค่าการกลั่นฟื้นตัวต่อเนื่องใน 1H64 จากดีมานด์พลังงานที่คาดว่าจะฟื้นตัว ตามความคาดหวังเรื่องวัคซีนโควิด-19 โดยเฉพาะดีมานด์น้ำมันอากาศยาน และการขนส่ง 3) ฝั่งอุปทาน ไม่มีกำลังการผลิตใหม่ในภูมิภาคเอเชียเพิ่มขึ้นมาอย่างมีนัยสำคัญ 4) PBV 1.44 เท่า ยังใกล้เคียง ค่าเฉลี่ยในอดีตที่ราว 1.4 เท่า ขณะที่ผลการดำเนินงานปีนี้คาดว่าจะ Turnaround เป็นกำไรราว 3.7 พันล้านบาท ROAE กลับมาบวกที่ 13.8% ... *ด้วยมีผลการลงทุนเดียวกันนักลงทุนอาจพิจารณาเก็งกำไร ESSO* แนวรับ 8.3 บาท / แนวต้าน 9.1 - 9.7 บาท (Stop loss 8 บาท)*

หุ้นมีข่าว

(+) SAMART โมเดล B2G2C ผนึกรัฐธุรกิจบริการออนไลน์ (ทันหุ้น) SAMART เข้าทีมยุคใหม่ดิจิทัลเปิดโมเดล B2G2C ผนึกราชการธุรกิจบริการออนไลน์เพิ่มความสะดวกประชาชน เริ่มรับทรัพย์ จากธุรกิจยิงโค้ดภาษีเบียร์ มีนาคม ด้าน SAMTEL กลับมาเด่น งานเข้าเพียบ ลั่นแบ็กกลืนทุกสถิติสูงสุดเป็นประวัติการณ์ ปี 2565 รายได้พุ่งพรวด จ่อเปิดตัวแอปป้องกันแฮกข้อมูลมือถือ เป้าผู้โหลด 1 ล้านราย

Disclaimer

บริษัทหลักทรัพย์ เคจีไอ (ประเทศไทย) จำกัด (มหาชน) ("บริษัท") มิได้ให้การรับรองใดๆ ถึงความถูกต้องและแท้จริงของข้อมูลในเอกสารนี้ ("ข้อมูล") ดังนั้นไม่ว่าจะด้วยเหตุใดก็ตาม บริษัทฯ ไม่ขอรับผิดชอบต่อความเสียหายในรายได้ หรือผลประโยชน์ใดๆ ทั้งทางตรงและทางอ้อมที่เกิดขึ้นจากการใช้ ข้อมูล และข้อมูลนี้มิได้จัดทำขึ้นเพื่อเป็นการชักชวนหรือชี้แนะให้ซื้อขายหลักทรัพย์ใดๆ ทั้งนี้ข้อมูลถูกจัดทำขึ้นจากแหล่งข้อมูลที่เป็นปัจจุบันและ บริษัทฯ สงวนสิทธิในการแก้ไขข้อความใดๆ ในเอกสารนี้โดยมิต้องบอกกล่าวล่วงหน้า

15 มกราคม 2564

(+) GULF* **ตั้งฐานสิงคโปร์ รุกบิกโปรเจกต์เวียดนาม (ข่าวหุ้น)** “กัลฟ์” ควักกระเป๋า 1.2 พันล้านบาท ซื้อหุ้น GMIM ในสิงคโปร์ ถือ 70.5% รุกตีบลงทุนบิกโปรเจกต์ในเวียดนาม โดยเฉพาะโซลาร์ฟาร์ม-วินด์ฟาร์ม รวมถึงสนใจโรงไฟฟ้าก๊าซธรรมชาติ (LNG to Power)

(0) **'พระพันธุ์ชี้แจงข่าวหุ้น' แผนฟื้นฟูการบินไทยเสร็จแล้ว (ข่าวหุ้น)** “พระพันธุ์” ชี้แจง “ข่าวหุ้น” ละเอียดยิบ! ย้ำชัด “แผนฟื้นฟูการบินไทย” เสร็จแล้ว ไม่เคยขัดแย้ง “พินันชา” เหตุหมดสัญญาไปก่อน ศาลฯ สั่ง THAI เข้าแผนฟื้นฟูกิจการ ยันหมดสัญญาไปเองไม่ได้ถอนตัว ส่วนมติ 9 ข้อคนร.ไม่มีอยู่จริง เหตุการบินไทยพ้นสภาพรัฐวิสาหกิจแล้ว

(+) PTG* **อัดงบลงทุนปีนี้ 4.5 พันล้าน เพิ่มปั๊ม 150 แห่ง ดันยอดขายน้ำมันโต 8-10% (ข่าวหุ้น)** “พีทีจี” อัดงบปีนี้ 4.5 พันล้านบาท ขยายปั๊มน้ำมันและ LPG เพิ่มอีก 150 แห่ง เน้นหนักพื้นที่กรุงเทพฯ และปริมณฑล ตั้งเป้ามาร์เก็ตแชร์ขยับเพิ่มขึ้นเป็น 17-18% จากปัจจุบัน 14.2% มั่นใจยอดขายน้ำมันปีนี้เติบโต 8-10%

(+) SGP **ทุ่มงบ 700 ล้านซื้อหุ้นชินศิริ* ต่อยอดธุรกิจตลาดส่งออก LPG (ข่าวหุ้น)** “SGP” ซื้อหุ้น “ชินศิริ” 97.56% มูลค่ารวมกว่า 700 ล้านบาท เตรียมต่อยอดธุรกิจผลิตถังก๊าซเพื่อส่งออกตลาดต่างประเทศภายในปีนี้ พร้อมเล็งขยายกำลังผลิตเพิ่มอีกเท่าตัว ส่วนยอดขาย LPG ปีนี้คาดเติบโต 3-5%

(0) CHAYO **ขาย BigLot 67ล. ดึงบิกเนมถือหุ้นเสริมแกร่งธุรกิจ (ผู้จัดการรายวัน 360 องศา)** ขายกลุ่ม ผะ Big Lot 9.50% จำนวน 67 ล้านหุ้น ขายให้แก่ “สุระ คณิตทวีกุล” และ “พงศ์ศักดิ์ ธรรมธัชอารี” สัดส่วนเท่ากัน คนละ 4.75% หวังเสริมแกร่ง ต่อยอดธุรกิจและสร้างพันธมิตร สะท้อนปัจจัยพื้นฐานธุรกิจโดดเด่น เข้าตาผู้ลงทุนที่มีศักยภาพ แย้ม ปี 64 ธุรกิจบริหารหนี้ไปได้สวย

(0) **ผู้ว่า กทม. เปิดเผยว่า กทม.จะมีการประกาศอัตราค่าโดยสารของรถไฟฟ้าสายสีเขียวส่วนต่อขยาย (หมอชิต-คูคต และบางรีง-สมุทรปราการ) ในวันที่ 16 ม.ค.64 เพื่อให้มีผลต่อผู้โดยสารตั้งแต่ 16 ก.พ.64 สำหรับรถไฟฟ้าทั้งสายสุขุมวิทและสีลม โดยประเมินเบื้องต้นว่าจะมีเพดานราคาสูงสุดอยู่ที่ 158 บาท โดยมาจากสายสีเขียวหลัก 44 บาท เนื่องจากยังไม่มีข้อสรุปจากรัฐบาลในขณะนี้ (กรุงเทพธุรกิจ)** เงามองข่าวดังกล่าวเป็นกลางต่อ BTS เนื่องจาก BTSGIF (BTS ถือหุ้นอยู่ราว 33%) ไม่ได้รับรู้รายได้จากค่าโดยสารรถไฟฟ้าสายสีเขียวส่วนต่อขยาย แต่มีรายได้จากการบริหารระบบรถไฟฟ้าเท่านั้น ทั้งนี้ อัตราค่าโดยสารใหม่ส่วนเกินอีก 114 บาท (จากรถไฟฟ้าส่วนหลักปัจจุบันสูงสุดอยู่ที่ 44 บาท) จะเป็นค่าโดยสารสำหรับส่วนขยายที่ กทม. รับรู้รายได้ เพื่อนำไปใช้จ่ายสำหรับการบริหารงานและหนี้เงินกู้สำหรับการก่อสร้างที่โอนมาจาก รฟม. ก่อนหน้านั้น อย่างไรก็ตาม เราคาดว่า รัฐบาลจะกลับพิจารณาเรื่องดังกล่าวอีกครั้ง ภายหลังจากอภิปรายไม่ไว้วางใจที่กำลังจะเกิดขึ้น ซึ่งเรื่องดังกล่าวเคยมีการเจรจาสรุป โดยกำหนดอัตราค่าโดยสารสูงสุดไว้ที่ 65 บาท โดยให้ BTS ต่อสัญญาสัมปทานออกไป 30 ปี เรายังคงแนะนำซื้อ BTS โดยให้ราคาเป้าหมายไว้ที่ 13.50 บาท

Disclaimer

บริษัทหลักทรัพย์ เคจีไอ (ประเทศไทย) จำกัด (มหาชน) (“บริษัท”) มิได้ให้การรับรองใดๆ ถึงความถูกต้องและแท้จริงของข้อมูลในเอกสารนี้ (“ข้อมูล”) ดังนั้นไม่ว่าจะด้วยเหตุใดก็ตาม บริษัทไม่ขอรับผิดชอบต่อความเสียหายในรายได้ หรือผลประโยชน์ใดๆ ทั้งทางตรงและทางอ้อมที่เกิดขึ้นจากการใช้ ข้อมูล และข้อมูลนี้มิได้จัดทำขึ้นเพื่อเป็นการชักชวนหรือชี้แนะให้ซื้อขายหลักทรัพย์ใดๆ ทั้งนี้ข้อมูลถูกจัดทำขึ้นจากแหล่งข้อมูลที่เป็นปัจจุบันและ บริษัทสงวนสิทธิในการแก้ไขข้อความใดๆ ในเอกสารนี้ โดยไม่ต้องบอกกล่าวล่วงหน้า

15 มกราคม 2564

หุ้นที่เคยแนะนำก่อนหน้า

- KKP* (เป้าพื้นฐาน 58 บาท) แนะนำ “Let profit run” กำหนดจุดลืกก้าไรหากต่ำกว่า Trailing stop 55 บาท
- SCGP* (เป้า Consensus 46 บาท) แนะนำ “Let profit run” กำหนดจุดลืกก้าไรหากต่ำกว่า Trailing stop 44 บาท
- BCPG* (เป้าพื้นฐาน 17.3 บาท) แนวรับ 15.7 บาท / แนวต้าน 16 บาท หากผ่านไปได้แนะนำ “Let profit run” (Trailing stop 15 บาท)
- JUBILE (เป้าพื้นฐาน 26 บาท) แนวรับ 22 บาท / แนวต้าน 23 - 24 บาท หากผ่านไปได้แนะนำ “Let profit run” (Trailing stop 21.6 บาท)
- MICRO (เป้าพื้นฐาน 5.9 บาท) แนวรับ 5.25 บาท / แนวต้าน 5.65 หากผ่านไปได้แนะนำ “Let profit run” (Trailing stop 5.0 บาท)
- JMT* (เป้าพื้นฐาน 40 บาท) แนวรับ 35 บาท / แนวต้าน 38 - 39 บาท (Stop loss 34 บาท)
- BBL* (เป้าพื้นฐาน 160 บาท) แนวรับ 124 บาท / แนวต้าน 132 - 137 บาท (Stop loss 120 บาท)
- PTT* (เป้าพื้นฐาน 48 บาท) แนวรับ 43.5 บาท / แนวต้าน 47 บาท (Trailing stop 42.5 บาท)
- WHA* (เป้า Consensus 3.6 บาท) แนวรับ 3.08 บาท / แนวต้าน 3.2 - 3.4 บาท (Stop loss 3.0 บาท)
- STGT* (เป้าพื้นฐาน 65 บาท) แนวรับ 37 บาท / แนวต้าน 38 - 40 บาท (Stop loss 35 บาท)

Report ตามปัจจัยพื้นฐานวันนี้

- SCC* แนะนำ “ซื้อ” เป้าพื้นฐาน 472 บาท ฝ่ายวิจัยฯ คาดกำไร 4Q63 = 7.8 พันล้านบาท (-19% QoQ, +11% YoY) โดยกำไรที่เพิ่มขึ้น YoY คาดเป็นผลจาก Spread ปีโตรเคมีที่ดีขึ้น แต่การชะลอตัวลงแบบ QoQ เป็นผลจากการปิดซ่อมบำรุงโรงปิโตรเคมี และการรับรู้รายได้จาก บ.ลูกลดลง (เป็นผลจากโตโยต้า และส่วนแบ่งรายได้จาก SCGP* ลดลง) อย่างไรก็ตามฝ่ายวิจัยฯปรับเพิ่มประมาณการฯ ปี 2564 ขึ้นจาก การปรับสมมติฐานธุรกิจปิโตรเคมี ปรับคำแนะนำขึ้นเป็น “ซื้อ” (เดิม “ถือ”)
- ADVANC* แนะนำ “ซื้อ” เป้าพื้นฐาน 219 บาท จากประเด็นข่าวกรณีพิพาทระหว่าง บ.ลูก ของ ADVANC* กับทาง CAT ล่าสุดคำชี้ขาดของคณะอนุญาโตตุลาการ ให้ยกค่าเสนอข้อพิพาทของ CAT เป็นผลให้ทาง ADVANC* ไม่ต้องส่งมอบอุปกรณ์และชำระค่าเสียหายโอกาสพร้อมดอกเบี้ย ตามที่ CAT เรียกร้องทั้งหมด โดยมูลค่าฟ้องร้องอยู่ที่ราว 1.34 หมื่นล้านบาท ฝ่ายวิจัยฯ ประเมินเป็น Sentiment บวกต่อ ADVANC* ไม่กระทบต่อกำไรทางบัญชี จึงยังคงประมาณการฯ และคำแนะนำ “ซื้อ”
- RS* แนะนำ “ซื้อ” เป้าพื้นฐาน 24.6 บาท ฝ่ายวิจัยฯคาดกำไร 4Q63 = 135 ล้านบาท (+4% QoQ, +106% YoY) โดยกำไรที่เพิ่มขึ้นในทุกส่วนของธุรกิจทั้งธุรกิจค้าปลีกและธุรกิจสื่อทีวี สำหรับแนวโน้มปี 2564 ยังคงคาดการณ์กำไรโต +23% YoY ไว้ตามเดิม

Disclaimer

บริษัทหลักทรัพย์ เคจีไอ (ประเทศไทย) จำกัด (มหาชน) (“บริษัท”) มิได้ให้การรับรองใดๆ ถึงความถูกต้องและแท้จริงของข้อมูลในเอกสารนี้ (“ข้อมูล”) ดังนั้นไม่ว่าจะด้วยเหตุใดก็ตาม บริษัทไม่ขอรับผิดชอบต่อความเสียหายในรายได้ หรือผลประโยชน์ใดๆ ทั้งทางตรงและทางอ้อมที่เกิดขึ้นจากการใช้ ข้อมูล และข้อมูลนี้มิได้จัดทำขึ้นเพื่อเป็นการชักชวนหรือชี้แนะให้ซื้อขายหลักทรัพย์ใดๆ ทั้งนี้ข้อมูลถูกจัดทำขึ้นจากแหล่งข้อมูลที่เป็นปัจจุบันและ บริษัทสงวนสิทธิในการแก้ไขข้อความใดๆ ในเอกสารนี้โดยมิต้องบอกกล่าวล่วงหน้า

January 15, 2021

Market strategy

Thailand

📍 อติศักดิ์ คำมูล
☎ 66.2658.8888 ต่อ 8843
✉ Research@kgi.co.th

จิตวิทยาตลาดวันนี้: -- กรอบราคา 1535 - 1542 จุด

วันนี้ หากดัชนี SET ตีตัวขึ้นปิดเหนือขั้วต้าน 1542 จุดนั้น อาจทรงราคาขึ้นในกรอบ 1542-1561 จุด แต่หากวันนี้ ดัชนี SET ลดลงปิดต่ำกว่าขั้วรับ 1535 จุดนั้น อาจทรงราคาลงในกรอบ 1535-1498 จุด

แนวรับวันนี้: 1535/1501

แนวต้านวันนี้: 1542/1556

ดัชนี SET 1535.98, -0.73% ปริมาณการซื้อขาย 97,201 ล้านบาท -8.9%



ที่มาAspen

ดัชนี SET ต่อกำไรต่อหุ้นประเมินสิ้นปี 2564 (Price per Earnings Ratio) 21.61 เท่า
ดัชนี SET ต่อมูลค่าบัญชีต่อหุ้นประเมินสิ้นปี 2564 (Price per Book Ratio) 1.48 เท่า

หุ้นแนะนำซื้อและขายทางเทคนิคในระยะสั้นไม่เกิน 5 วันทำการ

หุ้น	แนะนำ	ราคา(บาท) 14/01/64	แนวรับ	แนวต้าน	จุดตัดขาดทุน/ความเห็น
DELTA*	ขาย	630	420	640/688	-
EA*	ขาย	65	58.5	65.75/67.75	-
GPSC*	ขาย	84	77.5	84.75/86.75	-
SINGER	ขาย	26	22	27/28.25	-
TMB*	ขาย	1.18	1.08	1.20/1.23	-

หมายเหตุ: แนวรับแนวต้านคำนวณสำหรับ 1-5 วันเท่านั้น

หมายเหตุ: (1) แนวโน้มดัชนี SET เป็นการวิเคราะห์เฉพาะบิจจยกราฟ (Charting) ราคาต่อกำไร (Price to Earnings Ratio-PER) ราคาต่อมูลค่าบัญชี (Price to Book Ratio-PBR) และจิตวิทยาตลาด (2) หุ้นแนะนำเทคนิคอิงตามหลักการเทคนิค (Charting) เพียงอย่างเดียว ซึ่งใช้เพื่อเก็งกำไรระยะสั้นไม่เกิน 5 วันเท่านั้น ผู้ลงทุนควรรับรู้กำไรหรือจำกัดขาดทุน ซึ่งเป็นคำแนะนำที่อาจต่างจากคำแนะนำปัจจัยพื้นฐานได้

แนะนำ 3 หุ้นเด่นทางเทคนิค

📞 อติศักดิ์ กำมุล
☎ 66.2658.8888 ต่อ 8843
✉ Research@kgi.co.th

TACC (6.40 บาท)

สัญชาตญาณ: ชี้อ
เครื่องมือ: กลาง-ดี
แนะนำ: เก็งกำไรเร็ว
ความเห็น: แรงเหวี่ยง 6.70; ให้
ขายตัดขาดทุนหาก
ราคาต่ำกว่า 6.30

กราฟทางเทคนิคหุ้น TACC ราคาปิดเมื่อวาน 6.40 บาท

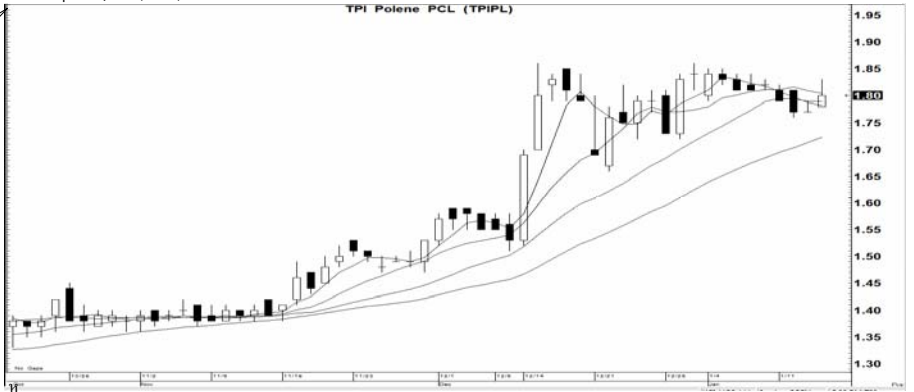
Share price, Bt (RHS)



ที่มา: Aspen

กราฟทางเทคนิคหุ้น TPIPL ราคาปิดเมื่อวาน 1.80 บาท

Share price, Bt (RHS)



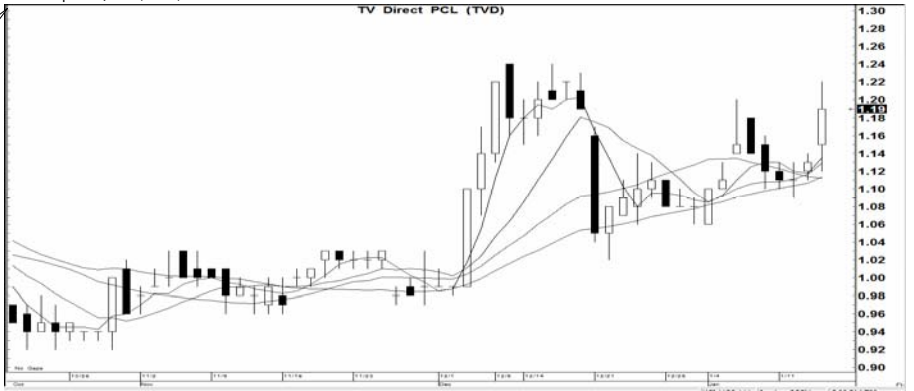
ที่มา: Aspen

TPIPL (1.80 บาท)

สัญชาตญาณ: ชี้อนแนวรับ
เครื่องมือ: ดี
แนะนำ: เก็งกำไรเร็ว
ความเห็น: แรงเหวี่ยง 1.86; ให้
ขายตัดขาดทุนหาก
ราคาต่ำกว่า 1.78

กราฟทางเทคนิคหุ้น TVD ราคาปิดเมื่อวาน 1.19 บาท

Share price, Bt (RHS)



ที่มา: Aspen

TVD (1.19 บาท)

สัญชาตญาณ: ชี้อ
เครื่องมือ: ดี
แนะนำ: เก็งกำไรเร็ว
ความเห็น: แรงเหวี่ยง 1.26; ให้
ขายตัดขาดทุนหาก
ราคาต่ำกว่า 1.16

หมายเหตุ: หุ้นเด่นที่แนะนำนี้เป็นการคำนวณทางกราฟ (Charting) ที่แสดงกำลัง (Strength) และแรงเหวี่ยง (Momentum) ใน 1 วันหรืออย่างมากไม่เกิน 2 วัน จึงเหมาะสำหรับผู้เก็งกำไร 1-2 วันเท่านั้น ผู้เก็งกำไรพึงต้องจำกัดผลขาดทุน สำหรับผู้เก็งกำไรระยะสั้น 5 วันให้ดูรายชื่อหุ้นเทคนิคในหน้าหนังสือ

Disclaimer

บริษัทหลักทรัพย์ เคจีไอ (ประเทศไทย) จำกัด (มหาชน) ("บริษัท") มิได้ให้การรับรองใดๆ ถึงความถูกต้องและแท้จริงของข้อมูลในเอกสารนี้ ("ข้อมูล") ดังนั้นไม่ว่าจะด้วยเหตุใดก็ตาม บริษัทไม่ขอรับผิดชอบต่อความเสียหายในรายได้ หรือผลประโยชน์ใดๆ ทั้งทางตรงและทางอ้อมที่เกิดขึ้นจากการใช้ ข้อมูล และข้อมูลนี้มิได้จัดทำขึ้นเพื่อเป็นการชักชวนหรือชี้แนะให้ซื้อขายหลักทรัพย์ใดๆ ทั้งนี้ข้อมูลถูกจัดทำขึ้นจากแหล่งข้อมูลที่เป็นปัจจุบันและ บริษัทสงวนสิทธิในการแก้ไขข้อความใดๆในเอกสารนี้โดยมิต้องบอกกล่าวล่วงหน้า

รายงานเอ็นวีดีอาร์ (NVDR) ประจำวัน
จำนวนหุ้นเพิ่มขึ้นสูงสุด 20 อันดับ

ชื่อหุ้น	ราคา (บาท)	จำนวนหุ้นที่ถือ (ล้านหุ้น)		เอ็นวีดีอาร์เปลี่ยนแปลง		
		13 ม.ค. 64	14 ม.ค. 64	(พันหุ้น)	มูลค่า (ล้านบาท)	(%)
TMB	1.18	3,118.10	3,170.89	52,795.9	62.66	1.7
BANPU	9.85	263.57	275.99	12,419.6	122.56	4.7
LH	8.25	1,863.40	1,870.98	7,577.8	62.84	0.4
BEM	8.20	1,322.92	1,328.53	5,616.0	46.24	0.4
PTT	44.00	1,501.40	1,506.68	5,272.9	233.91	0.4
CHG	2.56	411.75	416.92	5,169.6	13.33	1.3
TASCO	21.10	103.31	108.43	5,120.5	101.88	5.0
PTTEP	113.00	230.34	235.46	5,118.7	580.83	2.2
TWZ	0.08	82.07	87.10	5,037.1	0.41	6.1
UPA	0.28	59.52	64.08	4,567.7	1.21	7.7
STA	28.75	179.71	183.69	3,981.8	115.55	2.2
TU	14.60	768.59	772.40	3,807.1	55.45	0.5
BTS	9.75	1,293.87	1,297.39	3,522.3	34.35	0.3
JWD	9.15	12.64	15.91	3,273.7	29.67	25.9
RS	21.30	52.54	55.77	3,232.6	63.67	6.2
ICHI	11.50	42.11	45.25	3,141.3	34.64	7.5
NER	4.64	24.54	27.66	3,117.6	14.31	12.7
CPW	2.34	3.94	6.90	2,960.3	6.82	75.2
TKN	11.50	91.93	94.72	2,795.2	31.96	3.0
STARK	4.74	69.85	72.46	2,617.9	12.73	3.7

มูลค่าเพิ่มขึ้นสูงสุด 20 อันดับ

ชื่อหุ้น	ราคา (บาท)	จำนวนหุ้นที่ถือ (ล้านหุ้น)		เอ็นวีดีอาร์เปลี่ยนแปลง		
		13 ม.ค. 64	14 ม.ค. 64	(พันหุ้น)	มูลค่า (ล้านบาท)	(%)
PTTEP	113.00	230.34	235.46	5,118.7	580.83	2.2
DELTA	630.00	34.70	35.19	486.5	312.09	1.4
PTT	44.00	1,501.40	1,506.68	5,272.9	233.91	0.4
TISCO	95.00	81.81	83.59	1,787.5	167.30	2.2
SCC	390.00	133.95	134.38	426.3	166.99	0.3
KTC	78.25	203.76	205.80	2,042.9	161.49	1.0
BANPU	9.85	263.57	275.99	12,419.6	122.56	4.7
STA	28.75	179.71	183.69	3,981.8	115.55	2.2
BGRIM	53.50	133.76	135.69	1,934.1	104.17	1.4
TASCO	21.10	103.31	108.43	5,120.5	101.88	5.0
SCGP	45.75	50.08	52.22	2,140.4	97.11	4.3
GULF	35.75	357.23	359.51	2,274.7	81.65	0.6
MTC	65.75	123.97	125.20	1,227.2	81.24	1.0
TCAP	34.75	101.38	103.37	1,994.0	70.08	2.0
SAWAD	69.00	139.19	140.19	998.2	69.01	0.7
BH	128.50	58.74	59.26	518.7	67.68	0.9
RS	21.30	52.54	55.77	3,232.6	63.67	6.2
LH	8.25	1,863.40	1,870.98	7,577.8	62.84	0.4
TMB	1.18	3,118.10	3,170.89	52,795.9	62.66	1.7
TU	14.60	768.59	772.40	3,807.1	55.45	0.5

ที่มา: ตลาดหลักทรัพย์ฯ และ เคจี ไอ (ประเทศไทย)

หมายเหตุ: ข้อมูลผลของการสะสมอาจ มีการเปลี่ยนแปลงได้ภายหลังการปรับปรุงโดยตลาดหลักทรัพย์ฯ

จำนวนหุ้นลดลงสูงสุด 20 อันดับ

ชื่อหุ้น	ราคา (บาท)	จำนวนหุ้นที่ถือ (ล้านหุ้น)		เอ็นวีดีอาร์เปลี่ยนแปลง		
		13 ม.ค. 64	14 ม.ค. 64	(พันหุ้น)	มูลค่า (ล้านบาท)	(%)
SUPER	1.05	1,158.38	1,134.99	(23,388.1)	(25.44)	(2.0)
TFI	0.17	96.26	79.58	(16,672.4)	(2.35)	(17.3)
CPALL	59.50	855.75	840.85	(14,891.6)	(877.41)	(1.7)
SIRI	0.88	572.79	565.52	(7,271.8)	(6.41)	(1.3)
AWC	4.88	858.10	850.99	(7,112.8)	(34.60)	(0.8)
MAX	0.02	776.70	769.68	(7,018.8)	(0.14)	(0.9)
HMPRO	13.80	946.40	940.16	(6,240.5)	(86.29)	(0.7)
BLAND	1.17	1,363.47	1,358.08	(5,381.4)	(6.25)	(0.4)
AS	7.30	16.17	11.90	(4,265.7)	(31.77)	(26.4)
SHR	2.64	170.89	166.68	(4,202.1)	(11.06)	(2.5)
BCPG	15.90	54.15	50.08	(4,070.4)	(65.77)	(7.5)
SQ	1.87	8.86	4.83	(4,026.8)	(7.82)	(45.5)
AQUA	0.42	83.88	80.12	(3,760.0)	(1.62)	(4.5)
KBANK	119.50	454.27	450.82	(3,451.7)	(413.70)	(0.8)
PRM	8.35	161.91	158.48	(3,429.4)	(28.70)	(2.1)
MORE	0.83	325.56	322.43	(3,125.4)	(2.61)	(1.0)
JMART	22.10	68.75	65.65	(3,102.2)	(69.15)	(4.5)
EE	0.64	6.59	3.98	(2,605.1)	(1.68)	(39.6)
GEL	0.26	40.87	38.35	(2,527.5)	(0.65)	(6.2)
AOT	61.25	618.96	616.46	(2,500.3)	(153.38)	(0.4)

มูลค่าลดลงสูงสุด 20 อันดับ

ชื่อหุ้น	ราคา (บาท)	จำนวนหุ้นที่ถือ (ล้านหุ้น)		เอ็นวีดีอาร์เปลี่ยนแปลง		
		13 ม.ค. 64	14 ม.ค. 64	(พันหุ้น)	มูลค่า (ล้านบาท)	(%)
KBANK	119.50	454.27	450.82	(3,451.7)	(413.70)	(0.8)
AOT	61.25	618.96	616.46	(2,500.3)	(153.38)	(0.4)
GPSC	84.00	91.98	90.32	(1,666.2)	(140.68)	(1.8)
ADVANC	180.50	193.46	192.79	(668.2)	(120.71)	(0.3)
PTTGC	63.25	373.61	371.75	(1,857.4)	(117.64)	(0.5)
IRPC	3.74	878.74	878.74	-	(99.74)	-
EA	65.00	202.42	200.97	(1,451.7)	(95.87)	(0.7)
HMPRO	13.80	946.40	940.16	(6,240.5)	(86.29)	(0.7)
KEX	56.75	21.32	19.88	(1,445.7)	(83.55)	(6.8)
TOP	58.75	115.95	114.70	(1,249.1)	(74.33)	(1.1)
HANA	48.50	55.57	54.13	(1,441.7)	(71.01)	(2.6)
JMART	22.10	68.75	65.65	(3,102.2)	(69.15)	(4.5)
BCPG	15.90	54.15	50.08	(4,070.4)	(65.77)	(7.5)
CBG	123.00	27.45	26.93	(526.9)	(64.00)	(1.9)
SINGER	26.00	25.61	23.17	(2,440.4)	(64.00)	(9.5)
MINT	25.50	481.40	478.91	(2,484.0)	(63.24)	(0.5)
CPN	49.75	339.63	338.53	(1,099.6)	(54.68)	(0.3)
MEGA	40.00	55.34	54.16	(1,178.5)	(46.67)	(2.1)
EGCO	195.00	40.56	40.33	(235.9)	(46.01)	(0.6)
SCB	93.25	370.71	370.23	(479.1)	(44.50)	(0.1)

Disclaimer

บริษัทหลักทรัพย์ เคจีไอ (ประเทศไทย) จำกัด (มหาชน) (“บริษัท”) มิได้ให้การรับรองใดๆ ถึงความถูกต้องและแท้จริงของข้อมูลในเอกสารนี้ (“ข้อมูล”) ดังนั้นไม่ว่าจะด้วยเหตุใดก็ตาม บริษัทฯไม่ขอรับผิดชอบต่อความเสียหายในรายได้ หรือผลประโยชน์ใดๆ ทั้งทางตรงและทางอ้อมที่เกิดขึ้นจากการใช้ ข้อมูล และข้อมูลนี้มิได้จัดทำขึ้นเพื่อเป็นการชักชวนหรือชี้แนะให้ซื้อขายหลักทรัพย์ใดๆ ทั้งนี้ข้อมูลถูกจัดทำขึ้นจากแหล่งข้อมูลที่เป็นปัจจุบันและ บริษัทฯสงวนสิทธิในการแก้ไขข้อความใดๆ ในเอกสารนี้โดยมิต้องออกคำกล่าวล่วงหน้า

รายงานหุ้นที่ถูกสั่งห้ามจำหน่าย (Silent Period) (เรียงตามวันที่สิ้นสุด)

ชื่อหุ้น	ระยะเวลาห้ามจำหน่าย		จำนวนหุ้น (ล้านหุ้น)	ร้อยละของ ทุนชำระแล้ว	ทุนชำระแล้ว (ล้านบาท)	จำนวนหุ้นห้ามจำหน่ายคงเหลือ (ล้านหุ้น)				วันแรกในแต่ละช่วงที่สามารถจำหน่ายหุ้นได้				จำนวนหุ้นที่พ้นการห้ามจำหน่ายแต่ละช่วง (ล้านหุ้น)			
	วันเริ่มต้น	วันสิ้นสุด				6M	12M	18M	24M	6M	12M	18M	24M	6M	12M	18M	24M
IMH	26 ธ.ค. 62	25 ธ.ค. 63	118.00	54.88	215.00	118.00	88.50	Free	Free	25 มิ.ย. 63	25 ธ.ค. 63	25 มิ.ย. 64	25 ธ.ค. 64	29.50	88.50	-	-
YGG	7 ม.ค. 63	6 ม.ค. 64	99.00	55.00	180.00	99.00	74.25	Free	Free	6 ก.ค. 63	6 ม.ค. 64	6 ก.ค. 64	6 ม.ค. 65	24.75	74.25	-	-
CRC	20 ก.พ. 63	19 ก.พ. 64	3,317.00	55.00	6,031.00	3,317.00	2,487.75	Free	Free	19 ส.ค. 63	19 ก.พ. 64	19 ส.ค. 64	19 ก.พ. 65	829.25	2,487.75	-	-
BAM	16 ธ.ค. 62	15 มิ.ย. 64	1,479.00	45.76	3,232.00	1,479.00	1,109.25	Free	Free	15 มิ.ย. 63	15 ธ.ค. 63	15 มิ.ย. 64	15 ธ.ค. 64	369.75	1,109.25	-	-
STGT	2 ก.ค. 63	1 ก.ค. 64	785.00	54.97	1,428.00	785.00	588.75	Free	Free	1 ม.ค. 64	1 ก.ค. 64	1 ม.ค. 65	1 ก.ค. 65	196.25	588.75	-	-
SICT	30 ก.ค. 63	29 ก.ค. 64	220.00	55.00	400.00	220.00	165.00	Free	Free	29 ม.ค. 64	29 ก.ค. 64	29 ม.ค. 65	29 ก.ค. 65	55.00	165.00	-	-
IIG	6 ส.ค. 63	5 ส.ค. 64	55.00	55.00	100.00	55.00	41.25	Free	Free	5 ก.พ. 64	5 ส.ค. 64	5 ก.พ. 65	5 ส.ค. 65	13.75	41.25	-	-
ETC	18 ส.ค. 63	17 ส.ค. 64	1,232.00	55.00	2,240.00	1,232.00	924.00	Free	Free	17 ก.พ. 64	17 ส.ค. 64	17 ก.พ. 65	17 ส.ค. 65	308.00	924.00	-	-
SCM	8 ก.ย. 63	7 ก.ย. 64	330.00	55.00	600.00	330.00	247.50	Free	Free	7 มี.ค. 64	7 ก.ย. 64	7 มี.ค. 65	7 ก.ย. 65	82.50	247.50	-	-
MICRO	1 ต.ค. 63	30 ก.ย. 64	514.00	54.97	935.00	514.00	385.50	Free	Free	30 มี.ค. 64	30 ก.ย. 64	30 มี.ค. 65	30 ก.ย. 65	128.50	385.50	-	-
KK	7 ต.ค. 63	6 ต.ค. 64	126.00	54.78	230.00	126.00	94.50	Free	Free	6 เม.ย. 64	6 ต.ค. 64	6 เม.ย. 65	6 ต.ค. 65	31.50	94.50	-	-
SK	8 ต.ค. 63	7 ต.ค. 64	253.00	55.00	460.00	253.00	189.75	Free	Free	7 เม.ย. 64	7 ต.ค. 64	7 เม.ย. 65	7 ต.ค. 65	63.25	189.75	-	-
NRF	9 ต.ค. 63	8 ต.ค. 64	745.00	54.98	1,355.00	745.00	558.75	Free	Free	8 เม.ย. 64	8 ต.ค. 64	8 เม.ย. 65	8 ต.ค. 65	186.25	558.75	-	-
SO	14 ต.ค. 63	13 ต.ค. 64	170.00	54.84	310.00	170.00	127.50	Free	Free	13 เม.ย. 64	13 ต.ค. 64	13 เม.ย. 65	13 ต.ค. 65	42.50	127.50	-	-
PRAPAT	20 ต.ค. 63	19 ต.ค. 64	187.00	55.00	340.00	187.00	140.25	Free	Free	19 เม.ย. 64	19 ต.ค. 64	19 เม.ย. 65	19 ต.ค. 65	46.75	140.25	-	-
SCGP	22 ต.ค. 63	21 ต.ค. 64	2,339.00	54.50	4,292.00	2,339.00	1,754.25	Free	Free	21 เม.ย. 64	21 ต.ค. 64	21 เม.ย. 65	21 ต.ค. 65	584.75	1,754.25	-	-
DHOUSE	26 ต.ค. 63	25 ต.ค. 64	462.00	55.00	840.00	462.00	346.50	Free	Free	25 เม.ย. 64	25 ต.ค. 64	25 เม.ย. 65	25 ต.ค. 65	115.50	346.50	-	-
SFT	29 ต.ค. 63	28 ต.ค. 64	242.00	55.00	440.00	242.00	181.50	Free	Free	28 เม.ย. 64	28 ต.ค. 64	28 เม.ย. 65	28 ต.ค. 65	60.50	181.50	-	-
WGE	3 พ.ย. 63	2 พ.ย. 64	330.00	55.00	600.00	330.00	247.50	Free	Free	2 พ.ค. 64	2 พ.ย. 64	2 พ.ค. 65	2 พ.ย. 65	82.50	247.50	-	-
LEO	5 พ.ย. 63	4 พ.ย. 64	176.00	55.00	320.00	176.00	132.00	Free	Free	4 พ.ค. 64	4 พ.ย. 64	4 พ.ค. 65	4 พ.ย. 65	44.00	132.00	-	-
NCAP	9 พ.ย. 63	8 พ.ย. 64	495.00	55.00	900.00	495.00	371.25	Free	Free	8 พ.ค. 64	8 พ.ย. 64	8 พ.ค. 65	8 พ.ย. 65	123.75	371.25	-	-
SABUY	11 พ.ย. 63	10 พ.ย. 64	552.00	54.93	1,005.00	552.00	414.00	Free	Free	10 พ.ค. 64	10 พ.ย. 64	10 พ.ค. 65	10 พ.ย. 65	138.00	414.00	-	-
RT	12 พ.ย. 63	11 พ.ย. 64	605.00	55.00	1,100.00	605.00	453.75	Free	Free	11 พ.ค. 64	11 พ.ย. 64	11 พ.ค. 65	11 พ.ย. 65	151.25	453.75	-	-
JR	30 พ.ย. 63	29 พ.ย. 64	418.00	55.00	760.00	418.00	313.50	Free	Free	29 พ.ค. 64	29 พ.ย. 64	29 พ.ค. 65	29 พ.ย. 65	104.50	313.50	-	-
SAK	8 ธ.ค. 63	7 ธ.ค. 64	1,152.00	54.96	2,096.00	1,152.00	864.00	Free	Free	7 มิ.ย. 64	7 ธ.ค. 64	7 มิ.ย. 65	7 ธ.ค. 65	288.00	864.00	-	-
IND	22 ธ.ค. 63	21 ธ.ค. 64	192.00	54.86	350.00	192.00	144.00	Free	Free	21 มิ.ย. 64	21 ธ.ค. 64	21 มิ.ย. 65	21 ธ.ค. 65	48.00	144.00	-	-
KEX	24 ธ.ค. 63	23 ธ.ค. 64	957.00	55.00	1,740.00	957.00	717.75	Free	Free	23 มิ.ย. 64	23 ธ.ค. 64	23 มิ.ย. 65	23 ธ.ค. 65	239.25	717.75	-	-

ที่มา: ตลาดหลักทรัพย์ฯ และ เคจี ไอ (ประเทศไทย)

Disclaimer

บริษัทหลักทรัพย์ เคจีไอ (ประเทศไทย) จำกัด (มหาชน) (“บริษัท”) มิได้ให้การรับรองใดๆ ถึงความถูกต้องและแท้จริงของข้อมูลในเอกสารนี้ (“ข้อมูล”) ดังนั้นไม่ว่าจะด้วยเหตุใดก็ตาม บริษัทไม่ขอรับผิดชอบต่อความเสียหายในรายได้ หรือผลประโยชน์ใดๆ ทั้งทางตรงและทางอ้อมที่เกิดขึ้นจากการใช้ ข้อมูล และข้อมูลนี้มิได้จัดทำขึ้นเพื่อเป็นการชักชวนหรือชี้แนะให้ซื้อขายหลักทรัพย์ใดๆ ทั้งนี้ข้อมูลถูกจัดทำขึ้นจากแหล่งข้อมูลที่เป็นปัจจุบันและ บริษัทสงวนสิทธิในการแก้ไขข้อความใดๆ ในเอกสารนี้โดยมิต้องบอกกล่าวล่วงหน้า

รายงานการเปลี่ยนแปลงการถือครองหลักทรัพย์ของผู้บริหาร (Change of Management Holdings)

ชื่อบริษัท	ชื่อผู้บริหาร	ความสัมพันธ์*	ประเภท	จำนวน (หุ้น)				ราคา (บาท)
				ซื้อ	ขาย	รับโอน	โอนออก	
ADB	นางสาว พรพิววรรณ นิรมลเจตต์	คู่สมรส/ผู้ที่อยู่กิน	หุ้นสามัญ	100,000				1.02
BH	นาย ชัย โสภณพนิช	ผู้รายงาน	หุ้นสามัญ	30,000				124.50
BRR	นาย อนันต์ ตั้งตรงเวชกิจ	ผู้รายงาน	หุ้นสามัญ	100,000				3.40
CCET	นาย ชีอ หยง เล็น	ผู้รายงาน	หุ้นสามัญ	1,000,000				2.40
CHAYO	นาย สุขสันต์ ยศะสินธุ์	ผู้รายงาน	หุ้นสามัญ		33,500,000			7.65
	นางสาว นฤมล โตประภัสร์	ผู้รายงาน	ใบสำคัญฯ		35,000			2.80
FPI	นาย สรายุทธ์ อูยบวน	ผู้รายงาน	หุ้นสามัญ	30,000				145.00
KEX	นาย เกล็ดชัย เบญจอารศรีกุล	ผู้รายงาน	หุ้นสามัญ		450,000			60.86
	นาย เกล็ดชัย เบญจอารศรีกุล	คู่สมรส/ผู้ที่อยู่กิน	หุ้นสามัญ	2,000				48.25
S	นาย สาทิต สืบสุข	ผู้รายงาน	หุ้นสามัญ	20,000				1.89
	นาย สาทิต สืบสุข	ผู้รายงาน	หุ้นสามัญ	500				1.60
SAAM	นาย มนุกิตติ นิตยสุทธิ	คู่สมรส/ผู้ที่อยู่กิน	หุ้นสามัญ	30,000				1.08
SABUY	นาย ชูเกียรติ รุ่งนพพรพี	ผู้รายงาน	หุ้นสามัญ	3,200,000				2.02
SFLEX	นาย พิเชฐพงศ์ ศรีตะบันย์	ผู้รายงาน	หุ้นสามัญ		20,000			6.00
SGP	นางสาว พัชรชาติ วีรบรรพงค์	ผู้รายงาน	หุ้นสามัญ		1,000,000			11.20
	นาย วรวิทย์ วีรบรรพงค์	ผู้รายงาน	หุ้นสามัญ	1,000,000				11.20
SMIT	นาย ธนา เสนาวัดมนกุล	ผู้รายงาน	หุ้นสามัญ	36,000				3.83
SMT	นาย พร้อมพงศ์ ไชยกุล	ผู้รายงาน	หุ้นสามัญ	9,000,000				3.89
	นาย พร้อมพงศ์ ไชยกุล	ผู้รายงาน	หุ้นสามัญ	600,000				3.79
SPG	นาย อติสร ไรจตระการ	ผู้รายงาน	หุ้นสามัญ	170,000				18.00
	นาง อรศรี ทิพยบุญทอง	ผู้รายงาน	หุ้นสามัญ	291,600				17.00
	นางสาว ดุษฎี ไรจตระการ	ผู้รายงาน	หุ้นสามัญ	400,000				17.00
	นาย อติสร ไรจตระการ	ผู้รายงาน	หุ้นสามัญ	817,400				16.00
	นาย อติสร ไรจตระการ	ผู้รายงาน	หุ้นสามัญ	1,755,000				15.50
THG	นาย บุญ วนาสิน	คู่สมรส/ผู้ที่อยู่กิน	หุ้นสามัญ	250,000				27.00
TM	นาง สุนทรี จรรโลงบุตร	ผู้รายงาน	หุ้นสามัญ		100,000			2.72
TU	นาย เสง นิรุตตินานนท์	คู่สมรส/ผู้ที่อยู่กิน	หุ้นสามัญ		400,000			14.55
UTP	นาย มงคล มังกรกนก	ผู้รายงาน	หุ้นสามัญ	50,000				14.40
	นาย มงคล มังกรกนก	ผู้รายงาน	หุ้นสามัญ	50,000				14.20
YGG	นาย ธนัช จิววิวัฒน์	ผู้รายงาน	หุ้นสามัญ		12,100,000			12.70

ที่มา: เว็บไซต์ ก.ล.ด.

หมายเหตุ: * กรณีที่บริษัทมีผู้บริหารเป็นคู่สมรสกัน ถ้ามีการซื้อขายหลักทรัพย์ คู่สมรสทั้ง 2 คน จะมีหน้าที่ต้องรายงาน ซึ่งจะทำให้เกิดการแสดงผลการเข้าซื้อหุ้น เช่น นาย A และนาง B เป็นคู่สมรสกันและเป็นผู้บริหารของ บมจ. AB ทั้งคู่ ถ้านาย A ซื้อหุ้น AB 1 รายการ การแสดงผลจะเป็น 2 รายการดังนี้ รายการที่ 1 นาย A ผู้จัดทำ ซื้อหุ้น รายการที่ 2 นาง B คู่สมรส ซื้อหุ้น จึงขอให้ใช้ข้อมูลด้วยความระมัดระวัง

Disclaimer

บริษัทหลักทรัพย์ เคจีเอ (ประเทศไทย) จำกัด (มหาชน) ("บริษัท") มิได้ให้การรับรองใดๆ ถึงความถูกต้องและแท้จริงของข้อมูลในเอกสารนี้ ("ข้อมูล") ดังนั้นไม่ว่าจะด้วยเหตุใดก็ตาม บริษัทไม่ขอรับผิดชอบต่อความเสียหายในรายได้ หรือผลประโยชน์ใดๆ ทั้งทางตรงและทางอ้อมที่เกิดขึ้นจากการใช้ข้อมูล และข้อมูลนี้มิได้จัดทำขึ้นเพื่อการชักชวนหรือชี้แนะให้ซื้อขายหลักทรัพย์ใดๆ ทั้งนี้ข้อมูลถูกจัดทำขึ้นจากแหล่งข้อมูลที่เป็นปัจจุบันและ บริษัทสงวนสิทธิในการแก้ไขข้อความใดๆ ในเอกสารนี้โดยมิต้องบอกกล่าวล่วงหน้า

ปฏิทินหุ้น

จันทร์	อังคาร	พุธ	พฤหัสบดี	ศุกร์
11 ม.ค. 64	12 ม.ค. 64	13 ม.ค. 64	14 ม.ค. 64	15 ม.ค. 64
เข้าเทรด SET วันแรก EPG13C2105A HMPR13C2105A KTC13C2104B PTTE13P2104A COM719C2106A KCE19C2105A KTC19C2105B KTC19P2105A MTC19C2105A AWC01C2105A BANP01P2105A, BANP01C2105A BGRI01C2105A, BGRI01P2105A CPF01P2104A CRC01C2105A, CRC01P2105A GULF01C2105A, GULF01P2105A IRPC01C2105A, IRPC01P2105A IVL01P2104B KBAN01C2105A, KBAN01P2105A KCE01C2105A, KCE01P2105A MTC01C2105A S5001C2103G S5001C2104A, S5001P2104A SAWA01C2105A, SAWA01P2105A SCC01C2105A, SCC01P2105A TISC01C2105A VGI01C2106T เพิ่มทุน BROOK เข้าเทรด 7,501,000 หุ้น เพิ่มทุน PRIME เข้าเทรด 280 หุ้น เพิ่มทุน SINGER เข้าเทรด 42,639,732 หุ้น ส่วนเพิ่ม S5013P2103G เข้าเทรด 99 ล้านหน่วย	เข้าเทรด SET วันแรก BCH13C2105A CPAL13P2105A GPSC13P2105A HANA13C2104A S5013P2103H CENT19C2105A KCE19P2105B BBL08C2105A BGRI08C2106A EA08C2106A GPSC08C2105A IVL08C2105A KCE08C2105A PTTE08C2106A PTTG08C2105A SAWA08C2106A S5024P2103F เพิ่มทุน SQ เข้าเทรด 5,040,490 หุ้น ส่วนเพิ่ม S5013P2103G เข้าเทรด 99 ล้านหน่วย	เปลี่ยนชื่อย่อเป็น TGH เข้าเทรด SET วันแรก KTC13P2104B KCE13P2104A CENT13C2105A MTC13C2105A HANA19C2105A S5019P2103F EPG19C2106A CBG19C2105A เพิ่มทุน JMART เข้าเทรด 2,890,430 หุ้น เพิ่มทุน JMT เข้าเทรด 20,227,752 หุ้น เพิ่มทุน TFI เข้าเทรด 12,285,000,000 หุ้น เพิ่มทุน YCI เข้าเทรด 25,002,000 หุ้น ส่วนเพิ่ม KCE19P2104A เข้าเทรด 120 ล้านหน่วย ส่วนเพิ่ม KTC19P2104A เข้าเทรด 120 ล้านหน่วย ขึ้น SP เพื่อใช้สิทธิครั้งสุดท้าย ECL-W3 PDJ-W4 ตั้งแต่ 13 ม.ค. - 5 ก.พ. 64 AOT13C2101A, AOT13P2101A AWC13C2101A BGRI13P2101A BH13P2101A CPF13P2101A DTAC13P2101A EA13P2101A GULF13P2101A IRPC13C2101A IVL13C2101A PTT13C2101A PTT13P2101A SCC13P2101A TOP13P2101A TQM13C2101A ตั้งแต่ 13 - 15 ม.ค. 64	เข้าเทรด SET วันแรก BDMS13C2105A BJC13C2105A GULF13P2104A OSP13C2104A PTT13P2105A SCB13P2105A STA13P2104A AOT19C2105A GPSC19P2105A PTTE19P2105A S5041C2103C S5041P2103Y AEON28C2104A AWC28C2105A BEM28C2104A CPF28C2104A CRC28C2105A DELT28C2104A DTAC28C2105A GULF28C2105A JAS28C2104A KTC28C2104B SAWA28C2104A SAWA28C2106L STA28C2105A TU28C2105A WHA28C2104B เพิ่มทุน HPT เข้าเทรด 322,649 หุ้น	เข้าเทรด SET วันแรก STARK-W1 SCGP13P2104A TOA13C2105A COM713C2105A BEM13C2105A BCPG13C2105A TMB19P2105A PTT19C2105A PTG19C2105A PTG16C2105A PRM16C2105A KTC16C2105A DELT06C2103A, DELT06P2103A SPRC06C2106A TOPO6C2106A KCE06C2106A GPSC06P2106A EA06C2106A, EA06P2106A BANP06C2106A BAM06C2106A เพิ่มทุน SENA เข้าเทรด 3,372,920 หุ้น ส่วนเพิ่ม AEON13C2104A เข้าเทรด 99 ล้านหน่วย ส่วนเพิ่ม S5013C2103D เข้าเทรด 99 ล้านหน่วย ส่วนเพิ่ม S5013P2103H เข้าเทรด 99 ล้านหน่วย ขึ้น SP เพื่อใช้สิทธิครั้งสุดท้าย BEM13C2101A CKP13C2101A DOHO13C2101A DTAC13C2101A GUNK13C2101A HANA13P2101A INTU13C2101A JAS13C2101A KBAN13C2101A KTC13C2101A RATA13C2101A TKN13C2101A, TKN13P2101A TRUE13C2101A VGI13C2101A ตั้งแต่ 15 - 19 ม.ค. 64
18 ม.ค. 64	19 ม.ค. 64	20 ม.ค. 64	21 ม.ค. 64	22 ม.ค. 64
ADB XD @ 10:1 หุ้น ADB XD @ 0.00556 บาท จ่าย 5 ก.พ. 64 ขึ้น SP เพื่อใช้สิทธิครั้งสุดท้าย CENT13C2101A KTC13P2101A MINT13C2101A TU13P2101A ตั้งแต่ 18 - 20 ม.ค. 64		CIG-W8 ขึ้น SP เพื่อใช้สิทธิครั้งสุดท้าย ตั้งแต่ 20 ม.ค. - 12 ก.พ. 64		MPG XR 1:2 @ 0.10 บาท ขึ้น SP เพื่อใช้สิทธิครั้งสุดท้าย BTS-W5 ตั้งแต่ 22 ม.ค. - 16 ก.พ. 64 BJC13C2101A CPF13C2101A LH13C2101A MEGA13C2101A PTTG13C2101A STA13C2101A, STA13P2101A STEC13C2101A WHA13C2101A TRUE41C2101A ตั้งแต่ 22 - 26 ม.ค. 64

Disclaimer

บริษัทหลักทรัพย์ เคจีไอ (ประเทศไทย) จำกัด (มหาชน) ("บริษัท") มิได้ให้การรับรองใดๆ ถึงความถูกต้องและแท้จริงของข้อมูลในเอกสารนี้ ("ข้อมูล") ดังนั้นไม่ว่าจะด้วยเหตุใดก็ตาม บริษัทไม่ขอรับผิดชอบต่อความเสียหายในรายได้ หรือผลประโยชน์ใดๆ ทั้งทางตรงและทางอ้อมที่เกิดขึ้นจากการใช้ ข้อมูล และข้อมูลนี้มิได้จัดทำขึ้นเพื่อเป็นการชักชวนหรือชี้แนะให้ซื้อขายหลักทรัพย์ใดๆ ทั้งนี้ข้อมูลถูกจัดทำขึ้นจากแหล่งข้อมูลที่เป็นปัจจุบันและ บริษัทสงวนสิทธิในการแก้ไขข้อความใดๆ ในเอกสารนี้โดยมิต้องบอกกล่าวล่วงหน้า

ปฏิทินหุ้น (ต่อ)

จันทร์	อังคาร	พุธ	พฤหัสบดี	ศุกร์
25 ม.ค. 64	26 ม.ค. 64	27 ม.ค. 64	28 ม.ค. 64	29 ม.ค. 64
TGH XD @ 0.60 บาท จ่าย 5 ก.พ. 64 ขึ้น SP เพื่อใช้สิทธิครั้งสุดท้าย ADVA13C2101A BH13C2101A CPAL13C2101A CRC13C2101A GPSC13C2101A MTC13C2101A OSP13C2101A PLAN13C2101A TASC13C2101A TOP13C2101A PLAN27C2101A ตั้งแต่ 25 - 27 ม.ค. 64	ALL XD @ 10:1 หุ้น ALL XD @ 0.05 บาท จ่าย 17 มี.ค. 64 ขึ้น SP เพื่อใช้สิทธิครั้งสุดท้าย AEON42C2101T AMAT42C2101T AOT42C2101T AWC42C2101T BBL42C2101T BDMS42C2101T BGR42C2101T CBG42C2101T CK42C2101T CPAL42C2101T CPF42C2101T DTAC42C2101T EA42C2101T EGC042C2101T EPG42C2101T ESSO42C2101T GFPT42C2101T GPSC42C2101T GULF42C2101T, GULF42P2101T HANA42C2101T INTU42C2101T IVL42C2101T JMT42C2101T KBAN42C2101T, KBAN42P2101T MEGA42C2101T MINT42C2101T MTC42C2101T OSP42C2101T PLAN42C2101T PRM42C2101T PTG42C2101T PTT42P2101T PTTE42C2101T, PTTE42P2101T RS42C2101T S5042C2101G, S5042P2101G SAWA42C2101T SCB42C2101T SGP42C2101T SIRI42C2101T SPRC42C2101T STA42C2101T SUPE42C2101T TASC42C2101T TCAP42C2101T TISC42C2101T TOA42C2101T TQM42C2101T TRUE42C2101T TU42C2101T VGI42C2101T WHA42C2101T ตั้งแต่ 26 - 28 ม.ค. 64	TASC0 XD @ 0.30 บาท จ่าย 9 ก.พ. 64 ECF-W3 ขึ้น SP เพื่อใช้สิทธิครั้งสุดท้าย ตั้งแต่ 27 ม.ค. - 19 ก.พ. 64	TSC XD @ 0.50 บาท จ่าย 19 ก.พ. 64 ขึ้น SP เพื่อใช้สิทธิครั้งสุดท้าย AEON13C2101A BDMS13C2101A BGRI13C2101A CBG13C2101A, CBG13P2101A COM713C2101A EA13C2101A KCE13P2101A KTB13C2101A MAJO13C2101A PTTE13C2101A SAWA13C2101A GULF06C2101A PTTE06C2101A SAWA06C2101A BGRI27C2101A CPAL27C2101A KCE27C2101X QH27C2101A SPAL27C2101A ตั้งแต่ 28 ม.ค. - 1 ก.พ. 64	ขึ้น SP เพื่อใช้สิทธิครั้งสุดท้าย ADVA41C2101A CPAL41C2101A, CPAL41P2101A CPAL41C2101B, CPAL41P2101B KBAN41C2101B, KBAN41P2101B KBAN41P2101C PTT41C2101B PTT41P2101A PTTE41C2101B, PTTE41P2101B PTTE41P2101A SCC41C2101B, SCC41P2101A SCGP41C2101A ADVA08P2101A AMAT08C2101A AOT08C2101A AP08C2101A BBL08C2101A BDMS08C2101A BGR108C2101A CPAL08P2101A CRC08C2101A DTAC08C2101A EA08C2101A GPSC08C2101A IVL08C2101A JMT08C2101A KBAN08C2101A, KBAN08P2101A PRM08C2101A PTT08C2101A, PTT08P2101A PTTE08P2101A PTTG08C2101A S5008C2101A, S5008P2101A S5008P2101B SAWA08C2101A SCB08C2101A STA08C2101A THAN08C2101A ตั้งแต่ 29 ม.ค. - 2 ก.พ. 64

Disclaimer

บริษัทหลักทรัพย์ เคจีโอ (ประเทศไทย) จำกัด (มหาชน) ("บริษัท") มิได้ให้การรับรองใดๆ ถึงความถูกต้องและแท้จริงของข้อมูลในเอกสารนี้ ("ข้อมูล") ดังนั้นไม่ว่าจะด้วยเหตุใดก็ตาม บริษัทฯไม่ขอรับผิดชอบต่อความเสียหายในรายได้ หรือผลประโยชน์ใดๆ ทั้งทางตรงและทางอ้อมที่เกิดขึ้นจากการใช้ ข้อมูล และข้อมูลนี้มิได้จัดทำขึ้นเพื่อการชักชวนหรือชี้แนะให้ซื้อขายหลักทรัพย์ใดๆ ทั้งนี้ข้อมูลถูกจัดทำขึ้นจากแหล่งข้อมูลที่เป็นปัจจุบันและ บริษัทฯสงวนสิทธิในการแก้ไขข้อความใดๆในเอกสารนี้โดยมิต้องบอกกล่าวล่วงหน้า

ปฏิทินฐัฒน (ต่อ)

จันทร	อังการ	พุธ	พฤหัสบดี	ศุกร
1 ก.พ. 64	2 ก.พ. 64	3 ก.พ. 64	4 ก.พ. 64	5 ก.พ. 64
ซิน SP เพื่อใช้สิทธิครั้งสุดท้าย AOT11P2101A BGR11C2101A CBG11C2101A COM711C2101A CPN11C2101A DOHO11C2101A EA11C2101A KCE11C2101A PTG11C2101A PTT11C2101A TRUE11C2101A, TRUE11P2101A VGI11C2101A WHA11C2101A BANP16C2101A CBG16C2101A COM716C2101A HANA16C2101A KBAN16C2101A PTG16C2101A SAWA16C2101A ตั้งแต่ 1 - 3 ก.พ. 64			TIW XR 6:1 @ 9.1 บาท	
8 ก.พ. 64	9 ก.พ. 64	10 ก.พ. 64	11 ก.พ. 64	12 ก.พ. 64
IRC XD @ 0.5699 บาท จ่าย 25 ก.พ. 64		TWZ XR 3:2 @ 0.1 บาท	METCO XD @ 10 บาท จ่าย 25 ก.พ. 64	
15 ก.พ. 64	16 ก.พ. 64	17 ก.พ. 64	18 ก.พ. 64	19 ก.พ. 64
22 ก.พ. 64	23 ก.พ. 64	24 ก.พ. 64	25 ก.พ. 64	26 ก.พ. 64
		K XR 2:1 @ 0.5 บาท K XW 1(XR):1 @ ฟรี		วันมาฆบูชา
1 มี.ค. 64	2 มี.ค. 64	3 มี.ค. 64	4 มี.ค. 64	5 มี.ค. 64
8 มี.ค. 64	9 มี.ค. 64	10 มี.ค. 64	11 มี.ค. 64	12 มี.ค. 64
15 มี.ค. 64	16 มี.ค. 64	17 มี.ค. 64	18 มี.ค. 64	19 มี.ค. 64

ที่มา : ตลาดหลักทรัพย์ฯ

ประจำวันที่ 15 มี.ค. 64

หมายเหตุ :

IPO : ฐัฒนฐัฒนใหม่

XD : ผู้ซื้อหลักทรัพย์ไม่ได้สิทธิรับเงินปันผล

XE : วัฒนบัฒนฐัฒนฐัฒนผู้ถือใบสำคัญแสดงสิทธิ เพื่อการใช้สิทธิแปลงสภาพก่อนกำหนด

XR : ผู้ซื้อหลักทรัพย์ไม่ได้สิทธิจองซื้อฐัฒนออกใหม่

XT : ผู้ซื้อหลักทรัพย์ไม่ได้สิทธิรับใบสำคัญแสดงสิทธิในการซื้อฐัฒนเพิ่มที่โอนสิทธิได้

XW : ผู้ซื้อหลักทรัพย์ไม่ได้สิทธิรับใบสำคัญแสดงสิทธิที่จะซื้อหลักทรัพย์

XN : ผู้ซื้อหลักทรัพย์ไม่มีสิทธิในการรับเงินคืนจากการลดทุน

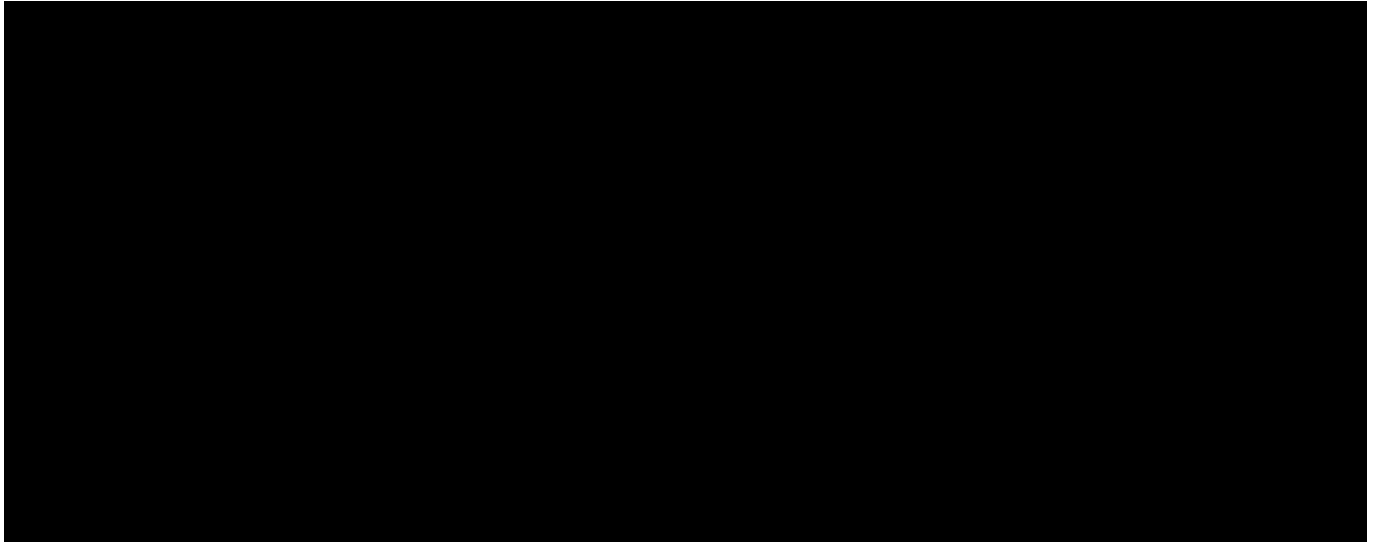
XB : ผู้ซื้อหลักทรัพย์ไม่ได้สิทธิจองซื้อฐัฒนออกใหม่ ในกรณีต่อไปนี้

- สิทธิจองซื้อฐัฒนบริวมสิทธิ ที่จัดสรรให้แก่ผู้ถือฐัฒนสามัญ
- สิทธิจองซื้อฐัฒนสามัญ ที่จัดสรรให้แก่ผู้ถือฐัฒนบริวมสิทธิ
- สิทธิในการจองซื้อหลักทรัพย์ที่เสนอขายให้แก่ประชาชนทั่วไป (Public Offering) โดยจัดสรรให้แก่ผู้ถือฐัฒนเดิมของบริษัท
- สิทธิในการจองซื้อหลักทรัพย์ของบริษัทในเครือ

Disclaimer

บริษัทหลักทรัพย์ เคจีโอ (ประเทศไทย) จำกัด (มหาชน) (“บริษัท”) มิได้ให้การรับรองใดๆ ถึงความถูกต้องและแท้จริงของข้อมูลในเอกสารนี้ (“ข้อมูล”) ดังนั้นไม่ว่าจะด้วยเหตุใดก็ตาม บริษัทฯไม่ขอรับผิดชอบต่อความเสียหายในรายได้ หรือผลประโยชน์ใดๆ ทั้งทางตรงและทางอ้อมที่เกิดขึ้นจากการใช้ ข้อมูล และข้อมูลนี้มีได้จัดทำขึ้นเพื่อเป็นการชักชวนหรือชี้แนะให้ซื้อขายหลักทรัพย์ใดๆ ทั้งนี้ข้อมูลถูกจัดทำขึ้นจากแหล่งข้อมูลที่เป็นปัจจุบันและ บริษัทฯสงวนสิทธิในการแก้ไขข้อความใดๆในเอกสารนี้โดยมิต้องออกคำล่วงหน้านั้น

รายชื่อหลักทรัพย์ที่สมาชิกต้องดำเนินการให้ลูกค้าวางเงินสดไว้ล่วงหน้ากับสมาชิกเต็มจำนวนที่จะซื้อ (Cash Balance)



ที่มา: ตลาดหลักทรัพย์ และ เคจีไอ (ประเทศไทย)

Disclaimer

บริษัทหลักทรัพย์ เคจีไอ (ประเทศไทย) จำกัด (มหาชน) (“บริษัท”) มิได้ให้การรับรองใดๆ ถึงความถูกต้องและแท้จริงของข้อมูลในเอกสารนี้ (“ข้อมูล”) ดังนั้นไม่ว่าจะด้วยเหตุใดก็ตาม บริษัทไม่ขอรับผิดชอบต่อความเสียหายในรายได้ หรือผลประโยชน์ใดๆ ทั้งทางตรงและทางอ้อมที่เกิดขึ้นจากการใช้ ข้อมูล และข้อมูลนี้มิได้จัดทำขึ้นเพื่อเป็นการชักชวนหรือชี้แนะให้ซื้อขายหลักทรัพย์ใดๆ ทั้งนี้ข้อมูลถูกจัดทำขึ้นจากแหล่งข้อมูลที่เป็นปัจจุบันและ บริษัทสงวนสิทธิในการแก้ไขข้อความใดๆ ในเอกสารนี้โดยมิต้องบอกกล่าวล่วงหน้า

รายงานผลการตรวจการกำกับดูแลกิจการบริษัทจดทะเบียน (CG Report)

บริษัทที่ได้คะแนนอยู่ในระดับ "ดีเลิศ (Excellent)"

ชื่อย่อ	ชื่อบริษัท	ชื่อย่อ	ชื่อบริษัท	ชื่อย่อ	ชื่อบริษัท
AAV	บริษัท เอเชีย เอวิชั่น	JINTUCH	บริษัท จีน คอร์ปอเรชั่น	RATCH	บริษัท ผลิตไฟฟ้าราชบุรีโฮลดิ้ง
ADVANC	บริษัท แอดวานซ์ อินโฟร์ เซอร์วิส	IRPC	บริษัท ไออาร์พีซี	ROBINS	บริษัท ทางสรรพสินค้าโรบินสัน
AMA	บริษัท อามา มาร์ีน จำกัด	IVL	บริษัท อินโดรามา เวนเจอร์ส	RS	บริษัท อาร์เอส
AMATA	บริษัท อมตะ คอร์ปอเรชั่น	KBANK	ธนาคารกรุงไทย	SCB	ธนาคารไทยพาณิชย์
ANAN	บริษัท อนันดา ดีเวลลอปเม้นท์ จำกัด	KCE	บริษัท เคซีซี ีเล็คโทรนิคส์	SCC	บริษัท ปูนซิเมนต์ไทย จำกัด
AOT	บริษัท ท่าอากาศยานไทย	KKP	ธนาคารกสิกรไทย	SCCC	บริษัท ปูนซิเมนต์นครหลวง
AP	บริษัท เอเชียโทรคอม จำกัด	KTB	ธนาคารกรุงไทย	SCN	บริษัท สแกน อินเตอร์ จำกัด
BANPU	บริษัท บานปู	KTC	บริษัท บัตรกรุงไทย	SEAFECO	บริษัท ซีพีเอฟ
BCP	บริษัท บางจากปิโตรเลียม	LH	บริษัท แลนด์แอนด์เฮาส์	SPALI	บริษัท สุภาลัย
BCPG	บริษัท บีซีพีจี จำกัด	LPN	บริษัท แอล.พี.เอ็น.ดีเวลลอปเม้นท์	SPRC	บริษัท สปรค บีโตะเลียม วีไฟฟ์นิ่ง
BTS	บริษัท บีทีเอส กรุ๊ป โฮลดิ้งส์	MAKRO	บริษัท สยามแม็คโคร	STEC	บริษัท ซีโน-ไทย เซ็นซิเนียร์แอนด์คอนสตรัคชั่น จำกัด
CK	บริษัท ซี.กา.ร.ช่าง	MBK	บริษัท เอ็ม บี เค	SVI	บริษัท เอสวีไอ
CKP	บริษัท ซีเค พาวเวอร์ จำกัด	MINT	บริษัท ไมเนอร์ อินเตอร์เนชั่นแนล	TCAP	บริษัท ทูซอนชาด
CPALL	บริษัท ซีพี ออลล์	MONO	บริษัท โมโน เทคโนโลยี จำกัด	THAI	บริษัท การบินไทย
CPN	บริษัท เซ็นทรัลพัฒนา	MTC	บริษัท เมืองไทย แคปปิตอล จำกัด	THCOM	บริษัท ไทยคม
DELTA	บริษัท เดลต้า ีเล็คโทรนิคส์ (ประเทศไทย)	NYT	บริษัท นามยง เทอร์มินัล จำกัด	TISCO	บริษัท ทีเอสไอไฟแนนเชียลกรุ๊ป
DTAC	บริษัท โทเทิล แอ็คเซ็ส คอมมูนิเคชั่น	PLANB	บริษัท แพลน บี มีเดีย จำกัด	TMB	ธนาคารทหารไทย
EGCO	บริษัท ผลิตไฟฟ้า	PSH	บริษัท พฤกษา โฮลดิ้ง จำกัด	TOA	บริษัท ทีโอเอ เพ้นท์ (ประเทศไทย) จำกัด
GFPT	บริษัท จีเอฟพีที	PTT	บริษัท ปตท.	TOP	บริษัท ไทยออยล์
GPSC	บริษัท โกลบอล เพาเวอร์ ซินเนอร์ยี จำกัด	PTTEP	บริษัท ปตท. สำรวจและผลิตปิโตรเลียม	TRUE	บริษัท ทูริส คอร์ปอเรชั่น
GUNKUL	บริษัท กนกกุลเอ็นจิเนียริ่ง	PTTGC	บริษัท พีทีที โกลบอล เคมิคอล	WHA	บริษัท ดับบลิวเอชเอ คอร์ปอเรชั่น จำกัด
HANA	บริษัท ฮานา ไม้โครอิเล็คโทรนิคส์	PYLON	บริษัท ไพล่อน	WHAUP	บริษัท ดับบลิวเอชเอ ยูทิลิตี้ส์ แอนด์ พาวเวอร์ จำกัด
HMPRO	บริษัท โฮม โปรดักส์ เซ็นเตอร์	QH	บริษัท ควอลิตี้เฮาส์		


บริษัทที่ได้คะแนนอยู่ในระดับ "ดีมาก (Very Good)"

ชื่อย่อ	ชื่อบริษัท	ชื่อย่อ	ชื่อบริษัท	ชื่อย่อ	ชื่อบริษัท
BA	บริษัท การบินกรุงเทพ จำกัด	COM7	บริษัท คอมเซเว่น จำกัด	MEGA	บริษัท เมก้า โลฟไอซ์เอ็นซี
BBL	ธนาคารกรุงเทพ	DCC	บริษัท ดีไซน์คอม จำกัด	NOK	บริษัท สายการบินนาเวส จำกัด
BDMS	บริษัท กรุงเทพดุสิตเวชการ จำกัด	EPG	บริษัท เอสพีเอ็นไฟเบอร์ จำกัด	OSP	บริษัท โอเอสสคา
BEC	บริษัท บีอีซี เวิลด์	ERW	บริษัท ดี เอช อาร์ ดี จำกัด	SAPPE	บริษัท แซปเป จำกัด
BEM	บริษัท ทางด่วนและรถไฟฟ้ากรุงเทพ จำกัด	FPT	บริษัท เฟรเซอร์ส พร็อพเพอร์ตี้ (ประเทศไทย)	SAWAD	บริษัท ศรีสวัสดิ์ พาวเวอร์ 1979 จำกัด
BGRIM	บริษัท บีกริม เพาเวอร์ จำกัด	GLOBAL	บริษัท สยามโกลบอลเฮาส์	SIRI	บริษัท สิริ สเนสิริ
BPP	บริษัท บานปู เพาเวอร์ จำกัด	GLOW	บริษัท โกลว์ พลังงาน	TFG	บริษัท ไทยฟู้ดส์ กรุ๊ป จำกัด
CBG	บริษัท คาราบาวกรุ๊ป จำกัด	GULF	บริษัท กัลฟ์ เอ็นเนอร์จี ดีเวลลอปเม้นท์ จำกัด	TKN	บริษัท แก้วแกมมอส์ ฟู้ดแอนด์มาร์เก็ตติ้ง จำกัด
CENDEL	บริษัท เซ็นเดิล เซอร์วิสเซส จำกัด	M	บริษัท เอ็ม แอสเสท จำกัด	TWPC	บริษัท ไทยวา จำกัด
CHG	บริษัท โรงพยาบาลจุฬารัตน์ จำกัด	MAJOR	บริษัท เมเจอร์ ซินีเพล็กซ์ กรุ๊ป		


บริษัทที่ได้คะแนนอยู่ในระดับ "ดี (Good)"

ชื่อย่อ	ชื่อบริษัท	ชื่อย่อ	ชื่อบริษัท	ชื่อย่อ	ชื่อบริษัท
BCH	บริษัท บางกอก เซอซิฟิเคิล จำกัด	ESSO	บริษัท เอสโซ่ (ประเทศไทย)	TPCH	บริษัท ทีพีซี เพาเวอร์โฮลดิ้ง จำกัด
BH	บริษัท โรงพยาบาลบำรุงราษฎร์	LPH	บริษัท โรงพยาบาล ลาดพร้าว จำกัด	WORK	บริษัท เวิร์คพอยท์ เอ็นเทอร์เทนเมนท์
CMAN	บริษัท เคมีแมน จำกัด	SF	บริษัท สยามฟิวเจอร์ ดีเวลลอปเม้นท์		
EKH	บริษัท เอกชัยการแพทย์ จำกัด	SQ	บริษัท สกนัลชีวิวัฒน์ จำกัด		

บริษัทที่ไม่ปรากฏชื่อในรายงาน CGR

ชื่อย่อ	ชื่อบริษัท	ชื่อย่อ	ชื่อบริษัท	ชื่อย่อ	ชื่อบริษัท
UNIQ	บริษัท ยูนิค เอ็นจิเนียริ่ง แอนด์ คอนสตรัคชั่น	ZEN	บริษัท ยูนิค เอ็นจิเนียริ่ง แอนด์ คอนสตรัคชั่น		

ที่มา: www.thai-iod.com

Disclaimer : การเปิดเผยผลการสำรวจของสมาคมส่งเสริมสถาบันกรรมการบริษัทไทย (IOD) ในเรื่องการกำกับดูแลกิจการ (Corporate Governance) นี้ เป็นการดำเนินการตามนโยบายของสำนักงานคณะกรรมการกำกับหลักทรัพย์และตลาดหลักทรัพย์ โดยการสำรวจของ IOD เป็นการสำรวจและประเมินจากข้อมูลของบริษัทจดทะเบียนในตลาดหลักทรัพย์แห่งประเทศไทย และตลาดหลักทรัพย์ เอ็มเอไอ (MAI) ที่มีการเปิดเผยต่อสาธารณะ และเป็นข้อมูลที่ผู้ลงทุนทั่วไปสามารถเข้าถึงได้ ดังนั้น ผลสำรวจดังกล่าวจึงเป็นการนำเสนอในมุมมองของบุคคลภายนอก โดยไม่ได้เป็นการประเมินการปฏิบัติ และไม่ได้มีการใช้ข้อมูลภายในเพื่อการประเมิน ผลสำรวจดังกล่าวเป็นผลการสำรวจ ณ วันที่ปรากฏในรายงานการกำกับดูแลกิจการของบริษัทจดทะเบียนไทยเท่านั้น ดังนั้น ผลการสำรวจจึงอาจเปลี่ยนแปลงได้ภายหลังวันดังกล่าว หรือเมื่อข้อมูลที่เกี่ยวข้องมีการเปลี่ยนแปลง ทั้งนี้ บริษัทหลักทรัพย์ เคจีไอ (ประเทศไทย) จำกัด (มหาชน) มิได้ยืนยัน ตรวจสอบ หรือรับรองถึงความถูกต้องครบถ้วนของผลการสำรวจดังกล่าวแต่อย่างใด

“บริษัทหลักทรัพย์ เคจีไอ ประเทศไทย (จำกัด) มหาชน” เป็นผู้จัดการการจัดจำหน่ายและรับประกัน การจำหน่ายหุ้นสามัญเพิ่มทุนของ บมจ. บีเจซี เฮฟวี อินดัสทรี (BJCHI), บมจ. นามยง เทอร์มินัล (NYT), บมจ. เอไอ เอนเนอร์จี (AIE) และ บริษัท เอส ที วี ไอ (SPVI) โดยการจัดทำเอกสารฉบับนี้เพื่อวัตถุประสงค์ในการนำเสนอข้อมูลและบทวิเคราะห์เท่านั้น การตัดสินใจลงทุนขึ้นอยู่กับดุลยพินิจของนักลงทุน ผู้ลงทุนควรพิจารณาข้อมูลเกี่ยวกับผู้จัดจำหน่ายหลักทรัพย์ก่อนที่จะมีการตัดสินใจลงทุน

บริษัทฯ ของคณพชรบทรบความหรืองานวิจัยที่เกี่ยวข้องกับหลักทรัพย์ของบมจ.เอไอ เอนเนอร์จี (AIE) เนื่องจากบริษัทฯ ได้เข้าร่วมเป็นผู้จัดจำหน่ายหลักทรัพย์ และหลักทรัพย์ของ บมจ. เอเชียน อินซูเลเตอร์ (AI) ซึ่งเป็นบริษัทที่มีความเกี่ยวข้องกับหลักทรัพย์ AIE ที่บริษัทฯ รับจัดจำหน่ายเป็นการชั่วคราว ตั้งแต่วันที่ 2 ธ.ค. 2556 เป็นต้น ไปจนถึงวันปิดการเสนอขายหรือวันที่จัดหาหุ้นส่วนเกินได้ครบแล้วแต่กรณี

<http://www.kgieworld.co.th>

*บริษัทอาจเป็นผู้ออกไปสำคัญแสดงสิทธิอนุพันธ์บนหลักทรัพย์นี้

Disclaimer

บริษัทหลักทรัพย์ เคจีไอ (ประเทศไทย) จำกัด (มหาชน) (“บริษัท”) มิได้ให้การรับรองใดๆ ถึงความถูกต้องและแท้จริงของข้อมูลในเอกสารนี้ (“ข้อมูล”) ดังนั้นไม่ว่าจะด้วยเหตุใดก็ตาม บริษัทฯ ไม่ขอรับผิดชอบต่อความเสียหายในรายได้ หรือผลประโยชน์ใดๆ ทั้งทางตรงและทางอ้อมที่เกิดขึ้นจากการใช้ ข้อมูล และข้อมูลนี้มิได้จัดทำขึ้นเพื่อเป็นการชักชวนหรือชี้แนะให้ซื้อขายหลักทรัพย์ใดๆ ทั้งนี้ข้อมูลถูกจัดทำขึ้นจากแหล่งข้อมูลที่เป็นปัจจุบันและ บริษัทฯ สงวนสิทธิในการแก้ไขข้อความใดๆ ในเอกสารนี้โดยมิต้องบอกกล่าวล่วงหน้า

รายงานผลการประเมินโครงการประเมินการพัฒนการต่อต้านการทุจริต (Anti-corruption Progress Indicator)
ระดับ 5: ขยายผลสู่ผู้ที่เกี่ยวข้อง (Extended)

ชื่อย่อ	ชื่อบริษัท	ชื่อย่อ	ชื่อบริษัท	ชื่อย่อ	ชื่อบริษัท
ADVANC	บริษัท แอดวานซ์ อินโฟร์ เซอร์วิส	GLOBAL	บริษัท สยามโกลบอลเฮาส์	QH	บริษัท ควอลิตี้เฮาส์
ANAN	บริษัท อนันดา ดีเวลลอปเม้นท์ จำกัด	GPSC	บริษัท โกลบอล เพาเวอร์ ซินเนอร์ยี จำกัด	RATCH	บริษัท ผลิตไฟฟ้าราชบุรีโฮลดิ้ง
BBL	ธนาคารกรุงเทพ	HMPRO	บริษัท โฮม โปรดักส์ เซ็นเตอร์	ROBINS	บริษัท ห้างสรรพสินค้าโรบินสัน
BCH	บริษัท บางกอก เซน ฮอสปิเทล จำกัด	IRPC	บริษัท ไออาร์พีซี	SCC	บริษัท ปูนซิเมนต์ไทย จำกัด
BDMS	บริษัท กรุงเทพดุสิตเวชการ จำกัด	KBANK	ธนาคารกรุงไทย	SIRI	บริษัท แสงสิริ
BIGC	บริษัท บีจี ซูเปอร์เซ็นเตอร์	KCE	บริษัท เคซีอี อีเลคโทรนิคส์	SPALI	บริษัท สุกัลย
CK	บริษัท ช.การช่าง	KKP	ธนาคารเกียรตินาคิน	STEC	บริษัท ซี.ไอ.ไทย เอ็นจิเนียริ่งแอนด์คอนสตรัคชั่น จำกัด
DCC	บริษัท ไดนาสตีเซรามิก	KTB	ธนาคารกรุงไทย	TCAP	บริษัท ทูนอนชาด
DELTA	บริษัท เดลต้า อีเลคโทรนิคส์ (ประเทศไทย)	LPH	บริษัท โรงพยาบาลลาดพร้าว จำกัด	TISCO	บริษัท ทีเอสไอไฟแนนเชียลกรุ๊ป
DRT	บริษัท กระเบื้องเคลือบคตราเพชร	PACE	บริษัท เพช ดีเวลลอปเม้นท์ คอร์ปอเรชั่น	TMT	บริษัท ต้าเน็กไทย
EGCO	บริษัท ผลิตไฟฟ้า	PTT	บริษัท ปตท.	TOP	บริษัท ไทยออยล์
GFPT	บริษัท จีเอฟพีที	PTTGC	บริษัท พีทีที โกลบอล เคมิคอล		

ระดับ 4: ได้รับการรับรอง (Certified)

ชื่อย่อ	ชื่อบริษัท	ชื่อย่อ	ชื่อบริษัท	ชื่อย่อ	ชื่อบริษัท
AAV	บริษัท เอเชีย เอวิเอชั่น	ERW	บริษัท ดี เอช อาร์ กรุ๊ป	SAPPE	บริษัท เซ็ปเป้ จำกัด
AP	บริษัท เอเชียโทรคอมพิวเทรล ดีเวลลอปเม้นท์	GLOW	บริษัท โกลว์ พลังงาน	SAWAD	บริษัท ศรีสวัสดิ์ พาวเวอร์ 1979 จำกัด
BA	บริษัท การบินกรุงเทพ จำกัด	GUNKUL	บริษัท กันกุลเอ็นจิเนียริ่ง	SCB	ธนาคารไทยพาณิชย์
BANPU	บริษัท บ้านปู	ILINK	บริษัท อินเทอร์เน็ต คอมมูนิเคชั่น	SCN	บริษัท สแกน อินเตอร์ จำกัด
BCP	บริษัท บางจากปิโตรเลียม	KTC	บริษัท บัตรกรุงไทย	SEAFSCO	บริษัท ซีพีที
BH	บริษัท โรงพยาบาลบำรุงราษฎร์	LH	บริษัท แลนด์แอนด์เฮาส์	SVI	บริษัท เอสวีไอ
BJCHI	บริษัท บีจีซี เซลล์ อินดัสทรี จำกัด	LPN	บริษัท แอล.พี.เอ็น.ดีเวลลอปเม้นท์	TASCO	บริษัท ทีบีทีเอสพี
CBG	บริษัท คาบวาทกรุ๊ป จำกัด	MAKRO	บริษัท สยามแม็คโคร	TKN	บริษัท ทีเคเอ็น อีอีซี จำกัด
CENDEL	บริษัท เซ็นทรัลเทรดดิ้ง	MALEE	บริษัท มาลีสามพวง	TMB	ธนาคารทหารไทย
CHG	บริษัท โรงพยาบาลจุฬารัตน์ จำกัด	MINT	บริษัท ไมเนอร์ อินเตอร์เนชั่นแนล	TRT	บริษัท ทีวีไทย
CKP	บริษัท ซีเค พาวเวอร์ จำกัด	MODERN	บริษัท โมเดิร์นฟาร์มกรุ๊ป	TRUE	บริษัท ทรู คอร์ปอเรชั่น
CPF	บริษัท เจริญโภคภัณฑ์อาหาร	NOK	บริษัท สายการบินนกแอร์ จำกัด	TVO	บริษัท น้ำมันพืชไทย
CPN	บริษัท เซ็นทรัลพัฒนา	PTTEP	บริษัท ปตท. สำรวจและผลิตปิโตรเลียม		
DTAC	บริษัท โทีที แอ็คเซ็ส คอมมูนิเคชั่น	PYLON	บริษัท ไพลอน		

ระดับ 3: มีมาตรการป้องกัน (Established)

ชื่อย่อ	ชื่อบริษัท	ชื่อย่อ	ชื่อบริษัท	ชื่อย่อ	ชื่อบริษัท
BEM	บริษัท ทางด่วนและรถไฟฟ้ากรุงเทพ จำกัด	MTLS	บริษัท เมืองไทย ลิสซิ่ง จำกัด	SPRC	บริษัท สดาร์ ปิโตรเลียม วีโพนิง
CPALL	บริษัท ซีพี ออลล์	SCI	บริษัท เอสซีไอ อีเลคโทรนิค จำกัด		

ไม่เปิดเผยหรือไม่มีนโยบาย

ชื่อย่อ	ชื่อบริษัท	ชื่อย่อ	ชื่อบริษัท	ชื่อย่อ	ชื่อบริษัท
AOT	บริษัท ท่าอากาศยานไทย	BPP	บริษัท บ้านปู เพาเวอร์ จำกัด	FN	บริษัท เอฟเอ็น แฟคเตอร์ เซ็ทโธ จำกัด
BCPG	บริษัท บีซีพีจี จำกัด	BTS	บริษัท บีทีเอส กรุ๊ป โฮลดิ้งส์	TPCH	บริษัท ทีพีซี เพาเวอร์โฮลดิ้ง จำกัด

ที่มา: www.cgthailand.org

Disclaimer: การเปิดเผยผลการประเมินดัชนีชี้วัดความคืบหน้าการป้องกันความเสี่ยงที่เกี่ยวข้องกับการทุจริตคอร์รัปชัน (Anti-Corruption Progress Indicators) ของบริษัทจดทะเบียนในตลาดหลักทรัพย์แห่งประเทศไทยที่จัดทำโดยสถาบันที่
เกี่ยวข้องซึ่งมีการเปิดเผยโดยสำนักงานคณะกรรมการกำกับหลักทรัพย์และตลาดหลักทรัพย์ เป็นการดำเนินการตามนโยบายและตามแผนพัฒนาความยั่งยืนสำหรับบริษัทจดทะเบียน โดยผลการประเมินดังกล่าว สถาบันที่เกี่ยวข้องอาศัย
ข้อมูลที่ได้รับจากบริษัทจดทะเบียนที่บริษัทจดทะเบียนได้ระบุในรูปแบบแสดงข้อมูลเพื่อการประเมิน Anti-Corruption ซึ่งได้อ้างอิงข้อมูลมาจากแบบแสดงรายการข้อมูลประจำปี (แบบ 56-1) รายงานประจำปี (แบบ 56-2) หรือในเอกสารและ
หรือรายงานอื่นที่เกี่ยวข้องของบริษัทจดทะเบียนนั้น แล้วแต่กรณี ดังนั้น ผลการประเมินดังกล่าวจึงเป็นการนำเสนอในมุมมองของสถาบันที่เกี่ยวข้องซึ่งเป็นบุคคลภายนอก โดยมิได้เป็นการประเมินการปฏิบัติตามบริษัทจดทะเบียนในตลาด
หลักทรัพย์แห่งประเทศไทย และมีได้ใช้ข้อมูลภายในเพื่อการประเมิน

เนื่องจากผลการประเมินดังกล่าวเป็นเพียงผลการประเมิน ณ วันที่ปรากฏในผลการประเมินเท่านั้น ผลการประเมินจึงอาจเปลี่ยนแปลงได้ภายหลังวันดังกล่าว หรือเมื่อข้อมูลที่เกี่ยวข้องมีการเปลี่ยนแปลง ทั้งนี้ บริษัทหลักทรัพย์ เคจีไอ
(ประเทศไทย) จำกัด (มหาชน) มิได้ยืนยัน ตรวจสอบ หรือรับรองความถูกต้องครบถ้วนของผลการประเมินดังกล่าวแต่อย่างใด

Disclaimer

บริษัทหลักทรัพย์ เคจีไอ (ประเทศไทย) จำกัด (มหาชน) (“บริษัท”) มิได้ให้การรับรองใดๆ ถึงความถูกต้องและแท้จริงของข้อมูลในเอกสารนี้ (“ข้อมูล”) ดังนั้นไม่ว่าจะด้วยเหตุใดก็ตาม บริษัทไม่ขอ
รับผิดชอบต่อความเสียหายในรายได้ หรือผลประโยชน์ใดๆ ทั้งทางตรงและทางอ้อมที่เกิดขึ้นจากการใช้ ข้อมูล และข้อมูลนี้มิได้จัดทำขึ้นเพื่อเป็นการชักชวนหรือชี้แนะให้ซื้อขายหลักทรัพย์ใดๆ ทั้งนี้ข้อมูลถูก
จัดทำขึ้นจากแหล่งข้อมูลที่เป็นปัจจุบันและ บริษัทสงวนสิทธิในการแก้ไขข้อความใดๆ ในเอกสารนี้โดยมิต้องบอกกล่าวล่วงหน้า