

# SOFT COMMODITIES WATCH

AS OF 5 JULY,2013



AIRA Securities PCL.

By Research Team

# Soft Commodities Price Update

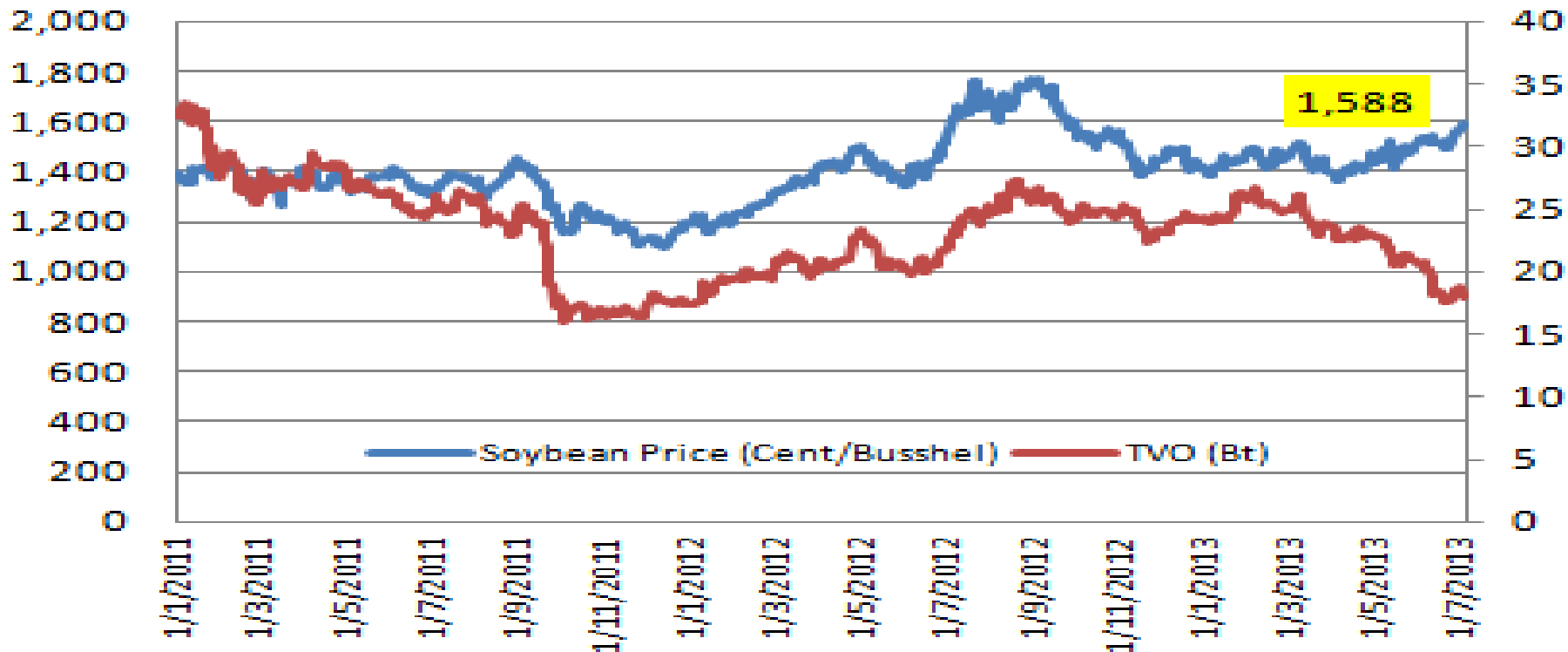
Commodity Index	Peak	Close Price at last day of week					Change	%	%	% Chg	Related Stock
	2013	ม.ย.-13				ก.ค.-13	WoW	WoW	MoM	Peak 2013	
		1	2	3	4	1					
As of Date		7-ม.ย.	14-ม.ย.	21-ม.ย.	28-ม.ย.	5-ก.ค.					
<b>Soft Commodity</b>											
Soybean Price (Cent/Busshel)	1,609.3	1,528.25	1,516.50	1,493.25	1,564.50	1,588.00	23.50	1.5%	3.9%	-2.8%	+ (+) TVO และ (-) CPF, GFPT
Sugar Price (Cent/Pound)	19.7	16.43	16.78	16.74	16.38	16.26	(0.12)	-0.7%	-1.0%	-16.8%	- KSL, KBS*
Rubber Price (Cent/Kg)	312.9	240.00	232.90	228.50	223.00	223.20	0.20	0.1%	-7.0%	-28.7%	+ STA
Corn Price (Cent/Busshel)	741.3	666.25	655.00	661.75	679.25	684.75	5.50	0.8%	2.8%	-8.4%	- CPF, GFPT
Palm oil Price (MY Ringgit/Ton)	2,512.0	2,417.00	2,410.00	2,431.00	2,337.00	2,376.00	39.00	1.7%	-1.7%	-7.0%	+ LST*, UVAN*
<b>Livestock and Fishery</b>											
Swine Price (Baht/Kg)	69.5	67.50	67.50	67.50	67.50	67.50	-	0.0%	0.0%	-2.9%	+/- CPF
Broiler Price (Baht/Kg)	47.0	45.00	45.00	45.00	46.00	46.00	-	0.0%	2.2%	-2.1%	+/- CPF, GFPT
Shrimp Price (Baht/Kg)	220.0	218.00	219.00	210.00	210.00	205.00	(5.0)	-2.4%	-6.0%	-4.5%	+ CPF, CFRESH, TUF
Skipjack Tuna Price (USD/Ton)	2,325.0	2,020	2,020	2,020	2,020		-	0.0%	-8.0%	-13.1%	+ TUF

# Correlation with Stocks

Category	5 Yrs	Correlation with Stock	
Agri-Crop	Soybean	69%	TVO
	- Soybean Oil	72%	TVO
	-Soybean Meal	51%	TVO
	Sugar	56%	KSL(listed on 4 Mar'05)
		60%	KBS*(listed on 26 May'11)
	<b>Rubber</b>	<b>86%</b>	<b>STA*</b>
	Corn	67%	CPF
		57%	GFPT
	Palm oil	67%	LST*
		45%	UVAN* (listed on 24 Nov'03)
Livestock-Fishery	Swine	-47%	CPF (since Apr 2011)
	Broiler	-52%	CPF (since Apr 2011)
		35%	GFPT (since Apr 2011)
	Shrimp	-36%	CPF (since Apr 2011)
		-20%	TUF (since Apr 2011)

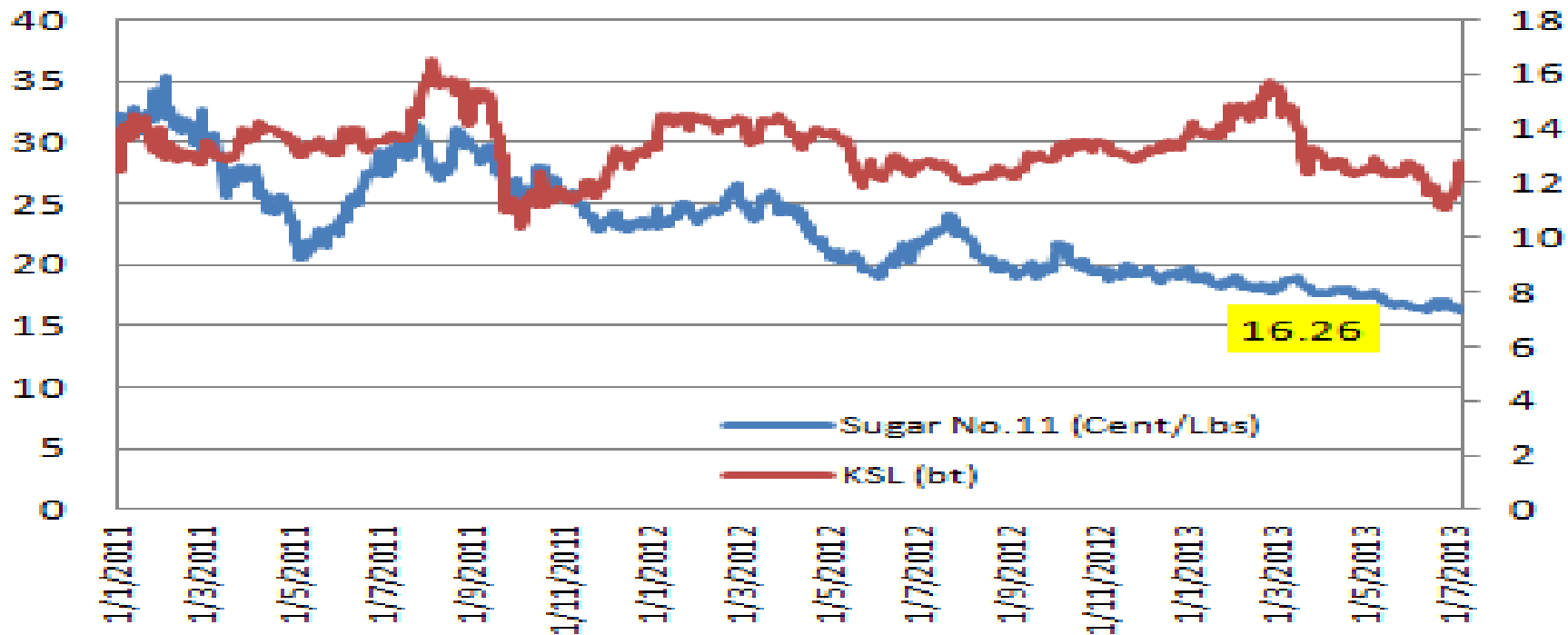
Source : Bloomberg and DIT.go.th , \*Non Coverage

# Soybean Price▲ : (+) TVO , (-) CPF & GFPT



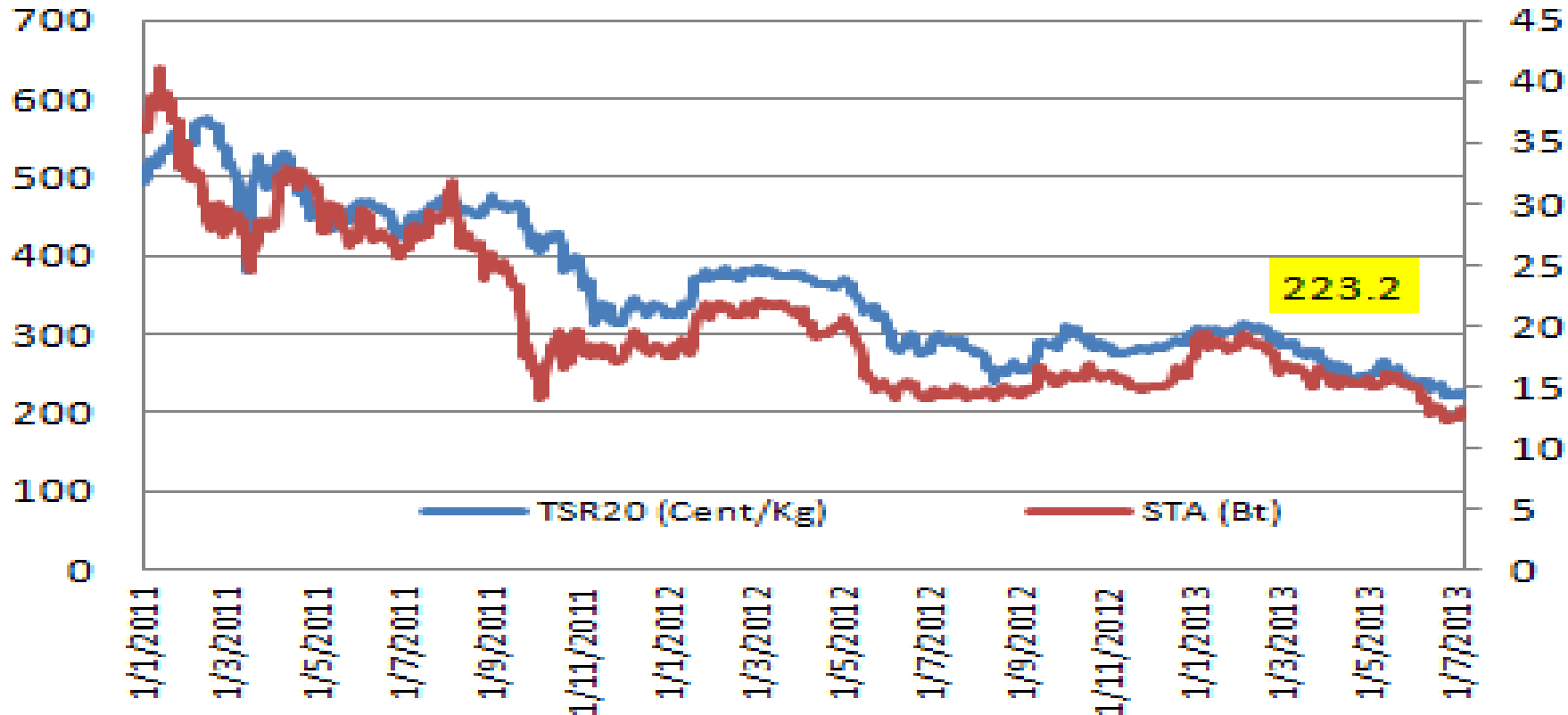
ตลาดถั่วเหลืองซีบีซีปิดพุ่งขึ้นสูงสุดในรอบ 9 เดือน จากผลผลิตถั่วเหลืองและกากถั่วเหลืองที่ดิ่งตัว โดย  
ล่าสุด (8/7/13) อยู่ที่ระดับ 16.09 \$/bushel

# Sugar Price▼: (-) KSL & KBS



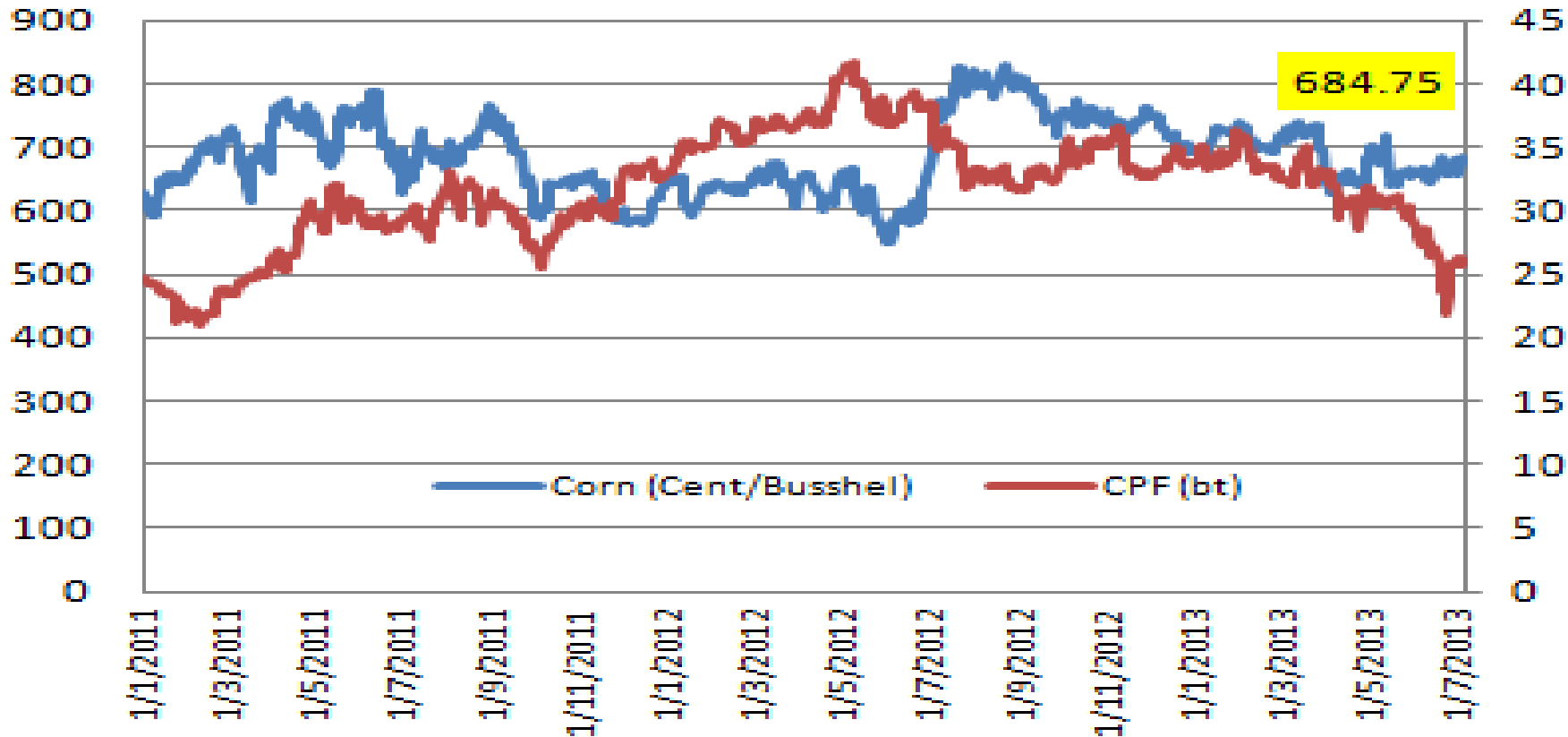
ปรับลดลงเนื่องจากผลผลิตที่มีปริมาณมากในบราซิล

# Rubber (TSR20) Price ▲: (+) STA



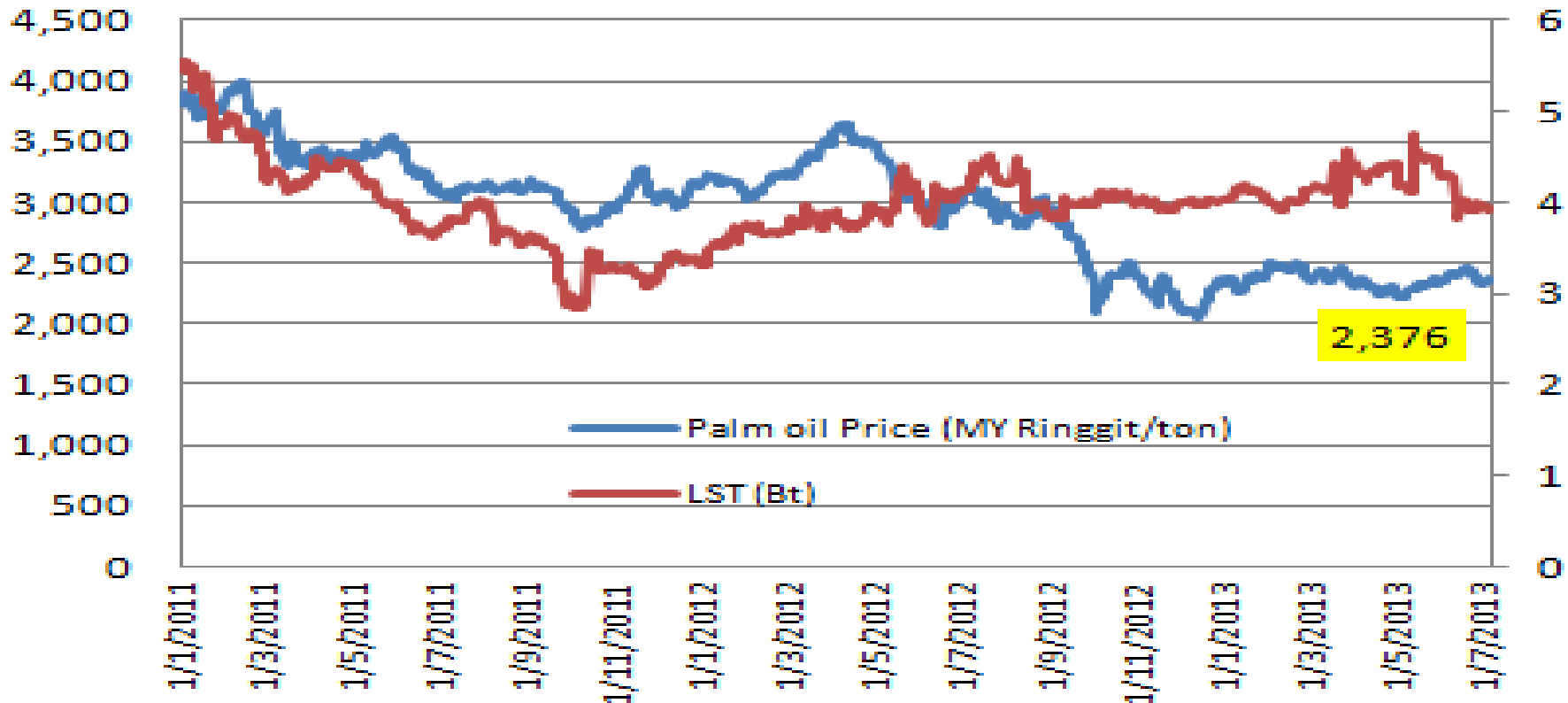
ราคาขยับสูงขึ้นจากสัปดาห์ก่อนเล็กน้อยแต่ล่าสุด(8/7/13) ราคาปรับลดลงเหลือ 217.8 Cent/Kg เนื่องจากตลาด TOCOM ของญี่ปุ่นกังวลการลด QE ของสหรัฐฯ

# Corn Price ▲ : (-) CPF & GFPT



สัญญาข้าวโพดเดือนใกล้ที่ตลาดล่วงหน้าซีบีซีปิดพุ่งขึ้นหลังจากไปแตะจุดสูงสุดในรอบเกือบ 8 สัปดาห์ โดยล่าสุด (9/7/13) อยู่ที่ 691.75 cent/bushel

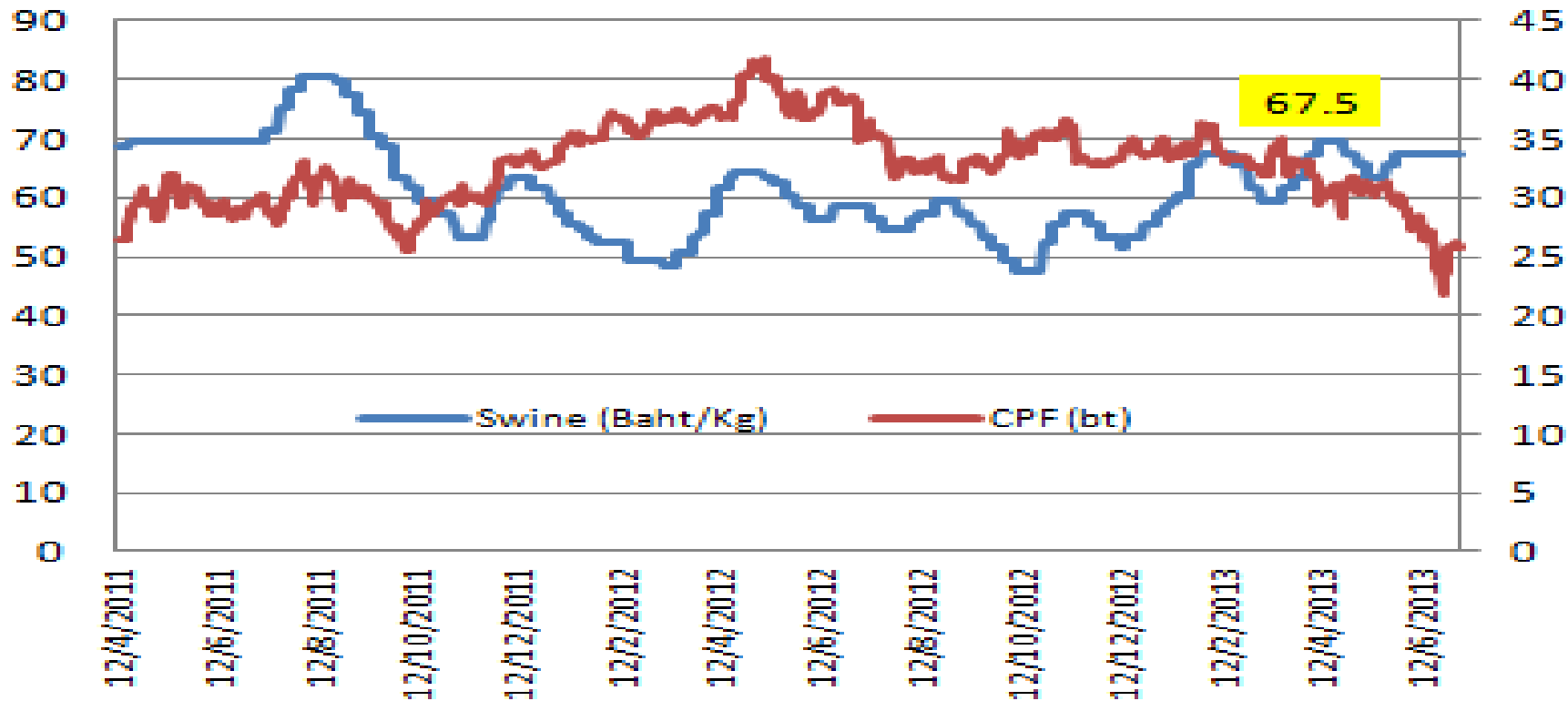
# Palm Oil Price ▲ : (+) LST, UVAN



ปรับตัวเพิ่มขึ้นจากสัปดาห์ก่อนเล็กน้อย โดยล่าสุดวานนี้อยู่ที่ 2,369

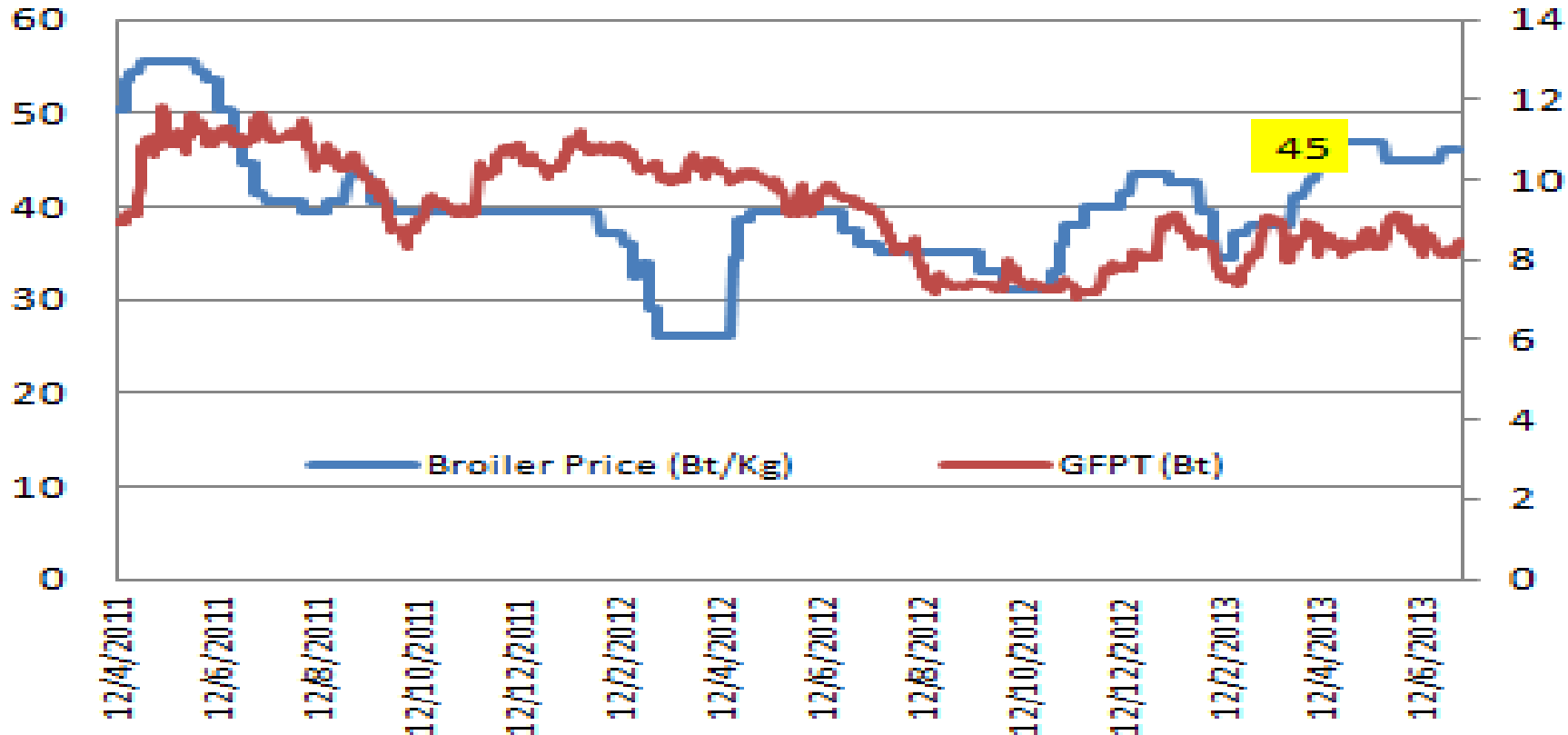


# Swine Price : (+/-) CPF



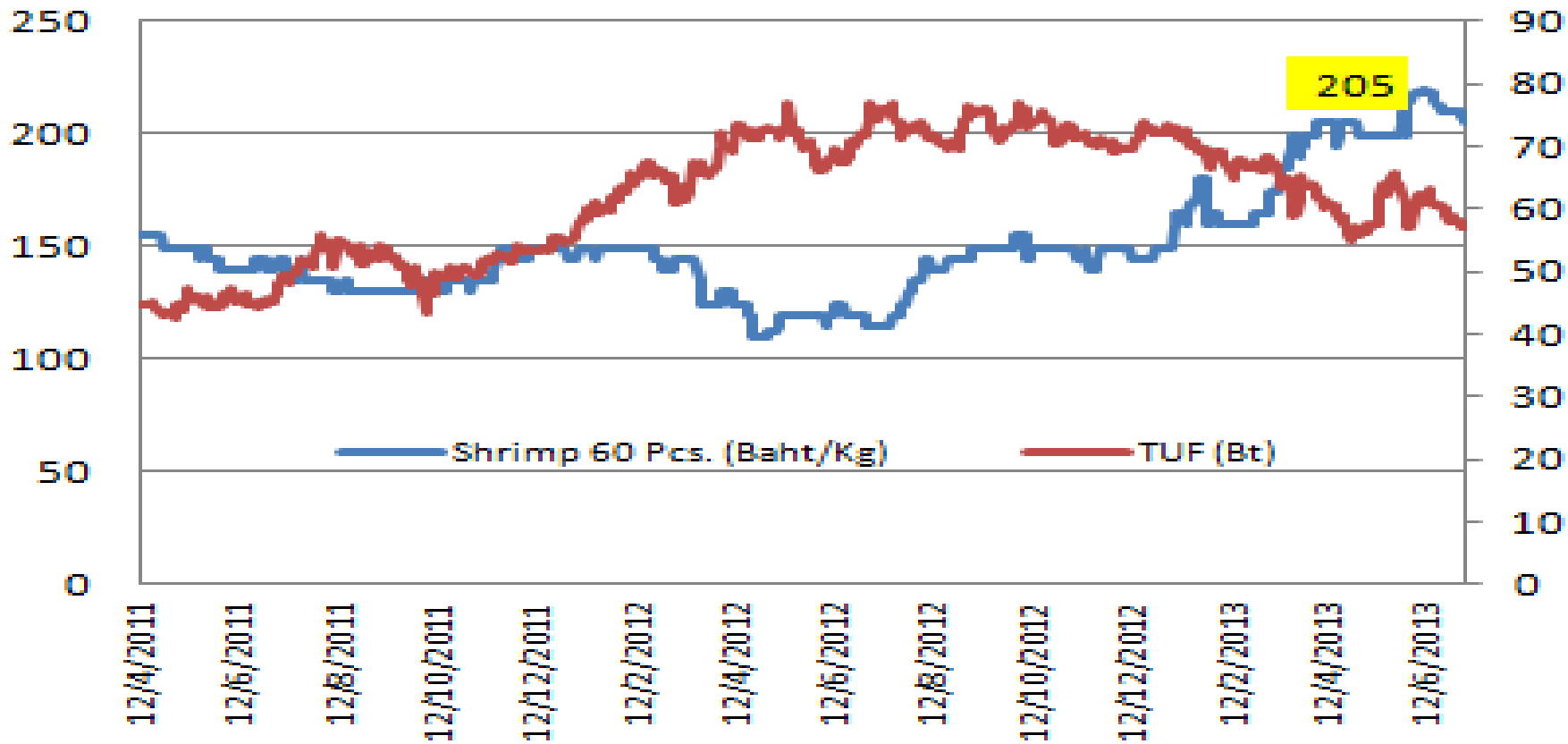
ราคาหมูยังคงทรงตัว 67.5 บาท/ก.ก.

# Broiler Price : (+/-) CPF & GFPT



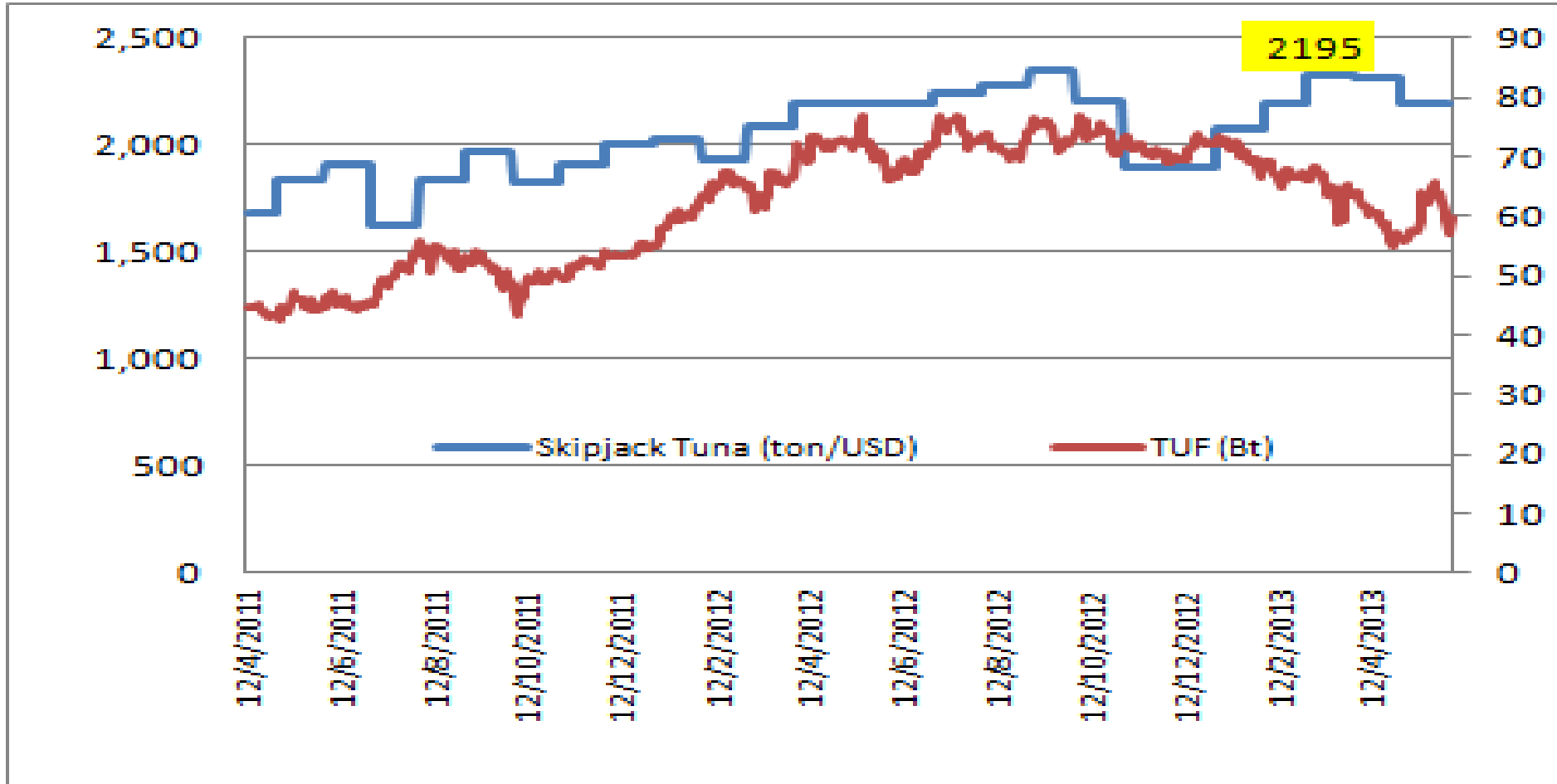
ราคายังคงทรงตัวที่ 45บาท/Kg.

# Shrimp Price ▼ : (+) CPF, CFRESH & TUF



ล่าสุด ราคากุ้ง ปรับลดลงเหลือ 205 บาท/ก.ก. และมีแนวโน้มทรงตัวในสัปดาห์นี้

# Tuna Price ▼: (+) TUF (รายเดือน)



ราคาปลาทูน่า-พ.ค.-56 ปรับตัวลดลง จาก 2,320 เหลือ 2ม195

# สรุปภาพรวมราคาประจำช่วง 6-12 ก.ค.56

- ภาพรวมทิศทางราคา Soft Commodities แบ่งเป็น
  - กลุ่มพืชผลทางการเกษตรในสัปดาห์ที่ผ่านมา...ส่วนใหญ่จะปรับตัวสูงขึ้น
    - ส่วนกลุ่มสินค้าที่เปลี่ยนแปลงมากที่สุด คือ ถั่วเหลืองและน้ำมันปาล์ม
    - โดยล่าสุดถั่วเหลืองมีแนวโน้มจะทำจุดสูงสุดในรอบ 9 เดือน
  - กลุ่มเนื้อสัตว์ทรงตัวยกเว้นกุ้ง
    - โดยกุ้งยังคงปรับตัวลดลงจากสัปดาห์ก่อน 2.4% มาอยู่ที่ 205 บาท/กก.
    - ขณะที่ล่าสุด พบว่า ราคาทูน่าปรับตัวลงเป็นครั้งแรกในรอบ 3 เดือน
  - หุ้นที่คาดได้รับผลบวก : TVO, STA, LST, UVAN, CPF, GFPT, CFRESH
  - หุ้นที่คาดได้รับผลลบ : KSL, KBS