

Highlight

SET แกว่งตัวในกรอบ 1380-1410 จุด เป็นแนวโน้มแกว่งตัวทางอ่อนตัวลงอีกเล็กน้อย

Technical Viewpoint

SET closed

1,398.69 (-5.95)

■ **แนวโน้มตลาดหุ้นวันนี้** ดัชนีหุ้นเมื่อวันก่อนปิดลบต่ำกว่าเส้นค่าเฉลี่ย 10 วัน เป็นแนวโน้มแกว่งตัวทางลงระยะสั้นได้อีก 1-2 วัน คาดว่าราคาจะแกว่งตัวในกรอบ 1380-1410 จุด ในแง่ของกลยุทธ์ทางเทคนิค ดัชนีต่ำกว่า 1425 จุด จะเป็นแนวโน้มแกว่งตัวทางลงได้อีก 1-2 วัน กรณีขึ้นเหนือ 1425 จุด จึงจะเป็นสัญญาณขาขึ้น ช่วงนี้มีแนวรับที่ 1385-1380 จุด

■ **ส่วนระยะกลาง** ดัชนีปิดต่ำกว่าเส้นค่าเฉลี่ย 10 วัน ที่ 1435 จุด คาดว่าจะแกว่งตัวในกรอบ 1435-1380 จุด ในระยะ 1 สัปดาห์นี้ก่อน

นักวิเคราะห์ อภิสิทธิ์ ลิ้มปรีชารุ่งกุล
 ผู้ช่วยนักวิเคราะห์ อังศุมาลิน คุ่มวงศ์
 ipsis_l@kks.co.th
 02 680 2932

Today – Technical Picks

MONO	ชื่อเก็งกำไรในกรอบแนวรับแนวต้าน		
ราคาปิด	14.20	ตัดขาดทุน	13.80
แนวรับ	14	แนวต้าน	15.20
คำแนะนำ :	ราคาหุ้นปิดเป็นแนวโน้มพักตัว 3 วัน ทางขาขึ้นระยะสั้น มีวอลุ่มเด่น 4 วัน แนะนำชื่อเก็งกำไรในกรอบแนวรับแนวต้าน		

DELTA	ชื่อเก็งกำไรในกรอบแนวรับแนวต้าน		
ราคาปิด	41.75	ตัดขาดทุน	40
แนวรับ	41.25	แนวต้าน	44
คำแนะนำ :	ราคาหุ้นปิดเป็นแนวโน้มทางขาขึ้นระยะสั้น มีวอลุ่มเด่น 3 วัน แนะนำชื่อเก็งกำไรในกรอบแนวรับแนวต้าน		

TRUE	ชื่อเก็งกำไรในกรอบแนวรับแนวต้าน		
ราคาปิด	7.65	ตัดขาดทุน	7.35
แนวรับ	7.55	แนวต้าน	8.20
คำแนะนำ :	ราคาหุ้นปิดเป็นแนวโน้มทางขาขึ้นระยะสั้น มีวอลุ่มเด่น 5 วัน แนะนำชื่อเก็งกำไรในกรอบแนวรับแนวต้าน		

LIVE	ชื่อเก็งกำไรในกรอบแนวรับแนวต้าน		
ราคาปิด	0.64	ตัดขาดทุน	0.60
แนวรับ	0.62	แนวต้าน	0.70
คำแนะนำ :	ราคาหุ้นปิดเป็นแนวโน้มทางขาขึ้นในระยะสั้น เริ่มมีวอลุ่มเด่น แนะนำชื่อเก็งกำไรในกรอบแนวรับแนวต้าน		

GFPT	ชื่อเก็งกำไรในกรอบแนวรับแนวต้าน		
ราคาปิด	9.20	ตัดขาดทุน	9
แนวรับ	9.10	แนวต้าน	9.60
คำแนะนำ :	ราคาหุ้นปิดเป็นแนวโน้มพักตัวทางขาขึ้นในระยะสั้น มีวอลุ่มเด่น 2 วัน แนะนำชื่อเก็งกำไรในกรอบแนวรับแนวต้าน		

Yesterday – Follow Up

TIPCO	ยืน 11.50 บาท ถือรอขายแนวต้านได้		
ราคาปิด	11.70	ตัดขาดทุน	11.40
แนวรับ	11.50	แนวต้าน	12.40
คำแนะนำ :	ราคาหุ้นปิดเป็นแนวโน้มพักตัวยังมีน้ำหนักทางขาขึ้นระยะสั้น ยืน 11.50 บาท ถือรอขายแนวต้านได้		

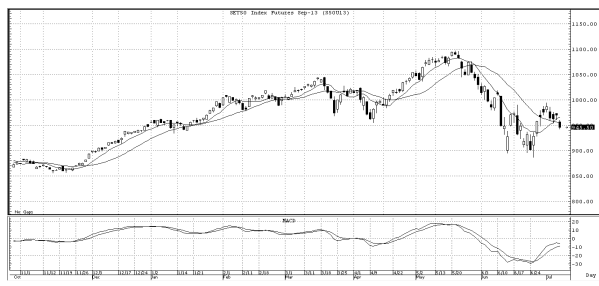
CPF	ยืน 27.50 บาท ถือรอขายแนวต้านได้		
ราคาปิด	28	ตัดขาดทุน	27
แนวรับ	27.50	แนวต้าน	29.50
คำแนะนำ :	ราคาหุ้นปิดเป็นแนวโน้มทางขาขึ้น ยืน 27.50 บาท ถือรอขายแนวต้านได้		

TRUE	ยืน 7.55 บาท ถือรอขายแนวต้านได้		
ราคาปิด	7.65	ตัดขาดทุน	7.35
แนวรับ	7.55	แนวต้าน	8.20
คำแนะนำ :	ราคาหุ้นปิดเป็นแนวโน้มทางขาขึ้นระยะสั้น ยืน 7.55 บาท ถือรอขายแนวต้านได้		

TMB	ยืน 2.32 บาท ถือรอขายแนวต้านได้		
ราคาปิด	2.36	ตัดขาดทุน	2.30
แนวรับ	2.32	แนวต้าน	2.50
คำแนะนำ :	ราคาหุ้นปิดเป็นแนวโน้มทางพักตัว ยืน 2.32 บาท ถือรอขายแนวต้านได้		

CHG	ยืน 9.30 บาท ถือรอขายแนวต้านได้		
ราคาปิด	9.40	ตัดขาดทุน	9.20
แนวรับ	9.30	แนวต้าน	9.70
คำแนะนำ :	ราคาหุ้นปิดเป็นแนวโน้มทางขาขึ้นระยะสั้น ยืน 9.30 บาท ถือรอขายแนวต้านได้		

SET50 Futures



ชื่อย่อสัญญา	เดือน	เปิด	สูง	ต่ำ	ปิด	ราคาชำระ	เปลี่ยนแปลง	ปริมาณ	สถานะคงค้าง
S50N13	ก.ค.-56	952.5	961.9	944.6	945.4	945.2	-8	503	868
S50Q13	ส.ค.-56	952	952	952	952	944.8	-1.7	1	40
S50U13	ก.ย.-56	947	954.9	936.5	938.1	937.4	-8.1	23,129	30,434
S50Z13	ธ.ค.-56	945.5	953.8	937	937.3	937.5	-7.7	723	2,177
S50H14	มี.ค.-57	944	949	936	937.9	937.9	-3.4	13	115
S50M14	มิ.ย.-57	945	945	945	945	940	-9.6	1	3
รวมทั้งสิ้น								24370	33637

S50U13

ราคาปิดเป็นแนวโน้มทางขาลงหลังจากต่ำกว่าเส้นค่าเฉลี่ย 10 วันที่ 960 จุด คาดว่าจะแกว่งตัวอยู่ในกรอบ 930-950 จุด

กลยุทธ์การลงทุน

- ❑ แนะนำ ถือ short แล้วดูเงื่อนไข
- ❑ เงื่อนไขการลงทุน ถ้า S50U13 < 960 = ถือ short , ในกรณีที่ > 960 = ปิดที่ถือ short
- ❑ แนวรับ 930 , 925 จุด แนวต้าน 950 จุด

Gold Futures



ชื่อย่อสัญญา	เดือน	เปิด	สูง	ต่ำ	ปิด	ราคาชำระ	เปลี่ยนแปลง	ปริมาณ	สถานะคงค้าง
GFQ13	ส.ค.-56	18,510	18,780	18,440	18,650	18,640	250	1,172	2,961
GFV13	ต.ค.-56	18,600	18,840	18,540	18,700	18,710	250	140	1,924
GFZ13	ธ.ค.-56	18,590	18,910	18,590	18,790	18,800	270	127	194
รวมทั้งสิ้น								1,439	5,079

GFQ13

ราคาปิดเป็นแนวโน้มติดตัวขึ้นจากระดับ 18,500 บาท คาดว่าจะอยู่ในกรอบ 18,600-18,800 บาท

กลยุทธ์การลงทุน

- ❑ แนะนำ ปิดที่ถือ short แล้ว trading long แล้วดูเงื่อนไข
- ❑ ถ้า GFQ13 > 18,600 = trading long , ในกรณีที่ < 18,500 = ปิดที่ถือ long
- ❑ แนวรับ 18,600 บาท แนวต้าน 18,800 , 19,000 บาท

Silver Futures



ชื่อย่อสัญญา	เดือน	เปิด	สูง	ต่ำ	ปิด	ราคาชำระ	เปลี่ยนแปลง	ปริมาณ	สถานะคงค้าง
SVQ13	ส.ค.-56	0	0	0	0	610	0	0	34
SVV13	ต.ค.-56	0	0	0	0	618	0	0	4
SVZ13	ธ.ค.-56	0	0	0	0	644	0	0	2
รวมทั้งสิ้น								0	40

SVQ13

ราคาปิดเป็นแนวโน้มทางขาลง คาดว่าจะแกว่งตัวในกรอบ 600-620 บาท

กลยุทธ์การลงทุน

- ❑ แนะนำ ถือ short แล้วดูเงื่อนไข
- ❑ ถ้า SVQ13 < 620 = ถือ short , ในกรณีที่ > 620 = ปิดที่ถือ short
- ❑ แนวรับ 600 บาท แนวต้าน 620 บาท

Oil Futures



ชื่อย่อสัญญา	เดือน	เปิด	สูง	ต่ำ	ปิด	ราคาชำระ	เปลี่ยนแปลง	ปริมาณ	สถานะคงค้าง
BRN13	ก.ค.-56	3,380	3,382	3,341	3,357	3,357	-15	58	314
BRQ13	ส.ค.-56	3,350	3,365	3,334	3,348	3,348	3	33	61
BRU13	ก.ย.-56	0	0	0	0	3,364	-15	0	12
รวมทั้งสิ้น								91	387

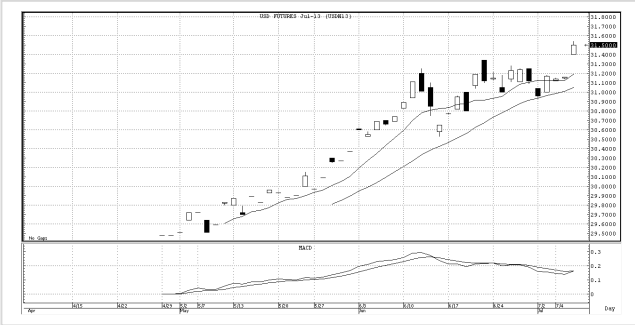
BRN13

ราคาปิดเป็นแนวโน้มพักตัวทางขาขึ้นระยะสั้น คาดว่าราคาจะแกว่งตัวในกรอบ 3360-3400 บาท

กลยุทธ์การลงทุน

- ❑ แนะนำ ถือ long แล้วดูเงื่อนไข
- ❑ ถ้า BRN13 > 3340 = ถือ long , ในกรณีที่ < 3340 = ปิดที่ถือ long
- ❑ แนวรับ 3360 บาท แนวต้าน 3400 , 3450 บาท

Currency Futures



ชื่อย่อสัญญา	เดือน	เปิด	สูง	ต่ำ	ปิด	ราคาชำระ	เปลี่ยนแปลง	ปริมาณ	สถานะคงค้าง
USDN13	ก.ค.-56	31.45	31.48	31.31	31.41	31.41	-0.09	446	3,871
USDQ13	ส.ค.-56	31.42	31.42	31.42	31.42	31.42	-0.23	3	254
USDU13	ก.ย.-56	31.56	31.56	31.45	31.45	31.45	-0.19	78	1,546
USDZ13	ธ.ค.-56	31.69	31.7	31.6	31.6	31.6	-0.11	58	211
รวมทั้งสิ้น								585	5,882

USDN13

ราคาปิดเป็นแนวโน้มพักตัวทางขาขึ้นระยะสั้น คาดว่าราคาจะแกว่งตัวในกรอบ 31.30- 31.60 บาท

กลยุทธ์การลงทุน

- ❑ แนะนำ ถือ long แล้วดูเงื่อนไข
- ❑ ถ้า USDN13 > 31.30 = ถือ long , ในกรณีที่ < 31.30 = ปิดที่ถือ long
- ❑ แนวรับ 31.30 บาท แนวต้าน 31.60 บาท

Single Stock Futures



TRUE

ราคาปิดเป็นแนวโน้มทางขาขึ้นระยะสั้น คาดว่าจะแกว่งตัวอยู่ในกรอบแนวรับแนวต้าน

กลยุทธ์การลงทุน

- ❑ แนะนำ ซื้อ-ขาย ในกรอบแนวรับแนวต้าน
- ❑ มีเงื่อนไขการลงทุน ถ้า TRUE > 7.55 = ซื้อ , ในกรณีที่ < 7.35 = ขาย
- ❑ แนวรับ 7.55 บาท แนวต้าน 8.20 บาท

ปริมาณการซื้อขาย Futures ตามประเภทหลักทรัพย์ (วันที่ 5 มิ.ย.56)

DAILY	BUY	SELL	NET	% Chg.
Foreign	4,199	4,042	157	9%
Institution	15,146	14,224	922	32%
Local	26,275	27,354	-1,079	59%
Total		91,240		

QTD	BUY	SELL	NET	% Chg.
Foreign	29,718	28,394	1,324	8%
Institution	113,797	140,301	-26,504	35%
Local	217,113	191,933	25,180	57%
Total		721,256		

MTD	BUY	SELL	NET	% Chg.
Foreign	29,718	28,394	1,324	8%
Institution	113,797	140,301	-26,504	35%
Local	217,113	191,933	25,180	57%
Total		721,256		

YTD	BUY	SELL	NET	% Chg.
Foreign	762,592	741,261	21,331	8%
Institution	3,478,710	3,532,413	-53,703	36%
Local	5,600,276	5,567,904	32,372	57%
Total		19,683,156		

ที่มา : TFEX

ข้อมูลประกอบ SET50

Leading (+) / Lagging (-) Movers : Top 10 of SET 50		
Stock	Mkt. Share of SET 50 (%)	Impact of SET 50
BGH	2.47	-0.95
KTB	2.28	-0.80
PTTGC	3.55	-0.71
AOT	2.51	-0.59
INTUCH	2.90	-0.58
BIGC	1.61	-0.51
KBANK	4.63	-0.50
MINT	0.87	-0.44
JAS	0.60	-0.43
LH	1.08	-0.41

Leading (+) / Lagging (-) Movers : By Sector	
Sector	Impact of SET 50
Banking	-1.74
Health Care Services	-0.93
Property Development	-0.89
Petrochemicals & Chemicals	-0.50
Transportation & Logistics	-0.40
-	-
-	-
-	-
-	-
-	-

สำนักงานใหญ่

500 อาคารอัมรินทร์ทาวเวอร์ ชั้น 7 ถนนเพลินจิต
แขวงลุมพินี เขตปทุมวัน กรุงเทพฯ 10330
โทรศัพท์ 0-2680-2222 โทรสาร 0-2680-2233
Email: customerservices@kks.co.th

สาขาโอศก

209 อาคารเค ทาวเวอร์ ถนนสุขุมวิท 21 (โอศก)
แขวงคลองเตยเหนือ เขตวัฒนา จังหวัดกรุงเทพฯ 10110
โทรศัพท์ 0-2680-2900 โทรสาร 0-2680-2995
Email : asoke@kks.co.th

สาขาเชียงใหม่

33 อาคารเกียรตินาคิน แยกช่วงสิงห์ ถนนเชียงใหม่-
ลำปาง ตำบลช้างเผือก อำเภอเมือง เชียงใหม่ 50300
โทรศัพท์ (053) 220-751-54, (053) 220-760
โทรสาร (053) 220-763, (053) 220-765
Email : Chiangmai@kks.co.th

สาขาขอนแก่น

9/2 ถนนประชาสโมสร
ตำบลในเมือง อำเภอเมือง ขอนแก่น 40000
โทรศัพท์ (043) 337-700-10 โทรสาร (043) 337-721
Email : khonkaen@kks.co.th

สาขาระยอง

125/1 ถนนจันทอุดม (ระยอง - บ้านค่าย)
ตำบลเชิงเนิน อำเภอเมือง ระยอง 21000
โทรศัพท์ (038) 617-477-85 โทรสาร (038) 617-490
Email : rayong@kks.co.th

สาขานนท์บุรี (สาขางามวงศ์วานเดิม)

ชั้น 4 อาคารเลขที่ 68/30 - 32 หมู่ที่ 8 ตำบลบางกระ
สอบ อำเภอเมือง จังหวัดนนทบุรี 11000
โทรศัพท์ 0-2527-8744 โทรสาร 0-2965-4634
Email : ngamwongwan@kks.co.th

สาขาสุมทราสาร

1400 / 98-101 ถนนเอกชัย
ตำบลมหาชัย อำเภอเมือง สมุทรสาคร 74000
โทรศัพท์ (034) 837-246-64, (034) 427-123-5
โทรสาร (034) 423-565, (034) 837-255
Email : smutsakorn@kks.co.th

สาขาชลบุรี

7/18 หมู่ที่ 4 ถนนสุขุมวิท
ตำบลห้วยกะปิ อำเภอเมือง ชลบุรี 20130
โทรศัพท์ (038) 384-931-43 โทรสาร (038) 384-794
Email : chonburi@kks.co.th

สาขาพิษณุโลก

169/ 2-3-4 ถนนบรมไตรโลกนาถ
ตำบลในเมือง อำเภอเมือง พิษณุโลก 65000
โทรศัพท์ (055) 243-060 โทรสาร (055) 259-455
Email : pitsanulok@kks.co.th

สาขางานา

1093/56 ชั้น 11 อาคารเซ็นทรัลซีดีบางนา บางนา-ตราด
กม.3 แขวงบางนา เขตพระโขนง กรุงเทพฯ 10260
โทรศัพท์ 0-2745-6458-66 โทรสาร 0-2745-6467
Email: bangna@kks.co.th

สาขาหาดใหญ่

200 อาคารจุดศิตหาดใหญ่พลาซ่า
ชั้น 4 ห้อง 414-424 ถนนนันทบุรีอุทิศ 3 ตำบลหาดใหญ่
อำเภอหาดใหญ่ สงขลา 90110
โทรศัพท์ (074) 354-747-51 โทรสาร (074) 239-515
Email : haadyai@kks.co.th

สาขาหาดใหญ่ 2 (Mini Branch)

20/1 ถนนราษฎร์ยี่นตรี
ตำบลหาดใหญ่ อำเภอหาดใหญ่ สงขลา 90110
โทรศัพท์ (074) 209-837-40 โทรสาร (074) 209-841
Email : haadyai@kks.co.th

คำแนะนำการลงทุนบทวิเคราะห์ทางปัจจัยพื้นฐาน

บริษัทหลักทรัพย์ เกียรตินาคิน จำกัด กำหนดคำแนะนำการลงทุนทางปัจจัยพื้นฐาน 4 ระดับ คือ ชื่อ / ชื่อเก็งกำไร / ถือ / ขาย โดยการให้คำแนะนำการลงทุนจะพิจารณาหลายปัจจัยประกอบกัน ได้แก่ 1) ส่วนต่างราคาหุ้นในตลาดกับมูลค่าเหมาะสม 2) ผลตอบแทนเงินปันผลต่อปี และ 3) ปัจจัยบวก/ลบ ทั้งในระยะสั้นและระยะยาว ที่นักวิเคราะห์ประเมินว่าจะมีผลกระทบต่อราคาหุ้น

คำชี้แจง : คำแนะนำการลงทุนของบทวิเคราะห์ทางปัจจัยพื้นฐาน พิจารณาจากส่วนต่าง (Upside) ของราคาหุ้นในตลาดและมูลค่าที่เหมาะสมที่นักวิเคราะห์หลักทรัพย์ฯ ประเมินได้เป็นหลัก ทั้งนี้ คำแนะนำการลงทุนของบทวิเคราะห์ทางปัจจัยพื้นฐานอาจจะ "เหมือน" หรือ "แตกต่าง" กับคำแนะนำการลงทุนในบทวิเคราะห์ทางเทคนิครายวัน นักลงทุนต้องพิจารณาคำแนะนำการลงทุนของบทวิเคราะห์ทั้งสองอย่างรอบคอบเพื่อให้สอดคล้องกับลักษณะการลงทุนของท่าน ก่อนการตัดสินใจลงทุน

Disclaimer

รายงานฉบับนี้จัดทำขึ้นโดย ฝ่ายวิเคราะห์หลักทรัพย์และที่ปรึกษาการลงทุน บริษัทหลักทรัพย์ เกียรตินาคิน จำกัด บนพื้นฐานข้อมูลซึ่งพิจารณาแล้วว่ามีความน่าเชื่อถือหรือถูกต้อง อย่างไรก็ตาม ฝ่ายวิเคราะห์หลักทรัพย์และที่ปรึกษาการลงทุนนี้อาจยืนยันและรับรองความถูกต้องและความสมบูรณ์ของข้อมูลดังกล่าวได้ แม้ว่าข้อมูลดังกล่าวจะปรากฏข้อความที่อาจเป็นหรืออาจตีความว่าเป็นเช่นนั้นได้ บริษัทฯจึงไม่รับรองต่อการนำเอาข้อมูล บทความ ความเห็น และหรือ บทสรุปที่ปรากฏในเอกสารฉบับนี้ไปใช้ไม่ว่ากรณีใดๆ ซึ่งบทความดังกล่าวเป็นเพียงแนวคิดของผู้จัดทำเพื่อใช้เป็นข้อมูลประกอบการตัดสินใจในการลงทุน ดังนั้น นักลงทุนควรใช้ดุลพินิจอย่างรอบคอบในการพิจารณาลงทุน ทั้งนี้ บริษัทฯ ขอสงวนสิทธิ์ในการนำข้อมูลที่ปรากฏในเอกสารนี้ไม่ว่าจะทั้งหมด หรือบางส่วน ไปทำซ้ำ หรือ ดัดแปลง แก้ไข หรือนำเอกสารเผยแพร่ต่อสาธารณชนจะต้องได้รับความยินยอมจากบริษัทฯ ก่อน

บริษัทหลักทรัพย์ กัทธ์ จำกัด (มหาชน) (บล. กัทธ์) ซึ่งเป็นบริษัทในเครือ เป็น หรือ จะเป็นผู้ออกใบสำคัญแสดงสิทธิหรือพันธบัตรที่มีหลักทรัพย์อ้างอิงเป็นหลักทรัพย์ที่บริษัทหลักทรัพย์ เกียรตินาคิน จำกัด (มหาชน) มีการจัดทำหรืออ้างอิงถึงในรายงานวิจัยฉบับนี้ในกรณีนี้ บล. กัทธ์ เป็นผู้ออกใบสำคัญแสดงสิทธิหรือพันธบัตร บล. กัทธ์ อาจจะทำหน้าที่เป็นผู้ดูแลสภาพคล่องสำหรับใบสำคัญแสดงสิทธิดังกล่าวดังนั้นนักลงทุนควรใช้ความระมัดระวังในการใช้ข้อมูลเนื่องจากอาจมีส่วนหนึ่งส่วนใดที่มีผลประโยชน์ทับซ้อนซึ่งอาจมีผลกระทบต่อวัตถุประสงค์ในการจัดทำรายงานวิจัยฉบับนี้

Corporate Governance

ตราสัญลักษณ์	ช่วงคะแนน	ความหมาย	การเปิดเผยผลการสำรวจของสมาคมส่งเสริมสถาบันกรรมการบริษัทไทย IOD ในเรื่องการทำกับดักกิจการ (Corporate Governance) เป็นการดำเนินการตามนโยบายของสำนักงานคณะกรรมการกำกับหลักทรัพย์และตลาดหลักทรัพย์ โดยการสำรวจของ IOD เป็นการสำรวจและประเมินจากข้อมูลของบริษัทจดทะเบียนในตลาดหลักทรัพย์แห่งประเทศไทยและตลาดหลักทรัพย์ เอ็มเอไอ ที่มีการเปิดเผยต่อสาธารณะ และเป็นข้อมูลที่ผู้ลงทุนทั่วไปสามารถเข้าถึงได้ ดังนั้น ผลสำรวจดังกล่าวจึงเป็นการนำเสนอในมุมมองของบุคคลภายนอก โดยไม่ได้เป็นการประเมินภายใน และมิได้มีการใช้ข้อมูลภายใน ในการประเมิน ทั้งนี้ IOD ทำการเผยแพร่รายชื่อเฉพาะบริษัทที่ได้คะแนนอยู่ในระดับ "ดี" ขึ้นไป ซึ่งมี 3 กลุ่มคือ "ดี" "ดีมาก" และ "ดีเลิศ" อนึ่ง ผลการสำรวจดังกล่าวเป็นผลการสำรวจ ณ วันที่ปรากฏในรายงานการกำกับดูแลกิจการ บริษัทจดทะเบียนไทยเท่านั้น ดังนั้น ผลการสำรวจจึงอาจเปลี่ยนแปลงได้ภายหลังวันดังกล่าวทั้งนี้บริษัทหลักทรัพย์ เกียรตินาคิน จำกัดได้ยืนยันหรือรับรองถึงความถูกต้องของผลการสำรวจ
	90 – 100	ดีเลิศ	
	80 – 89	ดีมาก	
	70 – 79	ดี	
	60 – 69	ดีพอใช้	
	50 – 59	ผ่าน	
ไม่มีตราสัญลักษณ์	ต่ำกว่า 50	N/A	

นักวิเคราะห์ด้านพื้นฐาน

ธริศา ชัยสุนทรโยธิน	tarisa.cha@kks.co.th
มินตรา รัตยาภาส	mintrar@kks.co.th
เบญจพล สุทธิวินิช	benjaphol_s@kks.co.th
ดิษฐนพ วัชรเวทิน	dithanop_v@kks.co.th
วิชชุตตา ปลั่งมณี	wichuda_p@kks.co.th
เจตธาทร์ สองเมือง	chetathom.son@kks.co.th

นักวิเคราะห์ด้านกลยุทธ์และเทคนิค

อภิสิทธิ์ ลิ้มปรีชากรกุล	apisit_l@kks.co.th
ณาศิส ประเสริฐสกุล	nasis.p@kks.co.th
ส่วนสนับสนุนข้อมูล	
สมจิต วิรุฬห์ธานี	research@kks.co.th
อังศุมาลิน คุ่มวงศ์	angsumalin_k@kks.co.th
พิมพ์สุดา กุลศิริ	pimsudaK@kks.co.th

รายงานฉบับนี้ จัดทำขึ้นโดยมีวัตถุประสงค์เพื่อให้นักลงทุนใช้เป็นข้อมูลประกอบการตัดสินใจในหลักทรัพย์ซึ่งได้พิจารณาจากข้อมูลที่เปิดเผยต่อสาธารณชน และเป็นการคาดการณ์ของผู้จัดทำจากข้อมูลที่มีอยู่ทั้งหมด โดยการวิเคราะห์หลักทรัพย์นี้อาจจะมีผลไปในทิศทางเดียวกันหรือตรงกันข้ามกับหลักทรัพย์ที่ทำการวิเคราะห์ก็ได้ ดังนั้น นักลงทุนควรใช้วิจารณญาณในการลงทุน การนำข้อมูลที่ปรากฏในเอกสารนี้ไม่ว่าจะทั้งหมดหรือบางส่วนไปทำซ้ำ หรือดัดแปลง แก้ไข หรือนำเอกสารเผยแพร่ต่อสาธารณชนจะต้องได้รับความยินยอมจากบริษัทฯ ก่อน