

“ตลาดเริ่มมีจังหวะดีดขึ้นได้ดี ทำให้คาดว่าเริ่มลุ้นขยับขึ้นหา 1500 จุดหรือสูงกว่าได้ในเร็วๆ นี้ แม้ว่าช่วงสั้นอาจแกว่งย้อนจากการขึ้นแรงได้บ้าง แต่ถ้าไม่หลุดแนวรับก็ยังไม่น่าห่วง..”



SET INDEX ปิดที่ 1,447.04 จุด เปลี่ยนแปลง +58.63 จุด คิดเป็น +4.22%
แนวรับ 1445-1440* , 1436-1430** จุด
แนวต้าน 1454-1458* , 1460-1464** , 1468-1475*** จุด

Technical View:

สำหรับการเข้าเทรดตั้งระยะสั้น – หลังจาก SET ไหลลงไปเคลื่อนไหวในดานลบต่อเนื่องมาหลายวัน แต่ก็ยังมีลักษณะของการปรับพักตัวในลักษณะยกฐานขึ้นตามคาด ดังนั้นจังหวะดีดกลับขึ้นแรงเมื่อวานนี้ โดยสามารถกลับมาขึ้นปิดสูงกว่าเส้นต้นทุนเฉลี่ยระดับต่างๆ ในกราฟรายวันได้ด้วย ทำให้บอกถึงแนวโน้มที่จะกลับเข้าสู่รอบขึ้น เพื่อลุ้นเป้าหมาย 1500 จุดหรือสูงกว่าได้แล้ว ถึงแม้ว่าการดีดตัวขึ้นแรงอาจทำให้มีจังหวะแกว่งผันผวนเกิดขึ้นได้บ้าง แต่ถ้าไม่ย้อนต่ำกว่าแนวรับก็ถือว่ายังไม่น่าห่วง ดังนั้นยังแนะนำให้รอพิจารณาจังหวะขายทำกำไรตามรอบเมื่อดัชนีขยับขึ้นไปแถว 1500 จุด ซึ่งสามารถลุ้นโอกาสผันขึ้นไปแถว 1520 จุด(+/-) ได้ด้วย

แนวโน้มระยะกลาง-ยาว SET เริ่มรับาวดีขึ้นได้ดี หลังจากพักตัวในลักษณะแกว่งยกฐานในรอบที่ผ่านมา ทำให้คาดว่ายังมีสิทธิ์ที่ตลาดกำลังกลับเข้าสู่รอบแกว่งขึ้นครั้งใหม่ตามคาดแล้ว ดังนั้นจึงยังแนะนำให้เน้นถือต่อเนื่องอยู่ ส่วนถ้าจะมองหาจังหวะขายเพื่อปรับพอร์ตบ้างในระหว่างทางขึ้น แนะนำให้รอพิจารณาหาจังหวะขายเมื่อดัชนีขยับขึ้นไปแถว 1500 จุดหรือสูงกว่าก่อน

Analyst : Somchai Anektawepon

Register : 002265

Tel. : 0-2646-9967

รายงานฉบับนี้จัดทำโดยบริษัทหลักทรัพย์ ฟินันเซีย ไซรัส จำกัด (มหาชน) (“บริษัทฯ”) ข้อมูลที่ปรากฏในรายงานฉบับนี้จัดทำขึ้นบนพื้นฐานของแหล่งข้อมูลที่เชื่อใจหรือความเชื่อในความน่าเชื่อถือ และ/หรือมีความถูกต้อง อย่างไรก็ตาม บริษัทฯ ไม่รับรองความถูกต้องครบถ้วนของข้อมูลดังกล่าว ข้อมูลและความเห็นที่ปรากฏอยู่ในรายงานฉบับนี้อาจมีการเปลี่ยนแปลง, แก้ไข หรือเพิ่มเติมได้ตลอดเวลาโดยไม่ต้องแจ้งให้ทราบล่วงหน้า บริษัทฯ ไม่มีความประสงค์ที่จะชดเชยหรือชดเชยให้ผู้อื่น ลงทุนหรือซื้อขายหลักทรัพย์ตามที่ปรากฏในรายงานฉบับนี้ รวมทั้งบริษัทฯ ไม่ได้รับประกันผลตอบแทนหรือราคาของหลักทรัพย์ตามข้อมูลที่ปรากฏแต่อย่างใด บริษัทฯ ไม่รับผิดชอบต่อการเสียหายใดๆ ที่เกิดขึ้นจากการนำข้อมูลหรือความเห็นในรายงานฉบับนี้ไปใช้ไม่ว่ากรณีใดก็ตาม ผู้ลงทุนควรศึกษาข้อมูลและใช้ดุลยพินิจอย่างรอบคอบในการตัดสินใจลงทุน บริษัทฯ ขอสงวนสิทธิ์ในข้อมูลและความเห็นที่ปรากฏอยู่ในรายงานฉบับนี้ ห้ามมิให้เปิดเผยข้อมูลและความเห็นในรายงานฉบับนี้ไปใช้ประโยชน์ คัดลอก, ตัดแปลง, ทำซ้ำ, นำออกแสดงหรือเผยแพร่ต่อสาธารณชนไม่ว่าทั้งหมดหรือบางส่วน โดยไม่ได้รับอนุญาตเป็นลายลักษณ์อักษรจากบริษัทฯ หรือการลงโทษในหลักทรัพย์มีความเสี่ยง ผู้ลงทุนควรศึกษาข้อมูลและพิจารณาอย่างรอบคอบก่อนการตัดสินใจลงทุน

Technical Picks:

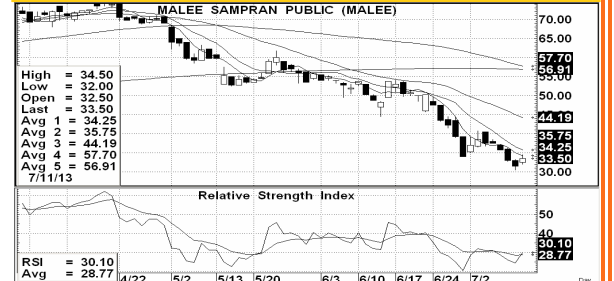
BTS (Bt 7.95 เป้าเทคนิค 8.20-8.70 cut loss ถ้าหลุด 7.75)
MALEE (Bt 33.50 เป้าเทคนิค 36-40 cut loss ถ้าหลุด 32)
WHA (Bt 44.50 แนะนำยืมหุ้น short เพื่อรอซื้อกลับที่แนวรับ)

BTS	ราคาปิด	แนวรับ	แนวต้าน
ชื่อเก็งกำไร	7.95	7.85-7.75	8.20-8.40 , 8.60-8.70



ราคาเริ่มมีจังหวะดีดตัวขึ้นอีกครั้ง หลังจากขยับขึ้นมาแกว่งทรงตัวที่บริเวณนี้มาพักใหญ่แล้ว โดยรูปแบบกราฟราคาและการฟอร์มตัวของ Indicators ต่างๆ ก็อยู่ในเกณฑ์ที่ดีสนับสนุน ดังนั้นถ้าไม่ย้อนหลุดแนวรับก็ยังสามารถติดตามต่อ ซึ่งที่แนวต้านแรกต้องตามระวังแรงขายหนอย ถ้าผ่านได้ก็ลุ้นแนวต้านหลังต่อไม่ยาก

MALEE	ราคาปิด	แนวรับ	แนวต้าน
ชื่อเก็งกำไร	33.50	33-32	36-37 , 39-41



จากที่แนะนำเทรดตั้งไปเมื่อสัปดาห์ที่แล้ว แต่ราคายังปรับตัวลงมาทำจุดต่ำสุดใหม่อีก ก่อนที่จะเริ่มมีจังหวะดีดขึ้นอีกครั้งเมื่อวานนี้ โดยมีสัญญาณสนับสนุนจากการฟอร์มตัวของ Indicators ต่างๆ ด้วย ดังนั้นถ้าไม่ย้อนหลุดแนวรับข้างต้นอีก ก็มีสิทธิ์ดีดขึ้นหาแนวต้านให้ทำกำไรตามรอบได้

For SBL

WHA	ราคาปิด	แนวรับ	แนวต้าน
ยืมหุ้น short	44.50	42-40 , 39-38	45-46



หลังจากราคาดีดตัวกลับขึ้นมาในรอบก่อนแล้ว จากนั้นก็เริ่มมีแรงขายกดดันอีกครั้ง ทำให้ค่อยๆซึมตัวลงมาใหม่ ดังนั้นถ้าไม่รับผ่านแนวต้านขึ้นไปให้ได้ ก็มีสิทธิ์ถูกกดดันให้ไหลลงหาแนวรับต่างๆก่อนได้ ดังนั้นถ้าไม่ผ่านแนวต้านขึ้นไป แนะนำให้ยืมหุ้น short เพื่อรอรับต่ำ นอกจากผ่านขึ้นไปก่อน ถึงจะต้องยอมซื้อคืนตัดขาดทุน