



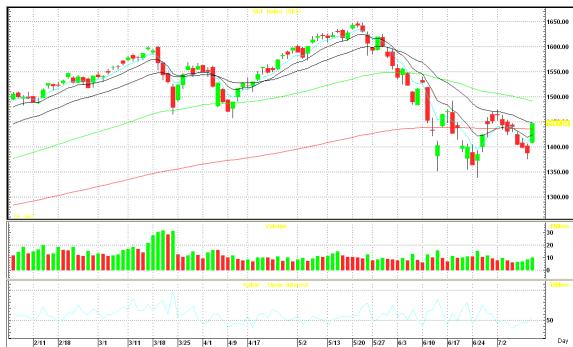
# MORNING CALL ACTION NOTES

By Globlex Research Department

July 12, 2013

## MARKET SUMMARY- Jul 11, 2013

<b>CLOSE</b>	1,447.04	<b>VOLUME</b>	B55,125.74bn
<b>CHANGE</b>	58.63	<b>P/E</b>	16.42
<b>% CHG.</b>	4.22%	<b>P/BV</b>	2.31



## WORLD INDICES

	Last	Change	%Change
<b>DJIA</b>	15,460.92	169.26	1.11%
<b>S&amp;P500</b>	1,675.02	22.40	1.36%
<b>NASDAQ</b>	3,578.30	57.54	1.63%
<b>FTSE</b>	6,543.41	38.45	0.59%
<b>DAX</b>	8,158.80	92.32	1.14%
<b>NIKKEI</b>	14,472.58	55.98	0.39%
<b>H. SENG</b>	21,437.49	532.93	2.55%
<b>FTSTI</b>	3,248.92	60.88	1.91%

## COMMODITIES

	Last	Change	%Change
<b>NYMEX</b>	106.52	2.99	2.89%
<b>BRENT</b>	108.51	0.70	0.65%
<b>GOLD</b>	1247.40	1.50	0.12%

## CURRENCIES

	Last	Change	%Change
<b>BT / \$</b>	31.08	-0.12	-0.40%
<b>\$ / EURO</b>	1.3095	0.0080	0.61%
<b>YEN / \$</b>	99.01	-0.53	-0.53%

## Transaction by Investor Group in SET

Investor Type	11-7-13	MTD	YTD
Local Institutions	1,634.91	-4,700.05	67,873.95
Proprietary Trading	3,047.57	2,584.17	-2,362.83
Foreign	2,434.16	-1,957.16	-78,719.16
Retail	-7,116.63	4,073.10	12,997.10

Market View: แนวต้าน 1,475/1,492

Technical : แนวรับ 1,440/ 1,420 แนวต้าน 1,450/1,470

หุ้นแนะนำพิเศษ: SPALI แนวรับ 15.50-16.00 แนวต้าน 18/18.80

หุ้นเด่นรายวัน : SMT TISCO BWG

วันหยุดสัปดาห์ตลาดหุ้นไทยปิดบวกแรงหลังประธานธนาคารกลางสหรัฐ ยอมรับว่าต้องคงมาตรการ QE ต่อไปเพื่อกระตุ้นเศรษฐกิจสหรัฐ ดัชนี SET ปิดที่ 1,447.04 จุด เพิ่มขึ้น 58.63 จุด (+4.22%) มูลค่าการซื้อขาย 55,125.74 ล้านบาท นักลงทุนต่างชาติซื้อสุทธิอีก 2,434.16 ล้านบาท

**แนวโน้มตลาดหุ้นไทย** ทางฝ่ายวิจัย บล.โกลเบล็กฯ คาดมีแนวโน้มผันผวน ในกรอบ 1,400-1,450 (1,463) การกลับตัวขึ้นแรงจะมีแนวต้าน 1,470-1,475 อาจมีแรงขายทำกำไร ติดตามผลประกอบการกลุ่มธนาคาร ซึ่งหากออกมาเป็นไปตามตลาดคาดไว้ การปรับตัวของดัชนีมีโอกาสที่จะสร้างฐานที่ยกสูงขึ้น ในขณะที่ S50U13 ระยะสั้นมีแนวต้าน 990 ทดสอบไม่ผ่านยังมีโอกาสจบบรูปแบบ V-Shape SET50 ระหว่างวันมีแนวรับ 985 แนวต้านหลัก 995 GFQ13 เค็งกำไรในกรอบ 18,870-19,150 GFV13 เค็งกำไรในกรอบ 18,940-19,220

**กลยุทธ์** แรงแซงกลับคืนระยะสั้นเข้ามาในหุ้นกลุ่มหลัก กลุ่มพลังงาน กลุ่มสื่อสาร การกลับตัวขึ้นต่อเนื่องแรง(มาก)วันนี้อาจมีแรงขายทำรอบ กลุ่มธนาคาร การคาดการณ์ผลประกอบการยังคงเป็นปัจจัยบวก ขึ้นแรงขายทำรอบระยะสั้น กลุ่มวัสดุก่อสร้าง SCC SCCC ขายทำรอบระยะสั้น กลุ่มปริโตะเคมี PTTGC IVL VNT กลุ่มอสังหาฯ แก่งตัวผันผวนมากขึ้น ห้างหะเข้าซื้อระยะสั้น CPN PS LPN SC WHA STEC กลุ่มไฟแนนซ์ปรับลงซื้อเก็งกำไร KTC CNS KGI ASP กลุ่มชิ้นส่วน SVI HANA หุ้นรายหลักทรัพย์ TMW LOXLEY CPNG ระยะกลาง ถือ

## หุ้นแนะนำพิเศษ

**SPALI** (ราคาปิด ซื้อ เป้าหมาย 25.30) เป็นหุ้นที่มีอัตรากำไรขึ้นต้นโดดเด่นที่สุดในกลุ่มอสังหาฯ ในช่วง 1Q56 มีกำไรสุทธิ 471 ล้านบาทเพิ่มขึ้น 78%YoY แต่ลดลง 73%QoQ แม้ทำได้เพียง 15% ของประมาณการทั้งปีที่ 3.1 พันล้านบาทซึ่งเดิโตราว 14%จากปี 55 แต่ฝ่ายวิจัยยังคงประมาณการตามเดิม โดยกำไร 2Q56 มีแนวโน้มต่ำลง แต่คาดกำไรจะปรับดีขึ้นใน 3Q56 และสูงสุดสำหรับปีใดไตรมาสสุดท้ายที่มีกำหนดโอนคอนโดมิเนียมรวม 3 โครงการ

## หุ้นเด่นรายวัน

**SMT** (ราคาปิด 7.20 ซื้อเก็งกำไร) บริษัทตั้งเป้ายอดขายปีที่ระดับ 9 พันล้านบาท เพิ่มขึ้นจากปี 55 ที่มียอดขายอยู่ที่ 3.5 พันล้านบาท โดยคาดว่า 3Q56 จะทำยอดขายสูงสุดในการขายชิ้นส่วนอิเล็กทรอนิกส์ นอกจากนั้นบริษัทยังคาดว่า EBITDA จะพลิกกลับมาเป็นบวกได้ใน 2Q56 หลังเกิดอุทกภัยปลายปี 54 เนื่องจากสามารถเดินเครื่องจักรได้มากขึ้น และได้รับคำสั่งซื้อที่เพิ่มขึ้น (ที่มา : พันหุ้น)

**TISCO (ราคาปิด 42.25 ซื้อ เป้าหมาย 58) แฉง 2Q56 มีกำไรสุทธิ 1,159 ล้านบาทเพิ่มขึ้น 26%YoY ทรงตัวQoQ เนื่องจากรายได้ดอกเบี้ยเพิ่มขึ้น 32%YoY ตามการขยายตัวของพอร์ตสินเชื่อที่เพิ่มขึ้น 34%YoY NIM ทรงตัวที่ 3% รายได้ที่มีใช้ดอกเบี้ยเพิ่มขึ้น 16% ครึ่งปีแรกมีกำไรสุทธิ 2,3123 ล้านบาทเพิ่มขึ้น 32%YoY คิดเป็น 50% ของประมาณการทั้งปีที่ 4,646 ล้านบาท คงประมาณการตามเดิม**

**BWG (ราคาปิด 2.20 ซื้อถึงกำไร) ผลประกอบการ2Q56 มีแนวโน้มโดดเด่นเนื่องจากภาคอุตสาหกรรมเพิ่มขึ้นจากการจัดกิจกรรมทางการตลาดเชิงรุกและการปรับขึ้นค่าบริการ5% (ที่มา : ข่าวหุ้น)**

ปัจจัยบวก	ปัจจัยลบ
<ul style="list-style-type: none"> <li>+ วานนี้ธนาคารกลางญี่ปุ่น (BOJ) มีมติคงนโยบายการเงินพร้อมกับปรับเพิ่มการประเมินเศรษฐกิจเดือนก.ค. โดยระบุว่า "เศรษฐกิจกำลังเริ่มฟื้นตัวปานกลาง" ท่ามกลางการฟื้นตัวขึ้นของความเชื่อมั่นภาคธุรกิจ และตัวเลขการใช้จ่ายผู้บริโภคที่พุ่งขึ้นแข็งแกร่งด้วย อย่างไรก็ตาม BOJ ได้ปรับลดคาดการณ์แนวโน้มเศรษฐกิจในปีงบประมาณ 2556 ซึ่งจะสิ้นสุดในเดือนมี.ค.ปีหน้าว่าจะขยายตัว 2.8% จากเดิมที่คาดว่าจะขยายตัว 2.9%</li> <li>+ ฝรั่งเศสเปิดเผยดัชนีราคาผู้บริโภค (CPI) ในเดือนมิ.ย.เพิ่มขึ้น 0.2%MoM และปรับขึ้น 0.9%YoY โดยได้รับแรงหนุนจากราคาอาหาร และตัวเลขเงินเฟ้อล่าสุดยังสูงกว่าที่คาดการณ์ไว้</li> <li>+ สหรัฐเปิดเผยราคาสินค้านำเข้าในเดือนมิ.ย. ลดลง 0.2%MoM จากที่ลดลง 0.7% ในเดือนพ.ค. ลดลงเป็นเดือนที่ 4 ติดต่อกัน ราคานำเข้าที่ลดลงส่งผลให้ต้นทุนการผลิตสินค้าของบริษัทลดลง และราคาที่ลดลงทำให้ผู้บริโภคสามารถซื้อสินค้าเพิ่มได้อีกหลายรายการซึ่งอาจจะกระตุ้นการเติบโตของเศรษฐกิจโดยทั่วไปได้ในอนาคต อย่างไรก็ตาม การลดลงของราคานำเข้าส่งสัญญาณถึงอุปสงค์ที่อ่อนแอในต่างประเทศเนื่องจากเศรษฐกิจในยุโรปยังคงชะลอตัวลงและอัตราการขยายตัวในเอเชียยังเชื่องช้า</li> </ul>	<ul style="list-style-type: none"> <li>- สหรัฐเปิดเผยจำนวนผู้ขอรับสวัสดิการว่างงานครั้งแรกรายสัปดาห์เพิ่มขึ้น 16,000 รายแตะ 360,000 รายเมื่อเทียบกับค่าเฉลี่ยในรอบ 4 สัปดาห์ที่ 351,750 ราย บ่งชี้ว่าการจ้างงานมีการขยายตัว แต่ตลาดแรงงานยังไม่ฟื้นตัวอย่างเต็มที่จากการสร้างตำแหน่งงานที่ยังขยายตัวเชื่องช้า</li> <li>- นายกิตติรัตน์ ณ ระนอง รองนายกรัฐมนตรี และรมว.คลัง เปิดเผยว่าเตรียมปรับลดประมาณการ GDP ปีนี้ จากเดิมคาดไว้ที่ 4.5-5.5% เพื่อให้สอดคล้องกับเศรษฐกิจโลกที่ชะลอตัว</li> </ul>

## ปัจจัยที่ต้องจับตา

ในประเทศ	ต่างประเทศ
<ul style="list-style-type: none"> <li>➢ 12 ก.ค. นายกฯจะเรียกกระทรวงพาณิชย์ กระทรวงการคลัง กระทรวงเกษตรและสหกรณ์ กระทรวงพลังงาน และกระทรวงมหาดไทย มาหารือร่วมกันเพื่อประชุมติดตามราคาและผลผลิตผลิตภัณฑ์ของทุกกระทรวงว่าสถานการณ์ในช่วงที่ผ่านมาจนถึงปัจจุบันเป็นอย่างไร และแนวโน้มจะเป็นอย่างไร เพื่อหาแนวทางการทำงานในอนาคต</li> <li>➢ 14-15 ก.ค. นายกฯลงพื้นที่บุรีรัมย์-มหาสารคาม</li> <li>➢ 18-19 ก.ค. รัฐบาลจัดประชุมกรม.สัจจรรอยุทธยา พร้อมลงพื้นที่ 4 จ.ภาคกลางตอนบน</li> <li>➢ 19 ก.ค.รพท.เปิดเผยรายงานการประชุมกนง.โดยคาดว่าจะมีการปรับลดคาดการณ์ GDP จากเดิมที่ระดับ 5.1% / รายงานแนวโน้มเงินเฟ้อภายใน 21 ก.ค.56 หุ่นกลุ่มธนาคารมีกำหนดส่งงบการเงินงวดครึ่งปี สัปดาห์ที่ 3 สภาอุตสาหกรรมแห่งประเทศไทย(ส.อ.ท.)แถลงดัชนีความเชื่อมั่นภาคอุตสาหกรรม, ยอดการผลิตและส่งออกรถยนต์ รถจักรยานยนต์และชิ้นส่วนยานยนต์</li> <li>➢ สัปดาห์ที่ 4 กระทรวงพาณิชย์แถลงตัวเลขการส่งออกของไทย / สำนักงานเศรษฐกิจการคลัง(สศค.)รายงานภาวะเศรษฐกิจการคลัง</li> <li>➢ 23 - 24 ก.ค. รายงานผลการประชุมคณะกรรมการนโยบายการเงิน</li> </ul>	<ul style="list-style-type: none"> <li>➢ 12 ก.ค. อิตาลีเปิดเผยดัชนีราคาผู้บริโภค (CPI) เดือนมิ.ย. อียูเปิดเผยการผลิตภาคอุตสาหกรรมของสหภาพยุโรปเดือนพ.ค. สหรัฐเปิดเผยดัชนีราคาผู้ผลิต (PPI) เดือนมิ.ย. / ความเชื่อมั่นผู้บริโภคช่วงต้นเดือนก.ค.</li> <li>➢ 15 ก.ค. จีน ช่วงเช้าจะเปิดเผยข้อมูลการลงทุนในสินทรัพย์ถาวรเดือน มิ.ย. / ผลผลิตอุตสาหกรรมเดือนมิ.ย. / GDP 2Q56 / ยอดค้าปลีกเดือน มิ.ย. / การลงทุนโดยตรงจากต่างประเทศ (FDI) เดือนมิ.ย. สหรัฐเปิดเผยดัชนีภาวะธุรกิจโดยรวม (Empire State Index) เดือน ก.ค. / ยอดค้าปลีกเดือนมิ.ย. / สต็อกสินค้าคงคลังภาคธุรกิจเดือนพ.ค.</li> <li>➢ 16 ก.ค. อังกฤษเปิดเผยดัชนีราคาผู้บริโภค (CPI) เดือนมิ.ย. / ดัชนีราคาผู้ผลิต (PPI) เดือนมิ.ย. / ดัชนีราคาบ้านเดือนพ.ค. เยอรมนีเปิดเผยดัชนีความเชื่อมั่นทางเศรษฐกิจเดือนก.ค. อียูเปิดเผยดัชนีราคาผู้บริโภค (CPI) เดือนมิ.ย. / การค้าระหว่างประเทศเดือนพ.ค. สหรัฐเปิดเผยดัชนีราคาผู้บริโภค (CPI) เดือนมิ.ย. / การผลิตภาคอุตสาหกรรมและอัตราการใช้กำลังการผลิตเดือนมิ.ย. / ดัชนีราคาบ้านเดือนก.ค.</li> </ul>

The opinions and information presented in this report are those of the Globlex Securities Co. Ltd. Research Department. No representation or warranty in any form regarding the accuracy, completeness, correctness or fairness of opinions and information of this report is offered by Globlex Securities Co. Ltd. Globlex Securities Co. Ltd. accepts no liability whatsoever for any loss arising from the use of this report or its contents. This report (in whole or in part) may not be reproduced or published without the express permission of Globlex Securities Co. Ltd.

(กนง.)

- 26 ก.ค. สำนักงานเศรษฐกิจอุตสาหกรรม(สศอ.)แถลงดัชนีอุตสาหกรรมประจำเดือน
- 31 ก.ค. รพท.รายงานภาวะเศรษฐกิจไทยประจำเดือน

### รายชื่อหลักทรัพย์ที่ติดเกณฑ์บัญชี Cash Balance

* INET / TPP	มีผลบังคับใช้ 3 มิ.ย. - 12 ก.ค.56
* GEN / TRUE	มีผลบังคับใช้ 10 มิ.ย. - 19 ก.ค. 56
* ITD / VTE	มีผลบังคับใช้ 17 มิ.ย. - 26 ก.ค. 56
* CEN / UV	มีผลบังคับใช้ 24 มิ.ย. - 2 ส.ค. 56
* TSF	มีผลบังคับใช้ 2 ก.ค. - 9 ส.ค. 56
* AIM / STAR	มีผลบังคับใช้ 8 ก.ค. - 16 ส.ค.56

\*\*\*เนื่องจากการลงทุนในหลักทรัพย์ ดังกล่าวมีการซื้อขายคิดไปจากสภาพปกติของตลาดดังนั้นผู้ลงทุนควรศึกษาข้อมูลก่อนการตัดสินใจลงทุน

### สรุปภาวะตลาดต่างประเทศ

ตลาดหุ้นดาวโจนส์	เพิ่มขึ้น 169.26 จุด	ตลาดน้ำมัน NYMEX	ลดลง 1.61 เหรียญ
------------------	----------------------	------------------	------------------

ดัชนีตลาดหุ้นดาวโจนส์ปิดตลาดปรับตัวเพิ่มขึ้น 169.26 จุด ตลาดขาขึ้นรับถ้อยแถลงของเบน เบอร์นันเก้ ประธานธนาคารกลางสหรัฐ (เฟด) ที่ระบุว่า สหรัฐยังจำเป็นต้องใช้มาตรการกระตุ้นเศรษฐกิจเนื่องจากอัตราว่างงานยังสูงและอัตราเงินเฟ้อยังอยู่ในระดับต่ำกว่าเป้าหมายของเฟด ทำให้ปิดตลาดดัชนีดาวโจนส์เพิ่มขึ้น เพิ่มขึ้น 169.26 จุด หรือ +1.11% ปิดที่ 15,460.92 จุด ดัชนี S&P500 เพิ่มขึ้น 22.40 จุด +1.36% ปิดที่ 1,675.02 จุด ดัชนี NASDAQ เพิ่มขึ้น 57.55 จุด หรือ +1.63% ปิดที่ 3,578.30 จุด

ราคาน้ำมันดิบที่ตลาดล่วงหน้า NYMEX ส่งมอบเดือนส.ค. ลดลง 1.61 ดอลลาร์ต่อบาร์เรล ตลาดถูกกดดันหลังจากสหรัฐเปิดเผยว่าจำนวนผู้ขอรับสวัสดิการการว่างงานสัปดาห์ปรับตัวเพิ่มขึ้น 16,000 ราย สู่ระดับ 360,000 ราย ตรงข้ามกับที่นักวิเคราะห์คาดว่าจะลดลงมาอยู่ที่ระดับ 340,000 ราย นอกจากนี้ยังถูกกดดันจากคาดการณ์อุปทานน้ำมันในตลาดโลกที่คาดว่าจะยังมากกว่าอุปสงค์ในปีหน้าทำให้ปิดตลาดราคาน้ำมันดิบที่ตลาดล่วงหน้า NYMEX ส่งมอบเดือนส.ค.ลดลง 1.61 ดอลลาร์ ปิดที่ 104.91 ดอลลาร์/บาร์เรล ส่วนน้ำมันดิบ BRENTE ส่งมอบเดือนส.ค. ลดลง 78 เซนต์ ปิดที่ 107.73 ดอลลาร์/บาร์เรล

#### ตลาดหุ้นหนักเกอ

ตลาดมีแนวโน้มเชิงบวกมากขึ้นหลังจากที่ธนาคารกลางญี่ปุ่นได้ปรับเพิ่มการประเมินเศรษฐกิจเดือนก.ค. โดยระบุว่า "เศรษฐกิจกำลังเริ่มฟื้นตัวปานกลาง" ทำให้การปรับตัวลงจะมีแนวรับที่สำคัญ 14,340 และ 14,100 เป็นฐานที่อาจเกิดรูปแบบการแกว่งตัวออกด้านข้าง และระยะสั้นยังคงมีแนวโน้มแกว่งตัวผันผวนตามกันกับดัชนีตลาดต่างประเทศ เพื่อที่จะรอผลประกอบการภาคเอกชน

#### ตลาดหุ้นยังเสี่ยง

การกลับตัวขึ้นแรงโดยเปิดGAPกระโดดขึ้นเหนือ 21,000 แสดงถึงแรงซื้อเก็งกำไรหรือแรงซื้อกลับคืน การปิดเหนือระดับ 21,000 จะเป็นสัญญาณบวกเริ่มต้นของการสิ้นสุดขาลง ระหว่างวันมีแนวรับ 21,280 ในขณะที่แนวต้าน 21,500 การผ่านขึ้นจะแสดงสัญญาณซื้อต่อเนื่อง ทั้งนี้นักลงทุนส่วนใหญ่คาดหวังว่าเงินจะมีมาตรการกระตุ้นเศรษฐกิจออกมาในช่วงเวลาอันใกล้

Analyst – รัชชัย 02-6725993 [tawatchai@globlex.co.th](mailto:tawatchai@globlex.co.th)

วิลาสินี 02-6725937 [wilasinee@globlex.co.th](mailto:wilasinee@globlex.co.th)

อาทิตย์ 02-6725946 [artit@globlex.co.th](mailto:artit@globlex.co.th)

**NVDR Trading Value (Million Baht)**  
**12/7/2013**

TOP 30 NVDR BUY					TOP 30 NVDR SELL				
Company	Buy	Sell	Total	Net	Company	Buy	Sell	Total	Net
INTUCH	845.8	237.5	1,083.3	608.3	DTAC	48.4	182.0	230.4	-133.6
BAY	697.3	141.5	838.8	555.8	TMB	31.9	132.5	164.4	-100.6
SCB	466.5	97.5	564.0	369.1	BIGC	60.3	121.1	181.4	-60.8
KBANK	551.5	252.2	803.7	299.3	HEMRAJ	34.5	78.5	113.0	-44.0
PTT	370.3	89.3	459.6	281.1	BBL	479.2	520.3	999.5	-41.1
PTTEP	369.4	112.3	481.7	257.1	AAV	19.0	54.1	73.0	-35.1
AOT	275.6	83.6	359.2	192.0	SPALI	13.6	36.1	49.7	-22.5
PTTGC	257.9	97.1	355.0	160.7	PTL	0.6	19.7	20.3	-19.1
CPF	163.7	27.4	191.1	136.3	TRUE	79.7	97.0	176.8	-17.3
EGCO	136.7	8.0	144.7	128.7	QH	40.0	56.5	96.6	-16.5
LH	120.8	3.1	123.9	117.8	MCOT	0.7	15.6	16.4	-14.9
KTB	168.2	63.8	232.0	104.4	TISCO	8.5	19.9	28.4	-11.4
SCC	224.3	138.8	363.2	85.5	KCE	-	10.6	10.6	-10.6
BGH	123.1	40.9	164.0	82.2	ROBINS	35.9	46.4	82.3	-10.5
STEC	84.1	11.4	95.6	72.7	UMI	0.2	7.8	7.9	-7.6
MINT	127.2	55.9	183.1	71.4	VNT	0.0	3.2	3.2	-3.2
TUF	85.3	17.5	102.9	67.8	BLAND	0.6	3.7	4.3	-3.1
CPN	107.2	53.1	160.3	54.1	MFEC	0.1	3.1	3.2	-3.0
BEC	65.7	17.7	83.4	48.0	CCET	1.1	3.9	5.0	-2.9
HMPRO	90.8	44.6	135.5	46.2	SAMART	0.4	3.2	3.6	-2.7
MAKRO	46.9	3.6	50.5	43.3	TIPCO	3.0	5.5	8.5	-2.6
CPALL	106.4	64.2	170.6	42.3	INET	0.1	2.5	2.6	-2.5
ADVANC	412.5	370.6	783.1	41.9	ESSO	2.5	4.8	7.3	-2.3
BTS	54.8	13.0	67.9	41.8	TFD	1.0	3.1	4.1	-2.1
GLOW	48.6	8.0	56.6	40.6	UNIQ	0.3	2.3	2.5	-2.0
ERW	39.3	0.0	39.3	39.3	KBS	0.0	1.9	2.0	-1.9
DELTA	40.3	2.3	42.6	38.0	LOXLEY	0.1	2.0	2.1	-1.8
RATCH	38.8	1.0	39.8	37.8	BECL	3.7	5.3	9.0	-1.6
BLA	41.4	7.7	49.0	33.7	KSL	0.2	1.7	1.9	-1.5
JAS	68.7	41.1	109.8	27.5	PSL	0.6	2.0	2.6	-1.3

Source : ตลาดหลักทรัพย์แห่งประเทศไทย

**SBL Table**

12/7/2013					
Date	TICKER/Sector	Recently Close	Recommend Short	Target Price	Recommendation
12/7/2013	-	-	-	-	-

**Dividend Table**

Symbol	X-Date	Payment Date	Operation Period	Dividend (per share)	Unit	Type	Market / Industry / Sector
STANLY	11/7/2013	31/7/2013	01/04/2012 - 31/03/2013	6.75	Baht	Cash	SET /INDUS /AUTO
MC	15/7/2013	30/7/2013	01/01/2013 - 31/03/2013	0.225	Baht	Cash	SET /SERVICE /COMM
PTL	1/8/2013	22/8/2013	01/04/2012 - 31/03/2013	0.14	Baht	Cash	SET /INDUS /PKG
KYE	2/8/2013	23/8/2013	01/04/2012 - 31/03/2013	19.55	Baht	Cash	SET /CONSUMP /HOME
TIW	2/8/2013	23/8/2013	01/04/2012 - 31/03/2013	9.23	Baht	Cash	SET /INDUS /STEEL

## SET NOTICE CALENDAR

12/7/2013		
NMG-W3	หลักทรัพย์ใหม่	1,647,740,300 หน่วย
MILL-W2	หลักทรัพย์ใหม่	465,900,760 หน่วย
PRIN	ลูกหุ้นเข้า	668,100 หุ้น
15/7/2013		
BH07CA	หลักทรัพย์ใหม่	40,000,000 หน่วย
DELT07CA	หลักทรัพย์ใหม่	40,000,000 หน่วย
TRUE07CA	หลักทรัพย์ใหม่	40,000,000 หน่วย
MJD	ลูกหุ้นเข้า	141,849,439 หุ้น
PF	ลูกหุ้นเข้า	100,132,200 หุ้น
GLAND	ลูกหุ้นเข้า	718,387 หุ้น
TASCO	ลูกหุ้นเข้า	32,800 หุ้น
UKEM	ลูกหุ้นเข้า	10,939,400 หุ้น
AGE	ลูกหุ้นเข้า	2,416,773 หุ้น
16/7/2013		
ITD	XR 1 : 0.159@3.00บาท	
17/7/2013		
ZMICO	XR 2 : 1@1.76บาท	
18/7/2013		
SGF	XR 2:1 @ 0.12 บาท	
SGF-P1	XB 2:1 @ 0.12 บาท	
15/8/2013		
TWZ	XW 7 : 3	
16/8/2013		
AIM	XW 2 : 1	
5/9/2013		
TCMC	XW 2 : 1	
24/9/2013		
EARTH	XW 3 : 1	

Notes: PD = Payment Date SD = Subscript Date XR = Rights for Common XT = Rights for Transferable Subscription Right  
 XN = Capital Return XW = Rights for Warrant XM = Excluding Meetings