

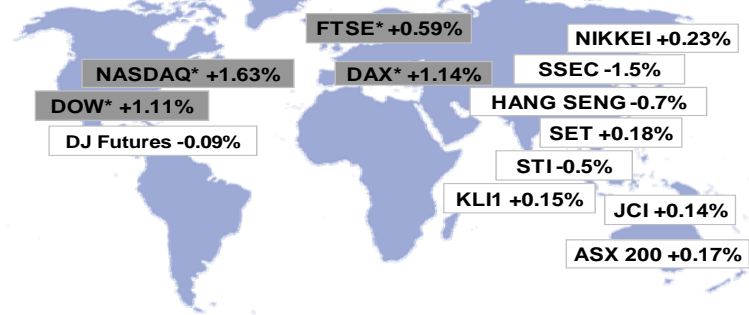


## ตลาดหุ้น

### การเคลื่อนไหวภาคเช้าของตลาดหุ้นในภูมิภาค

#### World Index changes

Updated on 12 Jul 2013 (1:28 PM)  
Source: Bloomberg



\* Markets are still closed

### ตลาดหุ้นภาคเช้า: เปิดโดด ก่อนเจอแรงขายทำกำไร

ตลาดหุ้นไทยช่วงเช้าเปิดตลาดดีดตัวขึ้น ก่อนจะเจอแรงขายทำกำไรหลังเมื่อวานขึ้นแรงกว่า 4% จากความคาดหวังที่ว่าเฟดจะยังคงมาตรการกระตุ้นเศรษฐกิจต่อ หากตัวเลขการว่างงานยังไม่แข็งแกร่งพอ ทำให้ SET ลดช่วงบวกลง ก่อนจะปิดตลาดบวกไปเพียง 2.66 จุด มาอยู่ที่ 1,449.7 จุด

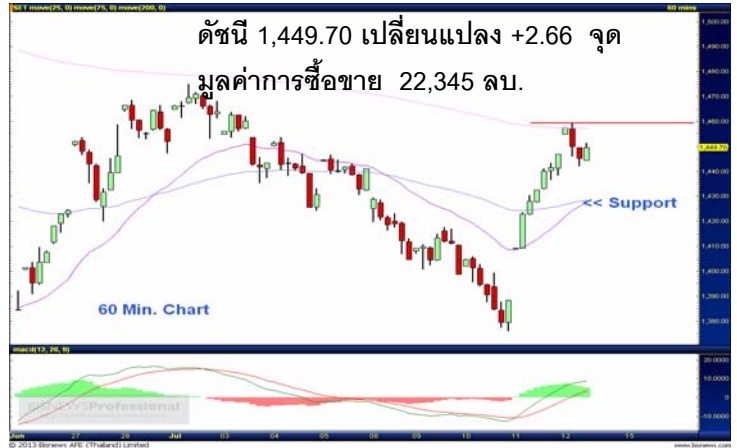
### แนวโน้มภาคบ่าย: ผันผวน พร้อมระวังหากหลุด 1,440 จุด

คาดช่วงบ่าย SET ผันผวน พร้อมระวังหากหลุด 1,440 จุด หลังเผชิญแรงขายทำกำไรตลอดช่วงเช้า โดยเมื่อวานมีแรงซื้อจากบัญชีบล.มากที่สุดถึง 3,048 ล้านบาท ทำให้การขึ้นของตลาดเมื่อวานไม่ยั่งยืน ติดตามการประกาศตัวเลข GDP จีนในต้นสัปดาห์หน้าซึ่งอาจสร้างความผันผวนให้ตลาดอีกครั้ง ลุ้นแก๊งกำไรผลประกอบการกลุ่มแบงก์ที่จะประกาศในช่วงปลายสัปดาห์หน้า เน้นแก๊งกำไรระยะสั้น ให้กรอบ 1430 - 1465 จุด

### ประเด็นน่าจับตา:

- 12 ก.ค. ดัชนีราคาผู้ผลิต, ดัชนีความเชื่อมั่นผู้บริโภคของสหรัฐฯ
  - 15 ก.ค. ยอดค้าปลีกสหรัฐฯ
  - 16 ก.ค. GDP, ยอดค้าปลีก, ตัวเลขอุตสาหกรรมการผลิต ของจีน
  - 16 ก.ค. CPI สหรัฐฯ, ตัวเลขอุตสาหกรรมการผลิต สหรัฐฯ
  - 17 - 18 ก.ค. ยอดขายรถยนต์ ของไทย
  - 18 ก.ค. ตัวเลขผู้ขอรับสวัสดิการว่างครั้งแรกของสหรัฐฯ
- ราคาอสังหาริมทรัพย์

### แนวโน้มตลาดหุ้นไทยภาคบ่ายในเชิงเทคนิค



**ความเห็น:** ขนแนวต้านตามกราฟ 60 นาที จนมีการย่อตัวลงเล็กน้อย แต่หากยังไม่หลุดแนวรับบริเวณ 1427 จุดก็ไม่มีอะไรน่ากังวล ส่วนแนวต้านยังคงอยู่บริเวณ 1460 จุด

หุ้น	ราคา	ความเห็น
INTUCH	84.25	เครื่องมือเริ่มฟื้นตัว ขณะที่ราคากลับมายืนบน EMA-75 วันได้ แนวโน้มฟื้นตัวกลับขึ้นทดสอบแนวต้านเดิมตามลำดับ "แก๊งกำไร" แนวรับ 82.50 แนวต้าน 86.50, 89.00 Cut loss 82.00 บ.
STPI	67.25	Modi.Sto. ยังอยู่ในเขต Oversold แต่ให้สัญญาณซื้อได้แล้ว ขณะที่ MACD เริ่มบวกตัวขึ้น ราคาจึงน่าจะผ่านจุดต่ำสุดไปแล้ว "แก๊งกำไร" แนวรับ 65.00 แนวต้าน 72.00 Cut loss 62.50 บ.
DEMCO	8.45	Modi.Sto. ออกจากเขต Oversold เป็นครั้งแรกในรอบกว่า 1 เดือน นำลูนรีบาร์ด์ไป EMA-25 วัน "แก๊งกำไร" แนวรับ 8.25 แนวต้าน 9.20, 9.50 Cut loss 8.10 บ.

## ตลาดอนุพันธ์

Series	ราคา	ความคิดเห็น
S50U13	984.40	แกว่งตัวใกล้เส้น EMA-75 วันที่ 990.00 จุด เครื่องมือในกราฟรายวันส่งสัญญาณซื้อ แต่ในส่วนของกราฟ Intraday เกิดภาวะ Overbought ของ Modified Stochastic มองแนวโน้มระยะสั้นยังคงผันผวน จนกว่าจะยืนเหนือ 990.00 จุดได้ แนวรับ 974.00, 965.00 จุด แนวต้าน 990.00, 1000.00 จุด
GFQ13	18980	ราคายังติดแนวต้านบริเวณ 19120 บาท เครื่องมือในกราฟราย 120 นาที มีการชะลอตัวของสัญญาณซื้อ แนวโน้มระยะสั้นเป็น Sideways ในกรอบ 18750-19100 บาท จนกว่าจะเบรคทางใดทางหนึ่ง แนวรับ 18880, 18750 บาท แนวต้าน 19120, 19300 บาท
BRN13	3355	ปรับตัวขึ้นลงในกรอบจำกัด Indicators ให้สัญญาณแกว่งตัวออกด้านข้าง มองแนวโน้มระยะสั้นเป็น Sideways โดยมีน้ำหนักในทางบวก จากการที่ราคาถอยตัวเหนือ EMA-5 วัน แนวรับ 3345, 3300 บาท แนวต้าน 3400, 3450 บาท
USDN13	31.12	ไม่หลุดแนวรับที่ 31.00 บาท แต่ยังคงแรงกดดันจาก MACD ที่ปิดต่ำกว่าเส้น Signal Line แนวโน้มแกว่งตัวผันผวนในลักษณะ Sideways แนวรับ 31.00, 30.90 บาท แนวต้าน 31.20, 31.25 บาท

รายงานฉบับนี้จัดทำขึ้นโดยมีวัตถุประสงค์เพื่อเป็นการเผยแพร่ข้อมูลให้กับนักลงทุนเท่านั้น ซึ่งผู้จัดทำได้แสดงความคิดเห็นตามข้อมูลที่เชื่อถือได้ อย่างไรก็ตามผู้จัดทำไม่สามารถรับประกันความสมบูรณ์และถูกต้องของข้อมูลซึ่งอาจมีการเปลี่ยนแปลงได้ และจะไม่รับผิดชอบต่อความเสียหายใดๆ อันเกิดจากการใช้รายงานฉบับนี้ ไม่ว่าโดยทางตรงหรือทางอ้อม ดังนั้นการตัดสินใจในการใช้รายงานฉบับนี้จึงขึ้นอยู่กับวิจารณญาณของผู้ใช้เป็นสำคัญ