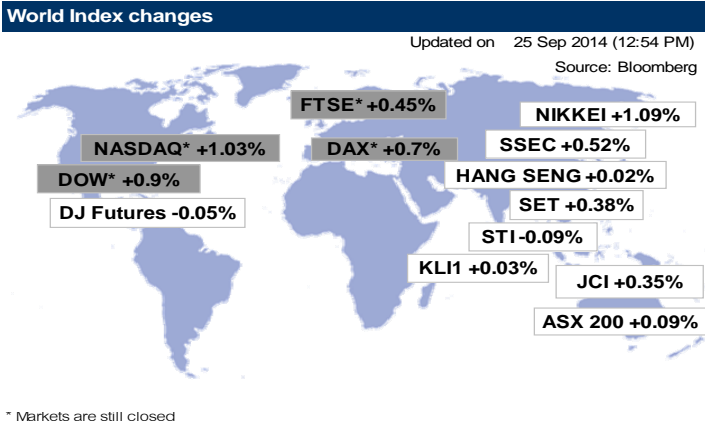


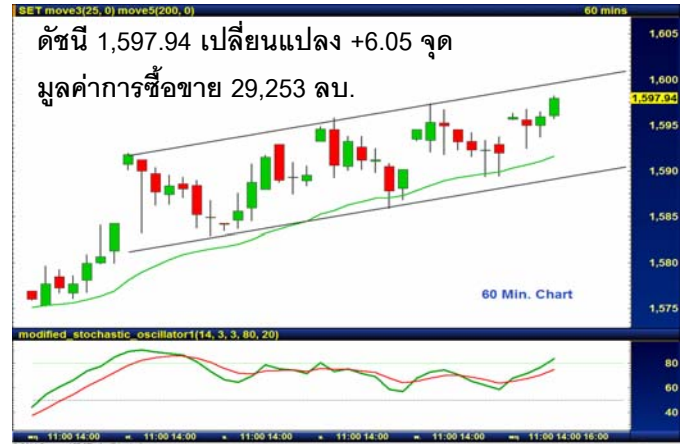


ตลาดหุ้น

การเคลื่อนไหวภาคเช้าของตลาดหุ้นในภูมิภาค



แนวโน้มตลาดหุ้นไทยภาคบ่ายในเชิงเทคนิค



แนวโน้มภาคบ่าย: เคลื่อนไหวกรอบแคบ ยังมุ่งหน้าทดสอบ 1600 ต่อ

- SET ผันผวนแดนบวกได้ตลอดภาคเช้า ขณะที่วานนี้แรงซื้อสุทธิกว่า 4 พันลบ. จากต่างชาติน่าจะหนุนการเข้าเก็งกำไรของนักลงทุนรายย่อย
- การปรับลดคาดการณ์จีดีพีไทยของเอดีบีสู่ระดับ 1.6% ปีนี้ ใกล้เคียงกับระดับที่ตลาดรับรู้มาก่อนหน้านี้แล้วที่ราว 1.5-2% ขณะที่คาดหวังการเติบโตเร่งตัวขึ้นสู่ระดับ 4.5% ในปีหน้า ยังคงเป็นปัจจัยหนุนตลาดรวม หรืออย่างน้อยจะเป็นตัวช่วยประคองการย่อตัวของตลาด
- มอง SET ยังมุ่งหน้าทดสอบ 1600 จุดต่อในภาคบ่าย แต่อาจไม่สามารถผ่านไปได้อย่างถาวร เนื่องจากเป็นระดับจิตวิทยาสำคัญ อาจมีแรงขายทำกำไรระยะสั้นตามมา ขณะที่ขยับเข้าใกล้เขตซื้อมากเกินไปอีกครั้ง และนำแรงขายของสถาบันจากการปิดกองทุน Trigger Fund ที่ใกล้เคียงระดับดังกล่าวได้ บ่ายนี้มอง SET จะเคลื่อนไหวในกรอบแคบๆ ระหว่าง 1590-1600 จุด
- ระยะสั้นเน้นทยอยขายบางส่วนช่วงติดตัวใกล้ 1600 ค่อยรอรับใหม่ด้านล่าง ยังเน้นหุ้นรายตัวเป็นหลัก

ประเด็นน่าจับตา:

- 25 ก.ย. สหรัฐฯ: จำนวนผู้ขอรับสวัสดิการว่างงานฯ (298k)

ยังคงไม่ผ่าน 1600 จุด และทำจุดสูงสุดของวันที่ต่ำลง คาดบ่ายทรงตัวจนถึงอ่อนตัวได้ แต่มองลงไม่ลึก คาด Trading ในกรอบแคบ แนวรับปรับขึ้นเป็น 1590 จุด แนวต้านยังเป็น 1600 (อาจผ่านไปได้เล็กน้อย ประมาณ 1605 จุด)

หุ้น/ราคา	ความเห็น
BAND 2.18	ได้เวลาวิ่งด้วยแรงซื้อที่หนาแน่น เครื่องมือฟื้นตัวจากเขต oversold ทยอยกันกลับมาส่งสัญญาณซื้อ "แก๊งกำไร" แนวรับ 2.14 แนวต้าน 2.24-2.28 cut loss 2.10 บ.
TRUE 12.20	เป็นอีกครั้งที่ลงมาพักตัวบน EMA-25 และฟื้นตัวกลับอย่างรวดเร็ว คาดติดตัวขึ้นตามกรอบ Uptrend ได้ "แก๊งกำไร" แนวรับ 12.00 แนวต้าน 12.70, 13.20 cut loss 11.80 บ.
CKP 18.70	ดูเหมือนทรงตัวได้แล้ว โดยลงมาพักบน EMA-10 และคาดว่าจะรีบาวด์กลับไปได้ตามสัญญาณจากเครื่องมือที่ขึ้นเป็นลำดับ "แก๊งกำไร" แนวรับ 18.50 แนวต้าน 19.50 cut loss 18.30 บ.

ตลาดอนุพันธ์

กลยุทธ์

Series/ ราคา	ความเห็น
S50Z14 1,070.50	Long S50U14 ที่เปิดไว้ 1,061 จุด ทำกำไรได้ที่ 1,068 จุด สถานะใหม่ Long S50Z14 ช่วงย่อตัวมาที่ 1,065 จุด ตัดขาดทุนหากหลุด 1,061 จุด
ADVANCU14 226.12	Long ที่เปิดไว้ 226.20 บาท รอทำกำไรที่ 232.50 บาท ตัดขาดทุนหากหลุด 223 บาท
GFV14 18,670	Short เปิดได้ตอนเช้าที่ 18,700 บาท รอทำกำไรที่ 18,550 บาท ตัดขาดทุนเหนือ 18,800 บาท
BRV14 3,122	Short ตอนเช้ายังไม่ได้ รอเปิดอีกครั้งที่ 3,135 บาท ตัดขาดทุนเหนือ 3,150 บาท
USDZ14 32.41	Short USDU14 ที่เปิดไว้ 32.20 บาท ตัดขาดทุนไปตอนเช้า สถานะใหม่ Long USDZ14 ช่วงย่อตัวมาที่ 32.35 บาท ตัดขาดทุนหากหลุด 32.30 บาท

อนุพันธ์เด่นเชิงเทคนิค



กราฟ 10 นาที เริ่มแสดง Momentum ตกในช่วงท้าย ขณะที่เครื่องมือ Modi. Sto. เริ่มส่งสัญญาณขาย บ่ายแนวโน้มอ่อนตัว รับ 1066, 1064.2 จุด ต้าน 1068, 1070 จุด