

## Highlight

คาดว่า SET แกว่งตัวในกรอบ 1,535-1,545 จุด เป็นแกว่งตัวรอบแคบ

นักวิเคราะห์ปัจจัยเทคนิค : อภิสสิทธิ์ ลิ้มป้อารงกุล  
 ผู้ช่วยนักวิเคราะห์ : อังศุมาลิน คุ้มวงศ์  
 บริษัทหลักทรัพย์ เคเคเทรด จำกัด  
 research@kktrade.co.th

### Technical Viewpoint

SET closed ↑

1,539.40 (+0.01)

#### ■ แนวโน้มตลาดช่วงบ่าย

ดัชนีหุ้นไทยพักเที่ยง แทบไม่เปลี่ยนแปลง โดยปรับขึ้นเล็กน้อย 0.01 จุด ขณะที่มีความแข็งแกร่งของหุ้นกลุ่มแบงก์ อสังหาริมทรัพย์ และเทคโนโลยีเข้ามาประคองตลาดท่ามกลางแรงขายที่มีออกมาในหุ้นกลุ่มขนส่ง นักวิเคราะห์หลักทรัพย์ มองว่าตลาดหุ้นไทยได้รับบรรยากาศการลงทุนเชิงลบจากต่างประเทศ ประกอบกับตลาดอยู่ในช่วงพักตัว หลังจากที่ดีขึ้นปรับตัวลงมาจากระดับ 1,600 จุด ขณะที่มองดัชนีจะยังเคลื่อนไหวในกรอบแคบในการซื้อขายภาคบ่าย

#### ■ ประเด็นข่าวสำคัญ

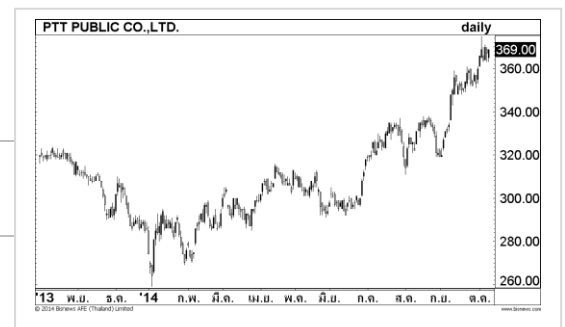
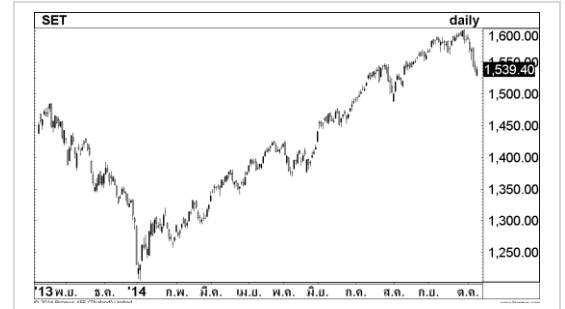
ตลาดหุ้นจีนปรับตัวขึ้นในวันนี้ โดยดัชนีหุ้นแตะระดับสูงสุดในรอบ 20 เดือน โดยได้แรงหนุนจากความแข็งแกร่งของบริษัทพัฒนาอสังหาริมทรัพย์ หลังธนาคารกลางจีนดำเนินนโยบายกระตุ้นภาคอสังหาริมทรัพย์ ดัชนีคอมโพสิตตลาดเซี่ยงไฮ้ปิดเที่ยงบวก 0.3% สู่ 2,370.86 ซึ่งเป็นระดับสูงสุดนับตั้งแต่เดือน ก.พ. 2013 ขณะที่ตลาดหุ้นจีนกลับมาเปิดทำการซื้อขาย หลังวันหยุดยาว 1 สัปดาห์เนื่องในวันชาติจีน

#### กรอบทางเทคนิค

<b>SET</b>	คาดว่า SET มีแนวโน้มแกว่งตัวในกรอบ 1,535-1,545 จุด เป็นแนวโน้มแกว่งตัวรอบแคบ
<b>SET 50 Futures S50Z14</b>	คาดว่าจะแกว่งตัวในกรอบ 1,022-1,035 จุด ถ้าดัชนีต่ำกว่า 1,040 จุด ถือ short
<b>Gold Futures GFV14</b>	คาดว่าจะแกว่งตัวในกรอบ 18,750-18,850 บาท ถ้าราคาขึ้นเหนือ 18,900 บาท ปิดถือ short ถ้าราคาต่ำกว่า 18,850 บาท ถือ short

#### หุ้นเด่นทางเทคนิค

Stock	Price	Volume	Change
<b>PTT</b> <span style="color: red;">★</span>	ราคาปิด	369 บาท	ตัดขาดทุน 362 บาท
	แนวรับ	367 บาท	แนวต้าน 380 บาท
<b>SUPER</b> <span style="color: red;">★</span>	ราคาปิด	12.20 บาท	ตัดขาดทุน 11.40 บาท
	แนวรับ	12.00 บาท	แนวต้าน 13.40 บาท



## การเปิดเผยข้อมูล

รายงานฉบับนี้จัดทำขึ้นโดย ฝ่ายวิเคราะห์การลงทุน บริษัทหลักทรัพย์ เคเคเทรด จำกัด บนพื้นฐานข้อมูลซึ่งพิจารณาแล้วว่ามีความน่าเชื่อถือและ/หรือถูกต้อง อย่างไรก็ตาม ฝ่ายวิเคราะห์การลงทุนนี้อาจยืนยันและรับรองความถูกต้องและความสมบูรณ์ของข้อมูลดังกล่าวได้ แม้ว่าข้อมูลดังกล่าวจะปรากฏข้อความที่อาจเป็นหรืออาจตีความว่าเป็นเช่นนั้นได้ บริษัทฯ จึงไม่รับรองต่อการนำเอาข้อมูล บทความ ความเห็น และ/หรือ บทสรุปที่ปรากฏในเอกสารฉบับนี้ไปใช้ไม่ว่ากรณีใดๆ ซึ่งบทความดังกล่าวเป็นเพียงแนวคิดของผู้จัดทำเพื่อใช้เป็นข้อมูลประกอบการตัดสินใจในการลงทุน ดังนั้น นักลงทุนควรใช้ดุลยพินิจอย่างรอบคอบในการพิจารณาลงทุน บริษัทฯ ขอสงวนสิทธิ์ในการนำข้อมูลที่ปรากฏในเอกสารนี้ไม่ว่าจะทั้งหมดหรือบางส่วน ไปทำซ้ำ หรือ ดัดแปลง แก้ไข หรือนำเอกสารเผยแพร่ต่อสาธารณชนจะต้องได้รับความยินยอมจากบริษัทฯ ก่อน

บริษัทหลักทรัพย์ ภัทร จำกัด (มหาชน) (บล. ภัทร) ซึ่งเป็นบริษัทในเครือ “เป็น หรือ จะเป็น” ผู้ออกใบสำคัญแสดงสิทธิอนุพันธ์ที่มีหลักทรัพย์อ้างอิงเป็นหลักทรัพย์ที่ บริษัทหลักทรัพย์ เคเคเทรด จำกัด มีการจัดทำหรืออ้างถึงในรายงานวิจัยฉบับนี้ ในกรณีนี้ บล. ภัทร เป็นผู้ออกใบสำคัญแสดงสิทธิอนุพันธ์ บล. ภัทร อาจจะทำหน้าที่เป็นผู้ดูแลสภาพคล่องสำหรับใบสำคัญแสดงสิทธิดังกล่าวตั้งแต่นั้นนักลงทุนควรใช้ความระมัดระวังในการใช้ข้อมูลเนื่องจากอาจมีส่วนหนึ่งส่วนใดที่มีผลประโยชน์ทับซ้อนซึ่งอาจมีผลกระทบต่อวัตถุประสงค์ในการจัดทำรายจ่ายวิจัยฉบับนี้

**Opinion Key** - บริษัทหลักทรัพย์ เคเคเทรด จำกัด กำหนดคำแนะนำการลงทุนทางปัจจัยพื้นฐาน 3 ระดับ คือ (1) ซื้อ (BUY) สำหรับหุ้นที่มีปัจจัยพื้นฐานดี ให้ผลตอบแทนที่คาดหวังรวมส่วนต่างของมูลค่าเหมาะสมกับราคาในตลาดและผลตอบแทนเงินปันผล มากกว่า 15% (2) เก่งกาจ (TRADING) สำหรับหุ้นที่ให้ผลตอบแทนที่คาดหวังรวมส่วนต่างของมูลค่าเหมาะสมกับราคาในตลาดและผลตอบแทนเงินปันผล ระหว่าง -10% ถึง +15% (3) ขาย (SELL) สำหรับหุ้นที่ปัจจัยพื้นฐานไม่ดี และ/หรือ ให้ผลตอบแทนที่คาดหวังรวมส่วนต่างของมูลค่าเหมาะสมกับราคาในตลาดติดลบมากกว่า 10% ขึ้นไป

คำแนะนำการลงทุนของบทวิเคราะห์ทางปัจจัยพื้นฐานอาจจะ “เหมือน” หรือ “แตกต่าง” กับคำแนะนำการลงทุนในบทวิเคราะห์ทางเทคนิครายวัน นักลงทุนต้องพิจารณาคำแนะนำการลงทุนของบทวิเคราะห์อย่างรอบคอบก่อนการตัดสินใจลงทุนเพื่อให้สอดคล้องกับลักษณะการลงทุนของท่าน

**Corporate Governance Report** - การเปิดเผยผลการสำรวจของสมาคมส่งเสริมสถาบันกรรมการบริษัทไทย IOD ในเรื่องการกำกับดูแลกิจการ (Corporate Governance) เป็นการดำเนินการตามนโยบายของสำนักงานคณะกรรมการกำกับหลักทรัพย์และตลาดหลักทรัพย์ โดยการสำรวจของ IOD เป็นการสำรวจและประเมินจากข้อมูลของบริษัทจดทะเบียนในตลาดหลักทรัพย์แห่งประเทศไทยและตลาดหลักทรัพย์ เอ็มเอไอ ที่มีการเปิดเผยต่อสาธารณะ และเป็นข้อมูลให้ผู้ลงทุนทั่วไปสามารถเข้าถึงได้ ดังนั้น ผลสำรวจดังกล่าวจึงเป็นการนำเสนอในมุมมองของบุคคลภายนอก โดยไม่ได้เป็นการประเมินการปฏิบัติ และมิได้มีการใช้ข้อมูลภายใน ในการประเมิน ทั้งนี้ IOD ทำการเผยแพร่รายชื่อเฉพาะบริษัทที่ได้คะแนนอยู่ในระดับ “ดี” ขึ้นไป ซึ่งมี 3 กลุ่มคือ “ดี” “ดีมาก” และ “ดีเลิศ” อนึ่ง ผลการสำรวจดังกล่าวเป็นผลการสำรวจ ณ วันที่ปรากฏในรายงานการกำกับดูแลกิจการบริษัทจดทะเบียนไทยเท่านั้น ผลการสำรวจจึงอาจเปลี่ยนแปลงได้ภายหลังวันดังกล่าว ทั้งนี้ บริษัทหลักทรัพย์ เคเคเทรด จำกัด มิได้ยืนยันหรือรับรองถึงความถูกต้องของผลการสำรวจ

**บริษัทที่ได้รับการจัดอันดับในเรื่องการกำกับดูแลกิจการ “ดีเลิศ” เฉพาะที่ kktrade ศึกษาข้อมูล**

ADVANC	AOT	BANPU	BAY	BBL	BCP	CK	CPF	DTAC	EGCO
GRAMMY	HEMRAJ	INTUCH	IRPC	IVL	KBANK	KTB	LPN	MCOT	PS
PTT	PTTEP	PTTGC	QH	RATCH	RS	SAMART	SAT	SCB	SNC
SPALI	SVI	SYMC	TCAP	THAI	THCOM	TISCO	TKT	TMB	TOP
TRUE	TVO								

**บริษัทที่ได้รับการจัดอันดับในเรื่องการกำกับดูแลกิจการ “ดีมาก” เฉพาะที่ kktrade ศึกษาข้อมูล**

AMATA	AP	BEC	BH	CPALL	ESSO	GLOW	HMPRO	ITD	JAS
LH	LIVE	MAJOR	MFEC	MODERN	NBC	SEAFCO	SIRI	STANLY	STEC
TOG	TUF								

**บริษัทที่ได้รับการจัดอันดับในเรื่องการกำกับดูแลกิจการ “ดี” เฉพาะที่ kktrade ศึกษาข้อมูล**

AH	BCH	GLOBAL	MSC	ROJNA	SF	WORK
----	-----	--------	-----	-------	----	------

**N/A** **บริษัทที่ไม่ได้รับการจัดอันดับในเรื่องการกำกับดูแลกิจการ เฉพาะที่ kktrade ศึกษาข้อมูล**

BGH	CHG	EFORL	ICHI	M	RML	SAPPE	VGI
-----	-----	-------	------	---	-----	-------	-----

## สำนักงานใหญ่

500 อาคารอัมรินทร์ทาวเวอร์ ชั้น 7 ถนนเพลินจิต  
แขวงลุมพินี เขตปทุมวัน กรุงเทพฯ 10330  
โทรศัพท์ 0-2680-2222 โทรสาร 0-2680-2233  
Email: customerservices@kktrade.co.th

## สาขาอโศก

209 อาคารเค ทาวเวอร์ ถนนสุขุมวิท 21 (อโศก)  
แขวงคลองเตยเหนือ เขตวัฒนา กรุงเทพฯ 10110  
โทรศัพท์ 0-2680-2900 โทรสาร 0-2680-2995  
Email : asoke@kktrade.co.th

## สาขาบางนา

1093/56 ชั้น 11 อาคารเซ็นทรัลซิตี้บางนา บางนา-ตราด กม.3  
แขวงบางนา เขตพระโขนง กรุงเทพฯ 10260  
โทรศัพท์ 0-2745-6458-66 โทรสาร 0-2745-6467  
Email: bangna@kktrade.co.th

## สาขานนทบุรี

ชั้น 4 อาคารเลขที่ 68/30 - 32 หมู่ที่ 8 ตำบล บางกระสอ  
อำเภอเมือง จังหวัดนนทบุรี 11000  
โทรศัพท์ 0-2527-8744 โทรสาร 0-2965-4634  
Email : ngamwongwan@kktrade.co.th

## สาขาสุมทราคร

1400 / 98-101 ถนนเอกชัย  
ตำบลมหาชัย อำเภอเมือง สมุทรสาคร 74000  
โทรศัพท์ (034) 837-246-64, (034) 427-123-5  
โทรสาร (034) 423-565, (034) 837-255  
Email : smutsakorn@kktrade.co.th

## สาขาขอนแก่น

9/2 ถนนประชาสโมสร  
ตำบลในเมือง อำเภอเมือง ขอนแก่น 40000  
โทรศัพท์ (043) 337-700-10 โทรสาร (043) 337-721  
Email : khonkaen@kktrade.co.th

## สาขาระยอง

125/1 ถนนจันทอุดม (ระยอง - บ้านค่าย)  
ตำบลเชิงเนิน อำเภอเมือง ระยอง 21000  
โทรศัพท์ (038) 617-477-85 โทรสาร (038) 617-490  
Email : rayong@kktrade.co.th

## สาขาชลบุรี

7/18 หมู่ที่ 4 ถนนสุขุมวิท  
ตำบลห้วยกะปิ อำเภอเมือง ชลบุรี 20130  
โทรศัพท์ (038) 384-931-43 โทรสาร (038) 384-794  
Email : chonburi@kktrade.co.th

## สาขาพิษณุโลก

169/ 2-3-4 ถนนบรมไตรโลกนารถ  
ตำบลในเมือง อำเภอเมือง พิษณุโลก 65000  
โทรศัพท์ (055) 243-060 โทรสาร (055) 259-455  
Email : pitsanulok@kktrade.co.th

## สาขาหาดใหญ่

200 อาคารจุลดิศหาดใหญ่พลาซ่า ชั้น 4 ห้อง 414-424  
ถนนนิพัทธ์อุทิศ 3 ตำบลหาดใหญ่ อำเภอหาดใหญ่ สงขลา 90110  
โทรศัพท์ (074) 354-747-51 โทรสาร (074) 239-515  
Email : haadyai@kks.co.th

## สาขานครศรีธรรมราช

ชั้น 2 ธนาคารเกียรตินาคิน เลขที่ 111, 111/1-4  
ถนนพัฒนาการคูขวาง ตำบลคลัง อำเภอเมือง  
จังหวัดนครศรีธรรมราช 80000  
โทรศัพท์ (075) 432-111 โทรสาร (075) 432-359  
Email : nakornsrihamarat@kktrade.co.th

## สาขาเชียงใหม่

33 อาคารเกียรตินาคิน แยกช่วงสิงห์ ถนนเชียงใหม่-ลำปาง  
ตำบลช้างเผือก อำเภอเมือง เชียงใหม่ 50300  
โทรศัพท์ (053) 220-751-54, โทรสาร (053) 220-763, (053) 220-765  
Email : Chiangmai@kktrade.co.th

ชื่อ / นามสกุล		Email Address	เบอร์โทรศัพท์
ธริศา ชัยสุนทรโยธิน	หัวหน้าฝ่ายวิเคราะห์การลงทุน	tarisa@kktrade.co.th	0-2680-2939
สิทธิเดช ประเสริฐรุ่งเรือง	นักวิเคราะห์ปัจจัยพื้นฐานด้านหลักทรัพย์ – กลยุทธ์การลงทุน	sittidath@kktrade.co.th	0-2680-2944
อภิสิทธิ์ ลิ้มป้อารังกุล	นักวิเคราะห์ปัจจัยทางเทคนิค – หลักทรัพย์และอนุพันธ์	apisit@kktrade.co.th	0-2680-2932
ดิษฐนพ วัฒนเวคิน	นักวิเคราะห์ปัจจัยพื้นฐานด้านหลักทรัพย์ – กลุ่มสื่อสิ่งพิมพ์ กลุ่มยานยนต์	dithanop@kktrade.co.th	0-2680-2931
เบญจพล สุทธิวนิช	นักวิเคราะห์ปัจจัยพื้นฐานด้านหลักทรัพย์ – กลุ่มพลังงาน กลุ่มปิโตรเคมี	benjaphol@kktrade.co.th	0-2680-2935
มินตรา รัตยาภาส	นักวิเคราะห์ปัจจัยพื้นฐานด้านหลักทรัพย์ – กลุ่มสื่อสาร ค่าปลีก อิเล็กทรอนิกส์	mintrar@kktrade.co.th	0-2680-2941
วิชชุดา ปลั่งมณี	นักวิเคราะห์ปัจจัยพื้นฐานด้านหลักทรัพย์ – กลุ่มอสังหาริมทรัพย์	wichuda@kktrade.co.th	0-2680-2936
เจตอาทร สองเมือง	นักวิเคราะห์ปัจจัยพื้นฐานด้านหลักทรัพย์ – เชิงปริมาณ และ พอร์ตการลงทุน	chetathorn@kktrade.co.th	0-2680-2937
บุญเมธา เน้นหนา	ผู้ช่วยนักวิเคราะห์ – เชิงปริมาณ และ พอร์ตการลงทุน	boonmaytar@kktrade.co.th	0-2680-2825
พิทยา คุณวัฒน์	ผู้ช่วยนักวิเคราะห์ – เชิงปริมาณ และ พอร์ตการลงทุน	pittaya@kktrade.co.th	0-2680-2755
กมล นุตกุล	ผู้ช่วยนักวิเคราะห์	kamol@kktrade.co.th	0-2680-2933
วิษณุศรุต ชูอ่องสกุล	ผู้ช่วยนักวิเคราะห์	vitsarut@kktrade.co.th	0-2680-2940
สมจิต วิรุฬห์ธานี	ข้อมูลบริษัทจดทะเบียน	research@kktrade.co.th	0-2680-2934
อังศุมาลิน คุ่มวงศ์	ข้อมูลบริษัทจดทะเบียน	angsumalin@kktrade.co.th	0-2680-2938