

คำแนะนำ : **ซื้อ** (ไม่เปลี่ยนแปลง)

บมจ. เจริญโภคภัณฑ์อาหาร (CPF)

คาดการณ์กำไรปกติ 3Q57 สูงสุดของปี

CGR Scoring Rating



ราคาปิด (บาท): 32.00
 ราคาเป้าหมาย (บาท): 39.00 (ไม่เปลี่ยนแปลง)

สุทธิทรัพย์ พีรทรัพย์

http://www.maybank-ke.co.th
 (02) 658-6300

ข้อมูลบริษัท (ณ วันที่ 10 ตุลาคม 2557)

Description : บริษัทประกอบธุรกิจเกษตรอุตสาหกรรมและอาหารที่จำแนกธุรกิจหลักตามลักษณะของผลิตภัณฑ์ออกเป็น 4 ประเภท คือ 1) ธุรกิจอาหารสัตว์ (Feed) 2) ธุรกิจการเลี้ยงสัตว์ (Farm) 3) ธุรกิจอาหาร (Food) อาหาร และ 4) ธุรกิจค้าปลีกและร้านอาหาร (Retail and Food Outlets)

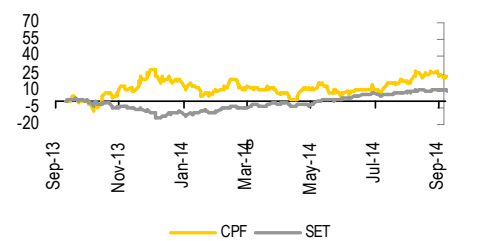
Ticker :	CPF
หุ้นที่ออกและชำระแล้ว (ล้านหุ้น)	7,743
มูลค่าตลาด (ล้านบาท)	247,774
มูลค่าตลาด (US\$ m)	7,630
3-mth Avg Daily Turnover (ล้านบาท)	692.76
SET INDEX	1,552.72
Free float (%)	54.07

Major Shareholders :	%
บริษัท เจริญโภคภัณฑ์ จำกัด	25.00
บริษัท เจริญโภคภัณฑ์โฮลดิ้ง จำกัด	11.48

Key Indicators

ROE – annualised (%)	10.7
Net cash (THB m):	-163,737
NTA/shr (THB):	15.2
Interest cover (x):	2.4

Historical Chart



Performance

52-week High/Low	THB 32.25/THB 23.00				
	1-mth	3-mth	6-mth	1-yr	YTD
Absolute (%)	4.1	15.5	14.4	27.5	-0.8
Relative (%)	5.7	12.3	1.8	17.2	-17.4

ประเด็นการลงทุน : คาดผลประกอบการ CPF พื้นตัวต่อเนื่อง กำไรปกติ 3Q57 สูงสุดของปีที่ 3,205 ล้านบาท เนื่องจากเป็นไฮซีซั่น ธุรกิจสัตว์บกยังแข็งแกร่งจากราคาหมูและไก่ทรงตัวระดับสูง ธุรกิจกุ้งขาดทุนลดลง และ ธุรกิจต่างประเทศโดยเฉพาะเวียดนามและรัสเซียเติบโตดีจากราคาหมูที่ปรับตัวเพิ่มขึ้น เราประเมินกำไรปี 2558 เพิ่มขึ้นต่อเนื่อง สนับสนุนโดยธุรกิจกุ้งซึ่งคาดว่าจะถึงจุดคุ้มทุนหลังจากผลผลิตกุ้งเพิ่มขึ้น ธุรกิจในประเทศฟื้นตัวดี และการส่งออกเพิ่มขึ้นโดยมีคำสั่งซื้อเพิ่มขึ้นจากญี่ปุ่นและรัสเซีย ซึ่งจะช่วยรองรับกับ Supply ไก่ในประเทศไทยทำให้ราคาไก่มีเสถียรภาพ เราคงคำแนะนำ ซื้อ CPF ราคาเป้าหมาย (SOTP) 39 บาท

คาดการณ์กำไรปกติ 3Q57 สูงสุดของปี: คาดกำไรปกติ 3,205 ล้านบาท เพิ่มขึ้น 36% QoQ และ 179% YoY เนื่องจากไตรมาส 3 เป็นไฮซีซั่นของการส่งออก ธุรกิจสัตว์บกในประเทศไทยเติบโตได้อย่างต่อเนื่อง ราคาหมูและไก่ยังทรงตัวในระดับสูง (ราคาหมู -3% QoQ, +11% YoY ราคาไก่ +7% QoQ, -2% YoY) ธุรกิจกุ้งขาดทุนน้อยลงหลังจากเริ่มมีผลผลิตกุ้งมากขึ้น ราคาวัตถุดิบกุ้งปรับตัวลดลง ส่วนธุรกิจในประเทศส่วนใหญ่มีทิศทางดีขึ้น โดยเฉพาะที่เวียดนามและรัสเซีย ราคาหมูในช่วงเดือน ก.ค.-ส.ค. เพิ่มขึ้น 20% YoY และ 53% YoY ตามลำดับ อย่างไรก็ตาม อยากรู้ดี ธุรกิจไก่ในธุรกิจมีแนวโน้มชะลอลดตัวลง QoQ (แต่ยังฟื้นตัว YoY) เนื่องจากการบริโภคลดลงจากกรณีปัญหาของซีเรีย ขณะที่ CPP คาดว่าจะชะลอลดตัวเช่นกันจากการบริโภคที่ชะลอลดตัวต่อเนื่อง

แนวโน้ม 4Q57 ชะลอลดตามผลของฤดูกาล: เราประเมินว่ากำไร 4Q57 ชะลอลดลง QoQ เนื่องจากไตรมาส 4 เป็นโลว์ซีซั่น แต่เมื่อเทียบ YoY คาดผลประกอบการยังเติบโตขึ้นจากธุรกิจต่างประเทศที่ฟื้นตัว ไม่ว่าจะเป็นเวียดนาม มาเลเซีย อินเดีย และ รัสเซีย ขณะที่ธุรกิจสัตว์บกในประเทศไทยยังคงได้ผลบวกจากราคาขายที่ยังอยู่ในระดับสูงและต้นทุนวัตถุดิบอาหารสัตว์ (ข้าวโพดและกากถั่วเหลือง) ลดลง อีกทั้งคาดว่าดอกเบี้ยจ่ายจะลดลงหลังจากการนำเงินบางส่วนที่ได้รับจากการขายหุ้น CPP ไปชำระคืนหนี้ นอกจากนี้ CPF อาจมีการปรับขึ้นที่กำไรพิเศษหลายร้อยล้านบาทจากการขายที่ดินมูลค่า 1.2 พันล้านบาท

ปี 2558 เติบโตจากธุรกิจกุ้ง ต่างประเทศ และ ส่งออก: คาดผลประกอบการปี 2558 ถูกผลักดันจากธุรกิจกุ้งซึ่งคาดว่าจะถึงจุดคุ้มทุนได้ ส่วนธุรกิจในประเทศคาดว่าจะขยายตัวต่อเนื่อง ขณะที่การส่งออกได้ผลบวกจากกรณีจีนมีปัญหา Food safety ทำให้แมคโดนัลด์ญี่ปุ่นหันมาสั่งซื้อสินค้าจากประเทศไทยซึ่งรวมถึง CPF ส่วนการที่รัสเซียหันมาซื้อสินค้าจากสหรัฐฯ และสหภาพยุโรปชั่วคราว จึงมีการเจรจากับผู้ส่งออกไก่ไทยให้ส่งออกไปรัสเซียมากขึ้น

ความเสี่ยง: กุ้งฟื้นตัวช้ากว่าคาด / ต้นทุนวัตถุดิบเพิ่มเร็วกว่าราคาขายเนื้อสัตว์ / เพิ่มการเลี้ยงไก่มากเกินไปเพื่อรองรับการส่งออกไก่เพิ่มขึ้น ทำให้เกิด Oversupply

CPF – Summary Earnings Table

FYE: Dec 31 (THB m)	2012	2013	2014F	2015F	2016F
Revenue	357,175	389,251	428,252	471,637	515,580
EBITDA	17,626	11,592	28,751	31,979	34,755
Recurring Net Profit	3,930	-390	9,196	12,929	15,513
Net profit	18,790	7,065	12,196	15,929	18,513
EPS (Bt)	2.54	0.96	1.65	2.16	2.51
EPS growth (%)	5.0	(62.4)	72.6	30.6	16.2
DPS (Bt)	1.10	0.50	0.70	0.90	1.00
PER	12.6	33.5	19.4	14.8	12.8
EV/EBITDA (x)	21.0	34.5	13.9	12.4	11.3
Div Yield (%)	3.4	1.6	2.2	2.8	3.1
P/BV(x)	2.3	2.2	2.0	1.9	1.7
Net Gearing (%)	110.9	128.8	116.0	104.4	91.4
ROE (%)	22.3	6.6	10.7	13.0	13.9
ROA (%)	8.0	2.1	3.3	4.2	4.7
Cons. Net Profit (THB m)	-	-	11,449	14,802	18,264

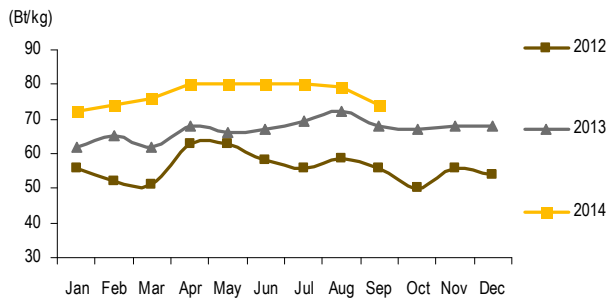
Source: Company reports and MBKET.

Figure 1: CPF 3Q14 preview

(Bt mn)	3Q14F	2Q14	QoQ	3Q13	YoY	9M14F	2014F	9M/14F
Sales	115,628	105,835	9%	105,268	10%	319,584	428,252	75%
COG	99,407	91,062	9%	93,883	6%	275,488	369,169	75%
Gross profit	16,221	14,772	10%	11,384	42%	44,097	59,082	75%
Gross margin (%)	14.0%	14.0%	N.A.	10.8%	N.A.	13.8%	13.8%	N.A.
SG&A	11,349	10,589	7%	9,705	17%	31,603	42,825	74%
EBITDA	8,271	7,337	13%	4,417	87%	22,279	28,751	77%
EBITDA margin (%)	7.1%	6.9%	N.A.	4.2%	N.A.	6.9%	6.7%	N.A.
Interest expense	2,079	1,804	15%	2,142	(3%)	6,214	8,152	76%
Equity gains	1,307	1,265	3%	1,296	1%	3,942	5,447	72%
Normalised profit	3,205	2,353	36%	1,151	179%	7,543	9,196	82%
Extra items	800	1,193	(33%)	1,498	(47%)	2,058	3,000	69%
Net profit	4,005	3,546	13%	2,648	51%	9,601	12,196	79%
EPS (Bt)	0.54	0.48	13%	0.36	51%	1.30	1.65	79%

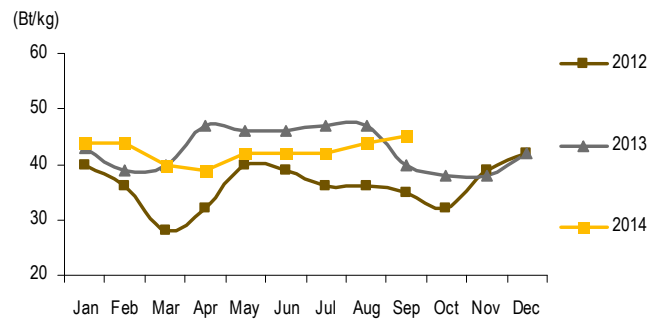
Source : Company reports and MBKET

Figure 2: Swine prices



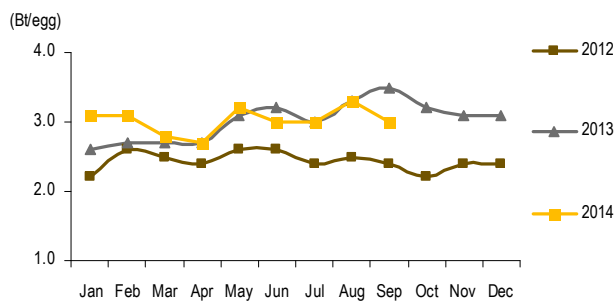
Source: Company reports

Figure 3: Broiler prices



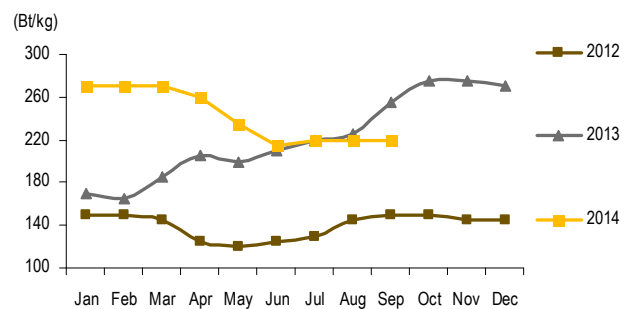
Source: Company reports

Figure 4: Egg prices



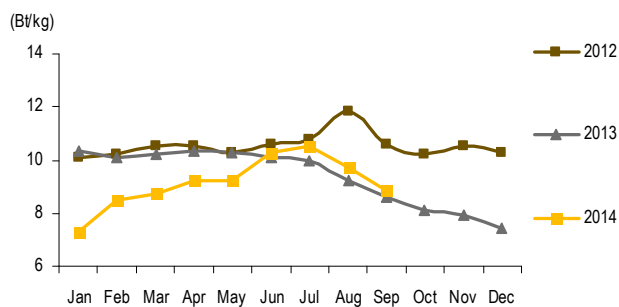
Source: Company reports

Figure 5: Shrimp price (Size : 60 pieces/kg)



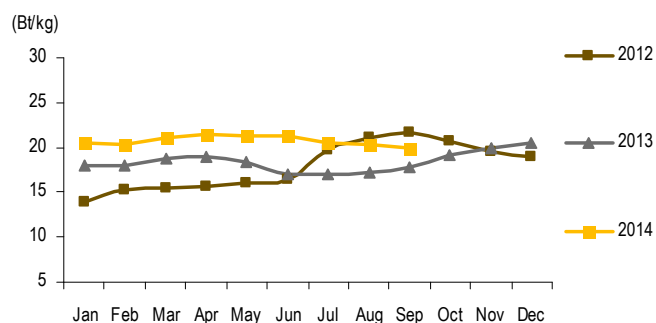
Source: Company reports

Figure 6: Corn prices



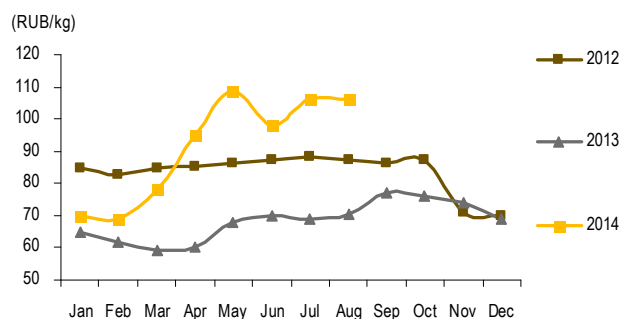
Source: Company reports

Figure 7: Soybean meal prices



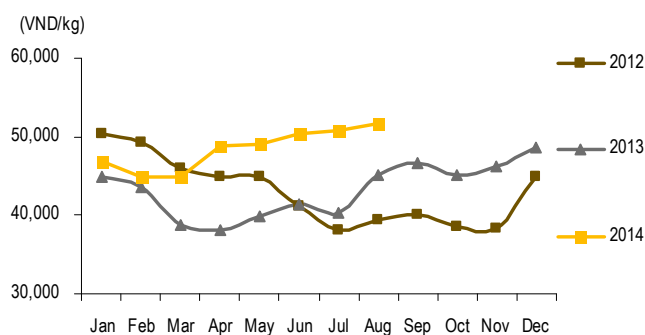
Source: Company reports

Figure 8: Swine prices in Russia



Source: Company reports

Figure 9: Swine prices in Vietnam



Source: Company reports

INCOME STATEMENT (THBmn)

FY December	2013	2014F	2015F	2016F
Revenue	389,251	428,252	471,637	515,580
EBITDA	11,592	28,751	31,979	34,755
Depreciation & Amortisation	7,591	9,438	9,346	9,170
Operating Profit (EBIT)	4,002	19,313	22,633	25,586
Interest (Exp)/Inc	7,937	8,152	8,069	7,900
Associates	4,947	5,447	6,414	6,997
One-offs	8,524	3,000	3,000	3,000
Pre-Tax Profit	(3,936)	11,161	14,564	17,686
Tax	133	3,906	4,369	5,306
Minority Interest	2,337	3,505	3,680	3,864
Net Profit	7,065	12,196	15,929	18,513
Recurring Net Profit	(390)	9,196	12,929	15,513
Revenue Growth %	9.0	10.0	10.1	9.3
EBITDA Growth (%)	(34.2)	148.0	11.2	8.7
EBIT Growth (%)	(63.9)	382.6	17.2	13.0
Net Profit Growth (%)	(62.4)	72.6	30.6	16.2
Recurring Net Profit Growth (%)	N.A.	N.A.	40.6	20.0
Tax Rate %	(3.4)	35.0	30.0	30.0

BALANCE SHEET (THBmn)

FY December	2013	2014F	2015F	2016F
Fixed Assets	110,931	116,493	117,147	117,977
Other LT Assets	129,829	134,231	141,167	147,904
Cash/ST Investments	22,600	15,858	17,658	16,758
Other Current Assets	101,643	103,237	111,105	116,107
Total Assets	365,003	369,819	387,077	398,746
ST Debt	77,230	74,408	74,166	71,298
Other Current Liabilities	37,772	38,146	42,467	45,792
LT Debt	109,176	105,187	104,844	100,791
Other LT Liabilities	11,254	10,867	11,060	10,963
Minority Interest	19,778	23,283	26,963	30,828
Shareholders' Equity	109,795	117,928	127,577	139,074
Total Liabilities-Capital	365,003	369,819	387,077	398,746
Share Capital (m)	7,743	7,743	7,743	7,743
Gross Debt/(Cash)	186,405	179,595	179,009	172,089
Net Debt/(Cash)	163,805	163,737	161,352	155,331
Working Capital	63,724	64,918	68,477	70,148
BVPS	14.86	15.96	17.27	18.82

CASH FLOW (THBmn)

FY December	2013	2014F	2015F	2016F
Profit before taxation	(3,936)	11,161	14,564	17,686
Depreciation	7,591	9,438	9,346	9,170
Net interest receipts/(payments)	7,937	8,152	8,069	7,900
Working capital change	(62)	(1,194)	(3,560)	(1,671)
Cash tax paid	(133)	(3,906)	(4,369)	(5,306)
Others (incl'd exceptional items)	(10,274)	(11,657)	(11,749)	(11,764)
Cash flow from operations	1,123	11,994	12,301	16,015
Capex	(32,907)	(15,000)	(10,000)	(10,000)
Disposal/(purchase)	0	0	0	0
Others	(10,208)	3,143	0	0
Cash flow from investing	(43,115)	(11,857)	(10,000)	(10,000)
Debt raised/(repaid)	(739)	7,231	885	4,058
Equity raised/(repaid)	3,519	3,505	3,680	3,864
Dividends (paid)	(5,541)	(4,063)	(6,280)	(7,017)
Interest payments	7,937	8,152	8,069	7,900
Others	(7,937)	(8,152)	(8,069)	(7,900)
Cash flow from financing	(2,761)	6,673	(1,715)	905
Change in cash	(44,753)	6,811	585	6,920

RATES & RATIOS

FY December	2013	2014F	2015F	2016F
Gross margin %	10.0	13.8	14.0	14.2
EBITDA Margin %	3.0	6.7	6.7	6.7
Op. Profit Margin %	1.0	4.5	4.8	4.9
Net Profit Margin %	1.8	2.8	3.4	3.6
ROE %	6.6	10.7	13.0	13.9
ROA %	2.1	3.3	4.2	4.7
Net Margin Ex. EI %	(0.4)	2.1	2.7	3.0
Dividend Cover (x)	1.9	2.4	2.40	2.51
Interest Cover (x)	0.5	2.4	2.8	3.2
Asset Turnover (x)	1.1	1.2	1.2	1.3
Asset/Debt (x)	1.6	1.6	1.7	1.7
Debtors Turn (days)	22.3	21.0	20.0	20.0
Creditors Turn (days)	22.6	22.0	21.0	21.0
Inventory Turn (days)	73.7	72.0	68.0	65.0
Net Gearing %	128.8	116.0	104.4	91.4
Debt/ EBITDA (x)	14.1	5.7	5.0	4.5
Debt/ Market Cap (x)	0.7	0.7	0.7	0.7

Source: Company reports and MBKET

APPENDIX I: TERMS FOR PROVISION OF REPORT, DISCLOSURES AND DISCLAIMERS

รายงานนี้ ถูกจัดทำขึ้นเพื่อเผยแพร่ และเพื่อเป็นการให้ข้อมูลเท่านั้น มิใช่การชักจูงให้ซื้อหรือขายหุ้นที่กล่าวถึงในรายงานนี้ นักลงทุนควรพึงตระหนักไว้เสมอว่า มูลค่าของหุ้นอาจมีความผันผวน มีการเพิ่มขึ้นและลดลงได้ตลอดเวลา ความเห็น หรือคำแนะนำต่างๆ จัดทำขึ้นบนพื้นฐานของเทคนิค และปัจจัยพื้นฐาน ซึ่งอาจมีความแตกต่างกัน การประเมินมูลค่าที่เหมาะสมทางเทคนิค อาจใช้วิธีการที่แตกต่างจากการวิเคราะห์เชิงปัจจัยพื้นฐาน โดยขึ้นอยู่กับปัจจัยทางด้านราคา และมูลค่าการซื้อขาย ซึ่งแตกต่างไปจากการวิเคราะห์เชิงปัจจัยพื้นฐาน ดังนั้นผลตอบแทนของนักลงทุนจึงอาจต่ำกว่าต้นทุนได้ และผลตอบแทนจากการลงทุนในอดีตไม่สามารถสะท้อนถึงผลตอบแทนในอนาคตได้ บทวิเคราะห์นี้ไม่ได้มีจุดประสงค์เพื่อแนะนำการลงทุนเพื่อบุคคลใดเป็นการเฉพาะ และเพื่อวัตถุประสงค์เฉพาะเจาะจงต่อการลงทุน ฐานะทางการเงิน และความต้องการส่วนบุคคลของนักลงทุนที่ได้รับหรืออ่านบทวิเคราะห์ฉบับนี้ เพราะฉะนั้น นักลงทุนจึงควรใช้วิจารณญาณ ในการอ่านบทวิเคราะห์ฉบับนี้

การจัดทำรายงานฉบับนี้ ได้อ้างอิงมาจากแหล่งข้อมูลที่ได้รับการยอมรับว่ามีความน่าเชื่อถือ แต่ไม่ได้เป็นการรับรองจาก Maybank Investment Bank Berhad และบริษัทย่อยและในเครือ) รวมถึง “Maybank Kim Eng”) ผลที่ตามมาทั้งในส่วนของความแม่นยำ หรือเรียบริยสมมุติฐานซึ่งไม่ได้เป็นความรับผิดชอบจากทาง Maybank Kim Eng ดังนั้น Maybank Kim Eng และ เจ้าหน้าที่ ,กรรมการ ,บริษัทร่วม และหน่วยงานที่เกี่ยวข้อง และ/หรือพนักงาน) รวมถึง “Representatives”) จะไม่มีส่วนรับผิดชอบต่อการสูญเสียต่างๆ ที่เกิดขึ้นทั้งทางตรงหรือทางอ้อมจากการใช้รายงานฉบับนี้ ข้อมูล ,ความเห็น และคำแนะนำที่ปรากฏอยู่ในบทวิเคราะห์ฉบับนี้อาจมีการเปลี่ยนแปลงได้ตลอดเวลา โดยไม่ต้องแจ้งให้ทราบล่วงหน้า

บทวิเคราะห์นี้อาจมีการคาดการณ์ผลการดำเนินงานล่วงหน้า ซึ่งส่วนใหญ่จะเห็นได้จากการใช้คำต่างๆ เหล่านี้ เช่น “คาดว่า” “เชื่อว่า” “คาดการณ์ว่า” “มีแนวโน้มว่า” “มีแผนว่า” “ประมาณการ” หรือ การอธิบายว่า เหตุการณ์นี้ “อาจ” เกิดขึ้น หรือ เหตุการณ์นี้ “เป็นไปได้” ที่จะเกิดขึ้น เป็นต้น การคาดการณ์ล่วงหน้า จะอยู่บนพื้นฐานของสมมติฐานที่ตั้งขึ้นและอ้างอิงบนข้อมูลในปัจจุบัน และยังขึ้นอยู่กับความเสี่ยงและความไม่แน่นอนที่จะทำให้ผลการดำเนินงานที่แท้จริงแตกต่างไปจากที่คาดการณ์ได้อย่างมีนัยยะสำคัญ นักลงทุนจึงไม่ควรใช้การคาดการณ์ล่วงหน้านี้เป็นหลักในการตัดสินใจลงทุนหลังจากวันที่บทวิเคราะห์ถูกเผยแพร่ออกไป Maybank Kim Eng ไม่ถือเป็นการผูกพันในการปรับประมาณการ หากมีข้อมูลใหม่หรือเหตุการณ์ที่ไม่คาดคิดขึ้น

Maybank Kim Eng รวมถึงเจ้าหน้าที่ ,กรรมการ และพนักงาน ซึ่งรวมถึงหน่วยงานที่เกี่ยวข้องกับการจัดทำ หรือการเผยแพร่บทวิเคราะห์นี้ อาจมีส่วนร่วม หรือมีสิทธิลงทุนในหุ้นตัวนี้ หรือ มีส่วนได้เสียต่างๆ กับผู้ที่ออกหลักทรัพย์นี้ นอกจากนี้ราคาหุ้นอาจเคลื่อนไหวไปตามสิ่งที่เสนอในบทวิเคราะห์นี้ Maybank Kim Eng มีสิทธิใช้ข้อมูลในรายงานนี้ ก่อนที่รายงานนี้จะถูกเผยแพร่ออกไปภายใต้ขอบเขตที่กฎหมายรับรองเท่านั้น กรรมการ ,เจ้าหน้าที่ และ/หรือพนักงานของ Maybank Kim Eng ท่านหนึ่งท่านใด หรือมากกว่าหนึ่งท่าน สามารถเป็นกรรมการในบริษัทจดทะเบียนนี้ได้

บทวิเคราะห์นี้ถูกทำขึ้นมาเพื่อลูกค้าของ Maybank Kim Eng และห้ามนำไปแก้ไข ดัดแปลง แจกจ่าย และนำไปจัดทำใหม่ ไม่ว่าจะบางส่วน หรือเต็มฉบับ หากไม่ได้รับอนุญาตจาก Maybank Kim Eng เป็นการล่วงหน้า ทั้งนี้ Maybank Kim Eng และตัวแทนที่เกี่ยวข้อง จะไม่รับผิดชอบต่อผลที่ตามมาจากการกระทำของบุคคลที่ 3 ที่กระทำสิ่งที่ถูกห้ามดังกล่าว

บทวิเคราะห์นี้ไม่ได้ทำขึ้นมาโดยตรง หรือมีจุดประสงค์เพื่อการแจกจ่าย หรือถูกใช้โดยสาธารณะชนทั่วไป หรือประชาชนทั้งหมดที่อาศัยในประเทศท้องถิ่นที่ออกหลักทรัพย์นี้ หรือในท้องถิ่น เมือง หรือ ประเทศอื่นๆ ที่กฎหมายในประเทศนั้นไม่อนุญาต บทวิเคราะห์นี้ทำขึ้นมาเพื่อการใช้ในประเทศที่กฎหมายอนุญาตเท่านั้น หลักทรัพย์นี้อาจจะไม่ได้ถูกรับรองการซื้อขายโดยกฎหมายทุกกฎหมาย หรือทำการซื้อขายได้สำหรับนักลงทุนทุกประเภท นักลงทุนควรใช้วิจารณญาณอย่างยิ่งในการนำคำแนะนำ หรือคำแนะนำต่างๆ ที่ได้กล่าวไว้ข้างต้นมาใช้ เนื่องจากความแตกต่างทางด้านภูมิศาสตร์ของแต่ละบุคคล และระยะเวลาในการได้รับบทวิเคราะห์นี้

มาเลเซีย

ความเห็นหรือคำแนะนำที่ปรากฏในบทวิเคราะห์ฉบับนี้เป็นผลประเมินจากด้านเทคนิค และปัจจัยพื้นฐาน โดยความเห็นทางด้านเทคนิคอาจมีความแตกต่างจากปัจจัยพื้นฐาน เนื่องจากการประเมินด้านเทคนิคได้ใช้วิธีที่ต่างกัน โดยมุ่งเน้นข้อมูลด้านราคา และปริมาณการซื้อขายของหลักทรัพย์ที่ Bursa Malaysia Securities Berhad วิเคราะห์หลักทรัพย์

สิงคโปร์

รายงานฉบับนี้จะทำขึ้นบนวันและข้อมูลที่เกิดขึ้น ซึ่งอาจมีการเปลี่ยนแปลงได้ บริษัท Maybank Kim Eng Research จำกัด (“Maybank KERPL”) ในสิงคโปร์ไม่มีเงื่อนไขที่จะต้องปรับปรุงข้อมูลต่างๆ ให้แก่ผู้รับข้อมูลนี้ การเผยแพร่ในสิงคโปร์ ผู้รับรายงานฉบับนี้จะติดต่อกับ Maybank KERPL ในสิงคโปร์ ทั้งในแง่ของการแนะนำหรือเกี่ยวข้องกับรายงานฉบับนี้ หากผู้รับรายงานฉบับนี้ไม่ได้เป็นนักลงทุน, ผู้เชี่ยวชาญทางการลงทุน หรือนักลงทุนประเภทสถาบัน (จำกัดความใน Section 4A ตามกฎหมาย Singapore Securities and Futures) ทั้งนี้ Maybank KERPL จะรับผิดชอบบนเนื้อหาที่ปรากฏในรายงานฉบับนี้ แต่เป็นการรับผิดชอบที่จำกัดความเขตตามกฎหมายที่กำหนด

ไทย

การเปิดเผยผลการสำรวจของสมาคมส่งเสริมสถาบันกรรมการบริษัทไทย (IOD) ในเรื่องการกำกับดูแลกิจการ (Corporate Governance) นี้ เป็นการดำเนินการตามนโยบายของสำนักงานคณะกรรมการกำกับหลักทรัพย์และตลาดหลักทรัพย์ โดยการสำรวจของ IOD เป็นการสำรวจและประเมินจากข้อมูล ของบริษัทจดทะเบียนในตลาดหลักทรัพย์แห่งประเทศไทย และตลาดหลักทรัพย์ เอ็มเอไอ ที่มีการเปิดเผยต่อสาธารณะ และเป็นข้อมูลให้ผู้ลงทุนทั่วไปสามารถเข้าถึงได้ ดังนั้น ผลสำรวจดังกล่าวจึงเป็นการนำเสนอในมุมมองของบุคคลภายนอก โดยไม่ได้เป็นการประเมินการปฏิบัติ และมีได้มีการใช้ข้อมูลภายใน ในการประเมิน

อนึ่ง ผลการสำรวจดังกล่าว เป็นผลการสำรวจ ณ วันที่ปรากฏในรายงานการกำกับดูแลกิจการ บริษัทจดทะเบียนไทยเท่านั้น ดังนั้น ผลการสำรวจ จึงอาจเปลี่ยนแปลงได้ภายหลังวันดังกล่าว ทั้งนี้ บริษัทหลักทรัพย์ เมย์แบงก์ กิมเอ็ง (ประเทศไทย) จำกัด (มหาชน) มิได้ยืนยันหรือรับรองถึงความถูกต้องของ ผลการสำรวจดังกล่าวแต่อย่างใด

สหรัฐอเมริกา

บทวิเคราะห์ฉบับนี้จัดทำขึ้นโดย MKE เพื่อเผยแพร่ในสหรัฐฯ (“US”) สำหรับลูกค้าสถาบันในสหรัฐฯ เป็นสำคัญ (ตามคำนิยามใน Rule 15a-6 ภายใต้กฎหมาย Securities Exchange Act of 1934) โดย Maybank Kim Eng Securities USA Inc (“Maybank KESUSA”) เท่านั้น ซึ่งถือเป็น Broker-Dealer ที่ได้จดทะเบียนในสหรัฐฯ (ตามกฎหมาย Section 15 ของ Securities Exchange Act of 1934) ทั้งนี้ความรับผิดชอบในการเผยแพร่รายงานฉบับนี้ อยู่ภายใต้ Maybank KESUSA ในสหรัฐฯ เท่านั้น รายงานฉบับนี้ไม่สามารถจัดส่งถึงท่านได้ หาก MKE ไม่อนุญาต หรือภายใต้ข้อจำกัดของกฎหมายหรือหลักเกณฑ์ที่ไม่สามารถจัดส่งถึงท่านได้ ทั้งนี้ผู้ได้รับรายงานฉบับนี้จะต้องทำความเข้าใจด้วยว่า Maybank KESUSA ได้นำเสนอบทวิเคราะห์นี้ภายใต้หลักเกณฑ์ของการลงทุนที่เกี่ยวข้องกับกฎหมาย และหลักเกณฑ์การกำกับ

อังกฤษ

เอกสารฉบับนี้ได้ถูกเผยแพร่โดย บริษัท Maybank Kim Eng Securities (London) จำกัด (“Maybank KESL”) ซึ่งได้รับอนุญาตและอยู่ภายใต้การกำกับดูแลของ The Financial Services Authority และ Informational Purposes เท่านั้น เอกสารฉบับนี้ไม่ได้มีเจตนาที่จะเผยแพร่แก่บุคคลที่ถูกจำกัดความเป็นนักลงทุนรายย่อย (Retail Client) ตามความหมายของ The Financial Services and Markets Act 2000 ภายในประเทศอังกฤษ ข้อสรุปใดๆ ที่เกิดจากบุคคลที่ 3 เพื่อเป็นความสะดวกแก่ผู้ได้รับเอกสารฉบับนี้เท่านั้น ทั้งนี้บริษัทฯ ไม่มีส่วนรับผิดชอบต่อความเห็น หรือความถูกต้องดังกล่าว และการเข้าถึงข้อมูลดังกล่าวเป็นความเสี่ยงของผู้รับเอกสารเท่านั้น นอกจากนี้ผู้รับเอกสารฉบับนี้ควรปรึกษาที่ปรึกษาทางภาษีของตนเองเพื่อให้เกิดความถูกต้องในการแนวทางการลงทุนดังกล่าว เพราะเอกสารฉบับนี้ไม่ได้ประเมินถึงกฎหมายเฉพาะทาง, บัญชี หรือที่ปรึกษาทางด้านภาษี

DISCLOSURES

Legal Entities Disclosures

มาเลเซีย: เอกสารฉบับนี้ได้จัดทำและเผยแพร่ในประเทศมาเลเซีย โดย Maybank Investment Bank Berhad (15938-H) ซึ่งเป็นในกลุ่มเดียวกับ Bursa Malaysia Berhad และเป็นผู้ถือใบอนุญาต Capital Market and Services ที่ออกโดย The Securities Commission ในประเทศมาเลเซีย

สิงคโปร์: เอกสารฉบับนี้ได้จัดทำขึ้นและเผยแพร่ในประเทศสิงคโปร์ โดย Maybank KERPL (จดทะเบียนเลขที่ 197201256N) ภายใต้การกำกับดูแล Monetary Authority of Singapore

อินโดนีเซีย: PT Kim Eng Securities (“PTKES”) (จดทะเบียนเลขที่ KEP-251/PM/1992) เป็นสมาชิกของ Indonesia Stock Exchange และอยู่ภายใต้การกำกับดูแลของ BAPEPAM LK

ไทย: MBKET (จดทะเบียนเลขที่ 0107545000314) เป็นสมาชิกของ The Stock Exchange of Thailand และอยู่ภายใต้การกำกับดูแลของกระทรวงการคลัง และกสท.

ฟิลิปปินส์: MATRKES (จดทะเบียนเลขที่ 01-2004-00019) เป็นสมาชิกของ The Philippines Stock Exchange และอยู่ภายใต้การกำกับดูแลของ The Securities and Exchange Commission

เวียดนาม: บริษัท Kim Eng Vietnam Securities จำกัด (“KEVS”) (ใบอนุญาตเลขที่ 71/UBCK-GP) ซึ่งใบอนุญาตอยู่ภายใต้ The State Securities Commission of Vietnam

ฮ่องกง: KESHK (Central Entity No: AAD284) ภายใต้กำกับโดย The Securities and Futures Commission

อินเดีย: บริษัท Kim Eng Securities India Private จำกัด (“KESI”) เป็นส่วนหนึ่งของ The National Stock Exchange of India Limited (จดทะเบียนเลขที่: INF/INB 231 452435) และ Bombay Stock Exchange (จดทะเบียนเลขที่ INF/INB 011452431) ซึ่งอยู่ภายใต้การกำกับดูแลของ Securities and Exchange Board of India ทั้งนี้ KESI ได้จดทะเบียนกับ SEBI ประเภท 1 Merchant Broker (จดทะเบียนเลขที่ INM 000011708)

สหรัฐฯ: Maybank KESUSA เป็นสมาชิกที่ได้รับอนุญาต และอยู่ภายใต้การกำกับดูแลของ FINRA – Broker ID 27861

อังกฤษ: Maybank KESL (จดทะเบียนเลขที่ 2377538) เป็นสมาชิกที่ได้รับอนุญาต และอยู่ภายใต้การกำกับดูแลของ The Financial Services Authority

Disclosure of Interest

มาเลเซีย: MKE และตัวแทนที่เกี่ยวข้อง อาจมีสถานะหรือมีความเกี่ยวข้องกับหลักทรัพย์ในเวลาใดเวลาหนึ่ง และอาจมีกิจกรรมที่มากขึ้นในฐานะ market maker หรือ อาจเป็นผู้รับประกันการจำหน่าย หรือเกี่ยวข้องกับหลักทรัพย์นี้ และอาจเป็นผู้ให้บริการด้านวาณิชธนกิจ, ให้คำปรึกษา หรือบริการอื่นๆ ที่เกี่ยวข้องกับหลักทรัพย์นี้

สิงคโปร์: ณ วันที่ 13 ตุลาคม 2557, Maybank KERPL และนักวิเคราะห์ที่วิเคราะห์หลักทรัพย์นี้ไม่มีส่วนได้เสียกับการให้คำแนะนำหลักทรัพย์ที่ปรากฏในบทวิเคราะห์ฉบับนี้

ไทย: MBKET อาจมีธุรกิจที่เกี่ยวข้องกับ หรือ มีความเป็นไปได้ที่จะเป็นผู้ออกตราสารอนุพันธ์ Derivatives Warrants บนหลักทรัพย์ที่ปรากฏอยู่ในบทวิเคราะห์ฉบับนี้ ดังนั้นนักลงทุนควรใช้วิจารณญาณพิจารณาถึงประเด็นนี้ ก่อนตัดสินใจลงทุน ทั้งนี้ MBKET หน่วยงานที่เกี่ยวข้อง กรรมการ และ/หรือ พนักงาน อาจมีส่วนเกี่ยวข้อง และ/หรือ การเป็นผู้รับประกันการจำหน่ายในหลักทรัพย์ที่ปรากฏในรายงานฉบับนี้

ฮ่องกง: KESHK อาจมีความสนใจด้านการลงทุนที่เกี่ยวข้องกับหลักทรัพย์นี้ หรือเป็นหลักทรัพย์ใหม่ที่อ้างอิงบน Paragraph 16.5 (a) ของ Hong Kong Code of Conduct for Persons Licenses โดยการกำกับของ The Securities and Futures Commission

ณ วันที่ 13 ตุลาคม 2557, KESHK และนักวิเคราะห์ที่ได้รับอนุญาต ไม่มีส่วนได้เสีย ในการให้คำแนะนำหลักทรัพย์ที่ปรากฏในบทวิเคราะห์ฉบับนี้

ช่วง 3 ปีที่ผ่านมา MKE อาจมี หรือให้บริการแก่ผู้จัดการ หรือ ผู้ร่วมจัดการในการเสนอขายหลักทรัพย์ดังกล่าว หรือ ณ ปัจจุบัน อาจให้บริการแก่หลักทรัพย์ในตลาด แรก หรือหน่วยงานที่ได้มีการอ้างถึงในบทวิเคราะห์ฉบับนี้ หรืออาจให้บริการดังกล่าวภายใน 12 เดือนข้างหน้า ซึ่งเป็นการให้คำปรึกษา หรือบริการด้านการลงทุนที่มี นัยยะสำคัญ ที่อาจเกี่ยวเนื่องกับการลงทุนทางตรงหรือทางอ้อมได้

OTHERS

Analyst Certification of Independence

ความถูกต้องของมุมมองที่ผ่านบทวิเคราะห์ฉบับนี้ เป็นการสะท้อนถึงแนวความคิด และมุมมองของนักวิเคราะห์ และรวมถึงหลักทรัพย์หรือผู้ออกหลักทรัพย์เท่านั้น ผลตอบแทนของนักวิเคราะห์ทั้งทางตรงหรือทางอ้อมของนักวิเคราะห์ ไม่ได้ขึ้นอยู่กับ การให้คำแนะนำ หรือมุมมองผ่านบทวิเคราะห์ฉบับนี้

คำเตือน

Structure Securities ซึ่งเป็นตราสารที่มีความซับซ้อน โดยเฉพาะอย่างยิ่งในส่วนของความเสี่ยงที่สูงขึ้นนั้น มีวัตถุประสงค์ที่จะเสนอขายให้แก่นักลงทุนที่มีความรู้ ความเข้าใจ รวมถึงสามารถรับความเสี่ยงได้เป็นอย่างดี ทั้งนี้มูลค่าตลาดของตราสารประเภทนี้ อาจเปลี่ยนแปลงไปตามสภาพเศรษฐกิจ ตลาดเงินตลาดทุน การเมือง (รวมถึงอัตราดอกเบี้ย Spot / สวองหน้า และอัตราแลกเปลี่ยน), Time to Maturity, ภาวะตลาด และความผันผวน รวมถึงคุณภาพ/ ความน่าเชื่อถือของผู้ออก หรือ หลักทรัพย์อ้างอิงอื่นๆ นักลงทุนที่ให้ความสนใจในการลงทุนตราสารประเภทนี้ จะต้องเข้าใจและวิเคราะห์ถึงตราสารประเภทนี้ด้วยตนเอง และปรึกษากับผู้เชี่ยวชาญ ของตนในส่วนของความเสี่ยงที่อาจเกิดขึ้นจากการลงทุนในตราสารประเภทนี้

ทั้งนี้ไม่ว่าส่วนใดส่วนหนึ่งของรายงานฉบับนี้ ไม่นับญาติให้มีการคัดลอก, จัดทำสำเนา, ลอกเลียน หรือในความหมายที่ใกล้เคียง หรือการเผยแพร่ด้วย ตนเอง โดยไม่ได้รับความเห็นชอบจาก MKE

Definition of Ratings (For MayBank Kim Eng Thailand)

Maybank Kim Eng Research uses the following rating system:

BUY	Return is expected to be above 10% in the next 12 months (excluding dividends)
TRADING BUY/TAKE PROFIT	Return is expected to be between - 10% to +10% in the next 12 months (excluding dividends).
SELL	Return is expected to be below -10% in the next 12 months (excluding dividends)

Applicability of Ratings

The respective analyst maintains a coverage universe of stocks, the list of which may be adjusted according to needs. Investment ratings are only applicable to the stocks which form part of the coverage universe. Reports on companies which are not part of the coverage do not carry investment ratings as we do not actively follow developments in these companies.

Some common terms abbreviated in this report (where they appear):

Adex = Advertising Expenditure	FCF = Free Cashflow	PE = Price Earnings
BV = Book Value	FV = Fair Value	PEG = PE Ratio To Growth
CAGR = Compounded Annual Growth Rate	FY = Financial Year	PER = PE Ratio
Capex = Capital Expenditure	FYE = Financial Year End	QoQ = Quarter-On-Quarter
CY = Calendar Year	MoM = Month-On-Month	ROA = Return On Asset
DCF = Discounted Cashflow	NAV = Net Asset Value	ROE = Return On Equity
DPS = Dividend Per Share	NTA = Net Tangible Asset	ROSF = Return On Shareholders' Funds
EBIT = Earnings Before Interest And Tax	P = Price	WACC = Weighted Average Cost Of Capital
EBITDA = EBIT, Depreciation And Amortisation	P.A. = Per Annum	YoY = Year-On-Year
EPS = Earnings Per Share	PAT = Profit After Tax	YTD = Year-To-Date
EV = Enterprise Value	PBT = Profit Before Tax	

THAI INSTITUTE OF DIRECTORS ASSOCIATION (IOD) CORPORATE GOVERNANCE REPORT RATING 2014

▲▲▲▲▲ Excellent						Score Range	Number of Logo	Description
ADVANC	CIMBT	ICC	PG	S&J	SPALI	90-100	▲▲▲▲▲	Excellent
AOT	CK	INTUCH	PHOL	SAMART	SPI	80-89	▲▲▲▲	Very Good
ASIMAR	CPF	IRPC	PR	SAMTEL	SSI	70-79	▲▲▲	Good
BAFS	CPN	IVL	PRANDA	SAT	SSSC	60-69	▲▲	Satisfactory
BANPU	CSL	KBANK	PS	SC	SM	50-59	▲	Pass
BAY	DRT	KKP	PSL	SCB	SYMC	Lower than 50	No logo given	N/A
BBL	DTAC	KTB	PTT	SCC	TCAP			
BCP	EASTW	LPN	PTTEP	SCSMG	THAI			
BECL	EGCO	MCOT	PTTGC	SE-ED	THCOM	TKT	TRC	UV
BKI	ERW	MINT	QH	SIM	THRE	TM6	TRUE	VGI
BROOK	GRAMMY	NKI	RATCH	SIS	TIP	TMTY	TTW	WACOAL
BTS	HANA	NOBLE	ROBINS	SITHAJ	TISCO	TOP	TVO	
▲▲▲▲ Very Good								
2S	BH	EE	JUBILE	MBK	PF	SINGER	THANI	TTCL
ACAP	BIGC	EIC	KBS	MBKET	PJW	SIRI	THIP	TUF
AF	BJC	ESSO	KCE	MFC	PM	SKR	TICON	TWFP
AHC	BLA	FE	KGI	MFEC	PPM	SMT	TIPCO	TYM
AIT	BMCL	FORTH	KKC	MODERN	PPP	SNP	TK	UAC
AKP	BWG	GBX	KSL	MTI	PREB	SPCG	TLUXE	UMI
AMANAHA	CCET	GC	KWC	NBC	PRG	SPPT	TMILL	UMS
AMARIN	CENDEL	GFPT	L&E	NCH	PT	SSF	TMT	UP
AMATA	CFRESH	GL	LANNA	NINE	PYLON	STANLY	TNL	UPOIC
AP	CGS	GLOW	LH	NMG	QTC	STEC	TOG	UT
APCO	CHOW	GOLD	LHBANK	NSI	RASA	SUC	TPC	VIBHA
APCS	CM	GSTEL	LHK	NWR	SABINA	SUSCO	TPCORP	VH
ASIA	CNT	GUNKUL	LIVE	OCC	SAMCO	SYNTEC	TPIPL	VNG
ASK	CPALL	HMPRO	LOXLEY	OFM	SCCC	TASCO	TRT	VNT
ASP	CSC	HTC	LRH	OGC	SCG	TCP	TRU	YUASA
AYUD	DCC	IFEC	LST	OISHI	SEAFCO	TF	TSC	ZMICO
BEC	DELTA	INET	MACO	PB	SFP	TFD	TSTE	
BFIT	DTC	ITD	MAJOR	PDI	SIAM	TFI	TSTH	
						THANA	TTA	
▲▲▲ Good								
A	BGT	DNA	HYDRO	LALIN	PATO	SIMAT	TIC	UEC
AAV	BLAND	DRACO	IFS	LEE	PICO	SLC	TIES	UOBKH
AEC	BOL	EA	IHL	MATCH	PL	SMT	TIW	UPF
AEOANTS	BROCK	EARTH	ILINK	MATI	POST	SMK	TKS	UWC
AFC	BSBM	EASON	INOX	MBAX	PRECHA	SOLAR	TMC	VARO
AGE	CHARAN	BMC	IRC	MDX	PRIN	SPC	TMD	VTE
AH	CHUO	EPCO	IRCP	PRINC	Q-CON	SPG	TMI	WAVE
AI	CI	F&D	IT	MJD	QLT	SRICHA	TNDT	WVG
AJ	CIG	FNS	JMART	MK	RCI	SSC	TNCP	WIN
AKR	CITY	FOCUS	JMT	MOONG	RCL	STA	TOPP	WORK
ALUCON	CMR	FPI	JTS	MPIC	ROJNA	SUPER	TPA	
ANAN	CNS	FSS	JUTHA	MSC	RPC	SVA	TPP	
ARIP	CPL	GENCO	KASET	NC	SCBLIF	SWC	TR	
AS	CRANE	GFM	KC	NIPPON	SCP	SYNEX	TTI	
BAT-3K	CSP	GJS	KCAR	NNCL	SENA	TBSP	TVD	
BCH	CSR	GLOBAL	KDH	NTV	SF	TCCC	TM	
BEAUTY	CTW	HFT	KTC	OSK	SGP	TEAM	TWZ	
						TGCI	UBIS	

Source: Thai Institute of Directors (IOD)

คำชี้แจง

การเปิดเผยผลการสำรวจของสมาคมส่งเสริมสถาบันกรรมการบริษัทไทย (IOD) ในเรื่องการทำกับดูลูกกิจการ (Corporate Governance) นี้ เป็นการดำเนินการตามนโยบายของสำนักงานคณะกรรมการกำกับหลักทรัพย์และตลาดหลักทรัพย์ โดยการสำรวจของ IOD เป็นการสำรวจและประเมินจากข้อมูลของบริษัทจดทะเบียนในตลาดหลักทรัพย์แห่งประเทศไทย และตลาดหลักทรัพย์ เอ็มเอไอ ที่มีการเปิดเผยต่อสาธารณะ และเป็นข้อมูลที่ผู้ลงทุนทั่วไปสามารถเข้าถึงได้ ดังนั้น ผลสำรวจดังกล่าวจึงเป็นการนำเสนอในมุมมองของบุคคลภายนอก โดยไม่ได้เป็นการประเมินการปฏิบัติ และมิได้มีการใช้ข้อมูลภายใน ในการประเมิน

อนึ่ง ผลการสำรวจดังกล่าว เป็นผลการสำรวจ ณ วันที่ปรากฏในรายงานการกำกับดูลูกกิจการ บริษัทจดทะเบียนไทยเท่านั้น ดังนั้น ผลการสำรวจ จึงอาจเปลี่ยนแปลงได้ภายหลังวันดังกล่าว ทั้งนี้ บริษัทหลักทรัพย์ เมย์แบงก์ กิมเอ็ง (ประเทศไทย) จำกัด (มหาชน) มิได้ยืนยันหรือรับรองถึงความถูกต้องของ ผลการสำรวจดังกล่าวแต่อย่างใด

สาขากรุงเทพฯ

สำนักงานใหญ่

อาคารสำนักงาน ดี ออฟฟิศเคส แอท เซ็นทรัลเวิลด์
ชั้น 20-21, 24 เลขที่ 999/9 ถนนพระราม 1
แขวงปทุมวัน เขตปทุมวัน กรุงเทพฯ 10330
โทร 0-2658-6300 โทรสาร 0-2658-6301

สาขาพญาไท

125 อาคารดิโอดัสสยามพลาซ่า
ชั้น 3 ถนนพญาไท แขวงวังงิ้วพญาไท
เขตพระนคร กรุงเทพฯ 10200
โทร 0-2225-0242 โทรสาร 0-2225-0523

สาขาเชียงใหม่

622 อาคารดิเอ็มโพเซียม ชั้น 14
ถนนสุขุมวิท แขวงคลองจั่น
เขตคลองเตย กรุงเทพฯ 10110
โทร 0-2664-9800 โทรสาร 0-2664-9811

สาขาเยาวราช

215 อาคารแกรนด์ไชน่า ชั้น 5
ถนนเยาวราช แขวงสัมพันธวงศ์
เขตสัมพันธวงศ์ กรุงเทพฯ 10100
โทร 0-2622-9412 โทรสาร 0-2622-9383

สาขางบongeji

3105 อาคารเอ็มมาร์ค พลาซ่า
ชั้น 3 ถนนลาดพร้าว แขวงคลองจั่น
เขตบางกะปิ กรุงเทพฯ 10240
โทร 0-2378-1144 โทรสาร 0-2378-1323

สาขาประตูนกั๋ว

553 อาคารเดอะพลาซ่าเทียม อาคารเอ ชั้น 14
ถนนราชปรารภ แขวงมักกะสัน
เขตราชเทวี กรุงเทพฯ 10400
โทร 0-2250-6192 โทรสาร 0-2250-6199

สาขามหาวิทยาลัยเกษตรศาสตร์ บางเขน

50 ชั้น 1 อาคารการเขียนการสอน
คณะบริหารธุรกิจ มหาวิทยาลัยเกษตรศาสตร์
50 ถนนงามวงศ์วาน แขวงลาดยาว
เขตจตุจักร กรุงเทพฯ 10900
โทร 0-2579-9880 โทรสาร 0-2579-9840

สาขาทองหล่อ

อาคารเกษมทวี เลขที่ 154 ชั้น 3 ห้อง C
ถนนสุขุมวิท () 55 ถนนทองหล่อ (แขวงคลองตันเหนือ)
เขตวัฒนา กรุงเทพมหานคร 10110
โทร 0-2714-9222 โทรสาร 0-2726-3901

สาขาต่างจังหวัด

สาขาเชียงใหม่ 1

244 อาคารสำนักงาน ชั้น 2-3
ถนนวิภาวดี ตำบลหลายา อำเภอเมืองเชียงใหม่
จังหวัดเชียงใหม่ 50100
โทร (053) 284-000 โทรสาร (053) 284-019

สาขาลำปาง

319 ศูนย์การค้าเซ็นทรัลพลาซ่า ชั้น 3
ถนนไทรบุรี-จาว ตำบลสวนดอก
อำเภอเมือง จังหวัดลำปาง 52100
โทร (054) 817-811 โทรสาร (054) 816-811

สาขาระยอง

180/1-2 อาคารสมาพันธ์ ชั้น 2
ถนนสุขุมวิท ตำบลเชิงเนิน
อำเภอเมืองระยอง จังหวัดระยอง 21000
โทร (038) 862-022-9 โทรสาร (038) 862-043

สาขาสมุทรสงคราม

74/27-28 ซ.บางตะกิง 4
ถนนพระราม 2 ต.แม่กลอง อ.เมือง
จ.สมุทรสงคราม 75000
โทร (034) 724-062-4 โทรสาร (034)-724-068

สาขายะลา

18 ถนนสองพี่น้อง ตำบลสะเตง
อำเภอเมือง จังหวัดยะลา 95000
โทร (073) 255-494-6 โทรสาร (073) 255-498

สาขาโตเกียว

159 อาคารเสริมมิตร ชั้น 25
ซอยสุขุมวิท 21 ถนนโยโก แขวงคลองเตยเหนือ
เขตวัฒนา กรุงเทพฯ 10110
โทร 0-2665-7000 โทรสาร 0-2665-7050

สาขาศรีนครินทร์

ห้างสรรพสินค้า Big C ชั้น 1 เลขที่ 425 หมู่ 5
ถนนศรีนครินทร์ ตำบลลำโพงเหนือ อำเภอเมือง
จังหวัดสมุทรปราการ 10270
โทร 0-2758-7556 โทรสาร 0-2758-7551

สาขาพิวเจอร์พาร์ค รังสิต

94 หมู่ 2 ศูนย์การค้า พิวเจอร์พาร์ค รังสิต ห้อง 091-92
ชั้น G F ต.พหลโยธิน ต.ประชาธิปัตย์
อ.ธัญบุรี จ.ปทุมธานี 12130
ทีม 1 โทร.0-2958-0592 โทรสาร. 0-2958-0420
ทีม 2 โทร.02-958-0992 โทรสาร 02-958-0590 ต่อ 400

สาขาอนิยะ

52 อาคารอนิยะพลาซ่า ชั้น 20
ถนนสีลม แขวงสุริยวงศ์ เขตบางรัก
กรุงเทพฯ 10500
โทร 0-2231-2700 โทรสาร 0-2231-2130

สาขาแพชั่นไอส์แลนด์

เลขที่ 587, 589 ศูนย์การค้าแพชั่นไอส์แลนด์ ห้อง B001 A
ชั้น บีเอที ถนนรามอินทรา แขวงคันนายาว
เขตคันนายาว กรุงเทพฯ 10230
โทร .0-2947-5800-5 โทรสาร .0-2519-5040

สาขาอิมจินท์

496-502 อาคารอิมจินท์พลาซ่า ชั้น 8
ห้องที่ 6 ถนนเพลินจิต แขวงลุมพินี
เขตปทุมวัน กรุงเทพฯ 10330
โทร .0-2256-9373 โทรสาร .0-2256-9374

สาขามหาวิทยาลัยอูทิงงันเจดีย์

110/1-4 อาคาร 10 ชั้น 1 เลขที่ 110/1-4
ถนนประชาชื่น แขวงทุ่งสองห้อง
เขตหลักสี่ กรุงเทพมหานคร 10210
โทร 0-2831-4600 โทรสาร 0-2580-3643

สาขาอล ซีซั่นส์

อาคาร All Seasons Place Retail Center
ชั้น 3 ห้อง 311 เลขที่ 87/2 ถนนวิบูลย์ แขวงลุมพินี เขตปทุมวัน
กรุงเทพฯ 10330
โทร. 0-2654-0084 โทรสาร. 0-2654-0094

สาขาเชียงใหม่ 2

201/3 ถนนมหิตล ตำบลหลายา
อำเภอเมืองเชียงใหม่
จังหวัดเชียงใหม่ 50100
โทร (053) 284-138-47 โทรสาร (053) 202-695

สาขาศูรินทร์

137/5-6 ถนนศิริรัฐ
ตำบลในเมือง อำเภอเมือง
จังหวัดสุรินทร์ 32000
โทร (044) 531-600-3 โทรสาร (044) 519-378

สาขาระยอง 2

โครงการ TSK PARK ชั้น 1 เลขที่ 351-351/1
ถนนสุขุมวิท ตำบลเนินพระ อำเภอเมือง
จังหวัดระยอง 21000
โทร (038) 807-459 โทรสาร (038) 807-841

สาขาภาคในญุ่

1,3,5 ซอยสุโขทัย 3 ถนนจตุรสุบรรณ
ตำบลสหชาติใหญ่ อำเภอหาดใหญ่
จังหวัดสงขลา 90110
โทร (074) 346-400-5 โทรสาร (074) 239-509

สาขาหัวหิน

16/11 ถนนเพชรเกษม ตำบลหัวหิน
อำเภอหัวหิน ประจวบคีรีขันธ์ 77110
โทร (032) 531-193 โทรสาร (032) 531-221

สาขาภูเก็ต

56 อาคารภูคา ชั้น 5
ถนนสีลม แขวงสุริยวงศ์ เขตบางรัก
กรุงเทพฯ 10500
โทร 0-2632-8341 โทรสาร 0-2632-8395

สาขางามวงศ์วาน

30/39-50 อาคารสำนักงานเดอะมอลล์งามวงศ์วาน
ชั้น 14 ถนนงามวงศ์วาน ตำบลบางเขน
อำเภอเมืองนนทบุรี จังหวัดนนทบุรี 11000
โทร 0-2550-0577 โทรสาร 0-2550-0566

สาขาหัวพระ

99 อาคารสำนักงานเดอะมอลล์ ท่าพระ ชั้น 12
ถนนรัชดาภิเษก-ท่าพระ แขวงมุดโคโล
เขตดอนเมือง กรุงเทพฯ 10600
โทร 0-2876-6500 โทรสาร 0-2876-6531

สาขาปิ่นเกล้า

71/29 อาคารเซ็นทรัลปิ่นเกล้า ชั้น 3 ห้อง 302
ถนนบรมราชชนนี แขวงจตุรอินทรวิสุทธิ
เขตบางกอกน้อย กรุงเทพฯ 10700
โทร 0-2884-9847 โทรสาร 0-2884-6920

สาขาสีลม

62 อาคารอนิยะ ชั้น 4
ถนนสีลม แขวงสุริยวงศ์
เขตบางรัก กรุงเทพฯ 10500
โทร 0-2231-2700 โทรสาร 0-2231-2418

สาขาฟอร์จูนทาวน์

5 อาคารฟอร์จูนทาวน์ ชั้น 11 ดิน
ถนนรัชดาภิเษก แขวงดินแดง
เขตดินแดง กรุงเทพฯ 10400
โทร 0-2641-0977 โทรสาร 0-2641-0966

สาขาแจ้งวัฒนะ

99/9 หมู่ที่ 2 อาคารเซ็นทรัลพลาซ่า แจ้งวัฒนะ
ออฟฟิศ ทาวเวอร์ ชั้น 14 ห้อง 1401
ถนนแจ้งวัฒนะ ตำบลบางตลาด
อำเภอปากเกร็ด จังหวัดนนทบุรี 11120
โทรศัพท์ 02-835-3283 โทร 02-835-3280

สาขาพญาไท

อาคารโกเค็นทาวน์ ชั้น 4
ถนนพญาไท เขตราชเทวี
กรุงเทพฯ 10400
โทร. 0-2251-4099 โทรสาร .0-2251-4098

สาขานครราชสีมา

1242/2 อาคารศูนย์การค้าเดอะ มอลล์ ห้อง เอ3
ชั้น 7 ถนนมิตรภาพ ตำบลในเมือง
อำเภอเมือง นครราชสีมา 30000
โทร. (044) 288-455 โทรสาร .044) 288-466

สาขาอุบลราชธานี

อาคารเซ็นทรัลพลาซ่า ห้อง G3 ชั้น G
เลขที่ 311 หมู่ 7 ตำบลแวงระแม
อำเภอเมือง จังหวัดอุบลราชธานี 34000
โทร (045) 265-633 โทรสาร (045) 265-639

สาขาจันทบุรี

351/8 ถนนท่าแฉลบ ตำบลตลาด
อำเภอเมือง
จังหวัดจันทบุรี 22000
โทร (039) 332-111 โทรสาร (039) 332-444

สาขาสุราษฎร์ธานี

216/3 หมู่ที่ 4 ถนนชนเกษม
ตำบลชะครามใต้ อำเภอเมืองสุราษฎร์ธานี
จังหวัดสุราษฎร์ธานี 84000
โทร (077) 205-460 โทรสาร (077) 205-475

สาขาขอนแก่น

163/1-2 ถนนกลางเมือง ตรงข้ามตลาดสดเทศบาล 1
อำเภอเมือง จังหวัดขอนแก่น 40000
โทร. (043) 225-355 โทรสาร .043) 225-356

สาขาซีคอนสแควร์

55 อาคารซีคอนสแควร์ ชั้น G ห้อง 1005
ถนนศรีนครินทร์ แขวงหนองบอน
เขตประเวศ กรุงเทพฯ 10260
โทร 0-2320-3600 โทรสาร 0-2320-3610

สาขาลาดพร้าว

1693 อาคารสำนักงานศูนย์การค้าเซ็นทรัลพลาซ่า ลาดพร้าว
ชั้น 11 ถนนพหลโยธิน แขวงลาดพร้าว
เขตจตุจักร กรุงเทพฯ 10900
โทร 0-2541-1411 โทรสาร 0-2541-1108

สาขาบองแค

275 หมู่ที่ 1 เดอะมอลล์บางแค ชั้น 8 ถนนเพชรเกษม
แขวงบางแคเหนือ เขตบางแค
กรุงเทพฯ 10160
โทร 0-2804-4233 โทรสาร 0-2804-4251

สาขาสหวท

10/92 อาคารสาทรธานี ชั้น 2 ชั้น 7 ถนนสาทรเหนือ
แขวงสีลม เขตบางรัก
กรุงเทพมหานคร 10500
โทร 0-2636-7550-5 โทรสาร 0-2636-7565

สาขาเดอะ โนน

เลขที่ 999 / 3 โครงการ เดอะ โนน ชั้น 3
ถนนพระราม 9 แขวงสวนหลวง เขตสวนหลวง
กรุงเทพฯ 10250
โทร. 02-716-7816 โทรสาร 02-716-7815

สาขาอยู่ในเ็ค เซ็นเตอร์

323 อาคาร ยูไนเต็ เซ็นเตอร์ ชั้น 17
ถนนสีลม เขตบางรัก
กรุงเทพฯ 10500
โทร 0-2680-4340 โทรสาร 0-2680-4355

สาขาอิมจินท์ พาร์ค

735/5 รัชโยธิน ซอยบีบี พาร์ค อาคาร E ชั้น 2
ถนนศรีนครินทร์ แขวงสวนหลวง (คลองประเวศฝั่งเหนือ)
เขตพระโขนง กรุงเทพฯ 10260
โทร 0-2108-6305 โทรสาร 0-2108-6301

สาขาเซ็นทรัล

อาคารเซ็นทรัล ชั้น 15 ห้อง 1501
เลขที่ 4/45 ถนนราชดำริ แขวงปทุมวัน
เขตปทุมวัน กรุงเทพฯ 10330
โทร 0-2658-6300

สาขาชลบุรี

55/60 หมู่ที่ 1 ซอยลุงสอง
หลังศูนย์การค้าเซ็นทรัลพลาซ่าชลบุรี
ตำบลเมือง อำเภอเมืองชลบุรี 20000
โทร (038) 053-950 โทรสาร (038) 053-966

สาขาสุมทราคร

322/91 ถนนเอกชัย
ตำบลเมือง อำเภอเมืองสมุทรสาคร
จังหวัดสมุทรสาคร 74000
โทร (034) 837-190 โทรสาร (034) 837-610

สาขาภูเก็ต

เลขที่ 1, 1/1 ถนนทุ่งคา ตำบลตลาดใหญ่
อำเภอเมือง จังหวัดภูเก็ต 83000
โทร (076) 355-730 โทรสาร (076) 355-730 ต่อ 119

สาขาอัญญาประเทศ

ห้าง เทสโก้ โลตัส สาขาอัญญา ชั้น 2
เลขที่ 559 หมู่ 1 ตำบลบ้านใหม่หนองไทร
อำเภออัญญาประเทศ จังหวัดสระแก้ว
โทร (037) 228-347-8 โทรสาร (037) 226-346

สาขานครสวรรค์

เลขที่ 1/15-16 ถนนสุชาดา ตำบลปากน้ำโพ
อำเภอเมือง จังหวัดนครสวรรค์ 60000
โทร (056) 314-150 โทรสาร (056) 314-151

คำชี้แจง : เอกสารฉบับนี้จัดทำขึ้นจากแหล่งข้อมูลที่เป็น บมจ. หลักทรัพย์ เมย์แบงก์ กิมเอ็ง (ประเทศไทย) เห็นว่าน่าเชื่อถือ ประกอบกับทัศนคติส่วนตัวของผู้จัดทำ ซึ่งมิได้หมายความว่าข้อมูลหรือสมมุติฐานข้อมูลดังกล่าวจะถูกต้อง และเอกสารนี้ไม่ได้จัดทำขึ้นเพื่อประโยชน์ในการใช้เป็นข้อมูลประกอบการตัดสินใจในการลงทุนเท่านั้น มิได้มีวัตถุประสงค์เพื่อที่จะชักชวนหรือชี้แนะการซื้อขายหลักทรัพย์ใดโดยเฉพาะหรือเป็นการทั่วไปแต่อย่างใด นักลงทุนพึงใช้ข้อมูลในเอกสารนี้ประกอบกับข้อมูลและความเห็นอื่น ๆ และพิจารณาคุณภาพของตราสารในการตัดสินใจลงทุนให้เหมาะสมแก่กรณี ทั้งนี้ความเห็นที่แสดงอยู่ในเอกสารนี้เป็นความเห็นส่วนตัวของผู้จัดทำ บมจ. หลักทรัพย์ เมย์แบงก์ กิมเอ็ง (ประเทศไทย) ตลอดจนผู้บริหารและพนักงานของบริษัทไม่จำเป็นต้องเห็นพ้องกับความเห็นที่แสดงอยู่ในเอกสารนี้ด้วยแต่อย่างใด