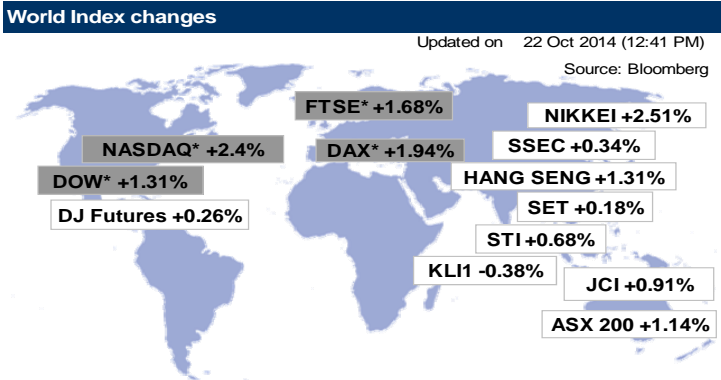




ตลาดหุ้น

การเคลื่อนไหวภาคเช้าของตลาดหุ้นในภูมิภาค

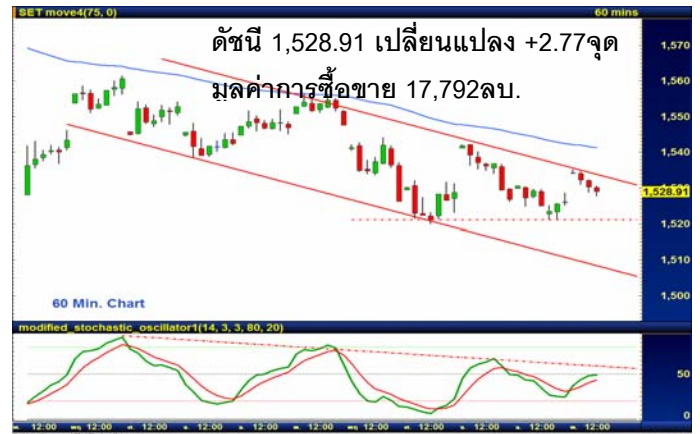


* Markets are still closed

แนวโน้มภาคบ่าย: ผันผวนในกรอบ

- วันนี้จับตาการประชุมด้านพลังงาน ในการกำหนดราคารับซื้อพลังงานทดแทนและชีวมวล รวมถึงแผนพัฒนากำลังการผลิตไฟฟ้า(PDP) ปี 2558-2579 คาดจะเห็นแรงเก็งกำไรในหุ้น GLOW, RATCH, EGCO
- ดัชนีความเชื่อมั่นอุตสาหกรรมเดือนก.ย. ยังคงลดลงที่ 86.1 จาก 88.7 ในเดือนส.ค. จากก่อนหน้านี้ดัชนีความเชื่อมั่นผู้บริโภคก็ปรับตัวลงเช่นกัน สะท้อนความกังวลถึงภาพรวมเศรษฐกิจที่ยังไม่ฟื้นเร็วตามที่คาด ดังนั้นนักลงทุนอาจจะให้น้ำหนักกับปัจจัยพื้นฐานและผลประกอบการจริงมากขึ้น
- มอง SET ยังแกว่งตัว Sideway ในกรอบ 1520-1535 โดยพบปริมาณซื้อขายยังลดลงต่อเนื่อง ขณะต่างชาติยังเห็นเพียงสัญญาณการเก็งกำไรเท่านั้น มองตลาดให้ความสนใจกับผลประกอบการ Q3 มากขึ้น
- กลยุทธ์ระยะสั้น เน้นเก็งกำไรผลประกอบการ Q3 โดดเด่น อาทิ ASP, MBKET, CPF, KCE, SVI, SF, SYNTEC, AP, PS, BGH, BH, TTA

แนวโน้มตลาดหุ้นไทยภาคบ่ายในเชิงเทคนิค



เปิดตัวดีแต่ไม่สามารถตีผ่านแนวต้านกรอบ Downtrend ตามกราฟ 60 นาทีซึ่งอยู่บริเวณ 1535 จุดได้ ทำให้ช่วงบ่ายมีแนวโน้มอ่อนตัวลงตามรอบ มองแนวรับระยะสั้น 1520 จุด

| หุ้น/ราคา | ความเห็น |
|--------------|---|
| BMCL 1.72 | ทรงตัวได้แล้วเหลือแต่รอจังหวะขึ้น ซึ่งก็น่าจะได้ลุ้นตามสัญญาณจากเครื่องมือระยะสั้นและแรงซื้อที่เข้ามาหนุน "เก็งกำไร" แนวรับ 1.70 แนวต้าน 1.78 cut loss 1.68 บ. |
| MDX 11.70 | ลุ้น Break แนวต้าน EMA-25 โดยได้สัญญาณหนุนจากทั้งเครื่องมือและ Volume ที่เริ่มกลับมาหนาแน่นอีกครั้ง "เก็งกำไร" แนวรับ 11.50 แนวต้าน 12.30-12.50 cut loss 11.30 บ. |
| S 10.70 | แนวโน้มเคลื่อนไหวตัวในกรอบ uptrend ซึ่งตอนนี้ยืนแนวรับได้ และน่าจะฟื้นตัวตามแรงซื้อที่เข้าผลักดัน "เก็งกำไร" แนวรับ 10.40 แนวต้าน 11.50, 12.30 cut loss 10.20 บ. |

ตลาดอนุพันธ์

กลยุทธ์

| Series/ ราคา | ความเห็น |
|--------------------|--|
| S50Z14 1,013.30 | Short ตอนเช้ายังเปิดไม่ได้ รอเปิดอีกครั้งที่ 1,018 จุด โดยตัดขาดทุนเหนือ 1,023 จุด |
| JASZ14 6.78 | Long ตอนเช้ายังเปิดไม่ได้ ให้หาจังหวะเข้าที่ 6.70 บาท โดยตัดขาดทุนหากหลุด 6.61 บาท |
| GFV14 19,170 | Long ตอนเช้ายังเปิดไม่ได้ รอเปิดอีกครั้งที่ 19,100 บาท ตัดขาดทุนหากหลุด 19,000 บาท |
| BRX14 2,785 | Short ที่เปิดไว้ 2,785 บาท รอทำกำไร 2,770 บาท ตัดขาดทุนที่ 2,800 บาท |
| USDZ14 32.39 | Short ตอนเช้ายังเปิดไม่ได้ รอเปิดอีกครั้งที่ 32.40 บาท เป้าหมายทำกำไร 32.32 บาท ตัดขาดทุนเหนือ 32.44 บาท |

อนุพันธ์เด่นเชิงเทคนิค



ย่อตัวลงมา หลังชนแนวต้านกรอบ Downtrend Line ในกราฟ 10 นาที รอการฟื้นตัวตามแนวรับ กำหนดจุดถอยที่ 1007 จุด รับ 1011, 1008.5 จุด ต้าน 1017, 1020 จุด

ฝ่ายวิเคราะห์หลักทรัพย์ 662 635 1700 ต่อ 486