

THAILAND | BANK | TRADE FLASH

BLOOMBERG KTB TB | REUTERS KTB.BK

TYPE: Cyclical Stock

- ผู้บริหารยัง Conservative คงเป้าสินเชื่อปี 2557 ไว้ที่ 5%
- อาจมีการตั้งสำรองพิเศษได้ใน 4Q57 แต่ไม่น่าเป็นจำนวนที่สูง
- คงประมาณการกำไรปี 2557 ไว้ที่ 35 พันล้านบาท เพิ่มขึ้น 2.1% y-y
- คงราคาพื้นฐาน 25 บาท แนะนำ “ทยอยซื้อ”

ผู้บริหาร KTB ยังคงมุมมองที่ค่อนข้าง conservative เกี่ยวกับการเติบโตของสินเชื่อในช่วงที่เหลือของปี โดยยังคงเป้าสินเชื่อในปีนี้ไว้ที่ 5% ในขณะที่สิ้น 3Q57 KTB ปลอยสินเชื่อได้แล้ว 5.2% ytd

3Q57 KTB มี NPL เพิ่มขึ้นถึง 5.4 พันล้านบาท สูงกว่า 2Q57 ที่ NPL เพิ่มขึ้น 1.5 พันล้านบาท แต่ KTB ก็มีการตั้งสำรองลดลงด้วยเหลือ 2.8 พันล้านบาท ถึงแม้ว่าจะสูงกว่าการตั้งสำรองปกติ 2.1 พันล้านบาท แต่ก็ลดลงจากไตรมาสก่อนที่มีการตั้ง 5.4 พันล้านบาทมาก

ความเห็น

KTB จะเน้นสินเชื่อรายย่อย และสินเชื่อ SME เพิ่มมากขึ้น ในขณะที่สินเชื่อรายใหญ่น่าจะเติบโตได้จากโครงการลงทุนขนาดใหญ่ของรัฐ และจะยังคงรักษาสัดส่วนสินเชื่อภาครัฐไว้เหมือนเดิม ทางฝ่ายมองว่าการหันมาเน้นสินเชื่อรายย่อย และสินเชื่อ SME จะทำให้สินเชื่อของ KTB ในช่วง 4Q57 เติบโตได้เนื่องจากเป็นช่วง High season ของการใช้จ่ายใช้สอย และการที่ KTB เป็นธนาคารที่มีความใกล้ชิดกับรัฐบาลน่าจะทำให้สินเชื่อภาครัฐรวมไปถึงสินเชื่อรายใหญ่ที่จะได้ทำโครงการภาครัฐเติบโตไปด้วย

ยังคงมีความเป็นไปได้ที่ 4Q57 KTB จะมีการตั้งสำรองพิเศษเพิ่มจากสำรองปกติที่จะตั้งไตรมาสละ 2.1 พันล้านบาท แต่คงไม่มากนัก ซึ่งขึ้นอยู่กับเพิ่มขึ้นของ NPL เป็นหลัก อย่างไรก็ตามคาดว่า NPL อาจะยังเพิ่มขึ้นได้ แต่ไม่น่าจะมากเท่ากับ 3Q57 ซึ่งจะทำให้ KTB ไม่มีความจำเป็นที่จะต้องตั้งสำรองพิเศษเพิ่มขึ้นมาก ทางฝ่ายยังคงประมาณการกำไรปี 2557 ไว้ที่ 35 พันล้านบาท และคาดว่าจะมีการจ่ายปันผล 0.95 บาท/หุ้น คิดเป็นอัตราผลตอบแทนเงินปันผล 4.2%

คำแนะนำการลงทุน

ทางฝ่ายยังมองว่า KTB เป็นธนาคารที่มีความใกล้ชิดกับรัฐบาล จึงจะเป็นธนาคารที่ได้ประโยชน์จากโครงการลงทุนขนาดใหญ่ของรัฐ นอกจากนี้ KTB ยังมีปันผลที่โดดเด่นเมื่อเทียบกับธนาคารขนาดใหญ่ ยังคงราคาพื้นฐานไว้ที่ 25 บาท ยังคงแนะนำ “ทยอยซื้อ”

คำแนะนำ**ทยอยซื้อ****คงคำแนะนำ**

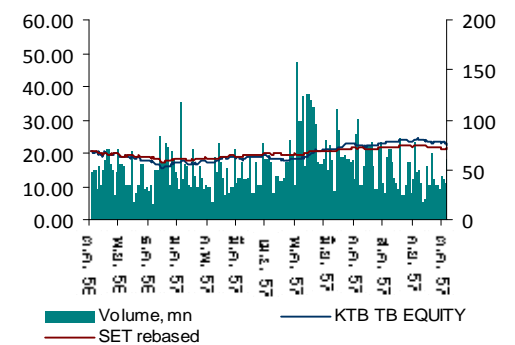
ราคาพื้นฐาน (บาท)	25.00
คาดการณ์เงินปันผล (บาท)	1.00
ราคาปิด (บาท)	22.50
ผลตอบแทนรวม (%)	15.6%

ลักษณะธุรกิจ

KTB ทำธุรกิจธนาคารพาณิชย์ที่ให้บริการทางการเงินครบวงจรแก่ธุรกิจทั้งขนาดใหญ่ SME ตลอดจนฐานลูกค้าบุคคล โดยมีสาขาในทุกพื้นที่ทั่วประเทศ และมีเครือข่ายในต่างประเทศครอบคลุมเขตเศรษฐกิจสำคัญของโลก

ข้อมูลบริษัท

เบต้า (ข้อมูลรายสัปดาห์ 2 ปีย้อนหลัง)	1.30
มูลค่าตลาด (ล้านUSD/ล้านบาท)	9732 / 314461
การซื้อขายเฉลี่ย 3 เดือนย้อนหลัง (ล้านหุ้น/วัน)	43.7
Free Float (%)	44.9
ช่วงราคา 52 สัปดาห์	15.30 - 24.50



ผู้ถือหุ้นใหญ่ วันที่ 24/4/57	(%)
1. กองทุน เพื่อการฟื้นฟูและพัฒนาระบบสถาบันฯ	55.1
2. STATE STREET BANK EUROPE LIMITED	4.8
3. บริษัท ไทยเอ็นวีดีอาร์ จำกัด	4.7

CG: การจัดอันดับบริษัท - 2556

(ดีเลิศ)

วิธีประเมินมูลค่า

P/B'58 (1.5x)

นักวิเคราะห์

อดิสรณ์ มุ่งพาลชล

นักวิเคราะห์การลงทุนด้านหลักทรัพย์ # 18577

โทร: 66 2 635 1700 # 497

โครงสร้างกลุ่มอุตสาหกรรม และหมวดธุรกิจ ของตลาดหลักทรัพย์

ชื่อกลุ่มอุตสาหกรรม	หมวดธุรกิจ	ชื่อย่อดัชนี
Agro & Food Industry [AGRO]	ธุรกิจการเกษตร	AGRI
	เกษตรและอุตสาหกรรมอาหาร	FOOD
Consumer Products [CONSUMP]	แฟชั่น	FASHION
	ของใช้ในครัวเรือนและสำนักงาน	HOME
	ของใช้ส่วนตัวและเวชภัณฑ์	PERSON
Financials [FINICIAL]	ธนาคาร	BANK
	เงินทุนและหลักทรัพย์	FIN
	ประกันภัยและประกันชีวิต	INSUR
Industrials [INDUS]	ยานยนต์	AUTO
	วัสดุอุตสาหกรรมและเครื่องจักร	IMM
	บรรจุภัณฑ์	PKG
	กระดาษและวัสดุการพิมพ์	PAPER
	ปิโตรเคมีและเคมีภัณฑ์	PETRO
	เหล็ก	STEEL
Property & Construction [PROPCON]	วัสดุก่อสร้าง	CONMAT
	บริการรับเหมาก่อสร้าง	CONS
	พัฒนาอสังหาริมทรัพย์	PROP
	กองทุนรวมอสังหาริมทรัพย์และกองทรัสต์เพื่อการลงทุนในอสังหาริมทรัพย์	FP&REIT
Resources [RESOURC] ทรัพยากร	พลังงานและสาธารณูปโภค	ENERG
	เหมืองแร่	MINE
Services [SERVICE] บริการ	พาณิชย์	COMM
	สื่อและสิ่งพิมพ์	MEDIA
	การแพทย์	HEALTH
	การท่องเที่ยวและสันทนาการ	TOURISM
	บริการเฉพาะกิจ	PROF
	ขนส่งและโลจิสติกส์	TRANS
Technology [TECH] เทคโนโลยี	ชิ้นส่วนอิเล็กทรอนิกส์	ETRON
	เทคโนโลยีสารสนเทศและการสื่อสาร	ICT
ตลาดหลักทรัพย์เอ็ม เอ ไอ	อุตสาหกรรมขนาดย่อม	MAI

คำนิยามชนิดของหุ้น

Blue Chip Stock :	หุ้นที่มีพื้นฐานที่ดีที่สุดในกลุ่ม
Growth Stock :	หุ้นที่มีอัตราการเติบโต 2 ปีต่อเนื่องเฉลี่ยไม่ต่ำกว่า 15%
Dividend Stock :	หุ้นที่ได้รับอัตราผลตอบแทนเงินปันผลอย่างน้อย 5%
Turnaround Stock :	หุ้นที่มีผลประกอบการฟื้นตัวดีขึ้น
Defensive Stock :	หุ้นที่มีเสถียรภาพ
Hidden Asset Stock :	หุ้นที่มีสินทรัพย์แอบแฝง
Cyclical Stock :	หุ้นตามวัฏจักรธุรกิจ

ปัจจัยพื้นฐาน:

ชื่อ	เลขทะเบียน	โทรศัพท์	กลุ่มอุตสาหกรรม
ศศิกร เจริญสุวรรณ, CFA, CAIA	นักวิเคราะห์การลงทุนด้านตลาดทุน #9744	66 2 635 1700#480	เงินทุนหลักทรัพย์ พาณิชย
รัตดา ทวีแสงสกุลไทย	นักวิเคราะห์การลงทุนด้านหลักทรัพย์ #17972	66 2 635 1700#482	ICT พลังงาน การแพทย์
दनัย ตูยาพิศิษฐ์ชัย, CFA	นักวิเคราะห์การลงทุนด้านตลาดทุน #2375	66 2 635 1700#481	วัสดุก่อสร้าง อสังหาริมทรัพย์
นารี อภิเศกตกานต์	นักวิเคราะห์การลงทุนด้านหลักทรัพย์ #17971	66 2 635 1700#484	เกษตรและอาหาร
สยาม ตียนานนท์	นักวิเคราะห์การลงทุนด้านหลักทรัพย์ #17970	66 2 635 1700#483	ชิ้นส่วนอิเล็กทรอนิกส์
อรมงคล ตันติธนาธร	นักวิเคราะห์การลงทุนด้านตลาดทุน #34100	66 2 635 1700#491	ขนส่งและโลจิสติกส์
อดิสรณ์ มุ่งพาลชล	นักวิเคราะห์การลงทุนด้านหลักทรัพย์#18577	66 2 635 1700#497	สื่อและสิ่งพิมพ์ การท่องเที่ยว
จันทรมณี ทวีวรเกียรติ	นักวิเคราะห์การลงทุนด้านตลาดทุน #46866	66 2 635 1700#488	ยานยนต์ พลังงาน ปิโตรเคมี
วิชุดา ศิริพลอยประภา	นักวิเคราะห์การลงทุนด้านหลักทรัพย์ #55956	66 2 635 1700#525	ธนาคาร เงินทุนหลักทรัพย์
ศุภธนุช ชัยล้ำเรจ	ผู้ช่วยนักวิเคราะห์		ประกันภัย
จิตพันธ์ ขวัญจิตร	ผู้ช่วยนักวิเคราะห์		ของใช้ในครัวเรือนและสำนักงาน
			พาณิชย์ พลังงาน การท่องเที่ยว
			และสินทนการ
			เงินทุนหลักทรัพย์ พาณิชย
			อาหารและเครื่องดื่ม

กลยุทธ์การลงทุน:

ธีรดา ชาญยังยงค์	นักวิเคราะห์การลงทุนด้านหลักทรัพย์ #9501	66 2 635 1700#487
ชุตติกาญจน์ สันติเมทวิรุฬ	นักวิเคราะห์การลงทุนด้านสัญญาซื้อขายล่วงหน้า #37928	66 2 635 1700#494
วีรจักร จิ่งเกียรติขจร	นักวิเคราะห์การลงทุนด้านตลาดทุน #28087	66 2 635 1700#495
ฤทธิพร ส่งเสริมสวัสดิ์	นักวิเคราะห์การลงทุนปัจจัยพื้นฐานด้านหลักทรัพย์ #39756	66 2 635 1700#527
ภูเบศ วิริยะยุพมา	ผู้ช่วยนักวิเคราะห์	

วิเคราะห์ทางเทคนิค:






ศศิมา หัตถกิจนิกร	นักวิเคราะห์การลงทุนปัจจัยทางเทคนิค#18328	66 2 635 1700#490
กนกศักดิ์ วุทธิพันธ์	นักวิเคราะห์การลงทุนด้านตลาดทุน #32423	66 2 635 1700#485

ฐานข้อมูลและการผลิต:

มนันพัทธ์ ยืนยงวัฒนาการ
สุทธิพร อูปกแก้ว
ศรสวรรค์ ฉิมกลิ่น

เรียงเรียงและแปลภาษา:

ไชยยศ อิงศรรัตน์
เนาวรัตน์ อังกุลสุชน

เกณฑ์การจัดอันดับบริษัท	ระดับคะแนน	สัญลักษณ์
ต่ำกว่า 50%		ไม่มีสัญลักษณ์ใด ๆ
50-59%		
60-69%		
70-79%		
80-89%		
90-100%		

การเปิดเผยผลการสำรวจของสมาคมส่งเสริมสถาบันกรรมการบริษัทไทย (IOD) ในเรื่องการกำกับดูแลกิจการ (Corporate Governance) นี้ เป็นการดำเนินการตาม นโยบายของสำนักงานคณะกรรมการกำกับหลักทรัพย์และตลาดหลักทรัพย์ โดยการสำรวจของ IOD เป็นการสำรวจและประเมินจากข้อมูลของบริษัทจดทะเบียนในตลาดหลักทรัพย์ แห่งประเทศไทย และตลาดหลักทรัพย์ เอ็ม เอ ไอ ที่มีการเปิดเผยต่อสาธารณะ และเป็นข้อมูลที่ผู้ลงทุนทั่วไปสามารถเข้าถึงได้ ดังนั้น ผลสำรวจดังกล่าวจึง เป็นการนำเสนอในมุมมอง ของบุคคลภายนอก โดยไม่ได้เป็นการประเมินการปฏิบัติ และมีได้มีการใช้ข้อมูล ภายในในการประเมิน

อนึ่ง ผลการสำรวจดังกล่าว เป็นผลการสำรวจ ณ วันที่ปรากฏในรายงานการกำกับดูแลกิจการบริษัทจดทะเบียนไทยเท่านั้น ดังนั้น ผลการสำรวจจึงอาจเปลี่ยนแปลงได้ ภายหลังจากวันดังกล่าว ทั้งนี้ บริษัทหลักทรัพย์ฟิสิกส์ (จำกัด) มหาชน (มีได้ยื่นยันหรือรับรองถึงความถูกต้องของผลการสำรวจดังกล่าวแต่อย่างใด ผลการสำรวจดังกล่าวแต่อย่างใด

สาขาในประเทศ

กรุงเทพ

สำนักงานใหญ่	ชั้น 15 อาคารวรวัฒน์ ถ.สีลม โทร. 0 2635 1700 , 0 2268 0999
ศรีนครินทร์	ชั้น 17 อาคารโมเดิร์นฟอรัมทาวเวอร์ ถ.ศรีนครินทร์ โทร. 0 2722 8344-53
วิภาวดี	ชั้น 15 อาคารเล่าเป้งจันทน์ 1 ถ.วิภาวดี-รังสิต โทร. 0 2618 8400
เยาวราช	ชั้น 19 อาคารกาญจนาพิทักษ์ ถ.เยาวราช โทร. 0 2622 7833 , 0 2226 2777
บางกะปิ 1	ชั้น 8 อาคารสำนักงานเดอะมอลล์ บางกะปิ ถ.ลาดพร้าว โทร. 0 2363 3263
บางกะปิ 2	ชั้น 8 อาคารสำนักงานเดอะมอลล์ บางกะปิ ถ.ลาดพร้าว โทร. 0 2363 3469
หัวลำโพง	ชั้น 4 อาคารตั้งฮั่วเป็ก ถ.พระราม 4 โทร. 0 2639 1200
รังสิต	ชั้น G ศูนย์การค้าฟิวเจอร์พาร์ค รังสิต ปทุมธานี 12130 โทร. 0 2958 5040
สินธร	ชั้น 19 อาคารสินธรทาวเวอร์ 3 ถ.วิทย์ โทร. 0 2650 9717
สยามดิศศักดิ์เวอร์	ชั้น 11 อาคารสยามทาวเวอร์ ถ.พระราม โทร. 0 2658 0776

ต่างจังหวัด

ขอนแก่น	ชั้น 4 อาคารไค้ยู่อะ ถ.มิตรภาพ โทร 0 4332 5044-8
ขอนแก่น - ริมบึง	ชั้น 3 อาคารอโรคยา 52 ถ.รอบบึง โทร. 0 4322 6026
เชียงใหม่	313/15 ม.6 ถนนเชียงใหม่ลำพูน โทร. 0 5314 1969
พิษณุโลก	ชั้น 2 อาคารไทยศิวารัตน์ ถ.บรมไตรโลกนารถ โทร. 0 5524 3646
หาดใหญ่	ชั้น 4 อาคารเซาท์แลนด์ริบเบอร์ ถ.ราษฎร์ยินดี โทร. 0 7423 4095-99
หาดใหญ่-เพชรเกษม	ชั้น 3 อาคารเรดาร์ก๊อป 607ถ.เพชรเกษม โทร. 0 7422 3044
สุราษฎร์ธานี	62/9 ถ.ดอนนาก โทร 077 206 131
แหลมฉบัง	53/112, 114 หมู่ที่ 9 ต.ทุ่งสุขลา โทร. 0 3849 0669
ชุมพร อินเวสเตอร์ เซ็นเตอร์	25/45 ถ.กรมหลวงชุมพร โทร. 0 7757 0652-3

สาขาต่างประเทศ

SINGAPORE	Phillip Securities Pte Ltd Raffles City Tower Tel : (65) 6533 6001 www.poems.com.sg
HONG KONG	Phillip Securities (HK) Ltd 11/F United Centre 95 Queensway, Tel (852) 22776600 www.phillip.com.hk
MALAYSIA	Phillip Capital Management Sdn Bhd, Block B Level 3 Megan Avenue Tel (603) 21628841 www.poems.com.my
JAPAN	Phillip Securities Japan, Ltd 4-2 Nihonbashi Kabuto-cho, Chuo-ku, Tokyo Tel (81-3) 36662101
INDONESIA	PT Phillip Securities Indonesia ANZ Tower Level 23B, Tel (62-21) 57900800 www.phillip.co.id
CHINA	Phillip Financial Advisory (Shanghai) Co. Ltd Ocean Tower Unit 2318 Tel (86-21) 51699200 www.phillip.com.cn
FRANCE	King & Shaxson Capital Limited 3rd Flr, 35 Rue de la Bienfaisance Tel (33-1) 45633100 www.kingandshaxson.com
UNITED KINGDOM	King & Shaxson Capital Limited 6th Flr, Candlewick House, Tel (44-20) 7426 5950 www.kingandshaxson.com
UNITED STATES	Phillip Futures Inc The Chicago Board of Trade Building Tel +1.312.356.9000
AUSTRALIA	PhillipCapital Australia Level 37, Collins Street, Melbourne, Tel (613) 96298380 Fwww.phillipcapital.com.au
SRI LANKA	Asha Phillip Securities Ltd Level 4, Millennium House, Tel: (+94) 11 2429 100 apsl@ashaphillip.net
TURKEY	Hak Menkul Kiyemetler A.Ş Dr.Cemil Bengü Cad. Tel: (+90) (212) 296 84 84 (pbx) akmenkul@hakmenkul.com.tr
INDIA	PhillipCapital (India) Private Limited No. 1, C - Block, 2nd Floor, Modern Center , Jacob Circle, K. K. Marg, Mahalaxmi Mumbai 400011 Tel: (9122) 2300 2999 Website: www.phillipcapital.in
DUBAI	PhillipCapital (India) Pvt Ltd.601, White Crown Building Dubai UAE. Mahalaxmi Mumbai 400011 Tel: (9122) 2300 2999 Website: www.phillipcapital.in
CAMBODIA	Building No71, St 163, Sangkat Toul Svay Prey I, Khan Chamkarmorn, Phnom Penh, Kingdom of Cambodia Tel: (855) 23 217 942 Website: www.kredit.com.kh

บทวิเคราะห์ฉบับนี้จัดทำขึ้นโดยมีวัตถุประสงค์เพื่อเป็นการเผยแพร่ข้อมูลให้กับนักลงทุน โดยมีได้มีเจตนาเป็นการนำเสนอหรือเชิญชวนให้ซื้อหรือขายหลักทรัพย์ ซึ่งผู้จัดทำได้ แสดงความคิดเห็นตามข้อมูลที่เชื่อถือได้ อย่างไรก็ตาม ผู้จัดทำไม่สามารถรับประกันความสมบูรณ์และถูกต้องของข้อมูลซึ่ง อาจมีการเปลี่ยนแปลงได้ บริษัทจะไม่รับผิดชอบต่อ ความเสียหายใดๆ อันเกิดจากการใช้บทวิเคราะห์นี้ ไม่ว่าโดยทางตรงหรือทางอ้อม ดังนั้นการตัดสินใจในการลงทุนจึงขึ้นอยู่กับ วิจารณญาณของผู้ลงทุนเป็นสำคัญ