

Highlight

ดัชนีหุ้นพักตัว 1-2 วัน ในกรอบ 1575-1590 จุด ทางขาขึ้น

นักวิเคราะห์ปัจจัยเทคนิค : อภิสิทธิ์ ลิ้มปรีชารุ่งกุล
 ผู้ช่วยนักวิเคราะห์ : อังศุมาลิน คุ้มวงศ์
 บริษัทหลักทรัพย์ เคเคเทรด จำกัด
 research@kktrade.co.th

Technical Viewpoint

SET closed

1,579.18 (-4.98)

■ **แนวโน้มตลาดหุ้นวันนี้** ดัชนีหุ้นเมื่อวันก่อนปิดเป็นแนวโน้มพักตัวทางขาขึ้น คาดว่าจะอยู่ในกรอบ 1575-1590 จุด อีก 1-2 วัน ดัชนียืนเหนือ 1575 จุด ยังเป็นพักตัวทางขาขึ้น มีแนวต้าน 1600 จุด

■ **แนวโน้มระยะกลาง** ตลาดหุ้นปิดยืนเหนือระดับ 1550 จุด ที่เป็นระดับเส้นค่าเฉลี่ย 25 วัน เป็นแนวโน้มทางขาขึ้น แต่เนื่องจากดัชนีหุ้นขึ้นเร็ว อาจมีการพักตัวก่อน 1-2 วัน ยืนเหนือ 1575 จุด ยังเป็นแนวโน้มขาขึ้น มีแนวต้าน 1600 จุดก่อน

Technical Picks

UV **แนะนำซื้อเก็งกำไรในกรอบแนวรับแนวต้าน**

ราคาปิด	10.40	ตัดขาดทุน	9.95
แนวรับ	10.20	แนวต้าน	11.40

คำแนะนำ : ราคาปิดเป็นแนวโน้มทรงตัวที่แนวรับทางขึ้นยืนเหนือเส้นค่าเฉลี่ย 10 วัน เริ่มมีวอลุ่มเด่น แนะนำซื้อเก็งกำไรได้

BGH **แนะนำซื้อเก็งกำไรในกรอบแนวรับแนวต้าน**

ราคาปิด	18.60	ตัดขาดทุน	18.10
แนวรับ	18.40	แนวต้าน	19.50

คำแนะนำ : ราคาปิดเป็นแนวโน้มพักตัวทางขาขึ้นยืนเหนือเส้นค่าเฉลี่ย 10 วัน เริ่มมีวอลุ่มเด่น แนะนำซื้อเก็งกำไรได้

TMB **แนะนำซื้อเก็งกำไรในกรอบแนวรับแนวต้าน**

ราคาปิด	3.10	ตัดขาดทุน	2.98
แนวรับ	3.06	แนวต้าน	3.20

คำแนะนำ : ราคาปิดเป็นแนวโน้มพักตัวทางขาขึ้นยืนเหนือเส้นค่าเฉลี่ย 10 วัน หลังจากพักตัว 13 วัน เริ่มมีวอลุ่มเด่น แนะนำซื้อเก็งกำไรได้

ASIMAR **แนะนำซื้อเก็งกำไรในกรอบแนวรับแนวต้าน**

ราคาปิด	2.16	ตัดขาดทุน	1.99
แนวรับ	2.12	แนวต้าน	2.32

คำแนะนำ : ราคาหุ้นปิดเป็นแนวโน้มทางขาขึ้นยืนเหนือเส้นค่าเฉลี่ย 10 วัน หลังจากพักตัว 12 วัน เริ่มมีวอลุ่มเด่น แนะนำซื้อเก็งกำไรได้

E **แนะนำซื้อเก็งกำไรในกรอบแนวรับแนวต้าน**

ราคาปิด	1.42	ตัดขาดทุน	1.34
แนวรับ	1.38	แนวต้าน	1.60

คำแนะนำ : ราคาหุ้นปิดเป็นแนวโน้มทรงตัวทางขาขึ้นยืนเหนือเส้นค่าเฉลี่ย 10 วัน มีวอลุ่มเด่น 3 วัน แนะนำซื้อเก็งกำไรได้

Top 5 Most Active

TSE **ยืน 8.80 บาท ถือรอขายแนวต้านได้**

ราคาปิด	9.40	ตัดขาดทุน	8.70
แนวรับ	8.80	แนวต้าน	9.50

คำแนะนำ : ราคาหุ้นปิดเป็นแนวโน้มทางขาขึ้นแรง อาจมีการพักตัวก่อน 1-2 วัน ยืน 8.80 บาท ถือรอขายแนวต้านได้

CHOW **มีหุ้นอยู่เริ่มทยอยขายได้**

ราคาปิด	10.10	ตัดขาดทุน	9.35
แนวรับ	9.40	แนวต้าน	10.60

คำแนะนำ : ราคาหุ้นปิดเป็นแนวโน้มทางขาขึ้นแรงจาก 8 บาท ราคาอาจมีการปรับฐานก่อนได้ มีหุ้นอยู่เริ่มทยอยขายได้

PTT **ยืน 358 บาท ถือรอขายแนวต้านได้**

ราคาปิด	362	ตัดขาดทุน	354
แนวรับ	358	แนวต้าน	380

คำแนะนำ : ราคาหุ้นปิดเป็นแนวโน้มพักตัวทางขาขึ้น ยืน 358 บาทถือรอขายแนวต้านได้

SCB **ยืน 178 บาท ถือรอขายแนวต้านได้**

ราคาปิด	181.50	ตัดขาดทุน	177.50
แนวรับ	178	แนวต้าน	185

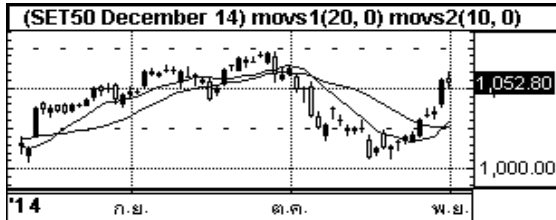
คำแนะนำ : ราคาหุ้นปิดเป็นแนวโน้มทางขาขึ้นหลังจากพักตัว 3 วัน ยืน 178 บาทถือรอขายแนวต้านได้

ADVANC **ยืน 235 บาท ถือรอขายแนวต้านได้**

ราคาปิด	238	ตัดขาดทุน	232
แนวรับ	235 , 233	แนวต้าน	247

คำแนะนำ : ราคาหุ้นปิดเป็นแนวโน้มพักตัวทางขาขึ้น อาจมีการพักตัวที่แนวรับก่อน 2-3 วัน ยืน 235 บาท ถือรอขายแนวต้านได้

SET50 Futures



© 2014 Bisnews AFE (Thailand) Limited

ชื่อย่อสัญญา	เดือน	เปิด	สูง	ต่ำ	ปิด	ราคาชำระ	เปลี่ยนแปลง	ปริมาณ	สถานะคงค้าง
S50X14	พ.ย.-57	1050.50	1050.50	1050.50	0.00	1050.50	-2.00	0	2
S50Z14	ธ.ค.-57	1056.30	1059.80	1049.20	1052.80	1052.60	-2.30	65770	199026
S50F15	ม.ค.-58	1048.40	1049.00	1046.90	1046.90	1049.00	-1.00	2	5
S50H15	มี.ค.-58	1049.80	1053.00	1043.00	1046.30	1046.30	-2.30	8874	30393
S50M15	มิ.ย.-58	1042.10	1049.00	1040.30	1043.10	1043.10	-0.90	284	2343
S50U15	ก.ย.-58	1043.40	1046.00	1037.20	1040.50	1040.50	-0.70	97	1082
รวมทั้งสิ้น								75027	232851

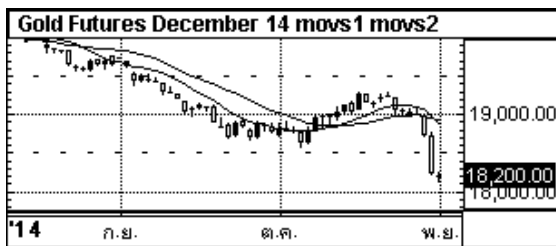
S50Z14

ราคาปิดเป็นแนวโน้มพักตัวทางขาขึ้นยืนเหนือระดับเส้นค่าเฉลี่ย 10 วัน ที่ระดับ 1025 จุด คาดว่าราคาจะพักตัวต่อ 1-2 วันในรอบ 1049-1060 จุด

กลยุทธ์การลงทุน

- ❑ แนะนำ ถือ long แล้วดูเงื่อนไข
- ❑ เงื่อนไขการลงทุน ถ้า S50Z14 > 1050 = ถือ long , ในกรณีที่ < 1045 = ปิดที่ถือ long
- ❑ แนวรับ 1050 จุด แนวต้าน 1070 จุด

Gold Futures



© 2014 Bisnews AFE (Thailand) Limited

ชื่อย่อสัญญา	เดือน	เปิด	สูง	ต่ำ	ปิด	ราคาชำระ	เปลี่ยนแปลง	ปริมาณ	สถานะคงค้าง
GFZ14	ธ.ค.-57	18250.00	18260.00	18200.00	18200.00	18200.00	-20.00	670	2522
GFG15	ม.ค.-58	18300.00	18310.00	18280.00	18250.00	18250.00	-40.00	142	1001
GFJ15	ก.พ.-58	18310.00	18310.00	18310.00	18310.00	18330.00	-30.00	45	32
รวมทั้งสิ้น								857	3555

GFZ14

ราคาปิดเป็นแนวโน้มพักตัวทางขาลงใต้เส้นค่าเฉลี่ยเคลื่อนที่ 25 วัน ที่ 19,000 บาท คาดว่าราคาจะแกว่งตัวในรอบ 18,000-18,300 บาท เป็นแกว่งตัวทางขาลงอีกระยะหนึ่ง

กลยุทธ์การลงทุน

- ❑ แนะนำ ถือ short แล้วดูเงื่อนไข
- ❑ เงื่อนไขการลงทุน ถ้า GFZ14 < 18,500 = ถือ short , ในกรณีที่ > 18,800 = ปิดที่ถือ short
- ❑ แนวรับ 18,000 บาท แนวต้าน 18,500 บาท

Oil Futures



© 2014 Bisnews AFE (Thailand) Limited

ชื่อย่อสัญญา	เดือน	เปิด	สูง	ต่ำ	ปิด	ราคาชำระ	เปลี่ยนแปลง	ปริมาณ	สถานะคงค้าง
BRX14	พ.ย.-57	2810.00	2810.00	2792.00	2805.00	2805.00	25.00	25	209
BRZ14	ธ.ค.-57	2827.00	2827.00	2819.00	2825.00	2822.00	-3.00	27	70
BRF15	ม.ค.-58	2838.00	2838.00	2838.00	0.00	2838.00	26.00	0	11
รวมทั้งสิ้น								52	290

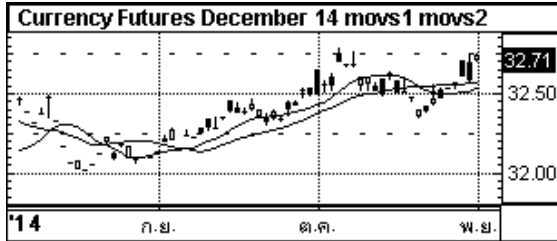
BRX14

ราคาปิดเป็นแนวโน้มแกว่งตัวได้ระดับเส้นค่าเฉลี่ย 25 วัน ที่ 2850 บาท คาดว่าราคาจะแกว่งตัวในรอบ 2760-2850 บาท อีกระยะหนึ่ง

กลยุทธ์การลงทุน

- ❑ แนะนำ wait and see แล้วดูเงื่อนไข
- ❑ ถ้า BRX14 > 2850 = trading long , ในกรณีที่ < 2760 = trading short
- ❑ แนวรับ 2700 บาท แนวต้าน 3000 บาท

Currency Futures



© 2014 Bisnews AFE (Thailand) Limited

ชื่อย่อสัญญา	เดือน	เปิด	สูง	ต่ำ	ปิด	ราคาชำระ	เปลี่ยนแปลง	ปริมาณ	สถานะคงค้าง
USDZ14	พ.ย.-57	32.67	32.67	32.66	32.66	32.66	0.06	33	281
USDZ14	ธ.ค.-57	32.74	32.75	32.70	32.71	32.71	0.02	10339	12782
USDF15	ม.ค.-58	32.73	32.73	32.73	0.00	32.73	0.07	0	0
USDH15	มี.ค.-58	33.00	33.00	32.83	32.83	32.83	0.03	272	830
รวมทั้งสิ้น								10644	13893

USDZ14

ราคาปิดเป็นแนวโน้มทรงตัวขึ้นเหนือระดับเส้นค่าเฉลี่ย 25 วันที่ 32.55 บาท คาดว่าราคาจะแกว่งตัวในกรอบ 32.65 - 32.80 บาท

กลยุทธ์การลงทุน

- แนะนำ ถือ long แล้วดูเงื่อนไข
- ถ้า USDZ14 > 32.55 = ถือ long , ในกรณีที่ < 32.55 = ปิดที่ถือ long
- แนวรับ 32.55 บาท แนวต้าน 32.80 บาท

Single Stock Futures



© 2014 Bisnews AFE (Thailand) Limited

TMB

ราคาปิดเป็นแนวโน้มทางขาขึ้นเหนือระดับเส้นค่าเฉลี่ย 10 วัน คาดว่าราคาจะแกว่งตัวในกรอบแนวรับแนวต้าน

กลยุทธ์การลงทุน

- แนะนำ ซื้อขาย ในกรอบแนวรับแนวต้าน
- เงื่อนไขการลงทุน ถ้า TMB > 3.06 = ซื้อ , ในกรณีที่ < 3.06 = ขาย
- แนวรับ 3.06 บาท แนวต้าน 3.20 บาท

ปริมาณซื้อขาย Futures (3 พ.ย.)

DAILY	BUY	SELL	NET	%CHG
Institution	28,370	71,867	-43,497	34%
Foreign	23,055	17,279	5,776	14%
Local	96,297	58,576	37,721	52%
Total			295,444	
MTD				
Institution	28,370	71,867	-43,497	34%
Foreign	23,055	17,279	5,776	14%
Local	96,297	58,576	37,721	52%
Total			295,444	
QTD				
Institution	1,546,438	1,412,320	134,118	35%
Foreign	332,222	339,593	-7,371	8%
Local	2,306,618	2,433,365	-126,747	57%
Total			8,370,556	
YTD				
Institution	9,367,186	10,190,797	-823,611	36%
Foreign	2,250,196	2,280,758	-30,562	8%
Local	15,845,402	14,991,229	854,173	56%
Total			54,925,568	

ข้อมูลประกอบ SET50

Leading (+) / Lagging (-) Movers : Top 10 of SET 50		
Stock	Mkt. Share of SET 50 (%)	Impact of SET50
PTT	10.51	-1.80
KBANK	5.64	-1.01
DTAC	2.44	-0.50
PTTEP	5.87	-0.42
ADVANC	7.19	-0.32
GLOW	1.46	-0.31
TRUE	1.71	-0.31
BANPU	0.76	-0.21
MINT	1.39	-0.21
CPF	2.44	-0.21

ที่มา : Bisnews, TFEX

Leading (+) / Lagging (-) Movers : By Sector	
Sector	Impact of SET50
Energy & Utilities	-2.27
ICT	-1.33
Transportation & Logistics	-0.28
Property Development	-0.10
-	-
-	-
-	-
-	-
-	-

การเปิดเผยข้อมูล

รายงานฉบับนี้จัดทำขึ้นโดย ฝ่ายวิเคราะห์การลงทุน บริษัทหลักทรัพย์ เคเคเทรด จำกัด บนพื้นฐานข้อมูลซึ่งพิจารณาแล้วว่ามีความน่าเชื่อถือและ/หรือถูกต้อง อย่างไรก็ตาม ฝ่ายวิเคราะห์การลงทุนมีอาจยืนยันและรับรองความถูกต้องและความสมบูรณ์ของข้อมูลดังกล่าวได้ แม้ว่าข้อมูลดังกล่าวจะปรากฏข้อความที่อาจเป็นหรืออาจตีความว่าเป็นเช่นนั้นได้ บริษัทฯ จึงไม่รับรองการนำเอาข้อมูล บทความ ความเห็น และ/หรือ บทสรุปที่ปรากฏในเอกสารฉบับนี้ไปใช้ไม่ว่ากรณีใดๆ ซึ่งบทความดังกล่าวเป็นเพียงแนวคิดของผู้จัดทำเพื่อใช้เป็นข้อมูลประกอบการตัดสินใจในการลงทุน ดังนั้น นักลงทุนควรใช้ดุลพินิจอย่างรอบคอบในการพิจารณาลงทุน บริษัทฯ ขอสงวนสิทธิ์ในการนำข้อมูลที่ปรากฏในเอกสารนี้ไม่ว่าจะทั้งหมดหรือบางส่วน ไปทำซ้ำ หรือ ดัดแปลง แก้ไข หรือนำเอกสารเผยแพร่ต่อสาธารณชนจะต้องได้รับความยินยอมจากบริษัทฯ ก่อน

บริษัทหลักทรัพย์ ภัทร จำกัด (มหาชน) (บล. ภัทร) ซึ่งเป็นบริษัทในเครือ “เป็น หรือ จะเป็น” ผู้ออกใบสำคัญแสดงสิทธิอนุพันธ์ที่มีหลักทรัพย์อ้างอิงเป็นหลักทรัพย์ที่ บริษัทหลักทรัพย์ เคเคเทรด จำกัด มีการจัดทำหรืออ้างอิงถึงในรายงานวิจัยฉบับนี้ ในกรณี บล. ภัทร เป็นผู้ออกใบสำคัญแสดงสิทธิอนุพันธ์ บล. ภัทร อาจจะทำหน้าที่เป็นผู้ดูแลสภาพคล่องสำหรับใบสำคัญแสดงสิทธิดังกล่าวดังนั้นนักลงทุนควรใช้ความระมัดระวังในการใช้ข้อมูลเนื่องจากอาจมีส่วนหนึ่งส่วนใดที่มีผลประโยชน์ทับซ้อนซึ่งอาจมีผลกระทบต่อวัตถุประสงค์ในการจัดทำรายจ่ายวิจัยฉบับนี้

Opinion Key - บริษัทหลักทรัพย์ เคเคเทรด จำกัด กำหนดคำแนะนำการลงทุนทางปัจจัยพื้นฐาน 3 ระดับ คือ (1) ซื้อ (BUY) สำหรับหุ้นที่มีปัจจัยพื้นฐานดี ให้ผลตอบแทนที่คาดหวังรวมส่วนต่างของมูลค่าเหมาะสมกับราคาในตลาดและผลตอบแทนเงินปันผล มากกว่า 15% (2) เก่งกำไร (TRADING) สำหรับหุ้นที่ให้ผลตอบแทนที่คาดหวังรวมส่วนต่างของมูลค่าเหมาะสมกับราคาในตลาดและผลตอบแทนเงินปันผล ระหว่าง -10% ถึง +15% (3) ขาย (SELL) สำหรับหุ้นที่ปัจจัยพื้นฐานไม่ดี และ/หรือ ให้ผลตอบแทนที่คาดหวังรวมส่วนต่างของมูลค่าเหมาะสมกับราคาในตลาดติดลบมากกว่า 10% ขึ้นไป

คำแนะนำการลงทุนของบทวิเคราะห์ทางปัจจัยพื้นฐานอาจจะ “เหมือน” หรือ “แตกต่าง” กับคำแนะนำการลงทุนในบทวิเคราะห์ทางเทคนิครายวัน นักลงทุนต้องพิจารณาคำแนะนำการลงทุนของบทวิเคราะห์อย่างรอบคอบก่อนการตัดสินใจลงทุนเพื่อให้สอดคล้องกับลักษณะการลงทุนของท่าน

Corporate Governance Report - การเปิดเผยผลการสำรวจของสมาคมส่งเสริมสถาบันกรรมการบริษัทไทย IOD ในเรื่องการกำกับดูแลกิจการ (Corporate Governance) เป็นการดำเนินการตามนโยบายของสำนักงานคณะกรรมการกำกับหลักทรัพย์และตลาดหลักทรัพย์ โดยการสำรวจของ IOD เป็นการสำรวจและประเมินจากข้อมูลของบริษัทจดทะเบียนในตลาดหลักทรัพย์แห่งประเทศไทยและตลาดหลักทรัพย์ เอ็มเอไอ ที่มีการเปิดเผยต่อสาธารณะ และเป็นข้อมูลที่ผู้ลงทุนทั่วไปสามารถเข้าถึงได้ ดังนั้น ผลสำรวจดังกล่าวจึงเป็นการนำเสนอในมุมมองของบุคคลภายนอก โดยไม่ได้เป็นการประเมินการปฏิบัติ และมีได้มีการใช้ข้อมูลภายใน ในการประเมิน ทั้งนี้ IOD ทำการเผยแพร่รายชื่อเฉพาะบริษัทที่ได้คะแนนอยู่ในระดับ “ดี” ขึ้นไป ซึ่งมี 3 กลุ่มคือ “ดี” “ดีมาก” และ “ดีเลิศ” อนึ่ง ผลการสำรวจดังกล่าวเป็นผลการสำรวจ ณ วันที่ปรากฏในรายงานการกำกับดูแลกิจการบริษัทจดทะเบียนไทยเท่านั้น ผลการสำรวจจึงอาจเปลี่ยนแปลงได้ภายหลังวันดังกล่าว ทั้งนี้ บริษัทหลักทรัพย์ เคเคเทรด จำกัด มิได้ยืนยันหรือรับรองถึงความถูกต้องของผลการสำรวจ

บริษัทที่ได้รับการจัดอันดับในเรื่องการกำกับดูแลกิจการ “ดีเลิศ” เฉพาะที่ kktrade ศึกษาข้อมูล

ADVANC	AOT	BANPU	BAY	BBL	BCP	CK	CPF	DTAC	EGCO
GRAMMY	HEMRAJ	INTUCH	IRPC	IVL	KBANK	KTB	LPN	MCOT	PS
PTT	PTTEP	PTTGC	QH	RATCH	RS	SAMART	SAT	SCB	SNC
SPALI	SVI	SYMC	TCAP	THAI	THCOM	TISCO	TKT	TMB	TOP
TRUE	TVO								

บริษัทที่ได้รับการจัดอันดับในเรื่องการกำกับดูแลกิจการ “ดีมาก” เฉพาะที่ kktrade ศึกษาข้อมูล

AMATA	AP	BEC	BH	CPALL	ESSO	GLOW	HMPRO	ITD	JAS
LH	LIVE	MAJOR	MFEC	MODERN	NBC	SEAFCO	SIRI	STANLY	STEC
TOG	TUF								

บริษัทที่ได้รับการจัดอันดับในเรื่องการกำกับดูแลกิจการ “ดี” เฉพาะที่ kktrade ศึกษาข้อมูล

AH	BCH	GLOBAL	MSC	ROJNA	SF	WORK
----	-----	--------	-----	-------	----	------

N/A **บริษัทที่ไม่ได้รับการจัดอันดับในเรื่องการกำกับดูแลกิจการ เฉพาะที่ kktrade ศึกษาข้อมูล**

BGH	CHG	EFORL	ICHI	M	RML	SAPPE	VGI
-----	-----	-------	------	---	-----	-------	-----

สำนักงานใหญ่

500 อาคารอัมรินทร์ทาวเวอร์ ชั้น 7 ถนนเพลินจิต
แขวงลุมพินี เขตปทุมวัน กรุงเทพฯ 10330
โทรศัพท์ 0-2680-2222 โทรสาร 0-2680-2233
Email: customerservices@kktrade.co.th

สาขาอโศก

209 อาคารเค ทาวเวอร์ ถนนสุขุมวิท 21 (อโศก)
แขวงคลองเตยเหนือ เขตวัฒนา กรุงเทพฯ 10110
โทรศัพท์ 0-2680-2900 โทรสาร 0-2680-2995
Email : asoke@kktrade.co.th

สาขาบางนา

1093/56 ชั้น 11 อาคารเซ็นทรัลซีดีบางนา บางนา-ตราด กม.3
แขวงบางนา เขตพระโขนง กรุงเทพฯ 10260
โทรศัพท์ 0-2745-6458-66 โทรสาร 0-2745-6467
Email: bangna@kktrade.co.th

สาขานนทบุรี

ชั้น 4 อาคารเลขที่ 68/30 - 32 หมู่ที่ 8 ตำบล บางกระสอ
อำเภอเมือง จังหวัดนนทบุรี 11000
โทรศัพท์ 0-2527-8744 โทรสาร 0-2965-4634
Email : ngamwongwan@kktrade.co.th

สาขาสมุทรสาคร

1400 / 98-101 ถนนเอกชัย
ตำบลมหาชัย อำเภอเมือง สมุทรสาคร 74000
โทรศัพท์ (034) 837-246-64, (034) 427-123-5
โทรสาร (034) 423-565, (034) 837-255
Email : smutsakorn@kktrade.co.th

สาขาขอนแก่น

9/2 ถนนประชาสโมสร
ตำบลในเมือง อำเภอเมือง ขอนแก่น 40000
โทรศัพท์ (043) 337-700-10 โทรสาร (043) 337-721
Email : khonkaen@kktrade.co.th

สาขาระยอง

125/1 ถนนจันทอุดม (ระยอง - บ้านค่าย)
ตำบลเชิงเนิน อำเภอเมือง ระยอง 21000
โทรศัพท์ (038) 617-477-85 โทรสาร (038) 617-490
Email : rayong@kktrade.co.th

สาขาชลบุรี

7/18 หมู่ที่ 4 ถนนสุขุมวิท
ตำบลห้วยกะปิ อำเภอเมือง ชลบุรี 20130
โทรศัพท์ (038) 384-931-43 โทรสาร (038) 384-794
Email : chonburi@kktrade.co.th

สาขาพิษณุโลก

169/ 2-3-4 ถนนบรมไตรโลกนารถ
ตำบลในเมือง อำเภอเมือง พิษณุโลก 65000
โทรศัพท์ (055) 243-060 โทรสาร (055) 259-455
Email : pitsanulok@kktrade.co.th

สาขาหาดใหญ่

200 อาคารจุลิศหาดใหญ่พลาซ่า ชั้น 4 ห้อง 414-424
ถนนนิพัทธ์อุทิศ 3 ตำบลหาดใหญ่ อำเภอหาดใหญ่ สงขลา 90110
โทรศัพท์ (074) 354-747-51 โทรสาร (074) 239-515
Email : haadyai@kks.co.th

สาขานครศรีธรรมราช

ชั้น 2 ธนาคารเกียรตินาคิน เลขที่ 111, 111/1-4
ถนนพัฒนาการคูขวาง ตำบลคลัง อำเภอเมือง
จังหวัดนครศรีธรรมราช 80000
โทรศัพท์ (075) 432-111 โทรสาร (075) 432-359
Email : nakornsrihamarat@kktrade.co.th

สาขาเชียงใหม่

33 อาคารเกียรตินาคิน แยกช่วงสิงห์ ถนนเชียงใหม่-ลำปาง
ตำบลช้างเผือก อำเภอเมือง เชียงใหม่ 50300
โทรศัพท์ (053) 220-751-54, โทรสาร (053) 220-763, (053) 220-765
Email : chiangmai@kktrade.co.th

ชื่อ / นามสกุล		Email Address	เบอร์โทรศัพท์
ธริศา ชัยสุนทรโยธิน	หัวหน้าฝ่ายวิเคราะห์การลงทุน	tarisa@kktrade.co.th	0-2680-2939
สิทธิเดช ประเสริฐรุ่งเรือง	นักวิเคราะห์ปัจจัยพื้นฐานด้านหลักทรัพย์ – กลยุทธ์การลงทุน	sittidath@kktrade.co.th	0-2680-2944
อภิสิทธิ์ ลิ้มป้ารงกุล	นักวิเคราะห์ปัจจัยทางเทคนิค – หลักทรัพย์และอนุพันธ์	apisit@kktrade.co.th	0-2680-2932
ดิษฐนพ วัฒนเวคิน	นักวิเคราะห์ปัจจัยพื้นฐานด้านหลักทรัพย์ – กลุ่มสื่อสิ่งพิมพ์ กลุ่มยานยนต์	dithanop@kktrade.co.th	0-2680-2931
เบญจพล สุทธิวนิช	นักวิเคราะห์ปัจจัยพื้นฐานด้านหลักทรัพย์ – กลุ่มพลังงาน กลุ่มปิโตรเคมี	benjaphol@kktrade.co.th	0-2680-2935
มินตรา รัตยาภาส	นักวิเคราะห์ปัจจัยพื้นฐานด้านหลักทรัพย์ – กลุ่มสื่อสาร คำปลีก อิเล็กทรอนิกส์	mintrar@kktrade.co.th	0-2680-2941
วิชชุดา ปลั่งมณี	นักวิเคราะห์ปัจจัยพื้นฐานด้านหลักทรัพย์ – กลุ่มอสังหาริมทรัพย์	wichuda@kktrade.co.th	0-2680-2936
เจตอาทร สองเมือง	นักวิเคราะห์ปัจจัยพื้นฐานด้านหลักทรัพย์ – เชิงปริมาณ และ พอร์ตการลงทุน	chetathorn@kktrade.co.th	0-2680-2937
บุญเมธา เน้นหนา	ผู้ช่วยนักวิเคราะห์ – เชิงปริมาณ และ พอร์ตการลงทุน	boonmaytar@kktrade.co.th	0-2680-2825
พิทยา คุณวัฒน์	ผู้ช่วยนักวิเคราะห์ – เชิงปริมาณ และ พอร์ตการลงทุน	pittaya@kktrade.co.th	0-2680-2755
กมล นุตกุล	ผู้ช่วยนักวิเคราะห์	kamol@kktrade.co.th	0-2680-2933
วิษณุศรุต ชูอ่องสกุล	ผู้ช่วยนักวิเคราะห์	vitsarut@kktrade.co.th	0-2680-2940
สมจิต วิรุฬห์ธานี	ข้อมูลบริษัทจดทะเบียน	research@kktrade.co.th	0-2680-2934
อังศุมาลิน คุ่มวงศ์	ข้อมูลบริษัทจดทะเบียน	angsumalin@kktrade.co.th	0-2680-2938