

### Rating

# Neutral

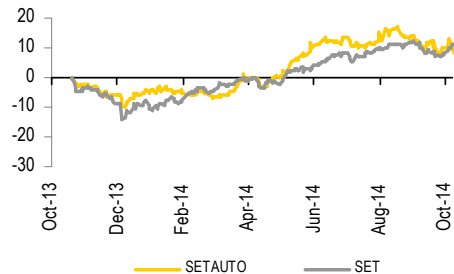
 (ไม่เปลี่ยนแปลง)

 ดัชนีกลุ่ม : 493.09  
 SET Index : 1,577.55

 ศูนย์ ประมวลเจริญกิจ  
<http://www.maybank-ke.co.th>  
 (02) 658-6300

	คำแนะนำ	ราคาเป้าหมาย	upside
AH	T-BUY	17.00	18.9%
IHL	T-BUY	7.00	2.2%
SAT	BUY	22.00	28.7%
STANLY	T-BUY	240.00	18.1%
TRU	T-BUY	6.50	32.1%

### Historical Chart



### Performance

52-week High/Low Index	561.58 / 432.54				
	1-mth	3-mth	6-mth	1-yr	YTD
Absolute (%)	-4.8	-7.7	2.5	3.5	8.8
Relative (%)	-7.9	-9.3	-8.7	-7.3	-10.4

## กลุ่มยานยนต์ (Automotive Sector)

### อุตสาหกรรมรถยนต์เดือน ต.ค. ทరుดลงต่อ

**ประเด็นการลงทุน :** ยอดผลิตรถยนต์เดือน ต.ค. 2557 ทรุดลงเหลือ 159,760 คัน (-3%MoM, -14%YoY) ยอดขายรถยนต์ในประเทศซบเซาต่อ 70,761 คัน (+3%MoM, -20%YoY) และ ตัวเลขส่งออก ลดลงเหลือ 93,413 คัน (-4%MoM, -4%YoY) การตกต่ำของอุตสาหกรรมรถยนต์ค่อนข้างลากยาว และ ไม่ได้ฟื้นตัวในครึ่งปีหลังตามที่ตลาดคาดหวังก่อนหน้านี้ เราประเมินยอดผลิตรถยนต์ปี 2557 จะลดลงเหลือ 1.95 ล้านคัน (-21%YoY) แต่คาดปี 2558 จะฟื้นตัวเป็น 2.2 ล้านคัน (+12%YoY) เราคงน้ำหนักการลงทุน Neutral รอสัญญาณการฟื้นตัวที่ชัดเจนกว่านี้

**ยอดผลิตรถยนต์ ต.ค. 2557 ทรุดลง 159,760 คัน (-3%MoM, -14%YoY) :** กลุ่มอุตสาหกรรมยานยนต์ สมาคมอุตสาหกรรมแห่งประเทศไทย (ส.อ.ท.) เปิดเผยตัวเลขยอดผลิตรถยนต์ประจำเดือน ต.ค. 2557 ที่กลับมาทรุดลงใหม่เหลือ 159,760 คัน ลดลงจากเดือนก่อน 3%MoM และ ทรุดลงจากปีก่อน 14%YoY สำหรับตัวเลข 10 เดือนแรกของปี 2557 ยอดผลิตรถยนต์เท่ากับ 1,568,300 คัน ติดลบ 26%YoY

**ตลาดรถยนต์ในประเทศเดือน ต.ค. 2557 ซบเซาต่อ 70,761 คัน (-20%YoY) :** ตัวเลขยอดขายรถยนต์ในประเทศ เดือน ต.ค. ฟื้นตัวเล็กน้อยจากเดือนก่อน 3%MoM สู่ระดับ 70,761 คัน ในขณะที่ยังดิ่งลงจากปีก่อน 20%YoY เนื่องจากภาวะเศรษฐกิจในประเทศที่ยังคงชะลอตัว การเบิกจ่ายงบประมาณที่ยังไม่ได้ตามเป้าหมาย ราคาสินค้าเกษตรลดลง นักท่องเที่ยวเข้ามาในประเทศจำนวนน้อยกว่าเป้าหมาย รวมถึงการส่งออกในอุตสาหกรรมอื่นๆ ยังมีแนวโน้มลดลง สำหรับตัวเลข 10 เดือนแรกยอดขายในประเทศเท่ากับ 719,171 คัน ดิ่งลง 36%YoY

**การส่งออกรถยนต์ ต.ค. กลับมาลดลง 93,413 คัน (-4%MoM, -4%YoY) :** ตัวเลขส่งออกรถยนต์เดือน ต.ค. 2557 กลับมาทรุดลงเหลือ 93,413 คัน (-4%MoM, -4%YoY) ซึ่งลดลงต่อเนื่องเป็นเดือนที่ 3 เนื่องจากการส่งออกรถยนต์ไปยังตลาดตะวันออกกลาง แอฟริกา อเมริกากลาง และอเมริกาใต้ ที่ติดลบต่อเนื่องมา 2-3 เดือน สำหรับตัวเลขส่งออก 10 เดือนแรกเท่ากับ 932,365 คัน ติดลบเล็กน้อย 1%YoY

**คณานักการลงทุน Neutral รอสัญญาณการฟื้นตัว :** สมาคมอุตสาหกรรมได้คาดการณ์ยอดผลิตรถยนต์เดือน พ.ย.-ธ.ค. 2557 เท่ากับ 363,876 คัน หรือ มียอดผลิตรถยนต์เดือนที่ฟื้นตัวดีขึ้นเป็น 1.819 แสนคัน เมื่อรวมกับตัวเลข 10 เดือนแรก 1,568,300 คัน จะมียอดผลิตรถยนต์ปี 2557 เท่ากับ 1,932,176 คัน หรือ ติดลบจากปีก่อน 21%YoY การตกต่ำของอุตสาหกรรมรถยนต์ค่อนข้างลากยาว และ ไม่ได้ฟื้นตัวในครึ่งปีหลังตามที่ตลาดคาดหวัง แต่บริเวณปัจจุบันคาดจะเป็นจุดต่ำสุด และ คาดปี 2558 จะมียอดผลิตรถยนต์ที่ฟื้นตัวสู่ระดับ 2.2 ล้านคัน หรือ เพิ่มขึ้น 12%YoY เรายังให้น้ำหนักการลงทุนสำหรับกลุ่มยานยนต์เป็น Neutral

### Automotive key stock highlights

Priced as of : 19-Nov-14		Current Price	Target Price	Upside +/-	P/E (x)			P/BV (x)			EPS growth (%)			ROE (%)			Div Yield (%)		
Stock	Rating	(Bt/sh)	(Bt/sh)	(%)	13	14F	15F	13	14F	15F	13	14F	15F	13	14F	15F	13	14F	15F
AH	T-BUY	14.30	17.00	18.9	7.6	10.3	8.4	0.9	0.8	0.8	-42.4	-26.7	22.5	12.1	8.2	9.5	3.4	3.9	4.8
IHL	T-BUY	6.85	7.00	2.2	14.6	14.5	12.5	2.7	2.6	2.3	-20.8	0.8	15.6	20.2	18.2	19.5	4.4	4.5	5.2
SAT	BUY	17.10	22.00	28.7	7.5	11.2	9.5	1.5	1.4	1.3	20.2	-33.1	18.1	19.9	12.8	13.9	4.4	2.9	3.5
STANLY	T-BUY	203.00	240.00	18.2	10.5	15.0	10.4	1.4	1.4	1.2	-7.4	-30.4	44.2	14.4	9.3	12.5	3.0	2.2	3.2
TRU	T-BUY	4.92	6.50	32.1	6.8	17.6	9.0	0.8	0.9	0.9	-36.4	-61.1	94.7	11.7	5.3	9.9	4.1	2.8	5.5

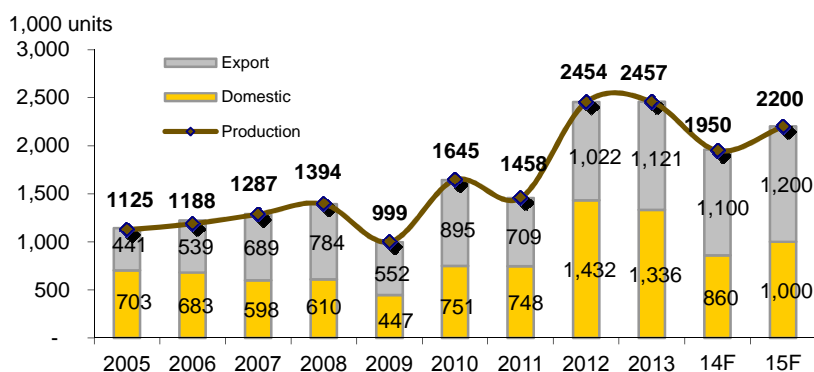
Source: Company reports and MBKET

Figure 1: Automotive industry data

	Aug-14	Sep-14	Oct-14	%MoM	%YoY	10M2014	%YoY	2014F	%YoY
Production	140,797	164,299	159,760	-3%	-14%	1,568,300	-26%	1,950,000	-21%
Domestic Sales	68,805	68,843	70,761	3%	-20%	719,171	-36%	860,000	-35%
CBU Exports	89,550	97,570	93,413	-4%	-4%	932,365	-1%	1,100,000	-2%

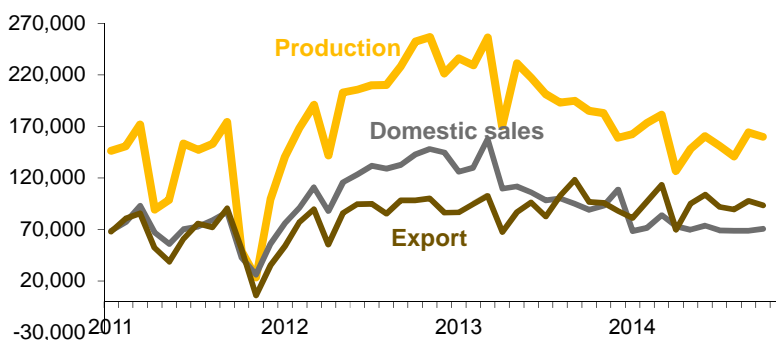
Source: The Federation of Thai Industries / MBKET

Figure 2: Thailand vehicle production, domestic sales and exports



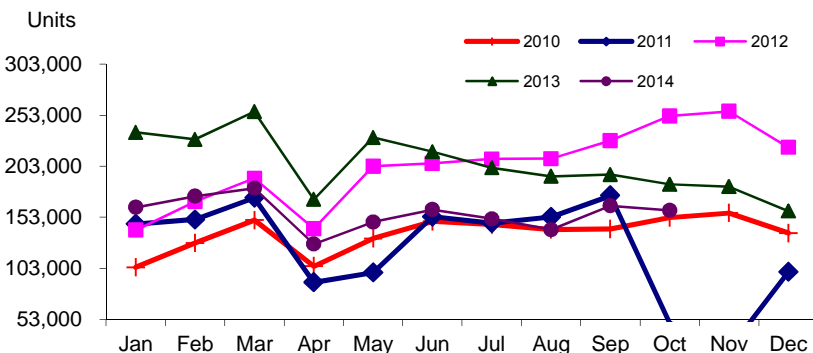
Source: The Federation of Thai Industries / MBKET estimates.

Figure 3: Monthly auto production



Source: The Federation of Thai Industries.

Figure 4: Monthly auto production, sales and exports



Source: The Federation of Thai Industries.

## APPENDIX I: TERMS FOR PROVISION OF REPORT, DISCLOSURES AND DISCLAIMERS

รายงานฉบับนี้ ถูกจัดทำขึ้นเพื่อเผยแพร่ และเพื่อเป็นการให้ข้อมูลเท่านั้น มิใช่การชักจูงให้ซื้อหรือขายหุ้นที่กล่าวถึงในรายงานนี้ นักลงทุนควรพึงตระหนักไว้เสมอว่า มูลค่าของหุ้นอาจมีความผันผวน มีการเพิ่มขึ้นและลดลงได้ตลอดเวลา ความเห็น หรือคำแนะนำต่างๆ จัดทำขึ้นบนพื้นฐานของเทคนิค และปัจจัยพื้นฐาน ซึ่งอาจมีความแตกต่างกัน การประเมินมูลค่าที่เหมาะสมทางเทคนิค อาจใช้วิธีการที่แตกต่างจากการวิเคราะห์เชิงปัจจัยพื้นฐาน โดยขึ้นอยู่กับปัจจัยทางด้านราคา และมูลค่าการซื้อขาย ซึ่งแตกต่างไปจากการวิเคราะห์เชิงปัจจัยพื้นฐาน ดังนั้นผลตอบแทนของนักลงทุนจึงอาจต่ำกว่าต้นทุนได้ และผลตอบแทนจากการลงทุนในอดีตไม่สามารถสะท้อนถึงผลตอบแทนในอนาคตได้ บทวิเคราะห์นี้ไม่ได้มีจุดประสงค์เพื่อแนะนำการลงทุนเพื่อบุคคลใดเป็นการเฉพาะ และเพื่อวัตถุประสงค์เฉพาะเจาะจงต่อการลงทุน ในฐานะทางการเงิน และความต้องการส่วนบุคคลของนักลงทุนที่ได้รับหรืออ่านบทวิเคราะห์ฉบับนี้ เพราะฉะนั้น นักลงทุนจึงควรใช้วิจารณญาณ ในการอ่านบทวิเคราะห์ฉบับนี้

การจัดทำรายงานฉบับนี้ ได้อ้างอิงมาจากแหล่งข้อมูลที่ได้รับการยอมรับว่ามีความน่าเชื่อถือ แต่ไม่ได้เป็นการรับรองจาก Maybank Investment Bank Berhad และบริษัทย่อยและในเครือ) รวมถึง “Maybank Kim Eng”) ผลที่ตามมาทั้งในส่วนของความแม่นยำ หรือเรียบริยสมมุติฐานจึงไม่ได้เป็นความรับผิดชอบจากทาง Maybank Kim Eng ดังนั้น Maybank Kim Eng และ เจ้าหน้าที่ ,กรรมการ ,บริษัทร่วม และหน่วยงานที่เกี่ยวข้อง และ/หรือพนักงาน) รวมถึง “Representatives”) จะไม่มีส่วนรับผิดชอบต่อการสูญเสียต่างๆ ที่เกิดขึ้นทั้งทางตรงหรือทางอ้อมจากการใช้รายงานฉบับนี้ ข้อมูล ,ความเห็น และคำแนะนำที่ปรากฏอยู่ในบทวิเคราะห์ฉบับนี้อาจมีการเปลี่ยนแปลงได้ตลอดเวลา โดยไม่ต้องแจ้งให้ทราบล่วงหน้า

บทวิเคราะห์นี้อาจมีการคาดการณ์ผลการดำเนินงานล่วงหน้า ซึ่งส่วนใหญ่จะเห็นได้จากการใช้คำต่างๆ เหล่านี้ เช่น “คาดว่า” “เชื่อว่า” “คาดการณ์ว่า” “มีแนวโน้มว่า” “มีแผนว่า” “ประมาณการ” หรือ การอธิบายว่า เหตุการณ์นี้ “อาจ” เกิดขึ้น หรือ เหตุการณ์นี้ “เป็นไปได้” ที่จะเกิดขึ้น เป็นต้น การคาดการณ์ล่วงหน้า จะอยู่บนพื้นฐานของสมมติฐานที่ตั้งขึ้นและอ้างอิงบนข้อมูลในปัจจุบัน และยังขึ้นอยู่กับความเสี่ยงและความไม่แน่นอนที่จะทำให้เกิดผลการดำเนินงานที่แท้จริงแตกต่างไปจากที่คาดการณ์ได้อย่างมีนัยยะสำคัญ นักลงทุนจึงไม่ควรใช้การคาดการณ์ล่วงหน้านี้เป็นหลักในการตัดสินใจลงทุนหลังจากวันที่บทวิเคราะห์ถูกเผยแพร่ออกไป Maybank Kim Eng ไม่ถือเป็นการผูกพันในการปรับประมาณการ หากมีข้อมูลใหม่หรือเหตุการณ์ที่ไม่คาดคิดขึ้น

Maybank Kim Eng รวมถึงเจ้าหน้าที่ ,กรรมการ และพนักงาน ซึ่งรวมถึงหน่วยงานที่เกี่ยวข้องกับการจัดทำ หรือการเผยแพร่บทวิเคราะห์นี้ อาจมีส่วนร่วม หรือมีสิทธิลงทุนในหุ้นตัวนี้ หรือ มีส่วนได้เสียต่างๆ กับผู้ที่ออกหลักทรัพย์นี้ นอกจากนี้ราคานั้นอาจเคลื่อนไหวไปตามสิ่งที่เสนอในบทวิเคราะห์นี้ Maybank Kim Eng มีสิทธิใช้ข้อมูลในรายงานนี้ ก่อนที่รายงานนี้จะถูกเผยแพร่ออกไปภายใต้ขอบเขตที่กฎหมายรับรองเท่านั้น กรรมการ ,เจ้าหน้าที่ และ/หรือพนักงานของ Maybank Kim Eng ท่านหนึ่งท่านใด หรือมากกว่าหนึ่งท่าน สามารถเป็นกรรมการในบริษัทจดทะเบียนนี้ได้

บทวิเคราะห์นี้ถูกทำขึ้นเพื่อลูกค้าของ Maybank Kim Eng และห้ามนำไปแก้ไข ดัดแปลง แจกจ่าย และนำไปจัดทำใหม่ ไม่ว่าจะบางส่วน หรือเต็มฉบับ หากไม่ได้รับอนุญาตจาก Maybank Kim Eng เป็นการล่วงหน้า ทั้งนี้ Maybank Kim Eng และตัวแทนที่เกี่ยวข้อง จะไม่รับผิดชอบต่อผลที่ตามมาจากการกระทำของบุคคลที่ 3 ที่กระทำการที่ถูกล่ามดั่งกล่าว

บทวิเคราะห์นี้ไม่ได้ทำขึ้นมาโดยตรง หรือมีจุดประสงค์เพื่อการแจกจ่าย หรือถูกใช้โดยสาธารณะชนทั่วไป หรือประชาชนทั้งหมดที่อาศัยในประเทศท้องถิ่นที่ออกหลักทรัพย์นี้ หรือ ในท้องถิ่น เมือง หรือ ประเทศอื่นๆ ที่กฎหมายในประเทศนั้นไม่อนุญาต บทวิเคราะห์นี้ทำขึ้นมาเพื่อการใช้ในประเทศที่กฎหมายอนุญาตเท่านั้น หลักทรัพย์นี้อาจจะไม่ได้รับการรับรองการซื้อขายโดยกฎหมายทุกกฎหมาย หรือทำการซื้อขายได้สำหรับนักลงทุนทุกประเภท นักลงทุนควรใช้วิจารณญาณอย่างยิ่งในการนำคำแนะนำ หรือคำแนะนำต่างๆ ที่ได้กล่าวไว้ข้างต้นมาใช้ เนื่องจากความแตกต่างทางด้านภูมิศาสตร์ของแต่ละบุคคล และระยะเวลาในการได้รับบทวิเคราะห์นี้

### มาเลเซีย

ความเห็นหรือคำแนะนำที่ปรากฏในบทวิเคราะห์ฉบับนี้เป็นประเมินจากด้านเทคนิค และปัจจัยพื้นฐาน โดยความเห็นทางด้านเทคนิคอาจมีความแตกต่างจากปัจจัยพื้นฐาน เนื่องจากการประเมินด้านเทคนิคได้ใช้วิธีที่แตกต่างกัน โดยมุ่งเน้นข้อมูลด้านราคา และปริมาณการซื้อขายของหลักทรัพย์ที่ Bursa Malaysia Securities Berhad วิเคราะห์หลักทรัพย์

### สิงคโปร์

รายงานฉบับนี้จะทำขึ้นบนวันและข้อมูลที่เกิดขึ้น ซึ่งอาจมีการเปลี่ยนแปลงได้ บริษัท Maybank Kim Eng Research จำกัด (“Maybank KERPL”) ในสิงคโปร์ไม่มีเจตนาที่จะต้องปรับปรุงข้อมูลต่างๆ ให้แก่ผู้รับข้อมูลนี้ การเผยแพร่ในสิงคโปร์ ผู้รับรายงานฉบับนี้จะติดต่อกับ Maybank KERPL ในสิงคโปร์ ทั้งในแง่ของการแนะนำหรือเกี่ยวข้องกับรายงานฉบับนี้ หากผู้รับรายงานฉบับนี้ไม่ได้เป็นนักลงทุน, ผู้เชี่ยวชาญทางการลงทุน หรือนักลงทุนประเภทสถาบัน (จำกัดความใน Section 4A ตามกฎหมาย Singapore Securities and Futures) ทั้งนี้ Maybank KERPL จะรับผิดชอบต่อเนื้อหาที่ปรากฏในรายงานฉบับนี้ แต่เป็นการรับผิดชอบต่อจำกัดความเขตตามกฎหมายที่กำหนด

### ไทย

การเปิดเผยผลการสำรวจของสมาคมส่งเสริมสถาบันกรรมการบริษัทไทย (IOD) ในเรื่องการกำกับดูแลกิจการ (Corporate Governance) นี้ เป็นการดำเนินการตามนโยบายของสำนักงานคณะกรรมการกำกับหลักทรัพย์และตลาดหลักทรัพย์ โดยการสำรวจของ IOD เป็นการสำรวจและประเมินจากข้อมูล ของบริษัทจดทะเบียนในตลาดหลักทรัพย์แห่งประเทศไทย และตลาดหลักทรัพย์ เอ็มเอไอ ที่มีการเปิดเผยต่อสาธารณะ และเป็นข้อมูลที่ผู้ลงทุนทั่วไปสามารถเข้าถึงได้ ดังนั้น ผลสำรวจดังกล่าวจึงเป็นการนำเสนอในมุมมองของบุคคลภายนอก โดยไม่ได้เป็นการประเมินการปฏิบัติ และมีได้มีการใช้ข้อมูลภายใน ในการประเมิน

อนึ่ง ผลการสำรวจดังกล่าว เป็นผลการสำรวจ ณ วันที่ปรากฏในรายงานการกำกับดูแลกิจการ บริษัทจดทะเบียนไทยเท่านั้น ดังนั้น ผลการสำรวจ จึงอาจเปลี่ยนแปลงได้ภายหลังวันดังกล่าว ทั้งนี้ บริษัทหลักทรัพย์ เมย์แบงก์ กิมเอ็ง (ประเทศไทย) จำกัด (มหาชน) มิได้ยืนยันหรือรับรองถึงความถูกต้องของ ผลการสำรวจดังกล่าวแต่อย่างใด

## สหรัฐอเมริกา

บทวิเคราะห์ฉบับนี้จัดทำขึ้นโดย MKE เพื่อเผยแพร่ในสหรัฐอเมริกา ("US") สำหรับลูกค้าสถาบันในสหรัฐอเมริกา เป็นสำคัญ (ตามคำนิยามใน Rule 15a-6 ภายใต้กฎหมาย Securities Exchange Act of 1934) โดย Maybank Kim Eng Securities USA Inc ("Maybank KESUSA") เท่านั้น ซึ่งถือเป็น Broker-Dealer ที่ได้จดทะเบียนในสหรัฐอเมริกา (ตามกฎหมาย Section 15 ของ Securities Exchange Act of 1934) ทั้งนี้ความรับผิดชอบในการเผยแพร่รายงานฉบับนี้ อยู่ภายใต้ Maybank KESUSA ในสหรัฐอเมริกา เท่านั้น รายงานฉบับนี้ไม่สามารถจัดส่งถึงท่านได้ หาก MKE ไม่อนุญาต หรือภายใต้ข้อกำหนดของกฎหมายหรือหลักเกณฑ์ที่ไม่สามารถจัดส่งถึงท่านได้ ทั้งนี้ผู้ได้รับรายงานฉบับนี้จะต้องทำความเข้าใจด้วยว่า Maybank KESUSA ได้นำเสนอบทวิเคราะห์นี้ภายใต้หลักเกณฑ์ของการลงทุนที่เกี่ยวข้องกับกฎหมาย และหลักเกณฑ์การกำกับ

## อังกฤษ

เอกสารฉบับนี้ได้ถูกเผยแพร่โดย บริษัท Maybank Kim Eng Securities (London) จำกัด ("Maybank KESL") ซึ่งได้รับอนุญาตและอยู่ภายใต้การกำกับดูแลของ The Financial Services Authority และ Informational Purposes เท่านั้น เอกสารฉบับนี้ไม่ได้มีเจตนาที่จะเผยแพร่แก่บุคคลที่ถูกจำกัดความเป็นนักลงทุนรายย่อย (Retail Client) ตามความหมายของ The Financial Services and Markets Act 2000 ภายในประเทศอังกฤษ ข้อสรุปใดๆ ที่เกิดจากบุคคลที่ 3 เพื่อเป็นความสะดวกแก่ผู้ได้รับเอกสารฉบับนี้เท่านั้น ทั้งนี้บริษัทฯ ไม่มีส่วนรับผิดชอบต่อความเห็น หรือความถูกต้องดังกล่าว และการเข้าถึงข้อมูลดังกล่าวเป็นความเสี่ยงของผู้รับเอกสารเท่านั้น นอกจากนี้ผู้รับเอกสารฉบับนี้ควรปรึกษาที่ปรึกษาทางภาษีของตนเองเพื่อให้เกิดความถูกต้องในการแนวทางดังกล่าว เพราะเอกสารฉบับนี้ไม่ได้ประเมินถึงกฎหมายเฉพาะทาง, บัญชี หรือที่ปรึกษาทางด้านภาษี

## DISCLOSURES

### Legal Entities Disclosures

**มาเลเซีย:** เอกสารฉบับนี้ได้จัดทำและเผยแพร่ในประเทศมาเลเซีย โดย Maybank Investment Bank Berhad (15938-H) ซึ่งเป็นในกลุ่มเดียวกับ Bursa Malaysia Berhad และเป็นผู้ถือใบอนุญาต Capital Market and Services ที่ออกโดย The Securities Commission ในประเทศมาเลเซีย

**สิงคโปร์:** เอกสารฉบับนี้ได้จัดทำและเผยแพร่ในประเทศสิงคโปร์ โดย Maybank KERPL (จดทะเบียนเลขที่ 197201256N) ภายใต้การกำกับดูแล Monetary Authority of Singapore

**อินโดนีเซีย:** PT Kim Eng Securities ("PTKES") (จดทะเบียนเลขที่ KEP-251/PM/1992) เป็นสมาชิกของ Indonesia Stock Exchange และอยู่ภายใต้การกำกับดูแลของ BAPEPAM LK

**ไทย:** MBKET (จดทะเบียนเลขที่ 0107545000314) เป็นสมาชิกของ The Stock Exchange of Thailand และอยู่ภายใต้การกำกับดูแลของกระทรวงการคลัง และกต.

**ฟิลิปปินส์:** MATRKES (จดทะเบียนเลขที่ 01-2004-00019) เป็นสมาชิกของ The Philippines Stock Exchange และอยู่ภายใต้การกำกับดูแลของ The Securities and Exchange Commission

**เวียดนาม:** บริษัท Kim Eng Vietnam Securities จำกัด ("KEVS") (ใบอนุญาตเลขที่ 71/UBCK-GP) ซึ่งใบอนุญาตอยู่ภายใต้ The State Securities Commission of Vietnam

**ฮ่องกง:** KESHK (Central Entity No: AAD284) ภายใต้กำกับโดย The Securities and Futures Commission

**อินเดีย:** บริษัท Kim Eng Securities India Private จำกัด ("KESI") เป็นส่วนหนึ่งของ The National Stock Exchange of India Limited (จดทะเบียนเลขที่: INF/INB 231 452435) และ Bombay Stock Exchange (จดทะเบียนเลขที่ INF/INB 011452431) ซึ่งอยู่ภายใต้การกำกับดูแลของ Securities and Exchange Board of India ทั้งนี้ KESI ได้จดทะเบียนกับ SEBI ประเภท 1 Merchant Broker (จดทะเบียนเลขที่ INM 000011708)

**สหรัฐฯ:** Maybank KESUSA เป็นสมาชิกที่ได้รับอนุญาต และอยู่ภายใต้การกำกับดูแลของ FINRA – Broker ID 27861

**อังกฤษ:** Maybank KESL (จดทะเบียนเลขที่ 2377538) เป็นสมาชิกที่ได้รับอนุญาต และอยู่ภายใต้การกำกับดูแลของ The Financial Services Authority

## Disclosure of Interest

**มาเลเซีย:** MKE และตัวแทนที่เกี่ยวข้อง อาจมีสถานะหรือมีความเกี่ยวข้องกับหลักทรัพย์ในเวลาใดเวลาหนึ่ง และอาจมีกิจกรรมที่มากขึ้นในฐานะ market maker หรือ อาจเป็นผู้รับประกันการจำหน่าย หรือเกี่ยวข้องกับหลักทรัพย์นี้ และอาจเป็นผู้ให้บริการด้านวาณิชยกรรม, ให้คำปรึกษา หรือบริการอื่นๆ ที่เกี่ยวข้องกับหลักทรัพย์นี้

**สิงคโปร์:** ณ วันที่ 20 พฤศจิกายน 2557, Maybank KERPL และนักวิเคราะห์ที่วิเคราะห์หลักทรัพย์นี้ไม่มีส่วนได้เสียกับการให้คำแนะนำหลักทรัพย์ที่ปรากฏในบทวิเคราะห์ฉบับนี้

**ไทย:** MBKET อาจมีธุรกิจที่เกี่ยวข้องกับ หรือ มีความเป็นไปได้ที่จะเป็นผู้ออกตราสารอนุพันธ์ Derivatives Warrants บนหลักทรัพย์ที่ปรากฏอยู่ในบทวิเคราะห์ฉบับนี้ ดังนั้นนักลงทุนควรใช้วิจารณญาณพิจารณาถึงประเด็นนี้ ก่อนตัดสินใจลงทุน ทั้งนี้ MBKET หน่วยงานที่เกี่ยวข้อง กรรมการ และ/หรือ พนักงาน อาจมีส่วนเกี่ยวข้องและ/หรือ การเป็นผู้รับประกันการจำหน่ายในหลักทรัพย์ที่ปรากฏในรายงานฉบับนี้

**ฮ่องกง:** KESHK อาจมีความสนใจด้านการลงทุนที่เกี่ยวข้องกับหลักทรัพย์นี้ หรือเป็นหลักทรัพย์ใหม่ที่อ้างอิงบน Paragraph 16.5 (a) ของ Hong Kong Code of Conduct for Persons Licenses โดยการกำกับของ The Securities and Futures Commission

ณ วันที่ 20 พฤศจิกายน 2557, KESHK และนักวิเคราะห์ที่ได้รับอนุญาต ไม่มีส่วนได้เสีย ในการให้คำแนะนำหลักทรัพย์ที่ปรากฏในบทวิเคราะห์ฉบับนี้

ช่วง 3 ปีที่ผ่านมา MKE อาจมี หรือให้บริการแก่ผู้จัดการ หรือ ผู้ร่วมจัดการในการเสนอขายหลักทรัพย์ดังกล่าว หรือ ณ ปัจจุบัน อาจให้บริการแก่หลักทรัพย์ในตลาด แรก หรือหน่วยงานที่ได้มีการอ้างอิงถึงในบทวิเคราะห์ฉบับนี้ หรืออาจให้บริการดังกล่าวภายใน 12 เดือนข้างหน้า ซึ่งเป็นการให้คำปรึกษา หรือบริการด้านการลงทุนที่มี นัยยะสำคัญ ที่อาจเกี่ยวเนื่องกับการลงทุนทางตรงหรือทางอ้อมได้

## OTHERS

### Analyst Certification of Independence

ความถูกต้องของมุมมองที่ผ่านบทวิเคราะห์ฉบับนี้ เป็นการสะท้อนถึงแนวความคิด และมุมมองของนักวิเคราะห์ และรวมถึงหลักทรัพย์หรือผู้ออกหลักทรัพย์เท่านั้น ผลตอบแทนของนักวิเคราะห์ทั้งทางตรงหรือทางอ้อมของนักวิเคราะห์ ไม่ได้ขึ้นอยู่กับกรให้คำแนะนำ หรือมุมมองผ่านบทวิเคราะห์ฉบับนี้

### คำเตือน

Structure Securities ซึ่งเป็นตราสารที่มีความซับซ้อน โดยเฉพาะอย่างยิ่งในส่วนของความเสี่ยงที่สูงขึ้นนั้น มีวัตถุประสงค์ที่จะเสนอขายให้แก่นักลงทุนที่มีความรู้ ความเข้าใจ รวมถึงสามารถรับความเสี่ยงได้เป็นอย่างดี ทั้งนี้มูลค่าตลาดของตราสารประเภทนี้ อาจเปลี่ยนแปลงไปตามสภาพเศรษฐกิจ ตลาดเงินตลาดทุน การเมือง (รวมถึงอัตราดอกเบี้ย Spot / ล่วงหน้า และอัตราแลกเปลี่ยน), Time to Maturity, ภาวะตลาด และความผันผวน รวมถึงคุณภาพ/ ความน่าเชื่อถือของผู้ออก หรือ หลักทรัพย์อ้างอิงนั้นๆ นักลงทุนที่ให้ความสนใจในการลงทุนตราสารประเภทนี้ จะต้องเข้าใจและวิเคราะห์ถึงตราสารประเภทนี้ด้วยตนเอง และปรึกษากับผู้เชี่ยวชาญ ของตนในส่วนของความเสี่ยงที่อาจเกิดขึ้นจากการลงทุนในตราสารประเภทนี้

ทั้งนี้ไม่ว่าส่วนใดส่วนหนึ่งของรายงานฉบับนี้ ไม่นิยามให้เป็นการคัดลอก, จัดทำสำเนา, ลอกเลียน หรือในความหมายที่ใกล้เคียง หรือการเผยแพร่ด้วย ตนเอง โดยไม่ได้รับความเห็นชอบจาก MKE

### Definition of Ratings (For MayBank Kim Eng Thailand)

Maybank Kim Eng Research uses the following rating system:

<b>BUY</b>	Return is expected to be above 10% in the next 12 months (excluding dividends)
<b>TRADING BUY/TAKE PROFIT</b>	Return is expected to be between - 10% to +10% in the next 12 months (excluding dividends).
<b>SELL</b>	Return is expected to be below -10% in the next 12 months (excluding dividends)

### Applicability of Ratings

The respective analyst maintains a coverage universe of stocks, the list of which may be adjusted according to needs. Investment ratings are only applicable to the stocks which form part of the coverage universe. Reports on companies which are not part of the coverage do not carry investment ratings as we do not actively follow developments in these companies.

### Some common terms abbreviated in this report (where they appear):

Adex = Advertising Expenditure	FCF = Free Cashflow	PE = Price Earnings
BV = Book Value	FV = Fair Value	PEG = PE Ratio To Growth
CAGR = Compounded Annual Growth Rate	FY = Financial Year	PER = PE Ratio
Capex = Capital Expenditure	FYE = Financial Year End	QoQ = Quarter-On-Quarter
CY = Calendar Year	MoM = Month-On-Month	ROA = Return On Asset
DCF = Discounted Cashflow	NAV = Net Asset Value	ROE = Return On Equity
DPS = Dividend Per Share	NTA = Net Tangible Asset	ROSF = Return On Shareholders' Funds
EBIT = Earnings Before Interest And Tax	P = Price	WACC = Weighted Average Cost Of Capital
EBITDA = EBIT, Depreciation And Amortisation	P.A. = Per Annum	YoY = Year-On-Year
EPS = Earnings Per Share	PAT = Profit After Tax	YTD = Year-To-Date
EV = Enterprise Value	PBT = Profit Before Tax	

THAI INSTITUTE OF DIRECTORS ASSOCIATION (IOD) CORPORATE GOVERNANCE REPORT RATING 2014

						Score Range	Number of Logo	Description
▲▲▲▲▲	Excellent	HBMKAU	PAP	KS	SNC			
ADVANC	CIMBT	ICC	PG	S&J	SPALI	90-100	▲▲▲▲▲	Excellent
AOT	CK	INTUCH	PHOL	SAMART	SPI	80-89	▲▲▲▲	Very Good
ASIMAR	CPF	IRPC	PR	SAMTEL	SSI	70-79	▲▲▲	Good
BAFS	CPN	IVL	PRANDA	SAT	SSSC	60-69	▲▲	Satisfactory
BANPU	CSL	KBANK	PS	SC	SM	50-59	▲	Pass
BAY	DRT	KKP	P&L	SCB	SYMC	Lower than 50	No logo given	N/A
BBL	DTAC	KTB	PTT	SCC	TCAP			
BCP	EASTW	LPN	PTTEP	SCSMG	THAI			
BECL	EGCO	MCOT	PTTGC	SE-ED	THCOM	TIT	TRC	UV
BKI	ERW	MINT	QH	SIM	THRE	TMB	TRUE	VGI
BROOK	GRAMMY	NKI	RATCH	SIS	TIP	TNITY	TTW	WACOAL
BTS	HANA	NOBLE	ROBINS	SITHAI	TISCO	TOP	TVO	
▲▲▲▲	Very Good	ECL	JAS	MAKRO	PE	SINGER	THANI	TTCL
2S	BH	EE	JUBILE	MBK	PF	SIRI	THIP	TUF
ACAP	BIGC	EIC	KBS	MBKET	PJW	SKR	TICON	TWFP
AF	BJC	ESSO	KCE	MFC	PM	SMT	TIPCO	TYM
AHC	BLA	FE	KGI	MFEC	PPM	SNP	TK	UAC
AIT	BMCL	FORTH	KKC	MODERN	PPP	SPCG	TLUXE	UMI
AKP	BWG	GBX	KSL	MTI	PREB	SPPT	TMILL	UMS
AMANAH	CCET	GC	KWC	NBC	PRG	SSF	TMT	UP
AMARIN	CENEL	GFPT	L&E	NCH	PT	STANLY	TNL	UPOIC
AMATA	CFRESH	GL	LANNA	NINE	PYLON	STEC	TOG	UT
AP	CGS	GLOW	LH	NMG	QTC	SUC	TPC	VBHA
APCO	CHOW	GOLD	LHBANK	NSI	RASA	SUSCO	TPCORP	VIH
APCS	CM	GSTEL	LHK	NWR	SABINA	SYNTEC	TPIPL	VNG
ASIA	CNT	GUNKUL	LIVE	OCC	SAMCO	TASCO	TRT	VNT
ASK	CPALL	HMPRO	LOXLEY	OFM	SCCC	TCP	TRU	YUASA
ASP	CSC	HTC	LRH	OGC	SCG	TF	TSC	ZMICO
AYUD	DCC	IFEC	LST	OISHI	SEAFCO	TFD	TSTE	
BEC	DELTA	INET	MACO	PB	SFP	TFI	TSTH	
BFIT	DTC	ITD	MAJOR	PDI	SIAM	THANA	TTA	
▲▲▲	Good	DBMCO	HTECH	KWH	PAE	SIMAT	TIC	UEC
A	BGT	DNA	HYDRO	LALIN	PATO	SLC	TIES	UOBKH
AAV	BLAND	DRACO	IFS	LEE	PICO	SMIT	TIW	UPF
AEC	BOL	EA	IHL	MATCH	PL	SMK	TKS	UWC
AEDNTS	BROCK	EARTH	ILINK	MATI	POST	SOLAR	TMC	VARO
AFC	BSBM	EASON	INOX	MBAX	PRECHA	SPC	TMD	VTE
AGE	CHARAN	BMC	IRC	MDX	PRIN	SPG	TMI	WAVE
AH	CHUO	EPCO	IRCP	PRINC	Q-CON	SRICHA	TNDT	WG
AJ	CI	F&D	IT	MUD	QLT	SSC	TNPC	WIN
AJ	CIG	FNS	JMART	MK	RCI	STA	TOPP	WVORK
AKR	CITY	FOCUS	JMT	MOONG	RCL	SUPER	TPA	
ALUCON	CMR	FPI	JTS	MPIC	ROJNA	SUDA	TPP	
ANAN	CNS	FSS	JUTHA	MSC	RPC	SWC	TR	
ARIP	CPL	GENCO	KASET	NC	SCBLIF	SYNEX	TTI	
AS	CRANE	GFM	KC	NIPPON	SCP	TBSP	TVD	
BAT-3K	CSP	GJS	KCAR	NNCL	SENA	TCCC	TM	
BCH	CSR	GLOBAL	KDH	NTV	SF	TEAM	TWZ	
BEAUTY	CTW	HFT	KTC	OSK	SGP	TGCI	UBIS	

Source: Thai Institute of Directors (IOD)

คำชี้แจง

การเปิดเผยผลการสำรวจของสมาคมส่งเสริมสถาบันกรรมการบริษัทไทย (IOD) ในเรื่องการกำกับดูแลกิจการ (Corporate Governance) นี้ เป็นการดำเนินการตามนโยบายของสำนักงานคณะกรรมการกำกับหลักทรัพย์และตลาดหลักทรัพย์ โดยการสำรวจของ IOD เป็นการสำรวจและประเมินจากข้อมูลของบริษัทจดทะเบียนในตลาดหลักทรัพย์แห่งประเทศไทย และตลาดหลักทรัพย์ เอ็มเอไอ ที่มีการเปิดเผยต่อสาธารณะ และเป็นข้อมูลที่ผู้ลงทุนทั่วไปสามารถเข้าถึงได้ ดังนั้น ผลสำรวจดังกล่าวจึงเป็นการนำเสนอในมุมมองของบุคคลภายนอก โดยไม่ได้เป็นการประเมินการปฏิบัติ และไม่ได้มีการใช้ข้อมูลภายใน ในการประเมิน

อนึ่ง ผลการสำรวจดังกล่าว เป็นผลการสำรวจ ณ วันที่ปรากฏในรายงานการกำกับดูแลกิจการ บริษัทจดทะเบียนไทยเท่านั้น ดังนั้น ผลการสำรวจ จึงอาจเปลี่ยนแปลงได้ภายหลังวันดังกล่าว ทั้งนี้ บริษัทหลักทรัพย์ เมย์แบงก์ กิมเอ็ง (ประเทศไทย) จำกัด (มหาชน) มิได้ยืนยันหรือรับรองถึงความถูกต้องของ ผลการสำรวจดังกล่าวแต่อย่างใด



**สาขากงเซี่ยงไฮ้**

**สำนักงานใหญ่**

อาคารสำนักงาน ดี ออฟฟิศ แอส เอเชียเวสต์  
ชั้น 20-21, 24 เลขที่ 999/9 ถนนพระราม 1  
แขวงปทุมวัน เขตปทุมวัน กรุงเทพฯ 10330  
โทร 0-2658-6300 โทรสาร 0-2658-6301

**สาขาพาหุรัด**

125 อาคารดิเอสเอ็มพลาซ่า  
ชั้น 3 ถนนพาหุรัด แขวงวังบูรพาภิรมย์  
เขตพระนคร กรุงเทพฯ 10200  
โทร 0-2225-0242 โทรสาร 0-2225-0523

**สาขาเอ็มโพเรียม**

622 อาคารเอ็มโพเรียม ชั้น 14  
ถนนสุขุมวิท แขวงคลองตัน  
เขตคลองเตย กรุงเทพฯ 10110  
โทร 0-2664-9800 โทรสาร 0-2664-9811

**สาขาเยาวราช**

215 อาคารเมกาศิโนน่า ชั้น 5  
ถนนเยาวราช แขวงสัมพันธวงศ์  
เขตสัมพันธวงศ์ กรุงเทพฯ 10100  
โทร 0-2622-9412 โทรสาร 0-2622-9383

**สาขางกะปิ**

3105 อาคารเซ็นทรัล พลาซ่า  
ชั้น 3 ถนนลาดพร้าว แขวงคลองจั่น  
เขตบางกะปิ กรุงเทพฯ 10240  
โทร 0-2378-1144 โทรสาร 0-2378-1323

**สาขาประตูน้ำ**

553 อาคารเดอะพลาซ่าเดียม อาคารเอ ชั้น 14  
ถนนราชปรารภ แขวงมักกะสัน  
เขตราชเทวี กรุงเทพฯ 10400  
โทร 0-2250-6192 โทรสาร 0-2250-6199

**สาขานานาชาติเขตนครศาสตร์ บางเขน**

50 ชั้น 1 อาคารการเรียนการสอน  
คณะบริหารธุรกิจ มหาวิทยาลัยเกษตรศาสตร์  
50 ถนนงามวงศ์วาน แขวงลาดยาว  
เขตจตุจักร กรุงเทพฯ 10900  
โทร 0-2579-9880 โทรสาร 0-2579-9840

**สาขาทองหล่อ**

อาคารขอนแก่น เลขที่ 154 ชั้น 3 ห้อง C  
ถนนสุขุมวิท 53 ซอยทองหล่อ (แขวงคลองตันเหนือ)  
เขตวัฒนา กรุงเทพมหานคร 10110  
โทร 0-2714-9222 โทรสาร 0-2726-3901

**สาขาคางจังหวัด**

**สาขาเชียงใหม่ 1**  
24 อาคารสำนักงาน ชั้น 2-3  
ถนนวิลาย ตำบลหายยา อำเภอเมืองเชียงใหม่  
จังหวัดเชียงใหม่ 50100  
โทร (053) 284-000 โทรสาร (053) 284-019

**สาขาลำปาง**

319 ศูนย์การค้าเซ็นทรัลพลาซ่า ชั้น 3  
ถนนไฮเวย์-จาง ตำบลสวนดอก  
อำเภอเมือง จังหวัดลำปาง 52100  
โทร (054) 817-811 โทรสาร (054) 816-811

**สาขาระยอง**

180/1-2 อาคารสมาพันธ์ ชั้น 2  
ถนนสุขุมวิท ตำบลเชิงเนิน  
อำเภอเมืองระยอง จังหวัดระยอง 21000  
โทร (038) 862-022-9 โทรสาร (038) 862-043

**สาขาสมาทรวงคราม**

7427-28 ซ.บางะเก้ง 4  
ถนนพระราม 2 ต.แม่กลอง อ.เมือง  
จ.สมุทรสงคราม 75000  
โทร (034) 724-062-4 โทรสาร (034) 724-068

**สาขาชะลว**

18 ถนนสองพี่น้อง ตำบลสะเดา  
อำเภอเมือง จังหวัดชะลว 95000  
โทร (073) 255-494-6 โทรสาร (073) 255-498

**สาขาโอเอก**

159 อาคารเฉลิมมิตร ชั้น 25  
ซอยสุขุมวิท 21 ถนนโอเอก แขวงคลองเตยเหนือ  
เขตวัฒนา กรุงเทพฯ 10110  
โทร 0-2665-7000 โทรสาร 0-2665-7050

**สาขาศรีนครินทร์**

ห้างสรรพสินค้า Big C ชั้น 1 เลขที่ 425 หมู่ 5  
ถนนศรีนครินทร์ ตำบลลำโพงเหนือ อำเภอเมือง  
จังหวัดสมุทรปราการ 10270  
โทร 0-2758-7556 โทรสาร 0-2758-7551

**สาขาฟิวเจอร์ พาร์ค รังสิต**

94 หมู่ 2 ศูนย์การค้า ฟิวเจอร์พาร์ค รังสิต ห้อง 091-92  
ชั้น G F 6.พหลโยธิน ต.ประชาธิปัตย์  
อ.ธัญบุรี จ.ปทุมธานี 12130  
ทีม 1 โทร. 0-2958-0592 โทรสาร. 0-2958-0420  
ทีม 2 โทร. 02-958-0992 โทรสาร 02-958-0590 ต่อ 400

**สาขานิยะ**

52 อาคารนิยะพลาซ่า ชั้น 20  
ถนนสีลม แขวงสุริยวงค์ เขตบางรัก  
กรุงเทพฯ 10500  
โทร 0-2231-2700 โทรสาร 0-2231-2130

**สาขาแฟชั่นไอส์แลนด์**

เลขที่ 587, 589 ศูนย์การค้าแฟชั่นไอส์แลนด์ ห้อง B001 A  
ชั้น บีไฮฟ ถนนรามอินทรา แขวงคันนายาว  
เขตคันนายาว กรุงเทพฯ 10230  
โทร 0-2947-5800-5 โทรสาร .0-2519-5040

**สาขาอิมจินท์**

496-502 อาคารอิมจินท์พลาซ่า ชั้น 8  
ห้องที่ 6 ถนนเพลินจิต แขวงลุมพินี  
เขตปทุมวัน กรุงเทพฯ 10330  
โทร 0-2256-9373 โทรสาร .0-2256-9374

**สาขานานาชาติเขตธุรกิจปิ่นเกล้า**

110/1-4 อาคาร 10 ชั้น 1 เลขที่ 110/1-4  
ถนนประชาชื่น แขวงทุ่งสองห้อง  
เขตหลักสี่ กรุงเทพมหานคร 10210  
โทร 0-2831-4600 โทรสาร 0-2580-3643  
โทร 0-2579-9880 โทรสาร 0-2579-9840

**สาขาอล ซีซั่นส์**

อาคาร All Seasons Place Retail Center  
ชั้น 3 ห้อง 311 เลขที่ 87/2 ถนนวิภาวดี แขวงลุมพินี เขตปทุมวัน  
กรุงเทพฯ 10330  
โทร. 0-2654-0084 โทรสาร .0-2654-0094

**สาขาเชียงใหม่ 2**

201/3 ถนนเกิด ตำบลหายยา  
อำเภอเมืองเชียงใหม่  
จังหวัดเชียงใหม่ 50100  
โทร (053) 284-138-47 โทรสาร (053) 202-695

**สาขาสุนทรย์**

137/5-6 ถนนศิริรัฐ  
ตำบลในเมือง อำเภอเมือง  
จังหวัดสุรินทร์ 32000  
โทร (044) 531-600-3 โทรสาร (044) 519-378

**สาขาระยอง 2**

โครงการ TSK PARK ชั้น 1 เลขที่ 351-351/1  
ถนนสุขุมวิท ตำบลเนินพระ อำเภอเมือง  
จังหวัดระยอง 21000  
โทร (038) 807-459 โทรสาร (038) 807-841

**สาขานาดใหญ่**

1,3,5 ซอยจตุทิศ 3 ถนนจตุตินุสรณ์  
ตำบลหาดใหญ่ อำเภอหาดใหญ่  
จังหวัดสงขลา 90110  
โทร (074) 346-400-5 โทรสาร (074) 239-509

**สาขาน่าน**

16/11 ถนนเพชรเกษม ตำบลหัวหิน  
อำเภอหัวหิน ประจวบคีรีขันธ์ 77110  
โทร (032) 531-193 โทรสาร (032) 531-221

**สาขานวด**

56 อาคารนวด ชั้น 5  
ถนนสีลม แขวงสุริยวงค์ เขตบางรัก  
กรุงเทพฯ 10500  
โทร 0-2632-8341 โทรสาร 0-2632-8395

**สาขางามวงศ์วาน**

30/39-50 อาคารสำนักงานเดอะมอลล์งามวงศ์วาน  
ชั้น 14 ถนนงามวงศ์วาน ตำบลบางเขน  
อำเภอเมืองนนทบุรี จังหวัดนนทบุรี 11000  
โทร 0-2550-0577 โทรสาร 0-2550-0566

**สาขาท่าพระ**

99 อาคารสำนักงานเดอะมอลล์ ท่าพระ ชั้น 12  
ถนนรัชดาภิเษก-ท่าพระ แขวงปศุศโล  
เขตบางนบุรี กรุงเทพฯ 10600  
โทร 0-2876-6500 โทรสาร 0-2876-6531

**สาขาปิ่นเกล้า**

7/129 อาคารเซ็นทรัลปิ่นเกล้า ชั้น 3 ห้อง 302  
ถนนบรมราชชนนี แขวงอรุณอมรินทร์  
เขตบางกอกน้อย กรุงเทพฯ 10700  
โทร 0-2884-9847 โทรสาร 0-2884-6920

**สาขาสีลม**

62 อาคารนิยะ ชั้น 4  
ถนนสีลม แขวงสุริยวงค์  
เขตบางรัก กรุงเทพฯ 10500  
โทร 0-2947-5800-5 โทรสาร 0-2231-2418

**สาขาฟอร์จูนทาวน์**

5 อาคารฟอร์จูนทาวน์ ชั้นใต้ดิน  
ถนนรัชดาภิเษก แขวงดินแดง  
เขตดินแดง กรุงเทพฯ 10400  
โทร 0-2641-0977 โทรสาร 0-2641-0966

**สาขาแจ้งวัฒนะ**

99/9 หมู่ที่ 2 อาคารเซ็นทรัลพลาซ่า แจ้งวัฒนะ  
ออฟฟิศ ทาวเวอร์ ชั้น 14 ห้อง 1401  
ถนนแจ้งวัฒนะ ตำบลบางตลาด  
อำเภอปากเกร็ด จังหวัดนนทบุรี 11120  
โทรศัพท์ 02-835-3283 โทร 02-835-3280

**สาขาพญาไท**

อาคารโกลเด้นทาวน์ ชั้น 4  
ถนนพญาไท เขตราชเทวี  
กรุงเทพฯ 10400  
โทร. 0-2254-4099 โทรสาร 0-2251-4098

**สาขานครราชสีมา**

1242/2 อาคารศูนย์การค้าเดอะ มอลล์ ห้อง 63  
ชั้น 7 ถนนมิตรภาพ ตำบลในเมือง  
อำเภอเมือง นครราชสีมา 30000  
โทร. (044) 288-455 โทรสาร (044) 288-466

**สาขาลงสวนธานี**

อาคารเซ็นทรัลพลาซ่า ห้อง G3 ชั้น G  
เลขที่ 311 หมู่ 7 ตำบลแจระแม  
อำเภอเมือง จังหวัดสุราษฎร์ธานี 34000  
โทร (045) 265-633 โทรสาร (045) 265-639

**สาขาจันทบุรี**

351/8 ถนนแม่แจแลบ ตำบลตลาด  
อำเภอเมือง  
จังหวัดจันทบุรี 22000  
โทร (039) 332-111 โทรสาร (039) 332-444

**สาขาสราญบุรีธานี**

216/3 หมู่ที่ 4 ถนนชนเกษม  
ตำบลระฆังเดี่ยว อำเภอเมืองสุราษฎร์ธานี  
จังหวัดสุราษฎร์ธานี 84000  
โทร (077) 205-460 โทรสาร (077) 205-475

**สาขาขอนแก่น**

163/1-2 ถนนกลางเมือง ตรางซังตลาดสดเทศบาล 1  
อำเภอเมือง จังหวัด ขอนแก่น 40000  
โทร. (043) 225-355 โทรสาร .043) 225-356

**สาขาซีคอนสแควร์**

55 อาคารซีคอนสแควร์ ชั้น G ห้อง 1005  
ถนนศรีนครินทร์ แขวงหนองบอน  
เขตประเวศ กรุงเทพฯ 10260  
โทร 0-2320-3600 โทรสาร 0-2320-3610

**สาขาลาดพร้าว**

1693 อาคารสำนักงานศูนย์การค้าเซ็นทรัลพลาซ่า ลาดพร้าว  
ชั้น 11 ถนนพหลโยธิน แขวงลาดพร้าว  
เขตจตุจักร กรุงเทพฯ 10900  
โทร 0-2541-1411 โทรสาร 0-2541-1108

**สาขางด**

275 หมู่ที่ 1 เดอะมอลล์บางแค ชั้น 8 ถนนเพชรเกษม  
แขวงบางแคเหนือ เขตบางแค  
กรุงเทพฯ 10160  
โทร 0-2804-4235 โทรสาร 0-2804-4251

**สาขาสาร**

10/92 อาคารสารธานี 2 ชั้น 7 ถนนสารเหนือ  
แขวงสีลม เขตบางรัก  
กรุงเทพมหานคร 10500  
โทร 0-2636-7550-5 โทรสาร .0-2636-7565

**สาขาเดอะ ไนน์**

เลขที่ 999 / 3 โครงการ เดอะ ไนน์ ชั้น 3  
ถนนพระราม 9 แขวงสวนหลวง เขตสวนหลวง  
กรุงเทพฯ 10250  
โทร 02-716-7816 โทรสาร 02-716-7815

**สาขาปิ่นเกล้า เซ็นเตอร์**

323 อาคารปิ่นเกล้า เซ็นเตอร์ ชั้น 17  
ถนนสีลม เขตบางรัก  
กรุงเทพฯ 10500  
โทร 0-2680-4340 โทรสาร 0-2680-4355

**สาขาวิญญูะ พาร์ค**

735/5 รัชปุณย์ ซุปเปอร์ พาร์ค อาคาร E ชั้น 2  
ถนนศรีนครินทร์ แขวงสวนหลวง (คลองประเวศฝั่งเหนือ)  
เขตพระโธม กรุงเทพฯ 10260  
โทร. 0-2108-6300 ,โทรสาร 0-2108-6301

**สาขาเซ็นทรัล**

อาคาร เซ็นทรัล ชั้น 15 ห้อง 1501  
เลขที่ 4,4/5 ถนนราชดำริ แขวงปทุมวัน  
เขตปทุมวัน กรุงเทพฯ 10330  
โทร 0-2658-6300

**สาขาชลบุรี**

5560 หมู่ที่ 3 ซอยลุงสอง  
หลังศูนย์การค้าเซ็นทรัลพลาซ่าชลบุรี  
ตำบลเสม็ด อำเภอเมือง ชลบุรี 20000  
โทร (038) 053-950 โทรสาร (038) 053-966

**สาขาสมาทรวงคราม**

322/91 ถนนเอกชัย  
ตำบลมหาชัย อำเภอเมืองสมุทรสาคร  
จังหวัดสมุทรสาคร 74000  
โทร (034) 837-190 โทรสาร (034) 837-610

**สาขาภูเก็ต**

เลขที่ 1, 1/1 ถนนทุ่งคา ตำบลตลาดใหญ่  
อำเภอเมือง จังหวัดภูเก็ต 83000  
โทร (076) 355-730 โทรสาร (076) 355-730 ต่อ 119

**สาขารัฐประเท**

ห้าง เทลไอ โลตัส สาขาอรัญ ชั้น 2  
เลขที่ 559 หมู่ 1 ตำบลบ้านใหม่หนองไทร  
อำเภออรัญประเทศ จังหวัดสระแก้ว  
โทร (037) 226-347-8 โทรสาร (037) 226-346

**สาขานครสวรรค์**

เลขที่ 1/15-16 ถนนสุชาติ ตำบลปากน้ำโพ  
อำเภอเมือง จังหวัดนครสวรรค์ 60000  
โทร (056) 314-150 โทรสาร (056) 314-151