

TIGER IN-TREND MORNING SESSION

24 พฤศจิกายน 2557



ACTION

วันนี้ระยะติดต่อกันที่ จะไม่เยอะ

ติด **1583-1585** จุด

SET Index: สัปดาห์ที่ผ่านมาการชะลอจาก High 18 พ.ย. ณ ระดับ 1587 จุด ลงไม่ถึงแนวรับ 1555 จุด โดยรองรับอยู่ที่ฐาน 1565 จุด ฉะนั้นสัปดาห์นี้จะเห็นการติดต่อเนื่องเข้าหาแนวต้าน 1590 จุด และล้นทะลุ ส่วนวันนี้คาด Upside จำกัดแค่ 1583-1585 จุด มีชะลอราย ชม. สลับบ้าง

SET50 Index: สัปดาห์ที่ผ่านมาหยุดที่แนวรับ 1045 จุดได้ สัปดาห์นี้ติดต่อเนื่องเข้าหาแนวต้าน 1060 จุด และจะทะลุเพื่อรอทดสอบแนวต้าน 1065-1070 จุด ก่อนเผชิญแรงขายทำรอบ

Support 1575*/1570

Resistance 1583-1585*

SET 50 Index Futures: สัปดาห์นี้ติดเพื่อทะลุแนวต้าน 1065 จุด



Action

S50Z14 สัปดาห์ที่ผ่านมาหลังจากแตะ High 1065 จุด เราประเมินว่าจะมีการอ่อนตัวจาก Negative Divergence ใน RSI และวางแนวรับ 1045 จุดจะมีการติดกลับ ศูนย์ที่ผ่านมาแตะ Low 1043 จุดและติดกลับทันที ฉะนั้นภาพในสัปดาห์นี้ คือ Sideway up เข้าหาแนวต้าน 1065 จุดและลุ้นผ่าน เพื่อรอทดสอบ High 26 ก.ย. ที่ผ่านมา ณ ระดับ 1070 จุด และลุ้นต่อยอดไปที่ 1078 จุด

กลยุทธ์ S50Z14

- พอร์ตถือ Long ทุนเฉลี่ย 1045 จุด หรือสูงกว่า 1045 ขึ้นไป แนะนำไปรอทำกำไรที่แนวต้าน 1065-1070 จุด ตัดขาดทุนกำไร กรณีเปิดหลุด 1050 จุด
- ส่วนถือ Long ต้นทุนไม่เกิน 1050 จุด และรับความเสี่ยงสูงได้ ไปรอการทะลุแนวต้าน 1065 จุด เพื่อรอทำกำไรในช่วงแนวต้าน 1070-1078 จุด ตัดขาดทุนกำไรกรณีเปิดหลุด 1048 จุด

Guideline

SET50 Index Futures: กลับมาสร้างฐานใหม่ Downside ฐาน แนวรับบริเวณ 1040 จุด

Trading By Investor

Contracts	Long	Short	Net	YTD
Institution	26126	18269	7857	-11565
Foreign	8107	10626	-2519	12588
Local	30954	36292	-5338	-1023

SUPPORT 1050*/1048
 RESISTANCE 1060*/1065



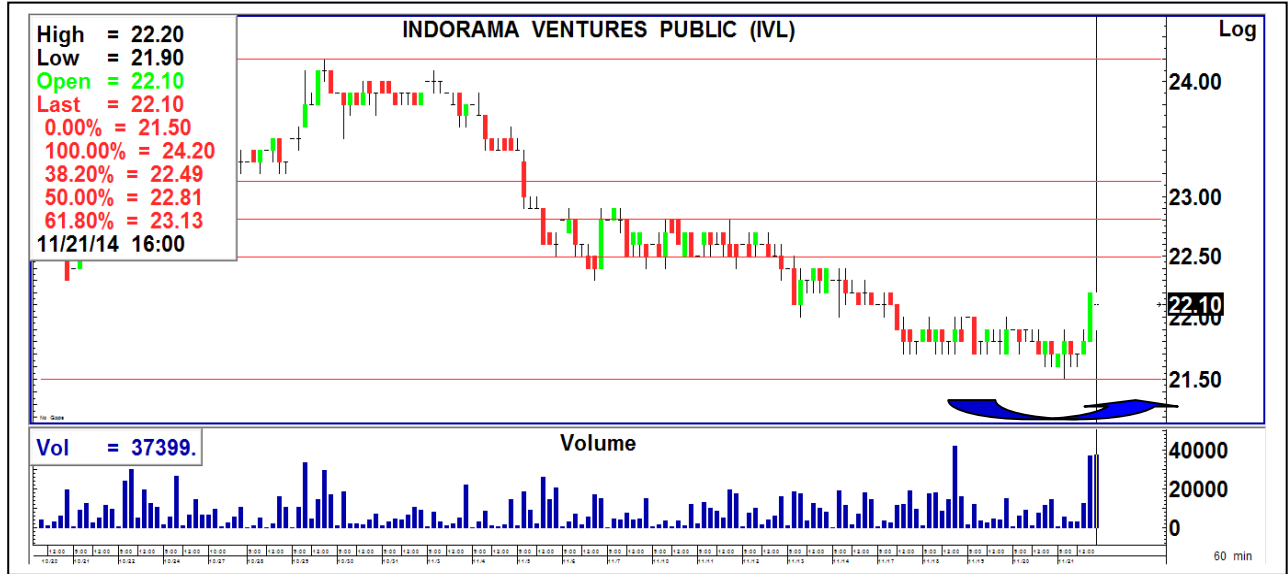
TOP's Most Active



Tiger Picks - IVL

Support = 22.10-21.60
 Resistance = 22.80/23.30
 Cut loss = 21.50

คำแนะนำระยะสั้น (BUY)
 ราคาอ่อนตัวลงมาทำจุดต่ำสุดที่บริเวณ 21.50 บาท ก่อนเริ่มมีการติดตัววกกลับขึ้นมาได้บ้าง พร้อมด้วยปริมาณ Vol. ที่ค่อนข้างหนาแน่น มีโอกาสที่ราคาจะติดตัวพลิกกลับ โดยมีเป้าแนวต้านแรกที่บริเวณ 22.80 บาท และมีเป้าแนวต้านถัดไปที่บริเวณ 23.30 บาท ตามลำดับ



Support = 17.60-17.20
 Resistance = 18.20/19.00
 Cut loss = 17.10

คำแนะนำระยะสั้น (BUY)
 ราคาติดตัวขึ้นทดสอบแนวกด พร้อมกับปริมาณ Vol. ที่เพิ่มสูงขึ้น มีโอกาสที่ราคาจะติดตัวข้ามผ่านแนวเส้นกดดังกล่าว เพื่อสร้างสัญญาณเชิงบวก ลุ้นทดสอบเป้าแนวต้านแรกที่บริเวณ 18.20 บาท และมีเป้าแนวต้านถัดไปที่บริเวณ 19 บาท ตามลำดับ

Tiger Picks - DEMCO

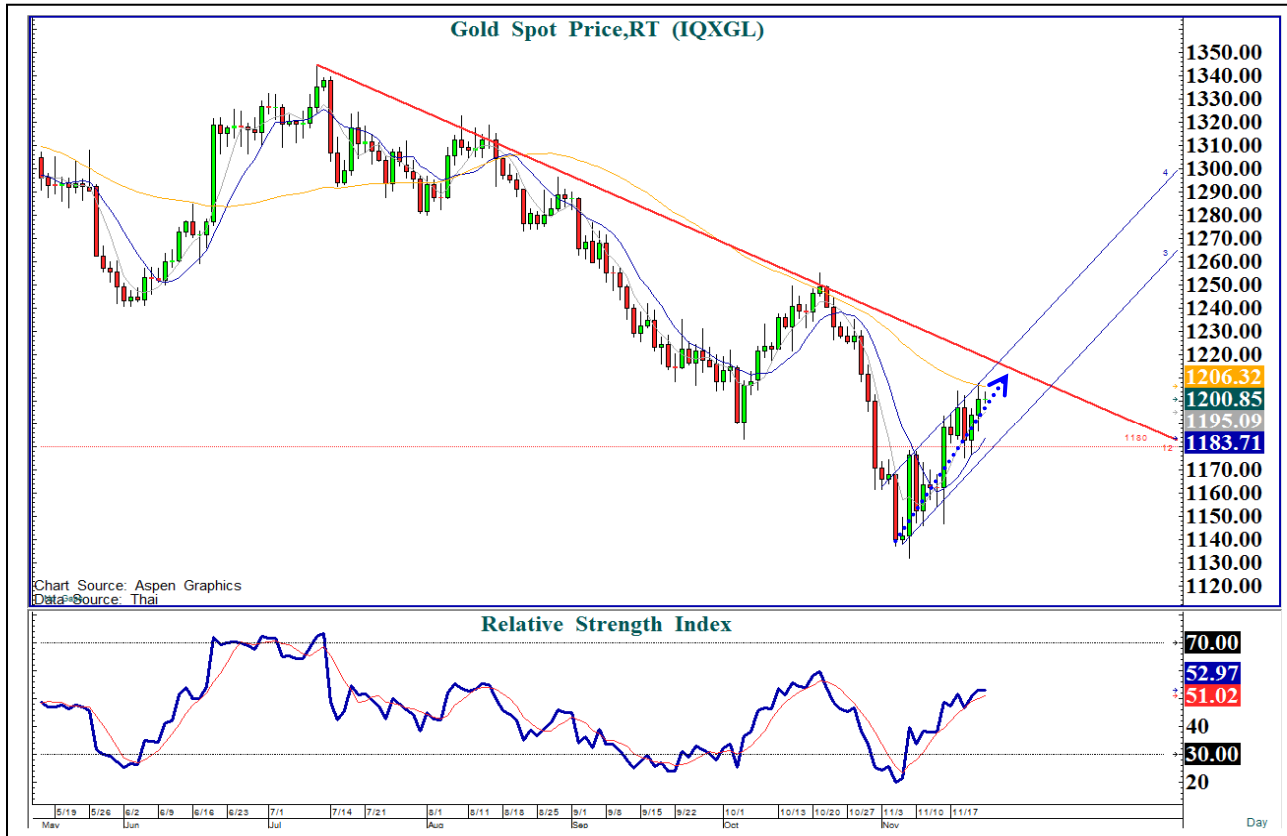


Follow Up Tiger Picks

วันที่แนะนำ	หุ้น	มุมมองทางเทคนิค
21 พ.ย. 57	BECL (BUY)	ราคาติดตัวขึ้นได้บ้างทำจุดสูงที่บริเวณ 39.25 บาท กรณีไม่หลุดแนวรับบริเวณ 38.75-38 บาท มีโอกาสที่ราคาจะติดตัวขึ้นทดสอบเป้าแนวต้านแรกที่บริเวณ 40 บาท และมีเป้าแนวต้านถัดไปที่บริเวณ 41.25 บาท ขณะที่ใช้การปิดหลุด 37.75 บาท หยุดลดความเสี่ยง
21 พ.ย. 57	UNIQ (BUY)	ราคายังคงแกว่งตัวเหนือแนวรับบริเวณ 11.10-10.90 บาท กรณีไม่หลุดแนวรับดังกล่าว มีโอกาสที่ราคาจะติดตัวขึ้น ทดสอบเป้าแนวต้านแรกที่บริเวณ 11.60 บาท และมีเป้าแนวต้านถัดไปที่บริเวณ 12 บาท ตามลำดับ และใช้การอ่อนตัวหลุด 10.60 บาท หยุดลดความเสี่ยง
20 พ.ย. 57	BH* (BUY)	ราคาได้อ่อนตัวปิดหลุดแนวหยุดขาดทุนที่บริเวณ 134 บาท สร้างสัญญาณเชิงลบขึ้น มีความเสี่ยงต่อการอ่อนตัวลงต่อ จึงแนะนำให้ลดความเสี่ยง ออกมาดูใหม่อีกรอบ
20 พ.ย. 57	NUSA (BUY)	ราคาได้ติดตัวขึ้นทำจุดสูงที่บริเวณ 1.45 บาท ก่อนอ่อนแรงกลับมาแกว่งตัวเหนือแนวรับบริเวณ 1.40-1.36 บาท กรณีไม่หลุดแนวรับดังกล่าว มีโอกาสที่ราคาจะยังคงติดตัวได้ระดับขึ้นต่อ โดยมีเป้าแนวต้านแรกที่บริเวณ 1.47 บาท และมีเป้าแนวต้านถัดไปที่บริเวณ 1.53 บาท ขณะที่ใช้การหลุด 1.35 บาท หยุดลดความเสี่ยง
19 พ.ย. 57	LOXLEY (BUY)	ราคาได้ติดตัวขึ้นทำจุดสูงที่บริเวณ 4.56 บาท ก่อนอ่อนแรงลงมาทดสอบแนวรับบริเวณ 4.52-4.46 บาท กรณีไม่หลุดแนวรับดังกล่าว มีโอกาสที่ราคาจะติดตัวขึ้นทดสอบเป้าแนวต้านแรกที่บริเวณ 4.74 บาท และมีเป้าแนวต้านถัดไปที่บริเวณ 4.96 บาท และใช้การปิดหลุด 4.40 บาท หยุดลดความเสี่ยง
19 พ.ย. 57	ASP (BUY)	ราคายังคงแกว่งตัวเหนือแนวรับบริเวณ 4.24-4.16 บาท กรณีไม่หลุดแนวรับดังกล่าว ยังคงมีโอกาสที่ราคาจะติดตัวขึ้น โดยมีเป้าแนวต้านแรกที่บริเวณ 4.44 บาท และมีเป้าแนวต้านถัดไปที่บริเวณ 4.64 บาท หลุด 4.10 บาท หยุดลดความเสี่ยง
18 พ.ย. 57	SCC (BUY)	ราคาติดตัวขึ้นได้บ้างเล็กน้อยมาทำจุดสูงที่ 454 บาท กรณีไม่หลุดแนวรับบริเวณ 448-442 บาท มีโอกาสที่ราคาจะยังคงไต่ระดับขึ้นต่อ โดยมีเป้าแนวต้านแรกที่บริเวณ 464 บาท และมีเป้าแนวต้านถัดไปที่บริเวณ 474 บาท ขณะที่ใช้การปิดหลุด 438 บาท ขายลดความเสี่ยง
17 พ.ย. 57	CPN* (BUY)	ติดตามเป็นวันสุดท้าย ราคาติดตัวขึ้นได้บ้างมาทำจุดสูงที่บริเวณ 48.25 บาท กรณีไม่หลุดแนวรับบริเวณ 47.25-46.25 บาท มีโอกาสที่ราคาจะสามารถติดตัวไต่ระดับขึ้นต่อ โดยมีเป้าแนวต้านแรกที่บริเวณ 49 บาท และมีเป้าแนวต้านถัดไปที่บริเวณ 50.25 บาท และใช้การปิดหลุด 46 บาท ขายลดความเสี่ยงทั้งหมด
17 พ.ย. 57	ESTAR* (BUY)	ติดตามเป็นวันสุดท้าย ราคาได้ติดตัวข้ามผ่านเป้าแนวต้านแรกที่บริเวณ 1.26 บาท (ทำจุดสูงที่บริเวณ 1.27 บาท) ซึ่งนำแบ่งขายทำกำไรออกไปบางส่วน กรณีไม่หลุดแนวรับบริเวณ 1.23- 1.21 บาท มีโอกาสที่ราคาจะติดตัวไต่ระดับขึ้นต่อ โดยมีเป้าแนวต้านถัดไปที่ 1.33 บาท และใช้การอ่อนแรงหลุด 1.18 บาท ขายลดความเสี่ยงออกทั้งหมด

หมายเหตุ: เราจะติดตามหุ้นที่แนะนำในช่วง 5 วันก่อนหน้า โดยหากราคาปรับตัวไม่ถึงเป้าหมายภายในกรอบระยะเวลาที่คาดไว้ จะถือเป็นการหมดอายุของคำแนะนำ และควรขายปิดสถานะลดความเสี่ยง ส่วนชื่อหุ้นที่มีเครื่องหมาย * หมายถึง หุ้นที่มีการ Update คำแนะนำเพิ่มเติมในวันนี้

GOLD Futures: ย้ำเป้าหมายการปรับตัวขึ้น 1210-1220 ดอลลาร์



แนวโน้มราคาทองคำตลาด COMEX เชิงเทคนิค

ภาพรายวัน: เมื่อวันศุกร์ที่ผ่านมาราคาทองคำขึ้นไปทำ High บริเวณ 1207 ดอลลาร์ ยังคงย้ำเป้าหมายการปรับตัวที่บริเวณ 1210-1220 ดอลลาร์ เนื่องจากทิศทางในระยะสั้นเป็นเชิงบวก เคลื่อนไหวในกรอบ Uptrend Channel ทั้งเส้นค่าเฉลี่ยระยะสั้น (5 วัน) ที่อยู่เหนือเส้นค่าเฉลี่ยระยะกลาง (10 วัน) และ RSI กลับขึ้นมาเหนือระดับ 50

คำแนะนำระยะสั้น GFZ14

- พอร์ตถือ Long ต้นทุนบริเวณ 1180-1190 ดอลลาร์ ถีรอรอทำกำไรบริเวณ 1210-1220 ดอลลาร์ **ตัดขาดทุนกรณีอ่อนตัวหลุด 1170 ดอลลาร์**

21 พ.ย. SPDR คงการถือทองคำ ที่ระดับ 720.91 ตัน

Guideline

Remark: *หาก Gold Spot เปลี่ยนแปลง 10 ดอลลาร์ Gold Futures จะเปลี่ยนแปลง 155.71 บาท *หากค่าเงินบาทเปลี่ยนแปลง 0.10 บาท Gold Futures จะเปลี่ยนแปลง 57.09 บาท

Trading By Investor

Contracts	Long	Short	Net	YTD
Institution	3963	3403	560	9438
Foreign	643	84	559	-10306
Local	2277	3396	-1119	868

SUPPORT 1170/1140

RESISTANCE 1210-1220

OIL Futures: ดีดตัวมากกว่าคาด แต่แนวโน้มยังคงเดิม



แนวโน้มราคาน้ำมันดิบ Brent (ICE) เชิงเทคนิค

พิจารณาภาพรายวัน: ราคาได้ดีดตัวมากกว่าที่เราคาดไว้ โดยสามารถดีดตัวข้ามผ่านแนวต้านเชิงการวัดบริเวณ 38.2% ที่ 80 ดอลลาร์ มาทดสอบแนวต้านเชิงการวัดบริเวณ 61.8% ที่ 82 ดอลลาร์ ซึ่งยังไม่เข้าข้ามผ่าน ยังคงมีความเสี่ยงต่อการอ่อนตัวลงต่อ เข้าหาเป้าแนวรับของภาพรายสัปดาห์ที่ 71 ดอลลาร์

ขณะที่พิจารณาภาพรายสัปดาห์: ราคาลงมาทำจุดต่ำที่ 76 ดอลลาร์ ก่อนดีดตัวขึ้นได้บ้าง แต่ยังไม่เห็นสัญญาณกลับตัว ยังคงมุมมองเดิม เสี่ยงต่อการอ่อนแรงเข้าหาแนวรับ 71 ดอลลาร์

คำแนะนำระยะสั้น BRZ14

- พอร์ตถือ Short แนะนำต่อ เนื่องจาก Downside เริ่มกลับมาเปิดอีกครั้ง มองเป้าปิดทำกำไรบริเวณ 71 ดอลลาร์ (บริเวณ 2440 บาท) **และใช้การดีดตัวข้ามผ่าน 82 ดอลลาร์ (บริเวณ 2750 บาท) ปิดลดความเสี่ยง**
- พอร์ตว่าง แนะนำเปิด Short สวน เนื่องจากคาดว่า ราคาตลาดโลกยังคงมีความเสี่ยงต่อการอ่อนตัวเข้าหาเป้าแนวรับ 71 ดอลลาร์ (บริเวณ 2440 บาท) **กรณีข้ามผ่าน 82 ดอลลาร์ (บริเวณ 2750 บาท) ปิดสถานะลดความเสี่ยง**

Guideline

Commission 117 บาท คิดเป็นเงินดอลลาร์ 0.04 \$
 ดังนั้น ถ้าไร 1 \$ จะได้กำไรสุทธิ 2883 ฿ ต่อ 1 สัญญา
 คิดเป็นสัดส่วน Commission/กำไรสุทธิ = 4.06% ต่อ 1 สัญญา

Trading By Investor

Contracts	Long	Short	Net	YTD
Institution	0	0	0	19
Foreign	4	0	4	-931
Local	30	34	-4	912

SUPPORT 2550/2500

RESISTANCE 2700/2750



นักวิเคราะห์ : ปวีศา เลิศกิจคุณานนท์
 ผู้ช่วยนักวิเคราะห์ : ชาญเดช หลีทศรัตน์, อภิวัฒน์ ทวีศิริเวทย์

Tel : 662-658-6300 ext. 1405

USD Futures: ถือ Long อยู่ เน้นรอรอบยาว



คำแนะนำระยะสั้น USDX14

- พอร์ตถือ Long ต้นทุนเมื่อศุกร์ที่ 7 พ.ย. ที่ผ่านมา ถือรอการอ่อนค่ากลับ **ตัดขาดทุนกรณีเงินบาทแข็งค่าผ่าน 32.60 บาท** ส่วนพอร์ตถือ Short รอรอบให้ค่าเงินบาทแตะระดับแข็งค่า 32.60 บาททำกำไร

SUPPORT 32.60-32.65

RESISTANCE 32.90-33*



Market Summary & Theoretical Price

Set50 Index Futures

Series	Settle	Change	Vol. Contracts	Change	OI	Change	Days to Delivery	Theoretical			Div. Yield	Fund Rate	Basis	Premium Discount
								Theoretical	Lower	Upper				
S50X14	1053	10.2	8	-1	57	-2	3	1055.94	1055.84	1056.38	0.11%	0.02	-2.78	-2.94
S50Z14	1055.9	10.7	58602	-2389	186209	-5239	35	1057.35	1056.08	1062.41	0.45%	0.02	0.12	-1.45
S50F15	1050.9	4.3	6	-1	10	-1	66	1058.64	1056.26	1068.19	0.50%	0.02	-4.88	-7.74
S50H15	1050.9	10.2	6243	741	37163	-196	126	1061.06	1056.51	1079.29	0.55%	0.02	-4.88	-10.16
S50M15	1047.7	9.4	280	-233	2439	-27	218	1059.00	1051.11	1090.52	1.49%	0.02	-8.08	-11.30
S50U15	1044.8	9.8	48	-64	1147	-15	309	1053.28	1042.10	1097.97	2.28%	0.02	-10.98	-8.48

Gold Futures

Series	Settle	Change	Vol. Contracts	Change	OI	Change	Days to Delivery	Theoretical			Premium Discount	Risk Free Rate
								Theoretical	Lower	Upper		
GFZ14	18,600	0	784	110	2,557	-30	35	18,738.64	18,716.22	18,828.31	-138.64	2.00%
GFG15	18,650	-20	173	-28	1,315	44	94	18,799.10	18,738.89	19,039.93	-149.10	2.00%
GFJ15	18,800	80	110	67	395	46	156	18,862.64	18,762.72	19,262.32	-62.64	2.00%

Oil Futures

Series	Settle	Change	Vol. Contracts	Change	OI	Change	Days to Delivery	Theoretical			Basis
								Theoretical	Lower	Upper	
BRZ14	2,615	47	32	-8	258	-3	22	2,637.78	2,635.80	2,645.72	-19.61
BRF15	2,627	27	2	0	26	1	52	2,642.12	2,637.42	2,660.88	-7.61
BRG15	2,645	0	0	-1	35	0	80	2,646.16	2,638.94	2,675.03	10.39

USD Futures

Series	Settle	Change	Days to Delivery	Theoretical	Basis
USDX14	32.76	-0.01	3	32.79	-0.02
USDZ14	32.91	0.00	35	32.87	0.13
USDF15	32.85	-0.01	66	32.95	0.07
USDH15	32.95	-0.07	126	33.11	0.17

APPENDIX I: TERMS FOR PROVISION OF REPORT, DISCLOSURES AND DISCLAIMERS

รายงานนี้ ถูกจัดทำขึ้นเพื่อเผยแพร่ และเพื่อเป็นการให้ข้อมูลเท่านั้น มิใช่การชักจูงให้ซื้อหรือขายหุ้นที่กล่าวถึงในรายงานนี้ นักลงทุนควรพึงตระหนักไว้เสมอว่า มูลค่าของหุ้นอาจมีความผันผวน มีการเพิ่มขึ้นและลดลงได้ตลอดเวลา ความเห็น หรือคำแนะนำต่างๆ จัดทำขึ้นบนพื้นฐานของเทคนิค และปัจจัยพื้นฐาน ซึ่งอาจมีความแตกต่างกัน การประเมินมูลค่าที่เหมาะสมทางเทคนิค อาจใช้วิธีการที่แตกต่างจากการวิเคราะห์เชิงปัจจัยพื้นฐาน โดยขึ้นอยู่กับปัจจัยทางด้านราคา และมูลค่าการซื้อขาย ซึ่งแตกต่างไปจากการวิเคราะห์เชิงปัจจัยพื้นฐาน ดังนั้นผลตอบแทนของนักลงทุนจึงอาจต่ำกว่าต้นทุนได้ และผลตอบแทนจากการลงทุนในอดีตไม่สามารถสะท้อนถึงผลตอบแทนในอนาคตได้ บทวิเคราะห์นี้ไม่ได้มีจุดประสงค์เพื่อแนะนำการลงทุนเพื่อบุคคลใดเป็นการเฉพาะ และเพื่อวัตถุประสงค์เฉพาะเจาะจงต่อการลงทุน ฐานะทางการเงิน และความต้องการส่วนบุคคลของนักลงทุนที่ได้รับหรืออ่านบทวิเคราะห์ฉบับนี้ เพราะฉะนั้น นักลงทุนจึงควรใช้วิจารณญาณ ในการอ่านบทวิเคราะห์ฉบับนี้

การจัดทำรายงานฉบับนี้ ได้อ้างอิงมาจากแหล่งข้อมูลที่ได้รับการยอมรับว่ามีความน่าเชื่อถือ แต่ไม่ได้เป็นการรับรองจาก Maybank Investment Bank Berhad และบริษัทย่อยและในเครือ) รวมเรียก "Maybank Kim Eng") ผลที่ตามมาทั้งในส่วนของความแม่นยำ หรือเรียบริยสมบุรณ์จึงไม่ได้เป็นความรับผิดชอบจากทาง Maybank Kim Eng ดังนั้น Maybank Kim Eng และ เจ้าหน้าที่ ,กรรมการ ,บริษัทร่วม และหน่วยงานที่เกี่ยวข้อง และ/หรือพนักงาน (รวมเรียกว่า "Representatives") จะไม่มีส่วนรับผิดชอบต่อการสูญเสียต่างๆ ที่เกิดขึ้นทั้งทางตรงหรือทางอ้อมจากการใช้รายงานฉบับนี้ ข้อมูล ,ความเห็น และคำแนะนำที่ปรากฏอยู่ในบทวิเคราะห์ฉบับนี้อาจมีการเปลี่ยนแปลงได้ตลอดเวลา โดยไม่ต้องแจ้งให้ทราบล่วงหน้า

บทวิเคราะห์นี้อาจมีการคาดการณ์ผลการดำเนินงานล่วงหน้า ซึ่งส่วนใหญ่จะเห็นได้จากการใช้คำต่างๆ เหล่านี้ เช่น "คาดว่า" "เชื่อว่า" "คาดการณ์ว่า" "มีแนวโน้มว่า" "มีแผนว่า" "ประมาณการ" หรือ การอธิบายว่า เหตุการณ์นี้ "อาจ" เกิดขึ้น หรือ เหตุการณ์นี้ "เป็นไปได้" ที่จะเกิดขึ้น เป็นต้น การคาดการณ์ล่วงหน้า จะอยู่บนพื้นฐานของสมมติฐานที่ตั้งขึ้นและอ้างอิงบนข้อมูลในปัจจุบัน และยังขึ้นอยู่กับความเสี่ยงและความไม่แน่นอนที่จะทำให้ผลการดำเนินงานที่แท้จริงแตกต่างไปจากที่คาดการณ์ได้อย่างมีนัยยะสำคัญ นักลงทุนจึงไม่ควรใช้การคาดการณ์ล่วงหน้านี้เป็นหลักในการตัดสินใจลงทุนหลังจากวันที่บทวิเคราะห์ถูกเผยแพร่ออกไป Maybank Kim Eng ไม่ถือเป็นการผูกพันในการปรับประมาณการ หากมีข้อมูลใหม่หรือเหตุการณ์ที่ไม่คาดคิดขึ้น

Maybank Kim Eng รวมถึงเจ้าหน้าที่ ,กรรมการ และพนักงาน ซึ่งรวมถึงหน่วยงานที่เกี่ยวข้องกับการจัดทำ หรือการเผยแพร่บทวิเคราะห์นี้ อาจมีส่วนร่วม หรือมีสิทธิลงทุนในหุ้นตัวนี้ หรือ มีส่วนได้เสียต่างๆ กับผู้ที่ออกหลักทรัพย์นี้ นอกจากนี้ราคาหุ้นอาจเคลื่อนไหวไปตามสิ่งที่เสนอในบทวิเคราะห์นี้ Maybank Kim Eng มีสิทธิใช้ข้อมูลในรายงานนี้ ก่อนที่รายงานนี้จะถูกเผยแพร่ออกไปภายใต้ขอบเขตที่กฎหมายรับรองเท่านั้น กรรมการ ,เจ้าหน้าที่ และ/หรือพนักงานของ Maybank Kim Eng ท่านหนึ่งท่านใด หรือมากกว่าหนึ่งท่าน สามารถเป็นกรรมการในบริษัทจดทะเบียนนี้ได้

บทวิเคราะห์นี้ถูกทำขึ้นมาเพื่อลูกค้าของ Maybank Kim Eng และห้ามนำไปแก้ไข ดัดแปลง แจกจ่าย และนำไปจัดทำใหม่ ไม่ว่าจะเป็นส่วนหนึ่ง หรือเต็มฉบับ หากไม่ได้รับอนุญาตจาก Maybank Kim Eng เป็นการล่วงหน้า ทั้งนี้ Maybank Kim Eng และตัวแทนที่เกี่ยวข้อง จะไม่รับผิดชอบต่อผลที่ตามมาจากการกระทำของบุคคลที่ 3 ที่กระทำสิ่งที่ถูกห้ามดังกล่าว

บทวิเคราะห์นี้ไม่ได้ทำขึ้นมาโดยตรง หรือมีจุดประสงค์เพื่อการแจกจ่าย หรือถูกใช้โดยสาธารณะชนทั่วไป หรือประชาชนทั้งหมดที่อาศัยในประเทศท้องถิ่นที่ออกหลักทรัพย์นี้ หรือในท้องถิ่น เมือง หรือ ประเทศอื่น ๆ ที่กฎหมายในประเทศนั้นไม่อนุญาต บทวิเคราะห์นี้ทำขึ้นมาเพื่อการใช้ในประเทศที่กฎหมายอนุญาตเท่านั้นหลักทรัพย์นี้อาจจะไม่ได้ถูกรับรองการซื้อขายโดยกฎหมายทุกกฎหมาย หรือทำการซื้อขายได้สำหรับนักลงทุนทุกประเภท นักลงทุนควรใช้วิจารณญาณอย่างยิ่งในการนำคำแนะนำ หรือคำแนะนำต่างๆ ที่ได้กล่าวไว้ข้างต้นมาใช้ เนื่องจากความแตกต่างทางด้านภูมิศาสตร์ของแต่ละบุคคล และระยะเวลาในการได้รับบทวิเคราะห์นี้

มาเลเซีย

ความเห็นหรือคำแนะนำที่ปรากฏในบทวิเคราะห์หีบฉบับนี้เป็นการประเมินจากด้านเทคนิค และปัจจัยพื้นฐาน โดยความเห็นทางด้านเทคนิคอาจมีความแตกต่างจากปัจจัยพื้นฐาน เนื่องจากการประเมินด้านเทคนิคได้ใช้วิธีที่แตกต่างกัน โดยมุ่งเน้นข้อมูลด้านราคา และปริมาณการซื้อขายของหลักทรัพย์ที่ Bursa Malaysia Securities Berhad วิเคราะห์หลักทรัพย์

สิงคโปร์

รายงานฉบับนี้จะทำขึ้นบนวันและข้อมูลที่เกิดขึ้น ซึ่งอาจมีการเปลี่ยนแปลงได้ บริษัท Maybank Kim Eng Research จำกัด (“Maybank KERPL”) ในสิงคโปร์ไม่มีเงื่อนไขที่จะต้องปรับปรุงข้อมูลต่างๆ ให้แก่ผู้รับข้อมูลนี้ การเผยแพร่ในสิงคโปร์ ผู้รับรายงานฉบับนี้จะติดต่อกับ Maybank KERPL ในสิงคโปร์ ทั้งในแง่ของการแนะนำ หรือเกี่ยวข้องกับรายงานฉบับนี้ หากผู้รับรายงานฉบับนี้ไม่ได้เป็นนักลงทุน, ผู้เชี่ยวชาญทางการลงทุน หรือนักลงทุนประเภทสถาบัน (จำกัดความใน Section 4A ตามกฎหมาย Singapore Securities and Futures) ทั้งนี้ Maybank KERPL จะรับผิดชอบบนเนื้อหาที่ปรากฏในรายงานฉบับนี้ แต่เป็นการรับผิดชอบที่จำกัดความเขตตามกฎหมายที่กำหนด

ไทย

การเปิดเผยผลการสำรวจของสมาคมส่งเสริมสถาบันกรรมการบริษัทไทย (IOD) ในเรื่องการกำกับดูแลกิจการ (Corporate Governance) นี้ เป็นการดำเนินการตามนโยบายของสำนักงานคณะกรรมการกำกับหลักทรัพย์และตลาดหลักทรัพย์ โดยการสำรวจของ IOD เป็นการสำรวจและประเมินจากข้อมูล ของบริษัทจดทะเบียนในตลาดหลักทรัพย์แห่งประเทศไทย และตลาดหลักทรัพย์ เอ็มเอไอ ที่มีการเปิดเผยต่อสาธารณะ และเป็นข้อมูลที่ผู้ลงทุนทั่วไปสามารถเข้าถึงได้ ดังนั้น ผลการสำรวจดังกล่าวจึงเป็นการนำเสนอในมุมมองของบุคคลภายนอก โดยไม่ได้เป็นการประเมินการปฏิบัติ และมีได้มีการใช้ข้อมูลภายใน ในการประเมิน

อนึ่ง ผลการสำรวจดังกล่าว เป็นผลการสำรวจ ณ วันที่ปรากฏในรายงานการกำกับดูแลกิจการ บริษัทจดทะเบียนไทยเท่านั้น ดังนั้น ผลการสำรวจ จึงอาจเปลี่ยนแปลงได้ภายหลังจากดังกล่าว ทั้งนี้ บริษัทหลักทรัพย์ เมย์แบงก์ กิมเอ็ง (ประเทศไทย) จำกัด (มหาชน) มิได้ยืนยันหรือรับรองถึงความถูกต้องของ ผลการสำรวจดังกล่าวแต่อย่างใด

สหรัฐอเมริกา

บทวิเคราะห์ฉบับนี้จัดทำขึ้นโดย MKE เพื่อเผยแพร่ในสหรัฐฯ (“US”) สำหรับลูกค้าสถาบันในสหรัฐฯ เป็นสำคัญ (ตามคำนิยามใน Rule 15a-6 ภายใต้กฎหมาย Securities Exchange Act of 1934) โดย Maybank Kim Eng Securities USA Inc (“Maybank KESUSA”) เท่านั้น ซึ่งถือเป็น Broker-Dealer ที่ได้จดทะเบียนในสหรัฐฯ (ตามกฎหมาย Section 15 ของ Securities Exchange Act of 1934) ทั้งนี้ ความรับผิดชอบในการเผยแพร่รายงานฉบับนี้ อยู่ภายใต้ Maybank KESUSA ในสหรัฐฯ เท่านั้น รายงานฉบับนี้ไม่สามารถจัดส่งถึงท่านได้ หาก MKE ไม่อนุญาต หรือภายใต้ข้อจำกัดของกฎหมายหรือหลักเกณฑ์ที่ไม่สามารถจัดส่งถึงท่านได้ ทั้งนี้ ผู้ได้รับรายงานฉบับนี้จะต้องทำความเข้าใจด้วยว่า Maybank KESUSA ได้นำเสนอบทวิเคราะห์นี้ภายใต้หลักเกณฑ์ของการลงทุนที่เกี่ยวข้องกับกฎหมาย และหลักเกณฑ์การกำกับ

อังกฤษ

เอกสารฉบับนี้ได้ถูกเผยแพร่โดย บริษัท Maybank Kim Eng Securities (London) จำกัด (“Maybank KESL”) ซึ่งได้รับอนุญาตและอยู่ภายใต้การกำกับดูแลของ The Financial Services Authority และ Informational Purposes เท่านั้น เอกสารฉบับนี้ไม่ได้มีเจตนาที่จะเผยแพร่แก่บุคคลที่ถูกจำกัดความเป็นนักลงทุนรายย่อย (Retail Client) ตามความหมายของ The Financial Services and Markets Act 2000 ภายในประเทศอังกฤษ ข้อสรุปใดๆ ที่เกิดจากบุคคลที่ 3 เพื่อเป็นความสะดวกแก่ผู้ได้รับเอกสารฉบับนี้เท่านั้น ทั้งนี้ บริษัทฯ ไม่มีส่วนรับผิดชอบต่อความเห็น หรือความถูกต้องดังกล่าว และการเข้าถึงข้อมูลดังกล่าวเป็นความเสี่ยงของผู้รับเอกสารเท่านั้น นอกจากนี้ผู้รับเอกสารฉบับนี้ควรปรึกษาที่ปรึกษาทางภาษีของตนเองเพื่อให้เกิดความถูกต้องในการแนวทางดังกล่าว เพราะเอกสารฉบับนี้ไม่ได้ประเมินถึงกฎหมายเฉพาะทาง, บัญชี หรือที่ปรึกษาทางด้านภาษี

DISCLOSURES**Legal Entities Disclosures**

มาเลเซีย: เอกสารฉบับนี้ได้จัดทำและเผยแพร่ในประเทศมาเลเซีย โดย Maybank Investment Bank Berhad (15938-H) ซึ่งเป็นในกลุ่มเดียวกับ Bursa Malaysia Berhad และเป็นผู้ถือใบอนุญาต Capital Market and Services ที่ออกโดย The Securities Commission ในประเทศมาเลเซีย

สิงคโปร์: เอกสารฉบับนี้ได้จัดทำขึ้นและเผยแพร่ในประเทศสิงคโปร์ โดย Maybank KERPL (จดทะเบียนเลขที่ 197201256N) ภายใต้การกำกับดูแล Monetary Authority of Singapore

อินโดนีเซีย: PT Kim Eng Securities (“PTKES”) (จดทะเบียนเลขที่ KEP-251/PM/1992) เป็นสมาชิกของ Indonesia Stock Exchange และอยู่ภายใต้การกำกับของ BAPEPAM LK

ไทย: MBKET (จดทะเบียนเลขที่ 0107545000314) เป็นสมาชิกของ The Stock Exchange of Thailand และอยู่ภายใต้การกำกับของกระทรวงการคลัง และกสท.

ฟิลิปปินส์: MATRKES (จดทะเบียนเลขที่ 01-2004-00019) เป็นสมาชิกของ The Philippines Stock Exchange และอยู่ภายใต้การกำกับดูแลของ The Securities and Exchange Commission

เวียดนาม: บริษัท Kim Eng Vietnam Securities จำกัด (“KEVS”) (ใบอนุญาตเลขที่ 71/UBCK-GP) ซึ่งใบอนุญาตอยู่ภายใต้ The State Securities Commission of Vietnam

ฮ่องกง: KESHK (Central Entity No: AAD284) ภายใต้กำกับโดย The Securities and Futures Commission

อินเดีย: บริษัท Kim Eng Securities India Private จำกัด (“KESI”) เป็นส่วนหนึ่งของ The National Stock Exchange of India Limited (จดทะเบียนเลขที่: INF/INB 231 452435) และ Bombay Stock Exchange (จดทะเบียนเลขที่ INF/INB 011452431) ซึ่งอยู่ภายใต้การกำกับดูแลของ Securities and Exchange Board of India ทั้งนี้ KESI ได้จดทะเบียนกับ SEBI ประเภท 1 Merchant Broker (จดทะเบียนเลขที่ INM 000011708)

สหรัฐ: Maybank KESUSA เป็นสมาชิกที่ได้รับอนุญาต และอยู่ภายใต้การกำกับดูแลของ FINRA – Broker ID 27861

อังกฤษ: Maybank KESL (จดทะเบียนเลขที่ 2377538) เป็นสมาชิกที่ได้รับอนุญาต และอยู่ภายใต้การกำกับดูแลของ The Financial Services Authority

Disclosure of Interest

มาเลเซีย: MKE และตัวแทนที่เกี่ยวข้อง อาจมีสถานะหรือมีความเกี่ยวข้องกับหลักทรัพย์ในเวลาใดเวลาหนึ่ง และอาจมีกิจกรรมที่มากขึ้นในฐานะ market maker หรือ อาจเป็นผู้รับประกันการจำหน่าย หรือเกี่ยวข้องกับหลักทรัพย์นี้ และอาจเป็นผู้ให้บริการด้านวาณิชธนกิจ, ให้คำปรึกษา หรือบริการอื่นๆ ที่เกี่ยวข้องกับหลักทรัพย์นี้

สิงคโปร์: ณ วันที่ 24 พฤศจิกายน 2557, Maybank KERPL และนักวิเคราะห์ที่วิเคราะห์หลักทรัพย์นี้ไม่มีส่วนได้เสียกับการให้คำแนะนำหลักทรัพย์ที่ปรากฏในบทวิเคราะห์ฉบับนี้

ไทย: MBKET อาจมีธุรกิจที่เกี่ยวข้องกับ หรือ มีความเป็นไปได้ที่จะเป็นผู้ออกตราสารอนุพันธ์ Derivatives Warrants บนหลักทรัพย์ที่ปรากฏอยู่ในบทวิเคราะห์ฉบับนี้ ดังนั้นนักลงทุนควรใช้วิจารณญาณพิจารณาถึงประเด็นนี้ ก่อนตัดสินใจลงทุน ทั้งนี้ MBKET หน่วยงานที่เกี่ยวข้อง กรรมการ และ/หรือ พนักงาน อาจมีส่วนเกี่ยวข้อง และ/หรือ การเป็นผู้รับประกันการจำหน่ายในหลักทรัพย์ที่ปรากฏในรายงานฉบับนี้

ข้อก้ง: KESHK อาจมีความสนใจด้านการลงทุนที่เกี่ยวข้องกับหลักทรัพย์นี้ หรือเป็นหลักทรัพย์ใหม่ที่อ้างอิงบน Paragraph 16.5 (a) ของ Hong Kong Code of Conduct for Persons Licenses โดยการกำกับของ The Securities and Futures Commission

ณ วันที่ 24 พฤศจิกายน 2557, KESHK และนักวิเคราะห์ที่ได้รับอนุญาต ไม่มีส่วนได้เสีย ในการให้คำแนะนำหลักทรัพย์ที่ปรากฏในบทวิเคราะห์ฉบับนี้

ช่วง 3 ปีที่ผ่านมา MKE อาจมี หรือให้บริการแก่ผู้จัดการ หรือ ผู้ร่วมจัดการในการเสนอขายหลักทรัพย์ดังกล่าว หรือ ณ ปัจจุบัน อาจให้บริการแก่หลักทรัพย์ในตลาดแรก หรือหน่วยงานที่ได้มีการอ้างอิงถึงในบทวิเคราะห์ฉบับนี้ หรือ อาจให้บริการดังกล่าวภายใน 12 เดือนข้างหน้า ซึ่งเป็นกรให้คำปรึกษา หรือบริการด้านการลงทุนที่มีนัยยะสำคัญ ที่อาจเกี่ยวเนื่องกับการลงทุนทางตรงหรือทางอ้อมได้

OTHERS

Analyst Certification of Independence

ความถูกต้องของมุมมองที่ผ่านบทวิเคราะห์ฉบับนี้ เป็นการสะท้อนถึงแนวความคิด และมุมมองของนักวิเคราะห์ และรวมถึงหลักทรัพย์หรือผู้ออกหลักทรัพย์เท่านั้น ผลตอบแทนของนักวิเคราะห์ทั้งทางตรงหรือทางอ้อมของนักวิเคราะห์ ไม่ได้ขึ้นอยู่กับกรให้คำแนะนำ หรือมุมมองผ่านบทวิเคราะห์ฉบับนี้

คำเตือน

Structure Securities ซึ่งเป็นตราสารที่มีความซับซ้อน โดยเฉพาะอย่างยิ่งในส่วนของความเสี่ยงที่สูงขึ้นนั้น มีวัตถุประสงค์ที่จะเสนอขายให้แก่นักลงทุนที่มีความรู้ความเข้าใจ รวมถึงสามารถรับความเสี่ยงได้เป็นอย่างดี ทั้งนี้มูลค่าตลาดของตราสารประเภทนี้ อาจเปลี่ยนแปลงไปตามสภาพเศรษฐกิจ ตลาดเงินตลาดทุน การเมือง (รวมถึงอัตราดอกเบี้ย Spot / ล่วงหน้า และอัตราแลกเปลี่ยน), Time to Maturity, ภาวะตลาด และความผันผวน รวมถึงคุณภาพ/ความน่าเชื่อถือของผู้ออก หรือหลักทรัพย์อ้างอิงอื่นๆ นักลงทุนที่ให้ความสนใจในการลงทุนตราสารประเภทนี้ จะต้องเข้าใจและวิเคราะห์ถึงตราสารประเภทนี้ด้วยตนเอง และปรึกษากับผู้เชี่ยวชาญของตนในส่วนของความเสี่ยงที่อาจเกิดขึ้นจากการลงทุนในตราสารประเภทนี้

ทั้งนี้ไม่ว่าส่วนใดส่วนหนึ่งของรายงานฉบับนี้ ไม่นุญาตให้มีการคัดลอก, จัดทำสำเนา, ลอกเลียน หรือในความหมายที่ใกล้เคียง หรือการเผยแพร่ด้วยตนเอง โดยไม่ได้รับความเห็นชอบจาก MKE

Definition of Ratings

Maybank Kim Eng Research uses the following rating system:

Long Meaning BUY

SHORT Meaning SELL

Applicability of Ratings

The respective analyst maintains a coverage universe of stocks, the list of which may be adjusted according to needs. Investment ratings are only applicable to the stocks which form part of the coverage universe. Reports on companies which are not part of the coverage do not carry investment ratings as we do not actively follow developments in these companies.

Some common terms abbreviated in this report (where they appear):

x = Advertising Expenditure

= Book Value

∫R = Compounded Annual Growth Rate

ex = Capital Expenditure

= Calendar Year

∫ = Discounted Cashflow

∫ = Dividend Per Share

Γ = Earnings Before Interest And Tax

ΓDA = EBIT, Depreciation And Amortisation

∫ = Earnings Per Share

= Enterprise Value

FCF = Free Cashflow

FV = Fair Value

FY = Financial Year

FYE = Financial Year End

MoM = Month-On-Month

NAV = Net Asset Value

NTA = Net Tangible Asset

P = Price

P.A. = Per Annum

PAT = Profit After Tax

PBT = Profit Before Tax

PE = Price Earnings

PEG = PE Ratio To Growth

PER = PE Ratio

QoQ = Quarter-On-Quarter

ROA = Return On Asset

ROE = Return On Equity

ROSF = Return On Shareholders' Funds

WACC = Weighted Average Cost Of Capital

YoY = Year-On-Year

YTD = Year-To-Date

THAI INSTITUTE OF DIRECTORS ASSOCIATION (IOD) CORPORATE GOVERNANCE REPORT RATING 2012

▲▲▲▲▲		GRAMMY	NUBLE	K'S	SNU	Score Range	Number of Logo	Description
ADVANC	BKI	HEMRAJ	PHOL	SAMART	SYMC	90-100	▲▲▲▲▲	Excellent
AOT	BMCL	ICC	PS	SAMTEL	THAI	80-89	▲▲▲▲	Very Good
ASIMAR	BTS	IRPC	PSL	SAT	TIP	70-79	▲▲▲	Good
BAFS	CPN	KBANK	PTT	SC	TIPCO	60-69	▲▲	Satisfactory
BANPU	CSL	KK	PTTEP	SCB	TISCO	50-59	▲	Pass
BAY	DRT	KTB	PTTGC	SCC	TKT	Lower than 50	No logo given	N/A
BBL	EASTW	LPN	QH	SE-ED	TMB	TTA		
BCP	EGCO	MCOI	RATCH	SIM	TOP			
BECL	ERW	NKI	ROBINS	SIS	TSTE			
▲▲▲▲		ECL	ITD	MINT	PM	SPCG	THCOM	TSC
2S	BWNG	EE	IVL	MODERN	PR	SPI	THIP	TSTH
ACAP	CENDEL	EIC	JAS	MTI	PRANDA	SPPT	THRE	TTW
AF	CFRESH	ESSO	KCE	NBC	PRG	SSF	TIC	TUF
AIT	CGS	FE	KGI	NCH	PT	SSSC	TICON	TVD
AKR	CHOW	FORTH	KSL	NINE	PYLON	STANLY	TIW	UAC
AMATA	CIMBT	GBX	LSE	NMG	S&J	STEC	TK	UMI
AP	CK	GC	LANNA	NSI	S&P	SUC	TLUXE	UP
ASK	CM	GFPT	LH	OCC	SABINA	SUSCO	TMT	UPDIC
ASP	CPALL	GL	LRH	OFM	SAMCO	SM	TNITY	UV
AYUD	CPF	GLOW	LST	OGC	SCCC	SYNTEC	TNL	VBHA
BEC	CSC	GUNKUL	MACO	OISHI	SCG	TASCO	TOG	VNT
BFIT	DCC	HANA	MAKRO	PAP	SCSMG	TCAP	TPC	WACOAL
BH	DELTA	HMPRO	MBK	PDI	SFP	TCP	TRC	YUASA
BIGC	DBMCO	HTC	MBKET	PE	SITHAI	TFD	TRT	ZMICO
BJC	DTAC	IFEC	MFC	PG	SMT	TFI	TRU	
BROOK	DTC	INTUCH	MFEC	PJW	SPALI	THANA	TRUE	
▲▲▲		EASON	JMART	MAJOR	POST	SF	TEAM	UEC
AEONTS	BROCK	BMC	JTS	MATCH	PPM	SGP	TF	UIC
AFC	BSBM	EPCO	JUBILE	MATI	PREB	SIAM	TGCI	UMS
AGE	BTNC	FNS	JUTHA	MBAX	PRECHA	SIMAT	THANI	UOBKH
AH	BUI	FOCUS	KASET	M-CHAI	PRIN	SINGER	TKS	UPF
AHC	CCET	FSS	KBS	MDX	PSAAP	SIRI	TMD	US
AJ	CEN	GENCO	KC	MUD	PTL	SKR	TMI	UT
AJ	CHUO	GFM	KDH	MK	Q-CON	SMIT	TNH	VARO
ALUCON	CI	GLOBAL	KIAT	MOONG	QLT	SMK	TNPC	WAVE
AMANAH	CIG	GOLD	KKC	MPIC	QTC	SOLAR	TOPP	WG
APCO	CITY	HFT	KTC	MSC	RASA	SPC	TPA	WIN
APCS	CMO	HTECH	KWC	NC	RCL	SPG	TPAC	WORK
APRINT	CNS	HYDRO	KWH	NNCL	RICH	SSC	TPCORP	
ARIP	CNT	IFS	KYE	NTV	ROJNA	SST	TRIPL	
AS	CPL	IHL	LALIN	OSK	RPC	STA	TPP	
ASIA	CRANE	ILINK	LEE	PAE	SAM	SVDA	TR	
BGT	CSP	INET	LHBANK	PATO	SCBLIF	SWC	TTCL	
BLA	CSR	IRC	LHK	PB	SCP	SYNEX	TWFP	
BNC	CTW	IRCP	LIVE	PICO	SEAFCO	TBSP	TYCN	
BOL	DRACO	IT	LOXLEY	PL	SENA	TCB	UBIS	

Source: Thai Institute of Directors (IOD)

คำชี้แจง

การเปิดเผยผลการสำรวจของสมาคมส่งเสริมสถาบันกรรมการบริษัทไทย (IOD) ในเรื่องการกำกับดูแลกิจการ (Corporate Governance) นี้เป็นการดำเนินการตามนโยบายของสำนักงานคณะกรรมการกำกับหลักทรัพย์และตลาดหลักทรัพย์ โดยการสำรวจของ IOD เป็นการสำรวจและประเมินจากข้อมูลของบริษัทจดทะเบียนในตลาดหลักทรัพย์แห่งประเทศไทย และตลาดหลักทรัพย์ เอ็มเอไอ ที่มีการเปิดเผยต่อสาธารณะ และเป็นข้อมูลที่ผู้ลงทุนทั่วไปสามารถเข้าถึงได้ ดังนั้น ผลสำรวจดังกล่าวจึงเป็นการนำเสนอในมุมมองของบุคคลภายนอก โดยไม่ได้เป็นการประเมินการปฏิบัติ และมีได้มีการใช้ข้อมูลภายใน ในการประเมิน

อนึ่ง ผลการสำรวจดังกล่าว เป็นผลการสำรวจ ณ วันที่ปรากฏในรายงานการกำกับดูแลกิจการ บริษัทจดทะเบียนไทยเท่านั้น ดังนั้น ผลการสำรวจ จึงอาจเปลี่ยนแปลงได้ภายหลังจากดังกล่าว ทั้งนี้ บริษัทหลักทรัพย์เมย์แบงก์ กิมเอ็ง (ประเทศไทย) จำกัด (มหาชน) มิได้ยืนยันหรือรับรองถึงความถูกต้องของ ผลการสำรวจดังกล่าวแต่อย่างใด

สาขากรุงเทพฯ

สำนักงานใหญ่

อาคารสำนักงาน ดี ออฟฟิศ แอท เซ็นทรัลเวิลด์
ชั้น 20-21, 24 เลขที่ 999/9 ถนนพระราม 1
แขวงปทุมวัน เขตปทุมวัน กรุงเทพฯ 10330
โทร 0-2658-6300 โทรสาร 0-2658-6301

สาขาบางมดวงศ์วาน

30/39-50 อาคารสำนักงานเดอะมอลล์บางมดวงศ์วาน
ชั้น 14 ถนนงามวงศ์วาน ตำบลบางเขน
อำเภอเมืองนนทบุรี จังหวัดนนทบุรี 11000
โทร 0-2550-0577 โทรสาร 0-2550-0566

สาขาเยาวราช

215 อาคารแกรนด์ไชน่า ชั้น 5
ถนนเยาวราช แขวงสัมพันธวงศ์
เขตสัมพันธวงศ์ กรุงเทพฯ 10100
โทร 0-2622-9412 โทรสาร 0-2622-9383

สาขาสีลม

62 อาคารธนิยะ ชั้น 4
ถนนสีลม แขวงสุริยวงศ์
เขตบางรัก กรุงเทพฯ 10500
โทร 0-2231-2700 โทรสาร 0-2231-2418

สาขามหาวิทยาลัยเกษตรศาสตร์ บางเขน

50 ชั้น 1 อาคารวารเขียนการสน
คณะกรรมการธุรกิจ มหาวิทยาลัยเกษตรศาสตร์
50 ถนนงามวงศ์วาน แขวงลาดยาว
เขตจตุจักร กรุงเทพฯ 10900
โทร 0-2579-9880 โทรสาร 0-2579-9840

สาขาพญาไท

อาคารโกลด์เค้นทาวน์ ชั้น 4
ถนนพญาไท เขตราชเทวี
กรุงเทพฯ 10400
โทร 0-2251-4099 โทรสาร 0-2251-4098

สาขาโศภ

159 อาคารเสริมมิตร ชั้น 25
ซอยสุขุมวิท 21 ถนนโศภ แขวงคลองเตยเหนือ
เขตวัฒนา กรุงเทพฯ 10110
โทร 0-2665-7000 โทรสาร 0-2665-7050

สาขาลาดพร้าว

1693 อาคารสำนักงานศูนย์การค้าเซ็นทรัลพลาซ่า
ลาดพร้าว
ชั้น 11 ถนนพหลโยธิน แขวงลาดพร้าว
เขตจตุจักร กรุงเทพฯ 10900
โทร 0-2541-1411 โทรสาร 0-2541-1108

สาขานิยะ

52 อาคารธนิยะพลาซ่า ชั้น 20
ถนนสีลม แขวงสุริยวงศ์ เขตบางรัก
กรุงเทพฯ 10500
โทร 0-2231-2700 โทรสาร 0-2231-2130

สาขาเดอะ โนน

เลขที่ 999 / 3 โครงการ เดอะ โนน ชั้น 3
ถนนพระราม 9 แขวงสวนหลวง เขตสวนหลวง
กรุงเทพฯ 10250
โทร 02-716-7816 โทรสาร 02-716-7815

สาขามหาวิทยาลัยธุรกิจบัณฑิต

110/1-4 อาคาร 10 ชั้น 1 เลขที่ 110/1-4
ถนนประชาชื่น แขวงทุ่งสองห้อง
เขตหลักสี่ กรุงเทพมหานคร 10210
โทร 0-2831-4600 โทรสาร 0-2580-3643

สาขาเซ็นทรัล

อาคาร เซ็นทรัล ชั้น 15 ห้อง 1501
เลขที่ 4,4/5 ถนนราชดำริ แขวงปทุมวัน
เขตปทุมวัน กรุงเทพฯ 10330
โทร 0-2658-6300

สาขาอนุศา

56 อาคารอนุศา ชั้น 5
ถนนสีลม แขวงสุริยวงศ์ เขตบางรัก
กรุงเทพฯ 10500
โทร 0-2632-8341 โทรสาร 0-2632-8395

สาขาเอ็มโพเซียม

622 อาคารเอ็มโพเซียม ชั้น 14
ถนนสุขุมวิท แขวงคลองตัน
เขตคลองเตย กรุงเทพฯ 10110
โทร 0-2664-9800 โทรสาร 0-2664-9811

สาขาปิ่นเกล้า

7/129 อาคารเซ็นทรัลปิ่นเกล้า ชั้น 3 ห้อง 302
ถนนบรมราชชนนี แขวงอรุณอินทร์
เขตบางกอกน้อย กรุงเทพฯ 10700
โทร 0-2884-9847 โทรสาร 0-2884-6920

สาขาประตูน้ำ

553 อาคารเดอะพลาซ่าเดียม อาคารเอ ชั้น 14
ถนนราชปรารภ แขวงมักกะสัน
เขตราชเทวี กรุงเทพฯ 10400
โทร 0-2250-6192 โทรสาร 0-2250-6199

สาขาแจ้งวัฒนะ

99/9 หมู่ที่ 2 อาคารเซ็นทรัลพลาซ่า แจ้งวัฒนะ
ถนนประชาชื่น แขวงทุ่งสองห้อง
เขตหลักสี่ กรุงเทพมหานคร 10210
ช้านอกปากเกร็ด จังหวัดนนทบุรี 11120
โทรศัพท์ 02-835-3283 โทร 02-835-3280

สาขาซีคอนสแควร์

55 อาคารซีคอนสแควร์ ชั้น G ห้อง 1005
ถนนศรีนครินทร์ แขวงหนองบอน
เขตประเวศ กรุงเทพฯ 10260
โทร 0-2320-3600 โทรสาร 0-2320-3610

สาขาฟิวเจอร์ พาร์ค รังสิต

94 หมู่ 2 ศูนย์การค้า ฟิวเจอร์พาร์ค รังสิต ห้อง 091-92
ชั้น G F ถ.พหลโยธิน ต.ประชาธิปัตย์
อ.ธัญบุรี จ.ปทุมธานี 12130
ทีม 1 โทร. 0-2958-0592 โทรสาร. 0-2958-0420
ทีม 2 โทร. 02-958-0992 โทรสาร 02-958-0590
ต่อ 400

สาขาสาร

92/10 อาคารสารธานี 2 ชั้น 7 ถนนสาทรเหนือ
แขวงสีลม เขตบางรัก
กรุงเทพมหานคร 10500
โทร 0-2636-7550-5 โทรสาร 0-2636-7565

สาขาอัมรินทร์

496-502 อาคารอัมรินทร์พลาซ่า ชั้น 8
ห้องที่ 6 ถนนเพลินจิต แขวงลุมพินี
เขตปทุมวัน กรุงเทพฯ 10330
โทร 0-2256-9373 โทรสาร 0-2256-9374

สาขาอัญญา พาร์ค

735/5 อัญญา ซีอปปิงพาร์ค อาคาร E ชั้น 2
ถนนศรีนครินทร์ แขวงสวนหลวง (คลองประเวศฝั่งเหนือ)
เขตพระโขนง กรุงเทพฯ 10260
โทร 0-2108-6300 โทรสาร 0-2108-6301

สาขาพุด

125 อาคารดีไอเอสสยามพลาซ่า
ชั้น 3 ถนนพาดูริต แขวงวังบูรพาภิรมย์
เขตพระนคร กรุงเทพฯ 10200
โทร 0-2225-0242 โทรสาร 0-2225-0523

สาขาหัวพระ

99 อาคารสำนักงานเดอะมอลล์ หัวพระ ชั้น 12
ถนนรัชดาภิเษก-หัวพระ แขวงมูเคิล
เขตธนบุรี กรุงเทพฯ 10600
โทร 0-2876-6500 โทรสาร 0-2876-6531

สาขามงrove

3105 อาคารเอ็มมาร์เก็ต พลาซ่า
ชั้น 3 ถนนลาดพร้าว แขวงคลองจั่น
เขตบางกะปิ กรุงเทพฯ 10240
โทร 0-2378-1144 โทรสาร 0-2378-1323

สาขาฟอร์จูนทาวน์

5 อาคารฟอร์จูนทาวน์ ชั้นใต้ดิน
ถนนรัชดาภิเษก แขวงดินแดง
เขตดินแดง กรุงเทพฯ 10400
โทร 0-2641-0977 โทรสาร 0-2641-0966

สาขาทองหล่อ

อาคารเอกเนอวิซ เลขที่ 154 ชั้น 3 ห้อง C
ถนนสุขุมวิท) 55 ซอยทองหล่อ (แขวงคลองตันเหนือ)
เขตวัฒนา กรุงเทพมหานคร 10110
โทร 0-2714- 9222 โทรสาร 0-2726- 3901

สาขาศรีนครินทร์

1145 หมู่ที่ 5 อาคารเอกโกลด์ทาวเวอร์ ชั้น 3
ถนนศรีนครินทร์ ตำบลลำโพงเหนือ อำเภอเมือง
จังหวัดสมุทรปราการ 10270
โทร 0-2758-7003 โทรสาร 0-2758-7248

สาขาบางแค

275 หมู่ที่ 1 เดอะมอลล์บางแค ชั้น 8 ถนนเพชรเกษม
แขวงบางแคเหนือ เขตบางแค
กรุงเทพฯ 10160
โทร 0-2804-4235 โทรสาร 0-2804-4251

สาขาแพ้น้ำไอส์แลนด์

เลขที่ 587, 589 ศูนย์การค้าแพ้น้ำไอส์แลนด์ ห้อง B001
A
ชั้น บีเอฟ ถนนรามอินทรา แขวงคันนายาว
เขตคันนายาว กรุงเทพฯ 10230
โทร 0-2947-5800-5 โทรสาร 0-2519-5040

สาขาโยนเค็ด เซ็นเตอร์

323 อาคาร ยูโยเค็ด เซ็นเตอร์ ชั้น 17
ถนนสีลม เขตบางรัก
กรุงเทพฯ 10500
โทร 0-2680-4340 โทรสาร 0-2680-4355

สาขาออล ซีซั่นส์

อาคาร All Seasons Place Retail Center
ชั้น 3 ห้อง 311 เลขที่ 87/2 ถนนวิภาวดี แขวงจตุจักร เขตปทุม
วัน กรุงเทพฯ 10330
โทร 0-2654-0084 โทรสาร 0-2654-0094



นักวิเคราะห์ : ปวีศา เลิศกิจคุณานนท์
ผู้ช่วยนักวิเคราะห์ : ชาญเดช หลีทศรัตน์, อภิวัฒน์ ทวีศิริเวทย์
Tel : 662-658-6300 ext. 1405

สาขาท่างจังหวัด

สาขาเชียงใหม่ 1

244 อาคารสำนักงาน ชั้น 2-3 ถนนวิภาวดี ตำบลจตุจักร อำเภอเมืองเชียงใหม่ จังหวัดเชียงใหม่ 50100 โทร (053) 284-000 โทรสาร (053) 284-019

สาขาลพบุรี

อาคารเซ็นทรัลพลาซ่า ห้อง G3 ชั้น G เลขที่ 311 หมู่ 7 ตำบลแจระแม อำเภอเมือง จังหวัดลพบุรี 34000 โทร (045) 265-633 โทรสาร (045) 265-639

สาขาสงขลา

74/27-28 ซ.บางจะเกร็ง 4 ถนนพระราม 2 ต.แม่กลอง อ.เมือง จ.สงขลา 75000 โทร (034) 724-062-4 โทรสาร (034)-724-068

สาขาสอนแก่น

163/1-2 ถนนกลางเมือง ตรงข้ามตลาดเทศบาล1 อำเภอเมือง จังหวัด สอนแก่น 40000 โทร (043) 225-355 โทรสาร (043) 225-356

สาขาเชียงใหม่ 2

201/3 ถนนมเหศวร์ ตำบลหายยา อำเภอเมืองเชียงใหม่ จังหวัดเชียงใหม่ 50100 โทร (053) 284-138-47 โทรสาร (053) 202-695

สาขาสุมทราสาร

322/91 ถนนเอกชัย ตำบลมหาชัย อำเภอเมืองสมุทรสาคร จังหวัดสมุทรสาคร 74000 โทร (034) 837-190 โทรสาร (034) 837-610

สาขานครศรีธรรมราช

1,3,5 ซอยจุฑาศิลา 3 ถนนจตุรทิศ ตำบลหาดใหญ่ อำเภอหาดใหญ่ จังหวัดสงขลา 90110 โทร (074) 346-400-5 โทรสาร (074) 239-509

สาขานครราชสีมา

1242/2 อาคารศูนย์การค้าเดอะ มอลล์ ห้อง 307 ชั้น 7 ถนนมิตรภาพ ตำบลในเมือง อำเภอเมือง นครราชสีมา 30000 โทร (044) 288-455 โทรสาร (044) 288-466

สาขาระยอง

180/1-2 อาคารสมาพันธ์ ชั้น 2 ถนนสุขุมวิท ตำบลเชิงเนิน อำเภอเมืองระยอง จังหวัดระยอง 21000 โทร (038) 862-022-9 โทรสาร (038) 862-043

สาขาศรีสะเกษ

216/3 หมู่ที่ 4 ถนนชนบท ตำบลมะขามเตี้ย อำเภอเมืองสุราษฎร์ธานี จังหวัดสุราษฎร์ธานี 84000 โทร (077) 205-460 โทรสาร (077) 205-475

สาขาชลบุรี

55/60 หมู่ที่ 1 ซอยลุงสอง หลังศูนย์การค้าเซ็นทรัลพลาซ่าชลบุรี ตำบลเสม็ด อำเภอเมือง ชลบุรี 20000 โทร (038) 053-950 โทรสาร (038) 053-966

สาขาระยอง 2

โครงการ TSK PARK ชั้น 1 เลขที่ 351-351/1 ถนนสุขุมวิท ตำบลเนินพระ อำเภอเมือง จังหวัดระยอง 21000 โทร (038) 807-459 โทรสาร (038) 807-841

สาขาอรัญประเทศ

ห้าง เทลโก้ โลตัส สาขาอรัญ ชั้น 2 เลขที่ 559 หมู่ 1 ตำบลบ้านใหม่หนองไทร อำเภออรัญประเทศ จังหวัดสระแก้ว โทร (037) 226-347-8 โทรสาร (037) 226-346

สาขาลำปาง

319 ศูนย์การค้าเซ็นทรัลพลาซ่า ชั้น 3 ถนนไทรโย่ง-งาว ตำบลสวนดอก อำเภอเมือง จังหวัดลำปาง 52100 โทร (054) 817-811 โทรสาร (054) 816-811

สาขาจันทบุรี

351/8 ถนนท่าฉลอม ตำบลตลาด อำเภอเมือง จังหวัดจันทบุรี 22000 โทร (039) 332-111 โทรสาร (039) 332-444

สาขายะลา

18 ถนนสองพี่น้อง ตำบลสะเตง อำเภอเมือง จังหวัดยะลา 95000 โทร (073) 255-494-6 โทรสาร (073) 255-498

สาขาศรีนคร

137/5-6 ถนนศิริรัฐ ตำบลในเมือง อำเภอเมือง จังหวัดสุรินทร์ 32000 โทร (044) 531-600-3 โทรสาร (044) 519-378

สาขากู๋เก็ด

1,1/1 ถนนทุ่งคา ตำบลตลาดใหญ่ อำเภอเมืองกู๋เก็ด จังหวัดกู๋เก็ด 83000 โทร (076) 355-730 โทรสาร (076) 355-730

สาขาหัวหิน

16/11 ถนนเพชรเกษม ตำบลหัวหิน อำเภอหัวหิน ประจวบคีรีขันธ์ 77110 โทร (032) 531-193 โทรสาร (032) 531-221

คำชี้แจง : เอกสารฉบับนี้จัดทำขึ้นจากแหล่งข้อมูลที่ บมจ. หลักทรัพย์ เมย์แบงก์ กิมเอ็ง (ประเทศไทย) เห็นว่าน่าเชื่อถือประกอบกับทัศนคติส่วนตัวของผู้จัดทำ ซึ่งมิได้หมายถึงความถูกต้องหรือสมบูรณ์ของข้อมูลดังกล่าวแต่อย่างใด และเอกสารนี้จัดทำขึ้นเพื่อประโยชน์ในการใช้เป็นข้อมูลประกอบการตัดสินใจในการลงทุนเท่านั้น มิได้มีวัตถุประสงค์เพื่อที่จะชักชวนหรือชักนำการขาย หลักทรัพย์ใดโดยเฉพาะหรือเป็นการทั่วไปแต่อย่างใด นักลงทุนพึงใช้ข้อมูลในเอกสารนี้ประกอบกับข้อมูลและความเห็นอื่น ๆ และพิจารณาญาณของตนเองในการตัดสินใจการลงทุนให้เหมาะสมแก่กรณี ทั้งนี้ความเห็นที่แสดงอยู่ในเอกสารนี้เป็นความเห็นส่วนตัวของผู้จัดทำ บมจ. หลักทรัพย์ เมย์แบงก์ กิมเอ็ง (ประเทศไทย) ตลอดจนผู้บริหารและพนักงานของบริษัทไม่จำเป็นต้องเห็นพ้องกับความเห็นที่แสดงอยู่ในเอกสารนี้ด้วยแต่อย่างใด



นักวิเคราะห์ : ปวีศา เลิศกิจคุณานนท์
 ผู้ช่วยนักวิเคราะห์ : ชาญเดช หลีพิศรัตน์, อภิวัฒน์ ทวีศิริเวทย์
 Tel : 662-658-6300 ext. 1405