

## ตลาดหุ้นวันนี้ :

ทยอยขายทำกำไรแถว 1600+/-

27 พฤศจิกายน 2557

- ตลาดหุ้นสหรัฐแกว่งตัวผันผวนก่อนปิดบวกลittleน้อย หลังยอดสินค้าคงทนปรับตัวเพิ่มสูงขึ้น อย่างไรก็ตาม ตัวเลขจำนวนผู้ขอรับสวัสดิการว่างงานฯ ปรับตัวเพิ่มขึ้นสวนทางกับที่คาดไว้ รวมถึงตลาดยังถูกกดดันจากกลุ่มพลังงานจากราคาน้ำมันที่ปรับตัวลง
- วานนี้มีมีการประกาศตัวเลขภาคการส่งออกเดือน ต.ค. ของไทยฟื้นตัวต่อเนื่องที่ 3.97% y-y ขณะคาดว่าทั้งปีน่าจะเติบโตไม่เกิน 1%
- คาด SET วันนี้ยังแกว่งตัวผันผวน โดยยังคงเห็นแรงซื้อของต่างชาติเข้ามา ขณะสวนทางกับสถาบันที่ขายสุทธิทั้งหุ้นและอนุพันธ์ ทั้งนี้พบว่าแรงซื้อของบัญชีบล. มีเข้ามาต่อเนื่องตั้งแต่ต้นเดือนยอดสุทธิรวมกว่า 9.4 พันล้านบาท จึงน่าจะวังแรงเทขายทำกำไรระหว่างทางมากขึ้น ขณะที่บัญชีบล. มักจะถือหลักทรัพย์ไม่นานนัก มองกรอบวันนี้ 1580-1600
- กลยุทธ์ทยอยขายทำกำไรแถว 1600+/- แล้วหาจังหวะเก็บสะสมหุ้น Big Cap. ช่วงอ่อนตัว (KBANK KTB ADVANC CPALL) และเก็บกำไรหุ้นมีลุ้นเข้า SET50 (KTIS,CK, SPALI)

- **หุ้นถือต่อในพอร์ต(ราคาเป้าหมายระยะสั้น)**  
SF (7.20), BGH (18.8), KTB (24.4), BA (21.7)
- **หุ้นแนะนำเพิ่ม (ราคาเป้าหมายระยะสั้น)**  
---
- **หุ้นที่ปรับออก**  
---

## ปัจจัยน่าติดตาม

- 27 พ.ย. ยุโรป:ดัชนีความเชื่อมั่นผู้บริโภค(-11.6), ความเชื่อมั่นทางเศรษฐกิจ(100.3)
- 28 พ.ย. ยุโรป:อัตราว่างงาน(11.5%)
- หุ้นที่ครบกำหนดเกณฑ์ Cash Balance: CBG, CGD, AJD, PE, TFD, GBX, MLINK, TFD-W2, SLC, TIES, CYBER
- หุ้นที่มีโอกาสครบเกณฑ์: ITD, ACD, GENCO, CEI, KTP, TH

## หุ้นกราฟสวย

หุ้น	แนะนำ	แนวรับ	แนวต้าน	Cut
MINT	Trading	34.50	36.00, 37.00	34.00
LOXLEY	Trading	4.50	4.72-4.78	4.42
SAPPE	Trading	39.00	41.50-42.50	38.00

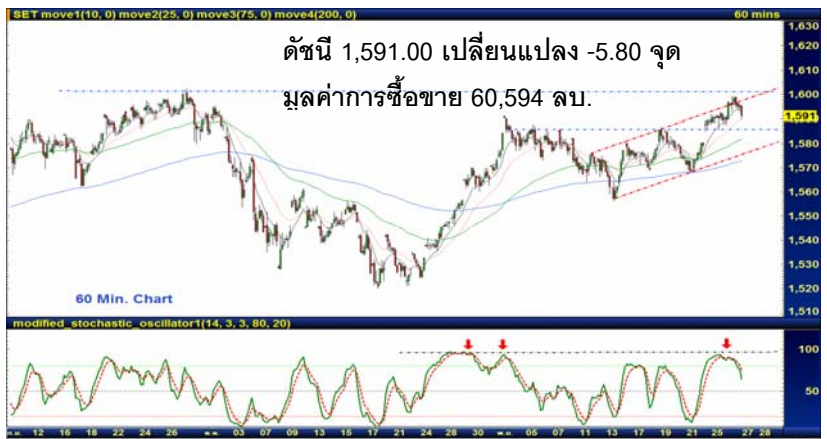
## ตลาดอนุพันธ์ :

กลยุทธ์: Long S50Z14 ยังไม่ได้ รอเข้าอีกครั้งที่ 1,070 เป้าทำกำไร 1,080 ตัดขาดทุนหากหลุด 1,066 จุด

- ตลาดหุ้นสหรัฐปรับขึ้นไม่มากแต่สวนทางกับฝั่งยุโรป โดยตัวเลขเศรษฐกิจสหรัฐออกมาทั้งดีและแยกว่าคาด ขณะที่หุ้นพลังงานทั่วโลกยังถูกกดดันจากราคาน้ำมันที่ร่วงลง
- ตัวเลขส่งออกของไทยเดือน ต.ค. ฟื้นต่อเนื่องเป็นเดือนที่ 2 แต่เข้ามาช่วยเพียงประคองการพักตัวของ SET50
- สถาบันขายหุ้นและฟิวเจอร์ส ส่วนต่างชาติซื้อต่อ อย่างไรก็ตาม ต้องระวังแรงขายบัญชี บล. หลังซื้อติดต่อกันมา 3 วัน
- Basis ที่พุ่งไป 5.71 จุดวานนี้น่าจะขยับแคบลงมา พร้อมกับพักตัวของS50Z14 อย่างจำกัดยังล้นไป 1,080 จุด

## SET : รอรับตามรอบ

กราฟ 60 นาที เกิดสัญญาณขายในช่วงท้าย ทำให้คาดว่าแนวต้านหลักบริเวณ 1600 จุด น่าจะกดดันดัชนีไว้ต่อไป แต่เนื่องจากแนวโน้มหลักที่ยังคงแข็งแกร่ง ดัชนีจึงไม่มีสัญญาณว่าจะปรับตัวลงรุนแรงนัก ให้แนวรับระยะสั้นที่ 1585-1580 จุด



## SET50 Futures: พักตัวจำกัด ยังล้นในทางขึ้น

กลยุทธ์	กรอบการเคลื่อนไหว
ADVANCZ14 Long ได้ที่ 239.71 บาท รอทำกำไรที่ 246 บาท ตัดขาดทุนหากลงมาที่ 235 บาท	238 – 244 บาท
GFZ14 Short ที่เปิดไว้ 18,750 บาท รอทำกำไร 18,600 บาท ตัดขาดทุนเหนือ 18,850 บาท	18,600 – 18,800 บาท
BRZ14 Short เปิดไม่ได้ รอเปิดที่ 2,560 บาท หรือเหนือกว่า ตัดขาดทุน 2,570 บาท	2,540 – 2,620 บาท
USDZ14 Long ที่เปิดไว้ 32.87 บาท รอทำกำไร 32.94 บาท ตัดขาดทุนหากหลุด 32.82 บาท	32.85 – 32.94 บาท