

แนวโน้มเงินลงทุนจากต่างประเทศมีโอกาสดำเนินตัว

รอกการกลับมาของเงินลงทุนต่างประเทศ

เรคาดยอดขอรับการส่งเสริมการลงทุน และอนุมัติการลงทุนจากต่างประเทศโดยตรง (FDI) จะค่อยๆฟื้นตัวแบบค่อยเป็นค่อยไป หลังภาครัฐได้อนุมัติมูลค่าขอรับการส่งเสริมการลงทุนเพิ่ม และจากประเด็นการเมืองเริ่มคลี่คลายมากขึ้น จากสถิติยอดขอรับการส่งเสริมการลงทุนและได้รับการสนับสนุนลงทุนรายเดือนมีตัวเลขอยู่ในระดับที่ดีขึ้นนับจากเดือน มิ.ย. แม้ว่าจะมียอดสะสมในช่วง 9M57 (ม.ค.- ก.ย.) ของยอดขอรับการส่งเสริมที่ 3.1 แสนล้านบาทลดลง 11.4% YoY และ ยอดอนุมัติการลงทุน 2.6 แสนล้านบาท จะลดลง 26% YoY อย่างไรก็ตามเราเชื่อว่าแนวโน้มตัวเลขของการลงทุนโดยตรงจากต่างประเทศ ยังคงมีความต่อเนื่องโดยเฉพาะจากประเทศญี่ปุ่นซึ่งเป็นลูกค้าหลัก ที่ยังคงให้ความสนใจลงทุน และขยายการลงทุนในประเทศไทย และกลุ่มที่ยังให้ความสนใจยังคงเป็นอุตสาหกรรมยานยนต์และชิ้นส่วนยานยนต์เป็นหลัก ส่วนหนึ่งมาจากโครงการ ECO-car ซึ่งได้รับการสนับสนุนจากภาครัฐ ขณะที่ประเทศที่ให้ความสนใจลงทุนเพิ่มขึ้นจากปีก่อนแตกต่างจากประเทศอื่นคือ ประเทศเกาหลีใต้ ที่เริ่มเข้ามาลงทุนในอุตสาหกรรมเหล็ก

ECO-car เป็นตัวขับเคลื่อนระยะยาว

จากโครงการ ECO-Car ที่กลุ่มผู้ประกอบการรายใหญ่จากต่างประเทศ ให้ความสนใจขยายการลงทุน หลังจากภาครัฐได้มีการอนุมัติโครงการให้กับผู้ประกอบการที่ขอรับการส่งเสริมไปแล้ว 9 ราย โดยผู้ประกอบการที่รอการอนุมัติการลงทุนเหลืออีกเพียง 1 รายคือ Volkswagen เป็นการลงทุนขยายกำลังการผลิตครั้งแรกในประเทศไทย โดยล่าสุด BOI ได้อนุมัติ ให้กับ 4 ผู้ประกอบการคือ Toyota ,SAIC-CP หรือ MG SUZUKI และ HONDA มีมูลค่าลงทุนรวม 3.4 หมื่นล้านบาท จากมูลค่าลงทุนรวม 8.1 หมื่นล้านบาท เราคาดว่าเป็นสัญญาณที่ดีต่อการขยายตัวของอุตสาหกรรมยานยนต์รวมถึงกลุ่มชิ้นส่วนยานยนต์ที่มีโอกาสขยายตัวต่อเนื่องในระยะยาว เป็นโอกาสของกลุ่มนิคมอุตสาหกรรมในการขายที่ดินและโรงงานให้เช่าในอนาคต

HEMRAJ ผู้ถือหุ้นใหญ่ มี.ค. 58 มีความชัดเจน

สำหรับผลของการเข้าถือหุ้น HEMRAJ ของ WHA ในการขอเข้าซื้อหุ้นแบบเป็นมิตร โดยกลุ่มผู้ถือหุ้นใหญ่ในสัดส่วนการถือครอง 22% ได้ทำข้อตกลงการซื้อขายหุ้นแล้ว และ WHA มีการทำข้อเสนอซื้อกับผู้ถือหุ้นรายอื่นในราคา 4.50 บาท โดยมีเงื่อนไขการถือหุ้นต้องอยู่ในสัดส่วนมากกว่า 50% จึงจะทำข้อตกลง เราคาดว่าความชัดเจนดังกล่าวจะเกิดขึ้นในช่วงเดือน มี.ค. 58 โดยเรามองว่าHEMRAJ เป็นนิคมอุตสาหกรรมที่มีความน่าสนใจ จากการเป็นผู้ประกอบการในพื้นที่ดิน จ.ระยองที่มีโอกาสขยายตัวจากกลุ่มลูกค้ายานยนต์ที่มีลูกค้ารายใหญ่ เช่น GM FORD MAZDA และ SUZUKI โดยปัจจุบันมีพื้นที่รองรับการเติบโตกว่า 1 หมื่นไร่ โดยแนะนำ เติ้งกำไรในกรอบราคาเสนอซื้อที่ 4.50 บาท

คงน้ำหนักรลงทุน “เท่ากับตลาด” การการฟื้นตัวอย่างค่อยเป็นค่อยไป

เรามองการฟื้นตัวของกลุ่มนิคมอุตสาหกรรมจะเป็นแบบค่อนข้างค่อยเป็นค่อยไป มากกว่าการเร่งตัว แม้ปัจจัยการเมืองจากคลี่คลายไปแล้วเชื่อว่านักลงทุน FDI บางส่วนยังรอความชัดเจนการฟื้นตัวของเศรษฐกิจโลก การให้สิทธิประโยชน์แบบใหม่ (non-tax privilege) จะมีเฉพาะบางอุตสาหกรรมเช่นชิ้นส่วนรถยนต์ และอิเล็กทรอนิกส์ที่จะมีการขยายตัวตามแผนลงทุนระยะยาว ขณะที่ปัจจุบันยังคงกังวลจากฐานการผลิตในกลุ่มอุตสาหกรรมยานยนต์ปัจจุบันช่วยสนับสนุนต่อยอดการลงทุนให้มีความต่อเนื่อง เราคาดว่าหลังการอนุมัติ ECO-car phase II จะช่วยการขยายตัวของกลุ่มยานยนต์ โดยมีอุตสาหกรรมอื่นๆ เช่นกลุ่มอิเล็กทรอนิกส์ กลุ่มอาหาร และกลุ่มเครื่องมือเครื่องจักรมีโอกาสขยายตัวและลงทุนเพิ่ม หุ้น Top Pick ของกลุ่มยังคงเป็น AMATA จากงานในมือที่สูงกว่ากลุ่ม 4.6 พันล้านบาทรอบวันที่กรายได้ต่อเนื่อง และ 4Q57 จะมีผลประกอบการที่โดดเด่นกว่ากลุ่ม แนะนำ “ซื้อ”

วิชุดา ปลั่งมณี 662 680 2936
นักวิเคราะห์การลงทุน
บริษัทหลักทรัพย์ เคเคเทรด จำกัด
Wichuda@kktrade.co.th

Sector Update

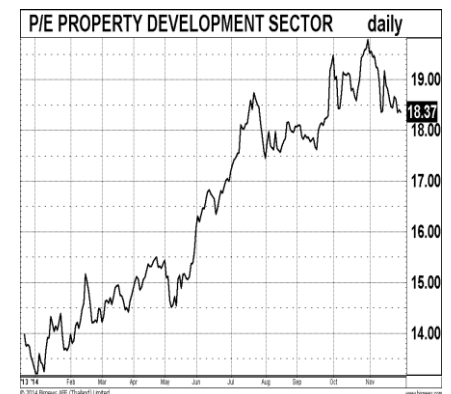
Industry Overview

Neutral

หุ้นในกลุ่มที่ศึกษา

หุ้น	คำแนะนำ	มูลค่าเหมาะสม
AMATA	Buy	19.00
HEMRAJ	Trading	4.60
ROJNA	Buy	9.00

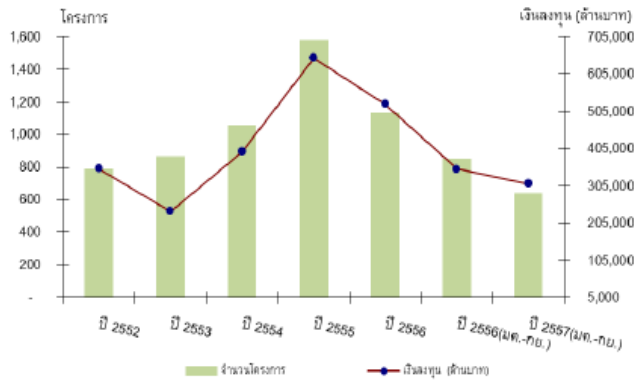
Chart 1 : Sector P/E band



Source : Bisnews

มูลค่าขอรับการส่งเสริมการลงทุน(FDI)สะสม

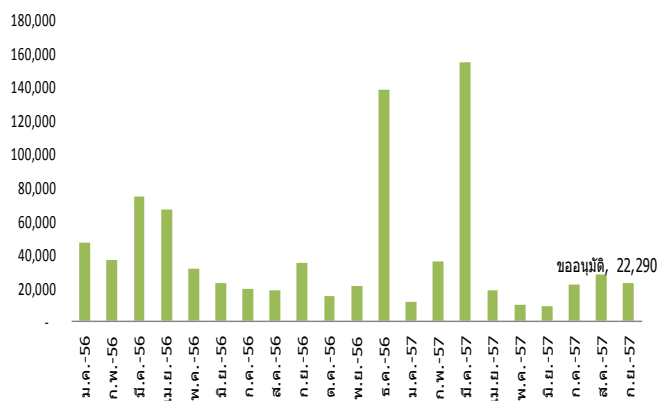
(หน่วย:ล้านบาท)



ที่มา : BOI

มูลค่าขอรับการส่งเสริมการลงทุน (FDI) รายเดือน

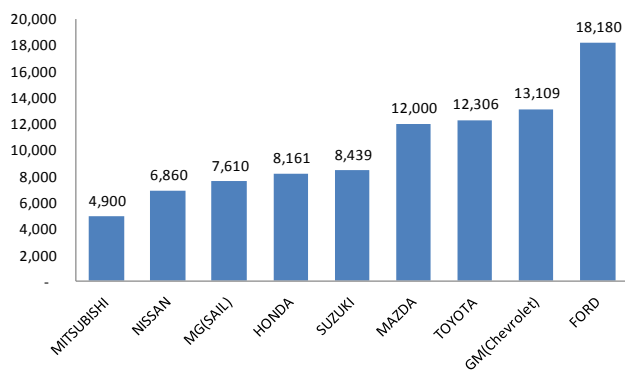
(หน่วย:ล้านบาท)



ที่มา : BOI

มูลค่าได้รับการส่งเสริมของ ECO-Car 9 ราย

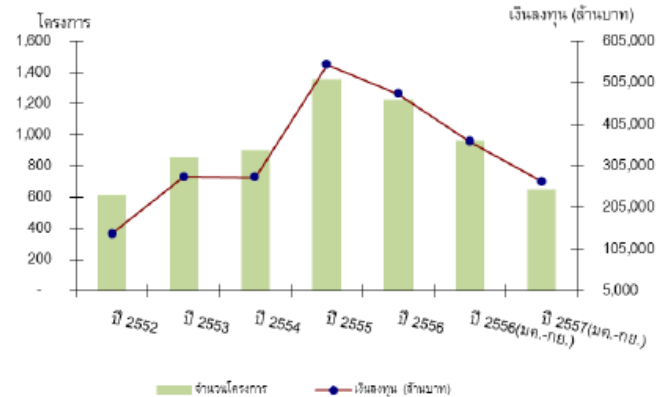
(หน่วย:ล้านบาท)



ที่มา : BOI

มูลค่าได้รับการส่งเสริมการลงทุน(FDI) สะสม

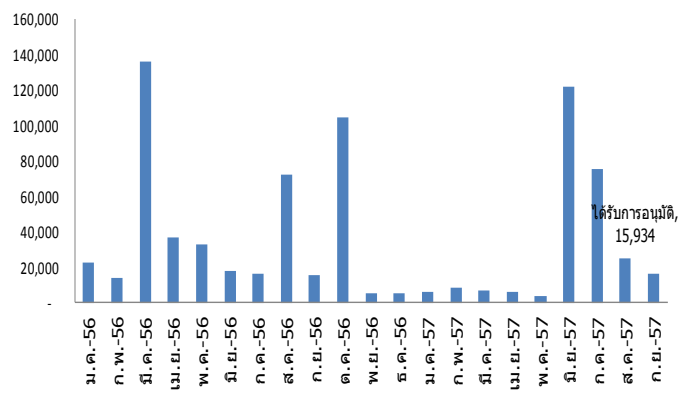
(หน่วย:ล้านบาท)



ที่มา : BOI

มูลค่าได้รับการส่งเสริมการลงทุน (FDI) รายเดือน

(หน่วย:ล้านบาท)



ที่มา : BOI

รายละเอียดสิทธิประโยชน์ของ ECO _ car

เปรียบเทียบเงื่อนไขและสิทธิประโยชน์ ECO-CAR		
	ECO car 1	ECO car 2
เงื่อนไข Product:	EURO 4, CO ₂ ≤ 120g/km	EURO 5, CO ₂ ≤ 100g/km
ประเภ็ด	FC ≤ 5L/100km	FC ≤ 4.3L/100km
ปลอดภัย	UNECE R94, 95	UNECE R94, 95, 13H
เงื่อนไข Investment:	≥ 100,000 คัน/ปี ตั้งแต่ปีที่ 5 เป็นต้นไป	≥ 100,000 คัน/ปี ตั้งแต่ปีที่ 4 เป็นต้นไป
การผลิตเครื่องมด	มี Machining Process ขึ้นส่วน ≥ 4C ใน 5C	มี Machining Process ขึ้นส่วน ≥ 4C ใน 5C
รูปแบบ+เงินลงทุน	Package ≥ 5 พันล้านบาท	Package ≥ 6.5 พันล้านบาท (รายเดิม ≥ 5.0 ล้านบาท)
Incentives:		
ภาษีเงินได้	ยกเว้น 8 ปี ทุกกรณี	ยกเว้น 6 ปี หรือ 7 ปี* หรือ 8 ปี* (*กรณีลงทุนเพิ่มหรือซื้อชิ้นส่วนใหม่)
ภาษีนำเข้าชิ้นส่วน	ลดหย่อน 90%	ลดหย่อน 90%
ภาษีเครื่องจักร + สิทธิอื่นๆ	ยกเว้นภาษีเครื่องจักรทุกชนิด + สิทธิอื่นๆ ตามเกณฑ์ปกติ (ยกเว้นการลดหย่อนภาษีเงินได้ 50%)	ยกเว้นภาษีเครื่องจักรทุกชนิด + สิทธิอื่นๆ ตามเกณฑ์ปกติ (ยกเว้นการลดหย่อนภาษีเงินได้ 50%)
สรรพสามิต ขนาดเครื่อง	Benzine 1,300/Diesel 1,400 ซีซี	Benzine 1,300/Diesel 1,500 ซีซี

ที่มา : BOI

การเปิดเผยข้อมูล

รายงานฉบับนี้จัดทำขึ้นโดย ฝ่ายวิเคราะห์การลงทุน บริษัทหลักทรัพย์ เคเคเทรด จำกัด บนพื้นฐานข้อมูลซึ่งพิจารณาแล้วว่ามีความน่าเชื่อถือและ/หรือถูกต้อง อย่างไรก็ตาม ฝ่ายวิเคราะห์การลงทุนมีอาจยืนยันและรับรองความถูกต้องและความสมบูรณ์ของข้อมูลดังกล่าวได้ แม้ว่าข้อมูลดังกล่าวจะปรากฏข้อความที่อาจเป็นหรืออาจตีความว่าเป็นเช่นนั้นได้ บริษัทฯ จึงไม่รับรองการนำเอาข้อมูล บทความ ความเห็น และ/หรือ บทสรุปที่ปรากฏในเอกสารฉบับนี้ไปใช้ไม่ว่ากรณีใดๆ ซึ่งบทความดังกล่าวเป็นเพียงแนวคิดของผู้จัดทำเพื่อใช้เป็นข้อมูลประกอบการตัดสินใจในการลงทุน ดังนั้น นักลงทุนควรใช้ดุลพินิจอย่างรอบคอบในการพิจารณาลงทุน บริษัทฯ ขอสงวนสิทธิ์ในการนำข้อมูลที่ปรากฏในเอกสารนี้ไม่ว่าจะทั้งหมดหรือบางส่วน ไปทำซ้ำ หรือ ดัดแปลง แก้ไข หรือนำเอกสารเผยแพร่ต่อสาธารณชนจะต้องได้รับความยินยอมจากบริษัทฯ ก่อน

บริษัทหลักทรัพย์ ภัทร จำกัด (มหาชน) (บล. ภัทร) ซึ่งเป็นบริษัทในเครือ “เป็น หรือ จะเป็น” ผู้ออกใบสำคัญแสดงสิทธิอนุพันธ์ที่มีหลักทรัพย์อ้างอิงเป็นหลักทรัพยที่ บริษัทหลักทรัพย์ เคเคเทรด จำกัด มีการจัดทำหรืออ้างถึงในรายงานวิจัยฉบับนี้ ในกรณีที่ บล. ภัทร เป็นผู้ออกใบสำคัญแสดงสิทธิอนุพันธ์ บล. ภัทร อาจจะทำหน้าที่เป็นผู้ดูแลสภาพคล่องสำหรับใบสำคัญแสดงสิทธิดังกล่าวดังนั้นนักลงทุนควรใช้ความระมัดระวังในการใช้ข้อมูลเนื่องจากอาจมีส่วนหนึ่งส่วนใดที่มีผลประโยชน์ทับซ้อนซึ่งอาจมีผลกระทบต่อวัตถุประสงค์ในการจัดทำรายงายวิจัยฉบับนี้

Opinion Key - บริษัทหลักทรัพย์ เคเคเทรด จำกัด กำหนดคำแนะนำการลงทุนทางปัจจัยพื้นฐาน 3 ระดับ คือ (1) ซื้อ (BUY) สำหรับหุ้นที่มีปัจจัยพื้นฐานดี ให้ผลตอบแทนที่คาดหวังรวมส่วนต่างของมูลค่าเหมาะสมกับราคาในตลาดและผลตอบแทนเงินปันผล มากกว่า 15% (2) เก่งกำไร (TRADING) สำหรับหุ้นที่ให้ผลตอบแทนที่คาดหวังรวมส่วนต่างของมูลค่าเหมาะสมกับราคาในตลาดและผลตอบแทนเงินปันผล ระหว่าง -10% ถึง +15% (3) ขาย (SELL) สำหรับหุ้นที่ปัจจัยพื้นฐานไม่ดี และ/หรือ ให้ผลตอบแทนที่คาดหวังรวมส่วนต่างของมูลค่าเหมาะสมกับราคาในตลาดติดลบมากกว่า 10% ขึ้นไป

คำแนะนำการลงทุนของบทวิเคราะห์ทางปัจจัยพื้นฐานอาจจะ “เหมือน” หรือ “แตกต่าง” กับคำแนะนำการลงทุนในบทวิเคราะห์ทางเทคนิครายวัน นักลงทุนต้องพิจารณาคำแนะนำการลงทุนของบทวิเคราะห์อย่างรอบคอบก่อนการตัดสินใจลงทุนเพื่อให้สอดคล้องกับลักษณะการลงทุนของท่าน

Corporate Governance Report - การเปิดเผยผลการสำรวจของสมาคมส่งเสริมสถาบันกรรมการบริษัทไทย IOD ในเรื่องการกำกับดูแลกิจการ (Corporate Governance) เป็นการดำเนินการตามนโยบายของสำนักงานคณะกรรมการกำกับหลักทรัพย์และตลาดหลักทรัพย์ โดยการสำรวจของ IOD เป็นการสำรวจและประเมินจากข้อมูลของบริษัทจดทะเบียนในตลาดหลักทรัพย์แห่งประเทศไทยและตลาดหลักทรัพย์ เอ็มเอไอ ที่มีการเปิดเผยต่อสาธารณะ และเป็นข้อมูลที่ผู้ลงทุนทั่วไปสามารถเข้าถึงได้ ดังนั้น ผลสำรวจดังกล่าวจึงเป็นการนำเสนอในมุมมองของบุคคลภายนอก โดยไม่ได้เป็นการประเมินการปฏิบัติ และมีได้มีการใช้ข้อมูลภายใน ในการประเมิน ทั้งนี้ IOD ทำการเผยแพร่รายชื่อเฉพาะบริษัทที่ได้คะแนนอยู่ในระดับ “ดี” ขึ้นไป ซึ่งมี 3 กลุ่มคือ “ดี” “ดีมาก” และ “ดีเลิศ” อนึ่ง ผลการสำรวจดังกล่าวเป็นผลการสำรวจ ณ วันที่ปรากฏในรายงานการกำกับดูแลกิจการบริษัทจดทะเบียนไทยเท่านั้น ผลการสำรวจจึงอาจเปลี่ยนแปลงได้ภายหลังวันดังกล่าว ทั้งนี้ บริษัทหลักทรัพย์ เคเคเทรด จำกัด มิได้ยืนยันหรือรับรองถึงความถูกต้องของผลการสำรวจ

 บริษัทที่ได้รับการจัดอันดับในเรื่องการกำกับดูแลกิจการ “ดีเลิศ” เฉพาะที่ kktrade ศึกษาข้อมูล

ADVANC	AOT	BANPU	BAY	BBL	BCP	CK	CPF	DTAC	EGCO
GRAMMY	HEMRAJ	INTUCH	IRPC	IVL	KBANK	KTB	LPN	MCOT	PS
PTT	PTTEP	PTTGC	QH	RATCH	RS	SAMART	SAT	SCB	SNC
SPALI	SYMC	TCAP	THAI	THCOM	TISCO	TKT	TMB	TOP	TRUE
TVO									

 บริษัทที่ได้รับการจัดอันดับในเรื่องการกำกับดูแลกิจการ “ดีมาก” เฉพาะที่ kktrade ศึกษาข้อมูล

AMATA	AP	BEC	BH	CPALL	ESSO	GLOW	HMPRO	ITD	JAS
LH	LIVE	MAJOR	MFEC	MODERN	NBC	SEAFCO	SIRI	STANLY	STEC
TOG	TUF								

 บริษัทที่ได้รับการจัดอันดับในเรื่องการกำกับดูแลกิจการ “ดี” เฉพาะที่ kktrade ศึกษาข้อมูล

AH	BCH	GLOBAL	MSC	ROJNA	SF	WORK
----	-----	--------	-----	-------	----	------

N/A บริษัทที่ไม่ได้รับการจัดอันดับในเรื่องการกำกับดูแลกิจการ เฉพาะที่ kktrade ศึกษาข้อมูล

BGH	CHG	EFORL	ICHI	M	RML	SAPPE	VGI
-----	-----	-------	------	---	-----	-------	-----

สำนักงานใหญ่

500 อาคารอัมรินทร์ทาวเวอร์ ชั้น 7 ถนนเพลินจิต
แขวงลุมพินี เขตปทุมวัน กรุงเทพฯ 10330
โทรศัพท์ 0-2680-2222 โทรสาร 0-2680-2233
Email: customerservices@kktrade.co.th

สาขาอโศก

209 อาคารเค ทาวเวอร์ ถนนสุขุมวิท 21 (อโศก)
แขวงคลองเตยเหนือ เขตวัฒนา กรุงเทพฯ 10110
โทรศัพท์ 0-2680-2900 โทรสาร 0-2680-2995
Email : asoke@kktrade.co.th

สาขางานนา

1093/56 ชั้น 11 อาคารเซ็นทรัลซีดีบางนา บางนา-ตราด กม.3
แขวงบางนา เขตพระโขนง กรุงเทพฯ 10260
โทรศัพท์ 0-2745-6458-66 โทรสาร 0-2745-6467
Email: bangna@kktrade.co.th

สาขานนทบุรี

ชั้น 4 อาคารเลขที่ 68/30 - 32 หมู่ที่ 8 ตำบล บางกระสอบ
อำเภอเมือง จังหวัดนนทบุรี 11000
โทรศัพท์ 0-2527-8744 โทรสาร 0-2965-4634
Email : ngamwongwan@kktrade.co.th

สาขาสุมทราคร

1400 / 98-101 ถนนเอกชัย
ตำบลมหาชัย อำเภอเมือง สมุทรสาคร 74000
โทรศัพท์ (034) 837-246-64, (034) 427-123-5
โทรสาร (034) 423-565, (034) 837-255
Email : smutsakorn@kktrade.co.th

สาขาขอนแก่น

9/2 ถนนประชาสโมสร
ตำบลในเมือง อำเภอเมือง ขอนแก่น 40000
โทรศัพท์ (043) 337-700-10 โทรสาร (043) 337-721
Email : khonkaen@kktrade.co.th

สาขาระยอง

125/1 ถนนจันทอุดม (ระยอง - บ้านค่าย)
ตำบลเชิงเนิน อำเภอเมือง ระยอง 21000
โทรศัพท์ (038) 617-477-85 โทรสาร (038) 617-490
Email : rayong@kktrade.co.th

สาขาชลบุรี

7/18 หมู่ที่ 4 ถนนสุขุมวิท
ตำบลห้วยกะปิ อำเภอเมือง ชลบุรี 20130
โทรศัพท์ (038) 384-931-43 โทรสาร (038) 384-794
Email : chonburi@kktrade.co.th

สาขาพิษณุโลก

169/ 2-3-4 ถนนบรมไตรโลกนารถ
ตำบลในเมือง อำเภอเมือง พิษณุโลก 65000
โทรศัพท์ (055) 243-060 โทรสาร (055) 259-455
Email : pitsanulok@kktrade.co.th

สาขาหาดใหญ่

200 อาคารจุลดิศหาดใหญ่พลาซ่า ชั้น 4 ห้อง 414-424
ถนนนิพัทธ์อุทิศ 3 ตำบลหาดใหญ่ อำเภอหาดใหญ่ สงขลา 90110
โทรศัพท์ (074) 354-747-51 โทรสาร (074) 239-515
Email : haadyai@kks.co.th

สาขานครศรีธรรมราช

ชั้น 2 ธนาคารเกียรตินาคิน เลขที่ 111, 111/1-4
ถนนพัฒนาการคูขวาง ตำบลคลัง อำเภอเมือง
จังหวัดนครศรีธรรมราช 80000
โทรศัพท์ (075) 432-111 โทรสาร (075) 432-359
Email : nakornsrihamarat@kktrade.co.th

สาขาเชียงใหม่

33 อาคารเกียรตินาคิน แยกช่วงสิงห์ ถนนเชียงใหม่-ลำปาง
ตำบลช้างเผือก อำเภอเมือง เชียงใหม่ 50300
โทรศัพท์ (053) 220-751-54, โทรสาร (053) 220-763, (053) 220-765
Email : Chiangmai@kktrade.co.th

ชื่อ / นามสกุล		Email Address	เบอร์โทรศัพท์
ธริตา ชัยสุนทรโยธิน	หัวหน้าฝ่ายวิเคราะห์การลงทุน	tarisa@kktrade.co.th	0-2680-2939
สิทธิเดช ประเสริฐรุ่งเรือง	นักวิเคราะห์ปัจจัยพื้นฐานด้านหลักทรัพย์ – กลยุทธ์การลงทุน	sittidath@kktrade.co.th	0-2680-2944
อภิสิทธิ์ ลิ้มป้ารุ่งกุล	นักวิเคราะห์ปัจจัยทางเทคนิค – หลักทรัพย์และอนุพันธ์	apisit@kktrade.co.th	0-2680-2932
ดิษฐนพ วัฒนเวคิน	นักวิเคราะห์ปัจจัยพื้นฐานด้านหลักทรัพย์ – กลุ่มสื่อสิ่งพิมพ์ กลุ่มยานยนต์	dithanop@kktrade.co.th	0-2680-2931
เบญจพล สุทธิวิช	นักวิเคราะห์ปัจจัยพื้นฐานด้านหลักทรัพย์ – กลุ่มพลังงาน กลุ่มปิโตรเคมี	benjaphol@kktrade.co.th	0-2680-2935
มินตรา รัตยาภาส	นักวิเคราะห์ปัจจัยพื้นฐานด้านหลักทรัพย์ – กลุ่มสื่อสาร ค้าปลีก อิเล็กทรอนิกส์	mintrar@kktrade.co.th	0-2680-2941
วิชชุดา ปลั่งมณี	นักวิเคราะห์ปัจจัยพื้นฐานด้านหลักทรัพย์ – กลุ่มอสังหาริมทรัพย์	wichuda@kktrade.co.th	0-2680-2936
เจตอาทร สองเมือง	นักวิเคราะห์ปัจจัยพื้นฐานด้านหลักทรัพย์ – เชิงปริมาณ และ พอร์ตการลงทุน	chetathorn@kktrade.co.th	0-2680-2937
บุญเมทา แน่นหนา	ผู้ช่วยนักวิเคราะห์ – เชิงปริมาณ และ พอร์ตการลงทุน	boonmaytar@kktrade.co.th	0-2680-2825
พิทยา คุณวัฒน์	ผู้ช่วยนักวิเคราะห์ – เชิงปริมาณ และ พอร์ตการลงทุน	pittaya@kktrade.co.th	0-2680-2755
กมล นุตกุล	ผู้ช่วยนักวิเคราะห์	kamol@kktrade.co.th	0-2680-2933
วิษณุศรุต ชูอ่องสกุล	ผู้ช่วยนักวิเคราะห์	vitsarut@kktrade.co.th	0-2680-2940
สมจิต วิรุฬห์ธานี	ข้อมูลบริษัทจดทะเบียน	research@kktrade.co.th	0-2680-2934
อังศุมาลิน คัมวงค์	ข้อมูลบริษัทจดทะเบียน	angsumalin@kktrade.co.th	0-2680-2938