

Highlight

คาดว่า SET แกว่งตัวในกรอบ 1,590-1,610 จุด ยืน 1,590 จุด แกว่งตัวขาขึ้น

นักวิเคราะห์ที่ปัจจัยเทคนิค : อภิสิทธิ์ ลิ้มปรีชากรกุล
 ผู้ช่วยนักวิเคราะห์ : อังศุมาลิน คุ้มวงศ์
 บริษัทหลักทรัพย์ เคเคเทรด จำกัด
 research@kktrade.co.th

Technical Viewpoint

SET closed ↓

1,597.53 (-0.23)

■ แนวโน้มตลาดช่วงบ่าย

SET แกว่งตัว sideways ตามทิศทางตลาดหุ้นภูมิภาคจากตัวเลขเศรษฐกิจจีนและญี่ปุ่นอ่อนแอ ตลาดปรับขึ้นในช่วงแรกโดยได้รับปัจจัยหนุนจากตัวเลขการจ้างงานนอกภาคเกษตรของสหรัฐในเดือน พ.ย.57 เพิ่มขึ้นเกินคาด 321,000 ตำแหน่ง ซึ่งสูงสุดในรอบเกือบ 3 ปี ก่อนตลาดจะปรับตัวลงในช่วงหลังจากการส่งออกของจีนในเดือน พ.ย.57 เติบโต 4.7%YoY ซึ่งน้อยกว่าคาด และ GDP 3Q57 ของ ญี่ปุ่นที่ทบทวนแล้วยังคงหดตัว 1.9%YoY จากก่อนหน้านี้ที่หดตัว 1.6%YoY ส่งผลให้ SET ปิดตลาดที่ระดับ 1,597.53 จุด ลบ 0.23 จุด (-0.01%) ด้วยมูลค่าการซื้อขาย 29,370 ล้านบาท

■ ประเด็นข่าวสำคัญ

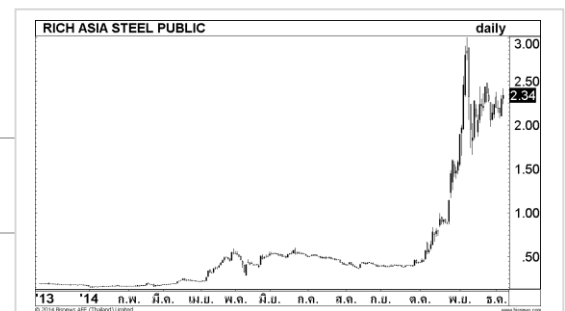
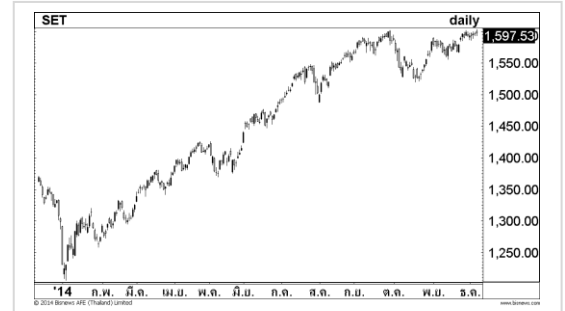
ส่งออกจีน พ.ย.57 โต 4.7%YoY ต่ำกว่าคาด สำนักงานศุลกากรจีนเปิดเผยตัวเลขการส่งออกของจีน ในเดือน พ.ย.57 ขยายตัว 4.7%YoY ต่ำกว่าที่โพลล์รอยเตอร์คาดไว้ที่ 8.2% ขณะที่การนำเข้าลดลง 6.7%YoY ต่ำกว่าที่โพลล์รอยเตอร์คาดไว้ที่ 3.9% ส่งผลให้เดือน พ.ย.57 จีนมียอดเกินดุลการค้ามูลค่า 5.45 หมื่นล้านดอลลาร์ ต่ำกว่าที่โพลล์รอยเตอร์คาดไว้ที่ 4.35 หมื่นล้านดอลลาร์ ทั้งนี้ ตัวเลขในเดือน พ.ย.57 ที่ต่ำกว่าคาดการณ์ได้เพิ่มความวิตกว่าจีนอาจจะเผชิญกับภาวะเศรษฐกิจชะลอตัวที่รุนแรงขึ้น

กรอบทางเทคนิค

SET	คาดว่า SET มีแนวโน้มแกว่งตัวในกรอบ 1,590-1,610 จุด ถ้าดัชนียืนเหนือ 1,590 จุด เป็นแกว่งตัวขาขึ้น
SET 50 Futures S50Z14	คาดว่าจะแกว่งตัวในกรอบ 1,070-1,085 จุด ถ้าดัชนียืนเหนือ 1,065 จุด ถือ long
Gold Futures GFZ14	คาดว่าจะแกว่งตัวในกรอบ 18,500-19,000 บาท ถ้าราคายืนเหนือ 18,500 บาท ถือ long

หุ้นเด่นทางเทคนิค

RICH ★	ราคาปิด	2.34 บาท	ตัดขาดทุน	2.18 บาท
	แนวรับ	2.30 บาท	แนวต้าน	2.60 บาท
BMCL ★	ราคาปิด	1.89 บาท	ตัดขาดทุน	1.83 บาท
	แนวรับ	1.87 บาท	แนวต้าน	2.00 บาท



การเปิดเผยข้อมูล

รายงานฉบับนี้จัดทำขึ้นโดย ฝ่ายวิเคราะห์การลงทุน บริษัทหลักทรัพย์ เคเคเทรด จำกัด บนพื้นฐานข้อมูลซึ่งพิจารณาแล้วว่ามีความน่าเชื่อถือและ/หรือถูกต้อง อย่างไรก็ตาม ฝ่ายวิเคราะห์การลงทุนนี้อาจยืนยันและรับรองความถูกต้องและความสมบูรณ์ของข้อมูลดังกล่าวได้ แม้ว่าข้อมูลดังกล่าวจะปรากฏข้อความที่อาจเป็นหรืออาจตีความว่าเป็นเช่นนั้นได้ บริษัทฯ จึงไม่รับรองต่อการนำเอาข้อมูล บทความ ความเห็น และ/หรือ บทสรุปที่ปรากฏในเอกสารฉบับนี้ไปใช้ไม่ว่ากรณีใดๆ ซึ่งบทความดังกล่าวเป็นเพียงแนวคิดของผู้จัดทำเพื่อใช้เป็นข้อมูลประกอบการตัดสินใจในการลงทุน ดังนั้น นักลงทุนควรใช้ดุลพินิจอย่างรอบคอบในการพิจารณาลงทุน บริษัทฯ ขอสงวนสิทธิ์ในการนำข้อมูลที่ปรากฏในเอกสารนี้ไม่ว่าจะทั้งหมดหรือบางส่วน ไปทำซ้ำ หรือ ดัดแปลง แก้ไข หรือนำเอกสารเผยแพร่ต่อสาธารณชนจะต้องได้รับความยินยอมจากบริษัทฯ ก่อน

บริษัทหลักทรัพย์ ภัทร จำกัด (มหาชน) (บล. ภัทร) ซึ่งเป็นบริษัทในเครือ “เป็น หรือ จะเป็น” ผู้ออกใบสำคัญแสดงสิทธิอนุพันธ์ที่มีหลักทรัพย์อ้างอิงเป็นหลักทรัพยที่ บริษัทหลักทรัพย์ เคเคเทรด จำกัด มีการจัดทำหรืออ้างอิงถึงในรายงานวิจัยฉบับนี้ ในกรณีนี้ บล. ภัทร เป็นผู้ออกใบสำคัญแสดงสิทธิอนุพันธ์ บล. ภัทร อาจจะทำหน้าที่เป็นผู้ดูแลสภาพคล่องสำหรับใบสำคัญแสดงสิทธิดังกล่าวดังนั้นนักลงทุนควรใช้ความระมัดระวังในการใช้ข้อมูลเนื่องจากอาจมีส่วนหนึ่งส่วนใดที่มีผลประโยชน์ทับซ้อนซึ่งอาจมีผลกระทบต่อวัตถุประสงค์ในการจัดทำรายงายวิจัยฉบับนี้

Opinion Key - บริษัทหลักทรัพย์ เคเคเทรด จำกัด กำหนดคำแนะนำการลงทุนทางปัจจัยพื้นฐาน 3 ระดับ คือ (1) ซื้อ (BUY) สำหรับหุ้นที่มีปัจจัยพื้นฐานดี ให้ผลตอบแทนที่คาดหวังรวมส่วนต่างของมูลค่าเหมาะสมกับราคาในตลาดและผลตอบแทนเงินปันผล มากกว่า 15% (2) เก่งกำไร (TRADING) สำหรับหุ้นที่ให้ผลตอบแทนที่คาดหวังรวมส่วนต่างของมูลค่าเหมาะสมกับราคาในตลาดและผลตอบแทนเงินปันผล ระหว่าง -10% ถึง +15% (3) ขาย (SELL) สำหรับหุ้นที่ปัจจัยพื้นฐานไม่ดี และ/หรือ ให้ผลตอบแทนที่คาดหวังรวมส่วนต่างของมูลค่าเหมาะสมกับราคาในตลาดติดลบมากกว่า 10% ขึ้นไป

คำแนะนำการลงทุนของบทวิเคราะห์ทางปัจจัยพื้นฐานอาจจะ “เหมือน” หรือ “แตกต่าง” กับคำแนะนำการลงทุนในบทวิเคราะห์ทางเทคนิครายวัน นักลงทุนต้องพิจารณาคำแนะนำการลงทุนของบทวิเคราะห์อย่างรอบคอบก่อนการตัดสินใจลงทุนเพื่อให้สอดคล้องกับลักษณะการลงทุนของท่าน

Corporate Governance Report - การเปิดเผยผลการสำรวจของสมาคมส่งเสริมสถาบันกรรมการบริษัทไทย IOD ในเรื่องการกำกับดูแลกิจการ (Corporate Governance) เป็นการดำเนินการตามนโยบายของสำนักงานคณะกรรมการกำกับหลักทรัพย์และตลาดหลักทรัพย์ โดยการสำรวจของ IOD เป็นการสำรวจและประเมินจากข้อมูลของบริษัทจดทะเบียนในตลาดหลักทรัพย์แห่งประเทศไทยและตลาดหลักทรัพย์ เอ็มเอไอ ที่มีการเปิดเผยต่อสาธารณะ และเป็นข้อมูลที่ผู้ลงทุนทั่วไปสามารถเข้าถึงได้ ดังนั้น ผลสำรวจดังกล่าวจึงเป็นการนำเสนอในมุมมองของบุคคลภายนอก โดยไม่ได้เป็นการประเมินการปฏิบัติ และมีได้มีการใช้ข้อมูลภายใน ในการประเมิน ทั้งนี้ IOD ทำการเผยแพร่รายชื่อเฉพาะบริษัทที่ได้คะแนนอยู่ในระดับ “ดี” ขึ้นไป ซึ่งมี 3 กลุ่มคือ “ดี” “ดีมาก” และ “ดีเลิศ” อนึ่ง ผลการสำรวจดังกล่าวเป็นผลการสำรวจ ณ วันที่ปรากฏในรายงานการกำกับดูแลกิจการบริษัทจดทะเบียนไทยเท่านั้น ผลการสำรวจจึงอาจเปลี่ยนแปลงได้ภายหลังวันดังกล่าว ทั้งนี้ บริษัทหลักทรัพย์ เคเคเทรด จำกัด มิได้ยืนยันหรือรับรองถึงความถูกต้องของผลการสำรวจ

บริษัทที่ได้รับการจัดอันดับในเรื่องการกำกับดูแลกิจการ “ดีเลิศ” เฉพาะที่ kktrade ศึกษาข้อมูล

BCP	EGCO	GRAMMY	INTUCH	IRPC	IVL	KBANK	KTB	PTT	PTTEP
PTTGC	SAMART	SAT	SCB	SPALI	TISCO	TMB	TOP		

บริษัทที่ได้รับการจัดอันดับในเรื่องการกำกับดูแลกิจการ “ดีมาก” เฉพาะที่ kktrade ศึกษาข้อมูล

ADVANC	AOT	BANPU	BAY	BBL	CK	CPF	DTAC	HEMRAJ	LPN
MCOT	PS	QH	RATCH	RS	SNC	SVI	TCAP	THAI	THCOM
TKT	TRUE	TVO	HMPRO	LH	NBC	TOG			

บริษัทที่ได้รับการจัดอันดับในเรื่องการกำกับดูแลกิจการ “ดี” เฉพาะที่ kktrade ศึกษาข้อมูล

AMATA	AH	AP	BEC	GLOW	GLOBAL	ITD	MAJOR	MFEC	SEAFCO
SIRI	STANLY	STEC	SYMC	TUF					

N/A **บริษัทที่ไม่ได้รับการจัดอันดับในเรื่องการกำกับดูแลกิจการ เฉพาะที่ kktrade ศึกษาข้อมูล**

BCH	BGH	CHG	CPALL	JAS	EFORL	ICHI	WORK	LIVE	M
RML	ROJNA	SAPPE	SF	VGI					

สำนักงานใหญ่

500 อาคารอัมรินทร์ทาวเวอร์ ชั้น 7 ถนนเพลินจิต
แขวงลุมพินี เขตปทุมวัน กรุงเทพฯ 10330
โทรศัพท์ 0-2680-2222 โทรสาร 0-2680-2233
Email: customerservices@kktrade.co.th

สาขาอโศก

209 อาคารเค ทาวเวอร์ ถนนสุขุมวิท 21 (อโศก)
แขวงคลองเตยเหนือ เขตวัฒนา กรุงเทพฯ 10110
โทรศัพท์ 0-2680-2900 โทรสาร 0-2680-2995
Email : asoke@kktrade.co.th

สาขาบางนา

1093/56 ชั้น 11 อาคารเซ็นทรัลซิตี้บางนา บางนา-ตราด กม.3
แขวงบางนา เขตพระโขนง กรุงเทพฯ 10260
โทรศัพท์ 0-2745-6458-66 โทรสาร 0-2745-6467
Email: bangna@kktrade.co.th

สาขานนทบุรี

ชั้น 4 อาคารเลขที่ 68/30 - 32 หมู่ที่ 8 ตำบล บางกระสอ
อำเภอเมือง จังหวัดนนทบุรี 11000
โทรศัพท์ 0-2527-8744 โทรสาร 0-2965-4634
Email : ngamwongwan@kktrade.co.th

สาขาสมาทรสาคร

1400 / 98-101 ถนนเอกชัย
ตำบลมหาชัย อำเภอเมือง สมุทรสาคร 74000
โทรศัพท์ (034) 837-246-64, (034) 427-123-5
โทรสาร (034) 423-565, (034) 837-255
Email : smutsakorn@kktrade.co.th

สาขาขอนแก่น

9/2 ถนนประชาสโมสร
ตำบลในเมือง อำเภอเมือง ขอนแก่น 40000
โทรศัพท์ (043) 337-700-10 โทรสาร (043) 337-721
Email : khonkaen@kktrade.co.th

สาขาระยอง

125/1 ถนนจันทอุดม (ระยอง - บ้านค่าย)
ตำบลเชิงเนิน อำเภอเมือง ระยอง 21000
โทรศัพท์ (038) 617-477-85 โทรสาร (038) 617-490
Email : rayong@kktrade.co.th

สาขาชลบุรี

7/18 หมู่ที่ 4 ถนนสุขุมวิท
ตำบลห้วยกะปิ อำเภอเมือง ชลบุรี 20130
โทรศัพท์ (038) 384-931-43 โทรสาร (038) 384-794
Email : chonburi@kktrade.co.th

สาขาพิษณุโลก

169/ 2-3-4 ถนนบรมไตรโลกนาถ
ตำบลในเมือง อำเภอเมือง พิษณุโลก 65000
โทรศัพท์ (055) 243-060 โทรสาร (055) 259-455
Email : pitsanulok@kktrade.co.th

สาขาหาดใหญ่

200 อาคารจุลดิศหาดใหญ่พลาซ่า ชั้น 4 ห้อง 414-424
ถนนนิตพัทธ์อุทิศ 3 ตำบลหาดใหญ่ อำเภอหาดใหญ่ สงขลา 90110
โทรศัพท์ (074) 354-747-51 โทรสาร (074) 239-515
Email : haadyai@kks.co.th

สาขานครศรีธรรมราช

ชั้น 2 ธนาคารเกียรตินาคิน เลขที่ 111, 111/1-4
ถนนพัฒนาการคูขวาง ตำบลคลัง อำเภอเมือง
จังหวัดนครศรีธรรมราช 80000
โทรศัพท์ (075) 432-111 โทรสาร (075) 432-359
Email : nakornsrihamarat@kktrade.co.th

สาขาเชียงใหม่

33 อาคารเกียรตินาคิน แยกช่วงสิงห์ ถนนเชียงใหม่-ลำปาง
ตำบลช้างเผือก อำเภอเมือง เชียงใหม่ 50300
โทรศัพท์ (053) 220-751-54, โทรสาร (053) 220-763, (053) 220-765
Email : Chiangmai@kktrade.co.th

ชื่อ / นามสกุล		Email Address	เบอร์โทรศัพท์
ธริศา ชัยสุนทรโยธิน	หัวหน้าฝ่ายวิเคราะห์การลงทุน	tarisa@kktrade.co.th	0-2680-2939
สิทธิเดช ประเสริฐรุ่งเรือง	นักวิเคราะห์ปัจจัยพื้นฐานด้านหลักทรัพย์ – กลยุทธ์การลงทุน	sittidath@kktrade.co.th	0-2680-2944
อภิสิทธิ์ ลิ้มอำรุงกุล	นักวิเคราะห์ปัจจัยทางเทคนิค – หลักทรัพย์และอนุพันธ์	apisit@kktrade.co.th	0-2680-2932
ดิษฐานพ วัธนเวคิน	นักวิเคราะห์ปัจจัยพื้นฐานด้านหลักทรัพย์ – กลุ่มสื่อสิ่งพิมพ์ กลุ่มยานยนต์	dithanop@kktrade.co.th	0-2680-2931
เบญจพล สุทธิวีนิช	นักวิเคราะห์ปัจจัยพื้นฐานด้านหลักทรัพย์ – กลุ่มพลังงาน กลุ่มปิโตรเคมี	benjaphol@kktrade.co.th	0-2680-2935
วิชชุดา ปลั่งมณี	นักวิเคราะห์ปัจจัยพื้นฐานด้านหลักทรัพย์ – กลุ่มอสังหาริมทรัพย์	wichuda@kktrade.co.th	0-2680-2936
เจตอาทร สองเมือง	นักวิเคราะห์ปัจจัยพื้นฐานด้านหลักทรัพย์ – เชิงปริมาณ และ พอร์ตการลงทุน	chetathorn@kktrade.co.th	0-2680-2937
บุญเมธา แน่นหนา	ผู้ช่วยนักวิเคราะห์ – เชิงปริมาณ และ พอร์ตการลงทุน	boonmaytar@kktrade.co.th	0-2680-2825
พิทยา คุณวัฒน์	ผู้ช่วยนักวิเคราะห์ – เชิงปริมาณ และ พอร์ตการลงทุน	pittaya@kktrade.co.th	0-2680-2755
กมล นุดกุล	ผู้ช่วยนักวิเคราะห์	kamol@kktrade.co.th	0-2680-2933
วิษณุศรุต ชูอ่องสกุล	ผู้ช่วยนักวิเคราะห์	vitsarut@kktrade.co.th	0-2680-2940
สมจิต วิรุฬห์ธานี	ข้อมูลบริษัทจดทะเบียน	research@kktrade.co.th	0-2680-2934
อังศุมาลิน คุ่มวงศ์	ข้อมูลบริษัทจดทะเบียน	angsumalin@kktrade.co.th	0-2680-2938