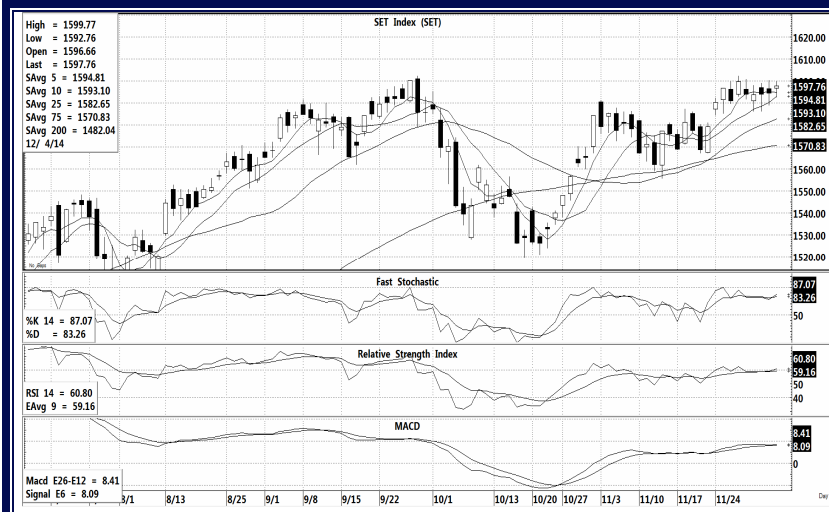


“แม้ SET ยังแกว่งผันผวนได้แนวต้านแรก แต่ถ้าไม่หลุดแนวรับแรกลงไป ก็ยังสามารถเลือกหุ้นทยอยซื้อ เพื่อถือลุ้นโอกาสขยับผ่าน 1602 จุดขึ้นไปหาแนวต้านอื่นๆ ต่อในช่วงถัดไปได้...”



SET INDEX ปิดที่ 1,597.76 จุด เปลี่ยนแปลง +3.18 จุด คิดเป็น +0.20%

แนวรับ 1594-1590***, 1587-1583* จุด

แนวต้าน 1600-1602***, 1605-1610*, 1620** จุด

Technical View:

สำหรับการเข้าเทรดตั้งระยะสั้น – หลังจากมีแรงขายจากแนวต้านในกรอบ 1598-1602 จุดกดดันให้ SET อ่อนตัวลงในช่วงปลายสัปดาห์ก่อนต่อเนื่องถึงต้นสัปดาห์ที่ผ่านมา แต่หลังจากนั้นยังพอมิแรงซื้อกลับเข้ามาหนุนให้ดัชนีขยับขึ้นมาทดสอบแนวต้านในกรอบดังกล่าวได้อีกครั้งในช่วงท้ายสัปดาห์ที่แล้ว ซึ่งแม้ว่าจะยังมีจังหวะแกว่งตัวผันผวนไปบ้าง แต่ก็ถือว่าไต่ระดับขึ้นมาได้ดีพอควร ดังนั้นถ้าดัชนีไม่ย้อนลงไปที่ต่ำกว่าแนวรับ 1590 จุดเสียก่อน คาดว่าโอกาสลุ้นขยับผ่านแนวต้าน 1602 จุด เพื่อขึ้นหาแนวต้านอื่นๆ ต่อไปจะมีความเป็นไปได้มากกว่า จึงยังน่าสนใจเลือกหุ้นทยอยซื้อ เพื่อรอลุ้นโอกาสทำกำไรเมื่อดัชนีขยับผ่านแนวต้าน 1602 จุดขึ้นไปได้ แต่ถ้า SET ย้อนหลุด 1590 จุดก่อน ก็ต้องไปรอลุ้นจังหวะเลือกหุ้นซื้อใหม่ที่แนวรับใกล้ๆ 1580 จุดหรือหลุดต่ำกว่าลงไปอีกครั้ง

แนวโน้มระยะกลาง-ยาว ถ้า SET ยังแกว่งตัวสูงกว่า 1570 จุดได้ รูปแบบกราฟดัชนีทั้งในสัปดาห์รายวันและกราฟรายสัปดาห์ก็ยังคงดูดีเหมือนเดิม ดังนั้นยังสามารถเลือกหุ้นเข้าซื้อเพื่อถือลงทุนในจังหวะตลาดอ่อนลงได้ แต่เรายังแนะนำให้จำกัดพอร์ตเพื่อมีเงินสดไว้บ้าง เผื่อ SET ย้อนหลุดต่ำกว่าแนวรับ 1570 จุดอีก จะต้องมีเม็ดเงินไวรอซื้อต่อต่อไป

Analyst :

Somchai Anektaweepon

Register : 002265

Veeravat Virochpoka

Register : 047077

Tel. : 0-2646-9967

รายงานฉบับนี้จัดทำโดยบริษัทหลักทรัพย์ ฟินันเซีย ไซรัส จำกัด (มหาชน) (“บริษัท”) ข้อมูลที่ปรากฏในรายงานฉบับนี้ถูกจัดทำขึ้นบนพื้นฐานของแหล่งข้อมูลที่เชื่อว่าหรือควรเชื่อว่าเป็นความน่าเชื่อถือ และ/หรือมีความถูกต้อง อย่างไรก็ตามบริษัทไม่รับประกันความถูกต้องครบถ้วนของข้อมูลดังกล่าว ข้อมูลและความเห็นที่ปรากฏอยู่ในรายงานฉบับนี้อาจมีการเปลี่ยนแปลงแก้ไข หรือเพิ่มเติม ได้ตลอดเวลาโดยไม่ต้อแจ้งให้ทราบล่วงหน้า บริษัทไม่มีความประสงค์ที่จะชักจูงหรือชักชวนให้ผู้ลงทุน ลงทุนซื้อหรือขายหลักทรัพย์ตามที่ปรากฏในรายงานฉบับนี้ รวมทั้งบริษัทไม่ได้รับประกันผลตอบแทนหรือราคาของหลักทรัพย์ตามข้อมูลที่ปรากฏแต่อย่างใด บริษัทจึงไม่รับผิดชอบต่อความเสียหายใดๆ ที่เกิดขึ้นจากการนำข้อมูลหรือความเห็นในรายงานฉบับนี้ไปใช้ไม่ว่ากรณีใดก็ตาม ผู้ลงทุนควรศึกษาข้อมูลและใช้ดุลยพินิจอย่างรอบคอบในการตัดสินใจลงทุน บริษัทขอสงวนลิขสิทธิ์ในข้อมูลและความเห็นที่ปรากฏอยู่ในรายงานฉบับนี้ ห้ามมิให้เผยแพร่ข้อมูลและความเห็นในรายงานฉบับนี้ไปใช้ประโยชน์ คัดลอก ตัดแปลง ใช้อ้างอิง หรือเผยแพร่ต่อสาธารณชนไม่ว่าทางตรงหรือทางอ้อม โดยไม่ได้รับอนุญาตเป็นลายลักษณ์อักษรจากบริษัทล่วงหน้า การลงทุนในหลักทรัพย์มีความเสี่ยง ผู้ลงทุนควรศึกษาข้อมูลและพิจารณาอย่างรอบคอบก่อนการตัดสินใจลงทุน

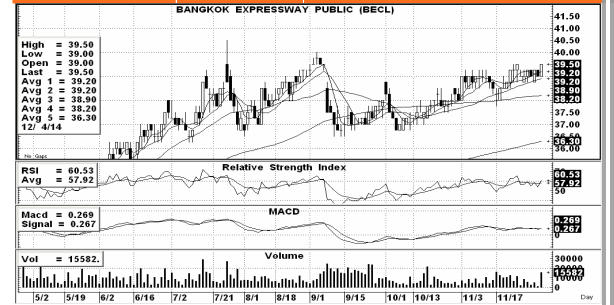
Technical Picks:

BECL (Bt 39.50 เป้าเทคนิค 41-43 cut loss ถ้าหลุด 38.50)

AI (Bt 10.20 เป้าเทคนิค 10.70-11.20 cut loss ถ้าหลุด 9.70)

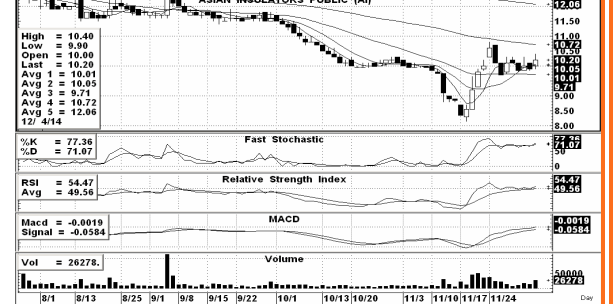
ROBINS (Bt 48 ทยอยซื้อคืนปิด short เพื่อรับรื้อกำไรไว้ก่อน)

BECL	ราคาปิด	แนวรับ	แนวต้าน
ชื่อเก็งกำไร	39.50	39-38.50	40.50-41, 42-43



ราคายังแกว่งไต่ระดับขึ้นมาได้ดีต่อเนื่อง โดยทั้งรูปแบบกราฟราคาและการฟอร์มตัวของ Indicators ต่างๆ ก็ยังสนับสนุนในเชิงบวก ขณะที่ล่าสุดปลายสัปดาห์ที่แล้วยังมีแรงซื้อหนาแน่นมากขึ้นด้วย ดังนั้นถ้าไม่ย้อนหลุดแนวรับอีกก็มีลุ้นดีดขึ้นหาแนวต้านได้

AI	ราคาปิด	แนวรับ	แนวต้าน
ชื่อเก็งกำไร	10.20	10-9.70	10.70-11, 11.20



ราคาดีดตัวขึ้นมาแกว่งทรงเหนือแนวรับจากเส้นต้นทุนเฉลี่ยระดับต่างๆ ได้ ทั้งในกราฟรายวันและกราฟรายสัปดาห์ ขณะที่การฟอร์มตัวของ Indicators ต่างๆ ก็สนับสนุนในเชิงบวก ดังนั้นถ้าไม่ย้อนต่ำกว่าแนวรับอีก ก็มีลุ้นดีดขึ้นหาแนวต้านให้ทำกำไรตามรอบได้

For SBL

ROBINS	ราคาปิด	แนวรับ	แนวต้าน
ชื่อคืนปิด short	48	47.50-47, 46.50-46	48.25-48.75



หลังจากแนะนำขยับสั้น short ไปแถว 49.75 น.ตั้งแต่เมื่อปลายเดือนก่อน ช่วงนี้ราคาปรับตัวลงมาในกรอบแนวรับเป้าหมายที่รอซื้อคืนทำกำไรแล้ว ดังนั้นแนะนำทยอยซื้อกลับรับรื้อกำไรไว้ก่อน แต่รูปแบบกราฟราคายังดูอ่อนแอ จึงไม่น่าสนใจซื้อเทรดดีด