

THAILAND | TRANS | TRADE FLASH

BLOOMBERG BECL.TB | REUTERS BECL.BK

TYPE: Dividend Stock

- ตัวเลขรถที่ใช้ทางด่วนในเดือน พ.ย. โต 4.5% สูงสุดในปีนี้ ซึ่งหากเดือน ธ.ค. โตเท่ากัน จะทำให้ 4Q57 ปริมาณรถโตขึ้น 4.1% และทำให้ทั้งปี 2557 ปริมาณรถทรงตัว y-y
- 4Q57 จะมีกำไรพิเศษคาดไว้ที่ 5,540 ล้านบาท ทั้งจากกำไรการขายหุ้นและ mark to market จากการลดการถือหุ้นใน TTW และ CKP เป็นเงินลงทุนระยะยาว
- เป็นหุ้นที่จ่ายปันผลสม่ำเสมอ โดยในผลตอบแทนในปี 2557-2558 มากกว่า 5%
- ราคาพื้นฐานปี 2558 อยู่ที่ 44 บาท ปรับคำแนะนำขึ้นเป็น “ซื้อ”

BECL แจ้งตัวเลขรถที่ใช้ทางด่วนในเดือน ต.ค. และ พ.ย. โตที่ 3.2% และ 4.5% y-y ตามลำดับ โดยในเดือน พ.ย. ถือเป็นการเติบโตที่ดีที่สุดของปี ซึ่งทำให้ 2 เดือนแรกของ 4Q57 รถที่ใช้ทางด่วนโตที่ 3.8% y-y ที่ 70.31 ล้านเที่ยว ในขณะที่รายได้มีการเติบโต 4.3% y-y ซึ่งการเติบโตที่ต่อเนื่องในเดือน ก.ย. - พ.ย. ส่งผลให้ใน 9M57 ปริมาณรถที่ใช้ทางด่วนลดลงเหลือเพียง 0.4% y-y และมีรายได้ที่เพิ่มขึ้น 5.2% y-y จากการปรับขึ้นค่าทางด่วนในเดือน ก.ย. และ พ.ย. 2556 มองเดือน ธ.ค. ยังเห็นการเติบโต หากให้ในเดือน ธ.ค. มีการเติบโตเท่ากับในเดือน พ.ย. ก็จะทำให้ใน 4Q57 รถที่ใช้ทางด่วนโต 4.1% และทำให้ปี 2557 ปริมาณรถที่ใช้ทางด่วนทรงตัวเทียบ y-y ที่ 401.21 ล้านเที่ยว ต่ำกว่าที่ คาดไว้เล็กน้อย 0.4% ที่ 402.92 ล้านเที่ยว

ความเห็น

จากตัวเลขรถที่ใช้ทางด่วน 4Q57 ที่เพิ่มขึ้น ก็จะทำให้ผลประกอบการดีขึ้นตาม และตามที่ได้แจ้งไว้ในบทวิเคราะห์ฉบับ 26 พ.ย. 2557 เรื่องการเปลี่ยนนโยบายการถือหุ้นใน TTW และ CKP จากบริษัทร่วมเป็นเงินลงทุนระยะยาว โดยได้ขายหุ้นใน 2 บริษัทลงมาต่ำกว่า 20% คาดว่าจะมีกำไรจากการขายหุ้นราว 350 ล้านบาท และต้อง mark to market ในส่วนที่เหลือที่คาดไว้ราว 5,190 ล้านบาท ซึ่งจะบันทึกเข้ามาใน 4Q57 จึงยังคงคาดกำไรสุทธิในปี 2557 ที่ 8,138 ล้านบาท (หากไม่รวมรายการพิเศษจะอยู่ที่ 2,672 ล้านบาท) ส่วนในปี 2558 จากคาดการณ์ปริมาณรถที่ใช้ทางด่วนโต 2.2% y-y โดยอาจโตดีกว่าคาดได้ จากครึ่งปีแรก 2557 ได้รับผลจากการชุมนุมประท้วง จึงมีฐานที่ต่ำ โดยยังคงคาดการณ์กำไรในปี 2558 ไว้ที่ 2,859 ล้านบาท

คำแนะนำการลงทุน

บนวิธี sum of the part ราคาพื้นฐานปี 2558 อยู่ที่ 44 บาท และเป็นหุ้นที่จ่ายปันผลได้สม่ำเสมอ ซึ่งคาดครึ่งปีหลัง 2557 จะจ่ายปันผลที่ 1.20 บาท และปี 2558 จ่ายปันผลที่ 2 บาท ซึ่งในผลตอบแทนกว่า 5% ต่อปี ปรับคำแนะนำขึ้นเป็น “ซื้อ”

คำแนะนำ

ซื้อ

ปรับขึ้นจากทยอยซื้อ

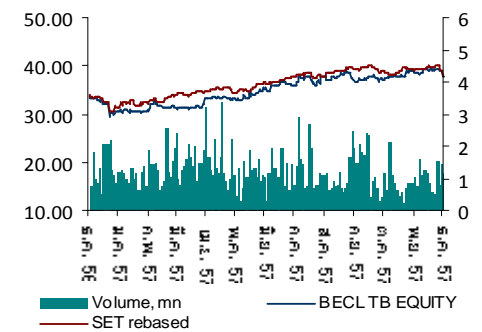
ราคาพื้นฐาน (บาท)	44.00
คาดการณ์เงินปันผล (บาท)	2.00
ราคาปิด (บาท)	38.00
ผลตอบแทนรวม (%)	21.1%

ลักษณะธุรกิจ

ผู้ได้รับสัมปทานทางด่วนชั้นที่ 2 ในเมืองและนอกเมือง และถือหุ้นในบริษัท NECL ที่ได้รับสัมปทานทางด่วนบางปะอิน-ปากเกร็ด

ข้อมูลบริษัท

เบต้า (ข้อมูลรายสัปดาห์ 2 ปีย้อนหลัง)	0.92
มูลค่าตลาด (ล้านUSD/ล้านบาท)	892 / 29260
มูลค่ากิจการ (ล้านUSD/ล้านบาท)	1476 / 48196
การซื้อขายเฉลี่ย 3 เดือนย้อนหลัง (ล้านหุ้น/วัน)	0.9
Free Float (%)	68.6
ช่วงราคา 52 สัปดาห์	30.75 - 40.50



ผู้ถือหุ้นใหญ่ วันที่ 11/9/57 (%)

1. CK	15.2
2. บริษัทไทย เอ็นวีดีอาร์ จำกัด	10.2
3. The Bank of New York (Nominess) Ltd	7.8

CG: การจัดอันดับบริษัทภิบาล - 2557



วิธีประเมินมูลค่า

SOTP

นักวิเคราะห์

สยาม ดิยานนท์

นักวิเคราะห์การลงทุนด้านหลักทรัพย์ #17970

โทร: 66 2 635 1700 # 483

โครงสร้างกลุ่มอุตสาหกรรม และหมวดธุรกิจ ของตลาดหลักทรัพย์

ชื่อกลุ่มอุตสาหกรรม	หมวดธุรกิจ	ชื่อย่อดัชนี
Agro & Food Industry [AGRO] เกษตรและอุตสาหกรรมอาหาร	ธุรกิจการเกษตร	AGRI
	อาหารและเครื่องดื่ม	FOOD
Consumer Products [CONSUMP]	แฟชั่น	FASHION
	ของใช้ในครัวเรือนและสำนักงาน	HOME
	ของใช้ส่วนตัวและเวชภัณฑ์	PERSON
Financials [FINICIAL]	ธนาคาร	BANK
	เงินทุนและหลักทรัพย์	FIN
	ประกันภัยและประกันชีวิต	INSUR
Industrials [INDUS]	ยานยนต์	AUTO
	วัสดุอุตสาหกรรมและเครื่องจักร	IMM
	บรรจุภัณฑ์	PKG
	กระดาษและวัสดุการพิมพ์	PAPER
	ปิโตรเคมีและเคมีภัณฑ์	PETRO
	เหล็ก	STEEL
Property & Construction [PROPCON]	วัสดุก่อสร้าง	CONMAT
	บริการรับเหมาก่อสร้าง	CONS
	พัฒนาอสังหาริมทรัพย์	PROP
	กองทุนรวมอสังหาริมทรัพย์และกองทรัสต์เพื่อการลงทุนในอสังหาริมทรัพย์	FP&REIT
Resources [RESOURC] ทรัพยากร	พลังงานและสาธารณูปโภค	ENERG
	เหมืองแร่	MINE
Services [SERVICE] บริการ	พาณิชย์	COMM
	สื่อและสิ่งพิมพ์	MEDIA
	การแพทย์	HEALTH
	การท่องเที่ยวและสันทนาการ	TOURISM
	บริการเฉพาะกิจ	PROF
	ขนส่งและโลจิสติกส์	TRANS
Technology [TECH] เทคโนโลยี	ชิ้นส่วนอิเล็กทรอนิกส์	ETRON
	เทคโนโลยีสารสนเทศและการสื่อสาร	ICT
ตลาดหลักทรัพย์เอ็ม เอ ไอ	อุตสาหกรรมขนาดย่อม	MAI

คำนิยามชนิดของหุ้น

Blue Chip Stock :	หุ้นที่มีพื้นฐานที่ดีที่สุดในกลุ่ม
Growth Stock :	หุ้นที่มีอัตราการเติบโต 2 ปีต่อเนื่องเฉลี่ยไม่ต่ำกว่า 15%
Dividend Stock :	หุ้นที่ได้รับอัตราผลตอบแทนเงินปันผลอย่างน้อย 5%
Turnaround Stock :	หุ้นที่มีผลประกอบการฟื้นตัวดีขึ้น
Defensive Stock :	หุ้นที่มีเสถียรภาพ
Hidden Asset Stock :	หุ้นที่มีสินทรัพย์แอบแฝง
Cyclical Stock :	หุ้นตามวัฏจักรธุรกิจ

ฝ่ายวิเคราะห์หลักทรัพย์

ปัจจัยพื้นฐาน:

ชื่อ	เลขทะเบียน	โทรศัพท์	กลุ่มอุตสาหกรรม
ศศิกร เจริญสุวรรณ, CFA, CAIA	นักวิเคราะห์การลงทุนด้านตลาดทุน #9744	66 2 635 1700#480	เงินทุนหลักทรัพย์ พาณิชย์
รัตดา ทวีแสงสกุลไทย	นักวิเคราะห์การลงทุนด้านหลักทรัพย์ #17972	66 2 635 1700#482	ICT พลังงาน การแพทย์
दनัย ตูดยาพิศิษฐ์ชัย, CFA	นักวิเคราะห์การลงทุนด้านตลาดทุน #2375	66 2 635 1700#481	วัสดุก่อสร้าง อสังหาริมทรัพย์
นารี อภิเศกตกานต์	นักวิเคราะห์การลงทุนด้านหลักทรัพย์ #17971	66 2 635 1700#484	เกษตรและอาหาร
สยาม ตียนานนท์	นักวิเคราะห์การลงทุนด้านหลักทรัพย์ #17970	66 2 635 1700#483	ชิ้นส่วนอิเล็กทรอนิกส์
อรมนกมล ตันติธนาธร	นักวิเคราะห์การลงทุนด้านตลาดทุน #34100	66 2 635 1700#491	ขนส่งและโลจิสติกส์
อดิสรณ์ มุ่งพาลชล	นักวิเคราะห์การลงทุนด้านหลักทรัพย์#18577	66 2 635 1700#497	สื่อและสิ่งพิมพ์ การท่องเที่ยว
วิชุดา ศิริพลอยประกาย	นักวิเคราะห์การลงทุนด้านหลักทรัพย์ #55956	66 2 635 1700#525	ยานยนต์ พลังงาน ปิโตรเคมี
ศุภธนุช ชัยสำเริง	ผู้ช่วยนักวิเคราะห์		ธนาคาร เงินทุนหลักทรัพย์
จิตพันธ์ ขวัญจิตร	ผู้ช่วยนักวิเคราะห์		ประกันภัย

กลยุทธ์การลงทุน:

ธีรดา ชาญยงค์	นักวิเคราะห์การลงทุนด้านหลักทรัพย์ #9501	66 2 635 1700#487
ชุตติกาญจน์ สันติเมทวิรุฬ	นักวิเคราะห์การลงทุนด้านสัญญาซื้อขายล่วงหน้า #37928	66 2 635 1700#494
วีรจักร จิ่งเกียรติขจร	นักวิเคราะห์การลงทุนด้านตลาดทุน #28087	66 2 635 1700#495
ฤทธิพร ส่งเสริมสวัสดิ์	นักวิเคราะห์การลงทุนปัจจัยพื้นฐานด้านหลักทรัพย์ #39756	66 2 635 1700#527
ภูเบศ วิริยะยุพมา	ผู้ช่วยนักวิเคราะห์	

วิเคราะห์ทางเทคนิค:

ศศิมา หัตถกิจนิกร	นักวิเคราะห์การลงทุนปัจจัยทางเทคนิค#18328	66 2 635 1700#490
กนกศักดิ์ วุทธิพันธุ์	นักวิเคราะห์การลงทุนด้านตลาดทุน #32423	66 2 635 1700#485

ฐานข้อมูลและการผลิต:

มนันพัทธ์ ยืนยงวัฒนาการ
สุธิพร อูบแก้ว
ศรสวรรค์ ฉิมกลิ่น

เรียบเรียงและแปลภาษา:

ไชยยศ อิงศรรัตน์
เนาวรัตน์ อังกุลสุชน

เกณฑ์การจัดอันดับบริษัทภิบาล	การเปิดเผยผลการสำรวจของสมาคมส่งเสริมสถาบันกรรมการบริษัทไทย (IOD) ในเรื่องการกำกับดูแลกิจการ (Corporate Governance) นี้ เป็นการดำเนินการตาม นโยบายของสำนักงานคณะกรรมการกำกับหลักทรัพย์และตลาดหลักทรัพย์ โดยการสำรวจของ IOD เป็นการสำรวจและประเมินจากข้อมูลของบริษัทจดทะเบียนในตลาดหลักทรัพย์แห่งประเทศไทย และตลาดหลักทรัพย์ เอ็ม เอ ไอ ที่มีการเปิดเผยต่อสาธารณะชน และเป็นข้อมูลที่ผู้ลงทุนทั่วไปสามารถเข้าถึงได้ ดังนั้น ผลสำรวจดังกล่าวจึง เป็นการนำเสนอในมุมมอง ของบุคคลภายนอก โดยไม่ได้เป็นการประเมินการปฏิบัติ และมีได้มีการใช้ข้อมูล ภายในในการประเมิน
ระดับคะแนน	อนึ่ง ผลการสำรวจดังกล่าว เป็นผลการสำรวจ ณ วันที่ปรากฏในรายงานการกำกับดูแลกิจการ บริษัทจดทะเบียนไทยเท่านั้น ดังนั้น ผลการสำรวจจึงอาจเปลี่ยนแปลงได้ ภายหลังจากกล่าว ทั้งนี้ บริษัทหลักทรัพย์ฟิลลิป (ประเทศไทย) จำกัด (มหาชน) มิได้ยืนยันหรือรับรองถึงความถูกต้องของผลการสำรวจดังกล่าวแต่อย่างใด ผลการสำรวจดังกล่าวแต่อย่างใด
ต่ำกว่า 50%	
50-59%	
60-69%	
70-79%	
80-89%	
90-100%	

สาขาในประเทศ

กรุงเทพ

สำนักงานใหญ่	ชั้น 15 อาคารวรวัฒน์ ถ.สีลม โทร. 0 2635 1700 , 0 2268 0999
ศรีนครินทร์	ชั้น 17 อาคารโมเดิร์นฟอรัมทาวเวอร์ ถ.ศรีนครินทร์ โทร. 0 2722 8344-53
วิภาวดี	ชั้น 15 อาคารเล้าเป็งจ้วน 1 ถ.วิภาวดี-รังสิต โทร. 0 2618 8400
เขาวราช	ชั้น 19 อาคารกาญจนาพิทักษ์ ถ.เขาวราช โทร. 0 2622 7833 , 0 2226 2777
บางกะปิ 1	ชั้น 8 อาคารสำนักงานเดอะมอลล์ บางกะปิ ถ.ลาดพร้าว โทร. 0 2363 3263
บางกะปิ 2	ชั้น 8 อาคารสำนักงานเดอะมอลล์ บางกะปิ ถ.ลาดพร้าว โทร. 0 2363 3469
หัวลำโพง	ชั้น 4 อาคารตึกฮั่วบัก ถ.พระราม 4 โทร. 0 2639 1200
รังสิต	ชั้น G ศูนย์การค้าฟิวเจอร์พาร์ค รังสิต ปทุมธานี 12130 โทร. 0 2958 5040
สินธร	ชั้น 19 อาคารสินธรทาวเวอร์ 3 ถ.วิทยุ โทร. 0 2650 9717
สยามดิศพ์เวอรี่	ชั้น 11 อาคารสยามทาวเวอร์ ถ.พระราม โทร. 0 2658 0776

ต่างจังหวัด

ขอนแก่น	ชั้น 4 อาคารไคยยูเอส ถ.มิตรภาพ โทร 0 4332 5044-8
ขอนแก่น - ริมบึง	ชั้น 3 อาคารอโรคยา 52 ถ.รอบบึง โทร. 0 4322 6026
เชียงใหม่	313/15 ม.6 ถนนเชียงใหม่ลำพูน โทร. 0 5314 1969
พิษณุโลก	ชั้น 2 อาคารไทยศิวารัตน์ ถ.บรมไตรโลกนารถ โทร. 0 5524 3646
หาดใหญ่	ชั้น 4 อาคารเซาท์แลนด์ริบเบอร์ ถ.ราษฎร์ยินดี โทร. 0 7423 4095-99
หาดใหญ่-เพชรเกษม	ชั้น 3 อาคารเรดาร์ก๊อปปี้ 607ถ.เพชรเกษม โทร. 0 7422 3044
สุราษฎร์ธานี	62/9 ถ.ดอนนกะ โทร 077 206 131
แหลมฉบัง	53/112, 114 หมู่ที่ 9 ต.ทุ่งสุขลา โทร. 0 3849 0669
ชุมพร อินเวสเตอร์ เซ็นเตอร์	25/45 ถ.กรมหลวงชุมพร โทร. 0 7757 0652-3

สาขาต่างประเทศ

SINGAPORE	Phillip Securities Pte Ltd Raffles City Tower Tel : (65) 6533 6001 www.poems.com.sg
HONG KONG	Phillip Securities (HK) Ltd 11/F United Centre 95 Queensway, Tel (852) 22776600 www.phillip.com.hk
MALAYSIA	Phillip Capital Management Sdn Bhd, Block B Level 3 Megan Avenue Tel (603) 21628841 www.poems.com.my
JAPAN	Phillip Securities Japan, Ltd 4-2 Nihonbashi Kabuto-cho, Chuo-ku, Tokyo Tel (81-3) 36662101
INDONESIA	PT Phillip Securities Indonesia ANZ Tower Level 23B, Tel (62-21) 57900800 www.phillip.co.id
CHINA	Phillip Financial Advisory (Shanghai) Co. Ltd Ocean Tower Unit 2318 Tel (86-21) 51699200 www.phillip.com.cn
FRANCE	King & Shaxson Capital Limited 3rd Flr, 35 Rue de la Bienfaisance Tel (33-1) 45633100 www.kingandshaxson.com
UNITED KINGDOM	King & Shaxson Capital Limited 6th Flr, Candlewick House, Tel (44-20) 7426 5950 www.kingandshaxson.com
UNITED STATES	Phillip Futures Inc The Chicago Board of Trade Building Tel +1.312.356.9000
AUSTRALIA	PhillipCapital Australia Level 37, Collins Street, Melbourne, Tel (613) 96298380 Fwww.phillipcapital.com.au
SRI LANKA	Asha Phillip Securities Ltd Level 4, Millennium House, Tel: (+94) 11 2429 100 apsl@ashaphillip.net
TURKEY	Hak Menkul Kiyemetler A.Ş Dr.Cemil Bengü Cad. Tel: (+90) (212) 296 84 84 (pbx) akmenkul@hakmenkul.com.tr
INDIA	PhillipCapital (India) Private Limited No. 1, C - Block, 2nd Floor, Modern Center , Jacob Circle, K. K. Marg, Mahalaxmi Mumbai 400011 Tel: (9122) 2300 2999 Website: www.phillipcapital.in
DUBAI	PhillipCapital (India) Pvt Ltd.601, White Crown Building Dubai UAE. Mahalaxmi Mumbai 400011 Tel: (9122) 2300 2999 Website: www.phillipcapital.in
CAMBODIA	Building No71, St 163, Sangkat Toul Svay Prey I, Khan Chamkarmorn, Phnom Penh, Kingdom of Cambodia Tel: (855) 23 217 942 Website: www.kredit.com.kh

บทวิเคราะห์ฉบับนี้จัดทำขึ้นโดยมีวัตถุประสงค์เพื่อเป็นการเผยแพร่ข้อมูลให้กับนักลงทุน โดยมีได้มีเจตนาเป็นการนำเสนอหรือเชิญชวนให้ซื้อหรือขายหลักทรัพย์ ซึ่งผู้จัดทำได้ แสดงความคิดเห็นตามข้อมูลที่เชื่อถือได้ อย่างไรก็ตาม ผู้จัดทำไม่สามารถรับประกันความสมบูรณ์และถูกต้องของข้อมูลซึ่ง อาจมีการเปลี่ยนแปลงได้ บริษัทจะไม่รับผิดชอบต่อ ความเสียหายใดๆ อันเกิดจากการใช้บทวิเคราะห์นี้ ไม่ว่าโดยทางตรงหรือทางอ้อม ดังนั้นการตัดสินใจในการลงทุนจึงขึ้นอยู่กับ วิจารณญาณของผู้ลงทุนเป็นสำคัญ