

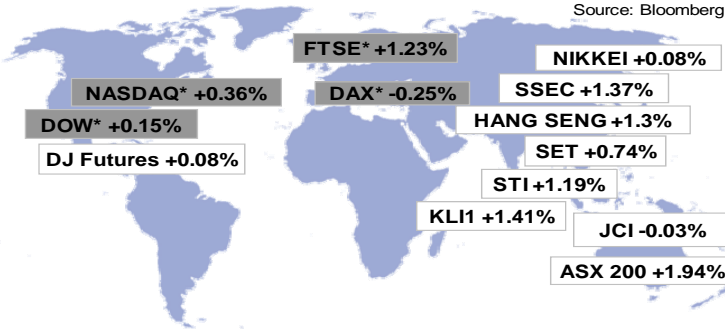


ตลาดหุ้น

การเคลื่อนไหวภาคเช้าของตลาดหุ้นในภูมิภาค

World Index changes

Updated on 22 Dec 2014 (1:44 PM)
Source: Bloomberg



* Markets are still closed

แนวโน้มภาคบ่าย: เคลื่อนไหวในกรอบ

- ตลาดหุ้นไทยเช้านี้เคลื่อนไหวในกรอบ 1520-1530 ตามที่คาดไว้ ขณะที่ตลาดยังรอปัจจัยใหม่ๆ
- คาดว่าในช่วงโค้งสุดท้ายมูลค่าการซื้อขายโดยรวมน่าจะชะลอลงในช่วงที่บทบาทของสถาบันต่อตลาดน่าจะเพิ่มขึ้น อย่างไรก็ตามก็ตีปัจจัยภายนอกยังคงมีน้ำหนักต่อการลงทุนในตลาดหุ้นไทยอยู่ โดยจับตาตัวเลข GDP สหรัฐ ในคืนวันพรุ่งนี้
- ตั้งแต่ต้นเดือน ธ.ค. นั้นเห็นการซื้อสุทธิของสถาบันไปกว่า 1.9 หมื่นล้านบาท ซึ่งถือว่าสูงมากแล้ว ทำให้อาจเห็นแรงซื้อของกองทุน LTF อาจชะลอลงเนื่องจากเห็นแรงซื้อเข้ามาอย่างโดดเด่นในช่วงที่ตลาดปรับตัวลงแรงในช่วง 1-2 สัปดาห์ก่อนหน้านี้ แต่ประเมินยังสามารถคาดหวังการทำ Window Dressing ในช่วงสุดท้ายของปีได้
- กลยุทธ์ระยะสั้นเน้นรอซื้อช่วงอ่อนตัว โดยประเมินกรอบซื้อขายอยู่ที่ 1515 - 1530 โดยเน้นสะสมหุ้น Big cap. เป็นหลักและหุ้นที่ปรับตัวลงแรงก่อนหน้านี้ อาทิ KBANK, BBL, KTB, ADVANC, INTUCH, CPALL, CPN, BGH

แนวโน้มตลาดหุ้นไทยภาคบ่ายในเชิงเทคนิค



ขยับออกด้านข้างและทรงตัวในกรอบแคบ ท่ามกลางมูลค่าการซื้อขายที่เบาบางลงอย่างเห็นได้ชัด ช่วงบ่ายจึงไม่น่าจะมีการเปลี่ยนแปลงอย่างมีนัยสำคัญ คาดทรงตัวกรอบ 1505-1530 จุด

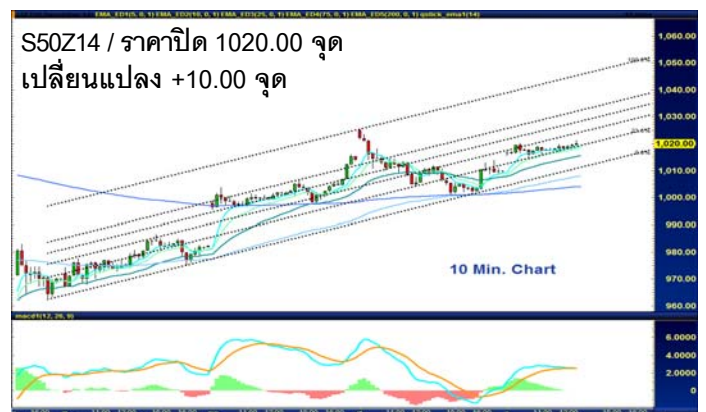
หุ้น/ราคา	ความเห็น
GEL 1.12	คาดฟื้นตัวหลังพักไปเพียง 2 วัน แต่เครื่องมือยังให้สัญญาณซื้อต่อเนื่อง รวมถึง Volume เริ่มกลับมาหนาแน่น "แก๊งกำไร" แนวรับ 1.10 แนวต้าน 1.18 cut loss 1.08 บ.
EPCO 6.90	ได้แรงซื้อและสัญญาณหนุนจากเครื่องมือระยะสั้น คาดกลับไปเทรตเหนือ EMA-25 วันได้อีกครั้ง "แก๊งกำไร" แนวรับ 6.75 แนวต้าน 7.25 cut loss 6.65 บ.
ASP 4.14	พักตัวออกด้านข้างและแรงซื้อเริ่มไหลกลับ น่าถือเป็นจุดซื้อเพื่อรอการดีดตัว "แก๊งกำไร" แนวรับ 4.10 แนวต้าน 4.26-4.30 cut loss 4.06 บ.

ตลาดอนุพันธ์

กลยุทธ์

Series/ ราคา	ความเห็น
S50Z14 1,020.00	Long ตอนเช้ายังไม่ได้ รอเปิดอีกครั้งที่ 1,015 จุด โดยตัดขาดทุนหากหลุด 1,012 จุด
PTTEPZ14 120.00	Long ตอนเช้ายังไม่ได้ รอเปิดอีกครั้งที่ 118 บาท ตัดขาดทุนที่ 115 บาท
GFZ14 18,770	Short ที่เปิดไว้ 18,800 บาท รอทำกำไร 18,650 บาท ตัดขาดทุนเหนือ 18,900 บาท
BRF15 2,055	Long ตอนเช้ายังไม่ได้ รอเปิดอีกครั้งที่ 2,035 บาท ตัดขาดทุนที่ 2,025 บาท
USDH15 33.06	Long เปิดได้ตอนเช้าที่ 33.05 บาท รอทำกำไร 33.12 บาท ตัดขาดทุนหากหลุด 33 บาท

อนุพันธ์เด่นเชิงเทคนิค



กราฟ 10 นาที เปิดกระโดด ก่อนที่จะแกว่งตัวออกด้านข้าง เครื่องมือ MACD ให้สัญญาณที่ไม่ชัดเจน ระยะสั้นผันผวนในลักษณะ Sideways รับ 1015, 1012 ต้าน 1025, 1030 จุด

ฝ่ายวิเคราะห์หลักทรัพย์ 662 635 1700 ต่อ 486

รายงานฉบับนี้จัดทำขึ้นโดยมีวัตถุประสงค์เพื่อเป็นการเผยแพร่ข้อมูลให้กับนักลงทุนเท่านั้น ซึ่งผู้จัดทำได้แสดงความคิดเห็นตามข้อมูลที่เชื่อถือได้ อย่างไรก็ตามผู้จัดทำไม่สามารถรับประกันความสมบูรณ์และถูกต้องของข้อมูลซึ่งอาจมีการเปลี่ยนแปลงได้ และจะไม่รับผิดชอบต่อความเสียหายใดๆ อันเกิดจากการใช้รายงานฉบับนี้ ไม่ว่าโดยทางตรงหรือทางอ้อม ดังนั้นการตัดสินใจในการใช้รายงานฉบับนี้จึงขึ้นอยู่กับวิจารณญาณของผู้ใช้เป็นสำคัญ