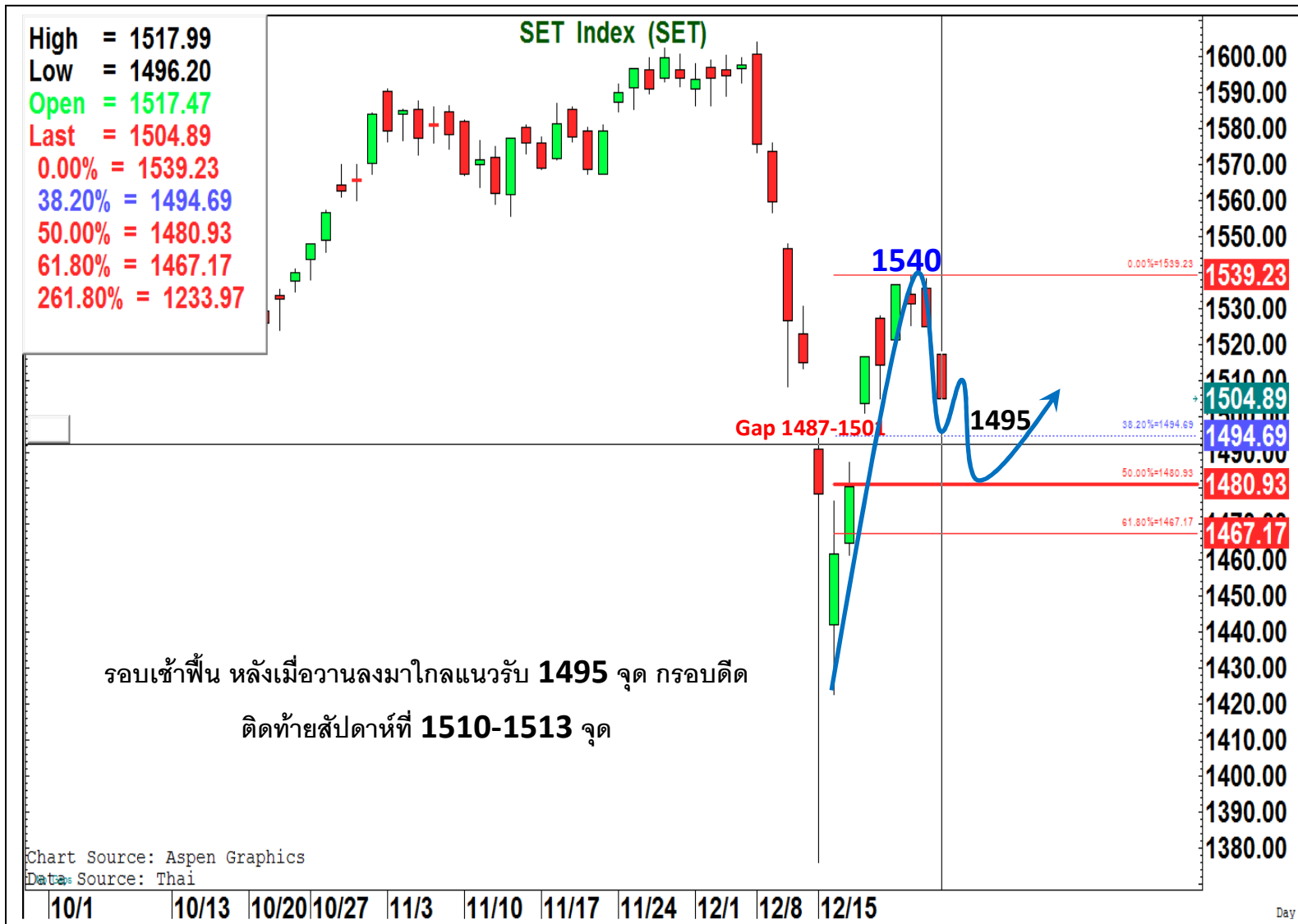


TIGER IN-TREND MORNING SESSION

26 ธันวาคม 2557



ACTION

รอบเช้าขึ้น หลังเมื่อวานเกือบแตะ

แนวรับ 1495 จุด

SET Index: รอบหลักยังอยู่ในช่วง
 ชะลอปิด Gap 1487-1501 จุด บริเวณ
 ขณะที่เมื่อวานกรอบ Trading จะมี
 Gap ขึ้นเพื่อทำกำไรในวันนี้ได้ เพราะ
 หลังจากลงแตะใกล้เคียงแนวรับ 1495
 จุด จะมีการฟื้นตัวในรอบเช้าวันนี้ขึ้น
 ทดสอบแนวต้าน 1510 จุด ดีสุดไม่เกิน
 1513 จุด

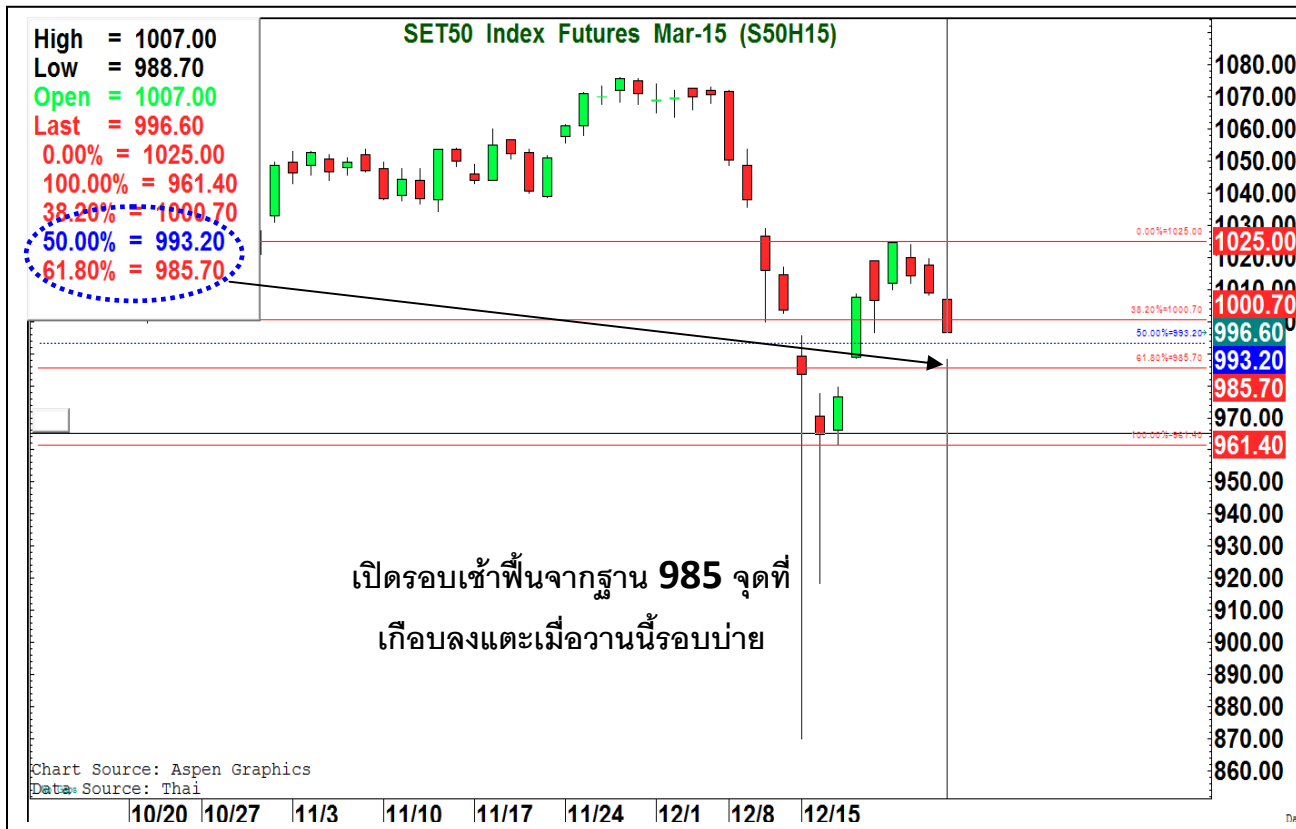
ขณะที่เปิดปีใหม่ รอบรวมยังมี
 แนวโน้มชะลอเพื่อทดสอบแนวรับ
 1580 จุด กรณีแย่สุด 1570 จุดเป็นฐาน
 ซ้ำกลับ

SET50 Index: เปิดขึ้นในรอบเช้า
 ทดสอบแนวต้าน 1010-1014 จุดเท่านั้น
 เพราะรอบหลักยังลงไม่สุด

Support 1500/1495*

Resistance 1510*/1513

SET 50 Index Futures: เปิดฟื้น วางแนวต้านแตะ 1000-1003 จุดช่วงแรก



Action

25 ธ.ค. นักลงทุนต่างชาติเปิด Long สุทธิต่อเนื่องอีก 1,768 สัญญา
เมื่อวาน S50H15 แตะ Low 988.70 จุดใกล้เคียงแนวรับหลัก 985/980 จุดที่วางไว้ ทำให้ Downside การชะลอลงมาปิด Gap เหลือไม่เยอะ ฉะนั้นจะเห็นว่าโอกาสลงแรงๆ ที่เหลืออยู่ไม่เยอะ รอ Long กลับกรณีแยสำหรับการเปิดหลังปีใหม่ ไม่น่าหลุด 950 จุด และจะดีดกลับอีกรอบ ส่วนวันนี้คาดเปิดฟื้น ด้านแรก 1000 จุด

กลยุทธ์ S50H15

S50Z14 ซื้อ-ขายวันสุดท้าย 29 ธ.ค. 57

- พอร์ตถือ Short S50H15 ต้นทุนเหนือ 1015 จุดที่เหลือสถานะอยู่ และรับความเสี่ยงสูงได้ รอปิดทำกำไรช่วง S50H15 ชะลอสู่ฐานหลัก 980 จุด **ตัดขาดทุนกรณีทะลุแนวต้าน 1015 จุด** (หลังปิดทำกำไรรอบ Trading ที่ 997 จุดไปแล้วรอบแรก)
- พอร์ตว่าง รอเปิด Long ช่วงฐาน 980 จุดเป็นด้านแรก ถัดมาแยสุดไม่ต่ำกว่า 965 จุด **ตัดขาดทุนกรณีหลุด 960 จุด**

Guideline

SET50 Index Futures: S50Z14 เกือบทดสอบแนวรับหลัก 995 จุดไปแล้ว ระหว่าง ชม. รอบเช้ามีโอกาสฟื้นบ้าง แต่ยังจำกัด Upside ที่ 1010-1015 จุด

Trading By Investor

Contracts	Long	Short	Net	YTD
Institution	30413	26967	3446	7898
Foreign	25638	23870	1768	5157
Local	44279	49493	-5214	-13055

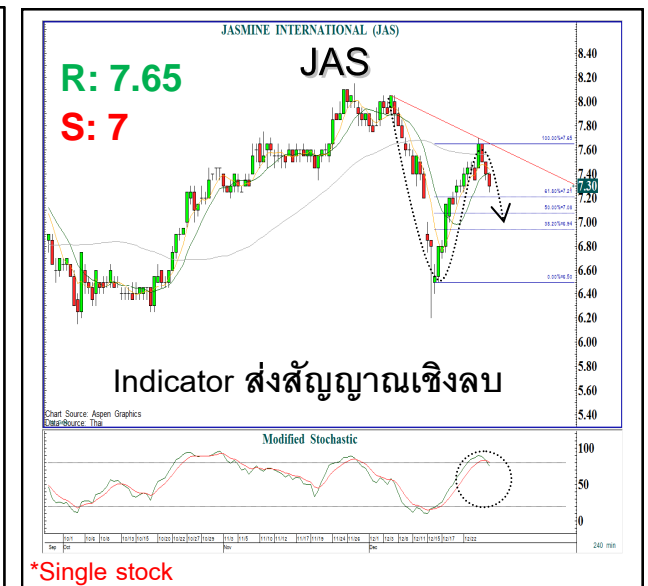
SUPPORT 990*/985
RESISTANCE 1003*/1010



นักวิเคราะห์ : ปวีศา เลิศกิจคุณานนท์
ผู้ช่วยนักวิเคราะห์ : ชาญเดช หลีทศรัตน์, อภิวัฒน์ ทวีศิริเวทย์

Tel : 662-658-6300 ext. 1405

TOP's Most Active

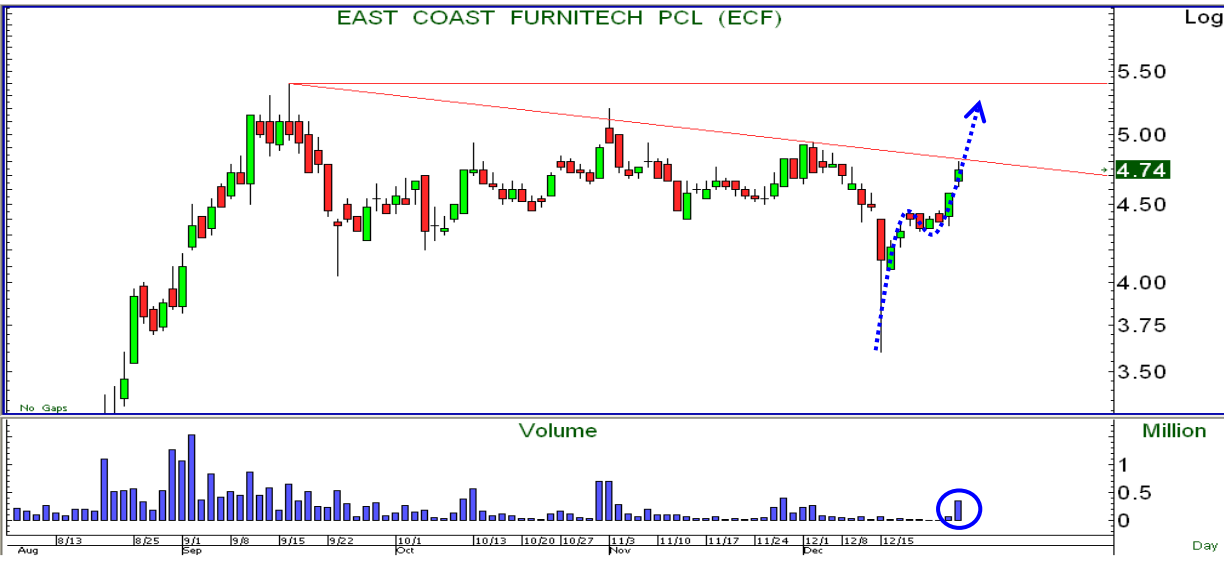
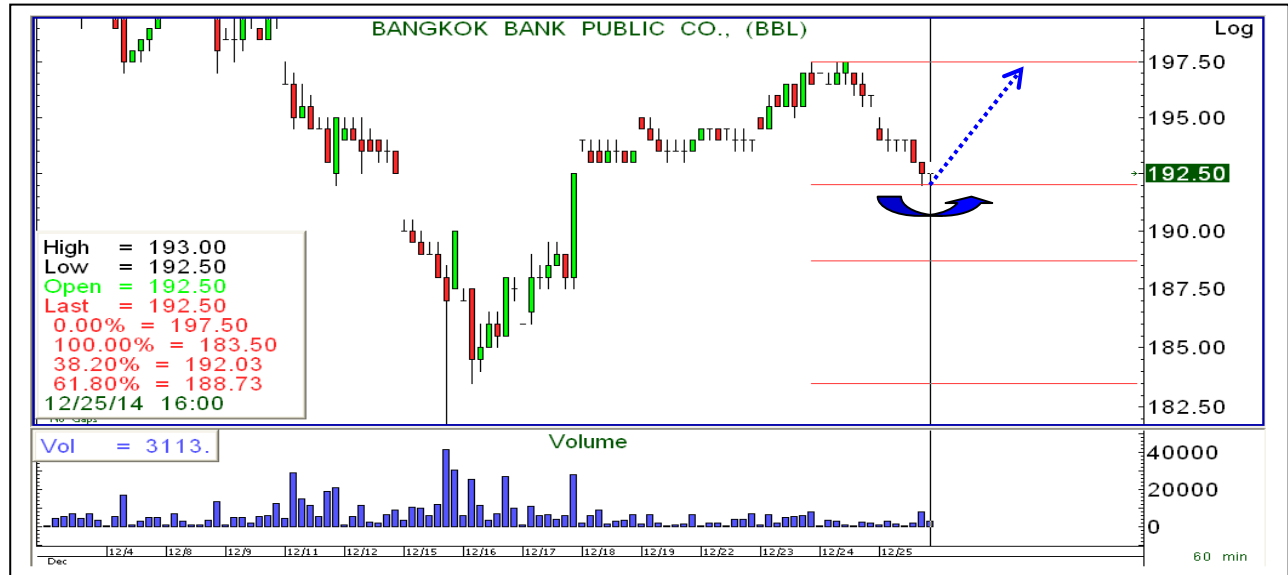


Tiger Picks - BBL

Support 192.50-191.00
 Resistance 195.50/197.50
 Cut loss 190.50

คำแนะนำระยะสั้น (BUY)

หลังจากที่ราคาได้ปรับตัวขึ้นทำจุดสูงที่บริเวณ 197.50 บาท ก็ได้มีการอ่อนกลับลงมาทดสอบแนวรับเชิงการวัดบริเวณ 38.2% ที่ 192 บาท ลุ้นราคาปรับตัววกกลับขึ้นไป โดยมีเป้าแนวต้านแรกที่บริเวณ 195.50 บาท และมีเป้าแนวต้านถัดไปที่บริเวณ 197.50 บาท ตามลำดับ



Support 4.74-4.64
 Resistance 4.90/5.15
 Cut loss 4.62

คำแนะนำระยะสั้น (BUY)

ราคาขยับปรับตัวขึ้นทดสอบแนวเส้นกุดสำคัญ พร้อมด้วยปริมาณ Vol. ที่เพิ่มสูงขึ้น มีโอกาสที่ราคาจะสามารถปรับตัวข้ามผ่านแนวดังกล่าว เพื่อสร้างสัญญาณเชิงบวก โดยมีเป้าแนวต้านแรกที่บริเวณ 4.90 บาท และมีเป้าแนวต้านถัดไปที่บริเวณ 5.15 บาท ตามลำดับ

Tiger Picks - ECF



Follow Up Tiger Picks

วันที่แนะนำ	หุ้น	มุมมองทางเทคนิค
25 ธ.ค. 57	TUF (BUY)	ราคาได้อ่อนตัวหลุดแนวหยุดขาดทุนภายในวัน แต่กลับมีการติดตัวกลับขึ้นมาปิดเหนือแนวดังกล่าว โดยกรณีไม่ปิดหลุดแนว 89.50 บาท ยังคงมีโอกาสที่ราคาจะขยับติดตัวกลับขึ้นไป โดยมีเป้าแนวต้านแรกที่บริเวณ 92.75 บาท และมีเป้าแนวต้านถัดไปที่บริเวณ 94.75 บาท และใช้การปิดหลุด 89.50 บาท ขายลดความเสี่ยง
25 ธ.ค. 57	CKP (BUY)	ราคายังคงแกว่งตัวเหนือแนวรับบริเวณ 18.60-18.10 บาท กรณีไม่หลุดแนวรับดังกล่าว มีโอกาสที่ราคาจะขยับติดตัวกลับขึ้นไปได้ โดยยังคงมีเป้าแนวต้านแรกที่บริเวณ 19.30 บาท และมีเป้าแนวต้านถัดไปที่บริเวณ 19.80 บาท ขณะที่ใช้การอ่อนตัวหลุด 18 บาท ขายลดความเสี่ยง
24 ธ.ค. 57	BLA (BUY)	ราคายังคงแกว่งตัวเหนือแนวรับบริเวณ 51-50 บาท กรณีไม่หลุดแนวรับดังกล่าว มีโอกาสที่ราคาจะขยับติดตัวกลับขึ้นไป โดยมีเป้าแนวต้านแรกที่บริเวณ 52.50 บาท และมีเป้าแนวต้านถัดไปที่บริเวณ 55 บาท ขณะที่ใช้การปิดหลุด 49.50 บาท ขายลดความเสี่ยง
23 ธ.ค. 57	SCC (BUY)	ราคายังคงแกว่งตัวเหนือแนวรับบริเวณ 470-464 บาท กรณีไม่หลุดแนวรับดังกล่าว มีโอกาสที่ราคาจะสามารถขยับตัวขึ้น โดยมีเป้าแนวต้านแรกที่บริเวณ 480 บาท และมีเป้าแนวต้านถัดไปที่บริเวณ 490 บาท และใช้การปิดหลุด 460 บาท ขายลดความเสี่ยงทั้งหมด
23 ธ.ค. 57	JSP* (BUY)	ราคาได้อ่อนแรงหลุดแนวหยุดขาดทุนที่บริเวณ 1.98 บาท มีความเสี่ยงต่อการที่ราคาจะอ่อนตัวลงต่อ จึงแนะนำให้ขายลดความเสี่ยงออกมาก่อน เพื่อมารอหาจังหวะในการกลับเข้าไป Trading ใหม่อีกครั้ง
22 ธ.ค. 57	MC* (BUY)	หลังจากที่ ราคาขยับติดตัวขึ้นทดสอบเป้าแนวต้านแรกที่บริเวณ 14.40 บาท ซึ่งน่าแบ่งขายทำกำไรไปบ้างแล้วบางส่วน ล่าสุดราคาได้อ่อนแรงหลุดแนวหยุดขายทำกำไรทั้งหมดที่บริเวณ 13.60 บาท จึงแนะนำให้ขายทำกำไรออกมาก่อน เพื่อลดความเสี่ยง
22 ธ.ค. 57	ESTAR* (BUY)	ราคาได้อ่อนตัวหลุดแนวหยุดขาดทุนที่บริเวณ 1.11 บาท มีความเสี่ยงต่อการอ่อนตัวลงต่อ จึงแนะนำให้ขายลดความเสี่ยงออกไปก่อน เพื่อมารอหาจังหวะในการกลับเข้าไป Trading ใหม่อีกครั้ง
19 ธ.ค. 57	BH* (BUY)	ติดตามเป็นวันสุดท้าย ราคาติดตัวข้ามผ่านเป้าแนวต้านที่ 2 บริเวณ 150 บาท ซึ่งน่าแบ่งขายทำกำไรไปอีกบางส่วน กรณีไม่หลุดแนวรับบริเวณ 148 บาท มีโอกาสที่ราคาจะขยับติดตัวขึ้นต่อ โดยมีแนวต้านถัดไปที่บริเวณ 153 บาท และใช้การปิดหลุด 145 บาท ขายลดความเสี่ยง

หมายเหตุ: เราจะติดตามหุ้นที่แนะนำในช่วง 5 วันก่อนหน้า โดยหากราคาปรับตัวไม่ถึงเป้าหมายภายในกรอบระยะเวลาที่คาดไว้ จะถือเป็นการหมดอายุของคำแนะนำ และควรขายปิดสถานะลดความเสี่ยง ส่วนชื่อหุ้นที่มีเครื่องหมาย * หมายถึง หุ้นที่มีการ Update คำแนะนำเพิ่มเติมในวันนี้

GOLD Futures: น้ำหนักเชิงลบ เป้าหมายการอ่อนตัว 1160/1140 ดอลลาร์



แนวโน้มราคาทองคำตลาด COMEX เชิงเทคนิค

ภาพรายวัน : วานนี้ตลาดหลักๆส่วนใหญ่ปิดทำการ เนื่องในวันคริสต์มาส ทำให้ราคาทองคำวันนี้เคลื่อนไหวทรงตัว ส่วนเช้านี้ราคาดีดตัวขึ้นมาเหนือบริเวณ 1180 ดอลลาร์

แต่อย่างไรก็ตามยังคงประเมินราคาทองคำเป็นเชิงลบ หลังจากที่ย่อนตัวหลุดแนวรับสำคัญ 1190 ดอลลาร์ และลงมาเคลื่อนไหวภายใต้เส้น Trend line ทั้งนี้คาดการณ์ว่าราคาจะมีโอกาสอ่อนตัวลงต่อ มีเป้าหมายแรกที่แนวรับ 1160 ดอลลาร์ และเป้าหมายถัดไปบริเวณ Low เดิม 1140 ดอลลาร์ อีกทั้งมีโอกาสที่จะทำ Low ใหม่

คำแนะนำระยะสั้น GFZ14

- พอร์ตถือ Short ต้นทุนบริเวณ 1180 ดอลลาร์ ถือเก็งกำไรระยะสั้นเป้าหมาย 1160 ดอลลาร์ *ตัดขาดทุนกรณีขึ้นผ่าน 1190 ดอลลาร์*

25 ธ.ค. กองทุน SPDR ปิดทำการ

Guideline

Remark: *หาก Gold Spot เปลี่ยนแปลง 10 ดอลลาร์ Gold Futures จะเปลี่ยนแปลง 156.12 บาท *หากค่าเงินบาทเปลี่ยนแปลง 0.10 บาท Gold Futures จะเปลี่ยนแปลง 56.24 บาท

Trading By Investor

Contracts	Long	Short	Net	YTD
Institution	1732	2033	-301	5190
Foreign	13	9	4	-6042
Local	1178	881	297	852

SUPPORT 1160 / 1140

RESISTANCE 1190 / 1200



นักวิเคราะห์ : ปวีศา เลิศกิจคุณานนท์
ผู้ช่วยนักวิเคราะห์ : ชาญเดช หลีพิศรัตน์, อภิวัฒน์ ทวีศิริเวทย์

Tel : 662-658-6300 ext. 1405

OIL Futures: ยืนเหนือแนวรับ 61.8% ลุ้นราคาดีตัวขึ้น แต่ด้านแนวโน้มยังคงลบ



แนวโน้มราคาน้ำมันดิบ Brent (ICE) เซิงเทคนิค

พิจารณาภาพรายวัน: ราคาได้แกว่งตัวเหนือแนวรับของภาพระดับรายสัปดาห์อย่างแข็งแกร่ง กรณีไม่หลุดระดับแนวรับดังกล่าวที่ 58 ดอลลาร์ มีโอกาสที่ราคาจะดีตัวเด็งกลับ โดยมีแนวต้านแรกที่บริเวณ 63-64 ดอลลาร์

ขณะที่พิจารณาภาพรายสัปดาห์: ราคายังคงแกว่งตัวเหนือแนวรับเชิงการวัดบริเวณ 61.8% ที่ 58 ดอลลาร์ ในขณะที่ด้านสัญญาณจาก RSI เข้าสู่เขตขายมาก มีโอกาสที่ราคาจะดีตัวกลับขึ้นมาได้บ้าง โดยมีแนวต้านแรกอยู่ที่ 67 ดอลลาร์

คำแนะนำระยะสั้น BRF15

- พอร์ตที่ยังคงถือ Short รับความเสี่ยงได้ต่ำ แนะนำปิดสถานะหากทำไร รับความเสี่ยงได้สูง ยังคงถือลุ้นต่อตามแนวโน้ม **ทั้ง 2 กรณี ปิดสถานะหากทำไรทั้งหมด เมื่อราคาดีตัวข้ามผ่าน 64 ดอลลาร์ (บริเวณ 2115 บาท)**
- พอร์ต Trading Long นำจะได้ปิดสถานะหากทำไรไปบ้าง ส่วนที่เหลือสถานะอยู่ รอปิดที่แนวต้าน 62 ดอลลาร์ **ตัดขาดทุนทั้งหมดกรณีหลุด 59 ดอลลาร์**

Guideline

Commission 117 บาท คิดเป็นเงินดอลลาร์ 0.04 \$
 ดังนั้น กำไร 1 \$ จะได้กำไรสุทธิ 2883 ฿ ต่อ 1 สัญญา
 คิดเป็นสัดส่วน Commission/กำไรสุทธิ = 4.06% ต่อ 1 สัญญา

Trading By Investor

Contracts	Long	Short	Net	YTD
Institution	0	0	0	19
Foreign	0	23	-23	-1,091
Local	62	39	23	1,072

SUPPORT 1950/1900

RESISTANCE 2115/2180



นักวิเคราะห์ : ปวีศา เลิศกิจคุณานนท์
 ผู้ช่วยนักวิเคราะห์ : ชาญเดช หลีทศรัตน์, อภิวัฒน์ ทวีศิริเวทย์

Tel : 662-658-6300 ext. 1405

USD Futures: กำลังจะเริ่มรอบอ่อนค่าอีกครั้ง

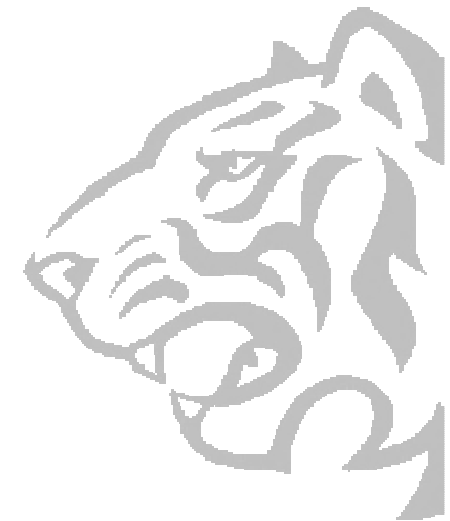


คำแนะนำระยะสั้น USDZ14

- พอร์ตถือ Long ที่ยังเหลือสถานะ รอบปิดทำกำไรในช่วงเงินบาทอ่อนค่าแตะ 33 บาทอีกรอบ *ตัดขาดทุนกรณีแข็งค่าเกิน 32.70 บาท*
- พอร์ตถือ Short ระยะสั้น สำหรับต้นทุนเมื่อ 19 ธ.ค. ที่ผ่านมารอทำกำไรที่ 32.70/32.60 บาท *อ่อนค่าเกิน 32.90 บาทตัดขาดทุนทันที*

SUPPORT 32.70/32.60

RESISTANCE 33*-33.10



Market Summary & Theoretical Price

Set50 Index Futures

Series	Settle	Change	Vol. Contracts	Change	OI	Change	Days to Delivery	Theoretical			Div. Yield	Fund Rate	Basis	Premium Discount
								Theoretical	Lower	Upper				
S50Z14	1004.1	-11.7	42558	-15458	57283	-19752	3	1005.44	1005.33	1005.85	0.11%	0.02	-1.18	-1.34
S50F15	1005	-9.9	40	39	38	2	34	1006.73	1005.56	1011.41	0.45%	0.02	-0.28	-1.73
S50G15	999	-15.2	2	1	3	-1	62	1007.84	1005.71	1016.38	0.50%	0.02	-6.28	-8.84
S50H15	996.6	-12.4	55392	7129	137910	12326	94	1009.03	1005.80	1021.98	0.55%	0.02	-8.68	-12.43
S50M15	991.2	-12.6	2037	1328	4756	229	186	1007.89	1001.49	1033.51	1.49%	0.02	-14.08	-16.69
S50U15	988.4	-12.4	301	200	1399	19	277	1003.14	993.61	1041.29	2.28%	0.02	-16.88	-14.74

Gold Futures

Series	Settle	Change	Vol. Contracts	Change	OI	Change	Days to Delivery	Theoretical			Premium Discount	Risk Free Rate
								Theoretical	Lower	Upper		
GFZ14	18,420	-50	209	53	1,686	-55	3	18,446.56	18,444.67	18,454.14	-26.56	2.00%
GFG15	18,510	-50	167	-6	2,275	15	62	18,506.19	18,467.02	18,662.83	3.81	2.00%
GFJ15	18,630	0	52	22	2,219	-1	124	18,568.84	18,490.52	18,882.13	61.16	2.00%

Oil Futures

Series	Settle	Change	Vol. Contracts	Change	OI	Change	Days to Delivery	Theoretical			Basis
								Theoretical	Lower	Upper	
BRF15	1,991	-25	45	-18	359	1	20	1,987.74	1,986.38	1,993.18	5.43
BRG15	2,027	-10	14	-2	61	6	48	1,990.79	1,987.53	2,003.84	41.43
BRH15	2,042	-28	3	1	18	3	80	1,994.27	1,988.83	2,016.03	56.43

USD Futures

Series	Settle	Change	Days to Delivery	Theoretical	Basis
USDZ14	32.90	0.00	3	32.85	0.06
USDF15	32.95	-0.05	34	32.93	0.11
USDG15	33.00	0.00	62	33.00	0.16
USDH15	33.04	-0.02	94	33.09	0.20

APPENDIX I: TERMS FOR PROVISION OF REPORT, DISCLOSURES AND DISCLAIMERS

รายงานนี้ ถูกจัดทำขึ้นเพื่อเผยแพร่ และเพื่อเป็นการให้ข้อมูลเท่านั้น มิใช่การชักจูงให้ซื้อหรือขายหุ้นที่กล่าวถึงในรายงานนี้ นักลงทุนควรพึงตระหนักไว้เสมอว่า มูลค่าของหุ้นอาจมีความผันผวน มีการเพิ่มขึ้นและลดลงได้ตลอดเวลา ความเห็น หรือคำแนะนำต่างๆ จัดทำขึ้นบนพื้นฐานของเทคนิค และปัจจัยพื้นฐาน ซึ่งอาจมีความแตกต่างกัน การประเมินมูลค่าที่เหมาะสมทางเทคนิค อาจใช้วิธีการที่แตกต่างจากการวิเคราะห์เชิงปัจจัยพื้นฐาน โดยขึ้นอยู่กับปัจจัยทางด้านราคา และมูลค่าการซื้อขาย ซึ่งแตกต่างไปจากการวิเคราะห์เชิงปัจจัยพื้นฐาน ดังนั้นผลตอบแทนของนักลงทุนจึงอาจต่ำกว่าต้นทุนได้ และผลตอบแทนจากการลงทุนในอดีตไม่สามารถสะท้อนถึงผลตอบแทนในอนาคตได้ บทวิเคราะห์นี้ไม่ได้มีจุดประสงค์เพื่อแนะนำการลงทุนเพื่อบุคคลใดเป็นการเฉพาะ และเพื่อวัตถุประสงค์เฉพาะเจาะจงต่อการลงทุน ฐานะทางการเงิน และความต้องการส่วนบุคคลของนักลงทุนที่ได้รับหรืออ่านบทวิเคราะห์ฉบับนี้ เพราะฉะนั้น นักลงทุนจึงควรใช้วิจารณญาณ ในการอ่านบทวิเคราะห์ฉบับนี้

การจัดทำรายงานฉบับนี้ ได้อ้างอิงมาจากแหล่งข้อมูลที่ได้รับการยอมรับว่ามีความน่าเชื่อถือ แต่ไม่ได้เป็นการรับรองจาก Maybank Investment Bank Berhad และบริษัทย่อยและในเครือ) รวมเรียก "Maybank Kim Eng") ผลที่ตามมาทั้งในส่วนของความแม่นยำ หรือเรียบริยสมบุรณ์จึงไม่ได้เป็นความรับผิดชอบจากทาง Maybank Kim Eng ดังนั้น Maybank Kim Eng และ เจ้าหน้าที่ ,กรรมการ ,บริษัทร่วม และหน่วยงานที่เกี่ยวข้อง และ/หรือพนักงาน (รวมเรียกว่า "Representatives") จะไม่มีส่วนรับผิดชอบต่อการสูญเสียต่างๆ ที่เกิดขึ้นทั้งทางตรงหรือทางอ้อมจากการใช้รายงานฉบับนี้ ข้อมูล ,ความเห็น และคำแนะนำที่ปรากฏอยู่ในบทวิเคราะห์ฉบับนี้อาจมีการเปลี่ยนแปลงได้ตลอดเวลา โดยไม่ต้องแจ้งให้ทราบล่วงหน้า

บทวิเคราะห์นี้อาจมีการคาดการณ์ผลการดำเนินงานล่วงหน้า ซึ่งส่วนใหญ่จะเห็นได้จากการใช้คำต่างๆ เหล่านี้ เช่น "คาดว่า" "เชื่อว่า" "คาดการณ์ว่า" "มีแนวโน้มว่า" "มีแผนว่า" "ประมาณการ" หรือ การอธิบายว่า เหตุการณ์นี้ "อาจ" เกิดขึ้น หรือ เหตุการณ์นี้ "เป็นไปได้" ที่จะเกิดขึ้น เป็นต้น การคาดการณ์ล่วงหน้า จะอยู่บนพื้นฐานของสมมติฐานที่ตั้งขึ้นและอ้างอิงบนข้อมูลในปัจจุบัน และยังคงขึ้นอยู่กับความเสี่ยงและความไม่แน่นอนที่จะทำให้ผลการดำเนินงานที่แท้จริงแตกต่างไปจากที่คาดการณ์ได้อย่างมีนัยยะสำคัญ นักลงทุนจึงไม่ควรใช้การคาดการณ์ล่วงหน้านี้เป็นหลักในการตัดสินใจลงทุนหลังจากวันที่บทวิเคราะห์ถูกเผยแพร่ออกไป Maybank Kim Eng ไม่ถือเป็นภาระผูกพันในการปรับประมาณการ หากมีข้อมูลใหม่หรือเหตุการณ์ที่ไม่คาดคิดขึ้น

Maybank Kim Eng รวมถึงเจ้าหน้าที่ ,กรรมการ และพนักงาน ซึ่งรวมถึงหน่วยงานที่เกี่ยวข้องกับการจัดทำ หรือการเผยแพร่บทวิเคราะห์นี้ อาจมีส่วนร่วม หรือมีสิทธิลงทุนในหุ้นตัวนี้ หรือ มีส่วนได้เสียต่างๆ กับผู้ถือหลักทรัพย์นี้ นอกจากนี้ราคาหุ้นอาจเคลื่อนไหวไปตามสิ่งที่เสนอในบทวิเคราะห์นี้ Maybank Kim Eng มีสิทธิใช้ข้อมูลในรายงานนี้ ก่อนที่รายงานนี้จะถูกเผยแพร่ออกไปภายใต้ขอบเขตที่กฎหมายรับรองเท่านั้น กรรมการ ,เจ้าหน้าที่ และ/หรือพนักงานของ Maybank Kim Eng ท่านหนึ่งท่านใด หรือมากกว่าหนึ่งท่าน สามารถเป็นกรรมการในบริษัทจดทะเบียนนี้ได้

บทวิเคราะห์นี้ถูกทำขึ้นมาเพื่อลูกค้าของ Maybank Kim Eng และห้ามนำไปแก้ไข ดัดแปลง แจกจ่าย และนำไปจัดทำใหม่ ไม่ว่าจะเป็นส่วน หรือเต็มฉบับ หากไม่ได้รับอนุญาตจาก Maybank Kim Eng เป็นการล่วงหน้า ทั้งนี้ Maybank Kim Eng และตัวแทนที่เกี่ยวข้อง จะไม่รับผิดชอบต่อผลที่ตามมาจากการกระทำของบุคคลที่ 3 ที่กระทำสิ่งที่ถูกห้ามดังกล่าว

บทวิเคราะห์นี้ไม่ได้ทำขึ้นมาโดยตรง หรือมีจุดประสงค์เพื่อการแจกจ่าย หรือถูกใช้โดยสาธารณะชนทั่วไป หรือประชาชนทั้งหมดที่อาศัยในประเทศท้องถิ่นที่ออกหลักทรัพย์นี้ หรือในท้องถิ่น เมือง หรือ ประเทศอื่น ๆ ที่กฎหมายในประเทศนั้นไม่อนุญาต บทวิเคราะห์นี้ทำขึ้นมาเพื่อการใช้ในประเทศที่กฎหมายอนุญาตเท่านั้นหลักทรัพย์นี้อาจจะไม่ได้ถูกรับรองการซื้อขายโดยกฎหมายทุกกฎหมาย หรือทำการซื้อขายได้สำหรับนักลงทุนทุกประเภท นักลงทุนควรใช้วิจารณญาณอย่างยิ่งในการนำคำแนะนำ หรือคำแนะนำต่างๆ ที่ได้กล่าวไว้ข้างต้นมาใช้ เนื่องจากความแตกต่างทางด้านภูมิศาสตร์ของแต่ละบุคคล และระยะเวลาในการได้รับบทวิเคราะห์นี้

มาเลเซีย

ความเห็นหรือคำแนะนำที่ปรากฏในบทวิเคราะห์ฉบับนี้เป็นการประเมินจากด้านเทคนิค และปัจจัยพื้นฐาน โดยความเห็นทางด้านเทคนิคอาจมีความแตกต่างจากปัจจัยพื้นฐาน เนื่องจากการประเมินด้านเทคนิคได้ใช้วิธีที่แตกต่างกัน โดยมุ่งเน้นข้อมูลด้านราคา และปริมาณการซื้อขายของหลักทรัพย์ที่ Bursa Malaysia Securities Berhad วิเคราะห์หลักทรัพย์

สิงคโปร์

รายงานฉบับนี้จะทำขึ้นบนวันและข้อมูลที่เกิดขึ้น ซึ่งอาจมีการเปลี่ยนแปลงได้ บริษัท Maybank Kim Eng Research จำกัด (“Maybank KERPL”) ในสิงคโปร์ไม่มีเงื่อนไขที่จะต้องปรับปรุงข้อมูลต่างๆ ให้แก่ผู้รับข้อมูลนี้ การเผยแพร่ในสิงคโปร์ ผู้รับรายงานฉบับนี้จะติดต่อกับ Maybank KERPL ในสิงคโปร์ ทั้งในแง่ของการแนะนำ หรือเกี่ยวข้องกับรายงานฉบับนี้ หากผู้รับรายงานฉบับนี้ไม่ได้เป็นนักลงทุน, ผู้เชี่ยวชาญทางการลงทุน หรือนักลงทุนประเภทสถาบัน (จำกัดความใน Section 4A ตามกฎหมาย Singapore Securities and Futures) ทั้งนี้ Maybank KERPL จะรับผิดชอบบนเนื้อหาที่ปรากฏในรายงานฉบับนี้ แต่เป็นการรับผิดชอบที่จำกัดความเขตตามกฎหมายที่กำหนด

ไทย

การเปิดเผยผลการสำรวจของสมาคมส่งเสริมสถาบันกรรมการบริษัทไทย (IOD) ในเรื่องการกำกับดูแลกิจการ (Corporate Governance) นี้ เป็นการดำเนินการตามนโยบายของสำนักงานคณะกรรมการกำกับหลักทรัพย์และตลาดหลักทรัพย์ โดยการสำรวจของ IOD เป็นการสำรวจและประเมินจากข้อมูล ของบริษัทจดทะเบียนในตลาดหลักทรัพย์แห่งประเทศไทย และตลาดหลักทรัพย์ เอ็มเอไอ ที่มีการเปิดเผยต่อสาธารณะ และเป็นข้อมูลสำหรับผู้ลงทุนทั่วไป สามารถเข้าถึงได้ ดังนั้น ผลการสำรวจดังกล่าวจึงเป็นการนำเสนอในมุมมองของบุคคลภายนอก โดยไม่ได้เป็นการประเมินการปฏิบัติ และมีได้มีการใช้ข้อมูลภายใน ในการประเมิน

อนึ่ง ผลการสำรวจดังกล่าว เป็นผลการสำรวจ ณ วันที่ปรากฏในรายงานการกำกับดูแลกิจการ บริษัทจดทะเบียนไทยเท่านั้น ดังนั้น ผลการสำรวจ จึงอาจเปลี่ยนแปลงได้ภายหลังจากดังกล่าว ทั้งนี้ บริษัทหลักทรัพย์ เมย์แบงก์ กิมเอ็ง (ประเทศไทย) จำกัด (มหาชน) มิได้ยืนยันหรือรับรองถึงความถูกต้องของ ผลการสำรวจดังกล่าวแต่อย่างใด

สหรัฐอเมริกา

บทวิเคราะห์ฉบับนี้จัดทำขึ้นโดย MKE เพื่อเผยแพร่ในสหรัฐฯ (“US”) สำหรับลูกค้าสถาบันในสหรัฐฯ เป็นสำคัญ (ตามคำนิยามใน Rule 15a-6 ภายใต้กฎหมาย Securities Exchange Act of 1934) โดย Maybank Kim Eng Securities USA Inc (“Maybank KESUSA”) เท่านั้น ซึ่งถือเป็น Broker-Dealer ที่ได้จดทะเบียนในสหรัฐฯ (ตามกฎหมาย Section 15 ของ Securities Exchange Act of 1934) ทั้งนี้ ความรับผิดชอบในการเผยแพร่รายงานฉบับนี้ อยู่ภายใต้ Maybank KESUSA ในสหรัฐฯ เท่านั้น รายงานฉบับนี้ไม่สามารถจัดส่งถึงท่านได้ หาก MKE ไม่อนุญาต หรือภายใต้ข้อจำกัดของกฎหมายหรือหลักเกณฑ์ที่ไม่สามารถจัดส่งถึงท่านได้ ทั้งนี้ ผู้ได้รับรายงานฉบับนี้จะต้องทำความเข้าใจด้วยว่า Maybank KESUSA ได้นำเสนอบทวิเคราะห์นี้ภายใต้หลักเกณฑ์ของการลงทุนที่เกี่ยวข้องกับกฎหมาย และหลักเกณฑ์การกำกับ

อังกฤษ

เอกสารฉบับนี้ได้ถูกเผยแพร่โดย บริษัท Maybank Kim Eng Securities (London) จำกัด (“Maybank KESL”) ซึ่งได้รับอนุญาตและอยู่ภายใต้การกำกับดูแลของ The Financial Services Authority และ Informational Purposes เท่านั้น เอกสารฉบับนี้ไม่ได้มีเจตนาที่จะเผยแพร่แก่บุคคลที่ถูกจำกัดความเป็นนักลงทุนรายย่อย (Retail Client) ตามความหมายของ The Financial Services and Markets Act 2000 ภายในประเทศอังกฤษ ข้อสรุปใดๆ ที่เกิดจากบุคคลที่ 3 เพื่อเป็นความสะดวกแก่ผู้ได้รับเอกสารฉบับนี้เท่านั้น ทั้งนี้ บริษัทฯ ไม่มีส่วนรับผิดชอบต่อความเห็น หรือความถูกต้องดังกล่าว และการเข้าถึงข้อมูลดังกล่าวเป็นความเสี่ยงของผู้รับเอกสารเท่านั้น นอกจากนี้ผู้รับเอกสารฉบับนี้ควรปรึกษาที่ปรึกษาทางภาษีของตนเองเพื่อให้เกิดความถูกต้องในการแนวทางดังกล่าว เพราะเอกสารฉบับนี้ไม่ได้ประเมินถึงกฎหมายเฉพาะทาง, บัญชี หรือที่ปรึกษาทางด้านภาษี

DISCLOSURES**Legal Entities Disclosures**

มาเลเซีย: เอกสารฉบับนี้ได้จัดทำและเผยแพร่ในประเทศมาเลเซีย โดย Maybank Investment Bank Berhad (15938-H) ซึ่งเป็นในกลุ่มเดียวกับ Bursa Malaysia Berhad และเป็นผู้ถือใบอนุญาต Capital Market and Services ที่ออกโดย The Securities Commission ในประเทศมาเลเซีย

สิงคโปร์: เอกสารฉบับนี้ได้จัดทำขึ้นและเผยแพร่ในประเทศสิงคโปร์ โดย Maybank KERPL (จดทะเบียนเลขที่ 197201256N) ภายใต้การกำกับดูแล Monetary Authority of Singapore

อินโดนีเซีย: PT Kim Eng Securities (“PTKES”) (จดทะเบียนเลขที่ KEP-251/PM/1992) เป็นสมาชิกของ Indonesia Stock Exchange และอยู่ภายใต้การกำกับของ BAPEPAM LK

ไทย: MBKET (จดทะเบียนเลขที่ 0107545000314) เป็นสมาชิกของ The Stock Exchange of Thailand และอยู่ภายใต้การกำกับของกระทรวงการคลัง และกสท.

ฟิลิปปินส์: MATRKES (จดทะเบียนเลขที่ 01-2004-00019) เป็นสมาชิกของ The Philippines Stock Exchange และอยู่ภายใต้การกำกับดูแลของ The Securities and Exchange Commission

เวียดนาม: บริษัท Kim Eng Vietnam Securities จำกัด (“KEVS”) (ใบอนุญาตเลขที่ 71/UBCK-GP) ซึ่งใบอนุญาตอยู่ภายใต้ The State Securities Commission of Vietnam

ฮ่องกง: KESHK (Central Entity No: AAD284) ภายใต้กำกับโดย The Securities and Futures Commission

อินเดีย: บริษัท Kim Eng Securities India Private จำกัด (“KESI”) เป็นส่วนหนึ่งของ The National Stock Exchange of India Limited (จดทะเบียนเลขที่: INF/INB 231 452435) และ Bombay Stock Exchange (จดทะเบียนเลขที่ INF/INB 011452431) ซึ่งอยู่ภายใต้การกำกับดูแลของ Securities and Exchange Board of India ทั้งนี้ KESI ได้จดทะเบียนกับ SEBI ประเภท 1 Merchant Broker (จดทะเบียนเลขที่ INM 000011708)

สหรัฐอเมริกา: Maybank KESUSA เป็นสมาชิกที่ได้รับอนุญาต และอยู่ภายใต้การกำกับดูแลของ FINRA – Broker ID 27861

อังกฤษ: Maybank KESL (จดทะเบียนเลขที่ 2377538) เป็นสมาชิกที่ได้รับอนุญาต และอยู่ภายใต้การกำกับดูแลของ The Financial Services Authority

Disclosure of Interest

มาเลเซีย: MKE และตัวแทนที่เกี่ยวข้อง อาจมีสถานะหรือมีความเกี่ยวข้องกับหลักทรัพย์ในเวลาใดเวลาหนึ่ง และอาจมีกิจกรรมที่มากขึ้นในฐานะ market maker หรือ อาจเป็นผู้รับประกันการจำหน่าย หรือเกี่ยวข้องกับหลักทรัพย์นี้ และอาจเป็นผู้ให้บริการด้านวาณิชธนกิจ, ให้คำปรึกษา หรือบริการอื่นๆ ที่เกี่ยวข้องกับหลักทรัพย์นี้

สิงคโปร์: ณ วันที่ 26 ธันวาคม 2557, Maybank KERPL และนักวิเคราะห์ที่วิเคราะห์หลักทรัพย์นี้ไม่มีส่วนได้เสียกับการให้คำแนะนำหลักทรัพย์ที่ปรากฏในบทวิเคราะห์ฉบับนี้

ไทย: MBKET อาจมีธุรกิจที่เกี่ยวข้องกับ หรือ มีความเป็นไปได้ที่จะเป็นผู้ออกตราสารอนุพันธ์ Derivatives Warrants บนหลักทรัพย์ที่ปรากฏอยู่ในบทวิเคราะห์ฉบับนี้ ดังนั้นนักลงทุนควรใช้วิจารณญาณพิจารณาถึงประเด็นนี้ ก่อนตัดสินใจลงทุน ทั้งนี้ MBKET หน่วยงานที่เกี่ยวข้อง กรรมการ และ/หรือ พนักงาน อาจมีส่วนเกี่ยวข้อง และ/หรือ การเป็นผู้รับประกันการจำหน่ายในหลักทรัพย์ที่ปรากฏในรายงานฉบับนี้



ข้อก้ง: KESHK อาจมีความสนใจด้านการลงทุนที่เกี่ยวข้องกับหลักทรัพย์นี้ หรือเป็นหลักทรัพย์ใหม่ที่อ้างอิงบน Paragraph 16.5 (a) ของ Hong Kong Code of Conduct for Persons Licenses โดยการกำกับของ The Securities and Futures Commission

ณ วันที่ 26 ธันวาคม 2557, KESHK และนักวิเคราะห์ที่ได้รับอนุญาต ไม่มีส่วนได้เสีย ในการให้คำแนะนำหลักทรัพย์ที่ปรากฏในบทวิเคราะห์ฉบับนี้

ช่วง 3 ปีที่ผ่านมา MKE อาจมี หรือให้บริการแก่ผู้จัดการ หรือ ผู้ร่วมจัดการในการเสนอขายหลักทรัพย์ดังกล่าว หรือ ณ ปัจจุบัน อาจให้บริการแก่หลักทรัพย์ในตลาดแรก หรือหน่วยงานที่ได้มีการอ้างอิงถึงในบทวิเคราะห์ฉบับนี้ หรือ อาจให้บริการดังกล่าวภายใน 12 เดือนข้างหน้า ซึ่งเป็นกรให้คำปรึกษา หรือบริการด้านการลงทุนที่มีนัยยะสำคัญ ที่อาจเกี่ยวเนื่องกับการลงทุนทางตรงหรือทางอ้อมได้

OTHERS

Analyst Certification of Independence

ความถูกต้องของมุมมองที่ผ่านบทวิเคราะห์ฉบับนี้ เป็นการสะท้อนถึงแนวความคิด และมุมมองของนักวิเคราะห์ และรวมถึงหลักทรัพย์หรือผู้ออกหลักทรัพย์เท่านั้น ผลตอบแทนของนักวิเคราะห์ทั้งทางตรงหรือทางอ้อมของนักวิเคราะห์ ไม่ได้ขึ้นอยู่กับกรให้คำแนะนำ หรือมุมมองผ่านบทวิเคราะห์ฉบับนี้

คำเตือน

Structure Securities ซึ่งเป็นตราสารที่มีความซับซ้อน โดยเฉพาะอย่างยิ่งในส่วนของความเสี่ยงที่สูงขึ้นนั้น มีวัตถุประสงค์ที่จะเสนอขายให้แก่นักลงทุนที่มีความรู้ความเข้าใจ รวมถึงสามารถรับความเสี่ยงได้เป็นอย่างดี ทั้งนี้มูลค่าตลาดของตราสารประเภทนี้ อาจเปลี่ยนแปลงไปตามสภาพเศรษฐกิจ ตลาดเงินตลาดทุน การเมือง (รวมถึงอัตราดอกเบี้ย Spot / ล่วงหน้า และอัตราแลกเปลี่ยน), Time to Maturity, ภาวะตลาด และความผันผวน รวมถึงคุณภาพ/ความน่าเชื่อถือของผู้ออก หรือหลักทรัพย์อ้างอิงอื่นๆ นักลงทุนที่ให้ความสนใจในการลงทุนตราสารประเภทนี้ จะต้องเข้าใจและวิเคราะห์ถึงตราสารประเภทนี้ด้วยตนเอง และปรึกษากับผู้เชี่ยวชาญของตนในส่วนของความเสี่ยงที่อาจเกิดขึ้นจากการลงทุนในตราสารประเภทนี้

ทั้งนี้ไม่ว่าส่วนใดส่วนหนึ่งของรายงานฉบับนี้ ไม่อนุญาตให้มีการคัดลอก, จัดทำสำเนา, ลอกเลียน หรือในความหมายที่ใกล้เคียง หรือการเผยแพร่ด้วยตนเอง โดยไม่ได้รับความเห็นชอบจาก MKE

Definition of Ratings

Maybank Kim Eng Research uses the following rating system:

Long Meaning BUY

SHORT Meaning SELL

Applicability of Ratings

The respective analyst maintains a coverage universe of stocks, the list of which may be adjusted according to needs. Investment ratings are only applicable to the stocks which form part of the coverage universe. Reports on companies which are not part of the coverage do not carry investment ratings as we do not actively follow developments in these companies.

Some common terms abbreviated in this report (where they appear):

x = Advertising Expenditure	FCF = Free Cashflow	PE = Price Earnings
= Book Value	FV = Fair Value	PEG = PE Ratio To Growth
∩R = Compounded Annual Growth Rate	FY = Financial Year	PER = PE Ratio
ex = Capital Expenditure	FYE = Financial Year End	QoQ = Quarter-On-Quarter
= Calendar Year	MoM = Month-On-Month	ROA = Return On Asset
∩ = Discounted Cashflow	NAV = Net Asset Value	ROE = Return On Equity
∩ = Dividend Per Share	NTA = Net Tangible Asset	ROSF = Return On Shareholders' Funds
∩ = Earnings Before Interest And Tax	P = Price	WACC = Weighted Average Cost Of Capital
TDA = EBIT, Depreciation And Amortisation	P.A. = Per Annum	YoY = Year-On-Year
∩ = Earnings Per Share	PAT = Profit After Tax	YTD = Year-To-Date
= Enterprise Value	PBT = Profit Before Tax	

THAI INSTITUTE OF DIRECTORS ASSOCIATION (IOD) CORPORATE GOVERNANCE REPORT RATING 2012

▲▲▲▲▲		GRAMMY	NUBLE	K'S	SNU	Score Range	Number of Logo	Description
ADVANC	BKI	HEMRAJ	PHOL	SAMART	SYMC	90-100	▲▲▲▲▲	Excellent
AOT	BMCL	ICC	PS	SAMTEL	THAI	80-89	▲▲▲▲	Very Good
ASIMAR	BTS	IRPC	PSL	SAT	TIP	70-79	▲▲▲	Good
BAFS	CPN	KBANK	PTT	SC	TIPCO	60-69	▲▲	Satisfactory
BANPU	CSL	KK	PTTEP	SCB	TISCO	50-59	▲	Pass
BAY	DRT	KTB	PTTGC	SCC	TKT	Lower than 50	No logo given	N/A
BBL	EASTW	LPN	QH	SE-ED	TMB	TTA		
BCP	EGCO	MCOI	RATCH	SIM	TOP			
BECL	ERW	NKI	ROBINS	SIS	TSTE			
▲▲▲▲		ECL	ITD	MINT	PM	SPCG	THCOM	TSC
2S	BWNG	EE	IVL	MODERN	PR	SPI	THIP	TSTH
ACAP	CENDEL	EIC	JAS	MTI	PRANDA	SPPT	THRE	TTW
AF	CFRESH	ESSO	KCE	NBC	PRG	SSF	TIC	TUF
AIT	CGS	FE	KGI	NCH	PT	SSSC	TICON	TVD
AKR	CHOW	FORTH	KSL	NINE	PYLON	STANLY	TIW	UAC
AMATA	CIMBT	GBX	LSE	NMG	S&J	STEC	TK	UMI
AP	CK	GC	LANNA	NSI	S&P	SUC	TLUXE	UP
ASK	CM	GFPT	LH	OCC	SABINA	SUSCO	TMT	UPDIC
ASP	CPALL	GL	LRH	OFM	SAMCO	SM	TNITY	UV
AYUD	CPF	GLOW	LST	OGC	SCCC	SYNTEC	TNL	VBHA
BEC	CSC	GUNKUL	MACO	OISHI	SCG	TASCO	TOG	VNT
BFIT	DCC	HANA	MAKRO	PAP	SCSMG	TCAP	TPC	WACOAL
BH	DELTA	HMPRO	MBK	PDI	SFP	TCP	TRC	YUASA
BIGC	DBMCO	HTC	MBKET	PE	SITHAI	TFD	TRT	ZMICO
BJC	DTAC	IFEC	MFC	PG	SMT	TFI	TRU	
BROOK	DTC	INTUCH	MFEC	PJW	SPALI	THANA	TRUE	
▲▲▲		EASON	JMART	MAJOR	POST	SF	TEAM	UEC
AEONTS	BROCK	BMC	JTS	MATCH	PPM	SGP	TF	UIC
AFC	BSBM	EPCO	JUBILE	MATI	PREB	SIAM	TGCI	UMS
AGE	BTNC	FNS	JUTHA	MBAX	PRECHA	SIMAT	THANI	UOBKH
AH	BUI	FOCUS	KASET	M-CHAI	PRIN	SINGER	TKS	UPF
AHC	CCET	FSS	KBS	MDX	PSAAP	SIRI	TMD	US
AJ	CEN	GENCO	KC	MUD	PTL	SKR	TMI	UT
AJ	CHUO	GFM	KDH	MK	Q-CON	SMIT	TNH	VARO
ALUCON	CI	GLOBAL	KIAT	MOONG	QLT	SMK	TNPC	WAVE
AMANAH	CIG	GOLD	KKC	MPIC	QTC	SOLAR	TOPP	WG
APCO	CITY	HFT	KTC	MSC	RASA	SPC	TPA	WIN
APCS	CMO	HTECH	KWC	NC	RCL	SPG	TPAC	WORK
APRINT	CNS	HYDRO	KWH	NNCL	RICH	SSC	TPCORP	
ARIP	CNT	IFS	KYE	NTV	ROJNA	SST	TRIPL	
AS	CPL	IHL	LALIN	OSK	RPC	STA	TPP	
ASIA	CRANE	ILINK	LEE	PAE	SAM	SVDA	TR	
BGT	CSP	INET	LHBANK	PATO	SCBLIF	SWC	TTCL	
BLA	CSR	IRC	LHK	PB	SCP	SYNEX	TWFP	
BNC	CTW	IRCP	LIVE	PICO	SEAFCO	TBSP	TYCN	
BOL	DRACO	IT	LOXLEY	PL	SENA	TCB	UBIS	

Source: Thai Institute of Directors (IOD)

คำชี้แจง

การเปิดเผยผลการสำรวจของสมาคมส่งเสริมสถาบันกรรมการบริษัทไทย (IOD) ในเรื่องการกำกับดูแลกิจการ (Corporate Governance) นี้เป็นการดำเนินการตามนโยบายของสำนักงานคณะกรรมการกำกับหลักทรัพย์และตลาดหลักทรัพย์ โดยการสำรวจของ IOD เป็นการสำรวจและประเมินจากข้อมูลของบริษัทจดทะเบียนในตลาดหลักทรัพย์แห่งประเทศไทย และตลาดหลักทรัพย์ เอ็มเอไอ ที่มีการเปิดเผยต่อสาธารณะ และเป็นข้อมูลที่ผู้ลงทุนทั่วไปสามารถเข้าถึงได้ ดังนั้น ผลสำรวจดังกล่าวจึงเป็นการนำเสนอในมุมมองของบุคคลภายนอก โดยไม่ได้เป็นการประเมินการปฏิบัติ และมีได้มีการใช้ข้อมูลภายใน ในการประเมิน

อนึ่ง ผลการสำรวจดังกล่าว เป็นผลการสำรวจ ณ วันที่ปรากฏในรายงานการกำกับดูแลกิจการ บริษัทจดทะเบียนไทยเท่านั้น ดังนั้น ผลการสำรวจ จึงอาจเปลี่ยนแปลงได้ภายหลังจากดังกล่าว ทั้งนี้ บริษัทหลักทรัพย์เมย์แบงก์ กิมเอ็ง (ประเทศไทย) จำกัด (มหาชน) มิได้ยืนยันหรือรับรองถึงความถูกต้องของ ผลการสำรวจดังกล่าวแต่อย่างใด



สาขากรุงเทพฯ

สำนักงานใหญ่

อาคารสำนักงาน ดี ออฟฟิศ แอท เซ็นทรัลเวิลด์
ชั้น 20-21, 24 เลขที่ 999/9 ถนนพระราม 1
แขวงปทุมวัน เขตปทุมวัน กรุงเทพฯ 10330
โทร 0-2658-6300 โทรสาร 0-2658-6301

สาขาบางมดวงศ์วาน

30/39-50 อาคารสำนักงานเดอะมอลล์บางมดวงศ์วาน
ชั้น 14 ถนนงามวงศ์วาน ตำบลบางเขน
อำเภอเมืองนนทบุรี จังหวัดนนทบุรี 11000
โทร 0-2550-0577 โทรสาร 0-2550-0566

สาขาเยาวราช

215 อาคารแกรนด์ไชน่า ชั้น 5
ถนนเยาวราช แขวงสัมพันธวงศ์
เขตสัมพันธวงศ์ กรุงเทพฯ 10100
โทร 0-2622-9412 โทรสาร 0-2622-9383

สาขาสีลม

62 อาคารธนิยะ ชั้น 4
ถนนสีลม แขวงสุริยวงศ์
เขตบางรัก กรุงเทพฯ 10500
โทร 0-2231-2700 โทรสาร 0-2231-2418

สาขามหาวิทยาลัยเกษตรศาสตร์ บางเขน

50 ชั้น 1 อาคารวารเขียนการสน
คณะกรรมการธุรกิจ มหาวิทยาลัยเกษตรศาสตร์
50 ถนนงามวงศ์วาน แขวงลาดยาว
เขตจตุจักร กรุงเทพฯ 10900
โทร 0-2579-9880 โทรสาร 0-2579-9840

สาขาพญาไท

อาคารโกลด์เค้นทาวน์ ชั้น 4
ถนนพญาไท เขตราชเทวี
กรุงเทพฯ 10400
โทร 0-2251-4099 โทรสาร 0-2251-4098

สาขาโศภ

159 อาคารเสริมมิตร ชั้น 25
ซอยสุขุมวิท 21 ถนนโศภ แขวงคลองเตยเหนือ
เขตวัฒนา กรุงเทพฯ 10110
โทร 0-2665-7000 โทรสาร 0-2665-7050

สาขาลาดพร้าว

1693 อาคารสำนักงานศูนย์การค้าเซ็นทรัลพลาซ่า
ลาดพร้าว
ชั้น 11 ถนนพหลโยธิน แขวงลาดพร้าว
เขตจตุจักร กรุงเทพฯ 10900
โทร 0-2541-1411 โทรสาร 0-2541-1108

สาขานิยะ

52 อาคารธนิยะพลาซ่า ชั้น 20
ถนนสีลม แขวงสุริยวงศ์ เขตบางรัก
กรุงเทพฯ 10500
โทร 0-2231-2700 โทรสาร 0-2231-2130

สาขาเดอะ โนน

เลขที่ 999 / 3 โครงการ เดอะ โนน ชั้น 3
ถนนพระราม 9 แขวงสวนหลวง เขตสวนหลวง
กรุงเทพฯ 10250
โทร 02-716-7816 โทรสาร 02-716-7815

สาขามหาวิทยาลัยธุรกิจบัณฑิต

110/1-4 อาคาร 10 ชั้น 1 เลขที่ 110/1-4
ถนนประชาชื่น แขวงทุ่งสองห้อง
เขตหลักสี่ กรุงเทพมหานคร 10210
โทร 0-2831-4600 โทรสาร 0-2580- 3643

สาขาเซ็นทรัล

อาคาร เซ็นทรัล ชั้น 15 ห้อง 1501
เลขที่ 4,4/5 ถนนราชดำริ แขวงปทุมวัน
เขตปทุมวัน กรุงเทพฯ 10330
โทร 0-2658-6300

สาขาอนุศา

56 อาคารอนุศา ชั้น 5
ถนนสีลม แขวงสุริยวงศ์ เขตบางรัก
กรุงเทพฯ 10500
โทร 0-2632-8341 โทรสาร 0-2632-8395

สาขาเอ็มโพเซียม

622 อาคารเอ็มโพเซียม ชั้น 14
ถนนสุขุมวิท แขวงคลองตัน
เขตคลองเตย กรุงเทพฯ 10110
โทร 0-2664-9800 โทรสาร 0-2664-9811

สาขาปิ่นเกล้า

7/129 อาคารเซ็นทรัลปิ่นเกล้า ชั้น 3 ห้อง 302
ถนนบรมราชชนนี แขวงอรุณอินทร์
เขตบางกอกน้อย กรุงเทพฯ 10700
โทร 0-2884-9847 โทรสาร 0-2884-6920

สาขาประตูน้ำ

553 อาคารเดอะพลาซ่าเดียม อาคารเอ ชั้น 14
ถนนราชปรารภ แขวงมักกะสัน
เขตราชเทวี กรุงเทพฯ 10400
โทร 0-2250-6192 โทรสาร 0-2250-6199

สาขาแจ้งวัฒนะ

99/9 หมู่ที่ 2 อาคารเซ็นทรัลพลาซ่า แจ้งวัฒนะ
ถนนประชาชื่น แขวงทุ่งสองห้อง
เขตหลักสี่ กรุงเทพมหานคร 1401
อำเภอปากเกร็ด จังหวัดนนทบุรี 11120
โทรศัพท์ 02-835- 3283 โทร 02-835- 3280

สาขาซีคอนสแควร์

55 อาคารซีคอนสแควร์ ชั้น G ห้อง 1005
ถนนศรีนครินทร์ แขวงหนองบอน
เขตประเวศ กรุงเทพฯ 10260
โทร 0-2320-3600 โทรสาร 0-2320-3610

สาขาฟิวเจอร์ พาร์ค รังสิต

94 หมู่.2 ศูนย์การค้า ฟิวเจอร์พาร์ค รังสิต ห้อง 091-92
ชั้น G F ถ.พหลโยธิน ต.ประชาธิปัตย์
อ.ธัญบุรี จ.ปทุมธานี 12130
ทีม 1 โทร. 0-2958-0592 โทรสาร. 0-2958-0420
ทีม 2 โทร.02-958-0992 โทรสาร 02-958-0590
ต่อ 400

สาขาสาร

92/10 อาคารสารธานี 2 ชั้น 7 ถนนสาทรเหนือ
แขวงสีลม เขตบางรัก
กรุงเทพมหานคร 10500
โทร .0-2636-7550-5 โทรสาร .0-2636-7565

สาขาอัมรินทร์

496-502 อาคารอัมรินทร์พลาซ่า ชั้น 8
ห้องที่ 6 ถนนเพลินจิต แขวงลุมพินี
เขตปทุมวัน กรุงเทพฯ 10330
โทร .0-2256-9373 โทรสาร. 0-2256-9374

สาขาอัญญา พาร์ค

735/5 อัญญา ซีอปปิงพาร์ค อาคาร E ชั้น 2
ถนนศรีนครินทร์ แขวงสวนหลวง (คลองประเวศฝั่งเหนือ)
เขตพระโขนง กรุงเทพฯ 10260
โทร. 0-2108-6300 ,โทรสาร 0-2108-6301

สาขาพุด

125 อาคารดีไอเอสสยามพลาซ่า
ชั้น 3 ถนนพาดูริต แขวงวังบูรพาภิรมย์
เขตพระนคร กรุงเทพฯ 10200
โทร 0-2225-0242 โทรสาร 0-2225-0523

สาขาหัวพระ

99 อาคารสำนักงานเดอะมอลล์ หัวพระ ชั้น 12
ถนนรัชดาภิเษก-หัวพระ แขวงมูเคิล
เขตธนบุรี กรุงเทพฯ 10600
โทร 0-2876-6500 โทรสาร 0-2876-6531

สาขามงrove

3105 อาคารเอ็มมาร์เก็ต พลาซ่า
ชั้น3 ถนนลาดพร้าว แขวงคลองจั่น
เขตบางกะปิ กรุงเทพฯ 10240
โทร.0-2378-1144 โทรสาร. 0-2378-1323

สาขาฟอร์จูนทาวน์

5 อาคารฟอร์จูนทาวน์ ชั้นใต้ดิน
ถนนรัชดาภิเษก แขวงดินแดง
เขตดินแดง กรุงเทพฯ 10400
โทร 0-2641-0977 โทรสาร 0-2641-0966

สาขาทองหล่อ

อาคารเอกเนอวิซ เลขที่ 154ชั้น 3 ห้อง C
ถนนสุขุมวิท) 55ซอยทองหล่อ (แขวงคลองตันเหนือ
เขตวัฒนา กรุงเทพมหานคร 10110
โทร 0-2714- 9222 โทรสาร 0-2726- 3901

สาขาศรีนครินทร์

1145 หมู่ที่ 5 อาคารเอกโกลินทาวเวอร์ ชั้น 3
ถนนศรีนครินทร์ ตำบลลำโพงเหนือ อำเภอเมือง
จังหวัดสมุทรปราการ 10270
โทร 0-2758-7003 โทรสาร 0-2758-7248

สาขาบางแค

275 หมู่ที่ 1 เดอะมอลล์บางแค ชั้น 8 ถนนเพชรเกษม
แขวงบางแคเหนือ เขตบางแค
กรุงเทพฯ 10160
โทร 0-2804-4235 โทรสาร 0-2804-4251

สาขาแพ้น้ำโอสถแลนด์

เลขที่ 587, 589 ศูนย์การค้าแพ้น้ำโอสถแลนด์ ห้อง B001
A
ชั้น บีเอฟ ถนนรามอินทรา แขวงคันนายาว
เขตคันนายาว กรุงเทพฯ 10230
โทร 0-2947-5800-5 โทรสาร 0-2519-5040

สาขาโยนเค็ด เซ็นเตอร์

323 อาคาร ยูโยเค็ด เซ็นเตอร์ ชั้น 17
ถนนสีลม เขตบางรัก
กรุงเทพฯ 10500
โทร 0-2680-4340 โทรสาร 0-2680-4355

สาขาออล ซีซั่นส์

อาคาร All Seasons Place Retail Center
ชั้น3 ห้อง311 เลขที่ 87/2 ถนนวิบูลย์ แขวงจตุจักร เขตปทุม
วัน กรุงเทพฯ 10330
โทร. 0-2654-0084 โทรสาร 0-2654-0094



นักวิเคราะห์ : ปวีศา เลิศกิจคุณานนท์
ผู้ช่วยนักวิเคราะห์ : ชาญเดช หลีพิศรัตน์, อภิวัฒน์ ทวีศิริเวทย์
Tel : 662-658-6300 ext. 1405

สาขาท่างจังหวัด

สาขาเชียงใหม่ 1

244 อาคารสำนักงาน ชั้น 2-3 ถนนวิภาวดี ตำบลทรายขาว อำเภอเมืองเชียงใหม่ จังหวัดเชียงใหม่ 50100 โทร (053) 284-000 โทรสาร (053) 284-019

สาขาลำปาง

อาคารเซ็นทรัลพลาซ่า ห้อง G3 ชั้น G เลขที่ 311 หมู่ 7 ตำบลแจระแม อำเภอเมือง จังหวัดอุบลราชธานี 34000 โทร (045) 265-633 โทรสาร (045) 265-639

สาขาสุมทรวงคราม

74/27-28 ซ.บางจะเกร็ง 4 ถนนพระราม 2 ต.แม่กลอง อ.เมือง จ.สมุทรสงคราม 75000 โทร (034) 724-062-4 โทรสาร (034)-724-068

สาขาขอนแก่น

163/1-2 ถนนกลางเมือง ตรงข้ามตลาดสดเทศบาล1 อำเภอเมือง จังหวัดขอนแก่น 40000 โทร (043) 225-355 โทรสาร (043) 225-356

สาขาเชียงใหม่ 2

201/3 ถนนมเหศวร ตำบลหายยา อำเภอเมืองเชียงใหม่ จังหวัดเชียงใหม่ 50100 โทร (053) 284-138-47 โทรสาร (053) 202-695

สาขาสุมทรวงคราม

322/91 ถนนเอกชัย ตำบลมหาชัย อำเภอเมืองสมุทรสาคร จังหวัดสมุทรสาคร 74000 โทร (034) 837-190 โทรสาร (034) 837-610

สาขานครราชสีมา

1,3,5 ซอยจตุทิศ 3 ถนนจตุตินุสรณ์ ตำบลหาดใหญ่ อำเภอหาดใหญ่ จังหวัดสงขลา 90110 โทร (074) 346-400-5 โทรสาร (074) 239-509

สาขานครราชสีมา

1242/2 อาคารศูนย์การค้าเดอะ มอลล์ ห้อง เอ3 ชั้น 7 ถนนมิตรภาพ ตำบลในเมือง อำเภอเมือง นครราชสีมา 30000 โทร (044) 288-455 โทรสาร (044) 288-466

สาขาระยอง

180/1-2 อาคารสมาพันธ์ ชั้น 2 ถนนสุขุมวิท ตำบลเชิงเนิน อำเภอเมืองระยอง จังหวัดระยอง 21000 โทร (038) 862-022-9 โทรสาร (038) 862-043

สาขาศุวณภูมิธานี

216/3 หมู่ที่ 4 ถนนชนเกษม ตำบลมะขามเตี้ย อำเภอเมืองสุราษฎร์ธานี จังหวัดสุราษฎร์ธานี 84000 โทร (077) 205-460 โทรสาร (077) 205-475

สาขาชลบุรี

55/60 หมู่ที่ 1 ซอยลุงสอง หลังศูนย์การค้าเซ็นทรัลพลาซ่าชลบุรี ตำบลเสม็ด อำเภอเมือง ชลบุรี 20000 โทร (038) 053-950 โทรสาร (038) 053-966

สาขาระยอง 2

โครงการ TSK PARK ชั้น 1 เลขที่ 351-351/1 ถนนสุขุมวิท ตำบลเนินพระ อำเภอเมือง จังหวัดระยอง 21000 โทร (038) 807-459 โทรสาร (038) 807-841

สาขาอรัญประเทศ

ห้าง เทลโก้ โลตัส สาขาอรัญ ชั้น 2 เลขที่ 559 หมู่ 1 ตำบลบ้านใหม่หนองไทร อำเภออรัญประเทศ จังหวัดสระแก้ว โทร (037) 226-347-8 โทรสาร (037) 226-346

สาขาลำปาง

319 ศูนย์การค้าเซ็นทรัลพลาซ่า ชั้น 3 ถนนไทรโย่ง-ยาว ตำบลสวนดอก อำเภอเมือง จังหวัดลำปาง 52100 โทร (054) 817-811 โทรสาร (054) 816-811

สาขาจันทบุรี

351/8 ถนนท่าฉลอม ตำบลตลาด อำเภอเมือง จังหวัดจันทบุรี 22000 โทร (039) 332-111 โทรสาร (039) 332-444

สาขายะลา

18 ถนนสองพี่น้อง ตำบลสะเตง อำเภอเมือง จังหวัดยะลา 95000 โทร (073) 255-494-6 โทรสาร (073) 255-498

สาขาศรีนคร

137/5-6 ถนนศิริรัฐ ตำบลในเมือง อำเภอเมือง จังหวัดสุรินทร์ 32000 โทร (044) 531-600-3 โทรสาร (044) 519-378

สาขากู๊ด

1,1/1 ถนนทุ่งคา ตำบลตลาดใหญ่ อำเภอเมืองภูเก็ต จังหวัดภูเก็ต 83000 โทร (076) 355-730 โทรสาร (076) 355-730

สาขาหัวหิน

16/11 ถนนเพชรเกษม ตำบลหัวหิน อำเภอหัวหิน ประจวบคีรีขันธ์ 77110 โทร (032) 531-193 โทรสาร (032) 531-221

คำชี้แจง : เอกสารฉบับนี้จัดทำขึ้นจากแหล่งข้อมูลที่ บมจ. หลักทรัพย์ เมย์แบงก์ กิมเอ็ง (ประเทศไทย) เห็นว่าน่าเชื่อถือประกอบกับทัศนคติส่วนตัวของผู้จัดทำ ซึ่งมิได้หมายถึงความถูกต้องหรือสมบูรณ์ของข้อมูลดังกล่าวแต่อย่างใด และเอกสารนี้จัดทำขึ้นเพื่อประโยชน์ในการใช้เป็นข้อมูลประกอบการตัดสินใจในการลงทุนเท่านั้น มิได้มีวัตถุประสงค์เพื่อที่จะชักชวนหรือชักนำการขาย หลักทรัพย์ใดโดยเฉพาะหรือเป็นการทั่วไปแต่อย่างใด นักลงทุนพึงใช้ข้อมูลในเอกสารนี้ประกอบกับข้อมูลและความเห็นอื่น ๆ และพิจารณาญาณของตนเองในการตัดสินใจการลงทุนให้เหมาะสมแก่กรณี ทั้งนี้ความเห็นที่แสดงอยู่ในเอกสารนี้เป็นความเห็นส่วนตัวของผู้จัดทำ บมจ. หลักทรัพย์ เมย์แบงก์ กิมเอ็ง (ประเทศไทย) ตลอดจนผู้บริหารและพนักงานของบริษัทไม่จำเป็นต้องเห็นพ้องกับความเห็นที่แสดงอยู่ในเอกสารนี้ด้วยแต่อย่างใด



นักวิเคราะห์ : ปวีศา เลิศกิจคุณานนท์
 ผู้ช่วยนักวิเคราะห์ : ชาญเดช หลีพิศรัตน์, อภิวัฒน์ ทวีศิริเวทย์
 Tel : 662-658-6300 ext. 1405